

APG 6 MI

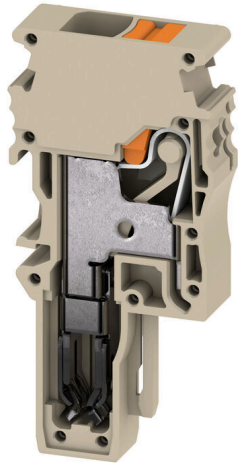
Weidmüller Interface GmbH & Co. KG

Klingenbergstraße 26

D-32758 Detmold

Germany

www.weidmueller.com



Wtyki do naszego systemu WeiCoS są dostępne dla wszystkich technik przyłączeniowych. Zakres produktów obejmuje wstępnie zmontowane złącza od 1 do 10 biegunów oraz umożliwia indywidualny montaż. Zapewnia to maksymalną elastyczność dla każdej aplikacji. Dostosowane akcesoria zwiększają bezpieczeństwo i ochronę przed czynnikami środowiskowymi.

Ogólne dane zamówieniowe

| | |
|------------|--------------------------|
| Nr zam. | 2762360000 |
| Typ | APG 6 MI |
| GTIN (EAN) | 4064675021360 |
| Ilość | 50 szt. |

APG 6 MI

Weidmüller Interface GmbH & Co. KG

Klingenbergstraße 26

D-32758 Detmold

Germany

www.weidmueller.com

Dane techniczne

Dopuszczenia

Atesty



UL File Number Search

[Witryna UL](#)

Nr certyfikatu (cURus)

E60693

Wymiary i masa

Masa netto

7.75 g

Zgodność produktu z wymogami środowiska naturalnego

Status zgodności z dyrektywą RoHS

Zgodne, bez wyłączenia

REACH SVHC

Bez SVHC powyżej 0,1 wt%

dane znamionowe wg CSA

| | | | |
|-------------------------------|--------|------------------------|-----------------|
| Maks. przekrój przewodu (CSA) | 8 AWG | Napięcie rozm. C (CSA) | 300 V |
| Prąd Gr C (CSA) | 29 A | Nr certyfikatu (CSA) | 200039-80099474 |
| Napięcie rozm. B (CSA) | 300 V | Prąd Gr B (CSA) | 29 A |
| Napięcie rozm. D (CSA) | 600 V | Prąd Gr D (CSA) | 5 A |
| Min. przekrój przewodu (CSA) | 22 AWG | | |

dane znamionowe wg UL

| | | | |
|--|--------|--|--------|
| Wielkość przewodu Factory wiring max (cURus) | 8 AWG | Napięcie rozm. B (cURus) | 600 V |
| Napięcie rozm. D (cURus) | 600 V | Nr certyfikatu (cURus) | E60693 |
| Wielkość przewodu Field wiring min (cURus) | 22 AWG | Wielkość przewodu Factory wiring min (cURus) | 22 AWG |
| Prąd rozm. B (cURus) | 37 A | Napięcie rozm. C (cURus) | 600 V |
| Prąd rozm. C (cURus) | 37 A | Prąd rozm. D (cURus) | 5 A |
| Wielkość przewodu Field wiring max (cURus) | 8 AWG | | |

Klasyfikacje

| | | | |
|-------------|-------------|-------------|-------------|
| ETIM 8.0 | EC002848 | ETIM 9.0 | EC002848 |
| ETIM 10.0 | EC002848 | ECLASS 14.0 | 27-25-03-90 |
| ECLASS 15.0 | 27-25-03-90 | | |