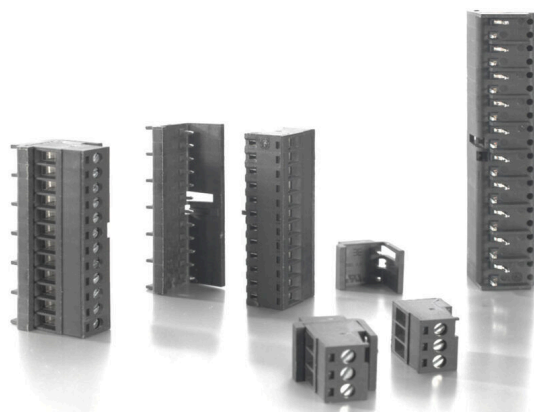


## SET BSCZ/SSC 4.00/20/90/3.2 SN BK SO

**Weidmüller Interface GmbH & Co. KG**  
Klingenbergstraße 26  
D-32758 Detmold  
Germany

[www.weidmueller.com](http://www.weidmueller.com)



### Ogólne dane zamówieniowe

Nr zam.	2761140000
Typ	<a href="#">SET BSCZ/SSC 4.00/20/90/3.2 SN BK SO</a>
GTIN (EAN)	4064675028253
Ilość	20 szt.
opakowanie	skrzynia

## SET BSCZ/SSC 4.00/20/90/3.2 SN BK SO

Weidmüller Interface GmbH & Co. KG  
Klingenbergstraße 26  
D-32758 Detmold  
Germany

www.weidmueller.com

## Dane techniczne

## Dopuszczenia

Atesty



ROHS Zgodny

UL File Number Search [Witryna UL](#)

Nr certyfikatu (cURus) E60693

## Wymiary i masa

Głębokość	15.7 mm	Głębokość (cale)	0.6181 inch
Wysokość	25.2 mm	Wysokość (cale)	0.9921 inch
Szerokość	81.03 mm	Szerokość (cale)	3.1902 inch
Masa netto	37.88 g		

## Zgodność produktu z wymogami środowiska naturalnego

Status zgodności z dyrektywą RoHS Zgodne, z wyłączeniem

Wyłączenie RoHS (w przypadkach, w których ma to zastosowanie / jest znane) 6c

REACH SVHC Lead 7439-92-1

SCIP 18d33292-e933-40ac-8dbe-4904ce2c4ae7

## Dane materiałowe

Materiał izolacyjny	PA	Barwny	czarny
Tabela kolorów (podobny)	RAL 9011	Moisture Level (MSL)	
Klasa palności wg UL 94	V-0	Materiał styków	Stop Cu
Powierzchnia styku	cynowana	Temperatura pracy, min.	-50 °C
Temperatura pracy, max.	120 °C		

## Dane znamionowe wg IEC

Prąd znamionowy, maks. liczba biegunów (Tu=20°C)	13.5 A	Prąd znamionowy, min. liczba biegunów (Tu=40°C)	16.5 A
napięcie znamionowe przy kat. przepięć/stopniu zanieczyszczenia II/2	600 V	napięcie znamionowe przy kat. przepięć/stopniu zanieczyszczenia III/2	300 V
znamionowe napięcie udarowe przy kat. przepięć/stopniu zanieczyszczenia II/2	4000 V	znamionowe napięcie udarowe przy kat. przepięć/stopniu zanieczyszczenia III/2	4000 V

## Dane znamionowe wg UL 1059

Instytut (cURus)	CURUS	Nr certyfikatu (cURus)	E60693
Odniesienie do wartości znamionowych	W specyfikacji podano wartości minimalne, szczegóły – patrz certyfikat.		

## Opakowanie

opakowanie	skrzynia	Długość VPE	502.00 mm
Szerokość VPE	389.00 mm	Wysokość VPE	220.00 mm

## Ważna informacja

Uwagi

## SET BSCZ/SSC 4.00/20/90/3.2 SN BK SO

**Weidmüller Interface GmbH & Co. KG**  
Klingenbergstraße 26  
D-32758 Detmold  
Germany

[www.weidmueller.com](http://www.weidmueller.com)

## Dane techniczne

### Klasyfikacje

ETIM 8.0	EC002643	ETIM 9.0	EC002643
ETIM 10.0	EC002643	ECLASS 14.0	27-46-01-01
ECLASS 15.0	27-46-01-01		