

HDC MEMC 2 MC

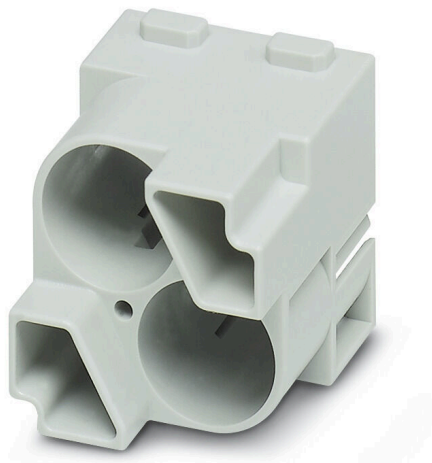
Weidmüller Interface GmbH & Co. KG

Klingenbergstraße 26

D-32758 Detmold

Germany

www.weidmueller.com



Uniwersalny

Cztery różne wielkości modułów pozwalają na znaczne oszczędności miejsca. Mała podziałka oznacza także możliwość optymalizacji konstrukcji.

Ogólne dane zamówieniowe

Wersja	Moduł danych, 50 V, 10 A, Liczba biegunów: 2, Przyłącze zagniatane, Złącze męskie, Wymagane otwory wtykowe: 2
Nr zam.	2748560000
Typ	HDC MEMC 2 MC
GTIN (EAN)	4050118890730
Ilość	2 szt.

HDC MEMC 2 MC

Weidmüller Interface GmbH & Co. KG
Klingenbergstraße 26
D-32758 Detmold
Germany

www.weidmueller.com

Dane techniczne

Dopuszczenia

Atesty



ROHS	Zgodny
UL File Number Search	Witryna UL
Nr certyfikatu (UR)	E92202

Wymiary i masa

Głębokość	34 mm	Głębokość (cale)	1.3386 inch
Wysokość	34 mm	Wysokość (cale)	1.3386 inch
Szerokość	34.2 mm	Szerokość (cale)	1.3465 inch
Masa netto	7.1 g		

Temperatury

Temperatura graniczna	-40 °C ... 125 °C
-----------------------	-------------------

Zgodność produktu z wymogami środowiska naturalnego

Status zgodności z dyrektywą RoHS	Zgodne, bez wyłączenia
REACH SVHC	Bez SVHC powyżej 0,1 wt%

Dane ogólne

Liczba biegunów	2	Klasa palności wg UL 94	V-0
Cykle wpinania	≥ 500	Typ	Złącze męskie
Kategoria przepięciowa	III	Stopień zanieczyszczenia	3
Materiał podstawowy	Poliwęglan	Typoszereg	ModuPlug
Napięcie pomiarowe (DIN EN 61984)	50 V	Udarowe napięcie pomiarowe (DIN EN 61984)	0.8 kV
Prąd pomiarowy (DIN EN 61984)	10 A	Wymagane otwory wtykowe	2

Dane połączenia ochronnego

Rodzaj przyłącza PE	złącze śrubowe nad ramą modułu
---------------------	--------------------------------

Wersja

Rodzaj przyłącza	Przyłącze zagniatane	Przekrój przyłącza przewodu, maks.	2.5 mm ²
Przekrój przyłącza przewodu, min.	0.14 mm ²		

Klasyfikacje

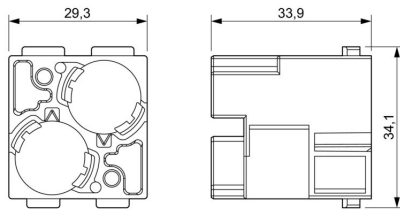
ETIM 8.0	EC000438	ETIM 9.0	EC000438
ETIM 10.0	EC000438	ECLASS 14.0	27-44-02-17
ECLASS 15.0	27-44-02-17		

HDC MEMC 2 MC

Weidmüller Interface GmbH & Co. KG
Klingenbergstraße 26
D-32758 Detmold
Germany

Rysunki

www.weidmueller.com



HDC MEMC 2 MC

Weidmüller Interface GmbH & Co. KG
Klingenbergstraße 26
D-32758 Detmold
Germany

www.weidmueller.com

Akcesoria

Moduły elektroniczne

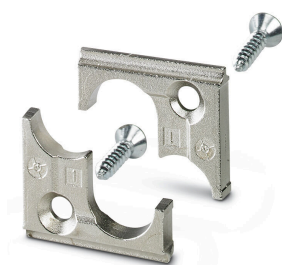


Uniwersalny
Cztery różne wielkości modułów pozwalają na znaczne oszczędności miejsca. Mała podziałka oznacza także możliwość optymalizacji konstrukcji.

Ogólne dane zamówieniowe

Typ	HDC MBUS HD 1 M	Wersja
Nr zam.	2748630000	Zastosowanie danych, 50 V, 10 A, Liczba biegunów: 1, Przyłącze
GTIN (EAN)	4050118890693	zagniatane, Złącze męskie, Wymagane otwory wtykowe: 0
Ilość	1 ST	
Typ	HDC MBUS HD 4 M	Wersja
Nr zam.	2748590000	Zastosowanie danych, 50 V, 10 A, Liczba biegunów: 4, Przyłącze
GTIN (EAN)	4050118890723	zagniatane, Złącze męskie, Wymagane otwory wtykowe: 0
Ilość	1 ST	
Typ	HDC MBUS HE 1 M	Wersja
Nr zam.	2748610000	Zastosowanie danych, 50 V, 16 A, Liczba biegunów: 1, Przyłącze
GTIN (EAN)	4050118890822	zagniatane, Złącze męskie, Wymagane otwory wtykowe: 0
Ilość	1 ST	
Typ	HDC MBUS HS 8 M	Wersja
Nr zam.	2748650000	Zastosowanie danych, 50 V, 5 A, Liczba biegunów: 8, Przyłącze
GTIN (EAN)	4050118890716	zagniatane, Złącze męskie, Wymagane otwory wtykowe: 0
Ilość	1 ST	

Płytki ekranujące MEMC



Oprócz złączy do pracy w trudnych warunkach, rodzina RockStar® obejmuje akcesoria do efektywnego, funkcjonalnego i bezpiecznego okablowania systemu, np. systemy kodowania, strzemiona osłonowe, płyty osłonowe oraz zapasowe uszczelki.

Ogólne dane zamówieniowe

Typ	HDC MEMC ADP	Wersja
Nr zam.	2748740000	Shield bus
GTIN (EAN)	4050118890624	
Ilość	1 ST	

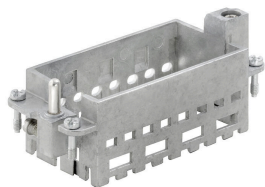
HDC MEMC 2 MC

Weidmüller Interface GmbH & Co. KG
 Klingenbergstraße 26
 D-32758 Detmold
 Germany

www.weidmueller.com

Akcesoria

Standardowe

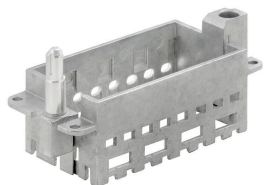


Proste
 Innowacyjna przesuwana ramka ma dwa blokowane położenia: otwarte oraz zamknięte. Pozwala to na łatwe montowanie modułów bez użycia narzędzi.

Ogólne dane zamówieniowe

Typ	HDC MF 16B AD	Wersja
Nr zam.	1429010000	Frame
GTIN (EAN)	4050118233315	
Ilość	1 ST	
Typ	HDC MF 16B DA	Wersja
Nr zam.	1429030000	Frame
GTIN (EAN)	4050118233407	
Ilość	1 ST	

Z krótkim stykiem prowadzącym



Proste
 Innowacyjna przesuwana ramka ma dwa blokowane położenia: otwarte oraz zamknięte. Pozwala to na łatwe montowanie modułów bez użycia narzędzi.

Ogólne dane zamówieniowe

Typ	HDC MFSG 16B DA	Wersja
Nr zam.	2736940000	Frame
GTIN (EAN)	4050118823004	
Ilość	1 ST	
Typ	HDC MFSG 16B AD	Wersja
Nr zam.	2736930000	Frame
GTIN (EAN)	4050118822298	
Ilość	1 ST	

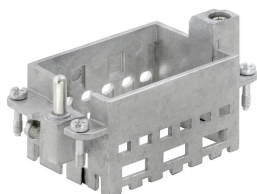
HDC MEMC 2 MC

Weidmüller Interface GmbH & Co. KG
 Klingenbergstraße 26
 D-32758 Detmold
 Germany

Akcesoria

www.weidmueller.com

Standardowe



Proste
 Innowacyjna przesuwana ramka ma dwa blokowane
 położenia: otwarte oraz zamknięte. Pozwala to na łatwe
 montowanie modułów bez użycia narzędzi.

Ogólne dane zamówieniowe

Typ	HDC MF 10B AC	Wersja
Nr zam.	1428960000	Frame
GTIN (EAN)	4050118233223	
Ilość	1 ST	
Typ	HDC MF 10B CA	Wersja
Nr zam.	1428980000	Frame
GTIN (EAN)	4050118233278	
Ilość	1 ST	
Typ	HDC MF 6B AB	Wersja
Nr zam.	1428920000	Frame
GTIN (EAN)	4050118233414	
Ilość	1 ST	
Typ	HDC MF 6B BA	Wersja
Nr zam.	1428940000	Frame
GTIN (EAN)	4050118233353	
Ilość	1 ST	
Typ	HDC MF 24B AF	Wersja
Nr zam.	1429050000	Frame
GTIN (EAN)	4050118233285	
Ilość	1 ST	
Typ	HDC MF 24B FA	Wersja
Nr zam.	1429070000	Frame
GTIN (EAN)	4050118233520	
Ilość	1 ST	

HDC MEMC 2 MC

Weidmüller Interface GmbH & Co. KG
Klingenbergstraße 26
D-32758 Detmold
Germany

www.weidmueller.com

Elementy współpracujące

Moduły elektroniczne



Uniwersalny
Cztery różne wielkości modułów pozwalają na znaczne oszczędności miejsca. Mała podziałka oznacza także możliwość optymalizacji konstrukcji.

Ogólne dane zamówieniowe

Typ	HDC MEMC 2 FC	Wersja
Nr zam.	2748570000	Moduł danych, 50 V, 10 A, Liczba biegunów: 2, Przyłącze zagniatane,
GTIN (EAN)	4050118890587	złącze żeńskie, Wymagane otwory wtykowe: 2
Ilość	2 ST	