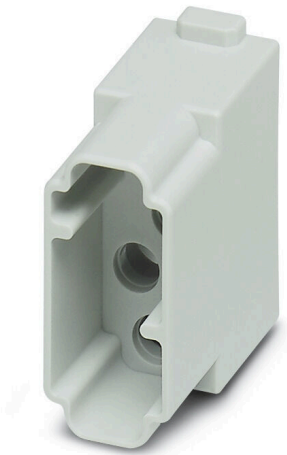


## HDC MCOAX 4 MC

**Weidmüller Interface GmbH & Co. KG**  
Klingenbergstraße 26  
D-32758 Detmold  
Germany

[www.weidmueller.com](http://www.weidmueller.com)



### Uniwersalny

Cztery różne wielkości modułów pozwalają na znaczne oszczędności miejsca. Mała podziałka oznacza także możliwość optymalizacji konstrukcji.

### Ogólne dane zamówieniowe

Wersja	Moduł, 48 V, 1.5 A, Liczba biegunów: 4, Przyłącze zagniatane, Złącze męskie, Wymagane otwory wtykowe: 1
Nr zam.	<a href="#">2748540000</a>
Typ	HDC MCOAX 4 MC
GTIN (EAN)	4050118890754
Ilość	5 szt.

## HDC MCOAX 4 MC

Weidmüller Interface GmbH & Co. KG  
Klingenbergstraße 26  
D-32758 Detmold  
Germany

www.weidmueller.com

## Dane techniczne

## Dopuszczenia

Atesty



ROHS Zgodny

UL File Number Search [Witryna UL](#)

Nr certyfikatu (UR) E92202

## Wymiary i masa

Głębokość	34 mm	Głębokość (cale)	1.3386 inch
Wysokość	32.6 mm	Wysokość (cale)	1.2835 inch
Szerokość	34.2 mm	Szerokość (cale)	1.3465 inch
Masa netto	5.63 g		

## Temperatury

Temperatura graniczna -40 °C ... 125 °C

## Zgodność produktu z wymogami środowiska naturalnego

Status zgodności z dyrektywą RoHS Zgodne, bez wyłączenia  
REACH SVHC Bez SVHC powyżej 0,1 wt%

## Dane ogólne

Liczba biegunów	4	Klasa palności wg UL 94	V-0
Opór izolacji	≥10 GΩ	Cykle wpinania	≥ 500
Typ	Złącze męskie	Kategoria przepięciowa	III
Stopień zanieczyszczenia	3	Materiał podstawowy	Poliwęglan
Typoszereg	ModuPlug	Napięcie pomiarowe (DIN EN 61984)	48 V
Udarowe napięcie pomiarowe (DIN EN 61984)	0.8 kV	Prąd pomiarowy (DIN EN 61984)	1.5 A
Wymagane otwory wtykowe	1		

## Dane połączenia ochronnego

Rodzaj przyłącza PE złącze śrubowe nad ramą modułu

## Wersja

przekrój przyłączeniowy przewodu AWG, AWG 14 maks.		Długość usunięcia izolacji przyłącza pomiarowego	2.5 mm
Rodzaj przyłącza	Przyłącze zagmatane	przekrój przyłącza przewodu AWG, min.	AWG 26
Przekrój przyłącza przewodu, maks.	2.5 mm <sup>2</sup>	Przekrój przyłącza przewodu, min.	0.14 mm <sup>2</sup>

## Klasyfikacje

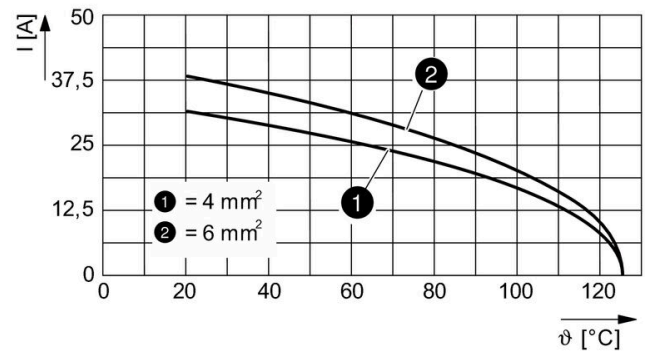
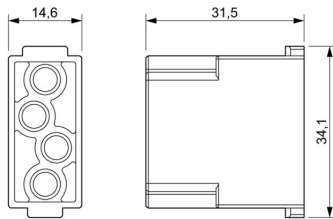
ETIM 8.0	EC000438	ETIM 9.0	EC000438
ETIM 10.0	EC000438	ECLASS 14.0	27-44-02-17
ECLASS 15.0	27-44-02-17		

## HDC MCOAX 4 MC

**Weidmüller Interface GmbH & Co. KG**  
Klingenbergstraße 26  
D-32758 Detmold  
Germany

## Rysunki

[www.weidmueller.com](http://www.weidmueller.com)



## HDC MCOAX 4 MC

**Weidmüller Interface GmbH & Co. KG**  
 Klingenbergstraße 26  
 D-32758 Detmold  
 Germany

www.weidmueller.com

## Akcesoria

## Styki zaciskowe COAX

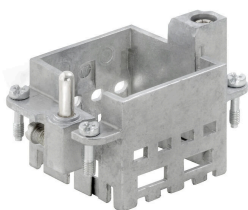


Zaciskanie to bezpieczny i niezawodny pod względem elektrycznym i mechanicznym sposób łączenia przewodu i styku. Idealne łączenie zaciskane jest gazoszczelne i odporne na korozję.

## Ogólne dane zamówieniowe

Typ	HDC C COAX 50 M	Wersja
Nr zam.	<a href="#">2748670000</a>	Złącze męskie, złoto, 0.14 - 0 mm <sup>2</sup>
GTIN (EAN)	4050118890662	
Ilość	10 ST	
Typ	HDC C COAX 75 M	Wersja
Nr zam.	<a href="#">2748690000</a>	Złącze męskie, złoto
GTIN (EAN)	4050118890648	
Ilość	10 ST	

## Standardowe



## Ogólne dane zamówieniowe

Typ	HDC MF 6B AB	Wersja
Nr zam.	<a href="#">1428920000</a>	Frame
GTIN (EAN)	4050118233414	
Ilość	1 ST	
Typ	HDC MF 6B BA	Wersja
Nr zam.	<a href="#">1428940000</a>	Frame
GTIN (EAN)	4050118233353	
Ilość	1 ST	
Typ	HDC MF 10B AC	Wersja
Nr zam.	<a href="#">1428960000</a>	Frame
GTIN (EAN)	4050118233223	
Ilość	1 ST	
Typ	HDC MF 10B CA	Wersja
Nr zam.	<a href="#">1428980000</a>	Frame
GTIN (EAN)	4050118233278	
Ilość	1 ST	

## HDC MCOAX 4 MC

**Weidmüller Interface GmbH & Co. KG**  
Klingenbergstraße 26  
D-32758 Detmold  
Germany

[www.weidmueller.com](http://www.weidmueller.com)

### Akcesoria

Typ	HDC MF 16B AD	Wersja
Nr zam.	<a href="#">1429010000</a>	Frame
GTIN (EAN)	4050118233315	
Ilość	1 ST	
Typ	HDC MF 16B DA	Wersja
Nr zam.	<a href="#">1429030000</a>	Frame
GTIN (EAN)	4050118233407	
Ilość	1 ST	
Typ	HDC MF 24B AF	Wersja
Nr zam.	<a href="#">1429050000</a>	Frame
GTIN (EAN)	4050118233285	
Ilość	1 ST	
Typ	HDC MF 24B FA	Wersja
Nr zam.	<a href="#">1429070000</a>	Frame
GTIN (EAN)	4050118233520	
Ilość	1 ST	

## HDC MCOAX 4 MC

**Weidmüller Interface GmbH & Co. KG**  
Klingenbergstraße 26  
D-32758 Detmold  
Germany

[www.weidmueller.com](http://www.weidmueller.com)

## Elementy współpracujące

### Moduły elektroniczne



**Uniwersalny**  
Cztery różne wielkości modułów pozwalają na znaczne oszczędności miejsca. Mała podziałka oznacza także możliwość optymalizacji konstrukcji.

### Ogólne dane zamówieniowe

Typ	HDC MCOAX 4 FC	Wersja	
Nr zam.	<a href="#">2748550000</a>	Moduł, 48 V, 1.5 A, Liczba biegunów: 4, Przyłącze zagniatane, złącze żeńskie, Wymagane otwory wtykowe: 1	
GTIN (EAN)	4050118890747		
Ilość	5 ST		