

HDC MGBIT 8 MC

Weidmüller Interface GmbH & Co. KG

Klingenbergstraße 26

D-32758 Detmold

Germany

www.weidmueller.com



Uniwersalny

Cztery różne wielkości modułów pozwalają na znaczne oszczędności miejsca. Mała podziałka oznacza także możliwość optymalizacji konstrukcji.

Ogólne dane zamówieniowe

Wersja	Moduł danych, 50 V, 5 A, Cat. 6A, Liczba biegunów: 8, Przyłącze zagniatane, Złącze męskie, Wymagane otwory wtykowe: 1
Nr zam.	2748520000
Typ	HDC MGBIT 8 MC
GTIN (EAN)	4050118890761
Ilość	1 szt.

HDC MGBIT 8 MC

Weidmüller Interface GmbH & Co. KG

Klingenbergstraße 26

D-32758 Detmold

Germany

www.weidmueller.com

Dane techniczne

Dopuszczenia

Atesty



ROHS Zgodny

UL File Number Search [Witryna UL](#)

Nr certyfikatu (UR) E92202

Wymiary i masa

Głębokość	13.9 mm	Głębokość (cale)	0.5472 inch
Wysokość	41.4 mm	Wysokość (cale)	1.6299 inch
Szerokość	26.35 mm	Szerokość (cale)	1.0374 inch
Masa netto	30.4 g		

Temperatury

Temperatura graniczna -40 °C ... 85 °C

Zgodność produktu z wymogami środowiska naturalnego

Status zgodności z dyrektywą RoHS Zgodne, bez wyłączenia
 REACH SVHC Bez SVHC powyżej 0,1 wt%

Dane ogólne

Liczba biegunów	8	Klasa palności wg UL 94	V-0
Materiał izolacyjny	PC	Kategoria	Cat. 6A
Cykle wpinania	≥ 500	Typ	Złącze męskie
Stopień zanieczyszczenia	3	Materiał podstawowy	Poliwęglan
Typoszereg	ModuPlug	Napięcie pomiarowe (DIN EN 61984)	50 V
Napięcie pomiarowe według UL/CSA	50 V	Udarowe napięcie pomiarowe (DIN EN 61984)	0.8 kV
Prąd pomiarowy (DIN EN 61984)	5 A	Wymagane otwory wtykowe	1

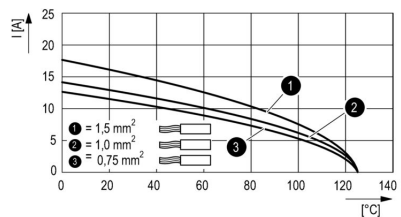
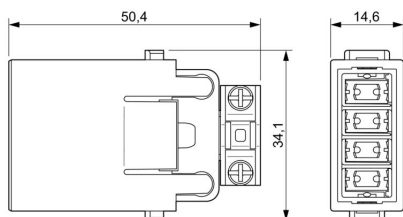
Wersja

przekrój przyłączeniowy przewodu AWG, AWG 20 maks.		Długość usunięcia izolacji przyłącza pomiarowego	4.2 mm
Rodzaj przyłącza	Przyłącze zagniatane	przekrój przyłącza przewodu AWG, min.	AWG 28
Przekrój przyłącza przewodu, maks.	0.5 mm ²	Przekrój przyłącza przewodu, min.	0.08 mm ²

Klasyfikacje

ETIM 8.0	EC000438	ETIM 9.0	EC000438
ETIM 10.0	EC000438	ECLASS 14.0	27-44-02-18
ECLASS 15.0	27-44-02-18		

Rysunki



HDC MGBIT 8 MC

Weidmüller Interface GmbH & Co. KG
 Klingenbergstraße 26
 D-32758 Detmold
 Germany

www.weidmueller.com

Akcesoria

Styki zacisku D-SUB

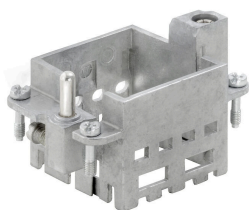


Zaciskanie to bezpieczny i niezawodny pod względem elektrycznym i mechanicznym sposób łączenia przewodu i styku. Idealne łączenie zaciskane jest gazoszczelne i odporne na korozję.

Ogólne dane zamówieniowe

Typ	HDC C HS SM0.08-0.12 AU	Wersja
Nr zam.	2748710000	Złącze męskie, złoto, 0.08 - 0.12 mm ²
GTIN (EAN)	4050118890556	
Ilość	100 ST	
Typ	HDC C HS SM0.2-0.5 AU	Wersja
Nr zam.	2748700000	Złącze męskie, złoto, 0.2 - 0.5 mm ²
GTIN (EAN)	4050118890709	
Ilość	100 ST	

Standardowe



Proste
 Innowacyjna przesuwana ramka ma dwa blokowane położenia: otwarte oraz zamknięte. Pozwala to na łatwe montowanie modułów bez użycia narzędzi.

Ogólne dane zamówieniowe

Typ	HDC MF 6B AB	Wersja
Nr zam.	1428920000	Frame
GTIN (EAN)	4050118233414	
Ilość	1 ST	
Typ	HDC MF 6B BA	Wersja
Nr zam.	1428940000	Frame
GTIN (EAN)	4050118233353	
Ilość	1 ST	
Typ	HDC MF 10B AC	Wersja
Nr zam.	1428960000	Frame
GTIN (EAN)	4050118233223	
Ilość	1 ST	
Typ	HDC MF 10B CA	Wersja
Nr zam.	1428980000	Frame
GTIN (EAN)	4050118233278	
Ilość	1 ST	

HDC MGBIT 8 MC

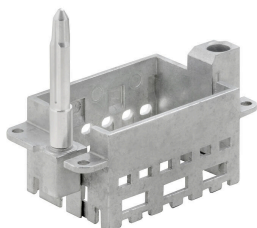
Weidmüller Interface GmbH & Co. KG
Klingenbergstraße 26
D-32758 Detmold
Germany

www.weidmueller.com

Akcesoria

Typ	HDC MF 16B AD	Wersja
Nr zam.	1429010000	Frame
GTIN (EAN)	4050118233315	
Ilość	1 ST	
Typ	HDC MF 16B DA	Wersja
Nr zam.	1429030000	Frame
GTIN (EAN)	4050118233407	
Ilość	1 ST	
Typ	HDC MF 24B AF	Wersja
Nr zam.	1429050000	Frame
GTIN (EAN)	4050118233285	
Ilość	1 ST	
Typ	HDC MF 24B FA	Wersja
Nr zam.	1429070000	Frame
GTIN (EAN)	4050118233520	
Ilość	1 ST	

Z długim stykiem prowadzącym



Proste
Innowacyjna przesuwana ramka ma dwa blokowane
położenia: otwarte oraz zamknięte. Pozwala to na łatwe
montowanie modułów bez użycia narzędzi.

Ogólne dane zamówieniowe

Typ	HDC MFGL 10B AC	Wersja
Nr zam.	2736990000	Frame
GTIN (EAN)	4050118823042	
Ilość	1 ST	
Typ	HDC MFGL 6B AB	Wersja
Nr zam.	2736970000	Frame
GTIN (EAN)	4050118823035	
Ilość	1 ST	
Typ	HDC MFGL 24B FA	Wersja
Nr zam.	2737040000	Frame
GTIN (EAN)	4050118823097	
Ilość	1 ST	

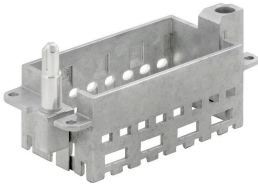
HDC MGBIT 8 MC

Weidmüller Interface GmbH & Co. KG
 Klingenbergstraße 26
 D-32758 Detmold
 Germany

www.weidmueller.com

Akcesoria

Z krótkim stykiem prowadzącym

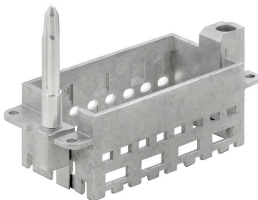


Proste
 Innowacyjna przesuwana ramka ma dwa blokowane położenia: otwarte oraz zamknięte. Pozwala to na łatwe montowanie modułów bez użycia narzędzi.

Ogólne dane zamówieniowe

Typ	HDC MFGS 16B DA	Wersja
Nr zam.	2736940000	Frame
GTIN (EAN)	4050118823004	
Ilość	1 ST	
Typ	HDC MFGS 24B AF	Wersja
Nr zam.	2736950000	Frame
GTIN (EAN)	4050118823011	
Ilość	1 ST	

Z długim stykiem prowadzącym

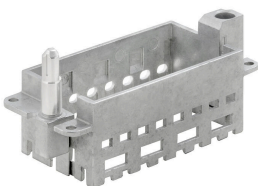


Proste
 Innowacyjna przesuwana ramka ma dwa blokowane położenia: otwarte oraz zamknięte. Pozwala to na łatwe montowanie modułów bez użycia narzędzi.

Ogólne dane zamówieniowe

Typ	HDC MFGL 16B DA	Wersja
Nr zam.	2737020000	Frame
GTIN (EAN)	4050118823073	
Ilość	1 ST	

Z krótkim stykiem prowadzącym



Proste
 Innowacyjna przesuwana ramka ma dwa blokowane położenia: otwarte oraz zamknięte. Pozwala to na łatwe montowanie modułów bez użycia narzędzi.

HDC MGBIT 8 MC

Weidmüller Interface GmbH & Co. KG
Klingenbergstraße 26
D-32758 Detmold
Germany

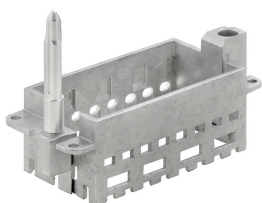
www.weidmueller.com

Akcesoria

Ogólne dane zamówieniowe

Typ	HDC MFGS 16B AD	Wersja	
Nr zam.	2736930000	Frame	
GTIN (EAN)	4050118822298		
Ilość	1 ST		

Z długim stykiem prowadzącym

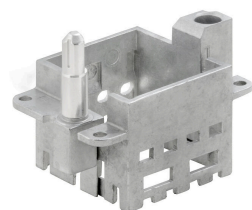


Proste
Innowacyjna przesuwana ramka ma dwa blokowane położenia: otwarte oraz zamknięte. Pozwala to na łatwe montowanie modułów bez użycia narzędzi.

Ogólne dane zamówieniowe

Typ	HDC MFGL 16B AD	Wersja	
Nr zam.	2737010000	Frame	
GTIN (EAN)	4050118823066		
Ilość	1 ST		

Z krótkim stykiem prowadzącym



Proste
Innowacyjna przesuwana ramka ma dwa blokowane położenia: otwarte oraz zamknięte. Pozwala to na łatwe montowanie modułów bez użycia narzędzi.

Ogólne dane zamówieniowe

Typ	HDC MFGS 6B AB	Wersja	
Nr zam.	2736890000	Frame	
GTIN (EAN)	4050118822250		
Ilość	1 ST		
Typ	HDC MFGS 24B FA	Wersja	
Nr zam.	2736960000	Frame	
GTIN (EAN)	4050118823028		
Ilość	1 ST		
Typ	HDC MFGS 10B AC	Wersja	
Nr zam.	2736910000	Frame	
GTIN (EAN)	4050118822274		
Ilość	1 ST		

HDC MGBIT 8 MC

Weidmüller Interface GmbH & Co. KG

Klingenbergstraße 26

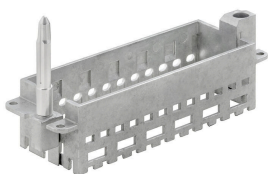
D-32758 Detmold

Germany

www.weidmueller.com

Akcesoria

Z długim stykiem prowadzącym



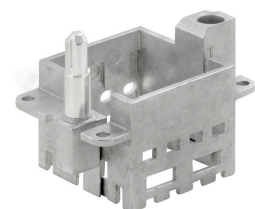
Proste

Innowacyjna przesuwana ramka ma dwa blokowane położenia: otwarte oraz zamknięte. Pozwala to na łatwe montowanie modułów bez użycia narzędzi.

Ogólne dane zamówieniowe

Typ	HDC MFGL 24B AF	Wersja
Nr zam.	2737030000	Frame
GTIN (EAN)	4050118823080	
Ilość	1 ST	
Typ	HDC MFGL 10B CA	Wersja
Nr zam.	2737000000	Frame
GTIN (EAN)	4050118823059	
Ilość	1 ST	

Z krótkim stykiem prowadzącym



Proste

Innowacyjna przesuwana ramka ma dwa blokowane położenia: otwarte oraz zamknięte. Pozwala to na łatwe montowanie modułów bez użycia narzędzi.

Ogólne dane zamówieniowe

Typ	HDC MFGS 6B BA	Wersja
Nr zam.	2736900000	Frame
GTIN (EAN)	4050118822267	
Ilość	1 ST	
Typ	HDC MFGS 10B CA	Wersja
Nr zam.	2736920000	Frame
GTIN (EAN)	4050118822281	
Ilość	1 ST	

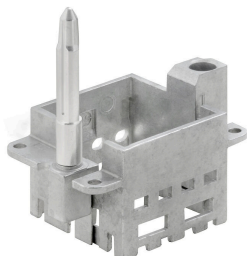
HDC MGBIT 8 MC

Weidmüller Interface GmbH & Co. KG
Klingenbergstraße 26
D-32758 Detmold
Germany

www.weidmueller.com

Akcesoria

Z długim stykiem prowadzącym



Proste
Innowacyjna przesuwana ramka ma dwa blokowane położenia: otwarte oraz zamknięte. Pozwala to na łatwe montowanie modułów bez użycia narzędzi.

Ogólne dane zamówieniowe

Typ	HDC MFGL 6B BA	Wersja
Nr zam.	2736980000	Frame
GTIN (EAN)	4050118822908	
Ilość	1 ST	

Moduły elektroniczne



Uniwersalny
Cztery różne wielkości modułów pozwalają na znaczne oszczędności miejsca. Mała podziałka oznacza także możliwość optymalizacji konstrukcji.

Ogólne dane zamówieniowe

Typ	HDC MGBIT 8 FC M SH	Wersja
Nr zam.	3092810000	Moduł danych, 48 V, 5 A, Cat. 6A, Liczba biegunów: 8, Przyłącze zagniatane, złącze żeńskie, Wymagane otwory wtykowe: 1
GTIN (EAN)	4099987109796	
Ilość	1 ST	
Typ	HDC MGBIT 8 FC	Wersja
Nr zam.	2748530000	Moduł danych, 50 V, 5 A, Cat. 6A, Liczba biegunów: 8, Przyłącze zagniatane, złącze żeńskie, Wymagane otwory wtykowe: 1
GTIN (EAN)	4050118890839	
Ilość	1 ST	
Typ	HDC MGBIT 8 MC M SH	Wersja
Nr zam.	3092820000	Moduł danych, 48 V, 5 A, Cat. 6A, Liczba biegunów: 8, Przyłącze zagniatane, Złącze męskie, Wymagane otwory wtykowe: 1
GTIN (EAN)	4099987109857	
Ilość	1 ST	
Typ	HDC MGBIT 8 MC	Wersja
Nr zam.	2748520000	Moduł danych, 50 V, 5 A, Cat. 6A, Liczba biegunów: 8, Przyłącze zagniatane, Złącze męskie, Wymagane otwory wtykowe: 1
GTIN (EAN)	4050118890761	
Ilość	1 ST	

HDC MGBIT 8 MC

Weidmüller Interface GmbH & Co. KG
Klingenbergstraße 26
D-32758 Detmold
Germany

www.weidmueller.com

Elementy współpracujące

Moduły elektroniczne



Uniwersalny
Cztery różne wielkości modułów pozwalają na znaczne oszczędności miejsca. Mała podziałka oznacza także możliwość optymalizacji konstrukcji.

Ogólne dane zamówieniowe

Typ	HDC MGBIT 8 FC	Wersja
Nr zam.	2748530000	Moduł danych, 50 V, 5 A, Cat. 6A, Liczba biegunów: 8, Przyłącze
GTIN (EAN)	4050118890839	zagniatane, złącze żeńskie, Wymagane otwory wtykowe: 1
Ilość	1 ST	