

HDC MHD 17 MC

Weidmüller Interface GmbH & Co. KG

Klingenbergstraße 26

D-32758 Detmold

Germany

www.weidmueller.com



Uniwersalny

Cztery różne wielkości modułów pozwalają na znaczne oszczędności miejsca. Mała podziałka oznacza także możliwość optymalizacji konstrukcji.

Ogólne dane zamówieniowe

| | |
|------------|--|
| Wersja | Moduł sygnałowy, 160 V, 10 A, Liczba biegunów: 17, Przyłącze zagniatane, Złącze męskie, Wymagane otwory wtykowe: 1 |
| Nr zam. | 2748480000 |
| Typ | HDC MHD 17 MC |
| GTIN (EAN) | 4050118890778 |
| Ilość | 5 szt. |

HDC MHD 17 MC

Weidmüller Interface GmbH & Co. KG
Klingenbergstraße 26
D-32758 Detmold
Germany

Dane techniczne

www.weidmueller.com

Dopuszczenia

Atesty



| | |
|------------------------|----------------------------|
| ROHS | Zgodny |
| UL File Number Search | Witryna UL |
| Nr certyfikatu (UR) | E92202 |
| Nr certyfikatu (cURus) | E310075 |

Wymiary i masa

| | | | |
|------------|---------|------------------|-------------|
| Głębokość | 34 mm | Głębokość (cale) | 1.3386 inch |
| Wysokość | 34 mm | Wysokość (cale) | 1.3386 inch |
| Szerokość | 14.5 mm | Szerokość (cale) | 0.5709 inch |
| Masa netto | 8.8 g | | |

Temperatury

Temperatura graniczna -40 °C ... 125 °C

Zgodność produktu z wymogami środowiska naturalnego

| | |
|-----------------------------------|--------------------------|
| Status zgodności z dyrektywą RoHS | Zgodne, bez wyłączenia |
| REACH SVHC | Bez SVHC powyżej 0,1 wt% |

Dane ogólne

| | | | |
|----------------------------------|---------------|---|------------|
| Liczba biegunów | 17 | Klasa palności wg UL 94 | V-0 |
| Materiał izolacyjny | PC | Cykle wpinania | ≥ 500 |
| Typ | Złącze męskie | Kategoria przepięciowa | III |
| Stopień zanieczyszczenia | 3 | Materiał podstawowy | Poliwęglan |
| Typoszereg | ModuPlug | Napięcie pomiarowe (DIN EN 61984) | 160 V |
| Napięcie pomiarowe według UL/CSA | 160 V | Udarowe napięcie pomiarowe (DIN EN 61984) | 2.5 kV |
| Prąd pomiarowy (DIN EN 61984) | 10 A | Wymagane otwory wtykowe | 1 |

Dane połączenia ochronnego

Rodzaj przyłącza PE złącze śrubowe nad ramą modułu

Wersja

| | | | |
|--|---------------------|-----------------------------------|----------------------|
| Długość usunięcia izolacji przyłącza pomiarowego | 8 mm | Rodzaj przyłącza | Przyłącze zagniatane |
| Przekrój przyłącza przewodu, maks. | 2.5 mm ² | Przekrój przyłącza przewodu, min. | 0.14 mm ² |

Klasyfikacje

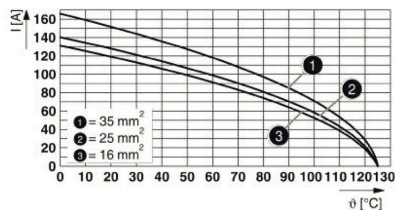
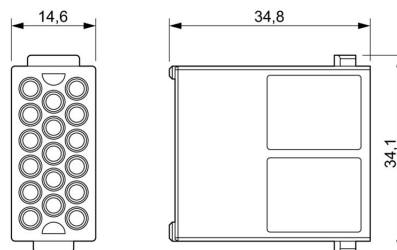
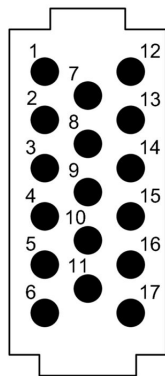
| | | | |
|-------------|-------------|-------------|-------------|
| ETIM 8.0 | EC000438 | ETIM 9.0 | EC000438 |
| ETIM 10.0 | EC000438 | ECLASS 14.0 | 27-44-02-17 |
| ECLASS 15.0 | 27-44-02-17 | | |

HDC MHD 17 MC

Weidmüller Interface GmbH & Co. KG
 Klingenbergstraße 26
 D-32758 Detmold
 Germany

Rysunki

www.weidmueller.com



HDC MHD 17 MC

Weidmüller Interface GmbH & Co. KG
 Klingenbergstraße 26
 D-32758 Detmold
 Germany

Akcesoria

www.weidmueller.com

zestyki zaciskane HD



Zaciskanie to bezpieczny i niezawodny pod względem elektrycznym i mechanicznym sposób łączenia przewodu i styku. Idealne łączenie zaciskane jest gazoszczelne i odporne na korozję.

Ogólne dane zamówieniowe

| | | |
|------------|----------------------------|---|
| Typ | HDC-C-HD-SM0.75-1.00AG | Wersja |
| Nr zam. | 1601750000 | Złącza przemysłowe, Styk zaciskany, HD, HDD, HQ, MixMate, Złącze |
| GTIN (EAN) | 4008190134280 | męskie, Przekrój przyłącza przewodu, maks.: 1, toczony, stop miedzi |
| Ilość | 100 ST | |
| Typ | HDC-C-HD-SM0.14-0.37AG | Wersja |
| Nr zam. | 1651520000 | Złącza przemysłowe, Styk zaciskany, HD, HDD, HQ, MixMate, Złącze |
| GTIN (EAN) | 4008190400194 | męskie, Przekrój przyłącza przewodu, maks.: 0.37, toczony, stop |
| Ilość | 100 ST | miedzi |
| Typ | HDC-C-HD-SM0.5AG | Wersja |
| Nr zam. | 1651530000 | Złącza przemysłowe, Styk zaciskany, HD, HDD, HQ, MixMate, Złącze |
| GTIN (EAN) | 4008190400200 | męskie, Przekrój przyłącza przewodu, maks.: 0.5, toczony, stop miedzi |
| Ilość | 100 ST | |
| Typ | HDC-C-HD-SM1.5AG | Wersja |
| Nr zam. | 1651550000 | Złącza przemysłowe, Styk zaciskany, HD, HDD, HQ, MixMate, Złącze |
| GTIN (EAN) | 4008190400224 | męskie, Przekrój przyłącza przewodu, maks.: 1.5, toczony, stop miedzi |
| Ilość | 100 ST | |
| Typ | HDC-C-HD-SM2.5AG | Wersja |
| Nr zam. | 1651560000 | Złącza przemysłowe, Styk zaciskany, HD, HDD, HQ, MixMate, Złącze |
| GTIN (EAN) | 4008190400231 | męskie, Przekrój przyłącza przewodu, maks.: 2.5, toczony, stop miedzi |
| Ilość | 100 ST | |
| Typ | HDC-C-HD-SM0.14-0.37AU | Wersja |
| Nr zam. | 1651620000 | Złącza przemysłowe, Styk zaciskany, HD, HDD, HQ, MixMate, Złącze |
| GTIN (EAN) | 4008190400293 | męskie, Przekrój przyłącza przewodu, maks.: 0.37, toczony, stop |
| Ilość | 100 ST | miedzi |
| Typ | HDC-C-HD-SM0.5AU | Wersja |
| Nr zam. | 1651630000 | Złącza przemysłowe, Styk zaciskany, HD, HDD, HQ, MixMate, Złącze |
| GTIN (EAN) | 4008190400309 | męskie, Przekrój przyłącza przewodu, maks.: 0.5, toczony, stop miedzi |
| Ilość | 100 ST | |
| Typ | HDC-C-HD-SM0.75-1.00AU | Wersja |
| Nr zam. | 1651640000 | Złącza przemysłowe, Styk zaciskany, HD, HDD, HQ, MixMate, Złącze |
| GTIN (EAN) | 4008190400316 | męskie, Przekrój przyłącza przewodu, maks.: 1, toczony, stop miedzi |
| Ilość | 100 ST | |
| Typ | HDC-C-HD-SM1.5AU | Wersja |
| Nr zam. | 1651650000 | Złącza przemysłowe, Styk zaciskany, HD, HDD, HQ, MixMate, Złącze |
| GTIN (EAN) | 4008190400323 | męskie, Przekrój przyłącza przewodu, maks.: 1.5, toczony, stop miedzi |
| Ilość | 100 ST | |
| Typ | HDC-C-HD-SM2.5AU | Wersja |
| Nr zam. | 1651660000 | Złącza przemysłowe, Styk zaciskany, HD, HDD, HQ, MixMate, Złącze |
| GTIN (EAN) | 4008190400330 | męskie, Przekrój przyłącza przewodu, maks.: 2.5, toczony, stop miedzi |
| Ilość | 100 ST | |

HDC MHD 17 MC

Weidmüller Interface GmbH & Co. KG

Klingenbergstraße 26

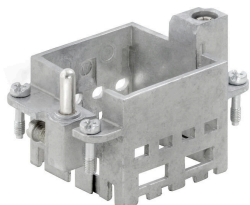
D-32758 Detmold

Germany

www.weidmueller.com

Akcesoria

Standardowe



Ogólne dane zamówieniowe

| | | |
|------------|----------------------------|--------|
| Typ | HDC MF 6B AB | Wersja |
| Nr zam. | 1428920000 | Frame |
| GTIN (EAN) | 4050118233414 | |
| Ilość | 1 ST | |
| Typ | HDC MF 6B BA | Wersja |
| Nr zam. | 1428940000 | Frame |
| GTIN (EAN) | 4050118233353 | |
| Ilość | 1 ST | |
| Typ | HDC MF 10B AC | Wersja |
| Nr zam. | 1428960000 | Frame |
| GTIN (EAN) | 4050118233223 | |
| Ilość | 1 ST | |
| Typ | HDC MF 10B CA | Wersja |
| Nr zam. | 1428980000 | Frame |
| GTIN (EAN) | 4050118233278 | |
| Ilość | 1 ST | |
| Typ | HDC MF 16B AD | Wersja |
| Nr zam. | 1429010000 | Frame |
| GTIN (EAN) | 4050118233315 | |
| Ilość | 1 ST | |
| Typ | HDC MF 16B DA | Wersja |
| Nr zam. | 1429030000 | Frame |
| GTIN (EAN) | 4050118233407 | |
| Ilość | 1 ST | |
| Typ | HDC MF 24B AF | Wersja |
| Nr zam. | 1429050000 | Frame |
| GTIN (EAN) | 4050118233285 | |
| Ilość | 1 ST | |
| Typ | HDC MF 24B FA | Wersja |
| Nr zam. | 1429070000 | Frame |
| GTIN (EAN) | 4050118233520 | |
| Ilość | 1 ST | |

HDC MHD 17 MC

Weidmüller Interface GmbH & Co. KG

Klingenbergstraße 26

D-32758 Detmold

Germany

www.weidmueller.com

Elementy współpracujące

Moduły elektroniczne



Uniwersalny
Cztery różne wielkości modułów pozwalają na znaczne oszczędności miejsca. Mała podziałka oznacza także możliwość optymalizacji konstrukcji.

Ogólne dane zamówieniowe

| | | |
|------------|----------------------------|--|
| Typ | HDC MHD 17 FC | Wersja |
| Nr zam. | 2748490000 | Moduł sygnałowy, 160 V, 10 A, Liczba biegunów: 17, Przyłącze |
| GTIN (EAN) | 4050118890853 | zagniatane, złącze żeńskie, Wymagane otwory wtykowe: 1 |
| Ilość | 5 ST | |