

## HDC MHD 17 MC

**Weidmüller Interface GmbH & Co. KG**

Klingenbergstraße 26

D-32758 Detmold

Germany

[www.weidmueller.com](http://www.weidmueller.com)



### Uniwersalny

Cztery różne wielkości modułów pozwalają na znaczne oszczędności miejsca. Mała podziałka oznacza także możliwość optymalizacji konstrukcji.

### Ogólne dane zamówieniowe

Wersja	Moduł sygnałowy, 160 V, 10 A, Liczba biegunów: 17, Przyłącze zagniatane, Złącze męskie, Wymagane otwory wtykowe: 1
Nr zam.	<a href="#">2748480000</a>
Typ	HDC MHD 17 MC
GTIN (EAN)	4050118890778
Ilość	5 szt.

## HDC MHD 17 MC

Weidmüller Interface GmbH & Co. KG  
Klingenbergstraße 26  
D-32758 Detmold  
Germany

www.weidmueller.com

## Dane techniczne

## Dopuszczenia

Atesty



ROHS	Zgodny
UL File Number Search	<a href="#">Witryna UL</a>
Nr certyfikatu (UR)	E92202
Nr certyfikatu (cURus)	E310075

## Wymiary i masa

Głębokość	34 mm	Głębokość (cale)	1.3386 inch
Wysokość	34 mm	Wysokość (cale)	1.3386 inch
Szerokość	14.5 mm	Szerokość (cale)	0.5709 inch
Masa netto	8.8 g		

## Temperatury

Temperatura graniczna -40 °C ... 125 °C

## Zgodność produktu z wymogami środowiska naturalnego

Status zgodności z dyrektywą RoHS	Zgodne, bez wyłączenia
REACH SVHC	Bez SVHC powyżej 0,1 wt%

## Dane ogólne

Liczba biegunów	17	Klasa palności wg UL 94	V-0
Materiał izolacyjny	PC	Cykle wpinania	≥ 500
Typ	Złącze męskie	Kategoria przepięciowa	III
Stopień zanieczyszczenia	3	Materiał podstawowy	Poliwęglan
Typoszereg	ModuPlug	Napięcie pomiarowe (DIN EN 61984)	160 V
Napięcie pomiarowe według UL/CSA	160 V	Udarowe napięcie pomiarowe (DIN EN 61984)	2.5 kV
Prąd pomiarowy (DIN EN 61984)	10 A	Wymagane otwory wtykowe	1

## Dane połączenia ochronnego

Rodzaj przyłącza PE złącze śrubowe nad ramą modułu

## Wersja

Długość usunięcia izolacji przyłącza pomiarowego	8 mm	Rodzaj przyłącza	Przyłącze zagniatane
Przekrój przyłącza przewodu, maks.	2.5 mm <sup>2</sup>	Przekrój przyłącza przewodu, min.	0.14 mm <sup>2</sup>

## Klasyfikacje

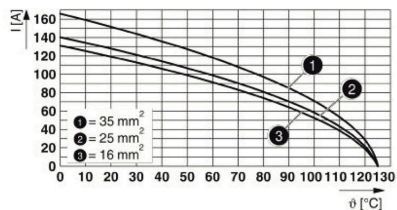
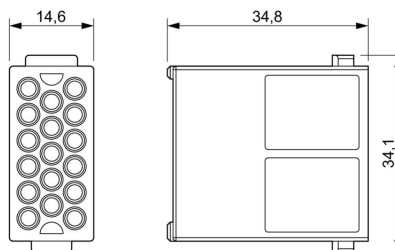
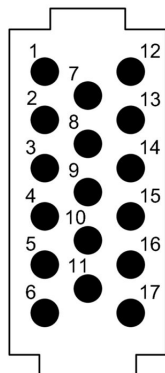
ETIM 8.0	EC000438	ETIM 9.0	EC000438
ETIM 10.0	EC000438	ECLASS 14.0	27-44-02-17
ECLASS 15.0	27-44-02-17		

## HDC MHD 17 MC

**Weidmüller Interface GmbH & Co. KG**  
Klingenbergstraße 26  
D-32758 Detmold  
Germany

## Rysunki

[www.weidmueller.com](http://www.weidmueller.com)



## HDC MHD 17 MC

**Weidmüller Interface GmbH & Co. KG**  
Klingenbergstraße 26  
D-32758 Detmold  
Germany

## Akcesoria

www.weidmueller.com

## zestyki zaciskane HD



Zaciskanie to bezpieczny i niezawodny pod względem elektrycznym i mechanicznym sposób łączenia przewodu i styku. Idealne łączenie zaciskane jest gazoszczelne i odporne na korozję.

## Ogólne dane zamówieniowe

Typ	HDC-C-HD-SM0.75-1.00AG	Wersja
Nr zam.	<a href="#">1601750000</a>	Złącza przemysłowe, Styk zaciskany, HD, HDD, HQ, MixMate, Złącze męskie, Przekrój przyłącza przewodu, maks.: 1, toczony, stop miedzi
GTIN (EAN)	4008190134280	
Ilość	100 ST	
Typ	HDC-C-HD-SM0.14-0.37AG	Wersja
Nr zam.	<a href="#">1651520000</a>	Złącza przemysłowe, Styk zaciskany, HD, HDD, HQ, MixMate, Złącze męskie, Przekrój przyłącza przewodu, maks.: 0.37, toczony, stop miedzi
GTIN (EAN)	4008190400194	
Ilość	100 ST	
Typ	HDC-C-HD-SM0.5AG	Wersja
Nr zam.	<a href="#">1651530000</a>	Złącza przemysłowe, Styk zaciskany, HD, HDD, HQ, MixMate, Złącze męskie, Przekrój przyłącza przewodu, maks.: 0.5, toczony, stop miedzi
GTIN (EAN)	4008190400200	
Ilość	100 ST	
Typ	HDC-C-HD-SM1.5AG	Wersja
Nr zam.	<a href="#">1651550000</a>	Złącza przemysłowe, Styk zaciskany, HD, HDD, HQ, MixMate, Złącze męskie, Przekrój przyłącza przewodu, maks.: 1.5, toczony, stop miedzi
GTIN (EAN)	4008190400224	
Ilość	100 ST	
Typ	HDC-C-HD-SM2.5AG	Wersja
Nr zam.	<a href="#">1651560000</a>	Złącza przemysłowe, Styk zaciskany, HD, HDD, HQ, MixMate, Złącze męskie, Przekrój przyłącza przewodu, maks.: 2.5, toczony, stop miedzi
GTIN (EAN)	4008190400231	
Ilość	100 ST	
Typ	HDC-C-HD-SM0.14-0.37AU	Wersja
Nr zam.	<a href="#">1651620000</a>	Złącza przemysłowe, Styk zaciskany, HD, HDD, HQ, MixMate, Złącze męskie, Przekrój przyłącza przewodu, maks.: 0.37, toczony, stop miedzi
GTIN (EAN)	4008190400293	
Ilość	100 ST	
Typ	HDC-C-HD-SM0.5AU	Wersja
Nr zam.	<a href="#">1651630000</a>	Złącza przemysłowe, Styk zaciskany, HD, HDD, HQ, MixMate, Złącze męskie, Przekrój przyłącza przewodu, maks.: 0.5, toczony, stop miedzi
GTIN (EAN)	4008190400309	
Ilość	100 ST	
Typ	HDC-C-HD-SM0.75-1.00AU	Wersja
Nr zam.	<a href="#">1651640000</a>	Złącza przemysłowe, Styk zaciskany, HD, HDD, HQ, MixMate, Złącze męskie, Przekrój przyłącza przewodu, maks.: 1, toczony, stop miedzi
GTIN (EAN)	4008190400316	
Ilość	100 ST	
Typ	HDC-C-HD-SM1.5AU	Wersja
Nr zam.	<a href="#">1651650000</a>	Złącza przemysłowe, Styk zaciskany, HD, HDD, HQ, MixMate, Złącze męskie, Przekrój przyłącza przewodu, maks.: 1.5, toczony, stop miedzi
GTIN (EAN)	4008190400323	
Ilość	100 ST	
Typ	HDC-C-HD-SM2.5AU	Wersja
Nr zam.	<a href="#">1651660000</a>	Złącza przemysłowe, Styk zaciskany, HD, HDD, HQ, MixMate, Złącze męskie, Przekrój przyłącza przewodu, maks.: 2.5, toczony, stop miedzi
GTIN (EAN)	4008190400330	
Ilość	100 ST	

## HDC MHD 17 MC

Weidmüller Interface GmbH &amp; Co. KG

Klingenbergstraße 26

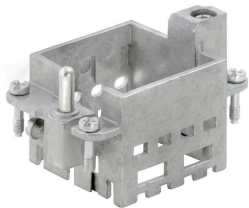
D-32758 Detmold

Germany

## Akcesoria

www.weidmueller.com

## Standardowe



## Proste

Innowacyjna przesuwana ramka ma dwa blokowane położenia: otwarte oraz zamknięte. Pozwala to na łatwe montowanie modułów bez użycia narzędzi.

## Ogólne dane zamówieniowe

Typ	HDC MF 6B AB	Wersja
Nr zam.	<a href="#">1428920000</a>	Rama
GTIN (EAN)	4050118233414	
Ilość	1 ST	
Typ	HDC MF 6B BA	Wersja
Nr zam.	<a href="#">1428940000</a>	Rama
GTIN (EAN)	4050118233353	
Ilość	1 ST	
Typ	HDC MF 10B AC	Wersja
Nr zam.	<a href="#">1428960000</a>	Rama
GTIN (EAN)	4050118233223	
Ilość	1 ST	
Typ	HDC MF 10B CA	Wersja
Nr zam.	<a href="#">1428980000</a>	Rama
GTIN (EAN)	4050118233278	
Ilość	1 ST	
Typ	HDC MF 16B AD	Wersja
Nr zam.	<a href="#">1429010000</a>	Rama
GTIN (EAN)	4050118233315	
Ilość	1 ST	
Typ	HDC MF 16B DA	Wersja
Nr zam.	<a href="#">1429030000</a>	Rama
GTIN (EAN)	4050118233407	
Ilość	1 ST	
Typ	HDC MF 24B AF	Wersja
Nr zam.	<a href="#">1429050000</a>	Rama
GTIN (EAN)	4050118233285	
Ilość	1 ST	
Typ	HDC MF 24B FA	Wersja
Nr zam.	<a href="#">1429070000</a>	Rama
GTIN (EAN)	4050118233520	
Ilość	1 ST	

## HDC MHD 17 MC

**Weidmüller Interface GmbH & Co. KG**  
Klingenbergstraße 26  
D-32758 Detmold  
Germany

[www.weidmueller.com](http://www.weidmueller.com)

## Elementy współpracujące

### Moduły elektroniczne



**Uniwersalny**  
Cztery różne wielkości modułów pozwalają na znaczne oszczędności miejsca. Mała podziałka oznacza także możliwość optymalizacji konstrukcji.

### Ogólne dane zamówieniowe

Typ	HDC MHD 17 FC	Wersja	
Nr zam.	<a href="#">2748490000</a>	Moduł sygnałowy, 160 V, 10 A, Liczba biegunów: 17, Przyłącze	
GTIN (EAN)	4050118890853	zagniatane, złącze żeńskie, Wymagane otwory wtykowe: 1	
Ilość	5 ST		