

## HDC MHD 12 MP

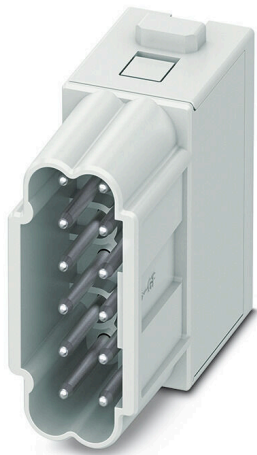
**Weidmüller Interface GmbH & Co. KG**

Klingenbergstraße 26

D-32758 Detmold

Germany

[www.weidmueller.com](http://www.weidmueller.com)



### Uniwersalny

Cztery różne wielkości modułów pozwalają na znaczne oszczędności miejsca. Mała podziałka oznacza także możliwość optymalizacji konstrukcji.

### Ogólne dane zamówieniowe

Wersja	Moduł sygnałowy, 250 V, 10 A, Liczba biegunów: 12, PUSH IN z aktuatorem, Złącze męskie, Wymagane otwory wtykowe: 1
Nr zam.	<a href="#">2748460000</a>
Typ	HDC MHD 12 MP
GTIN (EAN)	4050118890938
Ilość	1 szt.

## HDC MHD 12 MP

Weidmüller Interface GmbH &amp; Co. KG

Klingenbergstraße 26

D-32758 Detmold

Germany

www.weidmueller.com

## Dane techniczne

## Dopuszczenia

Atesty



ROHS	Zgodny
UL File Number Search	<a href="#">Witryna UL</a>
Nr certyfikatu (UR)	E92202
Nr certyfikatu (cURus)	E310075

## Wymiary i masa

Głębokość	34 mm	Głębokość (cale)	1.3386 inch
Wysokość	36.3 mm	Wysokość (cale)	1.4291 inch
Szerokość	34.1 mm	Szerokość (cale)	1.3425 inch
Masa netto	21 g		

## Temperatury

Temperatura graniczna -40 °C ... 125 °C

## Zgodność produktu z wymogami środowiska naturalnego

Status zgodności z dyrektywą RoHS	Zgodne, bez wyłączenia
REACH SVHC	Bez SVHC powyżej 0,1 wt%

## Dane ogólne

Liczba biegunów	12	Klasa palności wg UL 94	V-0
Cykle wpinania	≥ 500	Typ	Złącze męskie
Kategoria przepięciowa	III	Stopień zanieczyszczenia	3
Materiał podstawowy	Poliwęglan	Typoszereg	ModuPlug
Napięcie pomiarowe (DIN EN 61984)	250 V	Napięcie pomiarowe według UL/CSA	600 V
Udarowe napięcie pomiarowe (DIN EN 61984)	4 kV	Prąd pomiarowy (DIN EN 61984)	10 A
Wymagane otwory wtykowe	1		

## Dane połączenia ochronnego

Rodzaj przyłącza PE złącze śrubowe nad ramą modułu

## Wersja

przekrój przyłączeniowy przewodu AWG, AWG 16 maks.		Długość usunięcia izolacji przyłącza pomiarowego	8 mm
Rodzaj przyłącza	PUSH IN z aktuatorem	przekrój przyłącza przewodu AWG, min.	AWG 26
Przekrój przyłącza przewodu, maks.	1.5 mm <sup>2</sup>	Przekrój przyłącza przewodu, min.	0.14 mm <sup>2</sup>

## Klasyfikacje

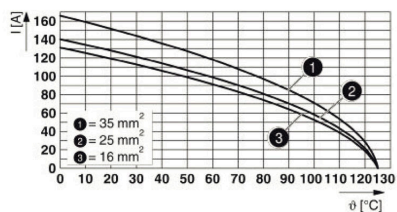
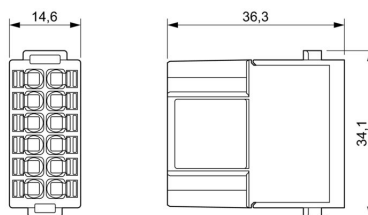
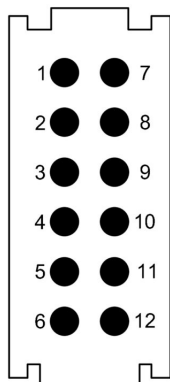
ETIM 8.0	EC000438	ETIM 9.0	EC000438
ETIM 10.0	EC000438	ECLASS 14.0	27-44-02-17
ECLASS 15.0	27-44-02-17		

## HDC MHD 12 MP

**Weidmüller Interface GmbH & Co. KG**  
Klingenbergstraße 26  
D-32758 Detmold  
Germany

## Rysunki

[www.weidmueller.com](http://www.weidmueller.com)



## HDC MHD 12 MP

Weidmüller Interface GmbH &amp; Co. KG

Klingenbergstraße 26

D-32758 Detmold

Germany

## Akcesoria

www.weidmueller.com

## Standardowe



## Ogólne dane zamówieniowe

Typ	HDC MF 6B AB	Wersja
Nr zam.	<a href="#">1428920000</a>	Frame
GTIN (EAN)	4050118233414	
Ilość	1 ST	
Typ	HDC MF 6B BA	Wersja
Nr zam.	<a href="#">1428940000</a>	Frame
GTIN (EAN)	4050118233353	
Ilość	1 ST	
Typ	HDC MF 10B AC	Wersja
Nr zam.	<a href="#">1428960000</a>	Frame
GTIN (EAN)	4050118233223	
Ilość	1 ST	
Typ	HDC MF 10B CA	Wersja
Nr zam.	<a href="#">1428980000</a>	Frame
GTIN (EAN)	4050118233278	
Ilość	1 ST	
Typ	HDC MF 16B AD	Wersja
Nr zam.	<a href="#">1429010000</a>	Frame
GTIN (EAN)	4050118233315	
Ilość	1 ST	
Typ	HDC MF 16B DA	Wersja
Nr zam.	<a href="#">1429030000</a>	Frame
GTIN (EAN)	4050118233407	
Ilość	1 ST	
Typ	HDC MF 24B AF	Wersja
Nr zam.	<a href="#">1429050000</a>	Frame
GTIN (EAN)	4050118233285	
Ilość	1 ST	
Typ	HDC MF 24B FA	Wersja
Nr zam.	<a href="#">1429070000</a>	Frame
GTIN (EAN)	4050118233520	
Ilość	1 ST	

## HDC MHD 12 MP

**Weidmüller Interface GmbH & Co. KG**  
 Klingenbergstraße 26  
 D-32758 Detmold  
 Germany

### Akcesoria

www.weidmueller.com

#### Z długim stykiem prowadzącym



#### Ogólne dane zamówieniowe

Typ	HDC MFGL 10B AC	Wersja
Nr zam.	<a href="#">2736990000</a>	Frame
GTIN (EAN)	4050118823042	
Ilość	1 ST	
Typ	HDC MFGL 6B AB	Wersja
Nr zam.	<a href="#">2736970000</a>	Frame
GTIN (EAN)	4050118823035	
Ilość	1 ST	
Typ	HDC MFGL 24B FA	Wersja
Nr zam.	<a href="#">2737040000</a>	Frame
GTIN (EAN)	4050118823097	
Ilość	1 ST	

#### Z krótkim stykiem prowadzącym



#### Ogólne dane zamówieniowe

Typ	HDC MFGS 16B DA	Wersja
Nr zam.	<a href="#">2736940000</a>	Frame
GTIN (EAN)	4050118823004	
Ilość	1 ST	
Typ	HDC MFGS 24B AF	Wersja
Nr zam.	<a href="#">2736950000</a>	Frame
GTIN (EAN)	4050118823011	
Ilość	1 ST	

## HDC MHD 12 MP

**Weidmüller Interface GmbH & Co. KG**  
Klingenbergstraße 26  
D-32758 Detmold  
Germany

[www.weidmueller.com](http://www.weidmueller.com)

## Akcesoria

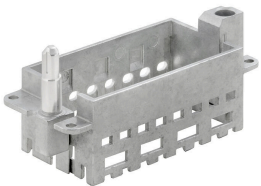
### Z długim stykiem prowadzącym



#### Ogólne dane zamówieniowe

Typ	HDC MFGL 16B DA	Wersja	
Nr zam.	<a href="#">2737020000</a>	Frame	
GTIN (EAN)	4050118823073		
Ilość	1 ST		

### Z krótkim stykiem prowadzącym



#### Ogólne dane zamówieniowe

Typ	HDC MFGL 16B DA	Wersja	
Nr zam.	<a href="#">2736930000</a>	Frame	
GTIN (EAN)	4050118822298		
Ilość	1 ST		

### Z długim stykiem prowadzącym



#### Ogólne dane zamówieniowe

Typ	HDC MFGL 16B AD	Wersja	
Nr zam.	<a href="#">2737010000</a>	Frame	
GTIN (EAN)	4050118823066		
Ilość	1 ST		

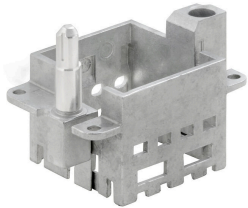
## HDC MHD 12 MP

**Weidmüller Interface GmbH & Co. KG**  
 Klingenbergstraße 26  
 D-32758 Detmold  
 Germany

## Akcesoria

www.weidmueller.com

### Z krótkim stykiem prowadzącym



#### Ogólne dane zamówieniowe

Typ	HDC MFGS 6B AB	Wersja
Nr zam.	<a href="#">2736890000</a>	Frame
GTIN (EAN)	4050118822250	
Ilość	1 ST	
Typ	HDC MFGS 24B FA	Wersja
Nr zam.	<a href="#">2736960000</a>	Frame
GTIN (EAN)	4050118823028	
Ilość	1 ST	
Typ	HDC MFGS 10B AC	Wersja
Nr zam.	<a href="#">2736910000</a>	Frame
GTIN (EAN)	4050118822274	
Ilość	1 ST	

### Z długim stykiem prowadzącym



#### Ogólne dane zamówieniowe

Typ	HDC MFGL 24B AF	Wersja
Nr zam.	<a href="#">2737030000</a>	Frame
GTIN (EAN)	4050118823080	
Ilość	1 ST	
Typ	HDC MFGL 10B CA	Wersja
Nr zam.	<a href="#">2737000000</a>	Frame
GTIN (EAN)	4050118823059	
Ilość	1 ST	

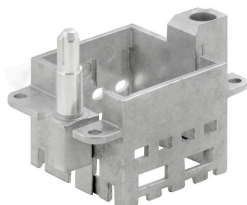
## HDC MHD 12 MP

**Weidmüller Interface GmbH & Co. KG**  
Klingenbergstraße 26  
D-32758 Detmold  
Germany

[www.weidmueller.com](http://www.weidmueller.com)

## Akcesoria

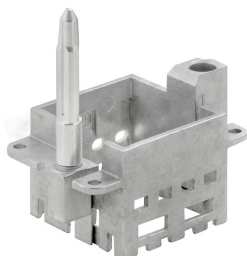
### Z krótkim stykiem prowadzącym



#### Ogólne dane zamówieniowe

Typ	HDC MFGS 6B BA	Wersja
Nr zam.	<a href="#">2736900000</a>	Frame
GTIN (EAN)	4050118822267	
Ilość	1 ST	
Typ	HDC MFGS 10B CA	Wersja
Nr zam.	<a href="#">2736920000</a>	Frame
GTIN (EAN)	4050118822281	
Ilość	1 ST	

### Z długim stykiem prowadzącym



#### Ogólne dane zamówieniowe

Typ	HDC MFGL 6B BA	Wersja
Nr zam.	<a href="#">2736980000</a>	Frame
GTIN (EAN)	4050118822908	
Ilość	1 ST	

## HDC MHD 12 MP

**Weidmüller Interface GmbH & Co. KG**  
 Klingenbergstraße 26  
 D-32758 Detmold  
 Germany

www.weidmueller.com

## Elementy współpracujące

## Moduły elektroniczne



**Uniwersalny**  
 Cztery różne wielkości modułów pozwalają na znaczne oszczędności miejsca. Mała podziałka oznacza także możliwość optymalizacji konstrukcji.

## Ogólne dane zamówieniowe

Typ	HDC MHD 12 FC	Wersja
Nr zam.	<a href="#">1428850000</a>	Moduł sygnałowy, 250 V, 10 A, Liczba biegunów: 12, Przyłącze zagniatane, złącze żeńskie, Wymagane otwory wtykowe: 1
GTIN (EAN)	4050118233087	
Ilość	1 ST	
Typ	HDC MHD 12 FP	Wersja
Nr zam.	<a href="#">2748470000</a>	Moduł sygnałowy, 250 V, 10 A, Liczba biegunów: 12, PUSH IN z aktuatorem, złącze żeńskie, Wymagane otwory wtykowe: 1
GTIN (EAN)	4050118890921	
Ilość	1 ST	