

## HDC MHE 8 FP

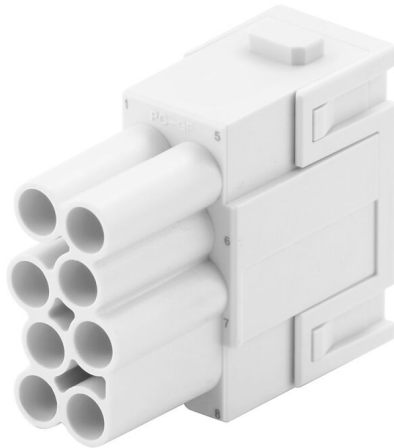
**Weidmüller Interface GmbH & Co. KG**

Klingenbergstraße 26

D-32758 Detmold

Germany

[www.weidmueller.com](http://www.weidmueller.com)



### Uniwersalny

Cztery różne wielkości modułów pozwalają na znaczne oszczędności miejsca. Mała podziałka oznacza także możliwość optymalizacji konstrukcji.

### Ogólne dane zamówieniowe

|            |   |
|------------|---|
| Wersja     | Moduł sygnałowy, 400 V, 16 A, Liczba biegunów: 8, PUSH IN z akuatorem, złącze żeńskie, Wymagane otwory wtykowe: 1 |
| Nr zam.    | <a href="#">2748450000</a>  |
| Typ        | HDC MHE 8 FP  |
| GTIN (EAN) | 4050118890945   |
| Ilość      | 1 szt.  |

## HDC MHE 8 FP

Weidmüller Interface GmbH &amp; Co. KG

Klingenbergstraße 26

D-32758 Detmold

Germany

www.weidmueller.com

## Dane techniczne

## Dopuszczenia

Atesty



ROHS Zgodny

UL File Number Search [Witryna UL](#)

Nr certyfikatu (cURus) E310075

## Wymiary i masa

|            |         |                  |             |
|------------|---------|------------------|-------------|
| Głębokość  | 34 mm   | Głębokość (cale) | 1.3386 inch |
| Wysokość   | 39 mm   | Wysokość (cale)  | 1.5354 inch |
| Szerokość  | 34.1 mm | Szerokość (cale) | 1.3425 inch |
| Masa netto | 18.5 g  |                  |             |

## Temperatury

Temperatura graniczna -40 °C ... 125 °C

## Zgodność produktu z wymogami środowiska naturalnego

Status zgodności z dyrektywą RoHS Zgodne, bez wyłączenia  
 REACH SVHC Bez SVHC powyżej 0,1 wt%

## Dane ogólne

|                                   |            |   |                |
|-----------------------------------|------------|---|----------------|
| Liczba biegunów                   | 8          | Klasa palności wg UL 94                   | V-0            |
| Cykle wpinania                    | ≥ 500      | Typ                                       | złącze żeńskie |
| Kategoria przepięciowa            | III        | Stopień zanieczyszczenia                  | 3              |
| Materiał podstawowy               | Poliwęglan | Typoszereg                                | ModuPlug       |
| Napięcie pomiarowe (DIN EN 61984) | 400 V      | Udarowe napięcie pomiarowe (DIN EN 61984) | 6 kV           |
| Prąd pomiarowy (DIN EN 61984)     | 16 A       | Wymagane otwory wtykowe                   | 1              |

## Dane połączenia ochronnego

Rodzaj przyłącza PE złącze śrubowe nad ramą modułu

## Wersja

|  |                     |  |                     |
|--|---------------------|--|---------------------|
| przekrój przyłączeniowy przewodu AWG, AWG 14 maks. |                     | Długość usunięcia izolacji przyłącza pomiarowego | 10 mm               |
| Rodzaj przyłącza                                   | PUSH IN z akuatorem | przekrój przyłącza przewodu AWG, min.            | AWG 20              |
| Przekrój przyłącza przewodu, maks.                 | 2.5 mm <sup>2</sup> | Przekrój przyłącza przewodu, min.                | 0.5 mm <sup>2</sup> |

## Klasyfikacje

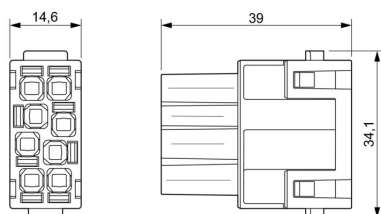
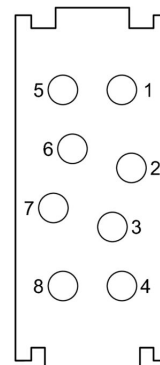
|             |             |             |             |
|-------------|-------------|-------------|-------------|
| ETIM 8.0    | EC000438    | ETIM 9.0    | EC000438    |
| ETIM 10.0   | EC000438    | ECLASS 14.0 | 27-44-02-17 |
| ECLASS 15.0 | 27-44-02-17 |             |             |

**HDC MHE 8 FP**

**Weidmüller Interface GmbH & Co. KG**  
Klingenbergstraße 26  
D-32758 Detmold  
Germany

**Rysunki**

[www.weidmueller.com](http://www.weidmueller.com)



## HDC MHE 8 FP

Weidmüller Interface GmbH &amp; Co. KG

Klingenbergstraße 26

D-32758 Detmold

Germany

## Akcesoria

www.weidmueller.com

## Standardowe



## Ogólne dane zamówieniowe

|            |                            |        |
|------------|----------------------------|--------|
| Typ        | HDC MF 6B AB               | Wersja |
| Nr zam.    | <a href="#">1428920000</a> | Frame  |
| GTIN (EAN) | 4050118233414              |        |
| Ilość      | 1 ST                       |        |
| Typ        | HDC MF 6B BA               | Wersja |
| Nr zam.    | <a href="#">1428940000</a> | Frame  |
| GTIN (EAN) | 4050118233353              |        |
| Ilość      | 1 ST                       |        |
| Typ        | HDC MF 10B AC              | Wersja |
| Nr zam.    | <a href="#">1428960000</a> | Frame  |
| GTIN (EAN) | 4050118233223              |        |
| Ilość      | 1 ST                       |        |
| Typ        | HDC MF 10B CA              | Wersja |
| Nr zam.    | <a href="#">1428980000</a> | Frame  |
| GTIN (EAN) | 4050118233278              |        |
| Ilość      | 1 ST                       |        |
| Typ        | HDC MF 16B AD              | Wersja |
| Nr zam.    | <a href="#">1429010000</a> | Frame  |
| GTIN (EAN) | 4050118233315              |        |
| Ilość      | 1 ST                       |        |
| Typ        | HDC MF 16B DA              | Wersja |
| Nr zam.    | <a href="#">1429030000</a> | Frame  |
| GTIN (EAN) | 4050118233407              |        |
| Ilość      | 1 ST                       |        |
| Typ        | HDC MF 24B AF              | Wersja |
| Nr zam.    | <a href="#">1429050000</a> | Frame  |
| GTIN (EAN) | 4050118233285              |        |
| Ilość      | 1 ST                       |        |
| Typ        | HDC MF 24B FA              | Wersja |
| Nr zam.    | <a href="#">1429070000</a> | Frame  |
| GTIN (EAN) | 4050118233520              |        |
| Ilość      | 1 ST                       |        |

## HDC MHE 8 FP

**Weidmüller Interface GmbH & Co. KG**  
 Klingenbergstraße 26  
 D-32758 Detmold  
 Germany

## Akcesoria

www.weidmueller.com

### Z długim stykiem prowadzącym



#### Ogólne dane zamówieniowe

|            |                            |        |
|------------|----------------------------|--------|
| Typ        | HDC MFGL 10B AC            | Wersja |
| Nr zam.    | <a href="#">2736990000</a> | Frame  |
| GTIN (EAN) | 4050118823042              |        |
| Ilość      | 1 ST                       |        |
| Typ        | HDC MFGL 6B AB             | Wersja |
| Nr zam.    | <a href="#">2736970000</a> | Frame  |
| GTIN (EAN) | 4050118823035              |        |
| Ilość      | 1 ST                       |        |
| Typ        | HDC MFGL 24B FA            | Wersja |
| Nr zam.    | <a href="#">2737040000</a> | Frame  |
| GTIN (EAN) | 4050118823097              |        |
| Ilość      | 1 ST                       |        |

### Z krótkim stykiem prowadzącym



#### Ogólne dane zamówieniowe

|            |                            |        |
|------------|----------------------------|--------|
| Typ        | HDC MFGS 16B DA            | Wersja |
| Nr zam.    | <a href="#">2736940000</a> | Frame  |
| GTIN (EAN) | 4050118823004              |        |
| Ilość      | 1 ST                       |        |
| Typ        | HDC MFGS 24B AF            | Wersja |
| Nr zam.    | <a href="#">2736950000</a> | Frame  |
| GTIN (EAN) | 4050118823011              |        |
| Ilość      | 1 ST                       |        |

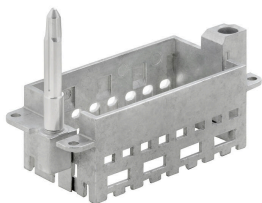
## HDC MHE 8 FP

**Weidmüller Interface GmbH & Co. KG**  
Klingenbergstraße 26  
D-32758 Detmold  
Germany

[www.weidmueller.com](http://www.weidmueller.com)

## Akcesoria

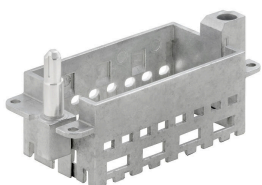
### Z długim stykiem prowadzącym



#### Ogólne dane zamówieniowe

|            |                            |        |
|------------|----------------------------|--------|
| Typ        | HDC MFGL 16B DA            | Wersja |
| Nr zam.    | <a href="#">2737020000</a> | Frame  |
| GTIN (EAN) | 4050118823073              |        |
| Ilość      | 1 ST                       |        |

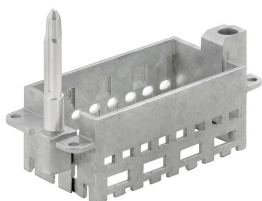
### Z krótkim stykiem prowadzącym



#### Ogólne dane zamówieniowe

|            |                            |        |
|------------|----------------------------|--------|
| Typ        | HDC MFGL 16B DA            | Wersja |
| Nr zam.    | <a href="#">2736930000</a> | Frame  |
| GTIN (EAN) | 4050118822298              |        |
| Ilość      | 1 ST                       |        |

### Z długim stykiem prowadzącym



#### Ogólne dane zamówieniowe

|            |                            |        |
|------------|----------------------------|--------|
| Typ        | HDC MFGL 16B AD            | Wersja |
| Nr zam.    | <a href="#">2737010000</a> | Frame  |
| GTIN (EAN) | 4050118823066              |        |
| Ilość      | 1 ST                       |        |

## HDC MHE 8 FP

**Weidmüller Interface GmbH & Co. KG**  
 Klingenbergstraße 26  
 D-32758 Detmold  
 Germany

## Akcesoria

www.weidmueller.com

### Z krótkim stykiem prowadzącym



#### Ogólne dane zamówieniowe

|            |                            |        |
|------------|----------------------------|--------|
| Typ        | HDC MFGS 6B AB             | Wersja |
| Nr zam.    | <a href="#">2736890000</a> | Frame  |
| GTIN (EAN) | 4050118822250              |        |
| Ilość      | 1 ST                       |        |
| Typ        | HDC MFGS 24B FA            | Wersja |
| Nr zam.    | <a href="#">2736960000</a> | Frame  |
| GTIN (EAN) | 4050118823028              |        |
| Ilość      | 1 ST                       |        |
| Typ        | HDC MFGS 10B AC            | Wersja |
| Nr zam.    | <a href="#">2736910000</a> | Frame  |
| GTIN (EAN) | 4050118822274              |        |
| Ilość      | 1 ST                       |        |

### Z długim stykiem prowadzącym



#### Ogólne dane zamówieniowe

|            |                            |        |
|------------|----------------------------|--------|
| Typ        | HDC MFGL 24B AF            | Wersja |
| Nr zam.    | <a href="#">2737030000</a> | Frame  |
| GTIN (EAN) | 4050118823080              |        |
| Ilość      | 1 ST                       |        |
| Typ        | HDC MFGL 10B CA            | Wersja |
| Nr zam.    | <a href="#">2737000000</a> | Frame  |
| GTIN (EAN) | 4050118823059              |        |
| Ilość      | 1 ST                       |        |

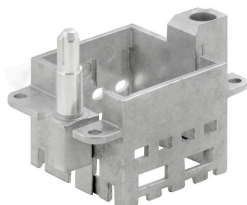
## HDC MHE 8 FP

**Weidmüller Interface GmbH & Co. KG**  
Klingenbergstraße 26  
D-32758 Detmold  
Germany

[www.weidmueller.com](http://www.weidmueller.com)

## Akcesoria

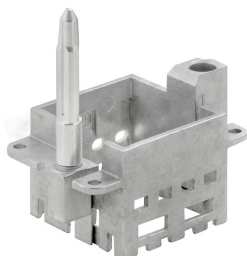
### Z krótkim stykiem prowadzącym



#### Ogólne dane zamówieniowe

|            |                            |        |
|------------|----------------------------|--------|
| Typ        | HDC MFGS 6B BA             | Wersja |
| Nr zam.    | <a href="#">2736900000</a> | Frame  |
| GTIN (EAN) | 4050118822267              |        |
| Ilość      | 1 ST                       |        |
| Typ        | HDC MFGS 10B CA            | Wersja |
| Nr zam.    | <a href="#">2736920000</a> | Frame  |
| GTIN (EAN) | 4050118822281              |        |
| Ilość      | 1 ST                       |        |

### Z długim stykiem prowadzącym



#### Ogólne dane zamówieniowe

|            |                            |        |
|------------|----------------------------|--------|
| Typ        | HDC MFGL 6B BA             | Wersja |
| Nr zam.    | <a href="#">2736980000</a> | Frame  |
| GTIN (EAN) | 4050118822908              |        |
| Ilość      | 1 ST                       |        |

## HDC MHE 8 FP

Weidmüller Interface GmbH &amp; Co. KG

Klingenbergstraße 26

D-32758 Detmold

Germany

## Elementy współpracujące

www.weidmueller.com

## Moduły elektroniczne



## Uniwersalny

Cztery różne wielkości modułów pozwalają na znaczne oszczędności miejsca. Mała podziałka oznacza także możliwość optymalizacji konstrukcji.

## Ogólne dane zamówieniowe

|            |                            |   |
|------------|----------------------------|---|
| Typ        | HDC MHE 8 MC               | Wersja  |
| Nr zam.    | <a href="#">1428880000</a> | Moduł sygnałowy, 400 V, 16 A, Liczba biegunów: 8, Przyłącze zagniatane, Złącze męskie, Wymagane otwory wtykowe: 1 |
| GTIN (EAN) | 4050118233247              |   |
| Ilość      | 1 ST                       |   |
| Typ        | HDC MHE 8 MP               | Wersja  |
| Nr zam.    | <a href="#">2748440000</a> | Moduł sygnałowy, 400 V, 16 A, Liczba biegunów: 8, PUSH IN z aktuatorem, Złącze męskie, Wymagane otwory wtykowe: 1 |
| GTIN (EAN) | 4050118890952              |   |
| Ilość      | 1 ST                       |   |