

HDC MHX 3/4 MC

Weidmüller Interface GmbH & Co. KG
Klingenbergstraße 26
D-32758 Detmold
Germany

www.weidmueller.com

**Uniwersalny**

Cztery różne wielkości modułów pozwalają na znaczne oszczędności miejsca. Mała podziałka oznacza także możliwość optymalizacji konstrukcji.

Ogólne dane zamówieniowe

Wersja	Moduł mocy, 500 V, 40 A, Liczba biegunów: 7, Przyłącze zagniatane, Złącze męskie, Wymagane otwory wtykowe: 1
Nr zam.	2748360000
Typ	HDC MHX 3/4 MC
GTIN (EAN)	4050118890976
Ilość	5 szt.

HDC MHX 3/4 MC

Weidmüller Interface GmbH & Co. KG
Klingenbergstraße 26
D-32758 Detmold
Germany

www.weidmueller.com

Technical data

Dopuszczenia

Atesty



ROHS	Zgodny
UL File Number Search	Witryna UL
Nr certyfikatu (UR)	E92202
Nr certyfikatu (cURus)	E310075

Wymiary i masa

Głębokość	34 mm	Głębokość (cale)	1.3386 inch
Wysokość	44.3 mm	Wysokość (cale)	1.7441 inch
Szerokość	34.2 mm	Szerokość (cale)	1.3465 inch
Masa netto	12.75 g		

Temperatury

Temperatura graniczna -40 °C ... 125 °C

Zgodność produktu z wymogami środowiska naturalnego

Status zgodności z dyrektywą RoHS	Zgodne, bez wyłączenia
REACH SVHC	Bez SVHC powyżej 0,1 wt%

Dane ogólne

Liczba biegunów	7	Klasa palności wg UL 94	V-0
Cykle wpinania	≥ 500	Typ	Złącze męskie
Kategoria przepięciowa	III	Stopień zanieczyszczenia	3
Materiał podstawowy	Poliwęglan	Typoszereg	ModuPlug
Napięcie pomiarowe (DIN EN 61984)	500 V	Napięcie pomiarowe według UL/CSA	600 V
Udarowe napięcie pomiarowe (DIN EN 61984)	8 kV	Prąd pomiarowy (DIN EN 61984)	40 A
Wymagane otwory wtykowe	1		

Dane połączenia ochronnego

Rodzaj przyłącza PE złącze śrubowe nad ramą modułu

Wersja

Rodzaj przyłącza	Przyłącze zagmatane	Przekrój przyłącza przewodu, maks.	6 mm ²
Przekrój przyłącza przewodu, min.	1.5 mm ²		

zestyk mocy

Rodzaj złącza zestyk mocy	Przyłącze zagmatane
liczba biegunów zestyk mocy	3
długość zdejmowanej izolacji zestyk mocy	9 mm
obszar zacisku, zestyk mocy, maks.	6 mm ²
obszar zacisku, zestyk mocy, min.	1.5 mm ²

HDC MHX 3/4 MC

Weidmüller Interface GmbH & Co. KG

Klingenbergstraße 26

D-32758 Detmold

Germany

www.weidmueller.com

Technical data

napięcie znamionowe (DIN EN 61984) 500 V
zestyk mocy

ударовое напряжение znamionowe (DIN EN 61984) zestyk mocy 8 kV

prąd znamionowy (DIN EN 61984) zestyk mocy 40 A

Moment dokręcania, maksymalny, zgodnie z przekrojem przewodu	Przekrój przewodu, min.	1.5 mm ²
	Przekrój przewodu, maks.	6 mm ²

zestyk sygnałowy

rodzaj złącza zestyk sygnałowy	Przyłącze zagniatane	liczba biegunów zestyk sygnałowy	4
obszar zacisku, zestyk sygnałowy, maks.	2.5 mm ²	obszar zacisku, zestyk sygnałowy, min.	0.14 mm ²
długość zdejmowanej izolacji zestyk sygnałowy	8 mm	napięcie znamionowe (DIN EN 61984) zestyk mocy	500 V
ударовое напряжение znamionowe (DIN EN 61984) zestyk mocy	8 kV	prąd znamionowy (DIN EN 61984) zestyk mocy	10 A

Klasyfikacje

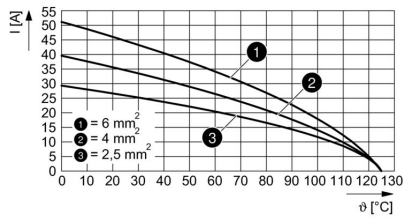
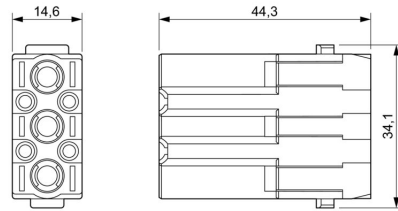
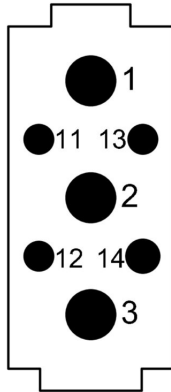
ETIM 8.0	EC000438	ETIM 9.0	EC000438
ETIM 10.0	EC000438	ECLASS 14.0	27-44-02-17
ECLASS 15.0	27-44-02-17		

HDC MHX 3/4 MC

Weidmüller Interface GmbH & Co. KG
 Klingenbergstraße 26
 D-32758 Detmold
 Germany

Drawings

www.weidmueller.com



HDC MHX 3/4 MC

Weidmüller Interface GmbH & Co. KG
 Klingenbergstraße 26
 D-32758 Detmold
 Germany

www.weidmueller.com

Accessories

zestyki zaciskane HX



Zaciskanie to bezpieczny i niezawodny pod względem elektrycznym i mechanicznym sposób łączenia przewodu i styku. Idealne łączenie zaciskane jest gazoszczelne i odporne na korozję.

Ogólne dane zamówieniowe

Typ	HDC C HX SM1.5AG	Wersja
Nr zam.	1002910000	Złącza przemysłowe, Styk zaciskany, MixMate, Złącze męskie, Przekrój
GTIN (EAN)	4032248697090	przyłącza przewodu, maks.: 1.5, toczony, stop miedzi
Ilość	25 ST	
Typ	HDC C HX SM2.5AG	Wersja
Nr zam.	1002920000	Złącza przemysłowe, Styk zaciskany, MixMate, Złącze męskie, Przekrój
GTIN (EAN)	4032248697106	przyłącza przewodu, maks.: 2.5, toczony, stop miedzi
Ilość	25 ST	
Typ	HDC C HX SM4.0AG	Wersja
Nr zam.	1002930000	Złącza przemysłowe, Styk zaciskany, MixMate, Złącze męskie, Przekrój
GTIN (EAN)	4032248697212	przyłącza przewodu, maks.: 4, toczony, stop miedzi
Ilość	25 ST	
Typ	HDC C HX SM6.0AG	Wersja
Nr zam.	1002940000	Złącza przemysłowe, Styk zaciskany, MixMate, Złącze męskie, Przekrój
GTIN (EAN)	4032248697229	przyłącza przewodu, maks.: 6, toczony, stop miedzi
Ilość	25 ST	
Typ	HDC C MHX SM10.0AG	Wersja
Nr zam.	2494550000	Złącza przemysłowe, Styk zaciskany, MHX, Złącze męskie, Przekrój
GTIN (EAN)	4050118504521	przyłącza przewodu, maks.: 8, toczony, stop miedzi
Ilość	25 ST	

zestyki zaciskane HD



Zaciskanie to bezpieczny i niezawodny pod względem elektrycznym i mechanicznym sposób łączenia przewodu i styku. Idealne łączenie zaciskane jest gazoszczelne i odporne na korozję.

Ogólne dane zamówieniowe

Typ	HDC-C-HD-SM0.14-0.37AG	Wersja
Nr zam.	1651520000	Złącza przemysłowe, Styk zaciskany, HD, HDD, HQ, MixMate, Złącze
GTIN (EAN)	4008190400194	męskie, Przekrój przyłącza przewodu, maks.: 0.37, toczony, stop
Ilość	100 ST	miedzi

HDC MHX 3/4 MC

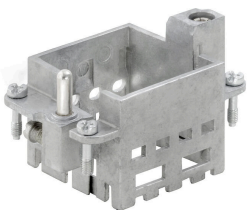
Weidmüller Interface GmbH & Co. KG
 Klingenbergstraße 26
 D-32758 Detmold
 Germany

www.weidmueller.com

Accessories

Typ	HDC-C-HD-SM0.14-0.37AU	Wersja
Nr zam.	1651620000	Złącza przemysłowe, Styk zaciskany, HD, HDD, HQ, MixMate, Złącze
GTIN (EAN)	4008190400293	męskie, Przekrój przyłącza przewodu, maks.: 0.37, toczony, stop
Ilość	100 ST	miedzi
Typ	HDC-C-HD-SM0.5AG	Wersja
Nr zam.	1651530000	Złącza przemysłowe, Styk zaciskany, HD, HDD, HQ, MixMate, Złącze
GTIN (EAN)	4008190400200	męskie, Przekrój przyłącza przewodu, maks.: 0.5, toczony, stop
Ilość	100 ST	miedzi
Typ	HDC-C-HD-SM0.5AU	Wersja
Nr zam.	1651630000	Złącza przemysłowe, Styk zaciskany, HD, HDD, HQ, MixMate, Złącze
GTIN (EAN)	4008190400309	męskie, Przekrój przyłącza przewodu, maks.: 0.5, toczony, stop
Ilość	100 ST	miedzi
Typ	HDC-C-HD-SM0.75-1.00AG	Wersja
Nr zam.	1601750000	Złącza przemysłowe, Styk zaciskany, HD, HDD, HQ, MixMate, Złącze
GTIN (EAN)	4008190134280	męskie, Przekrój przyłącza przewodu, maks.: 1, toczony, stop
Ilość	100 ST	miedzi
Typ	HDC-C-HD-SM0.75-1.00AU	Wersja
Nr zam.	1651640000	Złącza przemysłowe, Styk zaciskany, HD, HDD, HQ, MixMate, Złącze
GTIN (EAN)	4008190400316	męskie, Przekrój przyłącza przewodu, maks.: 1, toczony, stop
Ilość	100 ST	miedzi
Typ	HDC-C-HD-SM1.5AG	Wersja
Nr zam.	1651550000	Złącza przemysłowe, Styk zaciskany, HD, HDD, HQ, MixMate, Złącze
GTIN (EAN)	4008190400224	męskie, Przekrój przyłącza przewodu, maks.: 1.5, toczony, stop
Ilość	100 ST	miedzi
Typ	HDC-C-HD-SM1.5AU	Wersja
Nr zam.	1651650000	Złącza przemysłowe, Styk zaciskany, HD, HDD, HQ, MixMate, Złącze
GTIN (EAN)	4008190400323	męskie, Przekrój przyłącza przewodu, maks.: 1.5, toczony, stop
Ilość	100 ST	miedzi
Typ	HDC-C-HD-SM2.5AG	Wersja
Nr zam.	1651560000	Złącza przemysłowe, Styk zaciskany, HD, HDD, HQ, MixMate, Złącze
GTIN (EAN)	4008190400231	męskie, Przekrój przyłącza przewodu, maks.: 2.5, toczony, stop
Ilość	100 ST	miedzi
Typ	HDC-C-HD-SM2.5AU	Wersja
Nr zam.	1651660000	Złącza przemysłowe, Styk zaciskany, HD, HDD, HQ, MixMate, Złącze
GTIN (EAN)	4008190400330	męskie, Przekrój przyłącza przewodu, maks.: 2.5, toczony, stop
Ilość	100 ST	miedzi

Standardowe



HDC MHX 3/4 MC

Weidmüller Interface GmbH & Co. KG
Klingenbergstraße 26
D-32758 Detmold
Germany

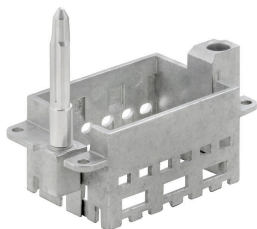
www.weidmueller.com

Accessories

Ogólne dane zamówieniowe

Typ	HDC MF 6B AB	Wersja
Nr zam.	1428920000	Frame
GTIN (EAN)	4050118233414	
Ilość	1 ST	
Typ	HDC MF 6B BA	Wersja
Nr zam.	1428940000	Frame
GTIN (EAN)	4050118233353	
Ilość	1 ST	
Typ	HDC MF 10B AC	Wersja
Nr zam.	1428960000	Frame
GTIN (EAN)	4050118233223	
Ilość	1 ST	
Typ	HDC MF 10B CA	Wersja
Nr zam.	1428980000	Frame
GTIN (EAN)	4050118233278	
Ilość	1 ST	
Typ	HDC MF 16B AD	Wersja
Nr zam.	1429010000	Frame
GTIN (EAN)	4050118233315	
Ilość	1 ST	
Typ	HDC MF 16B DA	Wersja
Nr zam.	1429030000	Frame
GTIN (EAN)	4050118233407	
Ilość	1 ST	
Typ	HDC MF 24B AF	Wersja
Nr zam.	1429050000	Frame
GTIN (EAN)	4050118233285	
Ilość	1 ST	
Typ	HDC MF 24B FA	Wersja
Nr zam.	1429070000	Frame
GTIN (EAN)	4050118233520	
Ilość	1 ST	

Z długim stykiem prowadzącym



Ogólne dane zamówieniowe

Typ	HDC MFGL 10B AC	Wersja
Nr zam.	2736990000	Frame
GTIN (EAN)	4050118823042	
Ilość	1 ST	

HDC MHX 3/4 MC

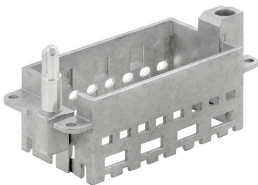
Weidmüller Interface GmbH & Co. KG
 Klingenbergstraße 26
 D-32758 Detmold
 Germany

www.weidmueller.com

Accessories

Typ	HDC MFGL 6B AB	Wersja
Nr zam.	2736970000	Frame
GTIN (EAN)	4050118823035	
Ilość	1 ST	
Typ	HDC MFGL 24B FA	Wersja
Nr zam.	2737040000	Frame
GTIN (EAN)	4050118823097	
Ilość	1 ST	

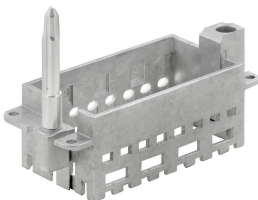
Z krótkim stykiem prowadzącym



Ogólne dane zamówieniowe

Typ	HDC MFGS 16B DA	Wersja
Nr zam.	2736940000	Frame
GTIN (EAN)	4050118823004	
Ilość	1 ST	
Typ	HDC MFGS 24B AF	Wersja
Nr zam.	2736950000	Frame
GTIN (EAN)	4050118823011	
Ilość	1 ST	

Z długim stykiem prowadzącym



Ogólne dane zamówieniowe

Typ	HDC MFGL 16B DA	Wersja
Nr zam.	2737020000	Frame
GTIN (EAN)	4050118823073	
Ilość	1 ST	

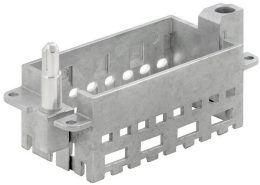
HDC MHX 3/4 MC

Weidmüller Interface GmbH & Co. KG
 Klingenbergstraße 26
 D-32758 Detmold
 Germany

www.weidmueller.com

Accessories

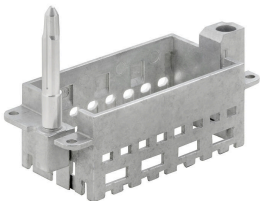
Z krótkim stykiem prowadzącym



Ogólne dane zamówieniowe

Typ	HDC MFGS 16B AD	Wersja
Nr zam.	2736930000	Frame
GTIN (EAN)	4050118822298	
Ilość	1 ST	

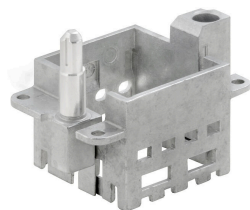
Z długim stykiem prowadzącym



Ogólne dane zamówieniowe

Typ	HDC MFGL 16B AD	Wersja
Nr zam.	2737010000	Frame
GTIN (EAN)	4050118823066	
Ilość	1 ST	

Z krótkim stykiem prowadzącym



Ogólne dane zamówieniowe

Typ	HDC MFGS 6B AB	Wersja
Nr zam.	2736890000	Frame
GTIN (EAN)	4050118822250	
Ilość	1 ST	

HDC MHX 3/4 MC

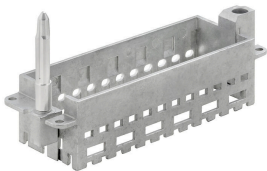
Weidmüller Interface GmbH & Co. KG
Klingenbergstraße 26
D-32758 Detmold
Germany

www.weidmueller.com

Accessories

Typ	HDC MFGS 24B FA	Wersja
Nr zam.	2736960000	Frame
GTIN (EAN)	4050118823028	
Ilość	1 ST	
Typ	HDC MFGS 10B AC	Wersja
Nr zam.	2736910000	Frame
GTIN (EAN)	4050118822274	
Ilość	1 ST	

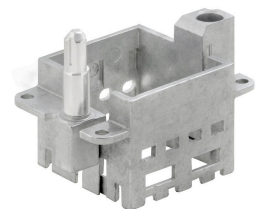
Z długim stykiem prowadzącym



Ogólne dane zamówieniowe

Typ	HDC MFGL 24B AF	Wersja
Nr zam.	2737030000	Frame
GTIN (EAN)	4050118823080	
Ilość	1 ST	
Typ	HDC MFGL 10B CA	Wersja
Nr zam.	2737000000	Frame
GTIN (EAN)	4050118823059	
Ilość	1 ST	

Z krótkim stykiem prowadzącym



Ogólne dane zamówieniowe

Typ	HDC MFGS 6B BA	Wersja
Nr zam.	2736900000	Frame
GTIN (EAN)	4050118822267	
Ilość	1 ST	
Typ	HDC MFGS 10B CA	Wersja
Nr zam.	2736920000	Frame
GTIN (EAN)	4050118822281	
Ilość	1 ST	

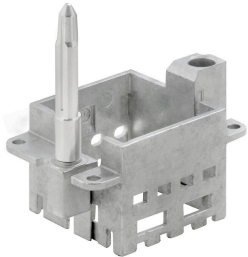
HDC MHX 3/4 MC

Weidmüller Interface GmbH & Co. KG
Klingenbergstraße 26
D-32758 Detmold
Germany

Accessories

www.weidmueller.com

Z długim stykiem prowadzącym



Ogólne dane zamówieniowe

Typ	HDC MFGL 6B BA	Wersja	
Nr zam.	2736980000	Frame	
GTIN (EAN)	4050118822908		
Ilość	1 ST		

HDC MHX 3/4 MC

Weidmüller Interface GmbH & Co. KG
Klingenbergstraße 26
D-32758 Detmold
Germany

www.weidmueller.com

Counterpart**Moduły elektroniczne**

Uniwersalny
Cztery różne wielkości modułów pozwalają na znaczne oszczędności miejsca. Mała podziałka oznacza także możliwość optymalizacji konstrukcji.

Ogólne dane zamówieniowe

Typ	HDC MHX 3/4 FC	Wersja
Nr zam.	2748370000	Moduł mocy, 500 V, 40 A, Liczba biegunów: 7, Przyłącze zagniatane,
GTIN (EAN)	4050118891010	złącze żeńskie, Wymagane otwory wtykowe: 1
Ilość	5 ST	