

## HDC MHX 3/4 MC

**Weidmüller Interface GmbH & Co. KG**

Klingenbergstraße 26

D-32758 Detmold

Germany

[www.weidmueller.com](http://www.weidmueller.com)



### Uniwersalny

Cztery różne wielkości modułów pozwalają na znaczne oszczędności miejsca. Mała podziałka oznacza także możliwość optymalizacji konstrukcji.

### Ogólne dane zamówieniowe

Wersja	Moduł mocy, 500 V, 40 A, Liczba biegunów: 7, Przyłącze zagniatane, Złącze męskie, Wymagane otwory wtykowe: 1
Nr zam.	<a href="#">2748360000</a>
Typ	HDC MHX 3/4 MC
GTIN (EAN)	4050118890976
Ilość	5 szt.

## HDC MHX 3/4 MC

Weidmüller Interface GmbH & Co. KG  
Klingenbergstraße 26  
D-32758 Detmold  
Germany

www.weidmueller.com

## Dane techniczne

## Dopuszczenia

Atesty



ROHS	Zgodny
UL File Number Search	<a href="#">Witryna UL</a>
Nr certyfikatu (UR)	E92202
Nr certyfikatu (cURus)	E310075

## Wymiary i masa

Głębokość	34 mm	Głębokość (cale)	1.3386 inch
Wysokość	44.3 mm	Wysokość (cale)	1.7441 inch
Szerokość	34.2 mm	Szerokość (cale)	1.3465 inch
Masa netto	12.75 g		

## Temperatury

Temperatura graniczna -40 °C ... 125 °C

## Zgodność produktu z wymogami środowiska naturalnego

Status zgodności z dyrektywą RoHS	Zgodne, bez wyłączenia
REACH SVHC	Bez SVHC powyżej 0,1 wt%

## Dane ogólne

Liczba biegunów	7	Klasa palności wg UL 94	V-0
Cykle wpinania	≥ 500	Typ	Złącze męskie
Kategoria przepięciowa	III	Stopień zanieczyszczenia	3
Materiał podstawowy	Poliwęglan	Typoszereg	ModuPlug
Napięcie pomiarowe (DIN EN 61984)	500 V	Napięcie pomiarowe według UL/CSA	600 V
Udarowe napięcie pomiarowe (DIN EN 61984)	8 kV	Prąd pomiarowy (DIN EN 61984)	40 A
Wymagane otwory wtykowe	1		

## Dane połączenia ochronnego

Rodzaj przyłącza PE złącze śrubowe nad ramą modułu

## Wersja

Rodzaj przyłącza	Przyłącze zagmatane	Przekrój przyłącza przewodu, maks.	6 mm <sup>2</sup>
Przekrój przyłącza przewodu, min.	1.5 mm <sup>2</sup>		

## zestyk mocy

Rodzaj złącza zestyk mocy	Przyłącze zagmatane
liczba biegunów zestyk mocy	3
długość zdejmowanej izolacji zestyk mocy	9 mm
obszar zacisku, zestyk mocy, maks.	6 mm <sup>2</sup>
obszar zacisku, zestyk mocy, min.	1.5 mm <sup>2</sup>

## HDC MHX 3/4 MC

Weidmüller Interface GmbH &amp; Co. KG

Klingenbergstraße 26

D-32758 Detmold

Germany

www.weidmueller.com

## Dane techniczne

napięcie znamionowe (DIN EN 61984) 500 V

zestyk mocy

udarowe napięcie znamionowe (DIN EN 61984) 8 kV

zestyk mocy

prąd znamionowy (DIN EN 61984) 40 A

zestyk mocy

Moment dokręcania, maksymalny,  
zgodnie z przekrojem przewodu

Przekrój przewodu, min.

1.5 mm<sup>2</sup>

Przekrój przewodu, maks.

6 mm<sup>2</sup>

## zestyk sygnałowy

rodzaj złącza zestyk sygnałowy Przyłącze zagniatane

obszar zacisku, zestyk sygnałowy, maks. 2.5 mm<sup>2</sup>

długość zdejmowanej izolacji zestyk 8 mm

sygnałowy

udarowe napięcie znamionowe (DIN EN 61984) 8 kV

zestyk mocy

liczba biegunów zestyk sygnałowy 4

obszar zacisku, zestyk sygnałowy, min. 0.14 mm<sup>2</sup>

napięcie znamionowe (DIN EN 61984) 500 V

zestyk mocy

prąd znamionowy (DIN EN 61984) 10 A

zestyk mocy

## Klasyfikacje

ETIM 8.0

EC000438

ETIM 9.0

EC000438

ETIM 10.0

EC000438

ECLASS 14.0

27-44-02-17

ECLASS 15.0

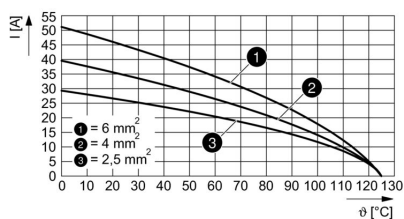
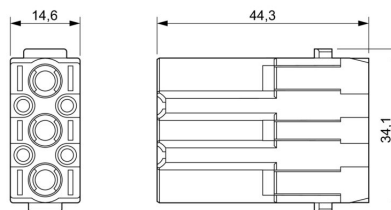
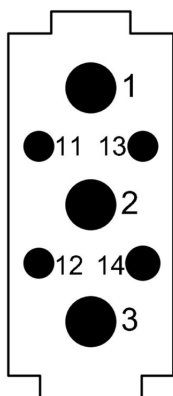
27-44-02-17

## HDC MHX 3/4 MC

**Weidmüller Interface GmbH & Co. KG**  
 Klingenbergstraße 26  
 D-32758 Detmold  
 Germany

## Rysunki

[www.weidmueller.com](http://www.weidmueller.com)



## HDC MHX 3/4 MC

**Weidmüller Interface GmbH & Co. KG**  
Klingenbergstraße 26  
D-32758 Detmold  
Germany

www.weidmueller.com

## Akcesoria

## zestyki zaciskane HX



Zaciskanie to bezpieczny i niezawodny pod względem elektrycznym i mechanicznym sposób łączenia przewodu i styku. Idealne łączenie zaciskane jest gazoszczelne i odporne na korozję.

## Ogólne dane zamówieniowe

Typ	HDC C HX SM1.5AG	Wersja
Nr zam.	<a href="#">1002910000</a>	Złącza przemysłowe, Styk zaciskany, MixMate, Złącze męskie, Przekrój
GTIN (EAN)	4032248697090	przyłącza przewodu, maks.: 1.5, toczony, stop miedzi
Ilość	25 ST	
Typ	HDC C HX SM2.5AG	Wersja
Nr zam.	<a href="#">1002920000</a>	Złącza przemysłowe, Styk zaciskany, MixMate, Złącze męskie, Przekrój
GTIN (EAN)	4032248697106	przyłącza przewodu, maks.: 2.5, toczony, stop miedzi
Ilość	25 ST	
Typ	HDC C HX SM4.0AG	Wersja
Nr zam.	<a href="#">1002930000</a>	Złącza przemysłowe, Styk zaciskany, MixMate, Złącze męskie, Przekrój
GTIN (EAN)	4032248697212	przyłącza przewodu, maks.: 4, toczony, stop miedzi
Ilość	25 ST	
Typ	HDC C HX SM6.0AG	Wersja
Nr zam.	<a href="#">1002940000</a>	Złącza przemysłowe, Styk zaciskany, MixMate, Złącze męskie, Przekrój
GTIN (EAN)	4032248697229	przyłącza przewodu, maks.: 6, toczony, stop miedzi
Ilość	25 ST	
Typ	HDC C MHX SM10.0AG	Wersja
Nr zam.	<a href="#">2494550000</a>	Złącza przemysłowe, Styk zaciskany, MHX, Złącze męskie, Przekrój
GTIN (EAN)	4050118504521	przyłącza przewodu, maks.: 8, toczony, stop miedzi
Ilość	25 ST	

## zestyki zaciskane HD



Zaciskanie to bezpieczny i niezawodny pod względem elektrycznym i mechanicznym sposób łączenia przewodu i styku. Idealne łączenie zaciskane jest gazoszczelne i odporne na korozję.

## Ogólne dane zamówieniowe

Typ	HDC-C-HD-SM0.14-0.37AG	Wersja
Nr zam.	<a href="#">1651520000</a>	Złącza przemysłowe, Styk zaciskany, HD, HDD, HQ, MixMate, Złącze
GTIN (EAN)	4008190400194	męskie, Przekrój przyłącza przewodu, maks.: 0.37, toczony, stop
Ilość	100 ST	miedzi

## HDC MHX 3/4 MC

Weidmüller Interface GmbH &amp; Co. KG

Klingenbergstraße 26

D-32758 Detmold

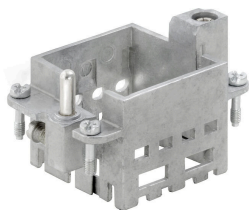
Germany

www.weidmueller.com

## Akcesoria

Typ	HDC-C-HD-SM0.14-0.37AU	Wersja
Nr zam.	<a href="#">1651620000</a>	Złącza przemysłowe, Styk zaciskany, HD, HDD, HQ, MixMate, Złącze
GTIN (EAN)	4008190400293	męskie, Przekrój przyłącza przewodu, maks.: 0.37, toczony, stop
Ilość	100 ST	miedzi
Typ	HDC-C-HD-SM0.5AG	Wersja
Nr zam.	<a href="#">1651530000</a>	Złącza przemysłowe, Styk zaciskany, HD, HDD, HQ, MixMate, Złącze
GTIN (EAN)	4008190400200	męskie, Przekrój przyłącza przewodu, maks.: 0.5, toczony, stop
Ilość	100 ST	miedzi
Typ	HDC-C-HD-SM0.5AU	Wersja
Nr zam.	<a href="#">1651630000</a>	Złącza przemysłowe, Styk zaciskany, HD, HDD, HQ, MixMate, Złącze
GTIN (EAN)	4008190400309	męskie, Przekrój przyłącza przewodu, maks.: 0.5, toczony, stop
Ilość	100 ST	miedzi
Typ	HDC-C-HD-SM0.75-1.00AG	Wersja
Nr zam.	<a href="#">1601750000</a>	Złącza przemysłowe, Styk zaciskany, HD, HDD, HQ, MixMate, Złącze
GTIN (EAN)	4008190134280	męskie, Przekrój przyłącza przewodu, maks.: 1, toczony, stop
Ilość	100 ST	miedzi
Typ	HDC-C-HD-SM0.75-1.00AU	Wersja
Nr zam.	<a href="#">1651640000</a>	Złącza przemysłowe, Styk zaciskany, HD, HDD, HQ, MixMate, Złącze
GTIN (EAN)	4008190400316	męskie, Przekrój przyłącza przewodu, maks.: 1, toczony, stop
Ilość	100 ST	miedzi
Typ	HDC-C-HD-SM1.5AG	Wersja
Nr zam.	<a href="#">1651550000</a>	Złącza przemysłowe, Styk zaciskany, HD, HDD, HQ, MixMate, Złącze
GTIN (EAN)	4008190400224	męskie, Przekrój przyłącza przewodu, maks.: 1.5, toczony, stop
Ilość	100 ST	miedzi
Typ	HDC-C-HD-SM1.5AU	Wersja
Nr zam.	<a href="#">1651650000</a>	Złącza przemysłowe, Styk zaciskany, HD, HDD, HQ, MixMate, Złącze
GTIN (EAN)	4008190400323	męskie, Przekrój przyłącza przewodu, maks.: 1.5, toczony, stop
Ilość	100 ST	miedzi
Typ	HDC-C-HD-SM2.5AG	Wersja
Nr zam.	<a href="#">1651560000</a>	Złącza przemysłowe, Styk zaciskany, HD, HDD, HQ, MixMate, Złącze
GTIN (EAN)	4008190400231	męskie, Przekrój przyłącza przewodu, maks.: 2.5, toczony, stop
Ilość	100 ST	miedzi
Typ	HDC-C-HD-SM2.5AU	Wersja
Nr zam.	<a href="#">1651660000</a>	Złącza przemysłowe, Styk zaciskany, HD, HDD, HQ, MixMate, Złącze
GTIN (EAN)	4008190400330	męskie, Przekrój przyłącza przewodu, maks.: 2.5, toczony, stop
Ilość	100 ST	miedzi

## Standardowe



## Proste

Innowacyjna przesuwana ramka ma dwa blokowane położenia: otwarte oraz zamknięte. Pozwala to na łatwe montowanie modułów bez użycia narzędzi.

## HDC MHX 3/4 MC

**Weidmüller Interface GmbH & Co. KG**  
 Klingenbergstraße 26  
 D-32758 Detmold  
 Germany

www.weidmueller.com

## Akcesoria

## Ogólne dane zamówieniowe

Typ	HDC MF 6B AB	Wersja
Nr zam.	<a href="#">1428920000</a>	Rama
GTIN (EAN)	4050118233414	
Ilość	1 ST	
Typ	HDC MF 6B BA	Wersja
Nr zam.	<a href="#">1428940000</a>	Rama
GTIN (EAN)	4050118233353	
Ilość	1 ST	
Typ	HDC MF 10B AC	Wersja
Nr zam.	<a href="#">1428960000</a>	Rama
GTIN (EAN)	4050118233223	
Ilość	1 ST	
Typ	HDC MF 10B CA	Wersja
Nr zam.	<a href="#">1428980000</a>	Rama
GTIN (EAN)	4050118233278	
Ilość	1 ST	
Typ	HDC MF 16B AD	Wersja
Nr zam.	<a href="#">1429010000</a>	Rama
GTIN (EAN)	4050118233315	
Ilość	1 ST	
Typ	HDC MF 16B DA	Wersja
Nr zam.	<a href="#">1429030000</a>	Rama
GTIN (EAN)	4050118233407	
Ilość	1 ST	
Typ	HDC MF 24B AF	Wersja
Nr zam.	<a href="#">1429050000</a>	Rama
GTIN (EAN)	4050118233285	
Ilość	1 ST	
Typ	HDC MF 24B FA	Wersja
Nr zam.	<a href="#">1429070000</a>	Rama
GTIN (EAN)	4050118233520	
Ilość	1 ST	

## HDC MHX 3/4 MC

**Weidmüller Interface GmbH & Co. KG**  
Klingenbergstraße 26  
D-32758 Detmold  
Germany

[www.weidmueller.com](http://www.weidmueller.com)

## Elementy współpracujące

### Moduły elektroniczne



**Uniwersalny**  
Cztery różne wielkości modułów pozwalają na znaczne oszczędności miejsca. Mała podziałka oznacza także możliwość optymalizacji konstrukcji.

### Ogólne dane zamówieniowe

Typ	HDC MHX 3/4 FC	Wersja
Nr zam.	<a href="#">2748370000</a>	Moduł mocy, 500 V, 40 A, Liczba biegunów: 7, Przyłącze zagniatane,
GTIN (EAN)	4050118891010	złącze żeńskie, Wymagane otwory wtykowe: 1
Ilość	5 ST	