

HDC MHX 2 MC

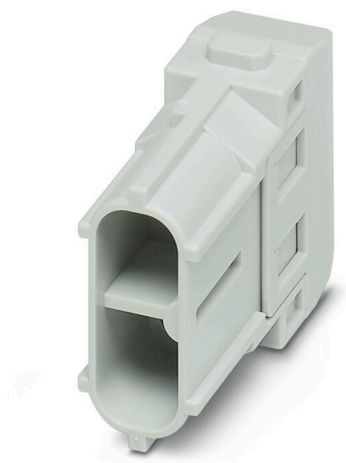
Weidmüller Interface GmbH & Co. KG

Klingenbergstraße 26

D-32758 Detmold

Germany

www.weidmueller.com



Uniwersalny

Cztery różne wielkości modułów pozwalają na znaczne oszczędności miejsca. Mała podziałka oznacza także możliwość optymalizacji konstrukcji.

Ogólne dane zamówieniowe

Wersja	Moduł mocy, 830 V, 40 A, Liczba biegunów: 2, Przyłącze zagniatane, Złącze męskie, Wymagane otwory wtykowe: 1
Nr zam.	2748340000
Typ	HDC MHX 2 MC
GTIN (EAN)	4050118890990
Ilość	5 szt.

HDC MHX 2 MC

Weidmüller Interface GmbH & Co. KG

Klingenbergstraße 26

D-32758 Detmold

Germany

www.weidmueller.com

Dane techniczne

Dopuszczenia

Atesty



ROHS	Zgodny
UL File Number Search	Witryna UL
Nr certyfikatu (UR)	E92202
Nr certyfikatu (cURus)	E310075

Wymiary i masa

Głębokość	34 mm	Głębokość (cale)	1.3386 inch
Wysokość	43.7 mm	Wysokość (cale)	1.7205 inch
Szerokość	34.2 mm	Szerokość (cale)	1.3465 inch
Masa netto	10.38 g		

Temperatury

Temperatura graniczna -40 °C ... 125 °C

Zgodność produktu z wymogami środowiska naturalnego

Status zgodności z dyrektywą RoHS	Zgodne, bez wyłączenia
REACH SVHC	Bez SVHC powyżej 0,1 wt%

Dane ogólne

Liczba biegunów	2	Klasa palności wg UL 94	V-0
Cykle wpinania	≥ 500	Typ	Złącze męskie
Kategoria przepięciowa	III	Stopień zanieczyszczenia	3
Materiał podstawowy	Poliwęglan	Napięcie pomiarowe (DIN EN 61984)	830 V
Napięcie pomiarowe według UL/CSA	600 V	Udarowe napięcie pomiarowe (DIN EN 61984)	8 kV
Prąd pomiarowy (DIN EN 61984)	40 A	Wymagane otwory wtykowe	1

Dane połączenia ochronnego

Rodzaj przyłącza PE złącze śrubowe nad ramą modułu

Wersja

przekrój przyłączeniowy przewodu AWG, AWG 8 maks.	Rodzaj przyłącza	Przyłącze zagniatane
przekrój przyłącza przewodu AWG, min. AWG 16	Przekrój przyłącza przewodu, maks.	10 mm ²
Przekrój przyłącza przewodu, min. 1.5 mm ²		

Klasyfikacje

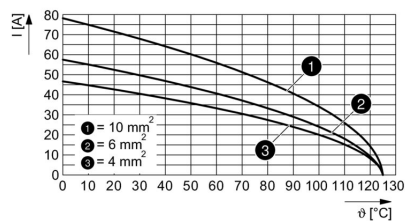
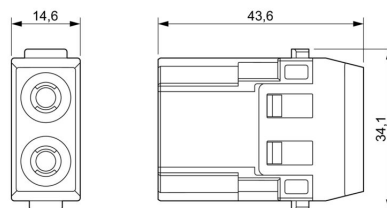
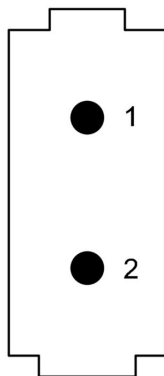
ETIM 8.0	EC000438	ETIM 9.0	EC000438
ETIM 10.0	EC000438	ECLASS 14.0	27-44-02-17
ECLASS 15.0	27-44-02-17		

HDC MHX 2 MC

Weidmüller Interface GmbH & Co. KG
Klingenbergstraße 26
D-32758 Detmold
Germany

Rysunki

www.weidmueller.com



HDC MHX 2 MC

Weidmüller Interface GmbH & Co. KG
 Klingenbergstraße 26
 D-32758 Detmold
 Germany

Akcesoria

www.weidmueller.com

zestyki zaciskane HX

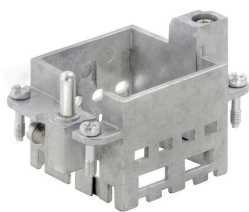


Zaciskanie to bezpieczny i niezawodny pod względem elektrycznym i mechanicznym sposób łączenia przewodu i styku. Idealne łączenie zaciskane jest gazoszczelne i odporne na korozję.

Ogólne dane zamówieniowe

Typ	HDC C HX SM1.5AG	Wersja
Nr zam.	1002910000	Złącza przemysłowe, Styk zaciskany, MixMate, Złącze męskie, Przekrój
GTIN (EAN)	4032248697090	przyłącza przewodu, maks.: 1.5, toczony, stop miedzi
Ilość	25 ST	
Typ	HDC C HX SM2.5AG	Wersja
Nr zam.	1002920000	Złącza przemysłowe, Styk zaciskany, MixMate, Złącze męskie, Przekrój
GTIN (EAN)	4032248697106	przyłącza przewodu, maks.: 2.5, toczony, stop miedzi
Ilość	25 ST	
Typ	HDC C HX SM4.0AG	Wersja
Nr zam.	1002930000	Złącza przemysłowe, Styk zaciskany, MixMate, Złącze męskie, Przekrój
GTIN (EAN)	4032248697212	przyłącza przewodu, maks.: 4, toczony, stop miedzi
Ilość	25 ST	
Typ	HDC C HX SM6.0AG	Wersja
Nr zam.	1002940000	Złącza przemysłowe, Styk zaciskany, MixMate, Złącze męskie, Przekrój
GTIN (EAN)	4032248697229	przyłącza przewodu, maks.: 6, toczony, stop miedzi
Ilość	25 ST	
Typ	HDC C MHX SM10.0AG	Wersja
Nr zam.	2494550000	Złącza przemysłowe, Styk zaciskany, MHX, Złącze męskie, Przekrój
GTIN (EAN)	4050118504521	przyłącza przewodu, maks.: 8, toczony, stop miedzi
Ilość	25 ST	

Standardowe



Ogólne dane zamówieniowe

Typ	HDC MF 6B AB	Wersja
Nr zam.	1428920000	Frame
GTIN (EAN)	4050118233414	
Ilość	1 ST	

HDC MHX 2 MC

Weidmüller Interface GmbH & Co. KG

Klingenbergstraße 26

D-32758 Detmold

Germany

www.weidmueller.com

Akcesoria

Typ	HDC MF 6B BA	Wersja
Nr zam.	1428940000	Frame
GTIN (EAN)	4050118233353	
Ilość	1 ST	
Typ	HDC MF 10B AC	Wersja
Nr zam.	1428960000	Frame
GTIN (EAN)	4050118233223	
Ilość	1 ST	
Typ	HDC MF 10B CA	Wersja
Nr zam.	1428980000	Frame
GTIN (EAN)	4050118233278	
Ilość	1 ST	
Typ	HDC MF 16B AD	Wersja
Nr zam.	1429010000	Frame
GTIN (EAN)	4050118233315	
Ilość	1 ST	
Typ	HDC MF 16B DA	Wersja
Nr zam.	1429030000	Frame
GTIN (EAN)	4050118233407	
Ilość	1 ST	
Typ	HDC MF 24B AF	Wersja
Nr zam.	1429050000	Frame
GTIN (EAN)	4050118233285	
Ilość	1 ST	
Typ	HDC MF 24B FA	Wersja
Nr zam.	1429070000	Frame
GTIN (EAN)	4050118233520	
Ilość	1 ST	

HDC MHX 2 MC

Weidmüller Interface GmbH & Co. KG

Klingenbergstraße 26

D-32758 Detmold

Germany

Elementy współpracujące

www.weidmueller.com

Moduły elektroniczne



Uniwersalny

Cztery różne wielkości modułów pozwalają na znaczne oszczędności miejsca. Mała podziałka oznacza także możliwość optymalizacji konstrukcji.

Ogólne dane zamówieniowe

Typ	HDC MHX 2 FAS	Wersja
Nr zam.	2748330000	Moduł mocy, 690 V, 40 A, Liczba biegunów: 2, Przyłącze śrubowe
GTIN (EAN)	4050118891102	osiowe, złącze żeńskie, Wymagane otwory wtykowe: 1
Ilość	2 ST	
Typ	HDC MHX 2 FC	Wersja
Nr zam.	2748350000	Moduł mocy, 830 V, 40 A, Liczba biegunów: 2, Przyłącze zagniatane,
GTIN (EAN)	4050118890983	złącze żeńskie, Wymagane otwory wtykowe: 1
Ilość	5 ST	