

## HDC MHX 2 MC

**Weidmüller Interface GmbH & Co. KG**

Klingenbergstraße 26

D-32758 Detmold

Germany

[www.weidmueller.com](http://www.weidmueller.com)



### Uniwersalny

Cztery różne wielkości modułów pozwalają na znaczne oszczędności miejsca. Mała podziałka oznacza także możliwość optymalizacji konstrukcji.

### Ogólne dane zamówieniowe

Wersja	Moduł mocy, 830 V, 40 A, Liczba biegunów: 2, Przyłącze zagniatane, Złącze męskie, Wymagane otwory wtykowe: 1
Nr zam.	<a href="#">2748340000</a>
Typ	HDC MHX 2 MC
GTIN (EAN)	4050118890990
Ilość	5 szt.

## HDC MHX 2 MC

Weidmüller Interface GmbH &amp; Co. KG

Klingenbergstraße 26

D-32758 Detmold

Germany

www.weidmueller.com

## Dane techniczne

## Dopuszczenia

Atesty



ROHS	Zgodny
UL File Number Search	<a href="#">Witryna UL</a>
Nr certyfikatu (UR)	E92202
Nr certyfikatu (cURus)	E310075

## Wymiary i masa

Głębokość	34 mm	Głębokość (cale)	1.3386 inch
Wysokość	43.7 mm	Wysokość (cale)	1.7205 inch
Szerokość	34.2 mm	Szerokość (cale)	1.3465 inch
Masa netto	10.38 g		

## Temperatury

Temperatura graniczna -40 °C ... 125 °C

## Zgodność produktu z wymogami środowiska naturalnego

Status zgodności z dyrektywą RoHS	Zgodne, bez wyłączenia
REACH SVHC	Bez SVHC powyżej 0,1 wt%

## Dane ogólne

Liczba biegunów	2	Klasa palności wg UL 94	V-0
Cykle wpinania	≥ 500	Typ	Złącze męskie
Kategoria przepięciowa	III	Stopień zanieczyszczenia	3
Materiał podstawowy	Poliwęglan	Napięcie pomiarowe (DIN EN 61984)	830 V
Napięcie pomiarowe według UL/CSA	600 V	Udarowe napięcie pomiarowe (DIN EN 61984)	8 kV
Prąd pomiarowy (DIN EN 61984)	40 A	Wymagane otwory wtykowe	1

## Dane połączenia ochronnego

Rodzaj przyłącza PE złącze śrubowe nad ramą modułu

## Wersja

przekrój przyłączeniowy przewodu AWG, AWG 8 maks.		Rodzaj przyłącza	Przyłącze zagniatane
przekrój przyłącza przewodu AWG, min. AWG 16		Przekrój przyłącza przewodu, maks.	10 mm <sup>2</sup>
Przekrój przyłącza przewodu, min. 1.5 mm <sup>2</sup>			

## Klasyfikacje

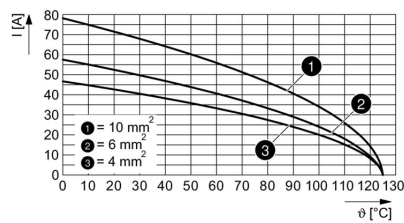
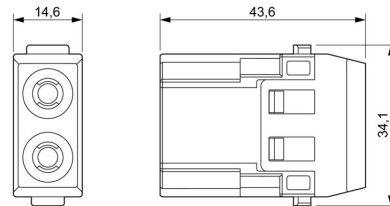
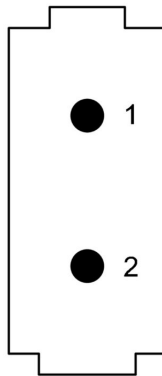
ETIM 8.0	EC000438	ETIM 9.0	EC000438
ETIM 10.0	EC000438	ECLASS 14.0	27-44-02-17
ECLASS 15.0	27-44-02-17		

## HDC MHX 2 MC

**Weidmüller Interface GmbH & Co. KG**  
Klingenbergstraße 26  
D-32758 Detmold  
Germany

## Rysunki

[www.weidmueller.com](http://www.weidmueller.com)



## HDC MHX 2 MC

Weidmüller Interface GmbH &amp; Co. KG

Klingenbergstraße 26

D-32758 Detmold

Germany

www.weidmueller.com

## Akcesoria

## zestyki zaciskane HX

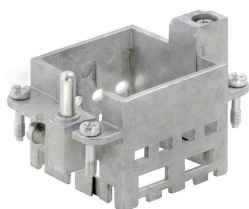


Zaciskanie to bezpieczny i niezawodny pod względem elektrycznym i mechanicznym sposób łączenia przewodu i styku. Idealne łączenie zaciskane jest gazoszczelne i odporne na korozję.

## Ogólne dane zamówieniowe

Typ	HDC C HX SM1.5AG	Wersja
Nr zam.	<a href="#">1002910000</a>	Złącza przemysłowe, Styk zaciskany, MixMate, Złącze męskie, Przekrój
GTIN (EAN)	4032248697090	przyłącza przewodu, maks.: 1.5, toczony, stop miedzi
Ilość	25 ST	
Typ	HDC C HX SM2.5AG	Wersja
Nr zam.	<a href="#">1002920000</a>	Złącza przemysłowe, Styk zaciskany, MixMate, Złącze męskie, Przekrój
GTIN (EAN)	4032248697106	przyłącza przewodu, maks.: 2.5, toczony, stop miedzi
Ilość	25 ST	
Typ	HDC C HX SM4.0AG	Wersja
Nr zam.	<a href="#">1002930000</a>	Złącza przemysłowe, Styk zaciskany, MixMate, Złącze męskie, Przekrój
GTIN (EAN)	4032248697212	przyłącza przewodu, maks.: 4, toczony, stop miedzi
Ilość	25 ST	
Typ	HDC C HX SM6.0AG	Wersja
Nr zam.	<a href="#">1002940000</a>	Złącza przemysłowe, Styk zaciskany, MixMate, Złącze męskie, Przekrój
GTIN (EAN)	4032248697229	przyłącza przewodu, maks.: 6, toczony, stop miedzi
Ilość	25 ST	
Typ	HDC C MHX SM10.0AG	Wersja
Nr zam.	<a href="#">2494550000</a>	Złącza przemysłowe, Styk zaciskany, MHX, Złącze męskie, Przekrój
GTIN (EAN)	4050118504521	przyłącza przewodu, maks.: 8, toczony, stop miedzi
Ilość	25 ST	

## Standardowe



Proste  
Innowacyjna przesuwana ramka ma dwa blokowane położenia: otwarte oraz zamknięte. Pozwala to na łatwe montowanie modułów bez użycia narzędzi.

## Ogólne dane zamówieniowe

Typ	HDC MF 6B AB	Wersja
Nr zam.	<a href="#">1428920000</a>	Frame
GTIN (EAN)	4050118233414	
Ilość	1 ST	

## HDC MHX 2 MC

Weidmüller Interface GmbH &amp; Co. KG

Klingenbergstraße 26

D-32758 Detmold

Germany

www.weidmueller.com

## Akcesoria

Typ	HDC MF 6B BA	Wersja
Nr zam.	<a href="#">1428940000</a>	Frame
GTIN (EAN)	4050118233353	
Ilość	1 ST	
Typ	HDC MF 10B AC	Wersja
Nr zam.	<a href="#">1428960000</a>	Frame
GTIN (EAN)	4050118233223	
Ilość	1 ST	
Typ	HDC MF 10B CA	Wersja
Nr zam.	<a href="#">1428980000</a>	Frame
GTIN (EAN)	4050118233278	
Ilość	1 ST	
Typ	HDC MF 16B AD	Wersja
Nr zam.	<a href="#">1429010000</a>	Frame
GTIN (EAN)	4050118233315	
Ilość	1 ST	
Typ	HDC MF 16B DA	Wersja
Nr zam.	<a href="#">1429030000</a>	Frame
GTIN (EAN)	4050118233407	
Ilość	1 ST	
Typ	HDC MF 24B AF	Wersja
Nr zam.	<a href="#">1429050000</a>	Frame
GTIN (EAN)	4050118233285	
Ilość	1 ST	
Typ	HDC MF 24B FA	Wersja
Nr zam.	<a href="#">1429070000</a>	Frame
GTIN (EAN)	4050118233520	
Ilość	1 ST	

## HDC MHX 2 MC

Weidmüller Interface GmbH &amp; Co. KG

Klingenbergstraße 26

D-32758 Detmold

Germany

www.weidmueller.com

## Elementy współpracujące

## Moduły elektroniczne



## Uniwersalny

Cztery różne wielkości modułów pozwalają na znaczne oszczędności miejsca. Mała podziałka oznacza także możliwość optymalizacji konstrukcji.

## Ogólne dane zamówieniowe

Typ	HDC MHX 2 FAS	Wersja
Nr zam.	<a href="#">2748330000</a>	Moduł mocy, 690 V, 40 A, Liczba biegunów: 2, Przyłącze śrubowe
GTIN (EAN)	4050118891102	osiowe, złącze żeńskie, Wymagane otwory wtykowe: 1
Ilość	2 ST	
Typ	HDC MHX 2 FC	Wersja
Nr zam.	<a href="#">2748350000</a>	Moduł mocy, 830 V, 40 A, Liczba biegunów: 2, Przyłącze zagniatane,
GTIN (EAN)	4050118890983	złącze żeńskie, Wymagane otwory wtykowe: 1
Ilość	5 ST	