

HDC MHP 100 FAS

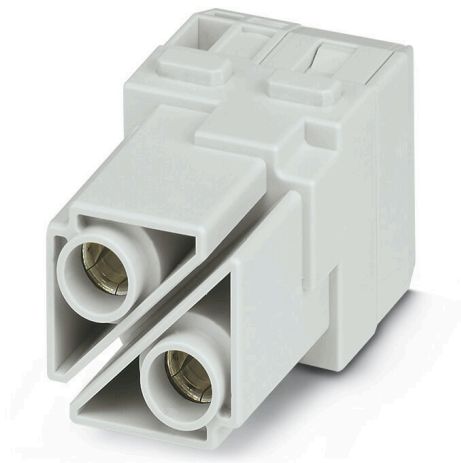
Weidmüller Interface GmbH & Co. KG

Klingenbergstraße 26

D-32758 Detmold

Germany

www.weidmueller.com



Uniwersalny

Cztery różne wielkości modułów pozwalają na znaczne oszczędności miejsca. Mała podziałka oznacza także możliwość optymalizacji konstrukcji.

Ogólne dane zamówieniowe

| | |
|------------|---|
| Wersja | Moduł mocy, 1000 V, 100 A, Liczba biegunów: 2, Przyłącze śrubowe osiowe, złącze żeńskie, Wymagane otwory wtykowe: 2 |
| Nr zam. | 2748290000 |
| Typ | HDC MHP 100 FAS |
| GTIN (EAN) | 4050118891126 |
| Ilość | 2 szt. |

HDC MHP 100 FAS

Weidmüller Interface GmbH & Co. KG

Klingenbergstraße 26

D-32758 Detmold

Germany

www.weidmueller.com

Dane techniczne

Dopuszczenia

Atesty



| | |
|-----------------------|----------------------------|
| ROHS | Zgodny |
| UL File Number Search | Witryna UL |
| Nr certyfikatu (UR) | E92202 |

Wymiary i masa

| | | | |
|------------|---------|------------------|-------------|
| Głębokość | 34 mm | Głębokość (cale) | 1.3386 inch |
| Wysokość | 49 mm | Wysokość (cale) | 1.9291 inch |
| Szerokość | 34.2 mm | Szerokość (cale) | 1.3465 inch |
| Masa netto | 24.95 g | | |

Temperatury

| | |
|-----------------------|-------------------|
| Temperatura graniczna | -40 °C ... 125 °C |
|-----------------------|-------------------|

Zgodność produktu z wymogami środowiska naturalnego

| | |
|--|--------------------------------------|
| Status zgodności z dyrektywą RoHS | Zgodne, z wyłączeniem |
| Wyłączenie RoHS (w przypadkach, w których ma to zastosowanie / jest znane) | 6c |
| REACH SVHC | Lead 7439-92-1 |
| SCIP | fa505316-3e43-4ad0-930c-360dfdbe182a |

Dane ogólne

| | | | |
|----------------------------------|----------------|---|------------|
| Liczba biegunów | 2 | Klasa palności wg UL 94 | V-0 |
| Materiał izolacyjny | Poliwęglan | Cykle wpinania | ≥ 500 |
| Typ | złącze żeńskie | Kategoria przepięciowa | III |
| Stopień zanieczyszczenia | 3 | Materiał podstawowy | Poliwęglan |
| Typoszereg | ModuPlug | Napięcie pomiarowe (DIN EN 61984) | 1000 V |
| Napięcie pomiarowe według UL/CSA | 600 V | Udarowe napięcie pomiarowe (DIN EN 61984) | 8 kV |
| Prąd pomiarowy (DIN EN 61984) | 100 A | Wymagane otwory wtykowe | 2 |

Wersja

| | | | |
|---|--------------------|------------------------------------|--------------------------|
| przekrój przyłączeniowy przewodu AWG, AWG 2 maks. | | Rodzaj przyłącza | Przyłącze śrubowe osiowe |
| przekrój przyłącza przewodu AWG, min. | AWG 8 | Przekrój przyłącza przewodu, maks. | 35 mm ² |
| Przekrój przyłącza przewodu, min. | 10 mm ² | | |

zestyk mocy

| | | |
|--|---------------------------|--------------------|
| obszar zacisku, zestyk mocy, maks. | 35 mm ² | |
| obszar zacisku, zestyk mocy, min. | 10 mm ² | |
| Moment dokręcania, maksymalny, zgodnie z przekrojem przewodu | Przekrój przewodu, min. | 10 mm ² |
| | Przekrój przewodu, maks. | 16 mm ² |
| | Moment dokręcający, maks. | 6 Nm |
| | Przekrój przewodu, maks. | 25 mm ² |
| | Moment dokręcający, maks. | 7 Nm |

HDC MHP 100 FAS**Weidmüller Interface GmbH & Co. KG**

Klingenbergstraße 26

D-32758 Detmold

Germany

www.weidmueller.com**Dane techniczne**

| | | |
|--|------------------------------|--------------------|
| | Przekrój przewodu, maks. | 35 mm ² |
| | Moment dokręcający, maks. | 8 Nm |
| Długość zdejmowania izolacji zgodnie ze średnicą kabla | Średnica kabla, maks. | 9 mm |
| | Długość zdejmowania izolacji | 14.00 mm |
| | Średnica kabla, maks. | 11.5 mm |
| | Długość zdejmowania izolacji | 16.00 mm |

Klasyfikacje

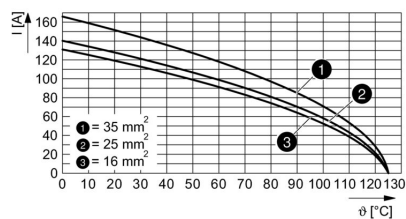
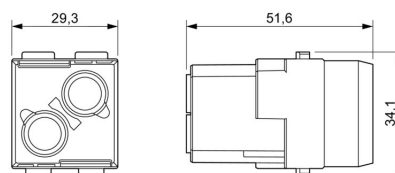
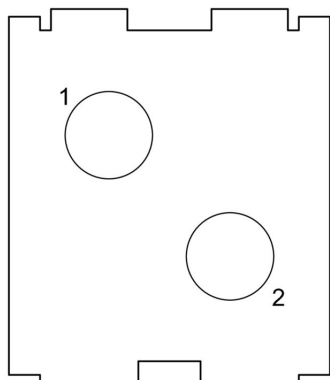
| | | | |
|-------------|-------------|-------------|-------------|
| ETIM 8.0 | EC000438 | ETIM 9.0 | EC000438 |
| ETIM 10.0 | EC000438 | ECLASS 14.0 | 27-44-02-17 |
| ECLASS 15.0 | 27-44-02-17 | | |

HDC MHP 100 FAS

Weidmüller Interface GmbH & Co. KG
Klingenbergstraße 26
D-32758 Detmold
Germany

Rysunki

www.weidmueller.com



HDC MHP 100 FAS

Weidmüller Interface GmbH & Co. KG

Klingenbergstraße 26

D-32758 Detmold

Germany

Akcesoria

www.weidmueller.com

Standardowe



Proste

Innowacyjna przesuwana ramka ma dwa blokowane położenia: otwarte oraz zamknięte. Pozwala to na łatwe montowanie modułów bez użycia narzędzi.

Ogólne dane zamówieniowe

| | | |
|------------|----------------------------|--------|
| Typ | HDC MF 6B AB | Wersja |
| Nr zam. | 1428920000 | Frame |
| GTIN (EAN) | 4050118233414 | |
| Ilość | 1 ST | |
| Typ | HDC MF 6B BA | Wersja |
| Nr zam. | 1428940000 | Frame |
| GTIN (EAN) | 4050118233353 | |
| Ilość | 1 ST | |
| Typ | HDC MF 10B AC | Wersja |
| Nr zam. | 1428960000 | Frame |
| GTIN (EAN) | 4050118233223 | |
| Ilość | 1 ST | |
| Typ | HDC MF 10B CA | Wersja |
| Nr zam. | 1428980000 | Frame |
| GTIN (EAN) | 4050118233278 | |
| Ilość | 1 ST | |
| Typ | HDC MF 16B AD | Wersja |
| Nr zam. | 1429010000 | Frame |
| GTIN (EAN) | 4050118233315 | |
| Ilość | 1 ST | |
| Typ | HDC MF 16B DA | Wersja |
| Nr zam. | 1429030000 | Frame |
| GTIN (EAN) | 4050118233407 | |
| Ilość | 1 ST | |
| Typ | HDC MF 24B AF | Wersja |
| Nr zam. | 1429050000 | Frame |
| GTIN (EAN) | 4050118233285 | |
| Ilość | 1 ST | |
| Typ | HDC MF 24B FA | Wersja |
| Nr zam. | 1429070000 | Frame |
| GTIN (EAN) | 4050118233520 | |
| Ilość | 1 ST | |

HDC MHP 100 FAS

Weidmüller Interface GmbH & Co. KG

Klingenbergstraße 26

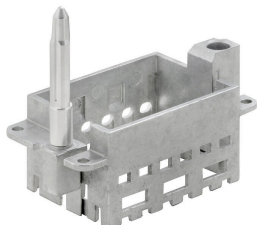
D-32758 Detmold

Germany

www.weidmueller.com

Akcesoria

Z długim stykiem prowadzącym



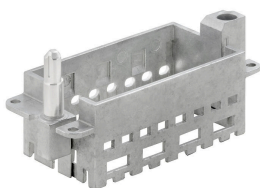
Proste

Innowacyjna przesuwana ramka ma dwa blokowane położenia: otwarte oraz zamknięte. Pozwala to na łatwe montowanie modułów bez użycia narzędzi.

Ogólne dane zamówieniowe

| | | |
|------------|----------------------------|--------|
| Typ | HDC MFGL 10B AC | Wersja |
| Nr zam. | 2736990000 | Frame |
| GTIN (EAN) | 4050118823042 | |
| Ilość | 1 ST | |
| Typ | HDC MFGL 6B AB | Wersja |
| Nr zam. | 2736970000 | Frame |
| GTIN (EAN) | 4050118823035 | |
| Ilość | 1 ST | |
| Typ | HDC MFGL 24B FA | Wersja |
| Nr zam. | 2737040000 | Frame |
| GTIN (EAN) | 4050118823097 | |
| Ilość | 1 ST | |

Z krótkim stykiem prowadzącym



Proste

Innowacyjna przesuwana ramka ma dwa blokowane położenia: otwarte oraz zamknięte. Pozwala to na łatwe montowanie modułów bez użycia narzędzi.

Ogólne dane zamówieniowe

| | | |
|------------|----------------------------|--------|
| Typ | HDC MFGS 16B DA | Wersja |
| Nr zam. | 2736940000 | Frame |
| GTIN (EAN) | 4050118823004 | |
| Ilość | 1 ST | |
| Typ | HDC MFGS 24B AF | Wersja |
| Nr zam. | 2736950000 | Frame |
| GTIN (EAN) | 4050118823011 | |
| Ilość | 1 ST | |

HDC MHP 100 FAS

Weidmüller Interface GmbH & Co. KG
Klingenbergstraße 26
D-32758 Detmold
Germany

www.weidmueller.com

Akcesoria

Z długim stykiem prowadzącym

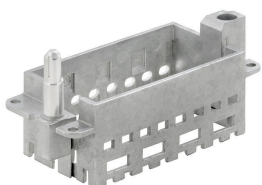


Proste
Innowacyjna przesuwana ramka ma dwa blokowane położenia: otwarte oraz zamknięte. Pozwala to na łatwe montowanie modułów bez użycia narzędzi.

Ogólne dane zamówieniowe

| | | | |
|------------|----------------------------|--------|--|
| Typ | HDC MFGL 16B DA | Wersja | |
| Nr zam. | 2737020000 | Frame | |
| GTIN (EAN) | 4050118823073 | | |
| Ilość | 1 ST | | |

Z krótkim stykiem prowadzącym

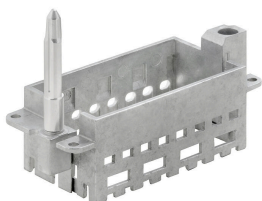


Proste
Innowacyjna przesuwana ramka ma dwa blokowane położenia: otwarte oraz zamknięte. Pozwala to na łatwe montowanie modułów bez użycia narzędzi.

Ogólne dane zamówieniowe

| | | | |
|------------|----------------------------|--------|--|
| Typ | HDC MFGS 16B AD | Wersja | |
| Nr zam. | 2736930000 | Frame | |
| GTIN (EAN) | 4050118822298 | | |
| Ilość | 1 ST | | |

Z długim stykiem prowadzącym



Proste
Innowacyjna przesuwana ramka ma dwa blokowane położenia: otwarte oraz zamknięte. Pozwala to na łatwe montowanie modułów bez użycia narzędzi.

Ogólne dane zamówieniowe

| | | | |
|------------|----------------------------|--------|--|
| Typ | HDC MFGL 16B AD | Wersja | |
| Nr zam. | 2737010000 | Frame | |
| GTIN (EAN) | 4050118823066 | | |
| Ilość | 1 ST | | |

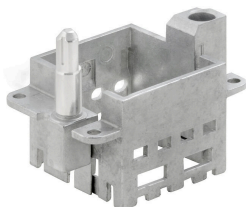
HDC MHP 100 FAS

Weidmüller Interface GmbH & Co. KG
 Klingenbergstraße 26
 D-32758 Detmold
 Germany

www.weidmueller.com

Akcesoria

Z krótkim stykiem prowadzącym

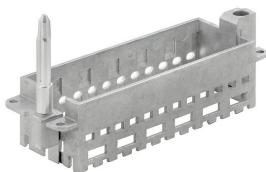


Proste
 Innowacyjna przesuwana ramka ma dwa blokowane położenia: otwarte oraz zamknięte. Pozwala to na łatwe montowanie modułów bez użycia narzędzi.

Ogólne dane zamówieniowe

| | | |
|------------|----------------------------|--------|
| Typ | HDC MFGS 6B AB | Wersja |
| Nr zam. | 2736890000 | Frame |
| GTIN (EAN) | 4050118822250 | |
| Ilość | 1 ST | |
| Typ | HDC MFGS 24B FA | Wersja |
| Nr zam. | 2736960000 | Frame |
| GTIN (EAN) | 4050118823028 | |
| Ilość | 1 ST | |
| Typ | HDC MFGS 10B AC | Wersja |
| Nr zam. | 2736910000 | Frame |
| GTIN (EAN) | 4050118822274 | |
| Ilość | 1 ST | |

Z długim stykiem prowadzącym



Proste
 Innowacyjna przesuwana ramka ma dwa blokowane położenia: otwarte oraz zamknięte. Pozwala to na łatwe montowanie modułów bez użycia narzędzi.

Ogólne dane zamówieniowe

| | | |
|------------|----------------------------|--------|
| Typ | HDC MFGL 24B AF | Wersja |
| Nr zam. | 2737030000 | Frame |
| GTIN (EAN) | 4050118823080 | |
| Ilość | 1 ST | |
| Typ | HDC MFGL 10B CA | Wersja |
| Nr zam. | 2737000000 | Frame |
| GTIN (EAN) | 4050118823059 | |
| Ilość | 1 ST | |

HDC MHP 100 FAS

Weidmüller Interface GmbH & Co. KG
 Klingenbergstraße 26
 D-32758 Detmold
 Germany

www.weidmueller.com

Akcesoria

Z krótkim stykiem prowadzącym



Proste
 Innowacyjna przesuwana ramka ma dwa blokowane położenia: otwarte oraz zamknięte. Pozwala to na łatwe montowanie modułów bez użycia narzędzi.

Ogólne dane zamówieniowe

| | | |
|------------|----------------------------|--------|
| Typ | HDC MFGS 6B BA | Wersja |
| Nr zam. | 2736900000 | Frame |
| GTIN (EAN) | 4050118822267 | |
| Ilość | 1 ST | |

| | | |
|------------|----------------------------|--------|
| Typ | HDC MFGS 10B CA | Wersja |
| Nr zam. | 2736920000 | Frame |
| GTIN (EAN) | 4050118822281 | |
| Ilość | 1 ST | |

Z długim stykiem prowadzącym



Proste
 Innowacyjna przesuwana ramka ma dwa blokowane położenia: otwarte oraz zamknięte. Pozwala to na łatwe montowanie modułów bez użycia narzędzi.

Ogólne dane zamówieniowe

| | | |
|------------|----------------------------|--------|
| Typ | HDC MFGL 6B BA | Wersja |
| Nr zam. | 2736980000 | Frame |
| GTIN (EAN) | 4050118822908 | |
| Ilość | 1 ST | |

HDC MHP 100 FAS

Weidmüller Interface GmbH & Co. KG
Klingenbergstraße 26
D-32758 Detmold
Germany

www.weidmueller.com

Elementy współpracujące

Moduły elektroniczne



Uniwersalny
Cztery różne wielkości modułów pozwalają na znaczne oszczędności miejsca. Mała podziałka oznacza także możliwość optymalizacji konstrukcji.

Ogólne dane zamówieniowe

| | | |
|------------|----------------------------|--|
| Typ | HDC MHP 100 MAS | Wersja |
| Nr zam. | 2748280000 | Moduł mocy, 1000 V, 100 A, Liczba biegunów: 2, Przyłącze śrubowe |
| GTIN (EAN) | 4050118891034 | osiowe, Złącze męskie, Wymagane otwory wtykowe: 2 |
| Ilość | 2 ST | |