

## HDC MHP 100 MAS

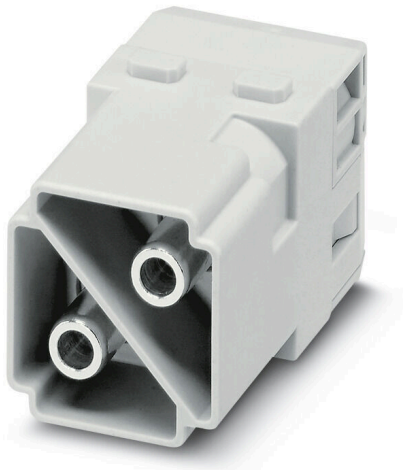
**Weidmüller Interface GmbH & Co. KG**

Klingenbergstraße 26

D-32758 Detmold

Germany

[www.weidmueller.com](http://www.weidmueller.com)



### Uniwersalny

Cztery różne wielkości modułów pozwalają na znaczne oszczędności miejsca. Mała podziałka oznacza także możliwość optymalizacji konstrukcji.

### Ogólne dane zamówieniowe

Wersja	Moduł mocy, 1000 V, 100 A, Liczba biegunów: 2, Przyłącze śrubowe osiowe, Złącze męskie, Wymagane otwory wtykowe: 2
Nr zam.	<a href="#">2748280000</a>
Typ	HDC MHP 100 MAS
GTIN (EAN)	4050118891034
Ilość	2 szt.

## HDC MHP 100 MAS

Weidmüller Interface GmbH &amp; Co. KG

Klingenbergstraße 26

D-32758 Detmold

Germany

www.weidmueller.com

## Dane techniczne

## Dopuszczenia

Atesty



ROHS	Zgodny
UL File Number Search	<a href="#">Witryna UL</a>
Nr certyfikatu (UR)	E92202

## Wymiary i masa

Głębokość	34 mm	Głębokość (cale)	1.3386 inch
Wysokość	49 mm	Wysokość (cale)	1.9291 inch
Szerokość	34.2 mm	Szerokość (cale)	1.3465 inch
Masa netto	24.9 g		

## Temperatury

Temperatura graniczna	-40 °C ... 125 °C
-----------------------	-------------------

## Zgodność produktu z wymogami środowiska naturalnego

Status zgodności z dyrektywą RoHS	Zgodne, z wyłączeniem
Wyłączenie RoHS (w przypadkach, w których ma to zastosowanie / jest znane)	6c
REACH SVHC	Lead 7439-92-1
SCIP	fa505316-3e43-4ad0-930c-360dfdbe182a

## Dane ogólne

Liczba biegunów	2	Klasa palności wg UL 94	V-0
Materiał izolacyjny	Poliwęglan	Cykle wpinania	≥ 500
Typ	Złącze męskie	Kategoria przepięciowa	III
Stopień zanieczyszczenia	3	Materiał podstawowy	Poliwęglan
Typoszereg	ModuPlug	Napięcie pomiarowe (DIN EN 61984)	1000 V
Napięcie pomiarowe według UL/CSA	600 V	Udarowe napięcie pomiarowe (DIN EN 61984)	8 kV
Prąd pomiarowy (DIN EN 61984)	100 A	Wymagane otwory wtykowe	2

## Wersja

przekrój przyłączeniowy przewodu AWG, AWG 2 maks.		Rodzaj przyłącza	Przyłącze śrubowe osiowe
przekrój przyłącza przewodu AWG, min. AWG 8		Przekrój przyłącza przewodu, maks.	35 mm <sup>2</sup>
Przekrój przyłącza przewodu, min.	10 mm <sup>2</sup>		

## zestyk mocy

obszar zacisku, zestyk mocy, maks.	35 mm <sup>2</sup>	
obszar zacisku, zestyk mocy, min.	10 mm <sup>2</sup>	
Moment dokręcania, maksymalny, zgodnie z przekrojem przewodu	Przekrój przewodu, min.	10 mm <sup>2</sup>
	Przekrój przewodu, maks.	16 mm <sup>2</sup>
	Moment dokręcający, maks.	6 Nm
	Przekrój przewodu, maks.	25 mm <sup>2</sup>
	Moment dokręcający, maks.	7 Nm

**HDC MHP 100 MAS****Weidmüller Interface GmbH & Co. KG**Klingenbergstraße 26  
D-32758 Detmold  
Germany[www.weidmueller.com](http://www.weidmueller.com)**Dane techniczne**

	Przekrój przewodu, maks.	35 mm <sup>2</sup>
	Moment dokręcający, maks.	8 Nm
Długość zdejmowania izolacji zgodnie ze średnicą kabla	Średnica kabla, maks.	9 mm
	Długość zdejmowania izolacji	14.00 mm
	Średnica kabla, maks.	11.5 mm
	Długość zdejmowania izolacji	16.00 mm

**Klasyfikacje**

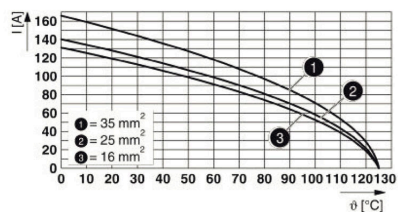
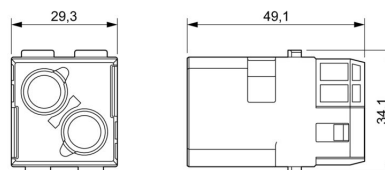
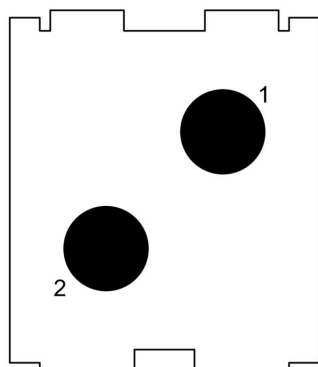
ETIM 8.0	EC000438	ETIM 9.0	EC000438
ETIM 10.0	EC000438	ECLASS 14.0	27-44-02-17
ECLASS 15.0	27-44-02-17		

## HDC MHP 100 MAS

**Weidmüller Interface GmbH & Co. KG**  
Klingenbergstraße 26  
D-32758 Detmold  
Germany

## Rysunki

[www.weidmueller.com](http://www.weidmueller.com)



## HDC MHP 100 MAS

**Weidmüller Interface GmbH & Co. KG**  
 Klingenbergstraße 26  
 D-32758 Detmold  
 Germany

## Akcesoria

www.weidmueller.com

## Standardowe



Proste  
 Innowacyjna przesuwana ramka ma dwa blokowane  
 położenia: otwarte oraz zamknięte. Pozwala to na łatwe  
 montowanie modułów bez użycia narzędzi.

## Ogólne dane zamówieniowe

Typ	HDC MF 6B AB	Wersja
Nr zam.	<a href="#">1428920000</a>	Frame
GTIN (EAN)	4050118233414	
Ilość	1 ST	
Typ	HDC MF 6B BA	Wersja
Nr zam.	<a href="#">1428940000</a>	Frame
GTIN (EAN)	4050118233353	
Ilość	1 ST	
Typ	HDC MF 10B AC	Wersja
Nr zam.	<a href="#">1428960000</a>	Frame
GTIN (EAN)	4050118233223	
Ilość	1 ST	
Typ	HDC MF 10B CA	Wersja
Nr zam.	<a href="#">1428980000</a>	Frame
GTIN (EAN)	4050118233278	
Ilość	1 ST	
Typ	HDC MF 16B AD	Wersja
Nr zam.	<a href="#">1429010000</a>	Frame
GTIN (EAN)	4050118233315	
Ilość	1 ST	
Typ	HDC MF 16B DA	Wersja
Nr zam.	<a href="#">1429030000</a>	Frame
GTIN (EAN)	4050118233407	
Ilość	1 ST	
Typ	HDC MF 24B AF	Wersja
Nr zam.	<a href="#">1429050000</a>	Frame
GTIN (EAN)	4050118233285	
Ilość	1 ST	
Typ	HDC MF 24B FA	Wersja
Nr zam.	<a href="#">1429070000</a>	Frame
GTIN (EAN)	4050118233520	
Ilość	1 ST	

## HDC MHP 100 MAS

**Weidmüller Interface GmbH & Co. KG**  
 Klingenbergstraße 26  
 D-32758 Detmold  
 Germany

www.weidmueller.com

## Akcesoria

## Z długim stykiem prowadzącym

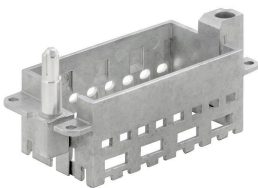


Proste  
 Innowacyjna przesuwana ramka ma dwa blokowane położenia: otwarte oraz zamknięte. Pozwala to na łatwe montowanie modułów bez użycia narzędzi.

## Ogólne dane zamówieniowe

Typ	HDC MFGL 10B AC	Wersja
Nr zam.	<a href="#">2736990000</a>	Frame
GTIN (EAN)	4050118823042	
Ilość	1 ST	
Typ	HDC MFGL 6B AB	Wersja
Nr zam.	<a href="#">2736970000</a>	Frame
GTIN (EAN)	4050118823035	
Ilość	1 ST	
Typ	HDC MFGL 24B FA	Wersja
Nr zam.	<a href="#">2737040000</a>	Frame
GTIN (EAN)	4050118823097	
Ilość	1 ST	

## Z krótkim stykiem prowadzącym



Proste  
 Innowacyjna przesuwana ramka ma dwa blokowane położenia: otwarte oraz zamknięte. Pozwala to na łatwe montowanie modułów bez użycia narzędzi.

## Ogólne dane zamówieniowe

Typ	HDC MFGS 16B DA	Wersja
Nr zam.	<a href="#">2736940000</a>	Frame
GTIN (EAN)	4050118823004	
Ilość	1 ST	
Typ	HDC MFGS 24B AF	Wersja
Nr zam.	<a href="#">2736950000</a>	Frame
GTIN (EAN)	4050118823011	
Ilość	1 ST	

## HDC MHP 100 MAS

**Weidmüller Interface GmbH & Co. KG**  
 Klingenbergstraße 26  
 D-32758 Detmold  
 Germany

www.weidmueller.com

## Akcesoria

## Z długim stykiem prowadzącym

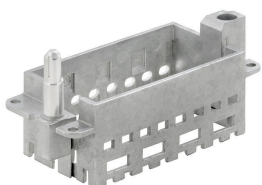


Proste  
 Innowacyjna przesuwana ramka ma dwa blokowane położenia: otwarte oraz zamknięte. Pozwala to na łatwe montowanie modułów bez użycia narzędzi.

## Ogólne dane zamówieniowe

Typ	HDC MFGL 16B DA	Wersja
Nr zam.	<a href="#">2737020000</a>	Frame
GTIN (EAN)	4050118823073	
Ilość	1 ST	

## Z krótkim stykiem prowadzącym

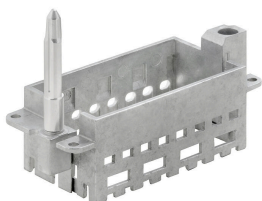


Proste  
 Innowacyjna przesuwana ramka ma dwa blokowane położenia: otwarte oraz zamknięte. Pozwala to na łatwe montowanie modułów bez użycia narzędzi.

## Ogólne dane zamówieniowe

Typ	HDC MFGS 16B AD	Wersja
Nr zam.	<a href="#">2736930000</a>	Frame
GTIN (EAN)	4050118822298	
Ilość	1 ST	

## Z długim stykiem prowadzącym



Proste  
 Innowacyjna przesuwana ramka ma dwa blokowane położenia: otwarte oraz zamknięte. Pozwala to na łatwe montowanie modułów bez użycia narzędzi.

## Ogólne dane zamówieniowe

Typ	HDC MFGL 16B AD	Wersja
Nr zam.	<a href="#">2737010000</a>	Frame
GTIN (EAN)	4050118823066	
Ilość	1 ST	

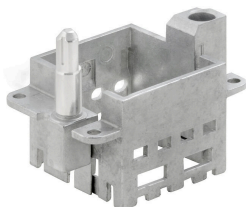
## HDC MHP 100 MAS

**Weidmüller Interface GmbH & Co. KG**  
 Klingenbergstraße 26  
 D-32758 Detmold  
 Germany

www.weidmueller.com

## Akcesoria

## Z krótkim stykiem prowadzącym

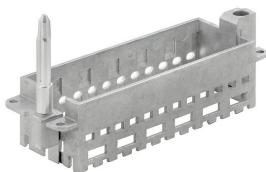


Proste  
 Innowacyjna przesuwana ramka ma dwa blokowane położenia: otwarte oraz zamknięte. Pozwala to na łatwe montowanie modułów bez użycia narzędzi.

## Ogólne dane zamówieniowe

Typ	HDC MFGS 6B AB	Wersja
Nr zam.	<a href="#">2736890000</a>	Frame
GTIN (EAN)	4050118822250	
Ilość	1 ST	
Typ	HDC MFGS 24B FA	Wersja
Nr zam.	<a href="#">2736960000</a>	Frame
GTIN (EAN)	4050118823028	
Ilość	1 ST	
Typ	HDC MFGS 10B AC	Wersja
Nr zam.	<a href="#">2736910000</a>	Frame
GTIN (EAN)	4050118822274	
Ilość	1 ST	

## Z długim stykiem prowadzącym



Proste  
 Innowacyjna przesuwana ramka ma dwa blokowane położenia: otwarte oraz zamknięte. Pozwala to na łatwe montowanie modułów bez użycia narzędzi.

## Ogólne dane zamówieniowe

Typ	HDC MFGL 24B AF	Wersja
Nr zam.	<a href="#">2737030000</a>	Frame
GTIN (EAN)	4050118823080	
Ilość	1 ST	
Typ	HDC MFGL 10B CA	Wersja
Nr zam.	<a href="#">2737000000</a>	Frame
GTIN (EAN)	4050118823059	
Ilość	1 ST	

## HDC MHP 100 MAS

**Weidmüller Interface GmbH & Co. KG**  
 Klingenbergstraße 26  
 D-32758 Detmold  
 Germany

www.weidmueller.com

## Akcesoria

## Z krótkim stykiem prowadzącym



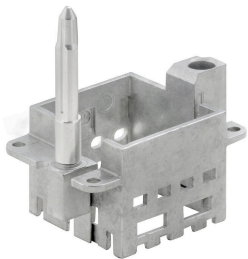
Proste  
 Innowacyjna przesuwana ramka ma dwa blokowane położenia: otwarte oraz zamknięte. Pozwala to na łatwe montowanie modułów bez użycia narzędzi.

## Ogólne dane zamówieniowe

Typ	HDC MFGS 6B BA	Wersja
Nr zam.	<a href="#">2736900000</a>	Frame
GTIN (EAN)	4050118822267	
Ilość	1 ST	

Typ	HDC MFGS 10B CA	Wersja
Nr zam.	<a href="#">2736920000</a>	Frame
GTIN (EAN)	4050118822281	
Ilość	1 ST	

## Z długim stykiem prowadzącym



Proste  
 Innowacyjna przesuwana ramka ma dwa blokowane położenia: otwarte oraz zamknięte. Pozwala to na łatwe montowanie modułów bez użycia narzędzi.

## Ogólne dane zamówieniowe

Typ	HDC MFGL 6B BA	Wersja
Nr zam.	<a href="#">2736980000</a>	Frame
GTIN (EAN)	4050118822908	
Ilość	1 ST	

**HDC MHP 100 MAS**

**Weidmüller Interface GmbH & Co. KG**  
Klingenbergstraße 26  
D-32758 Detmold  
Germany

www.weidmueller.com

**Elementy współpracujące****Moduły elektroniczne**

**Uniwersalny**  
Cztery różne wielkości modułów pozwalają na znaczne oszczędności miejsca. Mała podziałka oznacza także możliwość optymalizacji konstrukcji.

**Ogólne dane zamówieniowe**

Typ	HDC MHP 100 FAS	Wersja
Nr zam.	<a href="#">2748290000</a>	Moduł mocy, 1000 V, 100 A, Liczba biegunów: 2, Przyłącze śrubowe
GTIN (EAN)	4050118891126	osiowe, złącze żeńskie, Wymagane otwory wtykowe: 2
Ilość	2 ST	