

Uniwersalny

Cztery różne wielkości modułów pozwalają na znaczne oszczędności miejsca. Mała podziałka oznacza także możliwość optymalizacji konstrukcji.

Ogólne dane zamówieniowe

Wersja	Moduł mocy, 1000 V, 200 A, Liczba biegunów: 1, Przyłącze śrubowe osiowe, złącze żeńskie, Wymagane otwory wtykowe: 2
Nr zam.	2748270000
Typ	HDC MHP 200 PE FAS
GTIN (EAN)	4050118891041
Ilość	2 szt.

HDC MHP 200 PE FAS

Weidmüller Interface GmbH & Co. KG

Klingenbergstraße 26

D-32758 Detmold

Germany

www.weidmueller.com

Dane techniczne

Dopuszczenia

Atesty



ROHS	Zgodny
UL File Number Search	Witryna UL
Nr certyfikatu (UR)	E92202
Nr certyfikatu (cURus)	E310075

Wymiary i masa

Głębokość	34.2 mm	Głębokość (cale)	1.3465 inch
Wysokość	60 mm	Wysokość (cale)	2.3622 inch
Szerokość	34.2 mm	Szerokość (cale)	1.3465 inch
Masa netto	13.8 g		

Temperatury

Temperatura graniczna -40 °C ... 125 °C

Zgodność produktu z wymogami środowiska naturalnego

Status zgodności z dyrektywą RoHS	Zgodne, z wyłączeniem
Wyłączenie RoHS (w przypadkach, w których ma to zastosowanie / jest znane)	6a, 6c
REACH SVHC	Lead 7439-92-1
SCIP	fa505316-3e43-4ad0-930c-360dfdbe182a

Dane ogólne

Liczba biegunów	1	Klasa palności wg UL 94	V-0
Cykle wpinania	≥ 500	Typ	złącze żeńskie
Stopień zanieczyszczenia	3	Materiał podstawowy	Poliwęglan
Napięcie pomiarowe (DIN EN 61984)	1000 V	Udarowe napięcie pomiarowe (DIN EN 61984)	8 kV
Prąd pomiarowy (DIN EN 61984)	200 A	Wymagane otwory wtykowe	2

Wersja

Rodzaj przyłącza	Przyłącze śrubowe osiowe	Przekrój przyłącza przewodu, maks.	70 mm ²
Przekrój przyłącza przewodu, min.	6 mm ²		

zestryk mocy

obszar zacisku, zestryk mocy, maks.	70 mm ²	
obszar zacisku, zestryk mocy, min.	6 mm ²	
Moment dokręcania, maksymalny, zgodnie z przekrojem przewodu	Przekrój przewodu, min.	25 mm ²
	Przekrój przewodu, maks.	70 mm ²
	Moment dokręcający, maks.	8 Nm
	Przekrój przewodu, maks.	50 mm ²
	Moment dokręcający, maks.	9 Nm
	Przekrój przewodu, maks.	70 mm ²
	Moment dokręcający, maks.	10 Nm

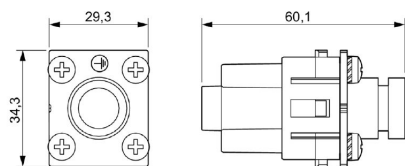
HDC MHP 200 PE FAS**Weidmüller Interface GmbH & Co. KG**Klingenbergstraße 26
D-32758 Detmold
Germanywww.weidmueller.com**Dane techniczne**

Długość zdejmowania izolacji zgodnie ze średnicą kabla	Średnica kabla, maks.	12 mm
	Długość zdejmowania izolacji	15.00 mm
	Średnica kabla, maks.	16 mm
	Długość zdejmowania izolacji	19.00 mm

Klasyfikacje

ETIM 8.0	EC000438	ETIM 9.0	EC000438
ETIM 10.0	EC000438	ECLASS 14.0	27-44-02-17
ECLASS 15.0	27-44-02-17		

Rysunki



HDC MHP 200 PE FAS

Weidmüller Interface GmbH & Co. KG

Klingenbergstraße 26

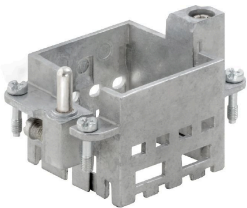
D-32758 Detmold

Germany

www.weidmueller.com

Akcesoria

Standardowe



Ogólne dane zamówieniowe

Typ	HDC MF 6B AB	Wersja
Nr zam.	1428920000	Frame
GTIN (EAN)	4050118233414	
Ilość	1 ST	
Typ	HDC MF 6B BA	Wersja
Nr zam.	1428940000	Frame
GTIN (EAN)	4050118233353	
Ilość	1 ST	
Typ	HDC MF 10B AC	Wersja
Nr zam.	1428960000	Frame
GTIN (EAN)	4050118233223	
Ilość	1 ST	
Typ	HDC MF 10B CA	Wersja
Nr zam.	1428980000	Frame
GTIN (EAN)	4050118233278	
Ilość	1 ST	
Typ	HDC MF 16B AD	Wersja
Nr zam.	1429010000	Frame
GTIN (EAN)	4050118233315	
Ilość	1 ST	
Typ	HDC MF 16B DA	Wersja
Nr zam.	1429030000	Frame
GTIN (EAN)	4050118233407	
Ilość	1 ST	
Typ	HDC MF 24B AF	Wersja
Nr zam.	1429050000	Frame
GTIN (EAN)	4050118233285	
Ilość	1 ST	
Typ	HDC MF 24B FA	Wersja
Nr zam.	1429070000	Frame
GTIN (EAN)	4050118233520	
Ilość	1 ST	

HDC MHP 200 PE FAS

Weidmüller Interface GmbH & Co. KG
Klingenbergstraße 26
D-32758 Detmold
Germany

www.weidmueller.com

Akcesoria

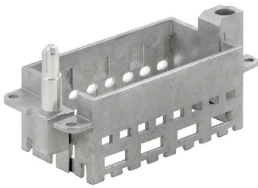
Z długim stykiem prowadzącym



Ogólne dane zamówieniowe

Typ	HDC MFGL 10B AC	Wersja
Nr zam.	2736990000	Frame
GTIN (EAN)	4050118823042	
Ilość	1 ST	
Typ	HDC MFGL 6B AB	Wersja
Nr zam.	2736970000	Frame
GTIN (EAN)	4050118823035	
Ilość	1 ST	
Typ	HDC MFGL 24B FA	Wersja
Nr zam.	2737040000	Frame
GTIN (EAN)	4050118823097	
Ilość	1 ST	

Z krótkim stykiem prowadzącym



Ogólne dane zamówieniowe

Typ	HDC MFGS 16B DA	Wersja
Nr zam.	2736940000	Frame
GTIN (EAN)	4050118823004	
Ilość	1 ST	
Typ	HDC MFGS 24B AF	Wersja
Nr zam.	2736950000	Frame
GTIN (EAN)	4050118823011	
Ilość	1 ST	

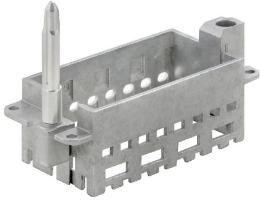
HDC MHP 200 PE FAS

Weidmüller Interface GmbH & Co. KG
Klingenbergstraße 26
D-32758 Detmold
Germany

www.weidmueller.com

Akcesoria

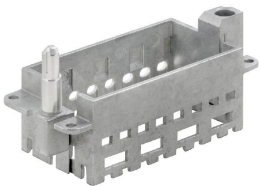
Z długim stykiem prowadzącym



Ogólne dane zamówieniowe

Typ	HDC MFGL 16B DA	Wersja	
Nr zam.	2737020000	Frame	
GTIN (EAN)	4050118823073		
Ilość	1 ST		

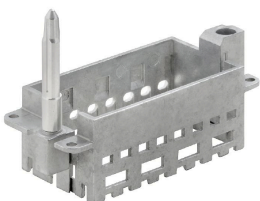
Z krótkim stykiem prowadzącym



Ogólne dane zamówieniowe

Typ	HDC MFGL 16B DA	Wersja	
Nr zam.	2737020000	Frame	
GTIN (EAN)	4050118823073		
Ilość	1 ST		

Z długim stykiem prowadzącym



Ogólne dane zamówieniowe

Typ	HDC MFGL 16B AD	Wersja	
Nr zam.	2737010000	Frame	
GTIN (EAN)	4050118823066		
Ilość	1 ST		

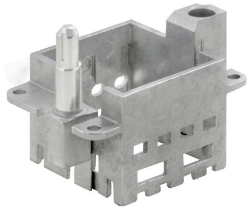
HDC MHP 200 PE FAS

Weidmüller Interface GmbH & Co. KG
 Klingenbergstraße 26
 D-32758 Detmold
 Germany

www.weidmueller.com

Akcesoria

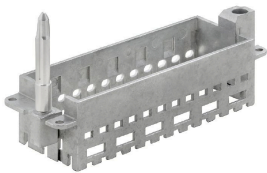
Z krótkim stykiem prowadzącym



Ogólne dane zamówieniowe

Typ	HDC MFGS 6B AB	Wersja
Nr zam.	2736890000	Frame
GTIN (EAN)	4050118822250	
Ilość	1 ST	
Typ	HDC MFGS 24B FA	Wersja
Nr zam.	2736960000	Frame
GTIN (EAN)	4050118823028	
Ilość	1 ST	
Typ	HDC MFGS 10B AC	Wersja
Nr zam.	2736910000	Frame
GTIN (EAN)	4050118822274	
Ilość	1 ST	

Z długim stykiem prowadzącym



Ogólne dane zamówieniowe

Typ	HDC MFGL 24B AF	Wersja
Nr zam.	2737030000	Frame
GTIN (EAN)	4050118823080	
Ilość	1 ST	
Typ	HDC MFGL 10B CA	Wersja
Nr zam.	2737000000	Frame
GTIN (EAN)	4050118823059	
Ilość	1 ST	

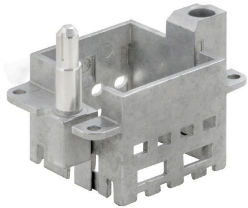
HDC MHP 200 PE FAS

Weidmüller Interface GmbH & Co. KG
Klingenbergstraße 26
D-32758 Detmold
Germany

www.weidmueller.com

Akcesoria

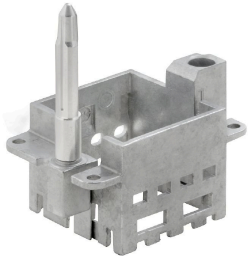
Z krótkim stykiem prowadzącym



Ogólne dane zamówieniowe

Typ	HDC MFGS 6B BA	Wersja
Nr zam.	2736900000	Frame
GTIN (EAN)	4050118822267	
Ilość	1 ST	
Typ	HDC MFGS 10B CA	Wersja
Nr zam.	2736920000	Frame
GTIN (EAN)	4050118822281	
Ilość	1 ST	

Z długim stykiem prowadzącym



Ogólne dane zamówieniowe

Typ	HDC MFGL 6B BA	Wersja
Nr zam.	2736980000	Frame
GTIN (EAN)	4050118822908	
Ilość	1 ST	

Elementy współpracujące

Moduły elektroniczne



Uniwersalny
Cztery różne wielkości modułów pozwalają na znaczne oszczędności miejsca. Mała podziałka oznacza także możliwość optymalizacji konstrukcji.

Ogólne dane zamówieniowe

Typ	HDC MHP 200 PE MAS	Wersja
Nr zam.	2748260000	Moduł mocy, 1000 V, 200 A, Liczba biegunów: 1, Przyłącze śrubowe
GTIN (EAN)	4050118890891	osiowe, Złącze męskie, Wymagane otwory wtykowe: 2
Ilość	2 ST	