

### Uniwersalny

Cztery różne wielkości modułów pozwalają na znaczne oszczędności miejsca. Mała podziałka oznacza także możliwość optymalizacji konstrukcji.

### Ogólne dane zamówieniowe

Wersja	Moduł mocy, 1000 V, 200 A, Liczba biegunów: 1, Przyłącze śrubowe osiowe, Złącze męskie, Wymagane otwory wtykowe: 2
Nr zam.	<a href="#">2748260000</a>
Typ	HDC MHP 200 PE MAS
GTIN (EAN)	4050118890891
Ilość	2 szt.

## HDC MHP 200 PE MAS

Weidmüller Interface GmbH &amp; Co. KG

Klingenbergstraße 26

D-32758 Detmold

Germany

www.weidmueller.com

## Dane techniczne

## Dopuszczenia

Atesty



ROHS	Zgodny
UL File Number Search	<a href="#">Witryna UL</a>
Nr certyfikatu (UR)	E92202
Nr certyfikatu (cURus)	E310075

## Wymiary i masa

Głębokość	34.2 mm	Głębokość (cale)	1.3465 inch
Wysokość	60 mm	Wysokość (cale)	2.3622 inch
Szerokość	34.2 mm	Szerokość (cale)	1.3465 inch
Masa netto	89.5 g		

## Temperatury

Temperatura graniczna -40 °C ... 125 °C

## Zgodność produktu z wymogami środowiska naturalnego

Status zgodności z dyrektywą RoHS	Zgodne, z wyłączeniem
Wyłączenie RoHS (w przypadkach, w których ma to zastosowanie / jest znane)	6c
REACH SVHC	Lead 7439-92-1
SCIP	fa505316-3e43-4ad0-930c-360dfdbe182a

## Dane ogólne

Liczba biegunów	1	Klasa palności wg UL 94	V-0
Cykle wpinania	≥ 500	Typ	Złącze męskie
Stopień zanieczyszczenia	3	Materiał podstawowy	Poliwęglan
Napięcie pomiarowe (DIN EN 61984)	1000 V	Udarowe napięcie pomiarowe (DIN EN 61984)	8 kV
Prąd pomiarowy (DIN EN 61984)	200 A	Wymagane otwory wtykowe	2

## Wersja

Rodzaj przyłącza	Przyłącze śrubowe osiowe	Przekrój przyłącza przewodu, maks.	70 mm <sup>2</sup>
Przekrój przyłącza przewodu, min.	25 mm <sup>2</sup>		

## zestępek mocy

obszar zacisku, zestępek mocy, maks.	70 mm <sup>2</sup>	
obszar zacisku, zestępek mocy, min.	25 mm <sup>2</sup>	
Moment dokręcania, maksymalny, zgodnie z przekrojem przewodu	Przekrój przewodu, min.	25 mm <sup>2</sup>
	Przekrój przewodu, maks.	70 mm <sup>2</sup>
	Moment dokręcający, maks.	8 Nm
	Przekrój przewodu, maks.	50 mm <sup>2</sup>
	Moment dokręcający, maks.	9 Nm
	Przekrój przewodu, maks.	70 mm <sup>2</sup>
	Moment dokręcający, maks.	10 Nm

**HDC MHP 200 PE MAS****Weidmüller Interface GmbH & Co. KG**

Klingenbergstraße 26

D-32758 Detmold

Germany

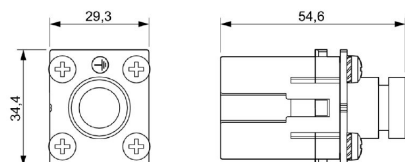
[www.weidmueller.com](http://www.weidmueller.com)**Dane techniczne**

Długość zdejmowania izolacji zgodnie ze średnicą kabla	Średnica kabla, maks.	12 mm
	Długość zdejmowania izolacji	15.00 mm
	Średnica kabla, maks.	16 mm
	Długość zdejmowania izolacji	19.00 mm

**Klasyfikacje**

ETIM 8.0	EC000438	ETIM 9.0	EC000438
ETIM 10.0	EC000438	ECLASS 14.0	27-44-02-17
ECLASS 15.0	27-44-02-17		

**Rysunki**



## HDC MHP 200 PE MAS

Weidmüller Interface GmbH &amp; Co. KG

Klingenbergstraße 26

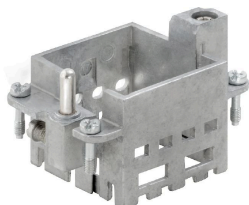
D-32758 Detmold

Germany

www.weidmueller.com

## Akcesoria

## Standardowe



## Ogólne dane zamówieniowe

Typ	HDC MF 6B AB	Wersja
Nr zam.	<a href="#">1428920000</a>	Frame
GTIN (EAN)	4050118233414	
Ilość	1 ST	
Typ	HDC MF 6B BA	Wersja
Nr zam.	<a href="#">1428940000</a>	Frame
GTIN (EAN)	4050118233353	
Ilość	1 ST	
Typ	HDC MF 10B AC	Wersja
Nr zam.	<a href="#">1428960000</a>	Frame
GTIN (EAN)	4050118233223	
Ilość	1 ST	
Typ	HDC MF 10B CA	Wersja
Nr zam.	<a href="#">1428980000</a>	Frame
GTIN (EAN)	4050118233278	
Ilość	1 ST	
Typ	HDC MF 16B AD	Wersja
Nr zam.	<a href="#">1429010000</a>	Frame
GTIN (EAN)	4050118233315	
Ilość	1 ST	
Typ	HDC MF 16B DA	Wersja
Nr zam.	<a href="#">1429030000</a>	Frame
GTIN (EAN)	4050118233407	
Ilość	1 ST	
Typ	HDC MF 24B AF	Wersja
Nr zam.	<a href="#">1429050000</a>	Frame
GTIN (EAN)	4050118233285	
Ilość	1 ST	
Typ	HDC MF 24B FA	Wersja
Nr zam.	<a href="#">1429070000</a>	Frame
GTIN (EAN)	4050118233520	
Ilość	1 ST	

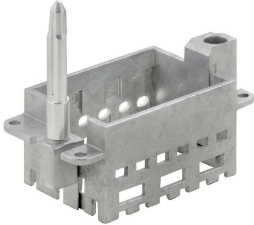
## HDC MHP 200 PE MAS

**Weidmüller Interface GmbH & Co. KG**  
 Klingenbergstraße 26  
 D-32758 Detmold  
 Germany

www.weidmueller.com

## Akcesoria

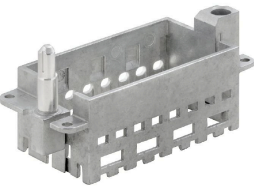
## Z długim stykiem prowadzącym



## Ogólne dane zamówieniowe

Typ	HDC MFGL 10B AC	Wersja
Nr zam.	<a href="#">2736990000</a>	Frame
GTIN (EAN)	4050118823042	
Ilość	1 ST	
Typ	HDC MFGL 6B AB	Wersja
Nr zam.	<a href="#">2736970000</a>	Frame
GTIN (EAN)	4050118823035	
Ilość	1 ST	
Typ	HDC MFGL 24B FA	Wersja
Nr zam.	<a href="#">2737040000</a>	Frame
GTIN (EAN)	4050118823097	
Ilość	1 ST	

## Z krótkim stykiem prowadzącym



## Ogólne dane zamówieniowe

Typ	HDC MFGS 16B DA	Wersja
Nr zam.	<a href="#">2736940000</a>	Frame
GTIN (EAN)	4050118823004	
Ilość	1 ST	
Typ	HDC MFGS 24B AF	Wersja
Nr zam.	<a href="#">2736950000</a>	Frame
GTIN (EAN)	4050118823011	
Ilość	1 ST	

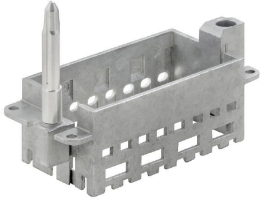
## HDC MHP 200 PE MAS

**Weidmüller Interface GmbH & Co. KG**  
Klingenbergstraße 26  
D-32758 Detmold  
Germany

[www.weidmueller.com](http://www.weidmueller.com)

## Akcesoria

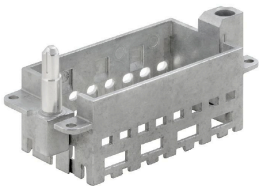
### Z długim stykiem prowadzącym



#### Ogólne dane zamówieniowe

Typ	HDC MFGL 16B DA	Wersja	
Nr zam.	<a href="#">2737020000</a>	Frame	
GTIN (EAN)	4050118823073		
Ilość	1 ST		

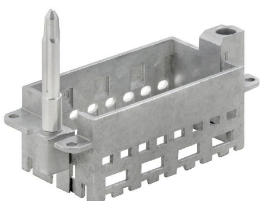
### Z krótkim stykiem prowadzącym



#### Ogólne dane zamówieniowe

Typ	HDC MFGS 16B AD	Wersja	
Nr zam.	<a href="#">2736930000</a>	Frame	
GTIN (EAN)	4050118822298		
Ilość	1 ST		

### Z długim stykiem prowadzącym



#### Ogólne dane zamówieniowe

Typ	HDC MFGL 16B AD	Wersja	
Nr zam.	<a href="#">2737010000</a>	Frame	
GTIN (EAN)	4050118823066		
Ilość	1 ST		

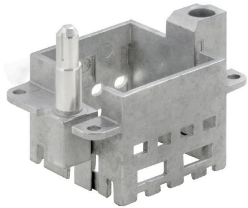
## HDC MHP 200 PE MAS

Weidmüller Interface GmbH & Co. KG  
Klingenbergstraße 26  
D-32758 Detmold  
Germany

www.weidmueller.com

## Akcesoria

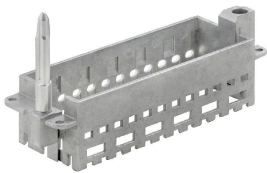
## Z krótkim stykiem prowadzącym



## Ogólne dane zamówieniowe

Typ	HDC MFGS 6B AB	Wersja
Nr zam.	<a href="#">2736890000</a>	Frame
GTIN (EAN)	4050118822250	
Ilość	1 ST	
Typ	HDC MFGS 24B FA	Wersja
Nr zam.	<a href="#">2736960000</a>	Frame
GTIN (EAN)	4050118823028	
Ilość	1 ST	
Typ	HDC MFGS 10B AC	Wersja
Nr zam.	<a href="#">2736910000</a>	Frame
GTIN (EAN)	4050118822274	
Ilość	1 ST	

## Z długim stykiem prowadzącym



## Ogólne dane zamówieniowe

Typ	HDC MFGL 24B AF	Wersja
Nr zam.	<a href="#">2737030000</a>	Frame
GTIN (EAN)	4050118823080	
Ilość	1 ST	
Typ	HDC MFGL 10B CA	Wersja
Nr zam.	<a href="#">2737000000</a>	Frame
GTIN (EAN)	4050118823059	
Ilość	1 ST	



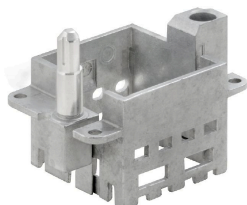
## HDC MHP 200 PE MAS

**Weidmüller Interface GmbH & Co. KG**  
Klingenbergstraße 26  
D-32758 Detmold  
Germany

[www.weidmueller.com](http://www.weidmueller.com)

## Akcesoria

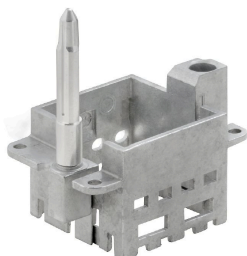
### Z krótkim stykiem prowadzącym



#### Ogólne dane zamówieniowe

Typ	HDC MFGS 6B BA	Wersja
Nr zam.	<a href="#">2736900000</a>	Frame
GTIN (EAN)	4050118822267	
Ilość	1 ST	
Typ	HDC MFGS 10B CA	Wersja
Nr zam.	<a href="#">2736920000</a>	Frame
GTIN (EAN)	4050118822281	
Ilość	1 ST	

### Z długim stykiem prowadzącym



#### Ogólne dane zamówieniowe

Typ	HDC MFGL 6B BA	Wersja
Nr zam.	<a href="#">2736980000</a>	Frame
GTIN (EAN)	4050118822908	
Ilość	1 ST	

## Elementy współpracujące

### Moduły elektroniczne



**Uniwersalny**  
Cztery różne wielkości modułów pozwalają na znaczne oszczędności miejsca. Mała podziałka oznacza także możliwość optymalizacji konstrukcji.

### Ogólne dane zamówieniowe

Typ	HDC MHP 200 PE FAS	Wersja
Nr zam.	<a href="#">2748270000</a>	Moduł mocy, 1000 V, 200 A, Liczba biegunów: 1, Przyłącze śrubowe
GTIN (EAN)	4050118891041	osiowe, złącze żeńskie, Wymagane otwory wtykowe: 2
Ilość	2 ST	