

FFH S1/12H F1 B RL

Weidmüller Interface GmbH & Co. KG

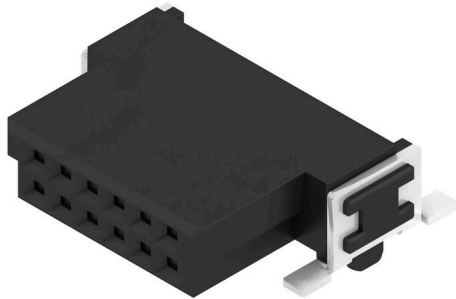
Klingenbergstraße 26

D-32758 Detmold

Germany

www.weidmueller.com

Zdjęcie produktu



OMNIMATE® - złącza między płytkowe
 Uniwersalna konstrukcja kompaktowych urządzeń
 Zastosowanie przyszłościowych systemów łączących, jak również optymalizacja procesów produkcyjnych, ma coraz większe znaczenie dla rozwoju wydajnych urządzeń przemysłowych, stosowanych w technologii przemysłu 4.0. OMNIMATE® Złącza między płytkowe wyróżniają się podziałką 1,27 mm a ich różne wersje zapewniają maksymalną uniwersalność. Uniwersalna konstrukcja urządzeń - Przemysłowe zagęszczenie połączone z wysoką elastycznością połączeń (Mezzanine, Mother-to-Daughter, karta rozszerzenia, kabel do płytki) Przystosowanie do automatyzacji - Przystosowanie do automatycznego procesu montażowego dzięki wysokiej precyzji i małym tolerancjom położenia płaszczyzn styków oraz mocowania SMT Niezawodne styki - Do 500 cykli łączenia dzięki przystosowanej do warunków przemysłowych powierzchni z powłoką ze złota (PdNi-Au) Przystosowanie do procesów technologicznych - Wysoka wydajność Materiał LCP do lutowania rozplwawego
 Możliwość skalowania - Różne wysokości i wysoki współczynnik nakładania styków umożliwiają zastosowania do szerokiego zakresu od 12 – 80 styków.
 Wytrzymała miniaturyzacja - proste i bezpieczne podłączenie możliwe nawet w niekorzystnych warunkach montażowych - np. nachylenie lub przesunięcie.

Ogólne dane zamówieniowe

Wersja	Złącze wtykowe do druku, listwa z gniazdami, Przyłącze lutowane SMD, Raster w mm (P): 1.27 mm, Liczba biegunów: 12, 90°, Tape
Nr zam.	2747430000
Typ	FFH S1/12H F1 B RL
GTIN (EAN)	4064675000488
Ilość	560 szt.
parametry produktu	IEC: / 2.8 A UL: 150 V
opakowanie	Tape

FFH S1/12H F1 B RL

Weidmüller Interface GmbH & Co. KG

Klingenbergstraße 26

D-32758 Detmold

Germany

www.weidmueller.com

Technical data

Dopuszczenia

Atesty



ROHS Zgodny

UL File Number Search [Witryna UL](#)

Nr certyfikatu (cURus) E92202

Wymiary i masa

Głębokość	10.9 mm	Głębokość (cale)	0.4291 inch
Wysokość	3.7 mm	Wysokość (cale)	0.1457 inch
Szerokość	12.7 mm	Szerokość (cale)	0.5 inch
Masa netto	1.22 g		

Zgodność produktu z wymogami środowiska naturalnego

Status zgodności z dyrektywą RoHS	Zgodne, bez wyłączenia
REACH SVHC	Bez SVHC powyżej 0,1 wt%

Specyfikacje systemu

Szybkość przesyłania danych	3,125 Gb/s	Rodzina produktów	Sygnal OMNIMATE - płytka do płytki
Rodzaj przyłącza	Przyłącze dla obwodu drukowanego	montaż na płycie drukowanej	Przyłącze lutowane SMD
Raster w mm (P)	1.27 mm	Raster w calach (P)	0.050 "
kąt odejścia	90°	Liczba biegunów	12
liczba kołków lutowanych na biegun	1	Współpłaszczyznowość:	0.1 mm
Liczba rzędów	1	liczba rzędów z biegunami	2
Stopień ochrony	IP20	Rezystancja skrośna	<25 mΩ
Cykle wpinania	500	Siła wtykania/biegun, maks.	0.6 N
Siła ciągnięcia / biegun, maks.	0.6 N		

Dane materiałowe

Materiał izolacyjny	LCP	Barwny	czarny
Tabela kolorów (podobny)	RAL 9011	grupa materiałów izolacyjnych	IIIa
Opór izolacji	$\geq 10^{10} \Omega$	Moisture Level (MSL)	1
Klasa palności wg UL 94	V-0	podstawowy materiał styku	stop miedzi
Materiał styków	Stop Cu	Powierzchnia styku	Złoto na niklu
Struktura warstwowa wtyku	$\geq 2 \mu\text{m Ni} / \geq 0.4 \mu\text{m PdNi} / \geq 0.05 \mu\text{m Au}$	Temperatura magazynowania, min.	-40 °C
Temperatura magazynowania, max.	70 °C	Temperatura pracy, min.	-55 °C
Temperatura pracy, max.	125 °C		

Dane znamionowe wg IEC

Prąd znamionowy, min. liczba biegunów 2.8 A (Tu=20°C)		Odstęp izolacyjny po izolacji, min.	0.4 mm
Odstęp izolacyjny powietrzny, min.	0.4 mm		

Dane znamionowe wg UL 1977

Odniesienie do wartości znamionowych	W specyfikacji podano wartości minimalne,	Napięcie znamionowe (UL 1977) (nieaktualne)	150 V
--------------------------------------	---	---	-------

FFH S1/12H F1 B RL

Weidmüller Interface GmbH & Co. KG

Klingenbergstraße 26

D-32758 Detmold

Germany

www.weidmueller.com

Technical data

szczegóły – patrz
certyfikat.

Opakowanie

opakowanie	Tape	Długość VPE	328.00 mm
Szerokość VPE	328.00 mm	Wysokość VPE	29.00 mm

Ważna informacja

Zgodność IPC	Zgodność: produkty są projektowane, wytwarzane oraz dostarczane zgodnie z uznanymi normami międzynarodowymi, właściwości produktów są zgodne z gwarantowanymi w karcie katalogowej lub ich jakość wykonania jest zgodna z wymogami klasy 2 wg IPC-A-610. Na życzenie mogą być ocenione dalsze wymagania dotyczące produktów.
--------------	--

Uwagi

Klasyfikacje

ETIM 8.0	EC002637	ETIM 9.0	EC002637
ETIM 10.0	EC002637	ECLASS 14.0	27-46-02-01
ECLASS 15.0	27-46-02-01		

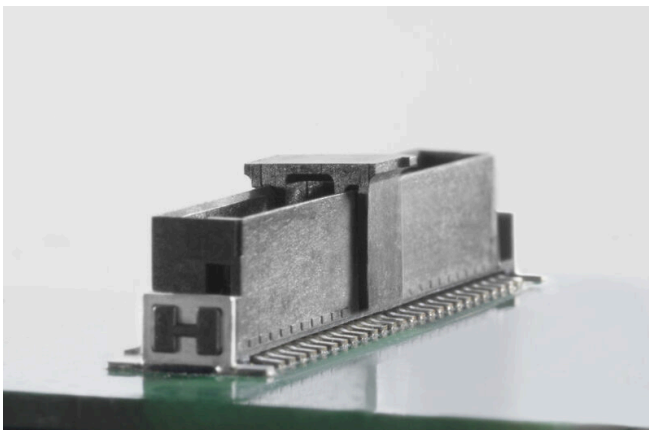
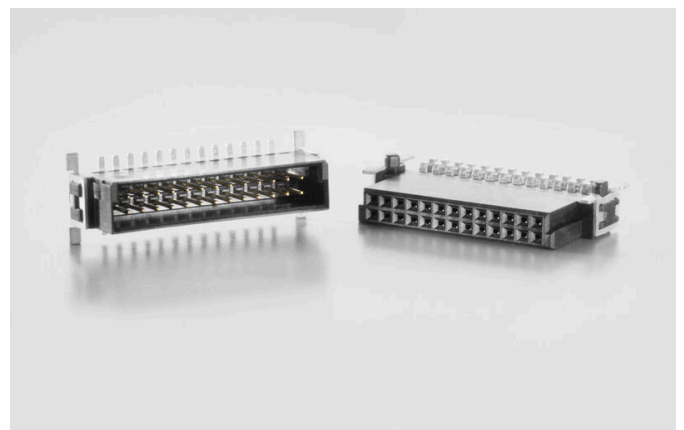
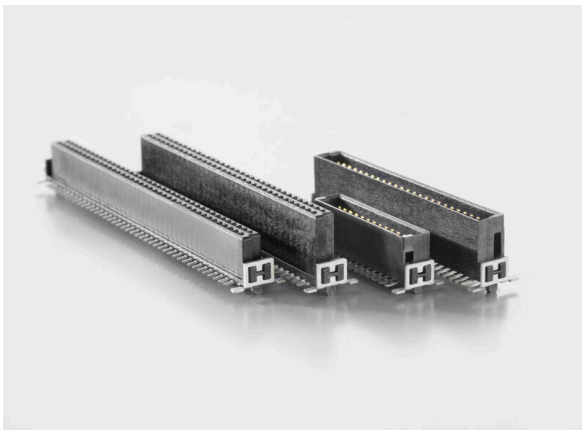
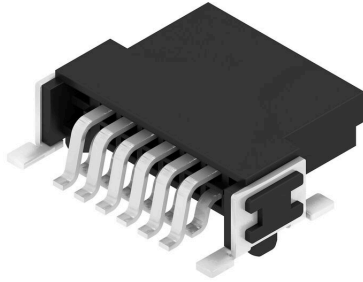
FFH S1/12H F1 B RL

Weidmüller Interface GmbH & Co. KG
 Klingenbergstraße 26
 D-32758 Detmold
 Germany

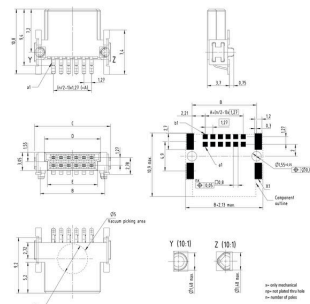
Drawings

www.weidmueller.com

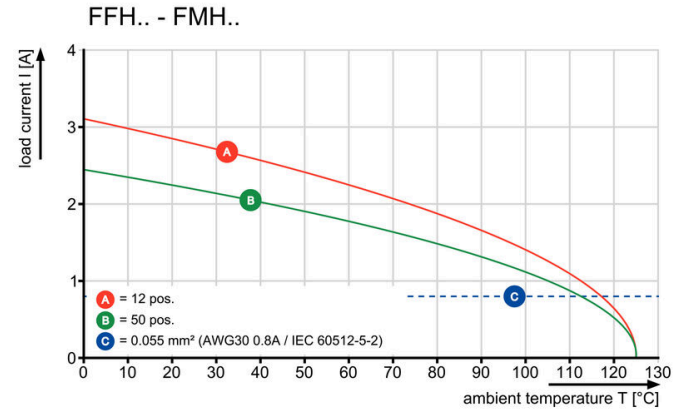
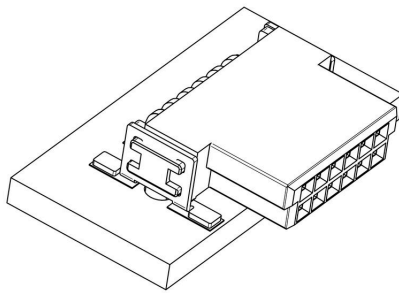
Zdjęcie produktu



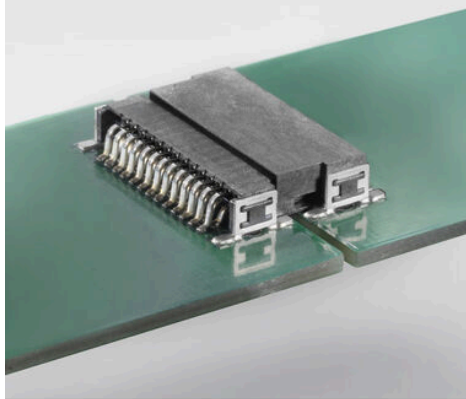
Type	Order no.	No. of poles	A	B	C	D	E
FFH S1/12H F1 B RL	274700000	12	8,26	10,77	12,1	8,27	8,37
FFH S1/20H F1 B RL	274740000	20	8,89	13,31	16,26	11,61	10,61
FFH S1/25H F1 B RL	274760000	25	11,43	16,81	17,29	14,49	14,49
FFH S1/30H F1 B RL	274780000	30	13,24	19,65	21,59	18,26	17,26
FFH S1/35H F1 B RL	274800000	35	16,06	22,41	26,4	22,07	21,07
FFH S1/40H F1 B RL	274740000	40	24,13	28,55	30,48	27,15	26,15
FFH S1/50H F1 B RL	274780000	50	26,48	34,9	36,83	33,5	32,5
FFH S1/60H F1 B RL	274700000	60	41,57	46,31	48,25	44,93	43,93
FFH S1/80H F1 B RL	274750000	80	49,51	53,95	55,89	52,56	51,56



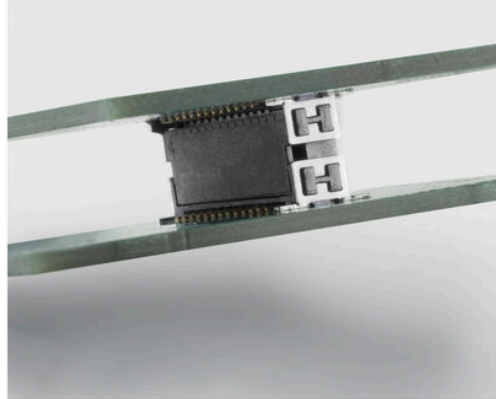
Krzywa obciążalności prądowej



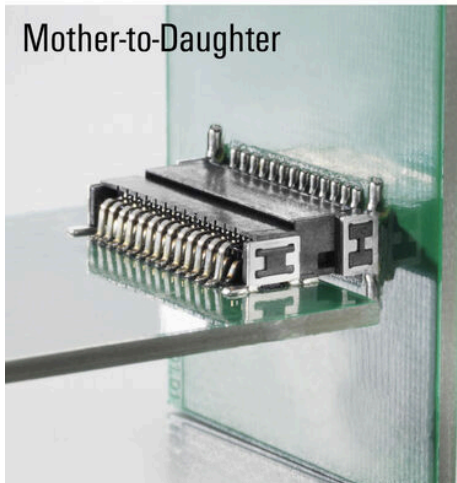
Extender-Board



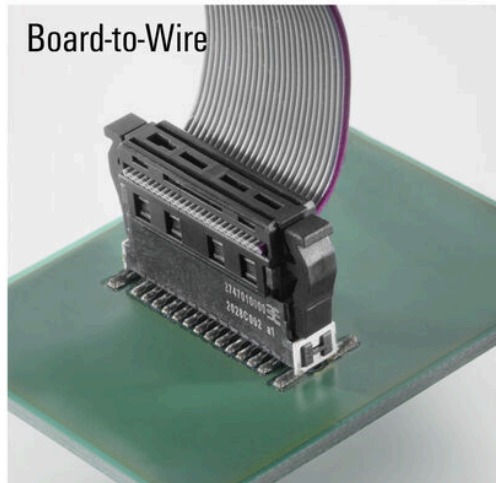
Mezzanine



Mother-to-Daughter



Board-to-Wire



FFH S1/12H F1 B RL

Weidmüller Interface GmbH & Co. KG

Klingenbergstraße 26

D-32758 Detmold

Germany

www.weidmueller.com

Counterpart

FMH - męska końcówka, przyłącze płytki



OMNIMATE® - złącza między płytkowe
 Uniwersalna konstrukcja kompaktowych urządzeń
 Zastosowanie przyszłościowych systemów łączących, jak również optymalizacja procesów produkcyjnych, ma coraz większe znaczenie dla rozwoju wydajnych urządzeń przemysłowych, stosowanych w technologii przemysłu 4.0. OMNIMATE® Złącza między płytkowe wyróżniają się podziałką 1,27 mm a ich różne wersje zapewniają maksymalną uniwersalność. Uniwersalna konstrukcja urządzeń - Przemysłowe zagęszczenie połączone z wysoką elastycznością połączeń (Mezzanine, Mother-to-Daughter, karta rozszerzenia, kabel do płytki) Przystosowanie do automatyzacji - Przystosowanie do automatycznego procesu montażowego dzięki wysokiej precyzji i małe tolerancji położenia płaszczyzn styków oraz mocowania SMT Niezawodne styki - Do 500 cykli łączenia dzięki przystosowanej do warunków przemysłowych powierzchni z powłoką ze złota (PdNi-Au) Przystosowanie do procesów technologicznych - Wysoka wydajność Materiał LCP do lutowania rozplwlowego
 Możliwość skalowania - Różne wysokości i wysoki współczynnik nakładania styków umożliwiają zastosowania do szerokiego zakresu od 12 – 80 styków. Wytrzymała miniaturyzacja - proste i bezpieczne podłączenie możliwe nawet w niekorzystnych warunkach montażowych - np. nachylenie lub przesunięcie.

Ogólne dane zamówieniowe

Typ	FMH S1/12H F1 B RL	Wersja
Nr zam.	2747160000	Złącze wtykowe do druku, Listwa męska, Przyłącze lutowane SMD,
GTIN (EAN)	4064675001089	Raster w mm (P): 1.27 mm, Liczba biegunów: 12, 90°, Tape
Ilość	560 ST	

FFH S1/12H F1 B RL

Weidmüller Interface GmbH & Co. KG

Klingenbergstraße 26

D-32758 Detmold

Germany

Counterpart

www.weidmueller.com

FMH1 - Listwa męska, przyłącze płytki (wysokość stosu 1,75 mm)



OMNIMATE® - złącza między płytkowe
 Uniwersalna konstrukcja kompaktowych urządzeń
 Zastosowanie przyszłościowych systemów łączących, jak również optymalizacja procesów produkcyjnych, ma coraz większe znaczenie dla rozwoju wydajnych urządzeń przemysłowych, stosowanych w technologii przemysłu 4.0. OMNIMATE® Złącza między płytkowe wyróżniają się podziałką 1,27 mm a ich różne wersje zapewniają maksymalną uniwersalność. Uniwersalna konstrukcja urządzeń - Przemysłowe zagęszczenie połączone z wysoką elastycznością połączeń (Mezzanine, Mother-to-Daughter, karta rozszerzenia, kabel do płytki) Przystosowanie do automatyzacji - Przystosowanie do automatycznego procesu montażowego dzięki wysokiej precyzji i małe tolerancji położenia płaszczyzn styków oraz mocowania SMT Niezawodne styki - Do 500 cykli łączenia dzięki przystosowanej do warunków przemysłowych powierzchni z powłoką ze złota (PdNi-Au) Przystosowanie do procesów technologicznych - Wysoka wydajność Materiał LCP do lutowania rozpliwowego
 Możliwość skalowania - Różne wysokości i wysoki współczynnik nakładania styków umożliwiają zastosowania do szerokiego zakresu od 12 – 80 styków. Wytrzymała miniaturyzacja - proste i bezpieczne podłączenie możliwe nawet w niekorzystnych warunkach montażowych - np. nachylenie lub przesunięcie.

Ogólne dane zamówieniowe

Typ	FMH1 S1/12V F1 B RL	Wersja
Nr zam.	2746980000	Złącze wtykowe do druku, Listwa męska, Przyłącze lutowane SMD,
GTIN (EAN)	4064675001317	Raster w mm (P): 1.27 mm, Liczba biegunów: 12, 180°, Tape
Ilość	280 ST	

FFH S1/12H F1 B RL

Weidmüller Interface GmbH & Co. KG

Klingenbergstraße 26

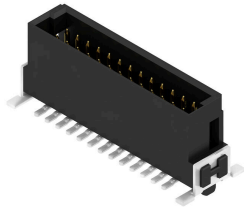
D-32758 Detmold

Germany

www.weidmueller.com

Counterpart

FMH3 - Listwa męska, przyłącze płytki (wysokość stosu 3,25 mm)



OMNIMATE® - złącza międzypłytkowe
 Uniwersalna konstrukcja kompaktowych urządzeń
 Zastosowanie przyszłościowych systemów łączących, jak również optymalizacja procesów produkcyjnych, ma coraz większe znaczenie dla rozwoju wydajnych urządzeń przemysłowych, stosowanych w technologii przemysłu 4.0. OMNIMATE® Złącza międzypłytkowe wyróżniają się podziałką 1,27 mm a ich różne wersje zapewniają maksymalną uniwersalność. Uniwersalna konstrukcja urządzeń - Przemysłowe zagęszczenie połączone z wysoką elastycznością połączeń (Mezzanine, Mother-to-Daughter, karta rozszerzenia, kabel do płytki)Przystosowanie do automatyzacji - Przystosowanie do automatycznego procesu montażowego dzięki wysokiej precyzji i małe tolerancji położenia płaszczyzn styków oraz mocowania SMT Niezawodne styki - Do 500 cykli łączenia dzięki przystosowanej do warunków przemysłowych powierzchni z powłoką ze złota (PdNi-Au) Przystosowanie do procesów technologicznych - Wysoka wydajność Materiał LCP do lutowania rozplwlowego
 Możliwość skalowania - Różne wysokości i wysoki współczynnik nakładania styków umożliwiają zastosowania do szerokiego zakresu od 12 – 80 styków. Wytrzymała miniaturyzacja - proste i bezpieczne podłączenie możliwe nawet w niekorzystnych warunkach montażowych - np. nachylenie lub przesunięcie.

Ogólne dane zamówieniowe

Typ	FMH3 S1/12V F1 B RL	Wersja
Nr zam.	2747070000	Złącze wtykowe do druku, Listwa męska, Przyłącze lutowane SMD,
GTIN (EAN)	4064675001447	Raster w mm (P): 1.27 mm, Liczba biegunów: 12, 180°, Tape
Ilość	280 ST	