

FFH9 S1/50V F1 B RL

Weidmüller Interface GmbH & Co. KG

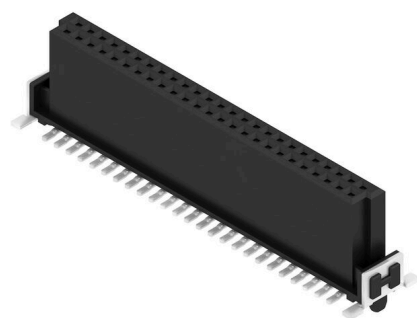
Klingenbergstraße 26

D-32758 Detmold

Germany

www.weidmueller.com

Zdjęcie produktu



OMNIMATE® - złącza między płytkowe
 Uniwersalna konstrukcja kompaktowych urządzeń
 Zastosowanie przyszłościowych systemów łączących, jak również optymalizacja procesów produkcyjnych, ma coraz większe znaczenie dla rozwoju wydajnych urządzeń przemysłowych, stosowanych w technologii przemysłu 4.0. OMNIMATE® Złącza między płytkowe wyróżniają się podziałką 1,27 mm a ich różne wersje zapewniają maksymalną uniwersalność. Uniwersalna konstrukcja urządzeń - Przemysłowe zagęszczenie połączone z wysoką elastycznością połączeń (Mezzanine, Mother-to-Daughter, karta rozszerzenia, kabel do płytki) Przystosowanie do automatyzacji - Przystosowanie do automatycznego procesu montażowego dzięki wysokiej precyzji i małym tolerancjom położenia płaszczyzn styków oraz mocowania SMT Niezawodne styki - Do 500 cykli łączenia dzięki przystosowanej do warunków przemysłowych powierzchni z powłoką ze złota (PdNi-Au) Przystosowanie do procesów technologicznych - Wysoka wydajność Materiał LCP do lutowania rozplwawego
 Możliwość skalowania - Różne wysokości i wysoki współczynnik nakładania styków umożliwiają zastosowania do szerokiego zakresu od 12 – 80 styków.
 Wytrzymała miniaturyzacja - proste i bezpieczne podłączenie możliwe nawet w niekorzystnych warunkach montażowych - np. nachylenie lub przesunięcie.

Ogólne dane zamówieniowe

Wersja	Złącze wtykowe do druku, listwa z gniazdami, Przyłącze lutowane SMD, Raster w mm (P): 1.27 mm, Liczba biegunów: 50, 180°, Tape
Nr zam.	2747400000
Typ	FFH9 S1/50V F1 B RL
GTIN (EAN)	4064675000914
Ilość	280 szt.
parametry produktu	IEC: / 2.8 A UL: 150 V
opakowanie	Tape

FFH9 S1/50V F1 B RL

Weidmüller Interface GmbH & Co. KG

Klingenbergstraße 26

D-32758 Detmold

Germany

www.weidmueller.com

Dane techniczne

Dopuszczenia

Atesty



ROHS Zgodny

UL File Number Search [Witryna UL](#)

Nr certyfikatu (cURus) E92202

Wymiary i masa

Głębokość	7.8 mm	Głębokość (cale)	0.3071 inch
Wysokość	9.9 mm	Wysokość (cale)	0.3898 inch
Szerokość	36.83 mm	Szerokość (cale)	1.45 inch
Masa netto	7.43 g		

Zgodność produktu z wymogami środowiska naturalnego

Status zgodności z dyrektywą RoHS	Zgodne, bez wyłączenia
REACH SVHC	Bez SVHC powyżej 0,1 wt%

Specyfikacje systemu

Szybkość przesyłania danych	3,125 Gb/s	Rodzina produktów	Sygnal OMNIMATE - płytka do płytki
Rodzaj przyłącza	Przyłącze dla obwodu drukowanego	montaż na płycie drukowanej	Przyłącze lutowane SMD
Raster w mm (P)	1.27 mm	Raster w calach (P)	0.050 "
kąt odejścia	180°	Liczba biegunów	50
liczba kołków lutowanych na biegun	1	Współpłaszczyznowość:	0.1 mm
Liczba rzędów	1	liczba rzędów z biegunami	2
Stopień ochrony	IP20	Rezystancja skrośna	<25 mΩ
Cykle wpinania	500	Siła wtykania/biegun, maks.	0.6 N
Siła ciągnięcia / biegun, maks.	0.6 N		

Dane materiałowe

Materiał izolacyjny	LCP	Barwny	czarny
Tabela kolorów (podobny)	RAL 9011	grupa materiałów izolacyjnych	IIIa
Opór izolacji	$\geq 10^{10} \Omega$	Moisture Level (MSL)	1
Klasa palności wg UL 94	V-0	podstawowy materiał styku	stop miedzi
Materiał styków	Stop Cu	Powierzchnia styku	Złoto na niklu
Struktura warstwowa wtyku	$\geq 2 \mu\text{m Ni} / \geq 0.4 \mu\text{m PdNi} / \geq 0.05 \mu\text{m Au}$	Temperatura magazynowania, min.	-40 °C
Temperatura magazynowania, max.	70 °C	Temperatura pracy, min.	-55 °C
Temperatura pracy, max.	125 °C		

Dane znamionowe wg IEC

Prąd znamionowy, min. liczba biegunów 2.8 A (Tu=20°C)		Odstęp izolacyjny po izolacji, min.	0.4 mm
Odstęp izolacyjny powietrzny, min.	0.4 mm		

Dane znamionowe wg UL 1977

Odniesienie do wartości znamionowych	W specyfikacji podano wartości minimalne,	Napięcie znamionowe (UL 1977) (nieaktualne)	150 V
--------------------------------------	---	---	-------

Dane techniczneszczegóły – patrz
certyfikat.**Opakowanie**

opakowanie	Tape	Długość VPE	350.00 mm
Szerokość VPE	340.00 mm	Wysokość VPE	135.00 mm

Ważna informacja

Zgodność IPC	Zgodność: produkty są projektowane, wytwarzane oraz dostarczane zgodnie z uznanymi normami międzynarodowymi, właściwości produktów są zgodne z gwarantowanymi w karcie katalogowej lub ich jakość wykonania jest zgodna z wymogami klasy 2 wg IPC-A-610. Na życzenie mogą być ocenione dalsze wymagania dotyczące produktów.
--------------	--

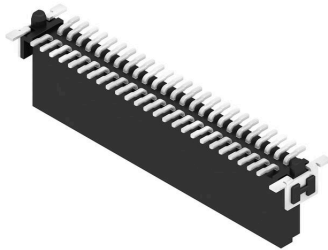
Uwagi

Klasyfikacje

ETIM 8.0	EC002637	ETIM 9.0	EC002637
ETIM 10.0	EC002637	ECLASS 14.0	27-46-02-01
ECLASS 15.0	27-46-02-01		

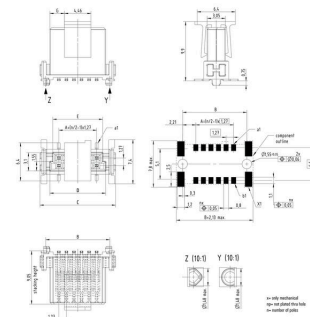
Rysunki

Zdjęcie produktu



Rysunek wymiarowany

Type	Order no.	No. of poles	A	B	C	D	E	G
FFH9 S1/27V F1 B RL	2347140000	12	45.26	82.71	82.2	82.2	82.2	2.48
FFH9 S1/30V F1 B RL	2347260000	18	8.89	13.21	15.24	17.91	18.81	3.73
FFH9 S1/30V F1 B RL	2347300000	24	14.43	19.85	21.78	24.45	24.45	5
FFH9 S1/30V F1 B RL	2347330000	28	16.24	19.85	21.59	18.25	17.25	3.84
FFH9 S1/30V F1 B RL	2347380000	31	18.8	23.4	24	23.01	21.81	4.81
FFH9 S1/30V F1 B RL	2347390000	40	24.13	24.51	24.41	27.15	26.15	11.51
FFH9 S1/30V F1 B RL	2347400000	50	30.48	24.29	26.82	25.5	25.5	11.78
FFH9 S1/30V F1 B RL	2347410000	60	41.91	44.51	46.21	44.61	43.61	28.21
FFH9 S1/30V F1 B RL	2347420000	60	48.26	52.86	55.86	52.56	51.56	24.56



Rysunek szczegółowy



Krzywa obciążalności prądowej



Rysunki



Elementy współpracujące

www.weidmueller.com

FMH - męska końcówka, przyłącze płytki



OMNIMATE® - złącza międzypłytkowe
 Uniwersalna konstrukcja kompaktowych urządzeń
 Zastosowanie przyszłościowych systemów łączących, jak również optymalizacja procesów produkcyjnych, ma coraz większe znaczenie dla rozwoju wydajnych urządzeń przemysłowych, stosowanych w technologii przemysłu 4.0. OMNIMATE® Złącza międzypłytkowe wyróżniają się podziałką 1,27 mm a ich różne wersje zapewniają maksymalną uniwersalność. Uniwersalna konstrukcja urządzeń - Przemysłowe zagęszczenie połączone z wysoką elastycznością połączeń (Mezzanine, Mother-to-Daughter, karta rozszerzenia, kabel do płytki)Przystosowanie do automatyzacji - Przystosowanie do automatycznego procesu montażowego dzięki wysokiej precyzji i małe tolerancji położenia płaszczyzn styków oraz mocowania SMT Niezawodne styki - Do 500 cykli łączenia dzięki przystosowanej do warunków przemysłowych powierzchni z powłoką ze złota (PdNi-Au) Przystosowanie do procesów technologicznych - Wysoka wydajność Materiał LCP do lutowania rozplwowego
 Możliwość skalowania - Różne wysokości i wysoki współczynnik nakładania styków umożliwiają zastosowania do szerokiego zakresu od 12 – 80 styków. Wytrzymała miniaturyzacja - proste i bezpieczne podłączenie możliwe nawet w niekorzystnych warunkach montażowych - np. nachylenie lub przesunięcie.

Ogólne dane zamówieniowe

Typ	FMH S1/50H F1 B RL	Wersja
Nr zam.	2747220000	Złącze wtykowe do druku, Listwa męska, Przyłącze lutowane SMD,
GTIN (EAN)	4064675000990	Raster w mm (P): 1.27 mm, Liczba biegunów: 50, 90°, Tape
Ilość	560 ST	

Elementy współpracujące

FMH1 - Listwa męska, przyłącze płytki (wysokość stosu 1,75 mm)



OMNIMATE® - złącza między płytkowe
 Uniwersalna konstrukcja kompaktowych urządzeń
 Zastosowanie przyszłościowych systemów łączących, jak również optymalizacja procesów produkcyjnych, ma coraz większe znaczenie dla rozwoju wydajnych urządzeń przemysłowych, stosowanych w technologii przemysłu 4.0. OMNIMATE® Złącza między płytkowe wyróżniają się podziałką 1,27 mm a ich różne wersje zapewniają maksymalną uniwersalność. Uniwersalna konstrukcja urządzeń - Przemysłowe zagęszczenie połączone z wysoką elastycznością połączeń (Mezzanine, Mother-to-Daughter, karta rozszerzenia, kabel do płytki) Przystosowanie do automatyzacji - Przystosowanie do automatycznego procesu montażowego dzięki wysokiej precyzji i małe tolerancji położenia płaszczyzn styków oraz mocowania SMT Niezawodne styki - Do 500 cykli łączenia dzięki przystosowanej do warunków przemysłowych powierzchni z powłoką ze złota (PdNi-Au) Przystosowanie do procesów technologicznych - Wysoka wydajność Materiał LCP do lutowania rozplwawowego
 Możliwość skalowania - Różne wysokości i wysoki współczynnik nakładania styków umożliwiają zastosowania do szerokiego zakresu od 12 – 80 styków. Wytrzymała miniaturyzacja - proste i bezpieczne podłączenie możliwe nawet w niekorzystnych warunkach montażowych - np. nachylenie lub przesunięcie.

Ogólne dane zamówieniowe

Typ	FMH1 S1/50V F1 B RL	Wersja
Nr zam.	2747040000	Złącze wtykowe do druku, Listwa męska, Przyłącze lutowane SMD,
GTIN (EAN)	4064675001065	Raster w mm (P): 1.27 mm, Liczba biegunów: 50, 180°, Tape
Ilość	280 ST	

Elementy współpracujące

FMH3 - Listwa męska, przyłącze płytki (wysokość stosu 3,25 mm)



OMNIMATE® - złącza między płytkowe
 Uniwersalna konstrukcja kompaktowych urządzeń
 Zastosowanie przyszłościowych systemów łączących, jak również optymalizacja procesów produkcyjnych, ma coraz większe znaczenie dla rozwoju wydajnych urządzeń przemysłowych, stosowanych w technologii przemysłu 4.0. OMNIMATE® Złącza między płytkowe wyróżniają się podziałką 1,27 mm a ich różne wersje zapewniają maksymalną uniwersalność. Uniwersalna konstrukcja urządzeń - Przemysłowe zagęszczenie połączone z wysoką elastycznością połączeń (Mezzanine, Mother-to-Daughter, karta rozszerzenia, kabel do płytki) Przystosowanie do automatyzacji - Przystosowanie do automatycznego procesu montażowego dzięki wysokiej precyzji i małe tolerancji położenia płaszczyzn styków oraz mocowania SMT Niezawodne styki - Do 500 cykli łączenia dzięki przystosowanej do warunków przemysłowych powierzchni z powłoką ze złota (PdNi-Au) Przystosowanie do procesów technologicznych - Wysoka wydajność Materiał LCP do lutowania rozplwlowego
 Możliwość skalowania - Różne wysokości i wysoki współczynnik nakładania styków umożliwiają zastosowania do szerokiego zakresu od 12 – 80 styków. Wytrzymała miniaturyzacja - proste i bezpieczne podłączenie możliwe nawet w niekorzystnych warunkach montażowych - np. nachylenie lub przesunięcie.

Ogólne dane zamówieniowe

Typ	FMH3 S1/50V F1 B RL	Wersja
Nr zam.	2747130000	Złącze wtykowe do druku, Listwa męska, Przyłącze lutowane SMD,
GTIN (EAN)	4064675001461	Raster w mm (P): 1.27 mm, Liczba biegunów: 50, 180°, Tape
Ilość	280 ST	