

FFH9 S1/40V F1 B RL

Weidmüller Interface GmbH & Co. KG

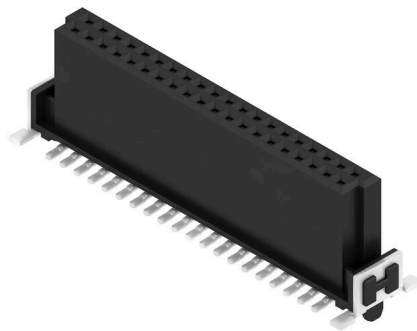
Klingenbergstraße 26

D-32758 Detmold

Germany

www.weidmueller.com

Zdjęcie produktu



OMNIMATE® - złącza między płytkowe
 Uniwersalna konstrukcja kompaktowych urządzeń
 Zastosowanie przyszłościowych systemów łączących, jak również optymalizacja procesów produkcyjnych, ma coraz większe znaczenie dla rozwoju wydajnych urządzeń przemysłowych, stosowanych w technologii przemysłu 4.0. OMNIMATE® Złącza między płytkowe wyróżniają się podziałką 1,27 mm a ich różne wersje zapewniają maksymalną uniwersalność. Uniwersalna konstrukcja urządzeń - Przemysłowe zagęszczenie połączone z wysoką elastycznością połączeń (Mezzanine, Mother-to-Daughter, karta rozszerzenia, kabel do płytki) Przystosowanie do automatyzacji - Przystosowanie do automatycznego procesu montażowego dzięki wysokiej precyzji i małym tolerancjom położenia płaszczyzn styków oraz mocowania SMT Niezawodne styki - Do 500 cykli łączenia dzięki przystosowanej do warunków przemysłowych powierzchni z powłoką ze złota (PdNi-Au) Przystosowanie do procesów technologicznych - Wysoka wydajność Materiał LCP do lutowania rozplwawego
 Możliwość skalowania - Różne wysokości i wysoki współczynnik nakładania styków umożliwiają zastosowania do szerokiego zakresu od 12 – 80 styków.
 Wytrzymała miniaturyzacja - proste i bezpieczne podłączenie możliwe nawet w niekorzystnych warunkach montażowych - np. nachylenie lub przesunięcie.

Ogólne dane zamówieniowe

Wersja	Złącze wtykowe do druku, listwa z gniazdami, Przyłącze lutowane SMD, Raster w mm (P): 1.27 mm, Liczba biegunów: 40, 180°, Tape
Nr zam.	2747390000
Typ	FFH9 S1/40V F1 B RL
GTIN (EAN)	406467500076 1
Ilość	280 szt.
parametry produktu	IEC: / 2.8 A UL: 150 V
opakowanie	Tape

FFH9 S1/40V F1 B RL

Weidmüller Interface GmbH & Co. KG
Klingenbergstraße 26
D-32758 Detmold
Germany

www.weidmueller.com

Dane techniczne

Dopuszczenia

Atesty



ROHS Zgodny
UL File Number Search [Witryna UL](#)
Nr certyfikatu (cURus) E92202

Wymiary i masa

Głębokość	7.8 mm	Głębokość (cale)	0.3071 inch
Wysokość	9.9 mm	Wysokość (cale)	0.3898 inch
Szerokość	30.48 mm	Szerokość (cale)	1.2 inch
Masa netto	6.26 g		

Zgodność produktu z wymogami środowiska naturalnego

Status zgodności z dyrektywą RoHS Zgodne, bez wyłączenia
REACH SVHC Bez SVHC powyżej 0,1 wt%

Specyfikacje systemu

Szybkość przesyłania danych	3,125 Gb/s	Rodzina produktów	Sygnal OMNIMATE - płytka do płytki
Rodzaj przyłącza	Przyłącze dla obwodu drukowanego	montaż na płycie drukowanej	Przyłącze lutowane SMD
Raster w mm (P)	1.27 mm	Raster w calach (P)	0.050 "
kąt odejścia	180°	Liczba biegunów	40
liczba kołków lutowanych na biegun	1	Współpłaszczyznowość:	0.1 mm
Liczba rzędów	1	liczba rzędów z biegunami	2
Stopień ochrony	IP20	Rezystancja skrośna	<25 mΩ
Cykle wpinania	500	Siła wtykania/biegun, maks.	0.6 N
Siła ciągnięcia / biegun, maks.	0.6 N		

Dane materiałowe

Materiał izolacyjny	LCP	Barwny	czarny
Tabela kolorów (podobny)	RAL 9011	grupa materiałów izolacyjnych	IIIa
Opór izolacji	$\geq 10^{10} \Omega$	Moisture Level (MSL)	1
Klasa palności wg UL 94	V-0	podstawowy materiał styku	stop miedzi
Materiał styków	Stop Cu	Powierzchnia styku	Złoto na niklu
Struktura warstwowa wtyku	$\geq 2 \mu\text{m Ni} / \geq 0.4 \mu\text{m PdNi} / \geq 0.05 \mu\text{m Au}$	Temperatura magazynowania, min.	-40 °C
Temperatura magazynowania, max.	70 °C	Temperatura pracy, min.	-55 °C
Temperatura pracy, max.	125 °C		

Dane znamionowe wg IEC

Prąd znamionowy, min. liczba biegunów 2.8 A (Tu=20°C)		Odstęp izolacyjny po izolacji, min.	0.4 mm
Odstęp izolacyjny powietrzny, min.	0.4 mm		

Dane znamionowe wg UL 1977

Odniesienie do wartości znamionowych	W specyfikacji podano wartości minimalne,	Napięcie znamionowe (UL 1977) (nieaktualne)	150 V
--------------------------------------	---	---	-------

Dane techniczneszczegóły – patrz
certyfikat.**Opakowanie**

opakowanie	Tape	Długość VPE	350.00 mm
Szerokość VPE	345.00 mm	Wysokość VPE	135.00 mm

Ważna informacja

Zgodność IPC	Zgodność: produkty są projektowane, wytwarzane oraz dostarczane zgodnie z uznanymi normami międzynarodowymi, właściwości produktów są zgodne z gwarantowanymi w karcie katalogowej lub ich jakość wykonania jest zgodna z wymogami klasy 2 wg IPC-A-610. Na życzenie mogą być ocenione dalsze wymagania dotyczące produktów.
--------------	--

Uwagi

Klasyfikacje

ETIM 8.0	EC002637	ETIM 9.0	EC002637
ETIM 10.0	EC002637	ECLASS 14.0	27-46-02-01
ECLASS 15.0	27-46-02-01		

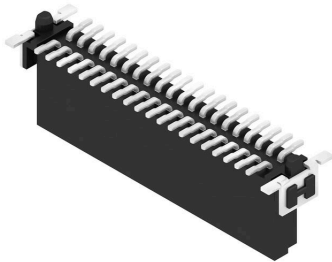
FFH9 S1/40V F1 B RL

Weidmüller Interface GmbH & Co. KG
 Klingenbergstraße 26
 D-32758 Detmold
 Germany

www.weidmueller.com

Rysunki

Zdjęcie produktu

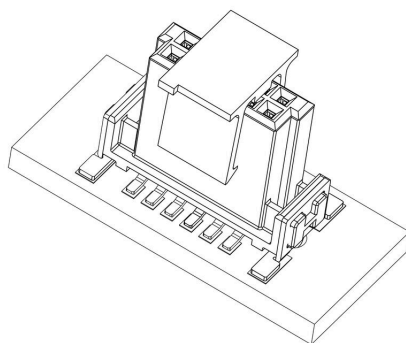


Rysunek wymiarowany

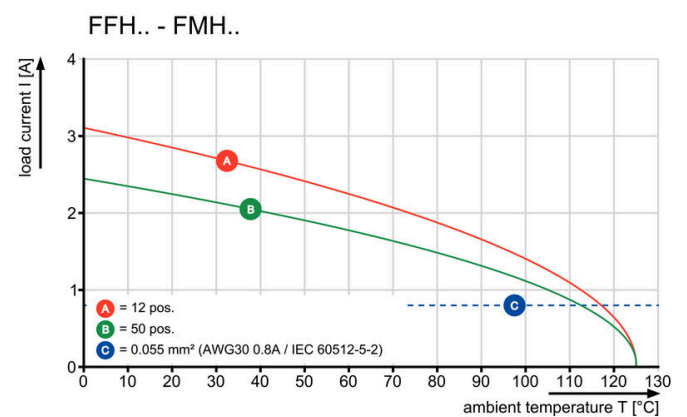
Type	Order no.	No. of poles	A	B	C	D	E	G
FFH9 S1/20V F1 B RL	2347140000	12	45.26	82.71	82.2	82.2	82.2	2.48
FFH9 S1/20V F1 B RL	2347260000	18	6.89	132.1	132.5	132.1	132.1	3.73
FFH9 S1/20V F1 B RL	2347380000	24	11.43	193.6	193.7	194.4	194.4	5
FFH9 S1/20V F1 B RL	2347500000	30	16.24	255.1	255.1	255.1	255.1	7.34
FFH9 S1/20V F1 B RL	2347620000	36	21.05	316.6	316.6	316.6	316.6	9.58
FFH9 S1/20V F1 B RL	2347740000	42	25.86	378.1	378.1	378.1	378.1	11.82
FFH9 S1/20V F1 B RL	2347860000	48	30.67	439.6	439.6	439.6	439.6	14.06
FFH9 S1/20V F1 B RL	2347980000	54	35.48	501.1	501.1	501.1	501.1	16.30
FFH9 S1/20V F1 B RL	2348100000	60	40.29	562.6	562.6	562.6	562.6	18.54
FFH9 S1/20V F1 B RL	2348220000	66	45.10	624.1	624.1	624.1	624.1	20.78
FFH9 S1/20V F1 B RL	2348340000	72	49.91	685.6	685.6	685.6	685.6	23.02
FFH9 S1/20V F1 B RL	2348460000	78	54.72	747.1	747.1	747.1	747.1	25.26
FFH9 S1/20V F1 B RL	2348580000	84	59.53	808.6	808.6	808.6	808.6	27.50



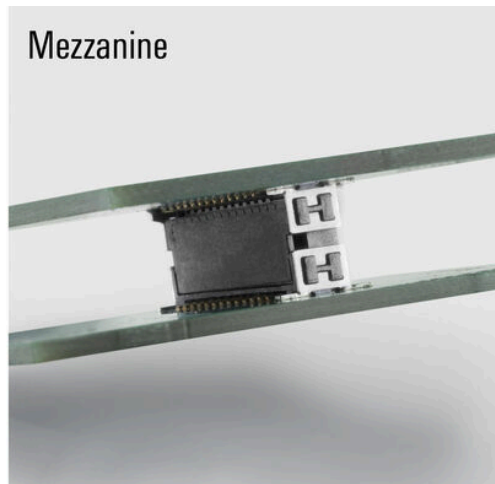
Rysunek szczegółowy



Krzywa obciążalności prądowej



Rysunki



Elementy współpracujące

www.weidmueller.com

FMH - męska końcówka, przyłącze płytki



OMNIMATE® - złącza między płytkowe
 Uniwersalna konstrukcja kompaktowych urządzeń
 Zastosowanie przyszłościowych systemów łączących, jak również optymalizacja procesów produkcyjnych, ma coraz większe znaczenie dla rozwoju wydajnych urządzeń przemysłowych, stosowanych w technologii przemysłu 4.0. OMNIMATE® Złącza między płytkowe wyróżniają się podziałką 1,27 mm a ich różne wersje zapewniają maksymalną uniwersalność. Uniwersalna konstrukcja urządzeń - Przemysłowe zagęszczenie połączone z wysoką elastycznością połączeń (Mezzanine, Mother-to-Daughter, karta rozszerzenia, kabel do płytki) Przystosowanie do automatyzacji - Przystosowanie do automatycznego procesu montażowego dzięki wysokiej precyzji i małe tolerancji położenia płaszczyzn styków oraz mocowania SMT Niezawodne styki - Do 500 cykli łączenia dzięki przystosowanej do warunków przemysłowych powierzchni z powłoką ze złota (PdNi-Au) Przystosowanie do procesów technologicznych - Wysoka wydajność Materiał LCP do lutowania rozplwawowego
 Możliwość skalowania - Różne wysokości i wysoki współczynnik nakładania styków umożliwiają zastosowania do szerokiego zakresu od 12 – 80 styków. Wytrzymała miniaturyzacja - proste i bezpieczne podłączenie możliwe nawet w niekorzystnych warunkach montażowych - np. nachylenie lub przesunięcie.

Ogólne dane zamówieniowe

Typ	FMH S1/40H F1 B RL	Wersja
Nr zam.	2747210000	Złącze wtykowe do druku, Listwa męska, Przyłącze lutowane SMD,
GTIN (EAN)	4064675001034	Raster w mm (P): 1.27 mm, Liczba biegunów: 40, 90°, Tape
Ilość	560 ST	

Elementy współpracujące

FMH1 - Listwa męska, przyłącze płytki (wysokość stosu 1,75 mm)



OMNIMATE® - złącza między płytkowe
 Uniwersalna konstrukcja kompaktowych urządzeń
 Zastosowanie przyszłościowych systemów łączących, jak również optymalizacja procesów produkcyjnych, ma coraz większe znaczenie dla rozwoju wydajnych urządzeń przemysłowych, stosowanych w technologii przemysłu 4.0. OMNIMATE® Złącza między płytkowe wyróżniają się podziałką 1,27 mm a ich różne wersje zapewniają maksymalną uniwersalność. Uniwersalna konstrukcja urządzeń - Przemysłowe zagęszczenie połączone z wysoką elastycznością połączeń (Mezzanine, Mother-to-Daughter, karta rozszerzenia, kabel do płytki) Przystosowanie do automatyzacji - Przystosowanie do automatycznego procesu montażowego dzięki wysokiej precyzji i małe tolerancji położenia płaszczyzn styków oraz mocowania SMT Niezawodne styki - Do 500 cykli łączenia dzięki przystosowanej do warunków przemysłowych powierzchni z powłoką ze złota (PdNi-Au) Przystosowanie do procesów technologicznych - Wysoka wydajność Materiał LCP do lutowania rozplwlowego
 Możliwość skalowania - Różne wysokości i wysoki współczynnik nakładania styków umożliwiają zastosowania do szerokiego zakresu od 12 – 80 styków. Wytrzymała miniaturyzacja - proste i bezpieczne podłączenie możliwe nawet w niekorzystnych warunkach montażowych - np. nachylenie lub przesunięcie.

Ogólne dane zamówieniowe

Typ	FMH1 S1/40V F1 B RL	Wersja
Nr zam.	2747030000	Złącze wtykowe do druku, Listwa męska, Przyłącze lutowane SMD,
GTIN (EAN)	4064675001485	Raster w mm (P): 1.27 mm, Liczba biegunów: 40, 180°, Tape
Ilość	280 ST	

Elementy współpracujące

FMH3 - Listwa męska, przyłącze płytki (wysokość stosu 3,25 mm)



OMNIMATE® - złącza między płytkowe
 Uniwersalna konstrukcja kompaktowych urządzeń
 Zastosowanie przyszłościowych systemów łączących, jak również optymalizacja procesów produkcyjnych, ma coraz większe znaczenie dla rozwoju wydajnych urządzeń przemysłowych, stosowanych w technologii przemysłu 4.0. OMNIMATE® Złącza między płytkowe wyróżniają się podziałką 1,27 mm a ich różne wersje zapewniają maksymalną uniwersalność. Uniwersalna konstrukcja urządzeń - Przemysłowe zagęszczenie połączone z wysoką elastycznością połączeń (Mezzanine, Mother-to-Daughter, karta rozszerzenia, kabel do płytki) Przystosowanie do automatyzacji - Przystosowanie do automatycznego procesu montażowego dzięki wysokiej precyzji i małe tolerancji położenia płaszczyzn styków oraz mocowania SMT Niezawodne styki - Do 500 cykli łączenia dzięki przystosowanej do warunków przemysłowych powierzchni z powłoką ze złota (PdNi-Au) Przystosowanie do procesów technologicznych - Wysoka wydajność Materiał LCP do lutowania rozplwlowego
 Możliwość skalowania - Różne wysokości i wysoki współczynnik nakładania styków umożliwiają zastosowania do szerokiego zakresu od 12 – 80 styków. Wytrzymała miniaturyzacja - proste i bezpieczne podłączenie możliwe nawet w niekorzystnych warunkach montażowych - np. nachylenie lub przesunięcie.

Ogólne dane zamówieniowe

Typ	FMH3 S1/40V F1 B RL	Wersja
Nr zam.	2747120000	Złącze wtykowe do druku, Listwa męska, Przyłącze lutowane SMD,
GTIN (EAN)	4064675001164	Raster w mm (P): 1.27 mm, Liczba biegunów: 40, 180°, Tape
Ilość	280 ST	