

## FFH9 S1/40V F1 B RL

Weidmüller Interface GmbH &amp; Co. KG

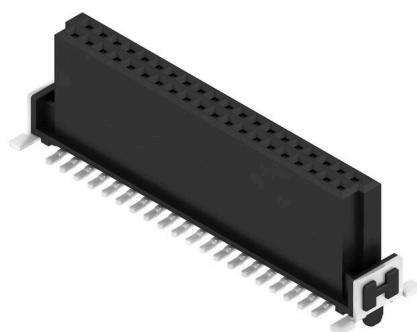
Klingenbergstraße 26

D-32758 Detmold

Germany

www.weidmueller.com

## Zdjęcie produktu



OMNIMATE® - złącza między płytkowe  
 Uniwersalna konstrukcja kompaktowych urządzeń  
 Zastosowanie przyszłościowych systemów łączących, jak również optymalizacja procesów produkcyjnych, ma coraz większe znaczenie dla rozwoju wydajnych urządzeń przemysłowych, stosowanych w technologii przemysłu 4.0. OMNIMATE® Złącza między płytkowe wyróżniają się podziałką 1,27 mm a ich różne wersje zapewniają maksymalną uniwersalność. Uniwersalna konstrukcja urządzeń - Przemysłowe zagęszczenie połączone z wysoką elastycznością połączeń (Mezzanine, Mother-to-Daughter, karta rozszerzenia, kabel do płytki) Przystosowanie do automatyzacji - Przystosowanie do automatycznego procesu montażowego dzięki wysokiej precyzji i małym tolerancjom położenia płaszczyzn styków oraz mocowania SMT Niezawodne styki - Do 500 cykli łączenia dzięki przystosowanej do warunków przemysłowych powierzchni z powłoką ze złota (PdNi-Au) Przystosowanie do procesów technologicznych - Wysoka wydajność Materiał LCP do lutowania rozplwawego  
 Możliwość skalowania - Różne wysokości i wysoki współczynnik nakładania styków umożliwiają zastosowania do szerokiego zakresu od 12 – 80 styków.  
 Wytrzymała miniaturyzacja - proste i bezpieczne podłączenie możliwe nawet w niekorzystnych warunkach montażowych - np. nachylenie lub przesunięcie.

## Ogólne dane zamówieniowe

Wersja	Złącze wtykowe do druku, listwa z gniazdami, Przyłącze lutowane SMD, Raster w mm (P): 1.27 mm, Liczba biegunów: 40, 180°, Tape
Nr zam.	<a href="#">2747390000</a>
Typ	FFH9 S1/40V F1 B RL
GTIN (EAN)	406467500076 1
Ilość	280 szt.
parametry produktu	IEC: / 2.8 A UL: 150 V
opakowanie	Tape

## FFH9 S1/40V F1 B RL

Weidmüller Interface GmbH &amp; Co. KG

Klingenbergstraße 26

D-32758 Detmold

Germany

www.weidmueller.com

## Dane techniczne

## Dopuszczenia

Atesty



ROHS Zgodny

UL File Number Search [Witryna UL](#)

Nr certyfikatu (cURus) E92202

## Wymiary i masa

Głębokość	7.8 mm	Głębokość (cale)	0.3071 inch
Wysokość	9.9 mm	Wysokość (cale)	0.3898 inch
Szerokość	30.48 mm	Szerokość (cale)	1.2 inch
Masa netto	6.26 g		

## Zgodność produktu z wymogami środowiska naturalnego

Status zgodności z dyrektywą RoHS	Zgodne, bez wyłączenia
REACH SVHC	Bez SVHC powyżej 0,1 wt%

## Specyfikacje systemu

Szybkość przesyłania danych	3,125 Gb/s	Rodzina produktów	Sygnal OMNIMATE - płytka do płytki
Rodzaj przyłącza	Przyłącze dla obwodu drukowanego	montaż na płycie drukowanej	Przyłącze lutowane SMD
Raster w mm (P)	1.27 mm	Raster w calach (P)	0.050 "
kąt odejścia	180°	Liczba biegunów	40
liczba kołków lutowanych na biegun	1	Współpłaszczyznowość:	0.1 mm
Liczba rzędów	1	liczba rzędów z biegunami	2
Stopień ochrony	IP20	Rezystancja skrośna	<25 mΩ
Cykle wpinania	500	Siła wtykania/biegun, maks.	0.6 N
Siła ciągnięcia / biegun, maks.	0.6 N		

## Dane materiałowe

Materiał izolacyjny	LCP	Barwny	czarny
Tabela kolorów (podobny)	RAL 9011	grupa materiałów izolacyjnych	IIIa
Opór izolacji	$\geq 10^{10} \Omega$	Moisture Level (MSL)	1
Klasa palności wg UL 94	V-0	podstawowy materiał styku	stop miedzi
Materiał styków	Stop Cu	Powierzchnia styku	Złoto na niklu
Struktura warstwowa wtyku	$\geq 2 \mu\text{m Ni} / \geq 0.4 \mu\text{m PdNi} / \geq 0.05 \mu\text{m Au}$	Temperatura magazynowania, min.	-40 °C
Temperatura magazynowania, max.	70 °C	Temperatura pracy, min.	-55 °C
Temperatura pracy, max.	125 °C		

## Dane znamionowe wg IEC

Prąd znamionowy, min. liczba biegunów 2.8 A (Tu=20°C)		Odstęp izolacyjny po izolacji, min.	0.4 mm
Odstęp izolacyjny powietrzny, min.	0.4 mm		

## Dane znamionowe wg UL 1977

Odniesienie do wartości znamionowych	W specyfikacji podano wartości minimalne,	Napięcie znamionowe (UL 1977) (nieaktualne)	150 V
--------------------------------------	---	---	-------

**Dane techniczne**szczegóły – patrz  
certyfikat.**Opakowanie**

opakowanie	Tape	Długość VPE	350.00 mm
Szerokość VPE	345.00 mm	Wysokość VPE	135.00 mm

**Ważna informacja**

Zgodność IPC	Zgodność: produkty są projektowane, wytwarzane oraz dostarczane zgodnie z uznanymi normami międzynarodowymi, właściwości produktów są zgodne z gwarantowanymi w karcie katalogowej lub ich jakość wykonania jest zgodna z wymogami klasy 2 wg IPC-A-610. Na życzenie mogą być ocenione dalsze wymagania dotyczące produktów.
--------------	--

Uwagi

**Klasyfikacje**

ETIM 8.0	EC002637	ETIM 9.0	EC002637
ETIM 10.0	EC002637	ECLASS 14.0	27-46-02-01
ECLASS 15.0	27-46-02-01		

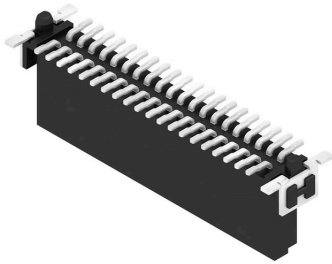
## FFH9 S1/40V F1 B RL

**Weidmüller Interface GmbH & Co. KG**  
 Klingenbergstraße 26  
 D-32758 Detmold  
 Germany

www.weidmueller.com

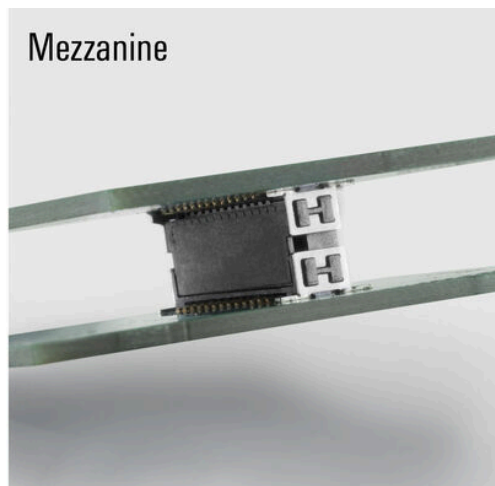
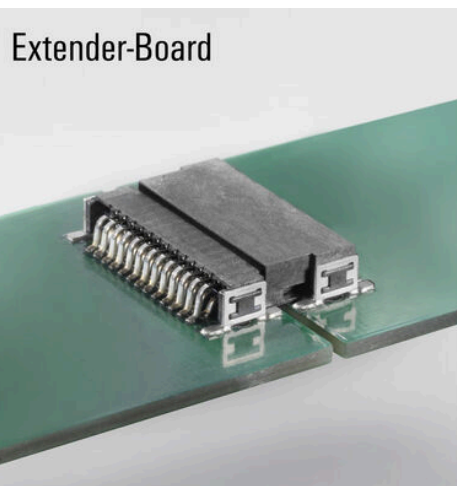
## Rysunki

### Zdjęcie produktu



### Rysunek wymiarowany

Type	Order no.	No. of poles	A	B	C	D	E	G
FFH9 S1/27V F1 B RL	2347140000	12	45.26	82.71	82.2	82.2	82.2	2.48
FFH9 S1/27V F1 B RL	2347260000	18	6.89	13.21	15.24	17.91	18.81	3.73
FFH9 S1/27V F1 B RL	2347380000	24	11.43	19.85	21.78	24.45	24.45	5
FFH9 S1/27V F1 B RL	2347500000	30	16.24	28.65	31.53	34.2	34.2	7.34
FFH9 S1/27V F1 B RL	2347620000	36	21.27	39.66	43.41	46.08	46.08	10.18
FFH9 S1/27V F1 B RL	2347740000	42	26.51	52.87	57.66	62.45	62.45	13.52
FFH9 S1/27V F1 B RL	2347860000	48	31.96	68.28	74.64	80.61	80.61	17.26
FFH9 S1/27V F1 B RL	2347980000	54	37.61	84.89	92.49	98.46	98.46	21.5
FFH9 S1/27V F1 B RL	2348100000	60	43.46	102.7	111.66	120.63	120.63	26.24
FFH9 S1/27V F1 B RL	2348220000	66	49.51	121.71	132.21	141.18	141.18	31.48
FFH9 S1/27V F1 B RL	2348340000	72	55.76	141.82	153.46	162.43	162.43	37.22
FFH9 S1/27V F1 B RL	2348460000	78	62.31	163.03	175.83	184.8	184.8	43.46
FFH9 S1/27V F1 B RL	2348580000	84	69.06	185.34	199.44	208.41	208.41	50.2
FFH9 S1/27V F1 B RL	2348700000	90	76.11	208.75	215.25	224.22	224.22	57.44
FFH9 S1/27V F1 B RL	2348820000	96	83.46	233.26	232.26	241.23	241.23	65.18
FFH9 S1/27V F1 B RL	2348940000	102	91.11	258.87	249.27	258.24	258.24	73.42
FFH9 S1/27V F1 B RL	2349060000	108	99.06	285.58	267.58	276.55	276.55	82.16
FFH9 S1/27V F1 B RL	2349180000	114	107.31	313.49	287.49	296.46	296.46	91.4
FFH9 S1/27V F1 B RL	2349300000	120	115.86	342.6	308.6	317.57	317.57	101.14
FFH9 S1/27V F1 B RL	2349420000	126	124.71	372.91	331.91	341.54	341.54	111.38
FFH9 S1/27V F1 B RL	2349540000	132	133.86	404.42	357.42	367.05	367.05	122.12
FFH9 S1/27V F1 B RL	2349660000	138	143.31	437.13	384.13	393.76	393.76	133.36
FFH9 S1/27V F1 B RL	2349780000	144	153.06	471.14	412.14	421.71	421.71	145.1
FFH9 S1/27V F1 B RL	2349900000	150	163.11	506.45	441.45	450.42	450.42	157.34
FFH9 S1/27V F1 B RL	2350020000	156	173.46	543.06	472.06	481.03	481.03	170.08
FFH9 S1/27V F1 B RL	2350140000	162	184.11	580.97	504.97	513.94	513.94	183.32
FFH9 S1/27V F1 B RL	2350260000	168	195.06	620.18	539.18	548.15	548.15	197.06
FFH9 S1/27V F1 B RL	2350380000	174	206.31	660.69	574.69	583.66	583.66	211.3
FFH9 S1/27V F1 B RL	2350500000	180	217.86	702.5	611.5	619.63	619.63	226.04
FFH9 S1/27V F1 B RL	2350620000	186	229.71	745.61	650.61	658.68	658.68	241.28
FFH9 S1/27V F1 B RL	2350740000	192	241.86	790.02	691.02	699.09	699.09	257.02
FFH9 S1/27V F1 B RL	2350860000	198	254.31	835.73	733.73	741.8	741.8	273.26
FFH9 S1/27V F1 B RL	2350980000	204	267.06	882.84	778.84	786.91	786.91	290.0
FFH9 S1/27V F1 B RL	2351100000	210	280.11	931.35	825.35	833.42	833.42	307.24
FFH9 S1/27V F1 B RL	2351220000	216	293.46	981.26	873.26	881.33	881.33	324.98
FFH9 S1/27V F1 B RL	2351340000	222	307.11	1032.57	922.57	930.64	930.64	343.22
FFH9 S1/27V F1 B RL	2351460000	228	321.06	1085.28	973.28	981.35	981.35	361.96
FFH9 S1/27V F1 B RL	2351580000	234	335.31	1139.39	1025.39	1033.46	1033.46	381.2
FFH9 S1/27V F1 B RL	2351700000	240	350.86	1194.9	1078.9	1086.97	1086.97	400.94
FFH9 S1/27V F1 B RL	2351820000	246	366.71	1251.81	1133.81	1141.88	1141.88	421.18
FFH9 S1/27V F1 B RL	2351940000	252	382.86	1309.92	1189.92	1197.99	1197.99	441.92
FFH9 S1/27V F1 B RL	2352060000	258	399.31	1369.23	1247.23	1255.3	1255.3	463.16
FFH9 S1/27V F1 B RL	2352180000	264	416.06	1429.84	1305.84	1313.91	1313.91	484.9
FFH9 S1/27V F1 B RL	2352300000	270	433.11	1491.75	1365.75	1373.82	1373.82	507.14
FFH9 S1/27V F1 B RL	2352420000	276	450.46	1554.96	1427.46	1435.53	1435.53	530.88
FFH9 S1/27V F1 B RL	2352540000	282	468.11	1619.47	1490.47	1498.54	1498.54	555.12
FFH9 S1/27V F1 B RL	2352660000	288	486.06	1685.28	1554.28	1562.35	1562.35	580.86
FFH9 S1/27V F1 B RL	2352780000	294	504.31	1752.39	1619.39	1627.46	1627.46	607.1
FFH9 S1/27V F1 B RL	2352900000	300	522.86	1820.8	1685.8	1693.91	1693.91	633.84
FFH9 S1/27V F1 B RL	2353020000	306	541.71	1890.51	1753.51	1761.62	1761.62	661.08
FFH9 S1/27V F1 B RL	2353140000	312	560.86	1961.62	1822.62	1830.73	1830.73	688.82
FFH9 S1/27V F1 B RL	2353260000	318	580.31	2034.13	1893.13	1901.24	1901.24	717.06
FFH9 S1/27V F1 B RL	2353380000	324	600.06	2107.94	1965.94	1974.05	1974.05	745.8
FFH9 S1/27V F1 B RL	2353500000	330	620.11	2183.05	2040.05	2048.12	2048.12	775.04
FFH9 S1/27V F1 B RL	2353620000	336	640.46	2259.46	2116.46	2124.57	2124.57	804.78
FFH9 S1/27V F1 B RL	2353740000	342	661.11	2337.17	2194.17	2202.28	2202.28	835.02
FFH9 S1/27V F1 B RL	2353860000	348	682.06	2416.18	2274.18	2282.29	2282.29	865.76
FFH9 S1/27V F1 B RL	2353980000	354	703.31	2496.49	2355.49	2363.6	2363.6	897.0
FFH9 S1/27V F1 B RL	2354100000	360	724.86	2578.1	2438.1	2446.21	2446.21	928.74
FFH9 S1/27V F1 B RL	2354220000	366	746.71	2660.91	2522.91	2531.02	2531.02	960.98
FFH9 S1/27V F1 B RL	2354340000	372	768.86	2745.92	2609.92	2618.03	2618.03	993.72
FFH9 S1/27V F1 B RL	2354460000	378	791.31	2832.13	2698.13	2706.24	2706.24	1026.96
FFH9 S1/27V F1 B RL	2354580000	384	814.06	2919.54	2788.54	2796.75	2796.75	1060.7
FFH9 S1/27V F1 B RL	2354700000	390	837.11	3008.15	2880.15	2888.36	2888.36	1094.94
FFH9 S1/27V F1 B RL	2354820000	396	860.46	3097.96	2972.96	2981.17	2981.17	1129.68
FFH9 S1/27V F1 B RL	2354940000	402	884.11	3189.07	3067.07	3075.28	3075.28	1164.92
FFH9 S1/27V F1 B RL	2355060000	408	908.06	3281.48	3162.48	3170.69	3170.69	1200.66
FFH9 S1/27V F1 B RL	2355180000	414	932.31	3375.19	3259.19	3267.8	3267.8	1236.9
FFH9 S1/27V F1 B RL	2355300000	420	956.86	3470.2	3357.2	3365.01	3365.01	1273.64
FFH9 S1/27V F1 B RL	2355420000	426	981.71	3566.51	3456.51	3464.22	3464.22	1310.88
FFH9 S1/27V F1 B RL	2355540000	432	1006.86	3664.12	3557.12	3564.93	3564.93	1348.62
FFH9 S1/27V F1 B RL	2355660000	438	1032.31	3762.93	3659.93	3667.74	3667.74	1386.86
FFH9 S1/27V F1 B RL	2355780000	444	1058.06	3862.94	3764.94	3772.75	3772.75	1425.6
FFH9 S1/27V F1 B RL	2355900000	450	1084.11	3964.15	3871.15	3879.56	3879.56	1464.84
FFH9 S1/27V F1 B RL	2356020000	456	1110.46	4066.56	3979.56	3988.07	3988.07	1504.58
FFH9 S1/27V F1 B RL	2356140000	462	1137.11	4170.17	4089.17	4097.78	4097.78	1544.82
FFH9 S1/27V F1 B RL	2356260000	468	1164.06	4274.98	4199.98	4207.79	4207.79	1585.56
FFH9 S1/27V F1 B RL	2356380000	474	1191.31	4380.99	4311.99	4320.8	4320.8	1626.8
FFH9 S1/27V F1 B RL	2356500000	480	1218.86	4488.2	4425.2	4433.91	4433.91	1668.54
FFH9 S1/27V F1 B RL	2356620000	486	1246.71	4596.61	4540.61	4549.42	4549.42	1710.78
FFH9 S1/27V F1 B RL	2356740000	492	1274.86	4706.22	4657.22	4666.23	4666.23	1753.52
FFH9 S1/27V F1 B RL	2356860000	498	1303.31	4816.93	4774.93	4784.04	4784.04	1796.76
FFH9 S1/27V F1 B RL	2356980000	504	1332.06	4928.74	4894.74	4904.05	4904.05	1840.5
FFH9 S1/27V F1 B RL	2357100000	510	1361.11	5041.65	5016.65	5026.26	5026.26	1884.74
FFH9 S1/27V F1 B RL	2357220000	516	1390.46	5155.66	5140.66	5150.67	5150.67	1929.48
FFH9 S1/27V F1 B RL	2357340000	522	1420.11	5270.77	5266.77	5276.68	5276.68	1974.72
FFH9 S1/27V F1 B RL	2357460000	528	1450.06	5386.98	5394.98	5404.79	5404.79	2020.46
FFH9 S1/27V F1 B RL	2357580000	534	1480.31	5504.29	5524.29	5534.0	5534.0	2066.7
FFH9 S1/27V F1 B RL	2357700000	540	1510.86	5622.7	5655.7	5665.31	5665.31	2113.44
FFH9 S1/27V F1 B RL	2357820000	546	1541.71	5742.21	5788.21	5797.62	5797.62	2160.68
FFH9 S1/27V F1 B RL	2357940000	552	1572.86	5862.82	5922.82	5932.03	5932.03	2208.42
FFH9 S1/27V F1 B RL	2358060000	558	1604.31	5984.53	6059.53	6068.54	6068.54	2256.66
FFH9 S1/27V F1 B RL	2358180000	564	1636.06	6107.34	6198.34	6207.15	6207.15	2305.4
FFH9 S1/27V F1 B RL	2358300000	570	1668.11	6231.25	6339.25	6347.86	6347.86	2354.64
FFH9 S1/27V F1 B RL	2358420000	576	1700.46	6356.26	6482.26	6490.67	6490.67	



## Elementy współpracujące

www.weidmueller.com

## FMH - męska końcówka, przyłącze płytki



OMNIMATE® - złącza między płytkowe  
 Uniwersalna konstrukcja kompaktowych urządzeń  
 Zastosowanie przyszłościowych systemów łączących, jak również optymalizacja procesów produkcyjnych, ma coraz większe znaczenie dla rozwoju wydajnych urządzeń przemysłowych, stosowanych w technologii przemysłu 4.0. OMNIMATE® Złącza między płytkowe wyróżniają się podziałką 1,27 mm a ich różne wersje zapewniają maksymalną uniwersalność. Uniwersalna konstrukcja urządzeń - Przemysłowe zagęszczenie połączone z wysoką elastycznością połączeń (Mezzanine, Mother-to-Daughter, karta rozszerzenia, kabel do płytki) Przystosowanie do automatyzacji - Przystosowanie do automatycznego procesu montażowego dzięki wysokiej precyzji i małe tolerancji położenia płaszczyzn styków oraz mocowania SMT Niezawodne styki - Do 500 cykli łączenia dzięki przystosowanej do warunków przemysłowych powierzchni z powłoką ze złota (PdNi-Au) Przystosowanie do procesów technologicznych - Wysoka wydajność Materiał LCP do lutowania rozplwlowego  
 Możliwość skalowania - Różne wysokości i wysoki współczynnik nakładania styków umożliwiają zastosowania do szerokiego zakresu od 12 – 80 styków. Wytrzymała miniaturyzacja - proste i bezpieczne podłączenie możliwe nawet w niekorzystnych warunkach montażowych - np. nachylenie lub przesunięcie.

## Ogólne dane zamówieniowe

Typ	FMH S1/40H F1 B RL	Wersja
Nr zam.	<a href="#">2747210000</a>	Złącze wtykowe do druku, Listwa męska, Przyłącze lutowane SMD,
GTIN (EAN)	4064675001034	Raster w mm (P): 1.27 mm, Liczba biegunów: 40, 90°, Tape
Ilość	560 ST	

## Elementy współpracujące

## FMH1 - Listwa męska, przyłącze płytki (wysokość stosu 1,75 mm)



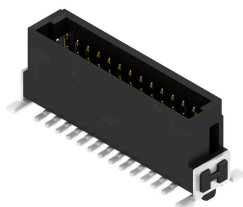
OMNIMATE® - złącza między płytkowe  
 Uniwersalna konstrukcja kompaktowych urządzeń  
 Zastosowanie przyszłościowych systemów łączących, jak również optymalizacja procesów produkcyjnych, ma coraz większe znaczenie dla rozwoju wydajnych urządzeń przemysłowych, stosowanych w technologii przemysłu 4.0. OMNIMATE® Złącza między płytkowe wyróżniają się podziałką 1,27 mm a ich różne wersje zapewniają maksymalną uniwersalność. Uniwersalna konstrukcja urządzeń - Przemysłowe zagęszczenie połączone z wysoką elastycznością połączeń (Mezzanine, Mother-to-Daughter, karta rozszerzenia, kabel do płytki) Przystosowanie do automatyzacji - Przystosowanie do automatycznego procesu montażowego dzięki wysokiej precyzji i małe tolerancji położenia płaszczyzn styków oraz mocowania SMT Niezawodne styki - Do 500 cykli łączenia dzięki przystosowanej do warunków przemysłowych powierzchni z powłoką ze złota (PdNi-Au) Przystosowanie do procesów technologicznych - Wysoka wydajność Materiał LCP do lutowania rozplwawowego  
 Możliwość skalowania - Różne wysokości i wysoki współczynnik nakładania styków umożliwiają zastosowania do szerokiego zakresu od 12 – 80 styków. Wytrzymała miniaturyzacja - proste i bezpieczne podłączenie możliwe nawet w niekorzystnych warunkach montażowych - np. nachylenie lub przesunięcie.

## Ogólne dane zamówieniowe

Typ	FMH1 S1/40V F1 B RL	Wersja
Nr zam.	<a href="#">2747030000</a>	Złącze wtykowe do druku, Listwa męska, Przyłącze lutowane SMD,
GTIN (EAN)	4064675001485	Raster w mm (P): 1.27 mm, Liczba biegunów: 40, 180°, Tape
Ilość	280 ST	

## Elementy współpracujące

## FMH3 - Listwa męska, przyłącze płytki (wysokość stosu 3,25 mm)



OMNIMATE® - złącza między płytkowe  
 Uniwersalna konstrukcja kompaktowych urządzeń  
 Zastosowanie przyszłościowych systemów łączących, jak również optymalizacja procesów produkcyjnych, ma coraz większe znaczenie dla rozwoju wydajnych urządzeń przemysłowych, stosowanych w technologii przemysłu 4.0. OMNIMATE® Złącza między płytkowe wyróżniają się podziałką 1,27 mm a ich różne wersje zapewniają maksymalną uniwersalność. Uniwersalna konstrukcja urządzeń - Przemysłowe zagęszczenie połączone z wysoką elastycznością połączeń (Mezzanine, Mother-to-Daughter, karta rozszerzenia, kabel do płytki) Przystosowanie do automatyzacji - Przystosowanie do automatycznego procesu montażowego dzięki wysokiej precyzji i małe tolerancji położenia płaszczyzn styków oraz mocowania SMT Niezawodne styki - Do 500 cykli łączenia dzięki przystosowanej do warunków przemysłowych powierzchni z powłoką ze złota (PdNi-Au) Przystosowanie do procesów technologicznych - Wysoka wydajność Materiał LCP do lutowania rozplwlowego  
 Możliwość skalowania - Różne wysokości i wysoki współczynnik nakładania styków umożliwiają zastosowania do szerokiego zakresu od 12 – 80 styków. Wytrzymała miniaturyzacja - proste i bezpieczne podłączenie możliwe nawet w niekorzystnych warunkach montażowych - np. nachylenie lub przesunięcie.

## Ogólne dane zamówieniowe

Typ	FMH3 S1/40V F1 B RL	Wersja
Nr zam.	<a href="#">2747120000</a>	Złącze wtykowe do druku, Listwa męska, Przyłącze lutowane SMD,
GTIN (EAN)	4064675001164	Raster w mm (P): 1.27 mm, Liczba biegunów: 40, 180°, Tape
Ilość	280 ST	