

A2T 2.5 BK

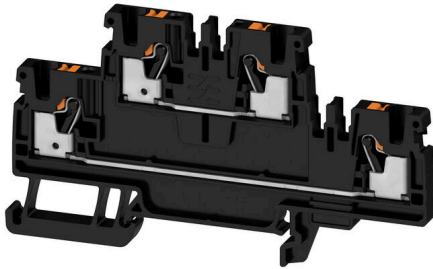
Weidmüller Interface GmbH & Co. KG

Klingenbergstraße 26

D-32758 Detmold

Germany

www.weidmueller.com



Przesyłanie zasilania, sygnałów i danych, jest klasycznym wymogiem w elektrotechnice i prefabrykacji rozdzielnic. Materiał izolacyjny, technologia łączeniowa i konstrukcja złązek, są właściwościami różnicującymi. Złączki szeregowo przelotowe nadają się do łączenia i/lub podłączenia jednego bądź kilku przewodów. Mogą mieć jeden lub więcej poziomów połączeń z tym samym potencjałem lub izolowanych od siebie.

Ogólne dane zamówieniowe

| | |
|------------|---|
| Wersja | Przelotowa rzędowa listwa zaciskowa, Złączka szeregowo dwupoziomowa, PUSH IN, 2.5 mm ² , 800 V, 24 A, czarny |
| Nr zam. | 2744270000 |
| Typ | A2T 2.5 BK |
| GTIN (EAN) | 4064675270256 |
| Ilość | 50 szt. |

A2T 2.5 BK

Weidmüller Interface GmbH & Co. KG

Klingenbergstraße 26

D-32758 Detmold

Germany

www.weidmueller.com

Dane techniczne

Dopuszczenia

Atesty



ROHS Zgodny

UL File Number Search [Witryna UL](#)

Nr certyfikatu (cURusEX) E184763

Wymiary i masa

| | | | |
|------------|---------|------------------|-------------|
| Głębokość | 50.5 mm | Głębokość (cale) | 1.9882 inch |
| Wysokość | 90 mm | Wysokość (cale) | 3.5433 inch |
| Szerokość | 5.1 mm | Szerokość (cale) | 0.2008 inch |
| Masa netto | 13.17 g | | |

Temperatury

| | | | |
|--|----------------|---|----------------|
| Temperatura magazynowania | -25 °C...55 °C | Temperatura otoczenia | -60 °C...85 °C |
| długotrwała temperatura użytkowa, min. | -60 °C | długotrwała temperatura użytkowa, maks. | 130 °C |

Zgodność produktu z wymogami środowiska naturalnego

| | |
|-----------------------------------|--------------------------|
| Status zgodności z dyrektywą RoHS | Zgodne, bez wyłączenia |
| REACH SVHC | Bez SVHC powyżej 0,1 wt% |

Dane znamionowe IECEx/ATEX

| | | | |
|--------------------------------|---------------------|---------------------------------|---------------------|
| nr certyfikatu (ATEX) | TUEV16ATEX7909U | Nr certyfikatu (IECEx) | IECExTUR16.0036U |
| Napięcie maks. (ATEX) | 550 V | Prąd (ATEX) | 20 A |
| Maks. przekrój przewodu (ATEX) | 2.5 mm ² | Napięcie maks. (IECEx) | 550 V |
| Prąd (IECEx) | 20 A | Maks. przekrój przewodu (IECEx) | 2.5 mm ² |

Informacje ogólne

przekrój przyłączeniowy przewodu AWG, AWG 12 maks.

przekrój przyłącza przewodu AWG, min. AWG 28

Normy IEC 60947-7-1

Szyna montażowa TS 35

Przewody zaciskane (kolejne przyłącze)

Rodzaj przyłącza, kolejne przyłącze PUSH IN

dalsze dane techniczne

| | | | |
|--|-----------------|----------------|-------|
| otwarte strony | z prawej strony | zatraskowe | Tak |
| wersja przetestowana pod kątem eksplozji | Tak | rodzaj montażu | TS 35 |

dane tworzywa

| | | | |
|---------------------------------|--------------|-------------------------|--------|
| Materiał podstawowy | Wemid | Barwny | czarny |
| kolor elementów uruchamiających | pomarańczowy | Klasa palności wg UL 94 | V-0 |

A2T 2.5 BK

Weidmüller Interface GmbH & Co. KG

Klingenbergstraße 26

D-32758 Detmold

Germany

www.weidmueller.com

Dane techniczne

dane znamionowe

| | | | |
|---|---------------------|-----------------------------|---------------|
| Przekrój pomiarowy | 2.5 mm ² | Napięcie znamionowe | 800 V |
| Znamionowe napięcie stałe | 800 V | Znamionowe natężenie prądu | 24 A |
| Prąd przy maksymalnym przewodowaniu | 24 A | Normy | IEC 60947-7-1 |
| Rezystancja objętościowa wg IEC 60947-7-x | 1.33 mΩ | Znamionowe napięcie udarowe | 8 kV |
| Moc stratna zgodnie z wymaganiami IEC0.77 W 60947-7-x | | Kategoria przepięciowa | III |
| Stopień zanieczyszczenia | 3 | | |

parametry systemu

| | | | |
|---------------------------------|-----|---------------------------|-------|
| niezbędna płyta zamykająca | Tak | Liczba potencjałów | 2 |
| liczba poziomów | 2 | liczba zacisków na poziom | 2 |
| poziomy wewnętrznie zmostkowane | Nie | Szyna montażowa | TS 35 |
| Funkcja PE | Nie | Funkcja PEN | Nie |

przewody zaciskane (złącze wymiarowane)

| | |
|---|----------------------|
| sprawdzian trzpieniowy wg 60 947-1 | A3 |
| przekrój przyłączeniowy przewodu AWG,AWG 12 maks. | |
| kierunek podłączenia | u góry |
| Długość odizolowania | 10 mm |
| Rodzaj przyłącza 2 | PUSH IN |
| Rodzaj przyłącza | PUSH IN |
| liczba przyłączy | 4 |
| Zakres zaciskania, maks. | 4 mm ² |
| Zakres zaciskania, min. | 0.14 mm ² |
| Wielkość ostrza | 0,6 x 3,5 mm |
| przekrój przyłącza przewodu AWG, min. | AWG 28 |
| Przekrój przyłącza przewodu, cienki przewód wielodrutowy z tulejkami kablowymi DIN 46228/4, maks. | 2.5 mm ² |
| Przekrój przyłącza przewodu, cienki przewód wielodrutowy z tulejkami kablowymi DIN 46228/4, min. | 0.5 mm ² |
| Przekrój przyłącza przewodu, cienki przewód wielodrutowy z tulejkami kablowymi DIN 46228/1, maks. | 4 mm ² |
| Przekrój przyłącza przewodu, cienki przewód wielodrutowy z tulejkami kablowymi DIN 46228/1, min. | 0.5 mm ² |
| Przekrój przyłącza przewodu, z cienkiego 4 mm ² drutu, maks. | |
| Przekrój przyłącza przewodu, cienki przewód wielodrutowy, min. | 0.5 mm ² |
| Maks. przekrój przyłącza, przewód wielodrutowy, maks. | 4 mm ² |
| Maks. przekrój przyłącza, przewód wielodrutowy, min. | 0.5 mm ² |
| bliźniacza tulejka kablowa, maks. | 0.75 mm ² |
| bliźniacza tulejka kablowa, min. | 0.5 mm ² |
| Przekrój przyłącza przewodów, przewód jednodrutowy, maks. | 2.5 mm ² |
| Przekrój przyłącza przewodów, przewód jednodrutowy, min. | 0.5 mm ² |

A2T 2.5 BK

Weidmüller Interface GmbH & Co. KG

Klingenbergstraße 26

D-32758 Detmold

Germany

www.weidmueller.com

Dane techniczne

| | | | |
|--|--|---------------------|----------------------|
| Długość rurki dla okucia z zakończeniem kablowym z kołnierzem z tworzywa sztucznego DIN 46228/4 | Długość rurki | min. | 6 mm |
| | | maks. | 8 mm |
| | Przekrój poprzeczny przyłączanego przewodu | min. | 0.14 mm ² |
| | | maks. | 0.34 mm ² |
| | Długość rurki | min. | 6 mm |
| | | maks. | 12 mm |
| Długość rurki dla podwójnej końcówki tulejkowej | Przekrój poprzeczny przyłączanego przewodu | min. | 0.5 mm ² |
| | | maks. | 1 mm ² |
| | Długość rurki | min. | 8 mm |
| | | maks. | 12 mm |
| | Przekrój poprzeczny przyłączanego przewodu | min. | 1.5 mm ² |
| | | maks. | 2.5 mm ² |
| Długość rurki dla okucia z zakończeniem kablowym bez kołnierza z tworzywa sztucznego DIN 46228/1 | Długość rurki | min. | 8 mm |
| | | maks. | 12 mm |
| | Przekrój poprzeczny przyłączanego przewodu | min. | 0.5 mm ² |
| | | maks. | 0.75 mm ² |
| | Długość rurki | znamionowy | 5 mm |
| | Przekrój poprzeczny przyłączanego przewodu | znamionowy | 0.25 mm ² |
| | Długość rurki | min. | 6 mm |
| | | maks. | 10 mm |
| | Przekrój poprzeczny przyłączanego przewodu | min. | 0.5 mm ² |
| | | maks. | 1 mm ² |
| | Długość rurki | min. | 7 mm |
| | | maks. | 12 mm |
| Przekrój poprzeczny przyłączanego przewodu | min. | 1.5 mm ² | |
| | maks. | 4 mm ² | |

Klasyfikacje

| | | | |
|-------------|-------------|-------------|-------------|
| ETIM 8.0 | EC000897 | ETIM 9.0 | EC000897 |
| ETIM 10.0 | EC000897 | ECLASS 14.0 | 27-25-01-02 |
| ECLASS 15.0 | 27-25-01-02 | | |



A2T 2.5 BK

Weidmüller Interface GmbH & Co. KG

Klingenbergstraße 26

D-32758 Detmold

Germany

www.weidmueller.com

Akcesoria

Płytki zamykające i płytki separacyjne



Płytki separacyjne i płyty zamykające są niezbędnymi akcesoriami dla złączek szeregowych. Płytki separacyjne zapewniają optyczną i elektryczną separację poszczególnych potencjałów i grup funkcjonalnych, zwiększając bezpieczeństwo i zapewniając przejrzystą strukturę wewnątrz szafy sterującej. Płyta zamykająca zamyka rząd złączek szeregowych po bokach, chroniąc je przed kontaktem z częściami pod napięciem i gwarantując czyste, stabilne wykończenie. Oba komponenty są precyzyjnie dopasowane do odpowiednich serii złączek szeregowych firmy Weidmüller, przyczyniając się do bezpiecznego, zgodnego z przepisami i profesjonalnego okablowania.

Ogólne dane zamówieniowe

| | | |
|------------|----------------------------|---------------------------|
| Typ | AEP 2T 2.5 | Wersja |
| Nr zam. | 1547690000 | Seria A, Płyta zamykająca |
| GTIN (EAN) | 4050118441048 | |
| Ilość | 20 ST | |

| | | |
|------------|----------------------------|---------------------------|
| Typ | AEP 2T 2.5 BL | Wersja |
| Nr zam. | 1547700000 | Seria A, Płyta zamykająca |
| GTIN (EAN) | 4050118441055 | |
| Ilość | 20 ST | |

Adapter testowy i gniazda testowe



Adaptory testowe i wtyki kontrolne są wykorzystywane do połączeń elektrycznych między złączkami i urządzeniami testującymi. W ten sposób można ustanowić styk elektryczny w stanie okablowanym i w łatwy sposób dokonać pomiarów.

Ogólne dane zamówieniowe

| | | |
|------------|----------------------------|---|
| Typ | ATPG 1.5-10 L | Wersja |
| Nr zam. | 1991890000 | Zacisk pomiarowy (terminal), 1.5 mm ² , 250 V, 0.2 A |
| GTIN (EAN) | 4050118376647 | |
| Ilość | 50 ST | |

| | | |
|------------|----------------------------|---|
| Typ | ATPG 2.5 MI-R | Wersja |
| Nr zam. | 1991960000 | Zacisk pomiarowy (terminal), 1.5 mm ² , 250 V, 0.2 A |
| GTIN (EAN) | 4050118376685 | |
| Ilość | 50 ST | |

Akcesoria

Mostki poprzeczne



Rozdział lub mnożenie potencjału do przylegających złązek odbywa się za pomocą mostków poprzecznych. Unika się dodatkowej pracy wymaganej do wykonania okablowania. Nawet w przypadku uszkodzenia biegunów nadal zapewniona jest niezawodność styku w złączkach. Nasza oferta obejmuje mostki poprzeczne wtykowe i wkręcane do złązek modułowych.

Ogólne dane zamówieniowe

| | | |
|------------|----------------------------|---|
| Typ | ZQV 2.5N/10 | Wersja |
| Nr zam. | 1527690000 | Złącze krosujące (terminal), wtykany, pomarańczowy, 24 A, Liczba |
| GTIN (EAN) | 4050118447989 | biegunów: 10, Raster w mm (P): 5.10, Izolowany: Tak, Szerokość: |
| Ilość | 20 ST | 48.7 mm |
| Typ | ZQV 2.5N/10 BL | Wersja |
| Nr zam. | 1527880000 | Złącze krosujące (terminal), wtykany, niebieski, 24 A, Liczba |
| GTIN (EAN) | 4050118448573 | biegunów: 10, Raster w mm (P): 5.10, Izolowany: Tak, Szerokość: |
| Ilość | 20 ST | 48.7 mm |
| Typ | ZQV 2.5N/10 RD | Wersja |
| Nr zam. | 2108910000 | Złącze krosujące (terminal), wtykany, czerwony, 24 A, Liczba |
| GTIN (EAN) | 4050118486018 | biegunów: 10, Raster w mm (P): 5.10, Izolowany: Tak, Szerokość: |
| Ilość | 20 ST | 48.7 mm |
| Typ | ZQV 2.5N/2 | Wersja |
| Nr zam. | 1527540000 | Złącze krosujące (terminal), wtykany, pomarańczowy, 24 A, Liczba |
| GTIN (EAN) | 4050118448467 | biegunów: 2, Raster w mm (P): 5.10, Izolowany: Tak, Szerokość: 7.9 |
| Ilość | 60 ST | mm |
| Typ | ZQV 2.5N/2 BL | Wersja |
| Nr zam. | 1527740000 | Złącze krosujące (terminal), wtykany, niebieski, 24 A, Liczba |
| GTIN (EAN) | 4050118448658 | biegunów: 2, Raster w mm (P): 5.10, Izolowany: Tak, Szerokość: 7.9 |
| Ilość | 60 ST | mm |
| Typ | ZQV 2.5N/2 RD | Wersja |
| Nr zam. | 2108470000 | Złącze krosujące (terminal), wtykany, czerwony, 24 A, Liczba |
| GTIN (EAN) | 4050118448542 | biegunów: 2, Raster w mm (P): 5.10, Izolowany: Tak, Szerokość: 7.9 |
| Ilość | 60 ST | mm |
| Typ | ZQV 2.5N/20 | Wersja |
| Nr zam. | 1527720000 | Złącze krosujące (terminal), wtykany, pomarańczowy, 24 A, Liczba |
| GTIN (EAN) | 4050118447972 | biegunów: 20, Raster w mm (P): 5.10, Izolowany: Tak, Szerokość: 102 |
| Ilość | 20 ST | mm |
| Typ | ZQV 2.5N/20 BL | Wersja |
| Nr zam. | 1527890000 | Złącze krosujące (terminal), wtykany, niebieski, 24 A, Liczba |
| GTIN (EAN) | 4050118448566 | biegunów: 20, Raster w mm (P): 5.10, Izolowany: Tak, Szerokość: 102 |
| Ilość | 20 ST | mm |
| Typ | ZQV 2.5N/20 RD | Wersja |
| Nr zam. | 2108920000 | Złącze krosujące (terminal), wtykany, czerwony, 24 A, Liczba |
| GTIN (EAN) | 4050118485899 | biegunów: 20, Raster w mm (P): 5.10, Izolowany: Tak, Szerokość: 102 |
| Ilość | 20 ST | mm |
| Typ | ZQV 2.5N/3 | Wersja |
| Nr zam. | 1527570000 | Złącze krosujące (terminal), wtykany, pomarańczowy, 24 A, Liczba |
| GTIN (EAN) | 4050118448450 | biegunów: 3, Raster w mm (P): 5.10, Izolowany: Tak, Szerokość: 13 |
| Ilość | 60 ST | mm |

A2T 2.5 BK

Weidmüller Interface GmbH & Co. KG

Klingenbergstraße 26

D-32758 Detmold

Germany

www.weidmueller.com

Akcesoria

| | | |
|------------|----------------------------|---|
| Typ | ZQV 2.5N/3 BL | Wersja |
| Nr zam. | 1527770000 | Złącze krosujące (terminal), wtykany, niebieski, 24 A, Liczba |
| GTIN (EAN) | 4050118448641 | biegunów: 3, Raster w mm (P): 5.10, Izolowany: Tak, Szerokość: 13 |
| Ilość | 60 ST | mm |
| Typ | ZQV 2.5N/3 RD | Wersja |
| Nr zam. | 2108690000 | Złącze krosujące (terminal), wtykany, czerwony, 24 A, Liczba |
| GTIN (EAN) | 4050118448535 | biegunów: 3, Raster w mm (P): 5.10, Izolowany: Tak, Szerokość: 13 |
| Ilość | 60 ST | mm |
| Typ | ZQV 2.5N/4 | Wersja |
| Nr zam. | 1527590000 | Złącze krosujące (terminal), wtykany, pomarańczowy, 24 A, Liczba |
| GTIN (EAN) | 4050118448443 | biegunów: 4, Raster w mm (P): 5.10, Izolowany: Tak, Szerokość: 18.1 |
| Ilość | 60 ST | mm |
| Typ | ZQV 2.5N/4 BL | Wersja |
| Nr zam. | 1527780000 | Złącze krosujące (terminal), wtykany, niebieski, 24 A, Liczba |
| GTIN (EAN) | 4050118448634 | biegunów: 4, Raster w mm (P): 5.10, Izolowany: Tak, Szerokość: 18.1 |
| Ilość | 60 ST | mm |
| Typ | ZQV 2.5N/4 RD | Wersja |
| Nr zam. | 2108700000 | Złącze krosujące (terminal), wtykany, czerwony, 24 A, Liczba |
| GTIN (EAN) | 4050118448528 | biegunów: 4, Raster w mm (P): 5.10, Izolowany: Tak, Szerokość: 18.1 |
| Ilość | 60 ST | mm |
| Typ | ZQV 2.5N/5 | Wersja |
| Nr zam. | 1527620000 | Złącze krosujące (terminal), wtykany, pomarańczowy, 24 A, Liczba |
| GTIN (EAN) | 4050118448436 | biegunów: 5, Raster w mm (P): 5.10, Izolowany: Tak, Szerokość: 23.2 |
| Ilość | 20 ST | mm |
| Typ | ZQV 2.5N/5 BL | Wersja |
| Nr zam. | 1527790000 | Złącze krosujące (terminal), wtykany, niebieski, 24 A, Liczba |
| GTIN (EAN) | 4050118448627 | biegunów: 5, Raster w mm (P): 5.10, Izolowany: Tak, Szerokość: 23.2 |
| Ilość | 20 ST | mm |
| Typ | ZQV 2.5N/5 RD | Wersja |
| Nr zam. | 2108710000 | Złącze krosujące (terminal), wtykany, czerwony, 24 A, Liczba |
| GTIN (EAN) | 4050118448511 | biegunów: 5, Raster w mm (P): 5.10, Izolowany: Tak, Szerokość: 23.2 |
| Ilość | 20 ST | mm |
| Typ | ZQV 2.5N/50 | Wersja |
| Nr zam. | 1527730000 | Złącze krosujące (terminal), wtykany, pomarańczowy, 24 A, Liczba |
| GTIN (EAN) | 4050118411362 | biegunów: 50, Raster w mm (P): 5.10, Izolowany: Tak, Szerokość: 255 |
| Ilość | 5 ST | mm |
| Typ | ZQV 2.5N/50 BL | Wersja |
| Nr zam. | 1527920000 | Złącze krosujące (terminal), wtykany, niebieski, 24 A, Liczba |
| GTIN (EAN) | 4050118448559 | biegunów: 50, Raster w mm (P): 5.10, Izolowany: Tak, Szerokość: 255 |
| Ilość | 5 ST | mm |
| Typ | ZQV 2.5N/50 RD | Wersja |
| Nr zam. | 2109000000 | Złącze krosujące (terminal), wtykany, czerwony, 24 A, Liczba |
| GTIN (EAN) | 4050118486001 | biegunów: 50, Raster w mm (P): 5.10, Izolowany: Tak, Szerokość: 255 |
| Ilość | 5 ST | mm |
| Typ | ZQV 2.5N/6 | Wersja |
| Nr zam. | 1527630000 | Złącze krosujące (terminal), wtykany, pomarańczowy, 24 A, Liczba |
| GTIN (EAN) | 4050118448429 | biegunów: 6, Raster w mm (P): 5.10, Izolowany: Tak, Szerokość: 28.3 |
| Ilość | 20 ST | mm |
| Typ | ZQV 2.5N/6 BL | Wersja |
| Nr zam. | 1527820000 | Złącze krosujące (terminal), wtykany, niebieski, 24 A, Liczba |
| GTIN (EAN) | 4050118448610 | biegunów: 6, Raster w mm (P): 5.10, Izolowany: Tak, Szerokość: 28.3 |
| Ilość | 20 ST | mm |

A2T 2.5 BK

Weidmüller Interface GmbH & Co. KG

Klingenbergstraße 26

D-32758 Detmold

Germany

www.weidmueller.com

Akcesoria

| | | |
|------------|----------------------------|---|
| Typ | ZQV 2.5N/6 RD | Wersja |
| Nr zam. | 2108720000 | Złącze krosujące (terminal), wtykany, czerwony, 24 A, Liczba |
| GTIN (EAN) | 4050118448504 | biegunów: 6, Raster w mm (P): 5.10, Izolowany: Tak, Szerokość: 28.3 |
| Ilość | 20 ST | mm |
| Typ | ZQV 2.5N/7 | Wersja |
| Nr zam. | 1527640000 | Złącze krosujące (terminal), wtykany, pomarańczowy, 24 A, Liczba |
| GTIN (EAN) | 4050118448412 | biegunów: 7, Raster w mm (P): 5.10, Izolowany: Tak, Szerokość: 33.4 |
| Ilość | 20 ST | mm |
| Typ | ZQV 2.5N/7 BL | Wersja |
| Nr zam. | 1527830000 | Złącze krosujące (terminal), wtykany, niebieski, 24 A, Liczba |
| GTIN (EAN) | 4050118448603 | biegunów: 7, Raster w mm (P): 5.10, Izolowany: Tak, Szerokość: 33.4 |
| Ilość | 20 ST | mm |
| Typ | ZQV 2.5N/7 RD | Wersja |
| Nr zam. | 2108810000 | Złącze krosujące (terminal), wtykany, czerwony, 24 A, Liczba |
| GTIN (EAN) | 4050118448498 | biegunów: 7, Raster w mm (P): 5.10, Izolowany: Tak, Szerokość: 33.4 |
| Ilość | 20 ST | mm |
| Typ | ZQV 2.5N/8 | Wersja |
| Nr zam. | 1527670000 | Złącze krosujące (terminal), wtykany, pomarańczowy, 24 A, Liczba |
| GTIN (EAN) | 4050118448405 | biegunów: 8, Raster w mm (P): 5.10, Izolowany: Tak, Szerokość: 38.5 |
| Ilość | 20 ST | mm |
| Typ | ZQV 2.5N/8 RD | Wersja |
| Nr zam. | 2108870000 | Złącze krosujące (terminal), wtykany, czerwony, 24 A, Liczba |
| GTIN (EAN) | 4050118448481 | biegunów: 8, Raster w mm (P): 5.10, Izolowany: Tak, Szerokość: 38.5 |
| Ilość | 20 ST | mm |
| Typ | ZQV 2.5N/8 BL | Wersja |
| Nr zam. | 1527840000 | Złącze krosujące (terminal), wtykany, niebieski, 24 A, Liczba |
| GTIN (EAN) | 4050118448597 | biegunów: 8, Raster w mm (P): 5.10, Izolowany: Tak, Szerokość: 38.5 |
| Ilość | 20 ST | mm |
| Typ | ZQV 2.5N/9 | Wersja |
| Nr zam. | 1527680000 | Złącze krosujące (terminal), wtykany, pomarańczowy, 24 A, Liczba |
| GTIN (EAN) | 4050118447996 | biegunów: 9, Raster w mm (P): 5.10, Izolowany: Tak, Szerokość: 43.6 |
| Ilość | 20 ST | mm |
| Typ | ZQV 2.5N/9 BL | Wersja |
| Nr zam. | 1527870000 | Złącze krosujące (terminal), wtykany, niebieski, 24 A, Liczba |
| GTIN (EAN) | 4050118448580 | biegunów: 9, Raster w mm (P): 5.10, Izolowany: Tak, Szerokość: 43.6 |
| Ilość | 20 ST | mm |
| Typ | ZQV 2.5N/9 RD | Wersja |
| Nr zam. | 2108900000 | Złącze krosujące (terminal), wtykany, czerwony, 24 A, Liczba |
| GTIN (EAN) | 4050118448474 | biegunów: 9, Raster w mm (P): 5.10, Izolowany: Tak, Szerokość: 43.6 |
| Ilość | 20 ST | mm |

A2T 2.5 BK

Weidmüller Interface GmbH & Co. KG

Klingenbergstraße 26

D-32758 Detmold

Germany

www.weidmueller.com

Akcesoria

neutralna



Dekafix (DEK) jest uniwersalnym oznaczniakiem do wszystkich przewodów oraz wtyków, a także podzespołów elektronicznych. System jest idealny do krótkich sekwencji numerycznych oraz pasuje do szerokiego asortymentu fabrycznie zadrukowanych oznaczniaków.

Paski umożliwiające szybkie instalowanie, wymagające tylko jednej operacji. Druk jest wyraźnie czytelny, kontrastowy i dostępny w różnych szerokościach. Szeroki asortyment oznaczniaków gotowych do użycia Paski umożliwiające szybkie instalowanie Oznaczniki złącz, pasujące do wszystkich złącz kablowych Weidmüller Dostępne jako niewypełnione karty MultiCard lub karty ze standardowym nadrukiem Do nadruku na zamówienie: Prosimy o przesłanie pliku z oprogramowaniem etykietującym M-Print PRO lub M-Print PRO Online (bez instalacji) zgodnie z naszymi specyfikacjami etykietowania.

Ogólne dane zamówieniowe

| | | |
|------------|----------------------------|---|
| Typ | DEK 5/5 MC NE BR | Wersja |
| Nr zam. | 1249870000 | Dekafix, Znakowanie zacisków, 5 x 5 mm, Raster w mm (P): 5.00 |
| GTIN (EAN) | 4050118051865 | Weidmueller, brązowy |
| Ilość | 1000 ST | |

V0



Dekafix (DEK) jest uniwersalnym oznaczniakiem do wszystkich przewodów oraz wtyków, a także podzespołów elektronicznych. System jest idealny do krótkich sekwencji numerycznych oraz pasuje do szerokiego asortymentu fabrycznie zadrukowanych oznaczniaków.

Paski umożliwiające szybkie instalowanie, wymagające tylko jednej operacji. Druk jest wyraźnie czytelny, kontrastowy i dostępny w różnych szerokościach. Szeroki asortyment oznaczniaków gotowych do użycia Paski umożliwiające szybkie instalowanie Oznaczniki złącz, pasujące do wszystkich złącz kablowych Weidmüller Dostępne jako niewypełnione karty MultiCard lub karty ze standardowym nadrukiem Do nadruku na zamówienie: Prosimy o przesłanie pliku z oprogramowaniem etykietującym M-Print PRO lub M-Print PRO Online (bez instalacji) zgodnie z naszymi specyfikacjami etykietowania.

Ogólne dane zamówieniowe

| | | |
|------------|----------------------------|---|
| Typ | DEK 5/5 MC NE V0 WS | Wersja |
| Nr zam. | 1388530000 | Dekafix, Znakowanie zacisków, 5 x 5 mm, Raster w mm (P): 5.00 |
| GTIN (EAN) | 4050118188622 | Weidmueller, biały |
| Ilość | 1000 ST | |

A2T 2.5 BK

Weidmüller Interface GmbH & Co. KG

Klingenbergstraße 26

D-32758 Detmold

Germany

www.weidmueller.com

Akcesoria

neutralna



Dekafix (DEK) jest uniwersalnym oznaczniakiem do wszystkich przewodów oraz wtyków, a także podzespołów elektronicznych. System jest idealny do krótkich sekwencji numerycznych oraz pasuje do szerokiego asortymentu fabrycznie zadrukowanych oznaczniaków.

Paski umożliwiające szybkie instalowanie, wymagające tylko jednej operacji. Druk jest wyraźnie czytelny, kontrastowy i dostępny w różnych szerokościach. Szeroki asortyment oznaczniaków gotowych do użycia Paski umożliwiające szybkie instalowanie Oznaczniaki złącz, pasujące do wszystkich złącz kablowych Weidmüller Dostępne jako niewypełnione karty MultiCard lub karty ze standardowym nadrukiem Do nadruku na zamówienie: Prosimy o przesłanie pliku z oprogramowaniem etykietującym M-Print PRO lub M-Print PRO Online (bez instalacji) zgodnie z naszymi specyfikacjami etykietowania.

Ogólne dane zamówieniowe

| | | |
|------------|----------------------------|---|
| Typ | DEK 5/5 MC NE VI | Wersja |
| Nr zam. | 1249860000 | Dekafix, Znakowanie zacisków, 5 x 5 mm, Raster w mm (P): 5.00 |
| GTIN (EAN) | 4050118042764 | Weidmueller, fioletowy |
| Ilość | 1000 ST | |

druk specjalny



Dekafix (DEK) jest uniwersalnym oznaczniakiem do wszystkich przewodów oraz wtyków, a także podzespołów elektronicznych. System jest idealny do krótkich sekwencji numerycznych oraz pasuje do szerokiego asortymentu fabrycznie zadrukowanych oznaczniaków.

Paski umożliwiające szybkie instalowanie, wymagające tylko jednej operacji. Druk jest wyraźnie czytelny, kontrastowy i dostępny w różnych szerokościach. Szeroki asortyment oznaczniaków gotowych do użycia Paski umożliwiające szybkie instalowanie Oznaczniaki złącz, pasujące do wszystkich złącz kablowych Weidmüller Dostępne jako niewypełnione karty MultiCard lub karty ze standardowym nadrukiem Do nadruku na zamówienie: Prosimy o przesłanie pliku z oprogramowaniem etykietującym M-Print PRO lub M-Print PRO Online (bez instalacji) zgodnie z naszymi specyfikacjami etykietowania.

Ogólne dane zamówieniowe

| | | |
|------------|----------------------------|---|
| Typ | DEK 5/5 MC SDR | Wersja |
| Nr zam. | 1609810000 | Dekafix, Znakowanie zacisków, 5 x 5 mm, Raster w mm (P): 5.00 |
| GTIN (EAN) | 4008190456597 | Weidmueller, według życzenia klienta |
| Ilość | 200 ST | |

neutralna



Dekafix (DEK) jest uniwersalnym oznaczniakiem do wszystkich przewodów oraz wtyków, a także podzespołów elektronicznych. System jest idealny do krótkich sekwencji numerycznych oraz pasuje do szerokiego asortymentu fabrycznie zadrukowanych oznaczniaków.

Paski umożliwiające szybkie instalowanie, wymagające tylko jednej operacji. Druk jest wyraźnie czytelny, kontrastowy i dostępny w różnych szerokościach. Szeroki asortyment oznaczniaków gotowych do użycia Paski umożliwiające szybkie instalowanie Oznaczniaki złącz, pasujące do wszystkich złącz kablowych Weidmüller Dostępne jako niewypełnione karty MultiCard lub karty ze standardowym nadrukiem Do nadruku na zamówienie: Prosimy o przesłanie pliku z oprogramowaniem etykietującym M-Print PRO lub M-Print PRO Online (bez instalacji) zgodnie z naszymi specyfikacjami etykietowania.

Ogólne dane zamówieniowe

| | | |
|------------|----------------------------|---|
| Typ | DEK 5/5 MC NE BL | Wersja |
| Nr zam. | 1609801693 | Dekafix, Znakowanie zacisków, 5 x 5 mm, Raster w mm (P): 5.00 |
| GTIN (EAN) | 4008190397166 | Weidmueller, niebieski |
| Ilość | 1000 ST | |
| Typ | DEK 5/5 MC NE GE | Wersja |
| Nr zam. | 1609801687 | Dekafix, Znakowanie zacisków, 5 x 5 mm, Raster w mm (P): 5.00 |
| GTIN (EAN) | 4008190397135 | Weidmueller, żółty |
| Ilość | 1000 ST | |
| Typ | DEK 5/5 MC NE GN | Wersja |
| Nr zam. | 1609801688 | Dekafix, Znakowanie zacisków, 5 x 5 mm, Raster w mm (P): 5.00 |
| GTIN (EAN) | 4008190397142 | Weidmueller, zielony |
| Ilość | 1000 ST | |
| Typ | DEK 5/5 MC NE GR | Wersja |
| Nr zam. | 1609801691 | Dekafix, Znakowanie zacisków, 5 x 5 mm, Raster w mm (P): 5.00 |
| GTIN (EAN) | 4008190397159 | Weidmueller, szary |
| Ilość | 1000 ST | |
| Typ | DEK 5/5 MC NE OR | Wersja |
| Nr zam. | 1238340000 | Dekafix, Znakowanie zacisków, 5 x 5 mm, Raster w mm (P): 5.00 |
| GTIN (EAN) | 4050118062632 | Weidmueller, pomarańczowy |
| Ilość | 1000 ST | |
| Typ | DEK 5/5 MC NE RT | Wersja |
| Nr zam. | 1609801686 | Dekafix, Znakowanie zacisków, 5 x 5 mm, Raster w mm (P): 5.00 |
| GTIN (EAN) | 4008190397128 | Weidmueller, czerwony |
| Ilość | 1000 ST | |
| Typ | DEK 5/5 MC NE SW | Wersja |
| Nr zam. | 1457550000 | Dekafix, Znakowanie zacisków, 5 x 5 mm, Raster w mm (P): 5.00 |
| GTIN (EAN) | 4050118263817 | Weidmueller, czarny |
| Ilość | 1000 ST | |
| Typ | DEK 5/5 MC NE WS | Wersja |
| Nr zam. | 1609801044 | Dekafix, Znakowanie zacisków, 5 x 5 mm, Raster w mm (P): 5.00 |
| GTIN (EAN) | 4008190397111 | Weidmueller, biały |
| Ilość | 1000 ST | |

A2T 2.5 BK

Weidmüller Interface GmbH & Co. KG

Klingenbergstraße 26

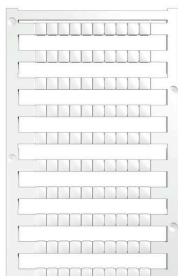
D-32758 Detmold

Germany

www.weidmueller.com

Akcesoria

Plus



Dekafix (DEK) jest uniwersalnym oznaczniakiem do wszystkich przewodów oraz wtyków, a także podzespołów elektronicznych. System jest idealny do krótkich sekwencji numerycznych oraz pasuje do szerokiego asortymentu fabrycznie zadrukowanych oznaczniaków.

Paski umożliwiające szybkie instalowanie, wymagające tylko jednej operacji. Druk jest wyraźnie czytelny, kontrastowy i dostępny w różnych szerokościach. Szeroki asortyment oznaczniaków gotowych do użycia Paski umożliwiające szybkie instalowanie Oznaczniaki złącz, pasujące do wszystkich złącz kablowych Weidmüller Dostępne jako niewypełnione karty MultiCard lub karty ze standardowym nadrukiem Do nadruku na zamówienie: Prosimy o przesłanie pliku z oprogramowaniem etykietującym M-Print PRO lub M-Print PRO Online (bez instalacji) zgodnie z naszymi specyfikacjami etykietowania.

Ogólne dane zamówieniowe

| | | |
|------------|----------------------------|---|
| Typ | DEK 5/5 PLUS MC NE GE | Wersja |
| Nr zam. | 1907520000 | Dekafix, Znakowanie zacisków, 5 x 5 mm, Raster w mm (P): 5.00 |
| GTIN (EAN) | 4032248532100 | Weidmueller, żółty |
| Ilość | 1000 ST | |
| Typ | DEK 5/5 PLUS MC NE WS | Wersja |
| Nr zam. | 1854490000 | Dekafix, Znakowanie zacisków, 5 x 5 mm, Raster w mm (P): 5.00 |
| GTIN (EAN) | 4032248393596 | Weidmueller, biały |
| Ilość | 1000 ST | |

druk specjalny



Dekafix (DEK) jest uniwersalnym oznaczniakiem do wszystkich przewodów oraz wtyków, a także podzespołów elektronicznych. System jest idealny do krótkich sekwencji numerycznych oraz pasuje do szerokiego asortymentu fabrycznie zadrukowanych oznaczniaków.

Paski umożliwiające szybkie instalowanie, wymagające tylko jednej operacji. Druk jest wyraźnie czytelny, kontrastowy i dostępny w różnych szerokościach. Szeroki asortyment oznaczniaków gotowych do użycia Paski umożliwiające szybkie instalowanie Oznaczniaki złącz, pasujące do wszystkich złącz kablowych Weidmüller Dostępne jako niewypełnione karty MultiCard lub karty ze standardowym nadrukiem Do nadruku na zamówienie: Prosimy o przesłanie pliku z oprogramowaniem etykietującym M-Print PRO lub M-Print PRO Online (bez instalacji) zgodnie z naszymi specyfikacjami etykietowania.

A2T 2.5 BK

Weidmüller Interface GmbH & Co. KG

Klingenbergstraße 26

D-32758 Detmold

Germany

www.weidmueller.com

Akcesoria

Ogólne dane zamówieniowe

| | | |
|------------|----------------------------|---|
| Typ | DEK 5/5 PLUS MC SDR | Wersja |
| Nr zam. | 1854500000 | Dekafix, Znakowanie zacisków, 5 x 5 mm, Raster w mm (P): 5.00 |
| GTIN (EAN) | 4032248393602 | Weidmueller, według życzenia klienta |
| Ilość | 200 ST | |

neutralna



Dekafix (DEK) jest uniwersalnym oznaczniakiem do wszystkich przewodów oraz wtyków, a także podzespołów elektronicznych. System jest idealny do krótkich sekwencji numerycznych oraz pasuje do szerokiego asortymentu fabrycznie zadrukowanych oznaczniaków.

Paski umożliwiające szybkie instalowanie, wymagające tylko jednej operacji. Druk jest wyraźnie czytelny, kontrastowy i dostępny w różnych szerokościach.

Szeroki asortyment oznaczniaków gotowych do użycia Paski umożliwiające szybkie instalowanie Oznaczniki złącz, pasujące do wszystkich złącz kablowych Weidmüller Dostępne jako niewypełnione karty MultiCard lub karty ze standardowym nadrukiem Do nadruku na zamówienie: Prosimy o przesłanie pliku z oprogramowaniem etykietującym M-Print PRO lub M-Print PRO Online (bez instalacji) zgodnie z naszymi specyfikacjami etykietowania.

Ogólne dane zamówieniowe

| | | |
|------------|----------------------------|---|
| Typ | DEK 5/5 S MC NE WS | Wersja |
| Nr zam. | 1341620000 | Dekafix, Znakowanie zacisków, 5 x 5 mm, Raster w mm (P): 5.00 |
| GTIN (EAN) | 4050118145793 | Weidmueller, biały |
| Ilość | 400 ST | |

druk specjalny



Dekafix (DEK) jest uniwersalnym oznaczniakiem do wszystkich przewodów oraz wtyków, a także podzespołów elektronicznych. System jest idealny do krótkich sekwencji numerycznych oraz pasuje do szerokiego asortymentu fabrycznie zadrukowanych oznaczniaków.

Paski umożliwiające szybkie instalowanie, wymagające tylko jednej operacji. Druk jest wyraźnie czytelny, kontrastowy i dostępny w różnych szerokościach.

Szeroki asortyment oznaczniaków gotowych do użycia Paski umożliwiające szybkie instalowanie Oznaczniki złącz, pasujące do wszystkich złącz kablowych Weidmüller Dostępne jako niewypełnione karty MultiCard lub karty ze standardowym nadrukiem Do nadruku na zamówienie: Prosimy o przesłanie pliku z oprogramowaniem etykietującym M-Print PRO lub M-Print PRO Online (bez instalacji) zgodnie z naszymi specyfikacjami etykietowania.

A2T 2.5 BK

Weidmüller Interface GmbH & Co. KG

Klingenbergstraße 26

D-32758 Detmold

Germany

www.weidmueller.com

Akcesoria

Ogólne dane zamówieniowe

| | | |
|------------|----------------------------|---|
| Typ | DEK 5/5 S MC SDR | Wersja |
| Nr zam. | 1341590000 | Dekafix, Znakowanie zacisków, 5 x 5 mm, Raster w mm (P): 5.00 |
| GTIN (EAN) | 4050118146042 | Weidmueller, według życzenia klienta |
| Ilość | 80 ST | |
| Typ | WS 10/5 M PLUS MC SDR | Wersja |
| Nr zam. | 2007770000 | WS, Znakowanie zacisków, 10 x 5 mm, Raster w mm (P): 5.00 |
| GTIN (EAN) | 4050118393279 | Weidmueller, Allen-Bradley, według życzenia klienta |
| Ilość | 120 ST | |

neutralna



Oznaczniki WS idealnie pasują do złączek z serii W. Dzięki kompatybilności systemowej, szyldy WS można też mocować na produktach z serii I oraz serii Z. Duże powierzchnie opisowe pozwalają nie tylko na używanie długich ciągów znaków, lecz również na rozbięcie opisu na kilka linijek.

Oznaczniki WS idealnie nadają się do etykiet z długimi, indywidualnie tworzonymi ciągami znaków. Sprawdzony format MultiCard umożliwia wykonanie wydruku drukarką PrintJet Connect lub systemem typu Plotter.

Mogą być umieszczone na taśmie lub pojedynczo. Oznaczniki w sprawdzonym formacie MultiCard. Do nadruku na zamówienie: Prosimy o przesłanie pliku z oprogramowaniem etykietującym M-Print PRO lub M-Print PRO Online (bez instalacji) zgodnie z naszymi specyfikacjami etykietowania.

Ogólne dane zamówieniowe

| | | |
|------------|----------------------------|---|
| Typ | WS 10/5 M PLUS MC NE WS | Wersja |
| Nr zam. | 2003770000 | WS, Znakowanie zacisków, 10 x 5 mm, Raster w mm (P): 5.00 |
| GTIN (EAN) | 4050118424447 | Weidmueller, Allen-Bradley, biały |
| Ilość | 600 ST | |
| Typ | WS 10/5 M MC NE WS | Wersja |
| Nr zam. | 1792000000 | WS, Znakowanie zacisków, 10 x 5 mm, Raster w mm (P): 5.00 |
| GTIN (EAN) | 4032248223862 | Weidmueller, Allen-Bradley, biały |
| Ilość | 720 ST | |

A2T 2.5 BK

Weidmüller Interface GmbH & Co. KG

Klingenbergstraße 26

D-32758 Detmold

Germany

www.weidmueller.com

Akcesoria

druk specjalny



Oznaczniki WS idealnie pasują do złączek z serii W. Dzięki kompatybilności systemowej, szyldy WS można też mocować na produktach z serii I oraz serii Z. Duże powierzchnie opisowe pozwalają nie tylko na używanie długich ciągów znaków, lecz również na rozbięcie opisu na kilka linijek.

Oznaczniki WS idealnie nadają się do etykiet z długimi, indywidualnie tworzonymi ciągami znaków. Sprawdzony format MultiCard umożliwia wykonanie wydruku drukarką PrintJet Connect lub systemem typu Plotter.

Mogą być umieszczone na taśmie lub pojedynczo. Oznaczniki w sprawdzonym formacie MultiCard. Do nadruku na zamówienie: Prosimy o przesłanie pliku z oprogramowaniem etykietującym M-Print PRO lub M-Print PRO Online (bez instalacji) zgodnie z naszymi specyfikacjami etykietowania.

Ogólne dane zamówieniowe

| | | |
|------------|----------------------------|---|
| Typ | WS 10/5 MC M SDR | Wersja |
| Nr zam. | 1792010000 | WS, Znakowanie zacisków, 10 x 5 mm, Raster w mm (P): 5.00 |
| GTIN (EAN) | 4032248223879 | Weidmueller, Allen-Bradley, według życzenia klienta |
| Ilość | 144 ST | |

neutralna



Oznaczniki WS idealnie pasują do złączek z serii W. Dzięki kompatybilności systemowej, szyldy WS można też mocować na produktach z serii I oraz serii Z. Duże powierzchnie opisowe pozwalają nie tylko na używanie długich ciągów znaków, lecz również na rozbięcie opisu na kilka linijek.

Oznaczniki WS idealnie nadają się do etykiet z długimi, indywidualnie tworzonymi ciągami znaków. Sprawdzony format MultiCard umożliwia wykonanie wydruku drukarką PrintJet Connect lub systemem typu Plotter.

Mogą być umieszczone na taśmie lub pojedynczo. Oznaczniki w sprawdzonym formacie MultiCard. Do nadruku na zamówienie: Prosimy o przesłanie pliku z oprogramowaniem etykietującym M-Print PRO lub M-Print PRO Online (bez instalacji) zgodnie z naszymi specyfikacjami etykietowania.

Ogólne dane zamówieniowe

| | | |
|------------|----------------------------|---|
| Typ | WS 10/5 MC NE BL | Wersja |
| Nr zam. | 1773531693 | WS, Znakowanie zacisków, 10 x 5 mm, Raster w mm (P): 5.00 |
| GTIN (EAN) | 4032248141814 | Weidmueller, Allen-Bradley, niebieski |
| Ilość | 720 ST | |
| Typ | WS 10/5 MC NE GE | Wersja |
| Nr zam. | 1773531687 | WS, Znakowanie zacisków, 10 x 5 mm, Raster w mm (P): 5.00 |
| GTIN (EAN) | 4032248141753 | Weidmueller, Allen-Bradley, żółty |
| Ilość | 720 ST | |

A2T 2.5 BK

Weidmüller Interface GmbH & Co. KG

Klingenbergstraße 26

D-32758 Detmold

Germany

www.weidmueller.com

Akcesoria

| | | |
|------------|----------------------------|---|
| Typ | WS 10/5 MC NE RT | Wersja |
| Nr zam. | 1773531686 | WS, Znakowanie zacisków, 10 x 5 mm, Raster w mm (P): 5.00 |
| GTIN (EAN) | 4032248141746 | Weidmueller, Allen-Bradley, czerwony |
| Ilość | 720 ST | |
| Typ | WS 10/5 MC NE WS | Wersja |
| Nr zam. | 1635000000 | WS, Znakowanie zacisków, 10 x 5 mm, Raster w mm (P): 5.00 |
| GTIN (EAN) | 4008190261948 | Weidmueller, Allen-Bradley, biały |
| Ilość | 720 ST | |

druk specjalny



Oznaczniki WS idealnie pasują do złączek z serii W. Dzięki kompatybilności systemowej, szyldy WS można też mocować na produktach z serii I oraz serii Z. Duże powierzchnie opisowe pozwalają nie tylko na używanie długich ciągów znaków, lecz również na rozbięcie opisu na kilka linijek.

Oznaczniki WS idealnie nadają się do etykiet z długimi, indywidualnie tworzonymi ciągami znaków. Sprawdzony format MultiCard umożliwia wykonanie wydruku drukarką PrintJet Connect lub systemem typu Plotter.

Mogą być umieszczone na taśmie lub pojedynczo. Oznaczniki w sprawdzonym formacie MultiCard. Do nadruku na zamówienie: Prosimy o przesłanie pliku z oprogramowaniem etykietującym M-Print PRO lub M-Print PRO Online (bez instalacji) zgodnie z naszymi specyfikacjami etykietowania.

Ogólne dane zamówieniowe

| | | |
|------------|----------------------------|---|
| Typ | WS 10/5 MC SDR | Wersja |
| Nr zam. | 1635010000 | WS, Znakowanie zacisków, 10 x 5 mm, Raster w mm (P): 5.00 |
| GTIN (EAN) | 4008190456634 | Weidmueller, Allen-Bradley, według życzenia klienta |
| Ilość | 144 ST | |

neutralna



Oznaczniki WS idealnie pasują do złączek z serii W. Dzięki kompatybilności systemowej, szyldy WS można też mocować na produktach z serii I oraz serii Z. Duże powierzchnie opisowe pozwalają nie tylko na używanie długich ciągów znaków, lecz również na rozbięcie opisu na kilka linijek.

Oznaczniki WS idealnie nadają się do etykiet z długimi, indywidualnie tworzonymi ciągami znaków. Sprawdzony format MultiCard umożliwia wykonanie wydruku drukarką PrintJet Connect lub systemem typu Plotter.

Mogą być umieszczone na taśmie lub pojedynczo. Oznaczniki w sprawdzonym formacie MultiCard. Do nadruku na zamówienie: Prosimy o przesłanie pliku z oprogramowaniem etykietującym M-Print PRO lub M-Print PRO Online (bez instalacji) zgodnie z naszymi specyfikacjami etykietowania.

A2T 2.5 BK

Weidmüller Interface GmbH & Co. KG

Klingenbergstraße 26

D-32758 Detmold

Germany

www.weidmueller.com

Akcesoria

Ogólne dane zamówieniowe

| | | |
|------------|----------------------------|---|
| Typ | WS 10/5 PLUS MC NE WS | Wersja |
| Nr zam. | 1046380000 | WS, Znakowanie zacisków, 10 x 5 mm, Raster w mm (P): 5.00 |
| GTIN (EAN) | 4032248782086 | Weidmueller, Allen-Bradley, biały |
| Ilość | 600 ST | |

druk specjalny



Oznaczniki WS idealnie pasują do złączek z serii W. Dzięki kompatybilności systemowej, szyldy WS można też mocować na produktach z serii I oraz serii Z. Duże powierzchnie opisowe pozwalają nie tylko na używanie długich ciągów znaków, lecz również na rozbięcie opisu na kilka linijek.

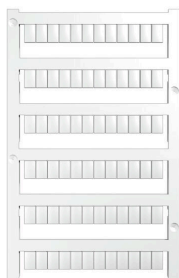
Oznaczniki WS idealnie nadają się do etykiet z długimi, indywidualnie tworzonymi ciągami znaków. Sprawdzony format MultiCard umożliwia wykonanie wydruku drukarką PrintJet Connect lub systemem typu Plotter.

Mogą być umieszczone na taśmie lub pojedynczo. Oznaczniki w sprawdzonym formacie MultiCard. Do nadruku na zamówienie: Prosimy o przesłanie pliku z oprogramowaniem etykietującym M-Print PRO lub M-Print PRO Online (bez instalacji) zgodnie z naszymi specyfikacjami etykietowania.

Ogólne dane zamówieniowe

| | | |
|------------|----------------------------|---|
| Typ | WS 10/5 PLUS MC SDR | Wersja |
| Nr zam. | 1046320000 | WS, Znakowanie zacisków, 10 x 5 mm, Raster w mm (P): 5.00 |
| GTIN (EAN) | 4032248782024 | Weidmueller, Allen-Bradley, według życzenia Klienta |
| Ilość | 120 ST | |

neutralna



Oznaczniki WS idealnie pasują do złączek z serii W. Dzięki kompatybilności systemowej, szyldy WS można też mocować na produktach z serii I oraz serii Z. Duże powierzchnie opisowe pozwalają nie tylko na używanie długich ciągów znaków, lecz również na rozbięcie opisu na kilka linijek.

Oznaczniki WS idealnie nadają się do etykiet z długimi, indywidualnie tworzonymi ciągami znaków. Sprawdzony format MultiCard umożliwia wykonanie wydruku drukarką PrintJet Connect lub systemem typu Plotter.

Mogą być umieszczone na taśmie lub pojedynczo. Oznaczniki w sprawdzonym formacie MultiCard. Do nadruku na zamówienie: Prosimy o przesłanie pliku z oprogramowaniem etykietującym M-Print PRO lub M-Print PRO Online (bez instalacji) zgodnie z naszymi specyfikacjami etykietowania.

Ogólne dane zamówieniowe

| | | |
|------------|----------------------------|--|
| Typ | WS 8/5 MC NE BL | Wersja |
| Nr zam. | 1773521693 | WS, Znakowanie zacisków, 8 x 5 mm, Raster w mm (P): 5.00 |
| GTIN (EAN) | 4032248141715 | Weidmueller, Allen-Bradley, niebieski |
| Ilość | 720 ST | |

A2T 2.5 BK

Weidmüller Interface GmbH & Co. KG

Klingenbergstraße 26

D-32758 Detmold

Germany

www.weidmueller.com

Akcesoria

| | | |
|------------|----------------------------|--|
| Typ | WS 8/5 MC NE GE | Wersja |
| Nr zam. | 1773521687 | WS, Znakowanie zacisków, 8 x 5 mm, Raster w mm (P): 5.00 |
| GTIN (EAN) | 4032248141548 | Weidmueller, Allen-Bradley, żółty |
| Ilość | 720 ST | |
| Typ | WS 8/5 MC NE OR | Wersja |
| Nr zam. | 1773521690 | WS, Znakowanie zacisków, 8 x 5 mm, Raster w mm (P): 5.00 |
| GTIN (EAN) | 4032248143092 | Weidmueller, Allen-Bradley, pomarańczowy |
| Ilość | 720 ST | |
| Typ | WS 8/5 MC NE RT | Wersja |
| Nr zam. | 1773521686 | WS, Znakowanie zacisków, 8 x 5 mm, Raster w mm (P): 5.00 |
| GTIN (EAN) | 4032248141531 | Weidmueller, Allen-Bradley, czerwony |
| Ilość | 720 ST | |
| Typ | WS 8/5 MC NE WS | Wersja |
| Nr zam. | 1640740000 | WS, Znakowanie zacisków, 8 x 5 mm, Raster w mm (P): 5.00 |
| GTIN (EAN) | 4008190279103 | Weidmueller, Allen-Bradley, biały |
| Ilość | 720 ST | |

druk specjalny



Oznaczniki WS idealnie pasują do złączy z serii W. Dzięki kompatybilności systemowej, szyldy WS można też mocować na produktach z serii I oraz serii Z. Duże powierzchniowe opisy pozwalają nie tylko na używanie długich ciągów znaków, lecz również na rozbięcie opisu na kilka linijek.

Oznaczniki WS idealnie nadają się do etykiet z długimi, indywidualnie tworzonymi ciągami znaków. Sprawdzony format MultiCard umożliwia wykonanie wydruku drukarką PrintJet Connect lub systemem typu Plotter.

Mogą być umieszczone na taśmie lub pojedynczo. Oznaczniki w sprawdzonym formacie MultiCard. Do nadruku na zamówienie: Prosimy o przesłanie pliku z oprogramowaniem etykietującym M-Print PRO lub M-Print PRO Online (bez instalacji) zgodnie z naszymi specyfikacjami etykietowania.

Ogólne dane zamówieniowe

| | | |
|------------|----------------------------|--|
| Typ | WS 8/5 MC SDR | Wersja |
| Nr zam. | 1640750000 | WS, Znakowanie zacisków, 8 x 5 mm, Raster w mm (P): 5.00 |
| GTIN (EAN) | 4008190456627 | Weidmueller, Allen-Bradley, według życzenia klienta |
| Ilość | 144 ST | |

A2T 2.5 BK

Weidmüller Interface GmbH & Co. KG

Klingenbergstraße 26

D-32758 Detmold

Germany

www.weidmueller.com

Akcesoria

neutralna



Oznaczniki WS idealnie pasują do złączek z serii W. Dzięki kompatybilności systemowej, szyldy WS można też mocować na produktach z serii I oraz serii Z. Duże powierzchnie opisowe pozwalają nie tylko na używanie długich ciągów znaków, lecz również na rozbięcie opisu na kilka linijek.

Oznaczniki WS idealnie nadają się do etykiet z długimi, indywidualnie tworzonymi ciągami znaków. Sprawdzony format MultiCard umożliwia wykonanie wydruku drukarką PrintJet Connect lub systemem typu Plotter.

Mogą być umieszczone na taśmie lub pojedynczo. Oznaczniki w sprawdzonym formacie MultiCard. Do nadruku na zamówienie: Prosimy o przesłanie pliku z oprogramowaniem etykietującym M-Print PRO lub M-Print PRO Online (bez instalacji) zgodnie z naszymi specyfikacjami etykietowania.

Ogólne dane zamówieniowe

| | | |
|------------|----------------------------|--|
| Typ | WS 8/5 PLUS MC NE WS | Wersja |
| Nr zam. | 1951870000 | WS, Znakowanie zacisków, 8 x 5 mm, Raster w mm (P): 5.00 |
| GTIN (EAN) | 4032248631605 | Weidmueller, Allen-Bradley, biały |
| Ilość | 600 ST | |

druk specjalny



Oznaczniki WS idealnie pasują do złączek z serii W. Dzięki kompatybilności systemowej, szyldy WS można też mocować na produktach z serii I oraz serii Z. Duże powierzchnie opisowe pozwalają nie tylko na używanie długich ciągów znaków, lecz również na rozbięcie opisu na kilka linijek.

Oznaczniki WS idealnie nadają się do etykiet z długimi, indywidualnie tworzonymi ciągami znaków. Sprawdzony format MultiCard umożliwia wykonanie wydruku drukarką PrintJet Connect lub systemem typu Plotter.

Mogą być umieszczone na taśmie lub pojedynczo. Oznaczniki w sprawdzonym formacie MultiCard. Do nadruku na zamówienie: Prosimy o przesłanie pliku z oprogramowaniem etykietującym M-Print PRO lub M-Print PRO Online (bez instalacji) zgodnie z naszymi specyfikacjami etykietowania.

Ogólne dane zamówieniowe

| | | |
|------------|----------------------------|--|
| Typ | WS 8/5 PLUS MC SDR | Wersja |
| Nr zam. | 1038790000 | WS, Znakowanie zacisków, 8 x 5 mm, Raster w mm (P): 5.00 |
| GTIN (EAN) | 4032248768066 | Weidmueller, Allen-Bradley, według życzenia Klienta |
| Ilość | 120 ST | |

Akcesoria

DEK 5/5



WS/ DEK

W oznacznikach złącz MultiMark DEK/WS zastosowano innowacyjne tworzywo kompozytowe składające się z dwóch komponentów. Twarda część dolna znacznika pewnie osiada na złączu i bezpiecznie zamyka się dzięki zatraskowi. Elastyczne wykończenie powierzchni znacznie ułatwia zamontowanie oznacznika. Ten specjalnie dziurkowany materiał umożliwia naciągnięcie pasków pozwalające skompensować nieznaczne rozrzuty rozstawów/odstępów, które mają tendencję do kumulowania się, szczególnie w przypadku długich bloków zaciskowych. Kolejną zaletą to znakomita możliwość zadruku powierzchni - materiał gwarantuje, że oznaczenia są trwałe i odporne na ścieranie. Rozdzielczość druku 300 dpi przekłada się też na dobrą czytelność napisów.

Państwa korzyści dzięki MultiMark

- Kompatybilne z modułowymi blokami zacisków Weidmüller
- Mocny chwyt i trwałe nadruk
- Ciągłe paski oszczędzają czas podczas montażu
- Łatwe mocowanie dzięki innowacyjnemu materiałowi kompozytowemu
- Duża etykieta zapewniająca optymalną czytelność
- Szeroki zakres uniwersalności ze względu na niezależność od producenta

Ogólne dane zamówieniowe

| | | | |
|------------|----------------------------|--------|--|
| Typ | DEK 5/5 MM WS | Wersja | |
| Nr zam. | 2007110000 | | Dekafix, Znakowanie zacisków, 5 x 5 mm, Weidmueller, biały |
| GTIN (EAN) | 4050118391862 | | |
| Ilość | 800 ST | | |

A2T 2.5 BK

Weidmüller Interface GmbH & Co. KG

Klingenbergstraße 26

D-32758 Detmold

Germany

www.weidmueller.com

Akcesoria

WS 8/5



WS/ DEK

W oznaczniakach złącz MultiMark DEK/WS zastosowano innowacyjne tworzywo kompozytowe składające się z dwóch komponentów. Twarda część dolna znacznika pewnie osiada na złączu i bezpiecznie zamyka się dzięki zatraskowi. Elastyczne wykończenie powierzchni znacznie ułatwia zamontowanie oznaczniaka. Ten specjalnie dziurkowany materiał umożliwi naciągnięcie pasków pozwalające skompensować nieznaczne rozrzuty rozstawów/odstępów, które mają tendencję do kumulowania się, szczególnie w przypadku długich bloków zaciskowych. Kolejną zaletą to znakomita możliwość zadruku powierzchni - materiał gwarantuje, że oznaczenia są trwałe i odporne na ścieranie. Rozdzielczość druku 300 dpi przekłada się też na dobrą czytelność napisów.

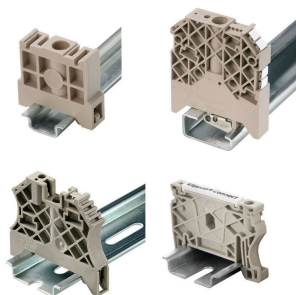
Państwa korzyści dzięki MultiMark

- Kompatybilne z modułowymi blokami zacisków Weidmüller
- Mocny chwyt i trwałe nadruk
- Ciągłe paski oszczędzają czas podczas montażu
- Łatwe mocowanie dzięki innowacyjnemu materiałowi kompozytowemu
- Duża etykieta zapewniająca optymalną czytelność
- Szeroki zakres uniwersalności ze względu na niezależność od producenta

Ogólne dane zamówieniowe

| | | | |
|------------|----------------------------|---|--|
| Typ | WS 8/5 MM WS | Wersja | |
| Nr zam. | 2007150000 | WS, Znakowanie zacisków, 8 x 5 mm, Weidmueller, biały | |
| GTIN (EAN) | 4050118392029 | | |
| Ilość | 800 ST | | |

Trzymacz



Aby zagwarantować trwale bezpieczne osadzenie w szynie nośnej i zapobiec wypadnięciu, Weidmüller wprowadził do programu końcówki kątowe. Dostępne są wersje ze śrubą i bezśrubowe. Na trzymaczach można umieszczać oznaczniaki, również dla oznaczeń grupowych. Istnieje też możliwość mocowania wtyczek kontrolnych.

Ogólne dane zamówieniowe

| | | | |
|------------|----------------------------|-------------------|--|
| Typ | AEB 35 SC/1 | Wersja | |
| Nr zam. | 1991920000 | Seria A, Trzymacz | |
| GTIN (EAN) | 4050118376722 | | |
| Ilość | 50 ST | | |

A2T 2.5 BK

Weidmüller Interface GmbH & Co. KG

Klingenbergstraße 26

D-32758 Detmold

Germany

www.weidmueller.com

Akcesoria

SnapMark



SnapMark - oprawka szyldów przeznaczona specjalnie do złączek dwupiętrowych IDK 1.5N z serii I. Elastyczny mechanizm odchylania pozwala na łatwe montowanie i demontowanie połączeń poprzecznych. Umożliwia zamocowanie czterech szyldów DEK 5 lub w dwóch oznaczników złączek WS 10/5 Middle.

Ogólne dane zamówieniowe

| | | | |
|------------|----------------------------|--------|--|
| Typ | SNAPMARK I | Wersja | |
| Nr zam. | 1805880000 | | znaczniki grupowe, Znakowanie zacisków, 23 x 5 mm, Raster w mm |
| GTIN (EAN) | 4032248273614 | | (P): 5.00 Weidmueller, biały |
| Ilość | 50 ST | | |

Akcesoria:

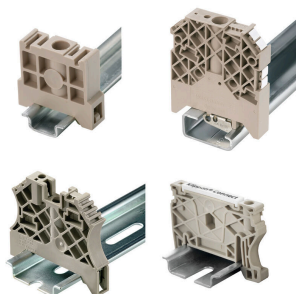


Akcesoria do testerów i sprzętu pomiarowego

Ogólne dane zamówieniowe

| | | | |
|------------|----------------------------|--------|------------|
| Typ | ZUB MULTIMETER | Wersja | |
| Nr zam. | 9205270000 | | Multimeter |
| GTIN (EAN) | 4032248723522 | | |
| Ilość | 1 ST | | |

Trzymacz



Aby zagwarantować trwale bezpieczne osadzenie w szynie nośnej i zapobiec wypadnięciu, Weidmüller wprowadził do programu końcówki kątowe. Dostępne są wersje ze śrubą i bezśrubowe. Na trzymaczach można umieszczać oznaczniki, również dla oznaczeń grupowych. Istnieje też możliwość mocowania wtyczek kontrolnych.

Ogólne dane zamówieniowe

| | | | |
|------------|----------------------------|--------|-------------------|
| Typ | AEB 35 SC/1 BK | Wersja | |
| Nr zam. | 2475310000 | | Seria A, Trzymacz |
| GTIN (EAN) | 4050118487114 | | |
| Ilość | 50 ST | | |

A2T 2.5 BK

Weidmüller Interface GmbH & Co. KG

Klingenbergstraße 26

D-32758 Detmold

Germany

www.weidmueller.com

Akcesoria

Uchwyt znaczników



Uchwyty znaczników oferują możliwość dodatkowego montażu standardowych oznaczników o rozstawie 5 lub 5,1 mm. Uchwyty kątowe mogą być opcjonalnie łączone zatrzaskowo i mogą być montowane we wszystkich standardowych kanałach znakowania modułowych listew zaciskowych Klippon® Connect. Pasujące typy oznaczników można znaleźć w odpowiednich akcesoriach uchwytu oznacznika.

Ogólne dane zamówieniowe

| | | |
|------------|----------------------------|--|
| Typ | BZT 1 WS 10/5 | Wersja |
| Nr zam. | 1805490000 | Akcesoria, Element do umieszczenia oznakowania |
| GTIN (EAN) | 4032248270231 | |
| Ilość | 100 ST | |
| Typ | BZT 1 ZA WS 10/5 | Wersja |
| Nr zam. | 1805520000 | Akcesoria, Element do umieszczenia oznakowania |
| GTIN (EAN) | 4032248270248 | |
| Ilość | 100 ST | |

Płytki zamykające i płytki separacyjne



Płytki separacyjne i płyty zamykające są niezbędnymi akcesoriami dla złączek szeregowych. Płytki separacyjne zapewniają optyczną i elektryczną separację poszczególnych potencjałów i grup funkcjonalnych, zwiększając bezpieczeństwo i zapewniając przejrzystą strukturę wewnątrz szafy sterującej. Płyta zamykająca zamyka rząd złączek szeregowych po bokach, chroniąc je przed kontaktem z częściami pod napięciem i gwarantując czyste, stabilne wykończenie. Oba komponenty są precyzyjnie dopasowane do odpowiednich serii złączek szeregowych firmy Weidmüller, przyczyniając się do bezpiecznego, zgodnego z przepisami i profesjonalnego okablowania.

Ogólne dane zamówieniowe

| | | |
|------------|----------------------------|-----------------------------|
| Typ | APP 4 | Wersja |
| Nr zam. | 2489110000 | Seria A, Płytki separacyjna |
| GTIN (EAN) | 4050118499322 | |
| Ilość | 50 ST | |

A2T 2.5 BK

Weidmüller Interface GmbH & Co. KG

Klingenbergstraße 26

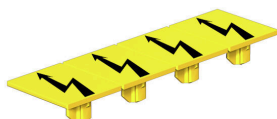
D-32758 Detmold

Germany

www.weidmueller.com

Akcesoria

Pokrywa ostrzegawcza

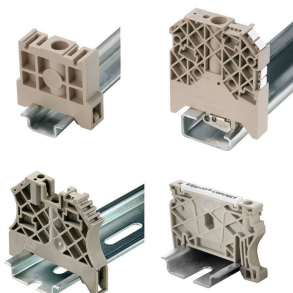


Pokrywy ostrzegawcze z symbolem błyskawicy zwiększają bezpieczeństwo człowieka i maszyny. Stosuje się je w przypadku, gdy aplikacja wymaga podania napięcia zewnętrznego.

Ogólne dane zamówieniowe

| | | |
|------------|----------------------------|---|
| Typ | AAM 2.5 YE FLASH | Wersja |
| Nr zam. | 2635550000 | Seria A, Znakowanie zacisków, 8 x 5.1 mm, Raster w mm (P): 5.00 |
| GTIN (EAN) | 4050118674095 | żółty |
| Ilość | 40 ST | |

Trzymacz



Aby zagwarantować trwale bezpieczne osadzenie w szynie nośnej i zapobiec wypadnięciu, Weidmüller wprowadził do programu końcówki kątowe. Dostępne są wersje ze śrubą i bezśrubowe. Na trzymaczach można umieszczać oznaczniki, również dla oznaczeń grupowych. Istnieje też możliwość mocowania wtyczek kontrolnych.

Ogólne dane zamówieniowe

| | | |
|------------|----------------------------|----------------------------|
| Typ | AEB 35 SCL/1 V0 | Wersja |
| Nr zam. | 2661280000 | Seria A, Trzymacz |
| GTIN (EAN) | 4050118702163 | |
| Ilość | 20 ST | |
| Typ | AEB 35 SCL/1 V0 BK | Wersja |
| Nr zam. | 2661300000 | Seria A, Trzymacz |
| GTIN (EAN) | 4050118702187 | |
| Ilość | 20 ST | |
| Typ | AEB 35 SCL/1 V0 GY | Wersja |
| Nr zam. | 2661290000 | Seria A, Trzymacz |
| GTIN (EAN) | 4050118702170 | |
| Ilość | 20 ST | |
| Typ | ZST 1 | Wersja |
| Nr zam. | 1269070000 | Akcesoria, Nośnik zbiorczy |
| GTIN (EAN) | 4050118094091 | |
| Ilość | 25 ST | |
| Typ | ZST | Wersja |
| Nr zam. | 1678680000 | Seria Z, Nośnik zbiorczy |
| GTIN (EAN) | 4008190466770 | |
| Ilość | 10 ST | |

A2T 2.5 BK

Weidmüller Interface GmbH & Co. KG

Klingenbergstraße 26

D-32758 Detmold

Germany

www.weidmueller.com

Akcesoria

Wkrętaki z końcówką płaską



Wkrętak z izolacją VDE do pracy przy częściach będących pod napięciem do AC 1000 V i DC 1500 V, DIN EN 60900, IEC 900. Test bezpieczeństwa GS, kontrola indywidualna. Końcówka z wysokostopowej stali chrom-wanad-molibden, hartowana wskrośnie, oksydowana.

Ogólne dane zamówieniowe

| | | | |
|------------|----------------------------|--|--|
| Typ | SDIS SLIM 0.6X3.5X100 | Wersja | |
| Nr zam. | 2749610000 | Narzędzie montażowe, Szerokość końcówki (B): 3.5 mm, Długość | |
| GTIN (EAN) | 4050118896350 | końcówki: 100 mm, Grubość końcówki (A): 0.6 mm | |
| Ilość | 1 ST | | |

Adapter testowy i gniazda testowe



Adaptory testowe i wtyki kontrolne są wykorzystywane do połączeń elektrycznych między złączkami i urządzeniami testującymi. W ten sposób można ustanowić styk elektryczny w stanie okablowanym i w łatwy sposób dokonać pomiarów.

Ogólne dane zamówieniowe

| | | | |
|------------|----------------------------|--|--|
| Typ | FZS 2/4 RT/80 SAKT4 | Wersja | |
| Nr zam. | 1276300000 | Wtyczka (terminal), złącze wtykowe, 2 mm ² , liczba przyłączy: 2, | |
| GTIN (EAN) | 4008190026080 | Liczba biegunów: 1, Szerokość: 9 mm | |
| Ilość | 20 ST | | |