

CABTITE EP A 24/26 GY

Weidmüller Interface GmbH & Co. KG

Klingenbergstraße 26

D-32758 Detmold

Germany

www.weidmueller.com



Cabtite - płytki dławnic kablowych

Wprowadź kable i przewody bez wtyków wkłada się do szaf sterowniczych, obudów lub maszyn na najmniejszej przestrzeni, łatwo i w sposób oszczędzający miejsce.

Płyty do wprowadzania kabli Cabtite pozwalają na wykonanie tej operacji także w trudnych warunkach. Dotyczy to zarówno węży ochronnych, pneumatycznych/hydraulicznych, jak i światłowodów. Instalacja tych elementów przebiega szybko, łatwo i w sposób oszczędzający miejsce. Instalacja następuje przez jedno, kwadratowe wycięcie w ścianie. To rozwiązanie oznacza nawet 40% krótszy czas instalacji (w porównaniu do standardowych dławnic kablowych).

Nie wymagająca narzędzi, wtykowa wersja IP54 płyty wejściowej została poddana testom określonym przez normę DIN EN 60529 i jest wykonana z certyfikowanego materiału TPU UL94 V-0, przystosowanego do zakresu temperatur od -40°C do +90°C.

Płyty wejściowe Cabtite to ekonomiczna alternatywa do konwencjonalnych dławnic kablowych.

Ogólne dane zamówieniowe

| | |
|------------|--------------------------------------------------------------------------------------------------------------------------------------------------|
| Wersja | Płytkę wejścia kabli, Cabtite (system wpustów kablowych), TPE, szary, Wysokość: 44 mm, Szerokość: 142 mm, Głębokość: 12 mm, -40 °C...90 °C, IP54 |
| Nr zam. | 2743590000 |
| Typ | CABTITE EP A 24/26 GY |
| GTIN (EAN) | 4064675 123309 |
| Ilość | 10 szt. |

CABTITE EP A 24/26 GY

Weidmüller Interface GmbH & Co. KG
Klingenbergstraße 26
D-32758 Detmold
Germany

www.weidmueller.com

Technical data

Dopuszczenia

Atesty



| | |
|------------------------|----------------------------|
| ROHS | Zgodny |
| UL File Number Search | Witryna UL |
| Nr certyfikatu (cURus) | E223801 |

Wymiary i masa

| | | | |
|-----------------------|--------|------------------------|-------------|
| Głębokość | 12 mm | Głębokość (cale) | 0.4724 inch |
| Wysokość | 44 mm | Wysokość (cale) | 1.7323 inch |
| Szerokość | 142 mm | Szerokość (cale) | 5.5905 inch |
| Grubość ścianki, min. | 1.5 mm | Grubość ścianki, maks. | 2.5 mm |
| Masa netto | 42.4 g | | |

Temperatury

Temperatura eksploatacyjna -40 °C...90 °C

Zgodność produktu z wymogami środowiska naturalnego

| | |
|-----------------------------------|--------------------------|
| Status zgodności z dyrektywą RoHS | Zgodne, bez wyłączenia |
| REACH SVHC | Bez SVHC powyżej 0,1 wt% |

Informacje ogólne

| | | | |
|----------------------|-----------------|-------------------------|-----|
| Silikon | Nie | Klasa palności wg UL 94 | V-0 |
| Stopień ochrony | IP54 | Materiał podstawowy | TPE |
| Stopień ochrony (UL) | Type 1, Type 12 | | |

Liczba podłączanych kabli

| | | | |
|------------------------------|-----------------------|---------------|--|
| rodzaj montażu | wciskany | | |
| Number of connectable cables | 26 | | |
| Wpusty kablowe | Liczba | 16 | |
| | Średnica kabla, min. | 1 mm | |
| | Średnica kabla, maks. | 6.5 mm | |
| | Rodzaj kabla | Kabel okrągły | |
| | Liczba | 4 | |
| | Średnica kabla, min. | 1 mm | |
| | Średnica kabla, maks. | 12.1 mm | |
| | Rodzaj kabla | Kabel okrągły | |
| | Liczba | 4 | |
| | Średnica kabla, min. | 1 mm | |
| | Średnica kabla, maks. | 16.1 mm | |
| | Rodzaj kabla | Kabel okrągły | |
| | Liczba | 2 | |
| | Rodzaj kabla | ASI | |

Klasyfikacje

| | | | |
|-----------|----------|-------------|-------------|
| ETIM 8.0 | EC002624 | ETIM 9.0 | EC002624 |
| ETIM 10.0 | EC002624 | ECLASS 14.0 | 27-18-28-15 |

CABTITE EP A 24/26 GY

Weidmüller Interface GmbH & Co. KG
Klingenbergstraße 26
D-32758 Detmold
Germany

www.weidmueller.com

Technical data

ECLASS 15.0

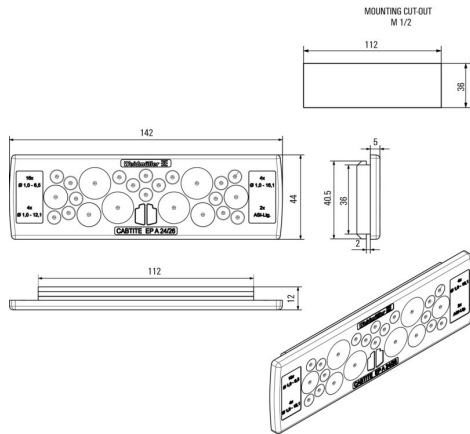
27-18-28-15

CABTITE EP A 24/26 GY

Weidmüller Interface GmbH & Co. KG
Klingenbergstraße 26
D-32758 Detmold
Germany

Drawings

www.weidmueller.com



CABTITE EP A 24/26 GY

Weidmüller Interface GmbH & Co. KG
Klingenbergstraße 26
D-32758 Detmold
Germany

www.weidmueller.com

Accessories**Prostokątny stempel rozdzielający do złącz wysoko obciążonych**

Do wykonywania wycięć w szafkach rozdzielczych znakomicie nadają się narzędzia do dziurkowania marki Weidmüller.

Dławnice kablowe PG Dławnice kablowe M Specjalne
dławnice kablowe Nie stosować do stali nierdzewnej!

Ogólne dane zamówieniowe

| | | | |
|------------|----------------------------|-------------|--|
| Typ | KOK-112X36 | Wersja | |
| Nr zam. | 9204870000 | Sheet holes | |
| GTIN (EAN) | 4032248693801 | | |
| Ilość | 1 ST | | |