

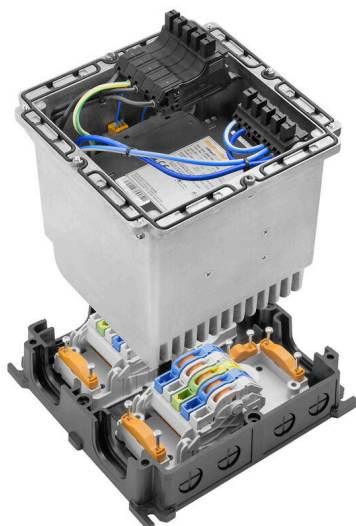
**FP PRO TOP3 24/20 2PIOL****Weidmüller Interface GmbH & Co. KG**

Klingenbergstraße 26

D-32758 Detmold

Germany

www.weidmueller.com



Zasilacze PROtop zapewniają szeroki zakres funkcji i wiele zalet eksploatacyjnych.

Należą do nich wysoka wydajność energetyczna, niezwykłe rezerwy mocy, wysoka niezawodność oraz opcjonalne możliwości komunikacji. Urządzenia PROtop umożliwiają także bezpośrednie łączenie równoległe z balansem obciążenia. Istnieje także możliwość integracji naszych zasilaczy PROtop z systemem FieldPower®, co umożliwia zastosowanie funkcji w całościowym systemie i wykorzystanie wszystkich zalet® systemu modułowego FieldPower.

**Ogólne dane zamówieniowe**

Wersja	Zasilacz FieldPower®, IP65, w stanie zamkniętym, w stanie kompletnym, 20 A, 24 V, DC, Zacisk IDC, PUSH IN, M12, kod A (IO-Link)
Nr zam.	<a href="#">2743460000</a>
Typ	FP PRO TOP3 24/20 2PIOL
GTIN (EAN)	4050118892130
Ilość	1 szt.

## FP PRO TOP3 24/20 2PIOL

Weidmüller Interface GmbH & Co. KG  
Klingenbergstraße 26  
D-32758 Detmold  
Germany

www.weidmueller.com

## Technical data

## Dopuszczenia

Atesty



ROHS	Zgodny
UL File Number Search	<a href="#">Witryna UL</a>
Nr certyfikatu (cULus)	E258476

## Wymiary i masa

Głębokość	220 mm	Głębokość (cale)	8.6614 inch
Wysokość	196 mm	Wysokość (cale)	7.7165 inch
Szerokość	196 mm	Szerokość (cale)	7.7165 inch
Masa netto	4256 g		

## Temperatury

Temperatura magazynowania	-10 °C...60 °C	Temperatura eksploatacyjna	-25 °C...45 °C
Zakres temperatury stosowania	-25...50 °C	Rozruch	≥ -40 °C
Wilgotność	35...85%, brak kondensacji i zamarzania		

## Zgodność produktu z wymogami środowiska naturalnego

Status zgodności z dyrektywą RoHS	Zgodne, z wyłączeniem
Wyłączenie RoHS (w przypadkach, w których ma to zastosowanie / jest znane)	6c, 7a, 7cl
REACH SVHC	Lead 7439-92-1, Potassium perfluorobutane sulfonate 29420-49-3
SCIP	7645f3b1-6db9-495d-9e21-ab1d894aff05

## Wejście

Zakres napięć zasilania AC	3 x 320...3 x 575 V AC / 2 x 360...2 x 575 V AC	Zalecane zabezpieczenie wstępne	3 - 5 A, Char C
Zakres częstotliwości AC	45...65 Hz	Ochrona przeciwprzebieciowa	Warystor
Pobór prądu AC	1,5 A @ 400 V DC / 2 A @ 320 V AC	Zakres napięcia wejściowego DC	450...800 V DC (max. 500 V DC według UL508)
Początkowy prąd rozruchowy	Maks. 10 A	Bezpiecznik wejściowy (wewnętrzny)	5 A F (6,3 x 32 mm)

## Wyjście

Moc wyjściowa	480 W	Napięcie wyjściowe, max.	28.8 V
Napięcie wyjściowe, min.	22.5 V	Rodzaj napięcia wyjściowego	DC
Napięcie wyjściowe, uwaga	(ustawiane potencjometrem)	Opóźnienie włączenia	1 s
Prąd wyjściowy	20 A	Regulowany prąd znamionowy	Nie
Napięcie wyjściowe	24 V	charakterystyka wyzwalań	patrz charakterystyka
Znamionowe napięcie wyjściowe	24 V DC ± 1 %	Znamionowe natężenie prądu na wyjściu przy Uznam.	20 A @ 60 °C

## Wejście

Zakres napięć zasilania AC	3 x 320...3 x 575 V AC / 2 x 360...2 x 575 V AC	Zalecane zabezpieczenie wstępne	3 - 5 A, Char C
Zakres częstotliwości AC	45...65 Hz	Metoda wykonywania złącz	Zacisk IDC, PUSH IN

## FP PRO TOP3 24/20 2PIOL

Weidmüller Interface GmbH & Co. KG  
Klingenbergstraße 26  
D-32758 Detmold  
Germany

www.weidmueller.com

## Technical data

Ochrona przeciwprzepięciowa	Warystor	Bezpiecznik wejściowy (wewnętrzny)	5 A F (6,3 x 32 mm)
Pobór prądu AC	1,5 A @ 400 V DC / 2 A @ 320 V AC	Zakres napięcia wejściowego DC	450...800 V DC (max. 500 V DC według UL508)
Początkowy prąd rozruchowy	Maks. 10 A		

## Wyjście

Moc wyjściowa	480 W	Znamionowe napięcie wyjściowe	24 V DC ± 1 %
Napięcie wyjściowe, max.	28.8 V	Napięcie wyjściowe, min.	22.5 V
Metoda wykonywania złącz	Zacisk IDC, PUSH IN	Ochrona przeciwprzepięciowa	Warystor
Rodzaj napięcia wyjściowego	DC	Napięcie wyjściowe, uwaga	(ustawiane potencjometrem)
Znamionowe natężenie prądu na wyjściu przy Uznam.	20 A @ 60 °C	Opóźnienie włączenia	1 s
Prąd wyjściowy	20 A	Regulowany prąd znamionowy	Nie
Napięcie wyjściowe	24 V	charakterystyka wyzwalań	patrz charakterystyka

## Informacje ogólne

Wskazówka montażowa	Śruby pokrywy w zestawie	Wilgotność	35...85%, brak kondensacji i zamarzania
Normy	UL 508	Stopień ochrony	IP65, w stanie zamkniętym, w stanie kompletnym
Kategoria przepięciowa	III, II	Ochrona przed zwarciem	Tak, wewnętrzne

## Koordynacja izolacji

Kategoria przepięciowa	III, II
------------------------	---------

## Dane nominalne zgodnie z IEC

Dane znamionowe wg IEC dla złącza wtykowego	Rodzaj napięcia	DC
	Standard	IEC 60947-7-1, IEC 60947-7-2, IEC 61984
	Rated voltage	690 V
	Znamionowa odporność na napięcie udarowe	8.00 kV
	Prąd znamionowy (3 bieguny pod obciążeniem)	32 A
	Prąd znamionowy (4 bieguny pod obciążeniem)	25 A
Dane znamionowe wg IEC dla elementu stykowego	Rodzaj napięcia	AC, DC
	Standard	IEC 60947-7-1, IEC 60947-7-2
	Rated voltage	800 V
	Znamionowa odporność na napięcie udarowe	8.00 kV
	Prąd znamionowy (3 bieguny pod obciążeniem)	41 A
	Prąd znamionowy (4 bieguny pod obciążeniem)	25 A
Dane znamionowe wg IEC dla wtyku bezpiecznikowego	Rodzaj napięcia	AC
	Number of phases	3
	Standard	IEC 61984, IEC 60947-7-3
	Rated voltage	36 V
	Znamionowa odporność na napięcie udarowe	6.00 kV
	Prąd znamionowy	12 A

## dane znamionowe wg UL

Normy	UL 508	
Dane znamionowe wg UL dla elementu stykowego	Standard	UL 1059
	wskazówka	do stosowania z kablami TC-ER wymienionymi w UL
	Przekrój przyłącza przewodu, AWG, maks.	AWG 10
	Przekrój przyłącza przewodu, AWG, min.	AWG 14

## FP PRO TOP3 24/20 2PIOL

**Weidmüller Interface GmbH & Co. KG**  
 Klingenbergstraße 26  
 D-32758 Detmold  
 Germany

www.weidmueller.com

## Technical data

Dane znamionowe wg UL dla złącza wtykowego	Rated voltage	600 V
	Prąd znamionowy	30 A
	Standard	UL 1059
	wskazówka	do stosowania z kablami TC-ER wymienionymi w UL
	Przekrój przyłącza przewodu, AWG, maks.	AWG 12
	Przekrój przyłącza przewodu, AWG, min.	AWG 16
	Rated voltage	600 V
Dane znamionowe wg UL dla wtyku bezpiecznikowego	Prąd znamionowy	20 A

## Zakres zaciskania

Dane przyłącza – element stykowy Odgałęzienie / Zasilanie	Metoda wykonywania złącz	PUSH IN	
	Rozmiar noża narzędzia roboczego	0,6 x 3,5 mm	
	Długość zdejmowania izolacji	14.00 mm	
	Liczba biegunów	5	
	Przekrój przyłącza przewodu, przewód sztywny, maks.	6 mm <sup>2</sup>	
	Przekrój przyłącza przewodu, przewód sztywny, min.	0.50 mm <sup>2</sup>	
	Przekrój przyłącza przewodu, przewód wielodrutowy, maks.	6.00 mm <sup>2</sup>	
	Przekrój przyłącza przewodu, przewód wielodrutowy, min.	0.50 mm <sup>2</sup>	
	Przekrój przyłącza przewodu, cienki przewód wielodrutowy, maks.	10.00 mm <sup>2</sup>	
	Przekrój przyłącza przewodu, cienki przewód wielodrutowy, min.	0.50 mm <sup>2</sup>	
	Przekrój przyłącza przewodu, najcieńszy przewód wielodrutowy, maks.	6.00 mm <sup>2</sup>	
	Przekrój przyłącza przewodu, najcieńszy przewód wielodrutowy, min.	0.50 mm <sup>2</sup>	
	Przekrój przyłącza przewodu z końcówką tulejkową	Typ końcówki	12 mm z kołnierzem z tworzywa sztucznego
		Standard	DIN 46228/1
		Przekrój, min.	0.5 mm <sup>2</sup>
		Przekrój, maks.	6 mm <sup>2</sup>
		Typ końcówki	12 mm z kołnierzem z tworzywa sztucznego
		Standard	DIN 46228/4
		Przekrój, min.	0.5 mm <sup>2</sup>
		Przekrój, maks.	6 mm <sup>2</sup>
Typ końcówki		8 mm z kołnierzem z tworzywa sztucznego	
Standard		DIN 46228/1	
Przekrój, min.		0.5 mm <sup>2</sup>	
Przekrój, maks.		6 mm <sup>2</sup>	
Typ końcówki	8 mm z kołnierzem z tworzywa sztucznego		
Standard	DIN 46228/4		
Przekrój, min.	0.5 mm <sup>2</sup>		
Przekrój, maks.	6 mm <sup>2</sup>		
Typ końcówki	Bliźniacze końcówki tulejkowe		
Przekrój, min.	0.5 mm <sup>2</sup>		
Przekrój, maks.	6 mm <sup>2</sup>		
Dane przyłącza – element stykowy, magistrala zasilająca	Metoda wykonywania złącz	Złącze płytka-kabel (IDC)	
	Rozmiar noża narzędzia roboczego	0,6 x 3,5 mm	

## FP PRO TOP3 24/20 2PIOL

Weidmüller Interface GmbH &amp; Co. KG

Klingenbergstraße 26

D-32758 Detmold

Germany

www.weidmueller.com

## Technical data

Liczba biegunów	5
Przekrój przyłącza przewodu, przewód sztywny, maks.	6 mm <sup>2</sup>
Przekrój przyłącza przewodu, przewód sztywny, min.	1.50 mm <sup>2</sup>
Przekrój przyłącza przewodu, przewód wielodrutowy, maks.	6.00 mm <sup>2</sup>
Przekrój przyłącza przewodu, przewód wielodrutowy, min.	2.50 mm <sup>2</sup>
Przekrój przyłącza przewodu, cienki przewód wielodrutowy, maks.	6.00 mm <sup>2</sup>
Przekrój przyłącza przewodu, cienki przewód wielodrutowy, min.	2.50 mm <sup>2</sup>
Przekrój przyłącza przewodu, najcieńszy przewód wielodrutowy, maks.	6.00 mm <sup>2</sup>
Przekrój przyłącza przewodu, najcieńszy przewód wielodrutowy, min.	2.50 mm <sup>2</sup>

## Klasyfikacje

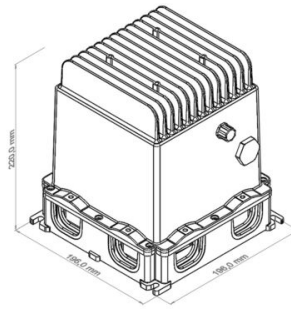
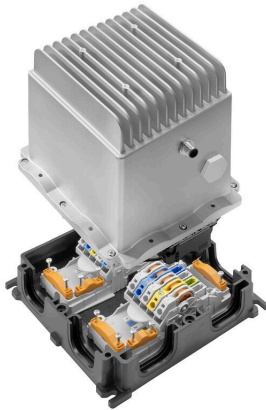
ETIM 8.0	EC002540	ETIM 9.0	EC002540
ETIM 10.0	EC002540	ECLASS 14.0	27-04-07-01
ECLASS 15.0	27-04-07-01		

**FP PRO TOP3 24/20 2PIOL**

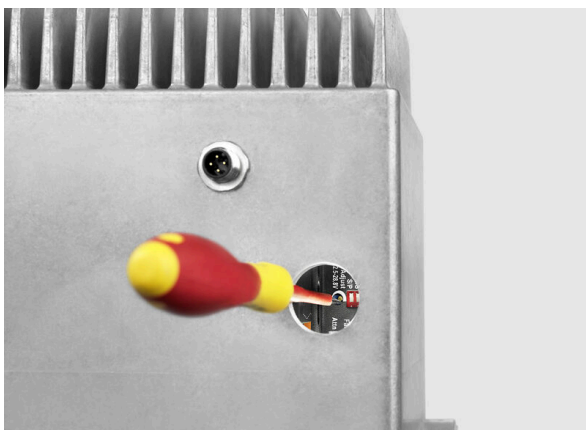
**Weidmüller Interface GmbH & Co. KG**  
 Klingenbergstraße 26  
 D-32758 Detmold  
 Germany

www.weidmueller.com

**Drawings**



M12 A-coded	FP PRO TOP3 ... 2P	FP PRO TOP3 24/20 2PIOL
1	13	L+
2	I/O	n.c.
3	GND	L-
4	14	C/Q



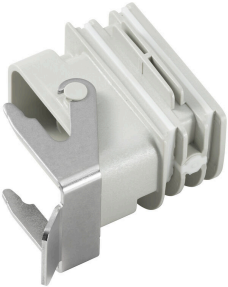
## FP PRO TOP3 24/20 2PIOL

**Weidmüller Interface GmbH & Co. KG**  
 Klingenbergstraße 26  
 D-32758 Detmold  
 Germany

www.weidmueller.com

## Accessories

## Adaptery

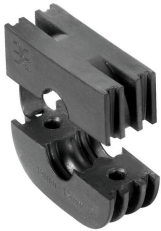


Adapter HQ do FieldPower®  
 Beznarzędziowa instalacja jak w przypadku uszczelki kablowej FieldPower  
 Dostosowany do wkładek złączy HQ 4/2, HQ 8 i HQ 17  
 Opcjonalnie z blokowaną osłoną (ochrona przed ponownym włączeniem, zgodnie z normą EN 60204-1)

## Ogólne dane zamówieniowe

Typ	BG ARGH HQP ALU PT6	Wersja
Nr zam.	<a href="#">1532200000</a>	Adapter, Wkładka uszczelniająca Field Power®, Adapter HQ, IP65, z
GTIN (EAN)	4050118337433	odpowiednią obudową, Poliwęglan, wzmocniony włóknem szklanym,
Ilość	1 ST	element ryglowany: Nie
Typ	BG ARGH HQP ALU PT6 CS	Wersja
Nr zam.	<a href="#">1532210000</a>	Adapter, Wkładka uszczelniająca Field Power®, Adapter HQ, IP65, z
GTIN (EAN)	4050118337600	odpowiednią obudową, Poliwęglan, wzmocniony włóknem szklanym,
Ilość	1 ST	element ryglowany: Tak

## Uszczelki



Inteligentne rozwiązania w zakresie okablowania to oszczędność cennego czasu i pieniędzy. System modułowy FieldPower® zawiera odpowiednie rozwiązania do wszystkich zadań związanych z okablowaniem. Składane uszczelki do wstępnie zmontowanych kabli Uszczelki dostępne z gwintami przyłączy M16 i M20. Możliwa integracja urządzeń operacyjnych i sygnalizacyjnych w uszczelkach.

## Ogólne dane zamówieniowe

Typ	RKDG 2XD8.5 WG PT6	Wersja
Nr zam.	<a href="#">1114530000</a>	Wkładka uszczelniająca Field Power®, Uszczelka, IP54, z odpowiednią
GTIN (EAN)	4032248892624	obudową, EPDM
Ilość	10 ST	
Typ	DG M16 PT6	Wersja
Nr zam.	<a href="#">2545540000</a>	Wkładka uszczelniająca Field Power®, Uszczelka z gwintem
GTIN (EAN)	4050118555523	przyłączeniowym, IP65, z odpowiednią obudową, EPDM
Ilość	1 ST	
Typ	DG D0 PT6	Wersja
Nr zam.	<a href="#">4323240000</a>	Wkładka uszczelniająca Field Power®, Uszczelka zaślepiająca, IP65, z
GTIN (EAN)	4032248641246	odpowiednią obudową, EPDM
Ilość	10 ST	
Typ	DG M20 PT6	Wersja
Nr zam.	<a href="#">2545550000</a>	Wkładka uszczelniająca Field Power®, Uszczelka z gwintem
GTIN (EAN)	4050118555530	przyłączeniowym, IP65, z odpowiednią obudową, EPDM
Ilość	1 ST	

## FP PRO TOP3 24/20 2PIOL

**Weidmüller Interface GmbH & Co. KG**  
 Klingenbergstraße 26  
 D-32758 Detmold  
 Germany

www.weidmueller.com

## Accessories

Typ	RKDG D11 PT6	Wersja
Nr zam.	<a href="#">4323210000</a>	Wkładka uszczelniająca Field Power®, Uszczelka składana, IP65 z
GTIN (EAN)	4032248641215	odpowiednią obudową, IP65, z odpowiednią obudową, EPDM
Ilość	10 ST	
Typ	RKDG D13 PT6	Wersja
Nr zam.	<a href="#">4323230000</a>	Wkładka uszczelniająca Field Power®, Uszczelka składana, IP65 z
GTIN (EAN)	4032248641239	odpowiednią obudową, IP65, z odpowiednią obudową, EPDM
Ilość	10 ST	
Typ	RKDG D15 PT6	Wersja
Nr zam.	<a href="#">4323220000</a>	Wkładka uszczelniająca Field Power®, Uszczelka składana, IP65 z
GTIN (EAN)	4032248641222	odpowiednią obudową, IP65, z odpowiednią obudową, EPDM
Ilość	10 ST	
Typ	RKDG D17 PT6	Wersja
Nr zam.	<a href="#">4324010000</a>	Wkładka uszczelniająca Field Power®, Uszczelka składana, IP65 z
GTIN (EAN)	4032248641284	odpowiednią obudową, IP65, z odpowiednią obudową, EPDM
Ilość	10 ST	
Typ	RKDG D9 PT6	Wersja
Nr zam.	<a href="#">4329610000</a>	Wkładka uszczelniająca Field Power®, Uszczelka składana, IP65 z
GTIN (EAN)	4032248668687	odpowiednią obudową, IP65, z odpowiednią obudową, EPDM
Ilość	10 ST	

## Narzędzia



Narzędzia do zdejmowania płaszczy z kabli z izolacją PVC

## Ogólne dane zamówieniowe

Typ	AM 25	Wersja
Nr zam.	<a href="#">9001540000</a>	Narzędzia, Narzędzie do zdejmowania płaszcza
GTIN (EAN)	4008190138271	
Ilość	1 ST	
Typ	AM 16	Wersja
Nr zam.	<a href="#">9204190000</a>	Narzędzia, Narzędzie do zdejmowania płaszcza
GTIN (EAN)	4032248608133	
Ilość	1 ST	

## FP PRO TOP3 24/20 2PIOL

**Weidmüller Interface GmbH & Co. KG**  
Klingenbergstraße 26  
D-32758 Detmold  
Germany

www.weidmueller.com

## Accessories

## Wkrętaki z końcówką płaską



Wkrętak do śrub rowkowych z końcówką okrągłą, SD DIN 5265, ISO 2380/2, uchwyt zgodny z DIN 5264, ISO 2380/1, końcówka Chrom Top, rękojeść SoftFinish

## Ogólne dane zamówieniowe

Typ	SDS 0.6X3.5X100	Wersja	
Nr zam.	<a href="#">2749340000</a>	Wkrętak, Szerokość końcówki (B): 3.5 mm, Długość końcówki: 100 mm, Grubość końcówki (A): 0.6 mm	
GTIN (EAN)	4050118895568		
Ilość	1 ST		

## Wersja IP68



Oprócz wielu wersji obudów, firma Weidmüller oferuje także szereg różnych dławnic kablowych przeznaczonych do wielu aplikacji.

Dławnice kablowe wykonane z miedzi, tworzywa sztucznego i stali nierdzewnej spełniają najostrzejsze wymagania różnych klas IP dla obudów przemysłowych. W zależności od serii przepustu kablowego i danej aplikacji, elementy te są atestowane i poddane testom zgodnie z normami VDE, UL, UR, cULus, DNV GL lub EN 45545.

## Ogólne dane zamówieniowe

Typ	VG M20 - K 68	Wersja	
Nr zam.	<a href="#">2811470000</a>	VG K (standardowa dławnica kablowa z tworzywa sztucznego), Dławnica kablowa, proste, M 20, 10 mm, OD min. 10 - OD max. 14 mm, IP54, IP66, IP67, IP68 - 5 bar (30 min.), poliamid 6	
GTIN (EAN)	4064675292227		
Ilość	50 ST		
Typ	VG M20-1/K68	Wersja	
Nr zam.	<a href="#">1772300000</a>	VG K (standardowa dławnica kablowa z tworzywa sztucznego), Dławnica kablowa, proste, M 20, 10 mm, OD min. 6 - OD max. 12 mm, IP54, IP66, IP67, IP68 - 5 bar (30 min.), poliamid 6	
GTIN (EAN)	4032248129966		
Ilość	50 ST		

## Nakrętki zabezpieczające z tworzywa sztucznego, szare



Oprócz dławnic kablowych o szerokim zakresie zastosowań, portfolio produktów uzupełniają wtyczki, kompensatory nacisku, adaptory i odpowiednie akcesoria, takie jak nakrętki zabezpieczające, pierścienie uszczelniające, podkładki płaskie i pierścienie uziemiające.

## FP PRO TOP3 24/20 2PIOL

**Weidmüller Interface GmbH & Co. KG**  
 Klingenbergstraße 26  
 D-32758 Detmold  
 Germany

www.weidmueller.com

## Accessories

## Ogólne dane zamówieniowe

Typ	SKMU M20 - K GR	Wersja
Nr zam.	<a href="#">1772460000</a>	SKMU PA (nakrętka kontrująca z tworzywa sztucznego), Nakrętka
GTIN (EAN)	4032248 130207	kontrująca, M 20, 6 mm, poliamid 6 (PA6 - GF30)
Ilość	100 ST	

## Końcówki E6,3 - Torx®



Bity marki Weidmüller to bity standardowe, wyróżniające się wysoką jakością, dużą różnorodnością i trwałością. Stosowana przez Weidmüller metoda hartowania sterowanego komputerowo gwarantuje niezmiennie wysoką jakość produktów.

Wysokiej jakości tworzywo wyjściowe umożliwia wartości momentu obrotowego, daleko przekraczające wielkości określone w relevantnych normach DIN: DIN 5261 do bitów PH/PZDIN 5263 do bitów rowkowych Norma Camcar do bitów TORXOznacza to długą żywotność przy wysokich momentach obrotowych a więc idealne warunki do wykonywania prac standardowych.

Atuty produktu:

Przystosowany do wszystkich rodzajów śrub. Dzięki korzystnym wskaźnikom twardości 59-61 HRC nadaje się zarówno do pracy ręcznej, jak też do maszynowejDuża wytrzymałość na ścieranie a zatem wysoka trwałośćOptymalne spasowanie ze śrubami DIN oznacza znikome zużycie i optymalne przeniesienie momentu obrotowegoProdukcja oparta o profesjonalne kryteria jakości zgodnie z obowiązującymi normami ISO z niezmiennie wysoką jakością produktów

## Ogólne dane zamówieniowe

Typ	BIT E6,3 T20 X 150	Wersja
Nr zam.	<a href="#">2821510000</a>	Narzędzie montażowe
GTIN (EAN)	4064675359050	
Ilość	5 ST	

## DMS PRO



Wkrętaki dynamometryczne Weidmüller mają ergonomiczny kształt i dlatego są idealnymi narzędziami jednoręcznymi. Gwarantują pracę bez zbędnego wysiłku we wszystkich kierunkach montażu. Poza tym posiadają automatyczny ogranicznik momentu obrotowego i wysoką dokładność powtarzalności.

## FP PRO TOP3 24/20 2PIOL

**Weidmüller Interface GmbH & Co. KG**  
Klingenbergstraße 26  
D-32758 Detmold  
Germany

[www.weidmueller.com](http://www.weidmueller.com)

## Accessories

### Ogólne dane zamówieniowe

Typ	DMS PRO	Wersja
Nr zam.	<a href="#">1479120000</a>	Mounting tool
GTIN (EAN)	4050118287011	
Ilość	1 ST	