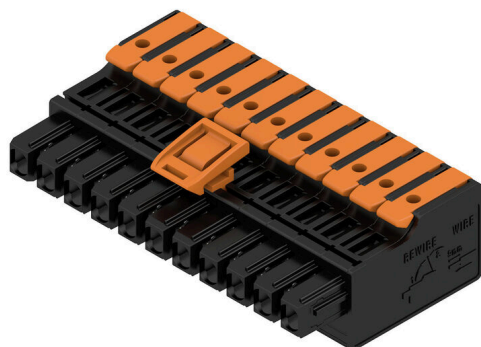
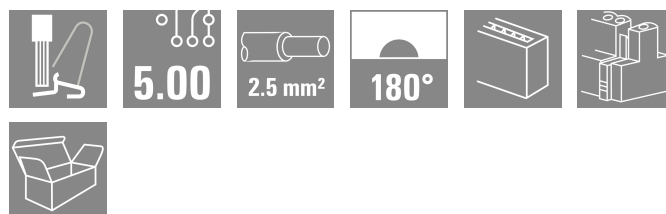


Zdjęcie produktu

SNAP IN 

OMNIMATE® 4.0 – kolejny etap ewolucji OMNIMATE® 4.0 jest zgodny z tendencją wyrażoną przez technologię „One Cable Technology” (OCT). Koncepcja modułowa umożliwia szybką konfigurację interfejsów hybrydowych, które przesyłają dane, sygnały i energię w jednym łączniku. Dzięki temu w wielu aplikacjach można ograniczyć okablowanie, uprościć konserwację i przyspieszyć procesy automatyzacji. Wyjątkowe przyłącze SNAP IN to fundament, który przyspiesza proces okablowania. Najszybsze połączenia Szybkie, bezpieczne okablowanie bez użycia narzędzi dzięki unikatowym przyłączom SNAP IN Gotowość na automatyczne procesy, dzięki dostawie „wire ready” z otwartym punktem zaciskowym Dźwiękowa i wizualna informacja o prawidłowym połączeniu Stwórz własną konfigurację Elastyczna konfiguracja i zamawianie za pośrednictwem programu Weidmüller Configurator (WMC) Wysyłka w ciągu trzech dni, nawet dla indywidualnie skonfigurowanych produktów Automatyczne generowanie oferty dla skonfigurowanego produktu Prosta konfiguracja modułowych złączy hybrydowych Elastyczne opcje połączeń zasilania, sygnału i transmisji danych Przyszłościowa, jednoparowa technologia Ethernet



Ogólne dane zamówieniowe

Wersja	Złącze wtykowe do druku, wtyk żeński, Raster w mm (P): 5.00 mm, Liczba biegunów: 11, 180°, skrzynia
Nr zam.	2741760000
Typ	MPS 5/11 S F6 TN B B
GTIN (EAN)	4064675055280
Ilość	30 szt.
parametry produktu	IEC: 400 V / 26.8 A / 0.5 - 4 mm ² UL: 300 V / 18.5 A / AWG 20 - AWG 12
opakowanie	skrzynia

Dane techniczne

Dopuszczenia

Atesty



ROHS Zgodny

UL File Number Search [Witryna UL](#)

Nr certyfikatu (cURus) E60693

Wymiary i masa

Głębokość	34 mm	Głębokość (cale)	1.3386 inch
Wysokość	17.5 mm	Wysokość (cale)	0.689 inch
Szerokość	55.8 mm	Szerokość (cale)	2.1968 inch
Masa netto	28.17 g		

Temperatury

Temperatura otoczenia -50 °C...125 °C

Zgodność produktu z wymogami środowiska naturalnego

Status zgodności z dyrektywą RoHS Zgodne, bez wyłączenia

REACH SVHC Bez SVHC powyżej 0,1 wt%

Parametry systemu

Rodzina produktów	OMNIMATE 4.0		
Rodzaj przyłącza	Przyłącze pola		
Metoda wykonywania złącz	SNAP IN z dźwignią		
Raster w mm (P)	5.00 mm		
Raster w calach (P)	0.197 "		
Kierunek odejścia przewodu	180°		
Liczba biegunów	11		
L1 in mm	50.00 mm		
L1 w calach	1.969 "		
Liczba rzędów	1		
liczba rzędów z biegunami	1		
zabezpieczenie przed dotykiem wg DIN VDE 57 106	zabezpieczony przed dotknięciem palcami		
zabezpieczenie przed dotykiem wg DIN VDE 0470	IP 20		
Stopień ochrony	IP20		
Rezystancja skrośna	≤5 mΩ		
Długość odizolowania	9 mm		
Tolerancja długości zdejmowania izolacji	min.	8 mm	
	maks.	10 mm	
Cykle wpinania	25		
Siła wtykania/biegun, maks.	8.5 N		
Siła ciągnięcia / biegun, maks.	8.5 N		

Dane materiałowe

Materiał izolacyjny	PBT GF	Barwny	czarny
kolor elementów uruchamiających	pomarańczowy	Tabela kolorów (podobny)	RAL 9011
grupa materiałów izolacyjnych	I	Porównywalny wskaźnik śledzenia (CTI)	≥ 600
Moisture Level (MSL)		Klasa palności wg UL 94	V-0

MPS 5/11 S F6 TN B B

Weidmüller Interface GmbH & Co. KG

Klingenbergstraße 26

D-32758 Detmold

Germany

www.weidmueller.com

Dane techniczne

Materiał styków	Stop Cu	Powierzchnia styku	cynowana
Temperatura magazynowania, min.	-25 °C	Temperatura magazynowania, max.	55 °C
Temperatura pracy, min.	-50 °C	Temperatura pracy, max.	125 °C

Przewody pasujące do złącza

Zakres zaciskania, min.	0.34 mm ²
Zakres zaciskania, maks.	4 mm ²
jednodrutowe, min. H05(07) V-U	0.5 mm ²
jednodrutowe, maks. H05(07) V-U	2.5 mm ²
cienkodrutowe, min. H05(07) V-K	0.5 mm ²
cienkodrutowe, maks. H05(07) V-K	4 mm ²
z AEH z kołnierzem DIN 46 228/4, min.	0.34 mm ²
z AEH z kołnierzem DIN 46 228/4, maks.	2.5 mm ²
z tulejką zaciskową, DIN 46228 pt 1, min.	0.34 mm ²
z końcówką kablową wg DIN 46 228/1, 2.5 mm ² maks.	
średnica zewnętrzna izolacji, maks.	4.00 mm

Zaciskany przewód	Przekrój poprzeczny przyłączanego przewodu przewód i końcówka tulejkowa	znamionowy	0.34 mm ²
		Długość zdejmowania izolacji	znamionowy 10 mm
		Zalecana tulejka kablowa	H0.34/12 TK
Przekrój poprzeczny przyłączanego przewodu przewód i końcówka tulejkowa	Przekrój poprzeczny przyłączanego przewodu przewód i końcówka tulejkowa	znamionowy	0.5 mm ²
		Długość zdejmowania izolacji	znamionowy 12 mm
		Zalecana tulejka kablowa	H0.5/16 OR
		Długość zdejmowania izolacji	znamionowy 10 mm
		Zalecana tulejka kablowa	H0.5/10
Przekrój poprzeczny przyłączanego przewodu przewód i końcówka tulejkowa	Przekrój poprzeczny przyłączanego przewodu przewód i końcówka tulejkowa	znamionowy	0.75 mm ²
		Długość zdejmowania izolacji	znamionowy 12 mm
		Zalecana tulejka kablowa	H0.75/16 W
		Długość zdejmowania izolacji	znamionowy 10 mm
		Zalecana tulejka kablowa	H0.75/10
Przekrój poprzeczny przyłączanego przewodu przewód i końcówka tulejkowa	Przekrój poprzeczny przyłączanego przewodu przewód i końcówka tulejkowa	znamionowy	1 mm ²
		Długość zdejmowania izolacji	znamionowy 12 mm
		Zalecana tulejka kablowa	H1.0/16 GE
		Długość zdejmowania izolacji	znamionowy 10 mm
		Zalecana tulejka kablowa	H1.0/10
Przekrój poprzeczny przyłączanego przewodu przewód i końcówka tulejkowa	Przekrój poprzeczny przyłączanego przewodu przewód i końcówka tulejkowa	znamionowy	1.5 mm ²
		Długość zdejmowania izolacji	znamionowy 12 mm
		Zalecana tulejka kablowa	H1.5/16 R
		Długość zdejmowania izolacji	znamionowy 10 mm
		Zalecana tulejka kablowa	H1.5/10

Dane techniczne

Przekrój poprzeczny przyłączanego przewodu przewód i końcówka tulejkowa	znamionowy	2.5 mm ²
	Długość zdejmowania izolacji	znamionowy 10 mm
	Zalecana tulejka kablowa	H2,5/15D BL
	Długość zdejmowania izolacji	znamionowy 10 mm
	Zalecana tulejka kablowa	H2,5/10

Tekst referencyjny Zewnętrzna średnica kołnierza wykonanego z tworzywa sztucznego nie powinna być większa niż podziałka (P). Długość tulejek należy dobrać zależnie od produktu i napięcia znamionowego.

Dane znamionowe wg IEC

przetestowane zgodnie z normą	IEC 60664-1, IEC 61984	Prąd znamionowy, min. liczba biegunów 26.8 A (Tu=20°C)
Prąd znamionowy, maks. liczba biegunów (Tu=20°C)	19.7 A	Prąd znamionowy, min. liczba biegunów 23.1 A (Tu=40°C)
Prąd znamionowy, maks. liczba biegunów (Tu=40°C)	16.9 A	napięcie znamionowe przy kat. przepięć/stopniu zanieczyszczenia II/2 400 V
napięcie znamionowe przy kat. przepięć/stopniu zanieczyszczenia III/2	320 V	napięcie znamionowe przy kat. przepięć/stopniu zanieczyszczenia III/3 250 V
znamionowe napięcie udarowe przy kat. przepięć/stopniu zanieczyszczenia II/2	4 kV	znamionowe napięcie udarowe przy kat. przepięć/stopniu zanieczyszczenia III/2 4 kV
znamionowe napięcie udarowe przy kat. przepięć/stopniu zanieczyszczenia III/3	4 kV	znamionowe napięcie udarowe przy kat. przepięć/stopniu zanieczyszczenia III/3 4 kV

Dane znamionowe wg UL 1059

Instytut (cURus)	CURUS	Nr certyfikatu (cURus)	E60693
Napięcie znamionowe (grupa użytkowa B / UL 1059)	300 V	Napięcie znamionowe (grupa użytkowa C / UL 1059)	150 V
Napięcie znamionowe (grupa użytkowa D / UL 1059)	300 V	Prąd znamionowy (grupa użytkowa B / UL 1059)	18.5 A
Prąd znamionowy (grupa użytkowa C / UL 1059)	18.5 A	Prąd znamionowy (grupa użytkowa D / UL 1059)	18.5 A
przekrój przyłącza przewodu AWG, min.	AWG 20	przekrój przyłącza przewodu AWG, maks.	AWG 12

Odniesienie do wartości znamionowych W specyfikacji podano wartości minimalne, szczegóły – patrz certyfikat.

Ważna informacja

Zgodność IPC	Zgodność: produkty są projektowane, wytwarzane oraz dostarczane zgodnie z uznanymi normami międzynarodowymi, właściwości produktów są zgodne z gwarantowanymi w karcie katalogowej lub ich jakość wykonania jest zgodna z wymogami klasy 2 wg IPC-A-610. Na życzenie mogą być ocenione dalsze wymagania dotyczące produktów.
Uwagi	<ul style="list-style-type: none"> Rated current related to rated cross-section & min. No. of poles. P on drawing = pitch Rated data refer only to the component itself. Clearance and creepage distances to other components are to be designed in accordance with the relevant application standards. Wire end ferrule without plastic collar to DIN 46228/1 In accordance with IEC 61984, OMNIMATE-connectors are connectors without breaking capacity (COC). During designated use, connectors are not allowed to be engaged or disengaged when live or under load Long term storage of the product with average temperature of 50 °C and maximum humidity 70%, 36 months

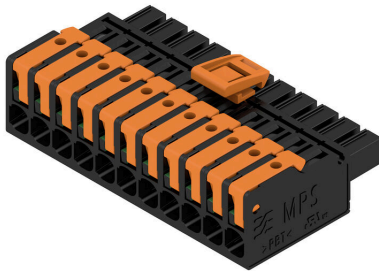
Dane techniczne

Klasyfikacje

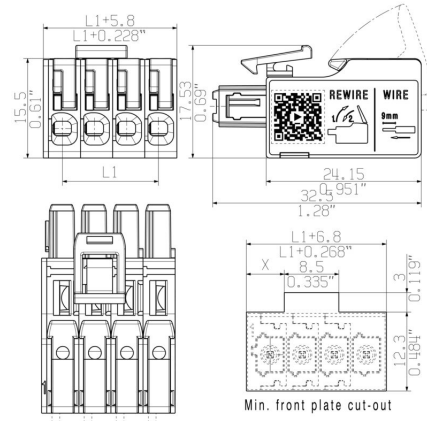
ETIM 8.0	EC002638	ETIM 9.0	EC002638
ETIM 10.0	EC002638	ECLASS 14.0	27-46-02-02
ECLASS 15.0	27-46-02-02		

Rysunki

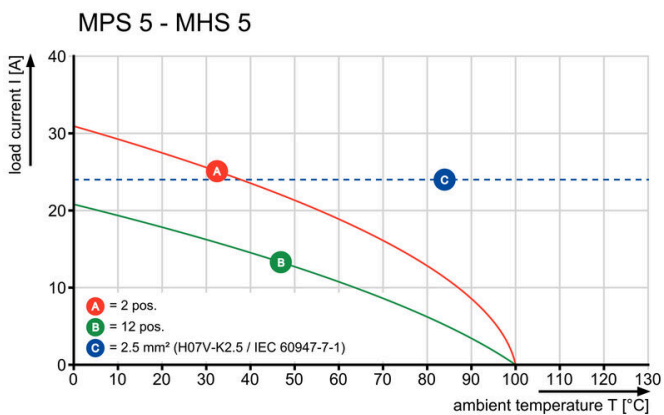
Zdjęcie produktu



Rysunek wymiarowany



Krzywa obciążalności prądowej



Zalety produktu

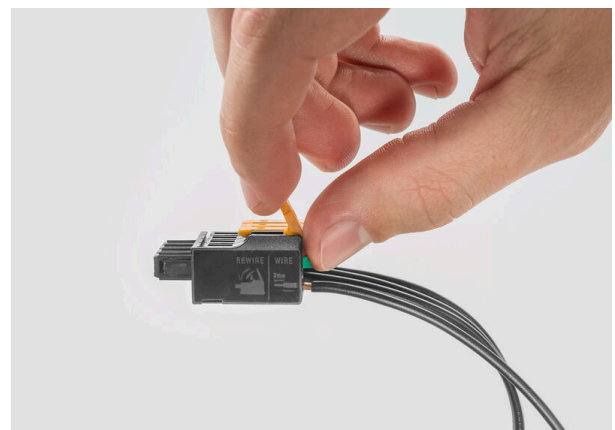


Fastest connection technology SNAP IN

Zalety produktu

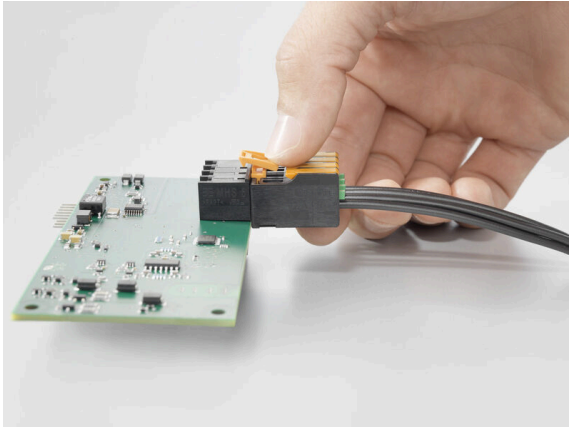


Acoustic and visual feedback



Rysunki

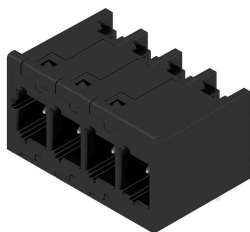
Zaleta produktu



Easy one-handed use of top-fixation

Elementy współpracujące

90° / poziome



OMNIMATE® 4.0 – kolejny etap ewolucji OMNIMATE® 4.0 jest zgodny z tendencją wyrażoną przez technologię „One Cable Technology” (OCT). Koncepcja modułowa umożliwia szybką konfigurację interfejsów hybrydowych, które przesyłają dane, sygnały i energię w jednym łączniku. Dzięki temu w wielu aplikacjach można ograniczyć okablowanie, uprościć konserwację i przyspieszyć procesy automatyzacji. Wyjątkowe przyłącze SNAP IN to fundament, który przyspiesza proces okablowania. Najszybsze połączenia Szybkie, bezpieczne okablowanie bez użycia narzędzi dzięki unikatowym przyłączom SNAP IN Gotowość na automatyczne procesy, dzięki dostawie „wire ready” z otwartym punktem zaciskowym Dźwiękowa i wizualna informacja o prawidłowym połączeniu Stwórz własną konfigurację Elastyczna konfiguracja i zamawianie za pośrednictwem programu Weidmüller Configurator (WMC) Wysyłka w ciągu trzech dni, nawet dla indywidualnie skonfigurowanych produktów Automatyczne generowanie oferty dla skonfigurowanego produktu Prosta konfiguracja modułowych złączy hybrydowych Elastyczne opcje połączeń zasilania, sygnału i transmisji danych Przyszłościowa, jednoparowa technologia Ethernet

Ogólne dane zamówieniowe

Typ	MHS 5/11 H T3 B T	Wersja
Nr zam.	2741500000	Złącze wtykowe do druku, Listwa męska, Połączenie lutowane THT/
GTIN (EAN)	4064675055471	THR, Raster w mm (P): 5.00 mm, Liczba biegunów: 11, 90°, Tube
Ilość	9 ST	

Elementy współpracujące

www.weidmueller.com

180° / pionowe



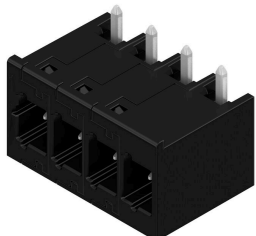
OMNIMATE® 4.0 – kolejny etap ewolucji OMNIMATE® 4.0 jest zgodny z tendencją wyrażoną przez technologię „One Cable Technology” (OCT). Koncepcja modułowa umożliwia szybką konfigurację interfejsów hybrydowych, które przesyłają dane, sygnały i energię w jednym łączniku. Dzięki temu w wielu aplikacjach można ograniczyć okablowanie, uprościć konserwację i przyspieszyć procesy automatyzacji. Wyjątkowe przyłącze SNAP IN to fundament, który przyspiesza proces okablowania. Najszybsze połączenia Szybkie, bezpieczne okablowanie bez użycia narzędzi dzięki unikatowym przyłączom SNAP IN Gotowość na automatyczne procesy, dzięki dostawie „wire ready” z otwartym punktem zaciskowym Dźwiękowa i wizualna informacja o prawidłowym połączeniu Stwórz własną konfigurację Elastyczna konfiguracja i zamawianie za pośrednictwem programu Weidmüller Configurator (WMC) Wysyłka w ciągu trzech dni, nawet dla indywidualnie skonfigurowanych produktów Automatyczne generowanie oferty dla skonfigurowanego produktu Prosta konfiguracja modułowych złączy hybrydowych Elastyczne opcje połączeń zasilania, sygnału i transmisji danych Przyszłościowa, jednoparowa technologia Ethernet

Ogólne dane zamówieniowe

Typ	MHS 5/11 V T3 B T	Wersja	
Nr zam.	8000072461	Złącze wtykowe do druku, Listwa męska, Połączenie lutowane THT/	
GTIN (EAN)	4064675422945	THR, Raster w mm (P): 5.00 mm, Liczba biegunów: 11, 180°, Tube	
Ilość	9 ST		

Elementy współpracujące

270° / poziome



OMNIMATE® 4.0 – kolejny etap ewolucji OMNIMATE® 4.0 jest zgodny z tendencją wyrażoną przez technologię „One Cable Technology” (OCT). Koncepcja modułowa umożliwia szybką konfigurację interfejsów hybrydowych, które przesyłają dane, sygnały i energię w jednym łączniku. Dzięki temu w wielu aplikacjach można ograniczyć okablowanie, uprościć konserwację i przyspieszyć procesy automatyzacji. Wyjątkowe przyłącze SNAP IN to fundament, który przyspiesza proces okablowania. Najszybsze połączenia Szybkie, bezpieczne okablowanie bez użycia narzędzi dzięki unikatowym przyłączom SNAP IN Gotowość na automatyczne procesy, dzięki dostawie „wire ready” z otwartym punktem zaciskowym Dźwiękowa i wizualna informacja o prawidłowym połączeniu Stwórz własną konfigurację Elastyczna konfiguracja i zamawianie za pośrednictwem programu Weidmüller Configurator (WMC) Wysyłka w ciągu trzech dni, nawet dla indywidualnie skonfigurowanych produktów Automatyczne generowanie oferty dla skonfigurowanego produktu Prosta konfiguracja modułowych złączy hybrydowych Elastyczne opcje połączeń zasilania, sygnału i transmisji danych Przyszłościowa, jednoparowa technologia Ethernet

Ogólne dane zamówieniowe

Typ	MHS 5/11 W T3 B T	Wersja	
Nr zam.	8000072514	Złącze wtykowe do druku, Listwa męska, Połączenie lutowane THT/	
GTIN (EAN)	4064675330929	THR, Raster w mm (P): 5.00 mm, Liczba biegunów: 11, 270°, Tube	
Ilość	9 ST		