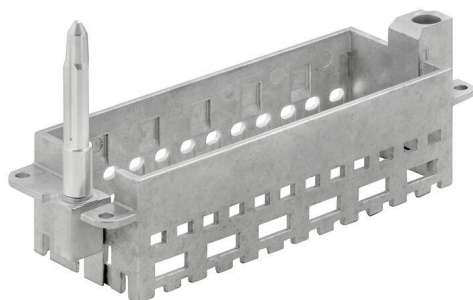


## HDC MFGL 24B FA

**Weidmüller Interface GmbH & Co. KG**  
Klingenbergstraße 26  
D-32758 Detmold  
Germany

www.weidmueller.com

### Zdjęcie produktu



#### Proste

Innowacyjna przesuwana ramka ma dwa blokowane położenia: otwarte oraz zamknięte. Pozwala to na łatwe montowanie modułów bez użycia narzędzi.

#### Ogólne dane zamówieniowe

Wersja	Rama
Nr zam.	<a href="#">2737040000</a>
Typ	HDC MFGL 24B FA
GTIN (EAN)	4050118823097
Ilość	1 szt.

## HDC MFGL 24B FA

Weidmüller Interface GmbH &amp; Co. KG

Klingenbergstraße 26

D-32758 Detmold

Germany

www.weidmueller.com

## Dane techniczne

## Dopuszczenia

ROHS Zgodny

## Wymiary i masa

Głębokość	37.35 mm	Głębokość (cale)	1.4705 inch
Szerokość	111 mm	Szerokość (cale)	4.3701 inch
Masa netto	91.7 g		

## Zgodność produktu z wymogami środowiska naturalnego

Status zgodności z dyrektywą RoHS	Zgodne, z wyłączeniem
Wyłączenie RoHS (w przypadkach, w których ma to zastosowanie / jest znane)	6c
REACH SVHC	Lead 7439-92-1
SCIP	425d5315-3039-4ee5-aab3-6b6a65cc297f

## Dane ogólne

Rozmiar instalacji	8	Cykle wpinania	≥ 500
Materiał podstawowy	odlew ciśnieniowy cynkowy	Typoszereg	ModuPlug
Wersja trzpienia prowadzącego	długa	Liczba gniazd	6

## Dane połączenia ochronnego

moment dokręcający maks. złącze PE	1.3 Nm	moment dokręcający min. złącze PE	1.2 Nm
------------------------------------	--------	-----------------------------------	--------

## Ważna informacja

Informacje produktowe	Przyłącze PE nie jest już dostępne dla wersji ze stykiem prowadzącym.
-----------------------	---

## Klasyfikacje

ETIM 8.0	EC002312	ETIM 9.0	EC002312
ETIM 10.0	EC002312	ECLASS 14.0	27-44-02-92
ECLASS 15.0	27-44-02-92		

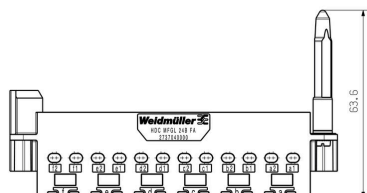
HDC MFGL 24B FA

Weidmüller Interface GmbH & Co. KG  
Klingenbergstraße 26  
D-32758 Detmold  
Germany

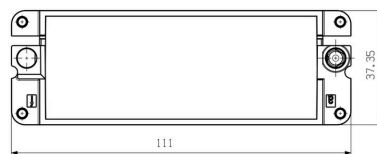
www.weidmueller.com

Rysunki

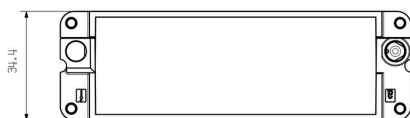
Rysunek



Rysunek



Rysunek



wycięcie montażowe

