

A2C 150/185

Weidmüller Interface GmbH & Co. KG

Klingenbergstraße 26

D-32758 Detmold

Germany

www.weidmueller.com



Coraz więcej komponentów musi znajdować się w niewielkich przestrzeniach, w rozdzielnicach i szafkach. W ramach doprowadzania zasilania, podłączanie przewodów jest coraz większym wyzwaniem, zwłaszcza w przypadku przewodów o dużych przekrojach. Nasza kompleksowa gama rozwiązań łączeniowych, zapewnia wygodne okablowanie również w trudnych warunkach przestrzennych. Kompaktowa konstrukcja i kombinacja wielu praktycznych korzyści dla obsługi sprawiają, że zasilanie rozdzielnic i paneli jest proste, wydajne oraz zapewnia oszczędność miejsca.

Ogólne dane zamówieniowe

Wersja	Przelotowa rzędowa listwa zaciskowa, PUSH IN, 150 mm ² , 1000 V, 309 A, Ciemnobieżowy
Nr zam.	2728700000
Typ	A2C 150/185
GTIN (EAN)	4050118801187
Ilość	5 szt.

A2C 150/185

Weidmüller Interface GmbH & Co. KG

Klingenbergstraße 26

D-32758 Detmold

Germany

www.weidmueller.com

Dane techniczne

Dopuszczenia

Atesty



ROHS	Zgodny
UL File Number Search	Witryna UL
Nr certyfikatu (cURus)	E60693

Wymiary i masa

Głębokość	98 mm	Głębokość (cale)	3.8583 inch
Wysokość	118 mm	Wysokość (cale)	4.6457 inch
Szerokość	31 mm	Szerokość (cale)	1.2205 inch
Masa netto	306.04 g		

Temperatury

Temperatura magazynowania	-25 °C...55 °C	Temperatura otoczenia	-60 °C...85 °C
długotrwała temperatura użytkowa, min.	-60 °C	długotrwała temperatura użytkowa, maks.	130 °C

Zgodność produktu z wymogami środowiska naturalnego

Status zgodności z dyrektywą RoHS	Zgodne, bez wyłączenia
REACH SVHC	Bez SVHC powyżej 0,1 wt%

Dane znamionowe IECEx/ATEX

nr certyfikatu (ATEX)	TUEV16ATEX7909U	Nr certyfikatu (IECEx)	IECEXTUR16.0036U
Napięcie maks. (ATEX)	1100 V	Prąd (ATEX)	272 A
Maks. przekrój przewodu (ATEX)	185 mm ²	Napięcie maks. (IECEx)	1100 V
Prąd (IECEx)	272 A	Maks. przekrój przewodu (IECEx)	185 mm ²

Informacje ogólne

przekrój przyłączeniowy przewodu AWG, kcmil 300 maks.		przekrój przyłącza przewodu AWG, min.	AWG 1/0
Normy	IEC 60947-7-1	Szyba montażowa	TS 35

Przewody zaciskane (kolejne przyłącze)

Rodzaj przyłącza, kolejne przyłącze	PUSH IN
-------------------------------------	---------

dalsze dane techniczne

otwarte strony	zamknięta	zatraskowe	Tak
Rodzaj zamocowania	TS 35	wersja przetestowana pod kątem eksplozji	Nie
rodzaj montażu	TS 35		

A2C 150/185

Weidmüller Interface GmbH & Co. KG

Klingenbergstraße 26

D-32758 Detmold

Germany

www.weidmueller.com

Dane techniczne

dane tworzywa

Materiał podstawowy	Wemid	Barwny	Ciemnobeżowy
kolor elementów uruchamiających	pomarańczowy	Klasa palności wg UL 94	V-0

dane znamionowe

Przekrój pomiarowy	150 mm ²	Napięcie znamionowe	1000 V
Znamionowe napięcie stałe	1500 V	Znamionowe natężenie prądu	309 A
Prąd przy maksymalnym przewodowaniu	309 A	Normy	IEC 60947-7-1
Rezystancja objętościowa wg IEC 60947-7-x	0.1 mΩ	Znamionowe napięcie udarowe	8 kV
Moc stratna zgodnie z wymaganiami IEC 60947-7-x	9.89 W	Kategoria przepięciowa	III
Stopień zanieczyszczenia	3		

dane znamionowe wg CSA

Maks. przekrój przewodu (CSA)	350 kcmil	Napięcie rozm. C (CSA)	600 V
Prąd Gr C (CSA)	310 A	Nr certyfikatu (CSA)	227442-80219640
Napięcie rozm. B (CSA)	600 V	Prąd Gr B (CSA)	310 A
Min. przekrój przewodu (CSA)	2 AWG		

dane znamionowe wg UL

Wielkość przewodu Factory wiring max (cURus)	350 kcmil	Napięcie rozm. B (cURus)	600 V
Nr certyfikatu (cURus)	E60693	Wielkość przewodu Field wiring min (cURus)	2 AWG
Wielkość przewodu Factory wiring min (cURus)	2 AWG	Prąd rozm. B (cURus)	310 A
Napięcie rozm. C (cURus)	600 V	Prąd rozm. C (cURus)	310 A
Wielkość przewodu Field wiring max (cURus)	350 kcmil		

parametry systemu

niezbędna płyta zamykająca	Nie	Liczba potencjałów	1
liczba poziomów	1	liczba zacisków na poziom	2
poziomy wewnętrznie zmostkowane	Nie	Szyna montażowa	TS 35
Funkcja N	Nie	Funkcja PE	Nie
Funkcja PEN	Nie		

przewody zaciskane (złącze wymiarowane)

sprawdzian trzpieniowy wg 60 947-1	B13	przekrój przyłączeniowy przewodu AWG, kcmil	300 maks.
kierunek podłączenia	z boku	Długość odizolowania	40 mm
Rodzaj przyłącza	PUSH IN	liczba przyłączy	2
Zakres zaciskania, maks.	185 mm ²	Zakres zaciskania, min.	50 mm ²
Wielkość ostrza	1,0 x 5,5 mm	przekrój przyłącza przewodu AWG, min.	AWG 1/0
Przekrój przyłącza przewodu, cienki przewód wielodrutowy z tulejkami kablowymi DIN 46228/4, maks.	150 mm ²	Przekrój przyłącza przewodu, cienki przewód wielodrutowy z tulejkami kablowymi DIN 46228/4, min.	50 mm ²

A2C 150/185

Weidmüller Interface GmbH & Co. KG

Klingenbergstraße 26

D-32758 Detmold

Germany

www.weidmueller.com

Dane techniczne

Przekrój przyłącza przewodu, cienki przewód wielodrutowy z tulejkami kablowymi DIN 46228/1, maks.	150 mm ²	Przekrój przyłącza przewodu, cienki przewód wielodrutowy z tulejkami kablowymi DIN 46228/1, min.	50 mm ²
Przekrój przyłącza przewodu, z cienkiego drutu, maks.	185 mm ²	Przekrój przyłącza przewodu, cienki przewód wielodrutowy, min.	50 mm ²
Maks. przekrój przyłącza, przewód wielodrutowy, maks.	185 mm ²	Maks. przekrój przyłącza, przewód wielodrutowy, min.	50 mm ²
Przekrój przyłącza przewodów, przewód jednodrutowy, maks.	150 mm ²	Przekrój przyłącza przewodów, przewód jednodrutowy, min.	50 mm ²
Maks. przekrój przyłącza, cienki przewód wielodrutowy, min.			

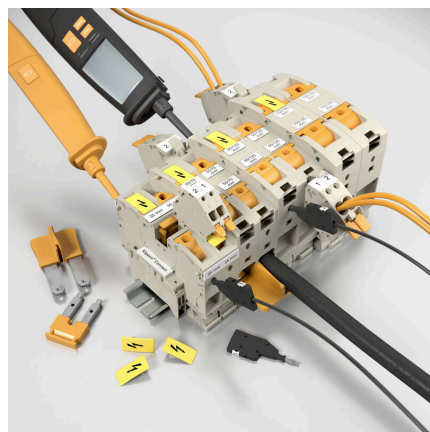
Ważna informacja

Informacje produktowe	Maks. średnica podłączanego przewodu zmniejsza się o jeden rozmiar przewodu w przypadku zastosowania przewodu krzyżowego, montowanego w całym wejściu przewodu.
-----------------------	---

Klasyfikacje

ETIM 8.0	EC000897	ETIM 9.0	EC000897
ETIM 10.0	EC000897	ECLASS 14.0	27-25-01-01
ECLASS 15.0	27-25-01-01		

Rysunki



A2C 150/185

Weidmüller Interface GmbH & Co. KG

Klingenbergstraße 26

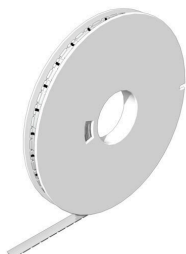
D-32758 Detmold

Germany

www.weidmueller.com

Akcesoria

WS 8/16



WS/ DEK

W oznaczniakach złącz MultiMark DEK/WS zastosowano innowacyjne tworzywo kompozytowe składające się z dwóch komponentów. Twarda część dolna znacznika pewnie osiada na złączu i bezpiecznie zamyka się dzięki zatraskowi. Elastyczne wykończenie powierzchni znacznika znacznie ułatwia zamontowanie oznaczniaka. Ten specjalnie dziurkowany materiał umożliwi naciągnięcie pasków pozwalające skompensować nieznaczne rozrzuty rozstawów/odstępów, które mają tendencję do kumulowania się, szczególnie w przypadku długich bloków zaciskowych. Kolejną zaletą to znakomita możliwość zadruku powierzchni - materiał gwarantuje, że oznaczenia są trwałe i odporne na ścieranie. Rozdzielczość druku 300 dpi przekłada się też na dobrą czytelność napisów.

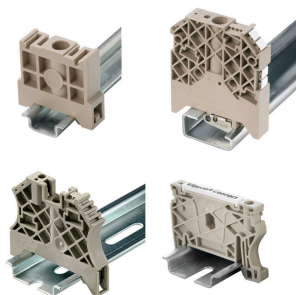
Państwa korzyści dzięki MultiMark

- Kompatybilne z modułowymi blokami zacisków Weidmüller
- Mocny chwyt i trwałe nadruk
- Ciągłe paski oszczędzają czas podczas montażu
- Łatwe mocowanie dzięki innowacyjnemu materiałowi kompozytowemu
- Duża etykieta zapewniająca optymalną czytelność
- Szeroki zakres uniwersalności ze względu na niezależność od producenta

Ogólne dane zamówieniowe

Typ	WS-A 8/16 MM WS	Wersja	
Nr zam.	2619910000	WS, Znakowanie zacisków, 8 x 16 mm, Weidmueller, biały	
GTIN (EAN)	4050118626179		
Ilość	200 ST		

Trzymacz



Aby zagwarantować trwale bezpieczne osadzenie w szynie nośnej i zapobiec wypadnięciu, Weidmüller wprowadził do programu końcówki kątowe. Dostępne są wersje ze śrubą i bezśrubowe. Na trzymaczach można umieszczać oznaczniaki, również dla oznaczeń grupowych. Istnieje też możliwość mocowania wtyczek kontrolnych.

Ogólne dane zamówieniowe

Typ	AEB 35 SCL/1 V0	Wersja	
Nr zam.	2661280000	Seria A, Trzymacz	
GTIN (EAN)	4050118702163		
Ilość	20 ST		
Typ	AEB 35 SCL/1 V0 BK	Wersja	
Nr zam.	2661300000	Seria A, Trzymacz	
GTIN (EAN)	4050118702187		
Ilość	20 ST		

A2C 150/185

Weidmüller Interface GmbH & Co. KG

Klingenbergstraße 26

D-32758 Detmold

Germany

www.weidmueller.com

Akcesoria

Typ	AEB 35 SCL/1 V0 GY	Wersja
Nr zam.	2661290000	Seria A, Trzymacz
GTIN (EAN)	4050118702170	
Ilość	20 ST	
Typ	AEB 35 SC/1	Wersja
Nr zam.	1991920000	Seria A, Trzymacz
GTIN (EAN)	4050118376722	
Ilość	50 ST	
Typ	AEB 35 SC/1 BK	Wersja
Nr zam.	2475310000	Seria A, Trzymacz
GTIN (EAN)	4050118487114	
Ilość	50 ST	

połączenie pomocnicze



Dodatkowe złącze umożliwia utworzenie odrębnego zacisku napięcia. Można to wykorzystać na przykład do awaryjnego zasilania przed wyłącznikiem głównym lub po prostu jako dodatkowe złącze w aplikacji.

Ogólne dane zamówieniowe

Typ	AAC 50-185 2X10	Wersja
Nr zam.	2663420000	Przyłącze dodatkowe (terminal), 10 mm ² , liczba przyłączy: 2
GTIN (EAN)	4064675027966	
Ilość	5 ST	
Typ	AAC 50-185 2X10 BK-YL	Wersja
Nr zam.	2663450000	Przyłącze dodatkowe (terminal), 10 mm ² , liczba przyłączy: 2
GTIN (EAN)	4064675027997	
Ilość	5 ST	
Typ	AAC 50-185 2X10 BL	Wersja
Nr zam.	2663430000	Przyłącze dodatkowe (terminal), 10 mm ² , liczba przyłączy: 2
GTIN (EAN)	4064675027973	
Ilość	5 ST	
Typ	AAC 50-185 2X10 GN-YL	Wersja
Nr zam.	2663440000	Przyłącze dodatkowe (terminal), 10 mm ² , liczba przyłączy: 2
GTIN (EAN)	4064675027980	
Ilość	5 ST	

A2C 150/185

Weidmüller Interface GmbH & Co. KG

Klingenbergstraße 26

D-32758 Detmold

Germany

www.weidmueller.com

Akcesoria

Wkrętaki z końcówką płaską



Wkrętak do śrub rowkowych z końcówką okrągłą, SD DIN 5265, ISO 2380/2, uchwyt zgodny z DIN 5264, ISO 2380/1, końcówka Chrom Top, rękojeść SoftFinish

Ogólne dane zamówieniowe

Typ	SDS 1.0X5.5X150	Wersja
Nr zam.	2749380000	Wkrętak, Szerokość końcówki (B): 5.5 mm, Długość końcówki: 150 mm, Grubość końcówki (A): 1 mm
GTIN (EAN)	4050118895605	
Ilość	1 ST	
Typ	SDS 1.0X5.5X150	Wersja
Nr zam.	9008350000	Wkrętak, Wkrętak
GTIN (EAN)	4032248056316	
Ilość	1 ST	

Adapter testowy i gniazda testowe



Adaptory testowe i wtyki kontrolne są wykorzystywane do połączeń elektrycznych między złączkami i urządzeniami testującymi. W ten sposób można ustanowić styk elektryczny w stanie okablowanym i w łatwy sposób dokonać pomiarów.

Ogólne dane zamówieniowe

Typ	FZS 2/4 RT/80 SAKT4	Wersja
Nr zam.	1276300000	Wtyczka (terminal), złącze wtykowe, 2 mm ² , liczba przyłączy: 2,
GTIN (EAN)	4008190026080	Liczba biegunów: 1, Szerokość: 9 mm
Ilość	20 ST	