

IE-PS-SPO-S-FH-180

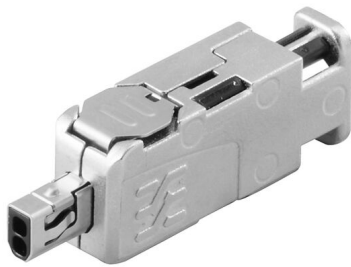
Weidmüller Interface GmbH & Co. KG

Klingenbergstraße 26

D-32758 Detmold

Germany

www.weidmueller.com



SPElink®



Jednoparowy Ethernet to technologia wymagająca jednej pary przewodów do przesyłu danych i zasilania.

Zalety systemu zapewnią dominację standardu sieci SPE w zastosowaniach przemysłowych i nie tylko. Zalety jednoparowego Ethernetu

Stabilność: jednoparowy Ethernet umożliwia standardową komunikację Ethernet od czujnika do chmury
Potencjał rozwojowy: kluczowa technologia dla standardu Industry 4.0 oraz IIoT
Uniwersalność: zakres do 1000 m i prędkość do 1 Gbps umożliwiają zastosowanie w wielu aplikacjach
Innowacyjność: niska masa, mała wielkość i łatwa instalacja

Ogólne dane zamówieniowe

Wersja	Wtyk SPE do podłączania w terenie, Wtyczka SPE, zgodnie z normą IEC 63171-2, IDC, 2 rdzenie, IP20
Nr zam.	2726040000
Typ	IE-PS-SPO-S-FH-180
GTIN (EAN)	4050118810790
Ilość	1 szt.

Dane techniczne

Dopuszczenia

ROHS	Zgodny
------	--------

Wymiary i masa

Masa netto	8.9 g
------------	-------

Temperatury

Temperatura magazynowania	Temperatura eksploatacyjna	-40 °C...85 °C
Temperatura układania		

Zgodność produktu z wymogami środowiska naturalnego

Status zgodności z dyrektywą RoHS	Zgodne, bez wyłączenia
REACH SVHC	Bez SVHC powyżej 0,1 wt%

Dane ogólne

Dźwignia blokowania materiału złącze 1	Stal nierdzewna	Relaksacja naprężeń materiału	PC UL 94 V0
	Wtyczka SPE, zgodnie z normą IEC 63171-2	Przyłącze 2	IDC
Skład	możliwość łączenia w terenie	Okablowanie	2 rdzenie
Klasa palności wg UL 94	V-0	Barwny	srebrny
Podstawowy materiał obudowy	odlew cynkowy ciśnieniowy z powłoką niklową	Średnica izolacji, min,	0.85 mm
Średnica izolacji, maks,	1.6 mm	Kategoria	T1-B
Materiał styków	Brąz ocynowany	Powierzchnia styku	pozlacany
Maks. średnica przyłącza przewodu, sztywnego	0.41...0.64 mm	Przekrój poprzeczny przyłącza przewodu, AWG 24...AWG 22 sztywny (AWG)	
Średnica przyłącza przewodu, elastycznego	0.48...0.76 mm	Przekrój poprzeczny przyłącza przewodu, AWG 26...AWG 22 elastyczny (AWG)	
Przekrój poprzeczny przyłączonego przewodu, bardzo elastyczny	0.51	Przekrój poprzeczny przyłącza przewodu, AWG 26...AWG 22 bardzo elastyczny (AWG)	
Średnica płaszczka, min.	3.6 mm	Średnica płaszczka, maks.	5.7 mm
Materiał ekranu	brąz ocynowany	Stopień ochrony	IP20
Cykle wpinania	750	Materiał elementu izolacyjnego	PC UL94 V0
Możliwość ponownego podłączenia	≤ 4 cykle (przy takim samym przekroju)		

Standardy ogólne

Norma dot. łączników wtykowych	IEC 63171-2	Komunikacyjne instalacje kablowe zależne od aplikacji	ISO/IEC 11801-1 Amd.1, ISO/IEC 11801-3 Amd.1, ISO/IEC 11801-6 Amd.1
Standard sieciowy	IEEE 802.3cg (10BaseT1), IEEE 802.3bw (100 BaseT1), IEEE 802.3bp (1000 BaseT1)		

Właściwości elektryczne

Rezystancja stykowa	≤ 20 mΩ
Wytrzymałość napięciowa styk / ekran	≥ 1500 V DC
Wytrzymałość napięciowa styk / styk	≥ 1000 V DC
Opór izolacji	≥ 500 MΩ

Dane techniczne

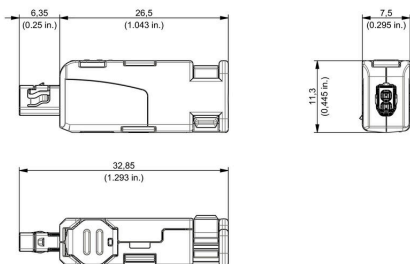
Prąd znamionowy	4 A		
Obciążalność	Obciążalność	1.4 A	
	Temperatura	60 °C	
PoE / PoE+	PoDL zgodnie z IEEE 802.3bu / cg		

Klasyfikacje

ETIM 8.0	EC001121	ETIM 9.0	EC001121
ETIM 10.0	EC001121	ECLASS 14.0	27-44-01-90
ECLASS 15.0	27-44-01-90		

Rysunki

Rysunek szczegółowy



Układ styków

