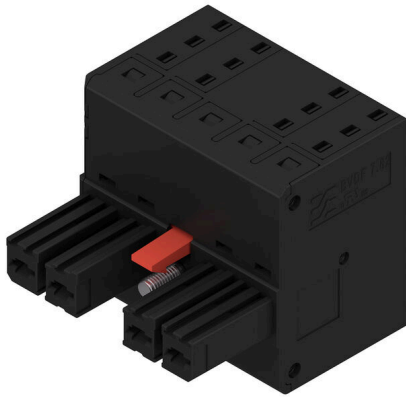


BVDF 7.62HP/04/180MSF3 SN BK BX

Weidmüller Interface GmbH & Co. KG
Klingenbergstraße 26
D-32758 Detmold
Germany

www.weidmueller.com

Zdjęcie produktu



Złącze wtykowe do magistrali z dwoma złączami na każdy biegun, w technologii PUSH IN 6mm² pozwalającej na szybkie wykonywanie połączeń. Wyjątkowo krótkie połączenie poprzeczne umożliwia pewne mostkowanie prądów magistrali. Złącze PUSH IN: przewody sztywne, masywne, jak i przewody linkowe z tulejką wymagają po prostu wciśnięcia. W porównaniu z rozwiązaniami konwencjonalnymi, samoustalający się kołnierz środkowy pozwala zmniejszyć zapotrzebowanie na miejsce o jedną szerokość rastra.

Ogólne dane zamówieniowe

Wersja	Złącze wtykowe do druku, wtyk żeński, 7.62 mm, Liczba biegunów: 4, 180°, PUSH IN z akuatorem, złącze sprężynowe, Zakres zaciskania, maks. : 10 mm ² , skrzynia
Nr zam.	2720580000
Typ	BVDF 7.62HP/04/180MSF3 SN BK BX
GTIN (EAN)	4050118816013
Ilość	24 szt.
parametry produktu	IEC: 600 V / 46 A / 0.5 - 10 mm ² UL: 600 V / 35 A / AWG 24 - AWG 8
opakowanie	skrzynia

BVDF 7.62HP/04/180MSF3 SN BK BX

Weidmüller Interface GmbH & Co. KG
Klingenbergstraße 26
D-32758 Detmold
Germany

www.weidmueller.com

Dane techniczne

Dopuszczenia

Atesty



ROHS Zgodny

UL File Number Search [Witryna UL](#)

Nr certyfikatu (cURus) E60693

Wymiary i masa

Głębokość	47.7 mm	Głębokość (cale)	1.8779 inch
Wysokość	35.05 mm	Wysokość (cale)	1.3799 inch
Szerokość	46.72 mm	Szerokość (cale)	1.8394 inch
Masa netto	40.33 g		

Zgodność produktu z wymogami środowiska naturalnego

Status zgodności z dyrektywą RoHS	Zgodne, bez wyłączenia
REACH SVHC	Bez SVHC powyżej 0,1 wt%

Parametry systemu

Rodzina produktów	OMNIMATE Power - seria BV/SV 7.62HP
Rodzaj przyłącza	Przyłącze pola
Metoda wykonywania złącz	PUSH IN z aktuatorem, złącze sprężynowe
Raster w mm (P)	7.62 mm
Raster w calach (P)	0.300 "
Kierunek odejścia przewodu	180°
Liczba biegunów	4
L1 in mm	22.86 mm
L1 w calach	0.900 "
Liczba rzędów	2
liczba rzędów z biegunami	1
zabezpieczenie przed dotykiem wg DIN VDE 57 106	zabezpieczony przed dotknięciem palcami
zabezpieczenie przed dotykiem wg DIN VDE 0470	IP 20
Stopień ochrony	IP20
Rezystancja skrośna	4,50 mΩ
element kodowany	Tak
Długość odizolowania	12 mm
Tolerancja długości zdejmowania izolacji	min. -1 mm maks. 1 mm
Moment dokręcania dla kołnierza śrubowego, min.	0.3 Nm
Moment dokręcania dla kołnierza śrubowego, maks.	0.5 Nm
końcówka wkrętaka	0,6 x 3,5
Cykle wpinania	25
Siła wtykania/biegun, maks.	12 N
Siła ciągnięcia / biegun, maks.	12 N

Dane materiałowe

Materiał izolacyjny	PA GF	Barwny	czarny
kolor elementów uruchamiających	biały	Tabela kolorów (podobny)	RAL 9011

BVDF 7.62HP/04/180MSF3 SN BK BX

Weidmüller Interface GmbH & Co. KG
 Klingenbergstraße 26
 D-32758 Detmold
 Germany

www.weidmueller.com

Dane techniczne

grupa materiałów izolacyjnych	I	Porównywalny wskaźnik śledzenia (CTI) ≥ 600
Moisture Level (MSL)		Klasa palności wg UL 94 V-0
Materiał styków	Stop Cu	Powierzchnia styku cynowana
Struktura warstwowa przyłącza lutowanego	1...3 μm Ni / 4...10 μm Sn	Temperatura magazynowania, min. -40 °C
Temperatura magazynowania, max.	70 °C	Temperatura pracy, min. -50 °C
Temperatura pracy, max.	120 °C	

Przewody pasujące do złącza

Zakres zaciskania, min.	0.5 mm ²
Zakres zaciskania, maks.	10 mm ²
przekrój przyłącza przewodu AWG, min.	AWG 24
przekrój przyłączeniowy przewodu AWG, AWG 8 maks.	
jednodrutowe, min. H05(07) V-U	0.5 mm ²
jednodrutowe, maks. H05(07) V-U	10 mm ²
Wielodrutowe, min. H07V-R	1.5 mm ²
wielodrutowe, maks. H07V-R	6 mm ²
cienkodrutowe, min. H05(07) V-K	0.5 mm ²
cienkodrutowe, maks. H05(07) V-K	10 mm ²
z AEH z kołnierzem DIN 46 228/4, min.	0.5 mm ²
z tulejką zaciskową, DIN 46228 pt 1, min.	0.5 mm ²
z końcówką kablową wg DIN 46 228/1, maks.	6 mm ²

Zaciskany przewód	Przekrój poprzeczny przyłączanego przewodu przewód i końcówka tulejkowa	znamionowy	0.5 mm ²
		Długość zdejmowania izolacji	znamionowy 4 mm
		Zalecana tulejka kablowa	H0.5/12 OR
		Długość zdejmowania izolacji	znamionowy 4 mm
		Zalecana tulejka kablowa	H0.75/18 W
		Długość zdejmowania izolacji	znamionowy 5 mm
		Zalecana tulejka kablowa	H1.0/18 GE
		Długość zdejmowania izolacji	znamionowy 2 mm
		Zalecana tulejka kablowa	H1.5/12
		Długość zdejmowania izolacji	znamionowy 5 mm
		Zalecana tulejka kablowa	H1.5/18D SW
		Długość zdejmowania izolacji	znamionowy 2 mm
		Zalecana tulejka kablowa	H2.5/12
		Długość zdejmowania izolacji	znamionowy 4 mm
		Zalecana tulejka kablowa	H2.5/19D BL
	Przekrój poprzeczny przyłączanego przewodu	znamionowy	4 mm ²

BVDF 7.62HP/04/180MSF3 SN BK BX

Weidmüller Interface GmbH & Co. KG
Klingenbergstraße 26
D-32758 Detmold
Germany

www.weidmueller.com

Dane techniczne

przewód i końcówka tulejkowa	Długość zdejmowania izolacji	znamionowy/2 mm
	Zalecana tulejka kablowa	H4.0/12
	Długość zdejmowania izolacji	znamionowy/4 mm
	Zalecana tulejka kablowa	H4.0/20D GR
Przekrój poprzeczny przyłączanego przewodu	znamionowy	6 mm ²
przewód i końcówka tulejkowa	Długość zdejmowania izolacji	znamionowy/2 mm
	Zalecana tulejka kablowa	H6.0/12
	Długość zdejmowania izolacji	znamionowy/4 mm
	Zalecana tulejka kablowa	H6.0/20 SW
Przekrój poprzeczny przyłączanego przewodu	znamionowy	10 mm ²
Tekst referencyjny	Zewnętrzna średnica kołnierza wykonanego z tworzywa sztucznego nie powinna być większa niż podziałka (P). Długość tulejek należy dobrać zależnie od produktu i napięcia znamionowego.	

Dane znamionowe wg IEC

przetestowane zgodnie z normą	IEC 60664-1, IEC 61984	Prąd znamionowy, min. liczba biegunów 46 A (Tu=20°C)
Prąd znamionowy, maks. liczba biegunów (Tu=20°C)	41 A	Prąd znamionowy, min. liczba biegunów 38 A (Tu=40°C)
Prąd znamionowy, maks. liczba biegunów (Tu=40°C)	37.5 A	napięcie znamionowe przy kat. 600 V
napięcie znamionowe przy kat. przebieg/stopniu zanieczyszczenia III/2	600 V	przebieg/stopniu zanieczyszczenia II/2
znamionowe napięcie udarowe przy kat. 4 kV przebieg/stopniu zanieczyszczenia II/2	4 kV	napięcie znamionowe przy kat. 600 V
znamionowe napięcie udarowe przy kat. 6 kV przebieg/stopniu zanieczyszczenia III/3	6 kV	przebieg/stopniu zanieczyszczenia III/3
Odstęp izolacyjny po izolacji, min.	11.03 mm	znamionowe napięcie udarowe przy kat. 6 kV przebieg/stopniu zanieczyszczenia III/2
		odporność na zwarcia 3 x 1s przy 400 A
		Odstęp izolacyjny powietrzny, min. 10.36 mm

Dane znamionowe wg UL 1059

Instytut (cURus)	CURUS	Nr certyfikatu (cURus)	E60693
Napięcie znamionowe (grupa użytkowa B / UL 1059)	600 V	Napięcie znamionowe (grupa użytkowa C / UL 1059)	600 V
Napięcie znamionowe (grupa użytkowa D / UL 1059)	600 V	Prąd znamionowy (grupa użytkowa B / UL 1059)	35 A
Prąd znamionowy (grupa użytkowa C / UL 1059)	35 A	Prąd znamionowy (grupa użytkowa D / UL 1059)	35 A
przekrój przyłącza przewodu AWG, min.	AWG 24	przekrój przyłącza przewodu AWG, maks.	AWG 8

Odniesienie do wartości znamionowych W specyfikacji podano wartości minimalne, szczegóły – patrz certyfikat.

Opakowanie

opakowanie	skrzynia	Długość VPE	356.00 mm
Szerokość VPE	140.00 mm	Wysokość VPE	62.00 mm

BVDF 7.62HP/04/180MSF3 SN BK BX

Weidmüller Interface GmbH & Co. KG
 Klingenbergstraße 26
 D-32758 Detmold
 Germany

Dane techniczne

www.weidmueller.com

Testy typu

Test: wytrzymałość znaczników	Standard	IEC 61984 section 7.3.2 / 10.08 Taking pattern from IEC 60068-2-70 / 12.95	
	Test	znacznik początku, identyfikacja typu, raster, wytrzymałość	
	Ocena	dostępny	
Test: przekrój zaciskowy	Standard	DIN EN 60999-1 rozdziały 7 i 9.1 / 12.00, DIN EN 60947-1 rozdział 8.2.4.5.1 / 04.08	
	Typ przewodnika	Typ przewodnika oraz przekrój przewodnika	H05V-U0.5
		Typ przewodnika oraz przekrój przewodnika	H05V-K0.5
		Typ przewodnika oraz przekrój przewodnika	H07V-K6
		Typ przewodnika oraz przekrój przewodnika	H07V-K10
		Typ przewodnika oraz przekrój przewodnika	AWG 24/1
		Typ przewodnika oraz przekrój przewodnika	AWG 24/19
		Typ przewodnika oraz przekrój przewodnika	AWG 8/19
Ocena	sprawdzony		
Test uszkodzenia i przypadkowego poluzowania przewodników	Standard	IEC 60999-1 rozdział 9.4 / 11.99	
	Wymaganie	0,2 kg	
	Typ przewodnika	Typ przewodnika oraz przekrój przewodnika	AWG 24/1
		Typ przewodnika oraz przekrój przewodnika	AWG 24/19
	Ocena	sprawdzony	
	Wymaganie	0,3 kg	
	Typ przewodnika	Typ przewodnika oraz przekrój przewodnika	H05V-U0.5
		Typ przewodnika oraz przekrój przewodnika	H05V-K0.5
	Ocena	sprawdzony	
	Wymaganie	1,4 kg	
	Typ przewodnika	Typ przewodnika oraz przekrój przewodnika	H07V-K6
		Typ przewodnika oraz przekrój przewodnika	H07V-K10
	Ocena	sprawdzony	
	Wymaganie	2.0 kg	
	Typ przewodnika	Typ przewodnika oraz przekrój przewodnika	H07V-U10
		Typ przewodnika oraz przekrój przewodnika	AWG 8/19
Ocena	sprawdzony		
Test wyciągania	Standard	IEC 60999-1 rozdział 9.5 / 11.99	
	Wymaganie	≥10 N	
	Typ przewodnika	Typ przewodnika oraz przekrój przewodnika	AWG 24/1
		Typ przewodnika oraz przekrój przewodnika	AWG 24/19
	Ocena	sprawdzony	
	Wymaganie	≥20 N	
	Typ przewodnika	Typ przewodnika oraz przekrój przewodnika	H05V-U0.5
		Typ przewodnika oraz przekrój przewodnika	H05V-K0.5
Ocena	sprawdzony		
Wymaganie	≥80 N		

BVDF 7.62HP/04/180MSF3 SN BK BX

Weidmüller Interface GmbH & Co. KG

Klingenbergstraße 26

D-32758 Detmold

Germany

www.weidmueller.com

Dane techniczne

Typ przewodnika	Typ przewodnika oraz H07V-K6 przekrój przewodnika
Ocena	sprawdzony
Wymaganie	≥ 90N
Typ przewodnika	Typ przewodnika oraz H07V-K10 przekrój przewodnika
	Typ przewodnika oraz AWG 8/19 przekrój przewodnika
Ocena	sprawdzony

Ważna informacja

Zgodność IPC Zgodność: produkty są projektowane, wytwarzane oraz dostarczane zgodnie z uznanymi normami międzynarodowymi, właściwości produktów są zgodne z gwarantowanymi w karcie katalogowej lub ich jakość wykonania jest zgodna z wymogami klasy 2 wg IPC-A-610. Na życzenie mogą być ocenione dalsze wymagania dotyczące produktów.

Uwagi

- Additional variants on request
- Wire end ferrule with plastic collar to DIN 46228/4
- Wire end ferrule without plastic collar to DIN 46228/1
- P on drawing = pitch
- Rated data refer only to the component itself. Clearance and creepage distances to other components are to be designed in accordance with the relevant application standards.
- In accordance with IEC 61984, OMNIMATE-connectors are connectors without breaking capacity (COC). During designated use, connectors are not allowed to be engaged or disengaged when live or under load
- Long term storage of the product with average temperature of 50 °C and maximum humidity 70%, 36 months

Klasyfikacje

ETIM 8.0	EC002638	ETIM 9.0	EC002638
ETIM 10.0	EC002638	ECLASS 14.0	27-46-02-02
ECLASS 15.0	27-46-02-02		

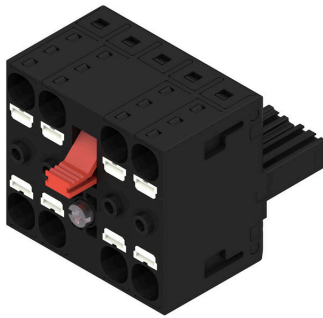
BVDF 7.62HP/04/180MSF3 SN BK BX

Weidmüller Interface GmbH & Co. KG
 Klingenbergstraße 26
 D-32758 Detmold
 Germany

www.weidmueller.com

Rysunki

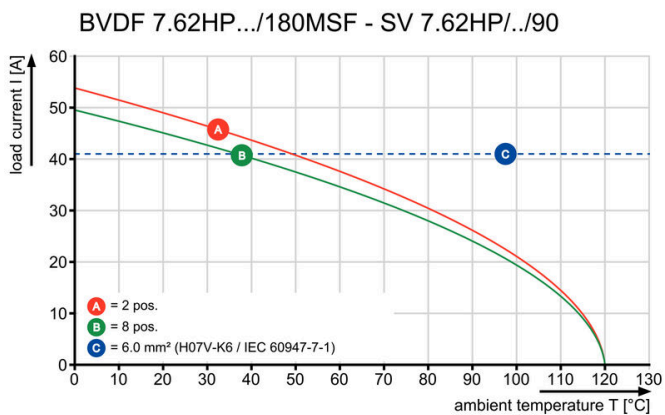
Zdjęcie produktu



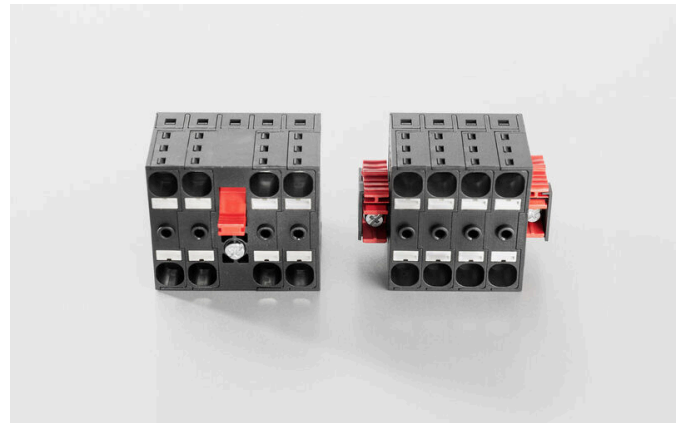
Rysunek wymiarowany



Krzywa obciążalności prądowej



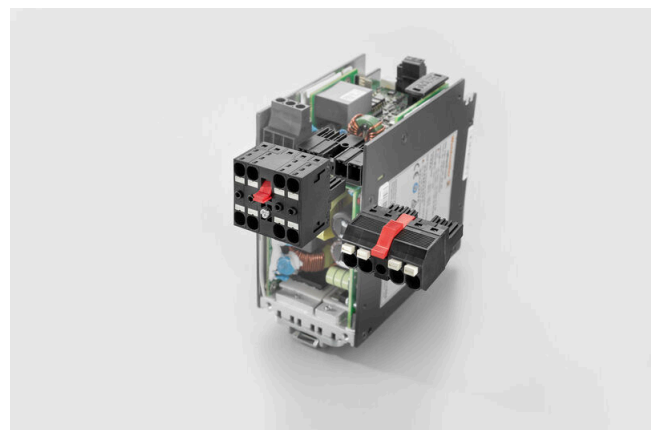
Zalety produktu



Zalety produktu



Zalety produktu



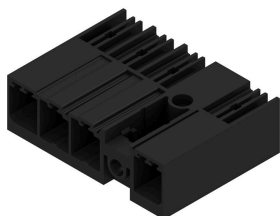
BVDF 7.62HP/04/180MSF3 SN BK BX

Weidmüller Interface GmbH & Co. KG
Klingenbergstraße 26
D-32758 Detmold
Germany

www.weidmueller.com

Elementy współpracujące

SV 7.62HP 90MSF SN



Jednorzędowe wysokoprądowe listwy męskie High Performance, do dowolnego ustawiania bez straty biegunów lub z opatentowanym kołnierzem do szybkiego mocowania bez użycia narzędzi.

Maksymalna niezawodność połączenia i pracy dzięki zastosowaniu czoła wtykowego, które zapobiega nieprawidłowemu podłączeniu, unikatowa różnorodność kodowania oraz dodatkowe mocowanie w kołnierzu.

Ogólne dane zamówieniowe

Typ	SV 7.62HP/04/90MSF3 3.5...	Wersja
Nr zam.	1048580000	Złącze wtykowe do druku, Listwa męska, zamknięte z boku, kołnier
GTIN (EAN)	4032248786442	środkowy śrubowy, Połączenie lutowane THR, 7.62 mm, Liczba
Ilość	48 ST	biegunów: 4, 90°, Długość kołka lutowniczego (!): 3.5 mm, cynowana, czarny, skrzynia

SVF 7.62HP/180MSF



Listwa męska w wersji odwróconej o 180°, z zabezpieczeniem przed dotknięciem, z technologią PUSH-IN do wykonywania połączeń przewodami u użytkownika. Z automatycznie zatrzaszkującym się kołnierzem środkowym do wykonywania połączeń przewodami 6 mm² w rastrze 7,62.

Idealne również jako rozwiązanie z zabezpieczeniem przed dotknięciem dla napięć wstecznych. Spełnia wymagania UL 1059 600 V klasy C i IEC 61800-5-1.

Na życzenie dostępna także wersja bez kołnierza środkowego.

Ogólne dane zamówieniowe

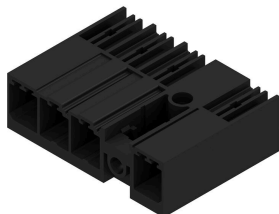
Typ	SVF 7.62HP/04/180MSF3 S...	Wersja
Nr zam.	1061140000	Złącze wtykowe do druku, wtyk męski, 7.62 mm, Liczba biegunów: 4,
GTIN (EAN)	4032248810628	180°, PUSH IN bez aktuatora, złącze sprężynowe, Zakres zaciskania,
Ilość	40 ST	maks. : 10 mm ² , skrzynia

BVDF 7.62HP/04/180MSF3 SN BK BX

Weidmüller Interface GmbH & Co. KG
 Klingenbergstraße 26
 D-32758 Detmold
 Germany

Elementy współpracujące

www.weidmueller.com

SV-SMT 7.62IT 90MSF SN BX


OMNIMATE Power do sieci IT – skalowanie do 50 kVA
 Rozwiązanie dopasowane do szczególnych wymagań
 Większa zgodność z normami, mniej kompromisów:
 OMNIMATE Power do sieci IT stanowi standard
 z seryjnie zintegrowanymi szczegółami, które ułatwiają
 proces wzornictwa i dopuszczania oraz umożliwiają
 bezpieczniejszą pracę.

Efekt dla aplikacji i korzyści dla użytkownika:
 nieograniczone zastosowanie w sieciach IT 400 V dzięki
 bezpieczeństwu palców według IEC 61800-5-1 (+ 5,5
 mm) oraz intuicyjnemu, bezpiecznemu zastosowaniu
 samozatraskowego kołnierza do obsługi jedną ręką.
 Automatyczne ryglowanie przy wtykaniu zapewnia
 niezawodne działanie.

W sumie: brak dodatkowych osłon na urządzeniu lub
 kompromisów przy dopuszczeniu dzięki wzornictwu
 odpowiedniemu dla aplikacji.

Ogólne dane zamówieniowe

Typ	SV-SMT 7.62IT/04/90MSF3...	Wersja
Nr zam.	2499840000	Złącze wtykowe do druku, Listwa męska, kołnierz środkowy śrubowy,
GTIN (EAN)	4050118513264	Połączenie lutowane THT/THR, 7.62 mm, Liczba biegunów: 4, 90°,
Ilość	48 ST	Długość kołka lutowniczego (l): 2.6 mm, cynowana, czarny, skrzynia
Typ	SV-SMT 7.62IT/04/90MSF3...	Wersja
Nr zam.	2498720000	Złącze wtykowe do druku, Listwa męska, kołnierz środkowy śrubowy,
GTIN (EAN)	4050118511925	Połączenie lutowane THT/THR, 7.62 mm, Liczba biegunów: 4, 90°,
Ilość	50 ST	Długość kołka lutowniczego (l): 3.5 mm, cynowana, czarny, skrzynia