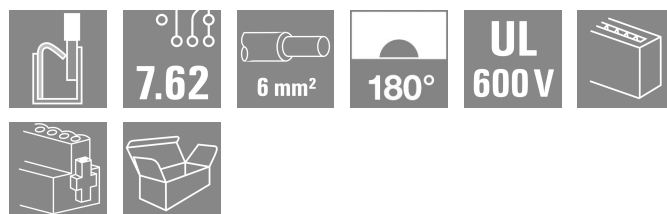
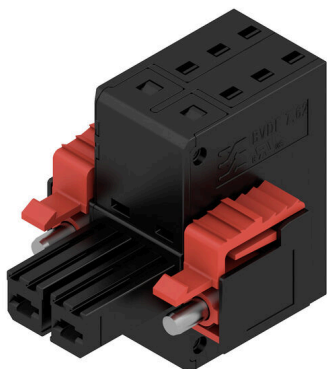


BVDF 7.62HP/02/180SF SN BK BX

Weidmüller Interface GmbH & Co. KG
Klingenbergstraße 26
D-32758 Detmold
Germany

www.weidmueller.com

Zdjęcie produktu



Złącze wtykowe do magistrali z dwoma złączami na każdy biegun, w technologii PUSH IN 6mm² pozwalającej na szybkie wykonywanie połączeń. Wyjątkowo krótkie połączenie poprzeczne umożliwia pewne mostkowanie prądów magistrali. Złącze PUSH IN: przewody sztywne, masywne, jak i przewody linkowe z tulejką wymagają po prostu wciśnięcia. W porównaniu z rozwiązaniami konwencjonalnymi, samoustalający się kołnierz środkowy pozwala zmniejszyć zapotrzebowanie na miejsce o jedną szerokość rastra.

Ogólne dane zamówieniowe

| | |
|--------------------|---------------------------------------------------------------------------------------------------------------------------------------------------------------------------|
| Wersja | Złącze wtykowe do druku, wtyk żeński, 7.62 mm, Liczba biegunów: 2, 180°, PUSH IN z akuatorem, złącze sprężynowe, Zakres zaciskania, maks. : 10 mm ² , skrzynia |
| Nr zam. | 2719380000 |
| Typ | BVDF 7.62HP/02/180SF SN BK BX |
| GTIN (EAN) | 4050118815917 |
| Ilość | 30 szt. |
| parametry produktu | IEC: 600 V / 46 A / 0.5 - 10 mm ² UL: 600 V / 35 A / AWG 24 - AWG 8 |
| opakowanie | skrzynia |

BVDF 7.62HP/02/180SF SN BK BX

Weidmüller Interface GmbH & Co. KG
Klingenbergstraße 26
D-32758 Detmold
Germany

www.weidmueller.com

Technical data

Dopuszczenia

Atesty



ROHS Zgodny
UL File Number Search [Witryna UL](#)
Nr certyfikatu (cURus) E60693

Wymiary i masa

| | | | |
|------------|----------|------------------|-------------|
| Głębokość | 42.55 mm | Głębokość (cale) | 1.6752 inch |
| Wysokość | 35.05 mm | Wysokość (cale) | 1.3799 inch |
| Szerokość | 33.02 mm | Szerokość (cale) | 1.3 inch |
| Masa netto | 25.97 g | | |

Zgodność produktu z wymogami środowiska naturalnego

Status zgodności z dyrektywą RoHS Zgodne, bez wyłączenia
REACH SVHC Bez SVHC powyżej 0,1 wt%

Parametry systemu

| | |
|--------------------------------------------------|-----------------------------------------|
| Rodzina produktów | OMNIMATE Power - seria BV/SV 7.62HP |
| Rodzaj przyłącza | Przyłącze pola |
| Metoda wykonywania złącz | PUSH IN z aktuatorem, złącze sprężynowe |
| Raster w mm (P) | 7.62 mm |
| Raster w calach (P) | 0.300 " |
| Kierunek odejścia przewodu | 180° |
| Liczba biegunów | 2 |
| L1 in mm | 7.62 mm |
| L1 w calach | 0.300 " |
| Liczba rzędów | 2 |
| liczba rzędów z biegunami | 1 |
| zabezpieczenie przed dotykiem wg DIN VDE 57 106 | zabezpieczony przed dotknięciem palcami |
| zabezpieczenie przed dotykiem wg DIN VDE 0470 | IP 20 |
| Stopień ochrony | IP20 |
| Rezystancja skrośna | 4,50 mΩ |
| element kodowany | Tak |
| Długość odizolowania | 12 mm |
| Tolerancja długości zdejmowania izolacji | min. -1 mm maks. 1 mm |
| Moment dokręcania dla kołnierza śrubowego, min. | 0.3 Nm |
| Moment dokręcania dla kołnierza śrubowego, maks. | 0.5 Nm |
| końcówka wkrętaka | 0,6 x 3,5 |
| Cykle wpinania | 25 |
| Siła wtykania/biegun, maks. | 12 N |
| Siła ciągnięcia / biegun, maks. | 12 N |

Dane materiałowe

| | | | |
|--------------------------|----------|-------------------------------|--------|
| Materiał izolacyjny | PA GF | Barwny | czarny |
| Tabela kolorów (podobny) | RAL 9011 | grupa materiałów izolacyjnych | I |

BVDF 7.62HP/02/180SF SN BK BX

Weidmüller Interface GmbH & Co. KG

Klingenbergstraße 26

D-32758 Detmold

Germany

www.weidmueller.com

Technical data

| | | | |
|--------------------------------------------------|----------|------------------------------------------|--------------------------------------------------|
| Porównywalny wskaźnik śledzenia (CTI) ≥ 600 | | Moisture Level (MSL) | |
| Klasa palności wg UL 94 | V-0 | Materiał styków | Stop Cu |
| Powierzchnia styku | cynowana | Struktura warstwowa przyłącza lutowanego | 1...3 μm Ni / 4...10 μm Sn |
| Temperatura magazynowania, min. | -40 °C | Temperatura magazynowania, max. | 70 °C |
| Temperatura pracy, min. | -50 °C | Temperatura pracy, max. | 120 °C |

Przewody pasujące do złącza

| | |
|---------------------------------------------------|---------------------|
| Zakres zaciskania, min. | 0.5 mm ² |
| Zakres zaciskania, maks. | 10 mm ² |
| przekrój przyłącza przewodu AWG, min. | AWG 24 |
| przekrój przyłączeniowy przewodu AWG, AWG 8 maks. | |
| jednodrutowe, min. H05(07) V-U | 0.5 mm ² |
| jednodrutowe, maks. H05(07) V-U | 10 mm ² |
| Wielodrutowe, min. H07V-R | 1.5 mm ² |
| wielodrutowe, maks. H07V-R | 6 mm ² |
| cienkodrutowe, min. H05(07) V-K | 0.5 mm ² |
| cienkodrutowe, maks. H05(07) V-K | 10 mm ² |
| z AEH z kołnierzem DIN 46 228/4, min. | 0.5 mm ² |
| z tulejką zaciskową, DIN 46228 pt 1, min. | 0.5 mm ² |

z końcówką kablową wg DIN 46 228/1, 6 mm² maks.

| | | | |
|--------------------------------------------|--------------------------------------------|------------------------------|-----------------------------|
| Zaciskany przewód | Przekrój poprzeczny przyłączanego przewodu | znamionowy | 0.5 mm ² |
| | przewód i końcówka tulejkowa | Długość zdejmowania izolacji | znamionowy 4 mm |
| | | Zalecana tulejka kablowa | H0.5/12 OR |
| Przekrój poprzeczny przyłączanego przewodu | Przekrój poprzeczny przyłączanego przewodu | znamionowy | 0.75 mm ² |
| | przewód i końcówka tulejkowa | Długość zdejmowania izolacji | znamionowy 4 mm |
| | | Zalecana tulejka kablowa | H0.75/18 W |
| Przekrój poprzeczny przyłączanego przewodu | Przekrój poprzeczny przyłączanego przewodu | znamionowy | 1 mm ² |
| | przewód i końcówka tulejkowa | Długość zdejmowania izolacji | znamionowy 5 mm |
| | | Zalecana tulejka kablowa | H1.0/18 GE |
| Przekrój poprzeczny przyłączanego przewodu | Przekrój poprzeczny przyłączanego przewodu | znamionowy | 1.5 mm ² |
| | przewód i końcówka tulejkowa | Długość zdejmowania izolacji | znamionowy 2 mm |
| | | Zalecana tulejka kablowa | H1.5/12 |
| | | Długość zdejmowania izolacji | znamionowy 5 mm |
| | | Zalecana tulejka kablowa | H1.5/18D SW |
| Przekrój poprzeczny przyłączanego przewodu | Przekrój poprzeczny przyłączanego przewodu | znamionowy | 2.5 mm ² |
| | przewód i końcówka tulejkowa | Długość zdejmowania izolacji | znamionowy 2 mm |
| | | Zalecana tulejka kablowa | H2.5/12 |
| | | Długość zdejmowania izolacji | znamionowy 4 mm |
| | | Zalecana tulejka kablowa | H2.5/19D BL |
| Przekrój poprzeczny przyłączanego przewodu | Przekrój poprzeczny przyłączanego przewodu | znamionowy | 4 mm ² |
| | przewód i końcówka tulejkowa | Długość zdejmowania izolacji | znamionowy 2 mm |

BVDF 7.62HP/02/180SF SN BK BX

Weidmüller Interface GmbH & Co. KG
Klingenbergstraße 26
D-32758 Detmold
Germany

www.weidmueller.com

Technical data

| | | |
|--------------------------------------------|---------------------------------------------------------------------------------------------------------------------------------------------------------------------------------------|-----------------------------|
| | Zalecana tulejka kablowa | H4,0/12 |
| | Długość zdejmowania izolacji | znamionowy 4 mm |
| | Zalecana tulejka kablowa | H4,0/20D GR |
| Przekrój poprzeczny przyłączanego przewodu | znamionowy | 6 mm ² |
| przewód i końcówka tulejkowa | Długość zdejmowania izolacji | znamionowy 2 mm |
| | Zalecana tulejka kablowa | H6,0/12 |
| | Długość zdejmowania izolacji | znamionowy 4 mm |
| | Zalecana tulejka kablowa | H6,0/20 SW |
| Przekrój poprzeczny przyłączanego przewodu | znamionowy | 10 mm ² |
| Tekst referencyjny | Zewnętrzna średnica kołnierza wykonanego z tworzywa sztucznego nie powinna być większa niż podziałka (P), Długość tulejek należy dobrać zależnie od produktu i napięcia znamionowego. | |

Dane znamionowe wg IEC

| | | |
|-------------------------------------------------------------------------------|------------------------|------------------------------------------------------------------------------------|
| przetestowane zgodnie z normą | IEC 60664-1, IEC 61984 | Prąd znamionowy, min. liczba biegunów 46 A (Tu=20°C) |
| Prąd znamionowy, maks. liczba biegunów (Tu=20°C) | 42 A | Prąd znamionowy, min. liczba biegunów 41 A (Tu=40°C) |
| Prąd znamionowy, maks. liczba biegunów (Tu=40°C) | 37.5 A | napięcie znamionowe przy kat. przepięć/stopniu zanieczyszczenia II/2 600 V |
| napięcie znamionowe przy kat. przepięć/stopniu zanieczyszczenia III/2 | 600 V | napięcie znamionowe przy kat. przepięć/stopniu zanieczyszczenia III/3 600 V |
| znamionowe napięcie udarowe przy kat. przepięć/stopniu zanieczyszczenia II/2 | 4 kV | znamionowe napięcie udarowe przy kat. przepięć/stopniu zanieczyszczenia III/2 6 kV |
| znamionowe napięcie udarowe przy kat. przepięć/stopniu zanieczyszczenia III/3 | 6 kV | odporność na zwarcia 3 x 1s przy 400 A |
| Odstęp izolacyjny po izolacji, min. | 11.03 mm | Odstęp izolacyjny powietrzny, min. 10.36 mm |

Dane znamionowe wg UL 1059

| | | | |
|--------------------------------------------------|-------------------------------------------------------------------------|--------------------------------------------------|--------|
| Instytut (cURus) | CURUS | Nr certyfikatu (cURus) | E60693 |
| Napięcie znamionowe (grupa użytkowa B / UL 1059) | 600 V | Napięcie znamionowe (grupa użytkowa C / UL 1059) | 600 V |
| Napięcie znamionowe (grupa użytkowa D / UL 1059) | 600 V | Prąd znamionowy (grupa użytkowa B / UL 1059) | 35 A |
| Prąd znamionowy (grupa użytkowa C / UL 1059) | 35 A | Prąd znamionowy (grupa użytkowa D / UL 1059) | 35 A |
| przekrój przyłącza przewodu AWG, min. | AWG 24 | przekrój przyłącza przewodu AWG, maks. | AWG 8 |
| Odniesienie do wartości znamionowych | W specyfikacji podano wartości minimalne, szczegóły – patrz certyfikat. | | |

Opakowanie

| | | | |
|---------------|-----------|--------------|-----------|
| opakowanie | skrzynia | Długość VPE | 355.00 mm |
| Szerokość VPE | 139.00 mm | Wysokość VPE | 62.00 mm |

Testy typu

| | | |
|-------------------------------|----------|----------------------------------------------------------------------------|
| Test: wytrzymałość znaczników | Standard | IEC 61984 section 7.3.2 / 10.08 Taking pattern from IEC 60068-2-70 / 12.95 |
|-------------------------------|----------|----------------------------------------------------------------------------|

BVDF 7.62HP/02/180SF SN BK BX

Weidmüller Interface GmbH & Co. KG

Klingenbergstraße 26

D-32758 Detmold

Germany

www.weidmueller.com

Technical data

| | | |
|-----------------------------------------------------------|-----------------|-------------------------------------------------------------------------------------|
| | Test | znacznik początku, identyfikacja typu, raster, wytrzymałość |
| | Ocena | dostępny |
| Test: przekrój zaciskowy | Standard | DIN EN 60999-1 rozdziały 7 i 9.1 / 12.00, DIN EN 60947-1 rozdział 8.2.4.5.1 / 04.08 |
| | Typ przewodnika | Typ przewodnika oraz przekrój przewodnika H05V-U0.5 |
| | | Typ przewodnika oraz przekrój przewodnika H05V-K0.5 |
| | | Typ przewodnika oraz przekrój przewodnika H07V-K6 |
| | | Typ przewodnika oraz przekrój przewodnika H07V-K10 |
| | | Typ przewodnika oraz przekrój przewodnika AWG 24/1 |
| | | Typ przewodnika oraz przekrój przewodnika AWG 24/19 |
| | | Typ przewodnika oraz przekrój przewodnika AWG 8/19 |
| | Ocena | sprawdzony |
| Test uszkodzenia i przypadkowego poluzowania przewodników | Standard | IEC 60999-1 rozdział 9.4 / 11.99 |
| | Wymaganie | 0,2 kg |
| | Typ przewodnika | Typ przewodnika oraz przekrój przewodnika AWG 24/1 |
| | | Typ przewodnika oraz przekrój przewodnika AWG 24/19 |
| | Ocena | sprawdzony |
| | Wymaganie | 0,3 kg |
| | Typ przewodnika | Typ przewodnika oraz przekrój przewodnika H05V-U0.5 |
| | | Typ przewodnika oraz przekrój przewodnika H05V-K0.5 |
| | Ocena | sprawdzony |
| | Wymaganie | 1,4 kg |
| | Typ przewodnika | Typ przewodnika oraz przekrój przewodnika H07V-K6 |
| | Ocena | sprawdzony |
| | Wymaganie | 2.0 kg |
| | Typ przewodnika | Typ przewodnika oraz przekrój przewodnika H07V-U10 |
| | | Typ przewodnika oraz przekrój przewodnika AWG 8/19 |
| Test wciągania | Ocena | sprawdzony |
| | Standard | IEC 60999-1 rozdział 9.5 / 11.99 |
| | Wymaganie | ≥10 N |
| | Typ przewodnika | Typ przewodnika oraz przekrój przewodnika AWG 24/1 |
| | | Typ przewodnika oraz przekrój przewodnika AWG 24/19 |
| | Ocena | sprawdzony |
| | Wymaganie | ≥20 N |
| | Typ przewodnika | Typ przewodnika oraz przekrój przewodnika H05V-U0.5 |
| | | Typ przewodnika oraz przekrój przewodnika H05V-K0.5 |
| | Ocena | sprawdzony |
| | Wymaganie | ≥80 N |
| | Typ przewodnika | Typ przewodnika oraz przekrój przewodnika H07V-K6 |
| | Ocena | sprawdzony |
| | Wymaganie | ≥ 90N |

BVDF 7.62HP/02/180SF SN BK BX

Weidmüller Interface GmbH & Co. KG
 Klingenbergstraße 26
 D-32758 Detmold
 Germany

www.weidmueller.com

Technical data

| | |
|-----------------|-------------------------------------------------------|
| Typ przewodnika | Typ przewodnika oraz H07V-K10 przekrój przewodnika |
| | Typ przewodnika oraz AWG 8/19 przekrój przewodnika |
| Ocena | sprawdzony |

Ważna informacja

| | |
|--------------|-----------------------------------------------------------------------------------------------------------------------------------------------------------------------------------------------------------------------------------------------------------------------------------------------------------------------------------------------------------------------------------------------------------------------------------------------------------------------------------------------------------------------------------------------------------------------------------------------------------------------------------------------------------------------------------------------------------------------------------------------------------------------------------|
| Zgodność IPC | Zgodność: produkty są projektowane, wytwarzane oraz dostarczane zgodnie z uznanymi normami międzynarodowymi, właściwości produktów są zgodne z gwarantowanymi w karcie katalogowej lub ich jakość wykonania jest zgodna z wymogami klasy 2 wg IPC-A-610. Na życzenie mogą być ocenione dalsze wymagania dotyczące produktów. |
| Uwagi | <ul style="list-style-type: none"> • Additional variants on request • Wire end ferrule with plastic collar to DIN 46228/4 • Wire end ferrule without plastic collar to DIN 46228/1 • P on drawing = pitch • Rated data refer only to the component itself. Clearance and creepage distances to other components are to be designed in accordance with the relevant application standards. • In accordance with IEC 61984, OMNIMATE-connectors are connectors without breaking capacity (COC). During designated use, connectors are not allowed to be engaged or disengaged when live or under load • Long term storage of the product with average temperature of 50 °C and maximum humidity 70%, 36 months |

Klasyfikacje

| | | | |
|-------------|-------------|-------------|-------------|
| ETIM 8.0 | EC002638 | ETIM 9.0 | EC002638 |
| ETIM 10.0 | EC002638 | ECLASS 14.0 | 27-46-02-02 |
| ECLASS 15.0 | 27-46-02-02 | | |

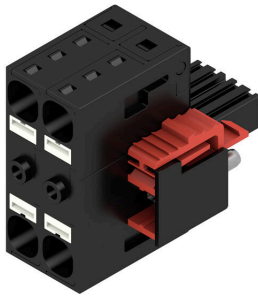
BVDF 7.62HP/02/180SF SN BK BX

Weidmüller Interface GmbH & Co. KG
 Klingenbergstraße 26
 D-32758 Detmold
 Germany

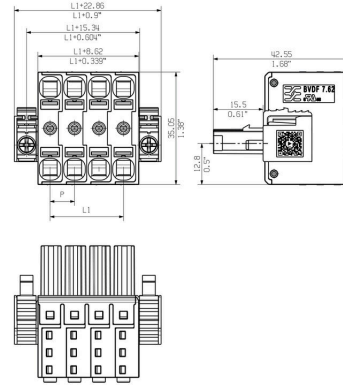
www.weidmueller.com

Drawings

Zdjęcie produktu

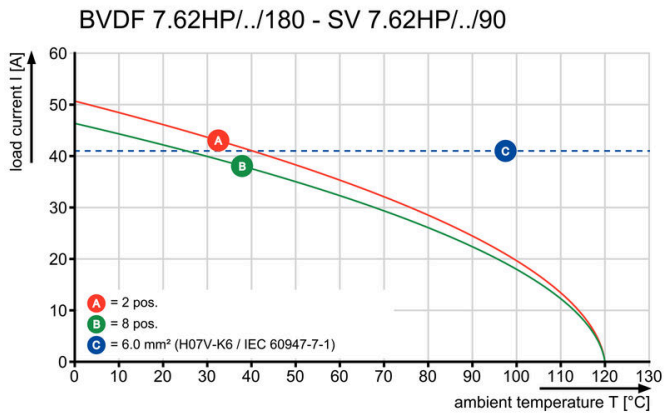


Rysunek wymiarowany

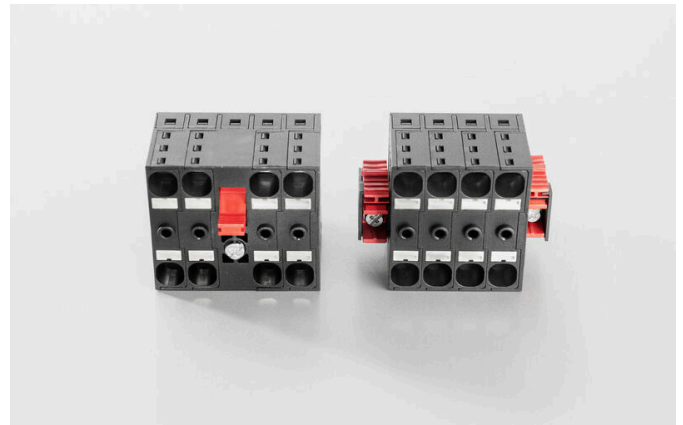


Podobny do przedstawionego na ilustracji

Krzywa obciążalności prądowej



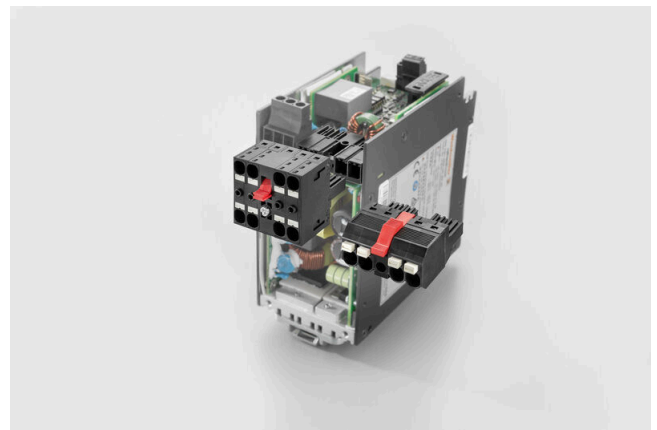
Zalety produktu



Zalety produktu



Zalety produktu



BVDF 7.62HP/02/180SF SN BK BX

Weidmüller Interface GmbH & Co. KG
Klingenbergstraße 26
D-32758 Detmold
Germany

www.weidmueller.com

Counterpart

SV 7.62HP 180SF SN

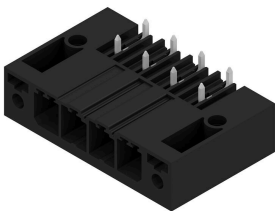


Jednorzędowa wysokoprądowa listwa żeńska, do dowolnego ustawiania bez straty biegunów lub z opatentowanym kołnierzem do szybkiego mocowania bez użycia narzędzi. Maksymalna niezawodność połączenia i pracy dzięki zastosowaniu czoła wtykowego, które zapobiega nieprawidłowemu podłączeniu, unikatowa różnorodność kodowania oraz dodatkowe mocowanie w kołnierzu. Długość kołków 3,5 mm jest zoptymalizowana pod kątem bezołowiowego lutowania falowego.

Ogólne dane zamówieniowe

| | | |
|------------|----------------------------|-----------------------------------------------------------------------------|
| Typ | SV 7.62HP/02/180SF 3.5S... | Wersja |
| Nr zam. | 1930820000 | Złącze wtykowe do druku, Listwa żeńska, kołnierz śrubowy / |
| GTIN (EAN) | 4032248580798 | zatrzaskiwany, Połączenie lutowane THR, 7.62 mm, Liczba biegunów: |
| Ilość | 60 ST | 2, 180°, Długość kołka lutowniczego (l): 3.5 mm, cynowana, czarny, skrzynia |

SV 7.62HP 270SF SN

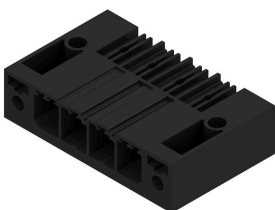


Jednorzędowe wysokoprądowe listwy żeńskie High Performance, do dowolnego ustawiania bez straty biegunów lub z opatentowanym kołnierzem do szybkiego mocowania bez użycia narzędzi. Maksymalna niezawodność połączenia i pracy dzięki zastosowaniu czoła wtykowego, które zapobiega nieprawidłowemu podłączeniu, unikatowa różnorodność kodowania oraz dodatkowe mocowanie w kołnierzu.

Ogólne dane zamówieniowe

| | | |
|------------|----------------------------|-----------------------------------------------------------------------------|
| Typ | SV 7.62HP/02/270SF 3.5S... | Wersja |
| Nr zam. | 1931480000 | Złącze wtykowe do druku, Listwa żeńska, kołnierz śrubowy / |
| GTIN (EAN) | 4032248581511 | zatrzaskiwany, Połączenie lutowane THR, 7.62 mm, Liczba biegunów: |
| Ilość | 60 ST | 2, 270°, Długość kołka lutowniczego (l): 3.5 mm, cynowana, czarny, skrzynia |

SV 7.62HP 90SF SN



Jednorzędowe wysokoprądowe listwy żeńskie High Performance, do dowolnego ustawiania bez straty biegunów lub z opatentowanym kołnierzem do szybkiego mocowania bez użycia narzędzi. Maksymalna niezawodność połączenia i pracy dzięki zastosowaniu czoła wtykowego, które zapobiega nieprawidłowemu podłączeniu, unikatowa różnorodność kodowania oraz dodatkowe mocowanie w kołnierzu.

BVDF 7.62HP/02/180SF SN BK BX

Weidmüller Interface GmbH & Co. KG
Klingenbergstraße 26
D-32758 Detmold
Germany

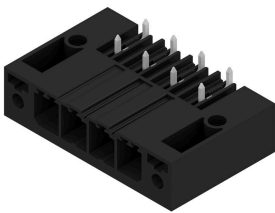
www.weidmueller.com

Counterpart

Ogólne dane zamówieniowe

| | | |
|------------|----------------------------|----------------------------------------------------------------------------|
| Typ | SV 7.62HP/02/90SF 3.5SN... | Wersja |
| Nr zam. | 1930490000 | Złącze wtykowe do druku, Listwa męska, kołnierz śrubowy / |
| GTIN (EAN) | 4032248580460 | zatrzaskiwany, Połączenie lutowane THR, 7.62 mm, Liczba biegunów: |
| Ilość | 60 ST | 2, 90°, Długość kołka lutowniczego (l): 3.5 mm, cynowana, czarny, skrzynia |

SV-SMT 7.62HP 270SF BX

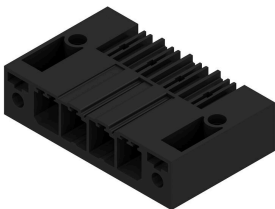


OMNIMATE Power BV / SV 7.62HP – klasa mocy 28 kVA
Rozwiązania dokładnie dopasowane do wymagań
Większa rezerwa mocy dla większej obciążalności:
średnia klasa systemu wtykowych złączy mocy
OMNIMATE Power BV / SV 7.62HP jest mocnym punktem serii HP dzięki dużym wielkościom zaciskowym, dużej odporności na przeciążenia i największemu wyborowi wariantów i akcesoriów. HP oznacza „High Performance” - oznacza to nie tylko maksymalny prąd do 50 °C bez deratingu, lecz także nieograniczone dopuszczanie według UL dla 600 V. Ponadto te złącza wtykowe spełniają wymagania dotyczące bezpieczeństwa palców według normy aplikacji IEC61800-5-1 dla 400V sieci TN (+3,0 mm).

Ogólne dane zamówieniowe

| | | |
|------------|----------------------------|--------------------------------------------------------------------|
| Typ | SV-SMT 7.62HP/02/270SF ... | Wersja |
| Nr zam. | 2499940000 | Złącze wtykowe do druku, Listwa męska, Kołnierz śrubowy, |
| GTIN (EAN) | 4050118513363 | Połączenie lutowane THT/THR, 7.62 mm, Liczba biegunów: 2, 270°, |
| Ilość | 60 ST | Długość kołka lutowniczego (l): 2.6 mm, cynowana, czarny, skrzynia |
| Typ | SV-SMT 7.62HP/02/270SF ... | Wersja |
| Nr zam. | 2498890000 | Złącze wtykowe do druku, Listwa męska, Kołnierz śrubowy, |
| GTIN (EAN) | 4050118512021 | Połączenie lutowane THT/THR, 7.62 mm, Liczba biegunów: 2, 270°, |
| Ilość | 50 ST | Długość kołka lutowniczego (l): 3.5 mm, cynowana, czarny, skrzynia |

SV-SMT 7.62HP 90SF BX



OMNIMATE Power BV / SV 7.62HP – klasa mocy 28 kVA
Rozwiązania dokładnie dopasowane do wymagań
Większa rezerwa mocy dla większej obciążalności:
średnia klasa systemu wtykowych złączy mocy
OMNIMATE Power BV / SV 7.62HP jest mocnym punktem serii HP dzięki dużym wielkościom zaciskowym, dużej odporności na przeciążenia i największemu wyborowi wariantów i akcesoriów. HP oznacza „High Performance” - oznacza to nie tylko maksymalny prąd do 50 °C bez deratingu, lecz także nieograniczone dopuszczanie według UL dla 600 V. Ponadto te złącza wtykowe spełniają wymagania dotyczące bezpieczeństwa palców według normy aplikacji IEC61800-5-1 dla 400V sieci TN (+3,0 mm).

BVDF 7.62HP/02/180SF SN BK BX

Weidmüller Interface GmbH & Co. KG
Klingenbergstraße 26
D-32758 Detmold
Germany

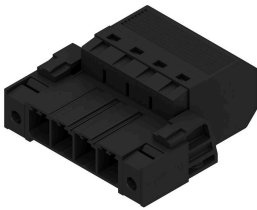
www.weidmueller.com

Counterpart

Ogólne dane zamówieniowe

| | | |
|------------|----------------------------|--------------------------------------------------------------------|
| Typ | SV-SMT 7.62HP/02/90SF 2... | Wersja |
| Nr zam. | 2499600000 | Złącze wtykowe do druku, Listwa męska, Kołnierz śrubowy, |
| GTIN (EAN) | 4050118513011 | Połączenie lutowane THT/THR, 7.62 mm, Liczba biegunów: 2, 90°, |
| Ilość | 60 ST | Długość kołka lutowniczego (l): 2.6 mm, cynowana, czarny, skrzynia |
| Typ | SV-SMT 7.62HP/02/90SF 3... | Wersja |
| Nr zam. | 2498460000 | Złącze wtykowe do druku, Listwa męska, Kołnierz śrubowy, |
| GTIN (EAN) | 4050118511680 | Połączenie lutowane THT/THR, 7.62 mm, Liczba biegunów: 2, 90°, |
| Ilość | 50 ST | Długość kołka lutowniczego (l): 3.5 mm, cynowana, czarny, skrzynia |

SVF 7.62HP/180SF

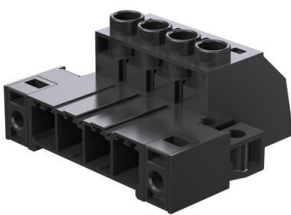


Złącze męskie odwrócone o 180° z systemem PUSH IN do wykonywania połączeń przewodem 6 mm² z rastrem 7,62 jako „wariant trójkołnierzowy” do przepustów w obudowach. Odpowiednie do obudów ze ściankami o grubości maks. 2 mm. Idealne także jako rozwiązanie z zabezpieczeniem przed dotknięciem dla napięć wstecznych. Spełnia wymagania UL 1059 600 V Klasa C oraz IEC 61800-5-1.

Ogólne dane zamówieniowe

| | | |
|------------|----------------------------|--------------------------------------------------------------------|
| Typ | SVF 7.62HP/02/180SF SN ... | Wersja |
| Nr zam. | 1060950000 | Złącze wtykowe do druku, wtyk męski, 7.62 mm, Liczba biegunów: 2, |
| GTIN (EAN) | 4032248810772 | 180°, PUSH IN bez aktuatora, złącze sprężynowe, Zakres zaciskania, |
| Ilość | 50 ST | maks. : 10 mm ² , skrzynia |

SVZ 7.62HP 180SF SN



Listwa męska High Performance ze sprawdzonym stalowym kabłąkiem zaciskowym Weidmüller w 100% nie wymagającym konserwacji. Lokowanie bez straty biegunów lub z opatentowanym kołnierzem wielofunkcyjnym do szybkiego ryglowania bez użycia narzędzi. Maksymalna niezawodność połączenia i pracy dzięki zastosowaniu czoła wtykowego, które zapobiega nieprawidłowemu podłączeniu, unikatowa różnorodność kodowania, zabezpieczenie przed błędnym okablowaniem. Odpowiednie do etykietowania.

Ogólne dane zamówieniowe

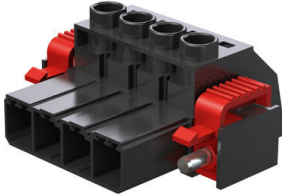
| | | |
|------------|----------------------------|------------------------------------------------------------------------------------|
| Typ | SVZ 7.62HP/02/180SF SN ... | Wersja |
| Nr zam. | 1931960000 | Złącze wtykowe do druku, wtyk męski, 7.62 mm, Liczba biegunów: 2, |
| GTIN (EAN) | 4032248581979 | 180°, Przyłącze z jarzmem, Zakres zaciskania, maks. : 6 mm ² , skrzynia |
| Ilość | 100 ST | |

BVDF 7.62HP/02/180SF SN BK BX

Weidmüller Interface GmbH & Co. KG
Klingenbergstraße 26
D-32758 Detmold
Germany

Counterpart

www.weidmueller.com

SVZ 7.62HP 180SFI SN

Listwa męska High Performance ze sprawdzonym stalowym kabłąkiem zaciskowym Weidmüller w 100% nie wymagającym konserwacji. Lokowanie bez straty biegunów lub z opatentowanym kołnierzem wielofunkcyjnym do szybkiego ryglowania bez użycia narzędzi. Maksymalna niezawodność połączenia i pracy dzięki zastosowaniu czoła wtykowego, które zapobiega nieprawidłowemu podłączeniu, unikatowa różnorodność kodowania, zabezpieczenie przed błędnym okablowaniem. Odpowiednie do etykietowania.

Ogólne dane zamówieniowe

| | | |
|------------|----------------------------|------------------------------------------------------------------------------------|
| Typ | SVZ 7.62HP/02/180SFI SN... | Wersja |
| Nr zam. | 1932180000 | Złącze wtykowe do druku, wtyk męski, 7.62 mm, Liczba biegunów: 2, |
| GTIN (EAN) | 4032248582297 | 180°, Przyłącze z jarzmem, Zakres zaciskania, maks. : 6 mm ² , skrzynia |
| Ilość | 100 ST | |