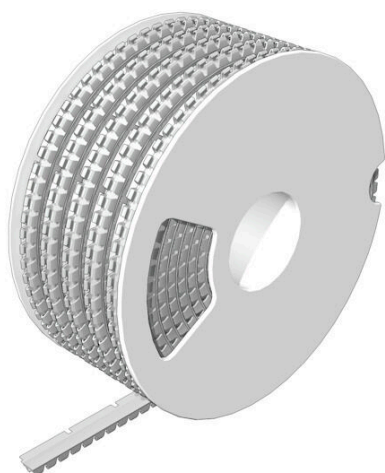


## SFM 4/24 3.3-4.0 MM WS

**Weidmüller Interface GmbH & Co. KG**  
Klingenbergstraße 26  
D-32758 Detmold  
Germany

[www.weidmueller.com](http://www.weidmueller.com)



Obszerna rodzina produktów MultiMark umożliwia optymalne uporządkowanie i trwałe oznakowanie w każdej szafie sterowniczej. Przykładem może być nasz nowy znacznik do przewodów SlimFix, przystosowany do bardzo szybkiego nadruku i mocowania. Jednocześnie elementy te spełniają najwyższe wymagania dotyczące drgań i odporności na uderzenia. Znaczniki przewodów mają otwartą konstrukcję i mogą być łatwo i szybko instalowane przed lub po procesie okablowania.

### Ogólne dane zamówieniowe

Wersja	Znaczniki kabli i przewodów, 2,5 - 4 mm, 24 x 5,7 mm, biały
Nr zam.	<a href="#">2719230000</a>
Typ	SFM 4/24 3.3-4.0 MM WS
GTIN (EAN)	4050118888263
Ilość	600 szt.

## SFM 4/24 3.3-4.0 MM WS

Weidmüller Interface GmbH & Co. KG  
Klingenbergstraße 26  
D-32758 Detmold  
Germany

www.weidmueller.com

## Dane techniczne

## Dopuszczenia

ROHS	Zgodny
------	--------

## Wymiary i masa

Wysokość	24 mm	Wysokość (cale)	0.9449 inch
Szerokość	5.7 mm	Szerokość (cale)	0.2244 inch
Masa netto	0.45 g		

## Zgodność produktu z wymogami środowiska naturalnego

Status zgodności z dyrektywą RoHS	Zgodne, bez wyłączenia
REACH SVHC	Bez SVHC powyżej 0,1 wt%

## Dane ogólne

Orientacja nadruku	poziome i pionowe	Rodzaj nadruku	neutralna
Wykonanie	ze stopką zatraskową	Szerokość	5.7 mm
Klasa palności wg UL 94	V-2	zakres temperatur roboczych, maks.	90 °C
zakres temperatur roboczych, min.	-50 °C	Barwny	biały
Halogenki	Nie	Materiał podstawowy	PC-ABS, TPU
Nadrukowane znaki	bez	Wielkość pola opisowego	4.9 x 21.5 mm
Ilość na rolkę	600		

## Markery przewodów i kabli

Halogenki	Nie	Przekrój przyłącza przewodu, maks.	4 mm <sup>2</sup>
Przekrój przyłącza przewodu, min.	3.3 mm <sup>2</sup>	Zewnętrzna średnica przewodu, maks.	4 mm
Zewnętrzna średnica przewodu, min.	2.5 mm	Zewnętrzna średnica przewodu	2.5 - 4 mm
Przekrój przyłącza przewodu	3.3 - 4 mm <sup>2</sup>		

## Klasyfikacje

ETIM 8.0	EC001530	ETIM 9.0	EC001530
ETIM 10.0	EC001530	ECLASS 14.0	27-28-11-02
ECLASS 15.0	27-28-11-02		

**Rysunki**



## SFM 4/24 3.3-4.0 MM WS

**Weidmüller Interface GmbH & Co. KG**  
Klingenbergstraße 26  
D-32758 Detmold  
Germany

[www.weidmueller.com](http://www.weidmueller.com)

## Akcesoria

### THM MULTIMARK



Dzięki technice termotransferowej, drukarki te zapewniają doskonałą jakość nadruków. Różne materiały i łatwy w obsłudze, działający w środowisku Windows system zadruku pozwalają na optymalne wykonywanie oznakowań.

#### Ogólne dane zamówieniowe

Typ	MULTIMARK ROLLER SFM 4	Wersja
Nr zam.	<a href="#">2835010000</a>	
GTIN (EAN)	4064675427346	
Ilość	1 ST	

### Taśmy kolorowe



Dzięki technice termotransferowej, drukarki te zapewniają doskonałą jakość nadruków. Różne materiały i łatwy w obsłudze, działający w środowisku Windows system zadruku pozwalają na optymalne wykonywanie oznakowań.

#### Ogólne dane zamówieniowe

Typ	RIBBON MM-TB 25/360 SW	Wersja
Nr zam.	<a href="#">2005090000</a>	Taśma kolorowa
GTIN (EAN)	4050118390216	
Ilość	1 ST	