

## APG 2.5/3-2BG-GN

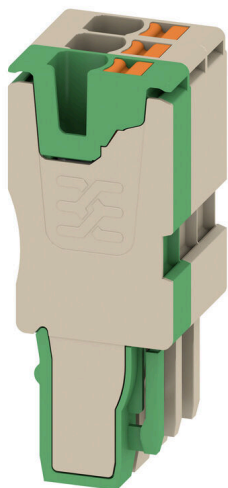
**Weidmüller Interface GmbH & Co. KG**

Klingenbergstraße 26

D-32758 Detmold

Germany

[www.weidmueller.com](http://www.weidmueller.com)



Wtyki do naszego systemu WeiCoS są dostępne dla wszystkich technik przyłączeniowych. Zakres produktów obejmuje wstępnie zmontowane złącza od 1 do 10 biegunów oraz umożliwia indywidualny montaż. Zapewnia to maksymalną elastyczność dla każdej aplikacji. Dostosowane akcesoria zwiększają bezpieczeństwo i ochronę przed czynnikami środowiskowymi.

### Ogólne dane zamówieniowe

Wersja	Wtyk, 2.5 mm <sup>2</sup> , 800 V, 24 A, Liczba biegunów: 3, beżowy
Nr zam.	<a href="#">2712740000</a>
Typ	APG 2.5/3-2BG-GN
GTIN (EAN)	4050118756050
Ilość	25 szt.

## APG 2.5/3-2BG-GN

Weidmüller Interface GmbH &amp; Co. KG

Klingenbergstraße 26

D-32758 Detmold

Germany

www.weidmueller.com

## Dane techniczne

## Dopuszczenia

ROHS Zgodny

## Wymiary i masa

Głębokość	16.5 mm	Głębokość (cale)	0.6496 inch
Wysokość	42.5 mm	Wysokość (cale)	1.6732 inch
Szerokość	15.3 mm	Szerokość (cale)	0.6024 inch
Masa netto	10.17 g		

## Temperatury

Temperatura magazynowania	-25 °C...55 °C	Temperatura otoczenia	-60 °C...85 °C
długotrwała temperatura użytkowa, min.	-60 °C	długotrwała temperatura użytkowa, maks.	130 °C

## Zgodność produktu z wymogami środowiska naturalnego

Status zgodności z dyrektywą RoHS	Zgodne, bez wyłączenia
REACH SVHC	Bez SVHC powyżej 0,1 wt%

## Informacje ogólne

Liczba biegunów	3	przekrój przyłączeniowy przewodu AWG, AWG 12 maks.	
przekrój przyłącza przewodu AWG, min.	AWG 28	Normy	Zgodnie z wymaganiami IEC 60947-7-1

## dalsze dane techniczne

rodzaj montażu wtykowy

## dane tworzywa

Materiał podstawowy	Wemid	Barwny	beżowy
kolor elementów uruchamiających	pomarańczowy	Klasa palności wg UL 94	V-0

## dane znamionowe

Przekrój pomiarowy	2.5 mm <sup>2</sup>	Napięcie znamionowe	800 V
Znamionowe napięcie stałe	800 V	Znamionowe natężenie prądu	24 A
Prąd przy maksymalnym oprowadowaniu	24 A	Normy	Zgodnie z wymaganiami IEC 60947-7-1
Znamionowe napięcie udarowe	8 kV	Kategoria przepięciowa	III
Stopień zanieczyszczenia	3		

## parametry systemu

niezbędna płyta zamykająca	Nie	Liczba potencjałów	3
liczba poziomów	1		

## przewody zaciskane (złącze wymiarowane)

sprawdzian trzpieniowy wg 60 947-1	A3	przekrój przyłączeniowy przewodu AWG, AWG 12 maks.	
kierunek podłączenia	u góry	Długość odizolowania	10 mm

## APG 2.5/3-2BG-GN

**Weidmüller Interface GmbH & Co. KG**

Klingenbergstraße 26  
D-32758 Detmold  
Germany

[www.weidmueller.com](http://www.weidmueller.com)

## Dane techniczne

Rodzaj przyłącza	PUSH IN	liczba przyłączy	3
Zakres zaciskania, maks.	2.5 mm <sup>2</sup>	Zakres zaciskania, min.	0.14 mm <sup>2</sup>
Wielkość ostrza	0,6 x 3,5 mm	przekrój przyłącza przewodu AWG, min.	AWG 28
Przekrój przyłącza przewodu, cienki przewód wielodrutowy z tulejkami kablowymi DIN 46228/4, maks.	2.5 mm <sup>2</sup>	Przekrój przyłącza przewodu, cienki przewód wielodrutowy z tulejkami kablowymi DIN 46228/4, min.	0.14 mm <sup>2</sup>
Przekrój przyłącza przewodu, cienki przewód wielodrutowy z tulejkami kablowymi DIN 46228/1, maks.	2.5 mm <sup>2</sup>	Przekrój przyłącza przewodu, cienki przewód wielodrutowy z tulejkami kablowymi DIN 46228/1, min.	0.14 mm <sup>2</sup>
Przekrój przyłącza przewodu, z cienkiego 2.5 mm <sup>2</sup> drutu, maks.		Przekrój przyłącza przewodu, cienki przewód wielodrutowy, min.	0.14 mm <sup>2</sup>
Maks. przekrój przyłącza, przewód wielodrutowy, maks.	2.5 mm <sup>2</sup>	Maks. przekrój przyłącza, przewód wielodrutowy, min.	0.14 mm <sup>2</sup>
Przekrój przyłącza przewodów, przewód jednodrutowy, maks.	2.5 mm <sup>2</sup>	Przekrój przyłącza przewodów, przewód jednodrutowy, min.	0.14 mm <sup>2</sup>

## Klasyfikacje

ETIM 8.0	EC002848	ETIM 9.0	EC002848
ETIM 10.0	EC002848	ECLASS 14.0	27-25-03-90
ECLASS 15.0	27-25-03-90		

## APG 2.5/3-2BG-GN

Weidmüller Interface GmbH &amp; Co. KG

Klingenbergstraße 26

D-32758 Detmold

Germany

www.weidmueller.com

## Akcesoria

## Wtyki



Wtyki do naszego systemu WeiCoS są dostępne dla wszystkich technik przyłączeniowych. Zakres produktów obejmuje wstępnie zmontowane złącza od 1 do 10 biegunów oraz umożliwia indywidualny montaż. Zapewnia to maksymalną elastyczność dla każdej aplikacji. Dostosowane akcesoria zwiększają bezpieczeństwo i ochronę przed czynnikami środowiskowymi.

## Ogólne dane zamówieniowe

Typ	APGCE	Wersja
Nr zam.	<a href="#">1514490000</a>	Element kodujący (terminal), Wemid, pomarańczowy, Szerokość: 3.3
GTIN (EAN)	4050118321906	mm
Ilość	50 ST	
Typ	APGLE 2.5/4	Wersja
Nr zam.	<a href="#">2457570000</a>	Zatrzaski blokujące (terminal), Wemid, pomarańczowy
GTIN (EAN)	4050118473100	
Ilość	25 ST	
Typ	APGSR 2.5/4	Wersja
Nr zam.	<a href="#">2457580000</a>	Odciążenie kabla (terminal), Wemid, pomarańczowy
GTIN (EAN)	4050118472998	
Ilość	25 ST	
Typ	APGSR 2.5/4 - 4P	Wersja
Nr zam.	<a href="#">2457590000</a>	Odciążenie kabla (terminal), Wemid, pomarańczowy
GTIN (EAN)	4050118472967	
Ilość	25 ST	
Typ	APGSR 2.5/4 - 8P	Wersja
Nr zam.	<a href="#">2457600000</a>	Odciążenie kabla (terminal), Wemid, pomarańczowy
GTIN (EAN)	4050118472929	
Ilość	25 ST	