

LL TTB 6/2 BL

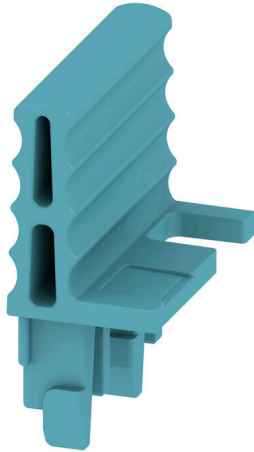
Weidmüller Interface GmbH & Co. KG

Klingenbergstraße 26

D-32758 Detmold

Germany

www.weidmueller.com



Kompleksowe akcesoria oferty Klippon® Connect TTB są idealnie dopasowane, aż do najdrobniejszego szczegółu. Ułatwia to montaż przy zachowaniu wymaganych norm. Wszystkie komponenty istotne ze względu na funkcje i bezpieczeństwo są połączone ze złączką w sposób, który uniemożliwia rozłączenie. Zwiększa to niezawodność obwodów przekładników prądowych i napięciowych podczas instalacji i konserwacji.

Ogólne dane zamówieniowe

Wersja	Dźwignia blokowania (terminal)
Nr zam.	2710310000
Typ	LL TTB 6/2 BL
GTIN (EAN)	4050118848250
Ilość	50 szt.

Rysunki

