

## CP TTB

**Weidmüller Interface GmbH & Co. KG**

Klingenbergstraße 26

D-32758 Detmold

Germany

[www.weidmueller.com](http://www.weidmueller.com)



Kompleksowe akcesoria oferty Klippon® Connect TTB są idealnie dopasowane, aż do najdrobniejszego szczegółu. Ułatwia to montaż przy zachowaniu wymaganych norm. Wszystkie komponenty istotne ze względu na funkcje i bezpieczeństwo są połączone ze złączką w sposób, który uniemożliwia rozłączenie. Zwiększa to niezawodność obwodów przekładników prądowych i napięciowych podczas instalacji i konserwacji.

### Ogólne dane zamówieniowe

Wersja	Pokrywa (złącze)
Nr zam.	<a href="#">2710140000</a>
Typ	CP TTB
GTIN (EAN)	4064675014171
Ilość	10 szt.

## Dane techniczne

## Dopuszczenia

ROHS	Zgodny
------	--------

## Wymiary i masa

Głębokość	59 mm	Głębokość (cale)	2.3228 inch
Wysokość	148.5 mm	Wysokość (cale)	5.8464 inch
Szerokość	1000 mm	Szerokość (cale)	39.37 inch
Masa netto	27 g		

## Temperatury

Temperatura magazynowania	-25 °C...55 °C
---------------------------	----------------

## Zgodność produktu z wymogami środowiska naturalnego

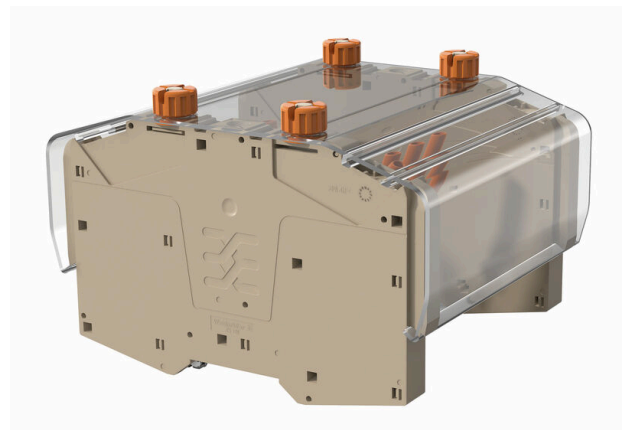
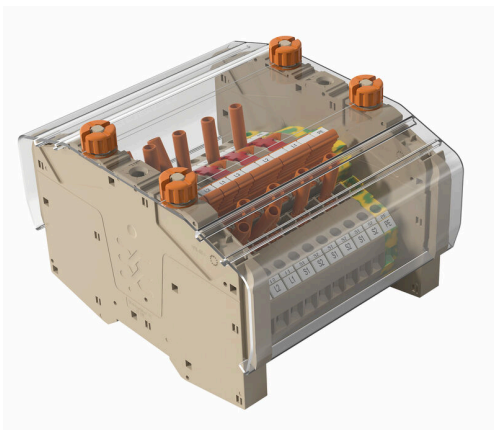
Status zgodności z dyrektywą RoHS	Zgodne, bez wyłączenia
REACH SVHC	Bez SVHC powyżej 0,1 wt%

## dane tworzywa

Barwny	transparentny	Klasa palności wg UL 94	V-2
--------	---------------	-------------------------	-----

## Klasyfikacje

ETIM 8.0	EC002848	ETIM 9.0	EC002848
ETIM 10.0	EC002848	ECLASS 14.0	27-25-03-90
ECLASS 15.0	27-25-03-90		



**Rysunki**



## Akcesoria

### EL CC-RAIL



Identyfikacja dostosowana do indywidualnych wymagań:  
EL

Odmiany paskowe znaczników MultiMark sprawiają, że są one ekonomicznie korzystną alternatywą dla konwencjonalnych szyn z wsuwanymi etykietami czy etykiet specjalnych. Dla każdej podanej szerokości oprogramowanie precyzyjnie dobiera długość, aby zapewnić dopasowanie do odpowiednich oznaczników. Ostrze umożliwia docięcie etykiet do wymaganych rozmiarów. Idealne do tworzenia dużych etykiet dla bloków funkcyjnych lub kompletnych bloków zacisków. Korzyści wynikające z zastosowania MultiMark "Różne materiały spełniające różne wymagania" Mogą być stosowane ze sprzętem od wielu różnych producentów Oznaczniki do urządzeń o znanej konstrukcji

#### Ogólne dane zamówieniowe

Typ	EL CC-RAIL MM GE 30M	Wersja
Nr zam.	<a href="#">2619980000</a>	THM, Oznaczniki urządzeń, 15 x , żółty
GTIN (EAN)	4050118626100	
Ilość	1 ST	