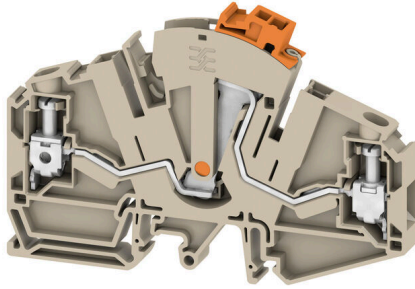


**WTTB 6****Weidmüller Interface GmbH & Co. KG**

Klingenbergstraße 26

D-32758 Detmold

Germany

[www.weidmueller.com](http://www.weidmueller.com)**Ogólne dane zamówieniowe**

Wersja	Złączka szeregową rozłączającą transformator pomiarowy, złącze śrubowe, 500, 30, 2
Nr zam.	<a href="#">2710090000</a>
Typ	WTTB 6
GTIN (EAN)	4064675021117
Ilość	50 szt.

## WTTB 6

Weidmüller Interface GmbH &amp; Co. KG

Klingenbergstraße 26

D-32758 Detmold

Germany

www.weidmueller.com

## Technical data

## Dopuszczenia

Atesty



ROHS Zgodny

UL File Number Search [Witryna UL](#)

Nr certyfikatu (cURus) E60693

## Wymiary i masa

Głębokość	69 mm	Głębokość (cale)	2.7165 inch
Wysokość	100 mm	Wysokość (cale)	3.937 inch
Szerokość	8.1 mm	Szerokość (cale)	0.3189 inch
Masa netto	32.17 g		

## Temperatury

Temperatura magazynowania	-25 °C...55 °C	długotrwała temperatura użytkowa, min.	-60 °C
długotrwała temperatura użytkowa, maks.	130 °C		

## Zgodność produktu z wymogami środowiska naturalnego

Status zgodności z dyrektywą RoHS	Zgodne, bez wyłączenia
REACH SVHC	Bez SVHC powyżej 0,1 wt%

## Informacje ogólne

przekrój przyłączeniowy przewodu AWG, AWG 8 maks.	Wskaźówka montażowa	(kątownik montażowy w zestawie)
przekrój przyłącza przewodu AWG, min. AWG 22	Normy	IEC 60947-7-1
Szyna montażowa	TS 35, TS 32	

## Przewody zaciskane (kolejne przyłącze)

Rodzaj przyłącza, kolejne przyłącze	złącze śrubowe
-------------------------------------	----------------

## dalsze dane techniczne

otwarte strony	z prawej strony	Wskaźówka montażowa	(kątownik montażowy w zestawie)
wersja przetestowana pod kątem eksplozji	Nie	rodzaj montażu	TS 32, TS 35

## dane tworzywa

Materiał podstawowy	Wemid	Barwny	Ciemnobeżowy
kolor elementów uruchamiających	pomarańczowy	Klasa palności wg UL 94	V-0

## dane znamionowe

Przekrój pomiarowy	6 mm <sup>2</sup>	Napięcie znamionowe	500 V
Znamionowe napięcie stałe	500 V	Znamionowe natężenie prądu	30 A

## WTTB 6

Weidmüller Interface GmbH &amp; Co. KG

Klingenbergstraße 26

D-32758 Detmold

Germany

www.weidmueller.com

## Technical data

Prąd przy maksymalnym przewodowaniu	30 A	Normy	IEC 60947-7-1
Rezystancja objętościowa wg IEC 60947-7-x	0.78 mΩ	Znamionowe napięcie udarowe	6 kV
Moc stratna zgodnie z wymaganiami IEC 1.31 W 60947-7-x		Kategoria przepięciowa	III
Stopień zanieczyszczenia	3		

## dane znamionowe wg CSA

Maks. przekrój przewodu (CSA)	8 AWG	Napięcie rozm. C (CSA)	300 V
Prąd Gr C (CSA)	30 A	Nr certyfikatu (CSA)	200039-80086745
Napięcie rozm. B (CSA)	300 V	Prąd Gr B (CSA)	30 A
Napięcie rozm. D (CSA)	600 V	Prąd Gr D (CSA)	5 A
Min. przekrój przewodu (CSA)	22 AWG		

## dane znamionowe wg UL

Wielkość przewodu Factory wiring max (cURus)	8 AWG	Napięcie rozm. B (cURus)	300 V
Napięcie rozm. D (cURus)	600 V	Nr certyfikatu (cURus)	E60693
Wielkość przewodu Field wiring min (cURus)	22 AWG	Wielkość przewodu Factory wiring min (cURus)	22 AWG
Prąd rozm. B (cURus)	30 A	Napięcie rozm. C (cURus)	300 V
Prąd rozm. C (cURus)	30 A	Prąd rozm. D (cURus)	5 A
Wielkość przewodu Field wiring max (cURus)	8 AWG		

## parametry systemu

niezbędna płyta zamykająca	Tak	Liczba potencjałów	1
liczba poziomów	1	liczba zacisków na poziom	2
Liczba potencjałów w rzędzie	1	poziomy wewnętrznie zmostkowane	Nie
Szyna montażowa	TS 35, TS 32	Funkcja N	Nie
Funkcja PE	Nie	Funkcja PEN	Nie

## przewody zaciskane (złącze wymiarowane)

sprawdzian trzpieniowy wg 60 947-1	A4	przekrój przyłączeniowy przewodu AWG, AWG 8 maks.	
kierunek podłączenia	z boku	Moment obrotowy dociągający, maks.	1.6 Nm
Moment obrotowy dociągający, min.	0.8 Nm	Długość odizolowania	12 mm
Rodzaj przyłącza	złącze śrubowe	liczba przyłączy	2
Zakres zaciskania, maks.	10 mm <sup>2</sup>	Zakres zaciskania, min.	0.5 mm <sup>2</sup>
śruba dociskowa	M 3,5	Wielkość ostrza	0,8 x 4,0 mm
przekrój przyłącza przewodu AWG, min.	AWG 22	Przekrój przyłącza przewodu, cienki przewód wielodrutowy z tulejkami kablowymi DIN 46228/4, maks.	6 mm <sup>2</sup>
Przekrój przyłącza przewodu, cienki przewód wielodrutowy z tulejkami kablowymi DIN 46228/4, min.	0.5 mm <sup>2</sup>	Przekrój przyłącza przewodu, cienki przewód wielodrutowy z tulejkami kablowymi DIN 46228/1, maks.	6 mm <sup>2</sup>
Przekrój przyłącza przewodu, cienki przewód wielodrutowy z tulejkami kablowymi DIN 46228/1, min.	0.5 mm <sup>2</sup>	Przekrój przyłącza przewodu, z cienkiego 10 mm <sup>2</sup> drutu, maks.	
Przekrój przyłącza przewodu, cienki przewód wielodrutowy, min.	0.5 mm <sup>2</sup>	Maks. przekrój przyłącza, przewód wielodrutowy, maks.	10 mm <sup>2</sup>
Maks. przekrój przyłącza, przewód wielodrutowy, min.	0.5 mm <sup>2</sup>	Przekrój przyłącza przewodów, przewód jednodrutowy, maks.	10 mm <sup>2</sup>
Przekrój przyłącza przewodów, przewód jednodrutowy, min.	0.5 mm <sup>2</sup>		

## WTTB 6

**Weidmüller Interface GmbH & Co. KG**  
Klingenbergstraße 26  
D-32758 Detmold  
Germany

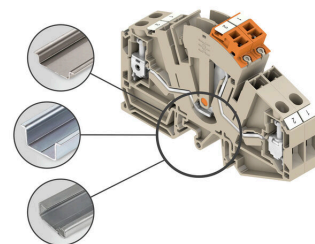
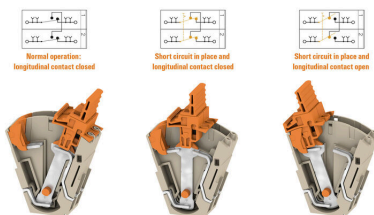
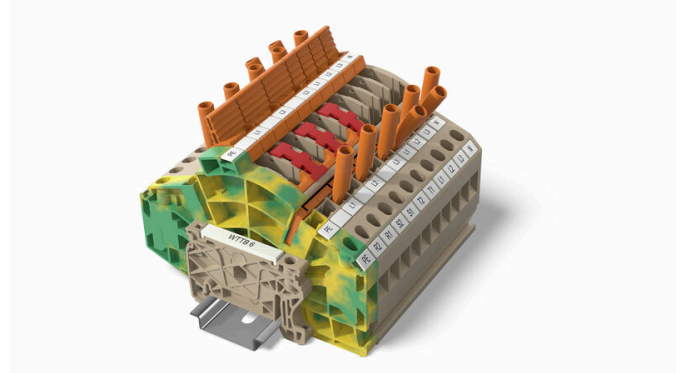
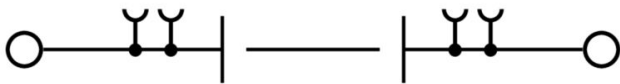
[www.weidmueller.com](http://www.weidmueller.com)

## Technical data

### Klasifikacije

ETIM 8.0	EC000902	ETIM 9.0	EC000902
ETIM 10.0	EC000902	ECLASS 14.0	27-25-01-09
ECLASS 15.0	27-25-01-09		

Drawings



## WTTB 6

Weidmüller Interface GmbH &amp; Co. KG

Klingenbergstraße 26

D-32758 Detmold

Germany

www.weidmueller.com

## Accessories

## Akcesoria



Kompleksowe akcesoria oferty Klippon® Connect TTB są idealnie dopasowane, aż do najdrobniejszego szczegółu. Ułatwia to montaż przy zachowaniu wymaganych norm. Wszystkie komponenty istotne ze względu na funkcje i bezpieczeństwo są połączone ze złączką w sposób, który uniemożliwia rozłączenie. Zwiększa to niezawodność obwodów przekładników prądowych i napięciowych podczas instalacji i konserwacji.

## Ogólne dane zamówieniowe

Typ	TS TTB 6 BK	Wersja
Nr zam.	<a href="#">2710520000</a>	Gniazdo (terminal), Głębokość wtykania: 11.5 mm, Głębokość: 51.3
GTIN (EAN)	4050118881080	mm
Ilość	48 ST	
Typ	TS TTB 6 BL	Wersja
Nr zam.	<a href="#">2710480000</a>	Gniazdo (terminal), Głębokość wtykania: 11.5 mm, Głębokość: 51.3
GTIN (EAN)	4050118880656	mm
Ilość	48 ST	
Typ	TS TTB 6 BR	Wersja
Nr zam.	<a href="#">2715540000</a>	Gniazdo (terminal), Głębokość wtykania: 11.5 mm, Głębokość: 51.3
GTIN (EAN)	4050118769609	mm
Ilość	48 ST	
Typ	TS TTB 6 GN	Wersja
Nr zam.	<a href="#">2710490000</a>	Gniazdo (terminal), Głębokość wtykania: 11.5 mm, Głębokość: 51.3
GTIN (EAN)	4050118880953	mm
Ilość	48 ST	
Typ	TS TTB 6 OR	Wersja
Nr zam.	<a href="#">2710470000</a>	Gniazdo (terminal), Głębokość wtykania: 11.5 mm, Głębokość: 51.3
GTIN (EAN)	4050118880649	mm
Ilość	48 ST	
Typ	TS TTB 6 RD	Wersja
Nr zam.	<a href="#">2710510000</a>	Gniazdo (terminal), Głębokość wtykania: 11.5 mm, Głębokość: 51.3
GTIN (EAN)	4050118881073	mm
Ilość	48 ST	
Typ	TS TTB 6 VT	Wersja
Nr zam.	<a href="#">2710530000</a>	Gniazdo (terminal), Głębokość wtykania: 11.5 mm, 0.00 mm,
GTIN (EAN)	4050118881097	Głębokość: 51.3 mm
Ilość	48 ST	
Typ	TS TTB 6 WT	Wersja
Nr zam.	<a href="#">2817250000</a>	Gniazdo (terminal), Głębokość wtykania: 11.5 mm, Głębokość: 51.3
GTIN (EAN)	4064675322566	mm
Ilość	48 ST	
Typ	TS TTB 6 YL	Wersja
Nr zam.	<a href="#">2710500000</a>	Gniazdo (terminal), Głębokość wtykania: 11.5 mm, Głębokość: 51.3
GTIN (EAN)	4050118881066	mm
Ilość	48 ST	
Typ	SL TTB 6	Wersja
Nr zam.	<a href="#">2710220000</a>	Blokada (terminal), PA 66/6, czerwony
GTIN (EAN)	4050118893311	
Ilość	50 ST	

## WTTB 6

Weidmüller Interface GmbH &amp; Co. KG

Klingenbergstraße 26

D-32758 Detmold

Germany

www.weidmueller.com

## Accessories

Typ	LL TTB 6/1	Wersja
Nr zam.	<a href="#">2710230000</a>	Dźwignia blokowania (terminal)
GTIN (EAN)	4050118847925	
Ilość	50 ST	
Typ	LL TTB 6/1 BK	Wersja
Nr zam.	<a href="#">2710280000</a>	Dźwignia blokowania (terminal)
GTIN (EAN)	4050118847963	
Ilość	50 ST	
Typ	LL TTB 6/1 BL	Wersja
Nr zam.	<a href="#">2710240000</a>	Dźwignia blokowania (terminal)
GTIN (EAN)	4050118847918	
Ilość	50 ST	
Typ	LL TTB 6/1 BR	Wersja
Nr zam.	<a href="#">2762590000</a>	Dźwignia blokowania (terminal)
GTIN (EAN)	4064675018377	
Ilość	50 ST	
Typ	LL TTB 6/1 GN	Wersja
Nr zam.	<a href="#">2710250000</a>	Dźwignia blokowania (terminal)
GTIN (EAN)	4050118847949	
Ilość	50 ST	
Typ	LL TTB 6/1 RD	Wersja
Nr zam.	<a href="#">2710270000</a>	Dźwignia blokowania (terminal)
GTIN (EAN)	4050118847956	
Ilość	50 ST	
Typ	LL TTB 6/1 VT	Wersja
Nr zam.	<a href="#">2710290000</a>	Dźwignia blokowania (terminal)
GTIN (EAN)	4050118847970	
Ilość	50 ST	
Typ	LL TTB 6/1 WT	Wersja
Nr zam.	<a href="#">2817220000</a>	Dźwignia blokowania (terminal)
GTIN (EAN)	4064675322535	
Ilość	50 ST	
Typ	LL TTB 6/1 YL	Wersja
Nr zam.	<a href="#">2710260000</a>	Dźwignia blokowania (terminal)
GTIN (EAN)	4050118893335	
Ilość	50 ST	
Typ	LL TTB 6/2	Wersja
Nr zam.	<a href="#">2710300000</a>	Dźwignia blokowania (terminal)
GTIN (EAN)	4050118848243	
Ilość	50 ST	
Typ	LL TTB 6/2 BK	Wersja
Nr zam.	<a href="#">2710350000</a>	Dźwignia blokowania (terminal)
GTIN (EAN)	4050118848274	
Ilość	50 ST	
Typ	LL TTB 6/2 BL	Wersja
Nr zam.	<a href="#">2710310000</a>	Dźwignia blokowania (terminal)
GTIN (EAN)	4050118848250	
Ilość	50 ST	
Typ	LL TTB 6/2 BR	Wersja
Nr zam.	<a href="#">2762600000</a>	Dźwignia blokowania (terminal)
GTIN (EAN)	4064675018384	
Ilość	50 ST	

## WTTB 6

Weidmüller Interface GmbH &amp; Co. KG

Klingenbergstraße 26

D-32758 Detmold

Germany

www.weidmueller.com

## Accessories

Typ	LL TTB 6/2 CM	Wersja
Nr zam.	<a href="#">2710370000</a>	Dźwignia blokowania (terminal)
GTIN (EAN)	4064675012092	
Ilość	50 ST	
Typ	LL TTB 6/2 CM BK	Wersja
Nr zam.	<a href="#">2710420000</a>	Dźwignia blokowania (terminal)
GTIN (EAN)	4064675012641	
Ilość	50 ST	
Typ	LL TTB 6/2 CM BL	Wersja
Nr zam.	<a href="#">2710380000</a>	Dźwignia blokowania (terminal)
GTIN (EAN)	4064675012603	
Ilość	50 ST	
Typ	LL TTB 6/2 CM BR	Wersja
Nr zam.	<a href="#">2762610000</a>	Dźwignia blokowania (terminal)
GTIN (EAN)	4064675018391	
Ilość	50 ST	
Typ	LL TTB 6/2 CM GN	Wersja
Nr zam.	<a href="#">2710390000</a>	Dźwignia blokowania (terminal)
GTIN (EAN)	4064675012610	
Ilość	50 ST	
Typ	LL TTB 6/2 CM RD	Wersja
Nr zam.	<a href="#">2710410000</a>	Dźwignia blokowania (terminal)
GTIN (EAN)	4064675012634	
Ilość	50 ST	
Typ	LL TTB 6/2 CM VT	Wersja
Nr zam.	<a href="#">2710430000</a>	Dźwignia blokowania (terminal)
GTIN (EAN)	4064675012658	
Ilość	50 ST	
Typ	LL TTB 6/2 CM WT	Wersja
Nr zam.	<a href="#">2817240000</a>	Dźwignia blokowania (terminal)
GTIN (EAN)	4064675322559	
Ilość	50 ST	
Typ	LL TTB 6/2 CM YL	Wersja
Nr zam.	<a href="#">2710400000</a>	Dźwignia blokowania (terminal)
GTIN (EAN)	4064675012627	
Ilość	50 ST	
Typ	LL TTB 6/2 GN	Wersja
Nr zam.	<a href="#">2710320000</a>	Dźwignia blokowania (terminal)
GTIN (EAN)	4050118848328	
Ilość	50 ST	
Typ	LL TTB 6/2 RD	Wersja
Nr zam.	<a href="#">2710340000</a>	Dźwignia blokowania (terminal)
GTIN (EAN)	4050118848281	
Ilość	50 ST	
Typ	LL TTB 6/2 VT	Wersja
Nr zam.	<a href="#">2710360000</a>	Dźwignia blokowania (terminal)
GTIN (EAN)	4050118848267	
Ilość	50 ST	
Typ	LL TTB 6/2 WT	Wersja
Nr zam.	<a href="#">2817230000</a>	Dźwignia blokowania (terminal)
GTIN (EAN)	4064675322542	
Ilość	50 ST	

## WTTB 6

Weidmüller Interface GmbH &amp; Co. KG

Klingenbergstraße 26

D-32758 Detmold

Germany

www.weidmueller.com

## Accessories

Typ	LL TTB 6/2 YL	Wersja
Nr zam.	<a href="#">2710330000</a>	Dźwignia blokowania (terminal)
GTIN (EAN)	4050118848311	
Ilość	50 ST	
Typ	LL TTB 6/3	Wersja
Nr zam.	<a href="#">2710440000</a>	Dźwignia blokowania (terminal)
GTIN (EAN)	4050118848236	
Ilość	50 ST	
Typ	LL TTB 6/3 CM	Wersja
Nr zam.	<a href="#">2726100000</a>	Dźwignia blokowania (terminal)
GTIN (EAN)	4064675012665	
Ilość	50 ST	
Typ	LL TTB 6/4	Wersja
Nr zam.	<a href="#">2710450000</a>	Dźwignia blokowania (terminal)
GTIN (EAN)	4050118848229	
Ilość	25 ST	
Typ	LL TTB 6/4 CM	Wersja
Nr zam.	<a href="#">2726110000</a>	Dźwignia blokowania (terminal)
GTIN (EAN)	4064675012672	
Ilość	50 ST	
Typ	LL TTB 6/6	Wersja
Nr zam.	<a href="#">2710460000</a>	Dźwignia blokowania (terminal)
GTIN (EAN)	4050118848212	
Ilość	10 ST	

## Płytki zamykające i płytki separacyjne



Płytki separacyjne i płyty zamykające są niezbędnymi akcesoriami dla złączek szeregowych. Płytki separacyjne zapewniają optyczną i elektryczną separację poszczególnych potencjałów i grup funkcjonalnych, zwiększając bezpieczeństwo i zapewniając przejrzystą strukturę wewnątrz szafy sterującej. Płyta zamykająca zamyka rząd złączek szeregowych po bokach, chroniąc je przed kontaktem z częściami pod napięciem i gwarantując czyste, stabilne wykończenie. Oba komponenty są precyzyjnie dopasowane do odpowiednich serii złączek szeregowych firmy Weidmüller, przyczyniając się do bezpiecznego, zgodnego z przepisami i profesjonalnego okablowania.

## Ogólne dane zamówieniowe

Typ	EP TTB 6	Wersja
Nr zam.	<a href="#">2710170000</a>	Seria A, Płyta zamykająca
GTIN (EAN)	4050118822229	
Ilość	20 ST	

## WTTB 6

Weidmüller Interface GmbH &amp; Co. KG

Klingenbergstraße 26

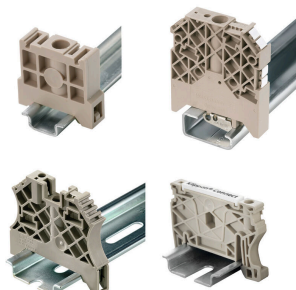
D-32758 Detmold

Germany

www.weidmueller.com

## Accessories

## Trzymacz



Aby zagwarantować trwale bezpieczne osadzenie w szynie nośnej i zapobiec wypadnięciu, Weidmüller wprowadził do programu końcówki kątowe. Dostępne są wersje ze śrubą i bezśrubowe. Na trzymaczach można umieszczać oznaczniki, również dla oznaczeń grupowych. Istnieje też możliwość mocowania wtyczek kontrolnych.

## Ogólne dane zamówieniowe

Typ	AEB 35 SCL/1 V0	Wersja
Nr zam.	<a href="#">2661280000</a>	Seria A, Trzymacz
GTIN (EAN)	4050118702163	
Ilość	20 ST	
Typ	AEB 35 SCL/1 V0 BK	Wersja
Nr zam.	<a href="#">2661300000</a>	Seria A, Trzymacz
GTIN (EAN)	4050118702187	
Ilość	20 ST	
Typ	AEB 35 SCL/1 V0 GY	Wersja
Nr zam.	<a href="#">2661290000</a>	Seria A, Trzymacz
GTIN (EAN)	4050118702170	
Ilość	20 ST	

## Akcesoria



Kompleksowe akcesoria oferty Klippon® Connect TTB są idealnie dopasowane, aż do najdrobniejszego szczegółu. Ułatwia to montaż przy zachowaniu wymaganych norm. Wszystkie komponenty istotne ze względu na funkcje i bezpieczeństwo są połączone ze złączką w sposób, który uniemożliwia rozłączenie. Zwiększa to niezawodność obwodów przekładników prądowych i napięciowych podczas instalacji i konserwacji.

## Ogólne dane zamówieniowe

Typ	SCCB TTB 6/2	Wersja
Nr zam.	<a href="#">2710190000</a>	Złącze krosujące (terminal), wtykany, pomarańczowy, 30 A, Liczba
GTIN (EAN)	4050118847987	biegunów: 2, Raster w mm (P): 8.10, Izolowany: Tak, Szerokość: 16
Ilość	25 ST	mm
Typ	SCCB TTB 6/3	Wersja
Nr zam.	<a href="#">2710200000</a>	Złącze krosujące (terminal), wtykany, pomarańczowy, 30 A, Liczba
GTIN (EAN)	4050118847994	biegunów: 3, Raster w mm (P): 8.10, Izolowany: Tak, Szerokość: 24.1
Ilość	25 ST	mm
Typ	SCCB TTB 6/4	Wersja
Nr zam.	<a href="#">2710210000</a>	Złącze krosujące (terminal), wtykany, pomarańczowy, 30 A, Liczba
GTIN (EAN)	4050118848007	biegunów: 4, Raster w mm (P): 8.10, Izolowany: Tak, Szerokość: 32.2
Ilość	25 ST	mm

## WTTB 6

Weidmüller Interface GmbH &amp; Co. KG

Klingenbergstraße 26

D-32758 Detmold

Germany

## Accessories

www.weidmueller.com

## Mostki poprzeczne



Rozdział lub mnożenie potencjału do przylegających złączek odbywa się za pomocą mostków poprzecznych. Unika się dodatkowej pracy wymaganej do wykonania okablowania. Nawet w przypadku uszkodzenia biegunów nadal zapewniona jest niezawodność styku w złączkach. Nasza oferta obejmuje mostki poprzeczne wtykowe i wkręcane do złączek modułowych.

## Ogólne dane zamówieniowe

Typ	ZQV 6N/10	Wersja
Nr zam.	<a href="#">2733970000</a>	Złącze krosujące (terminal), wtykany, pomarańczowy, 41 A, Liczba
GTIN (EAN)	4064675066811	biegunów: 10, Raster w mm (P): 8.00, Izolowany: Tak, Szerokość: 3.1
Ilość	20 ST	mm
Typ	ZQV 6N/6	Wersja
Nr zam.	<a href="#">2733950000</a>	Złącze krosujące (terminal), wtykany, pomarańczowy, 41 A, Liczba
GTIN (EAN)	4064675066699	biegunów: 6, Raster w mm (P): 8.00, Izolowany: Tak, Szerokość: 3.1
Ilość	20 ST	mm
Typ	ZQV 6N/7	Wersja
Nr zam.	<a href="#">2733960000</a>	Złącze krosujące (terminal), wtykany, pomarańczowy, 41 A, Liczba
GTIN (EAN)	4064675066804	biegunów: 7, Raster w mm (P): 8.00, Izolowany: Tak, Szerokość: 3.1
Ilość	20 ST	mm

## Akcesoria



Kompleksowe akcesoria oferty Klippon® Connect TTB są idealnie dopasowane, aż do najdrobniejszego szczegółu. Ułatwia to montaż przy zachowaniu wymaganych norm. Wszystkie komponenty istotne ze względu na funkcje i bezpieczeństwo są połączone ze złączką w sposób, który uniemożliwia rozłączenie. Zwiększa to niezawodność obwodów przekładników prądowych i napięciowych podczas instalacji i konserwacji.

## Ogólne dane zamówieniowe

Typ	CH TTB	Wersja
Nr zam.	<a href="#">2710130000</a>	Pokrywa (złącze)
GTIN (EAN)	4064675021155	
Ilość	1 ST	
Typ	CP TTB	Wersja
Nr zam.	<a href="#">2710140000</a>	Pokrywa (złącze)
GTIN (EAN)	4064675014171	
Ilość	10 ST	
Typ	CS TTB	Wersja
Nr zam.	<a href="#">2710150000</a>	Seria A, Trzymacz
GTIN (EAN)	4064675021148	
Ilość	10 ST	

## Accessories

## DEK 5/8



## WS/ DEK

W oznaczniakach złącz MultiMark DEK/WS zastosowano innowacyjne tworzywo kompozytowe składające się z dwóch komponentów. Twarda część dolna znacznika pewnie osiada na złączu i bezpiecznie zamyka się dzięki zatraskowi. Elastyczne wykończenie powierzchni znacznie ułatwia zamontowanie oznacznika. Ten specjalnie dziurkowany materiał umożliwia naciągnięcie pasków pozwalające skompensować nieznaczne rozrzuty rozstawów/odstępów, które mają tendencję do kumulowania się, szczególnie w przypadku długich bloków zaciskowych. Kolejną zaletą to znakomita możliwość zadruku powierzchni - materiał gwarantuje, że oznaczenia są trwałe i odporne na ścieranie. Rozdzielczość druku 300 dpi przekłada się też na dobrą czytelność napisów.

Państwa korzyści dzięki MultiMark

- Kompatybilne z modułowymi blokami zacisków Weidmüller
- Mocny chwyt i trwałe nadruk
- Ciągłe paski oszczędzają czas podczas montażu
- Łatwe mocowanie dzięki innowacyjnemu materiałowi kompozytowemu
- Duża etykieta zapewniająca optymalną czytelność
- Szeroki zakres uniwersalności ze względu na niezależność od producenta

## Ogólne dane zamówieniowe

Typ	DEK-A 5/8 MM WS	Wersja	
Nr zam.	<a href="#">2448860000</a>		Dekafix, Znakowanie zacisków, 5 x 8.1 mm, Weidmueller, biały
GTIN (EAN)	4050118462968		
Ilość	500 ST		

## Blank



Dekafix (DEK) jest uniwersalnym oznaczniakiem do wszystkich przewodów oraz wtyków, a także podzespołów elektronicznych. System jest idealny do krótkich sekwencji numerycznych oraz pasuje do szerokiego asortymentu fabrycznie zadrukowanych oznaczniaków.

Paski umożliwiające szybkie instalowanie, wymagające tylko jednej operacji. Druk jest wyraźnie czytelny, kontrastowy i dostępny w różnych szerokościach. Szeroki asortyment oznaczniaków gotowych do użycia Paski umożliwiające szybkie instalowanie Oznaczniki złącz, pasujące do wszystkich złącz kablowych Weidmüller Dostępne jako niewypełnione karty MultiCard lub karty ze standardowym nadrukiem Do nadruku na zamówienie: Prosimy o przesłanie pliku z oprogramowaniem etykietującym M-Print PRO lub M-Print PRO Online (bez instalacji) zgodnie z naszymi specyfikacjami etykietowania.

## WTTB 6

**Weidmüller Interface GmbH & Co. KG**  
 Klingenbergstraße 26  
 D-32758 Detmold  
 Germany

www.weidmueller.com

## Accessories

## Ogólne dane zamówieniowe

Typ	DEK 5/8-11.5 MC NE WS	Wersja
Nr zam.	<a href="#">1341630000</a>	Dekafix, Znakowanie zacisków, 5 x 8 mm, Raster w mm (P): 8.00
GTIN (EAN)	4050118145946	Weidmueller, biały
Ilość	500 ST	

## Mostki poprzeczne



Rozdział lub mnożenie potencjału do przylegających złączek odbywa się za pomocą mostków poprzecznych. Unika się dodatkowej pracy wymaganej do wykonania okablowania. Nawet w przypadku uszkodzenia biegunów nadal zapewniona jest niezawodność styku w złączkach. Nasza oferta obejmuje mostki poprzeczne wtykowe i wkręcane do złączek modułowych.

## Ogólne dane zamówieniowe

Typ	ZQV 6N/10 BL	Wersja
Nr zam.	<a href="#">2786910000</a>	Złącze krosujące (terminal), wtykany, niebieski, 41 A, Liczba biegunów: 10, Raster w mm (P): 8.00, Izolowany: Tak, Szerokość: 78.7 mm
GTIN (EAN)	4064675064602	
Ilość	20 ST	
Typ	ZQV 6N/2	Wersja
Nr zam.	<a href="#">1985740000</a>	Złącze krosujące (terminal), wtykany, pomarańczowy, 41 A, Liczba biegunów: 2, Raster w mm (P): 8.00, Izolowany: Tak, Szerokość: 13.7 mm
GTIN (EAN)	4050118370362	
Ilość	60 ST	
Typ	ZQV 6N/3	Wersja
Nr zam.	<a href="#">1985760000</a>	Złącze krosujące (terminal), wtykany, pomarańczowy, 41 A, Liczba biegunów: 3, Raster w mm (P): 8.00, Izolowany: Tak, Szerokość: 21.8 mm
GTIN (EAN)	4050118370263	
Ilość	60 ST	
Typ	ZQV 6N/3 BL	Wersja
Nr zam.	<a href="#">1985840000</a>	Złącze krosujące (terminal), wtykany, niebieski, 41 A, Liczba biegunów: 3, Raster w mm (P): 8.00, Izolowany: Tak, Szerokość: 21.8 mm
GTIN (EAN)	4050118370379	
Ilość	60 ST	
Typ	ZQV 6N/4	Wersja
Nr zam.	<a href="#">1985780000</a>	Złącze krosujące (terminal), wtykany, pomarańczowy, 41 A, Liczba biegunów: 4, Raster w mm (P): 8.00, Izolowany: Tak, Szerokość: 29.9 mm
GTIN (EAN)	4050118370287	
Ilość	60 ST	
Typ	ZQV 6N/4 BL	Wersja
Nr zam.	<a href="#">1985850000</a>	Złącze krosujące (terminal), wtykany, niebieski, 41 A, Liczba biegunów: 4, Raster w mm (P): 8.00, Izolowany: Tak, Szerokość: 29.9 mm
GTIN (EAN)	4050118370447	
Ilość	60 ST	
Typ	ZQV 6N/6 BL	Wersja
Nr zam.	<a href="#">2786890000</a>	Złącze krosujące (terminal), wtykany, niebieski, 41 A, Liczba biegunów: 6, Raster w mm (P): 8.00, Izolowany: Tak, Szerokość: 46.3 mm
GTIN (EAN)	4064675064572	
Ilość	20 ST	
Typ	ZQV 6N/7 BL	Wersja
Nr zam.	<a href="#">2786900000</a>	Złącze krosujące (terminal), wtykany, niebieski, 41 A, Liczba biegunów: 7, Raster w mm (P): 8.00, Izolowany: Tak, Szerokość: 54.4 mm
GTIN (EAN)	4064675064596	
Ilość	20 ST	