

## HDC MDF 06B

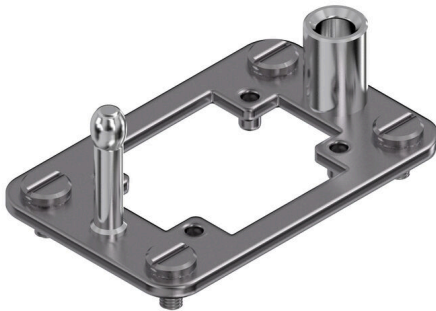
**Weidmüller Interface GmbH & Co. KG**

Klingenbergstraße 26

D-32758 Detmold

Germany

[www.weidmueller.com](http://www.weidmueller.com)



Metalowa ramka dokująca umożliwia precyzyjne i bezpieczne dopasowanie złączy, dzięki czemu idealnie nadaje się dla aplikacji wymagających ślepego lub automatycznego dokowania. Solidna metalowa konstrukcja zapewnia wysoką stabilność, a pływający uchwyt niezawodnie kompensuje brak współosiowości. Ułatwia to prowadzenie powierzchni złączy i zwiększa niezawodność procesów.

Rama jest dopasowana do ramek ModuPlug® i oferuje elastyczne opcje aplikacji. Długie kołki prowadzące zapewniają dokładne wyrównanie.

### Ogólne dane zamówieniowe

Nr zam.	2708490000
Typ	<a href="#">HDC MDF 06B</a>
GTIN (EAN)	4064675007302
Ilość	1 szt.

## HDC MDF 06B

Weidmüller Interface GmbH &amp; Co. KG

Klingenbergstraße 26

D-32758 Detmold

Germany

www.weidmueller.com

## Dane techniczne

## Dopuszczenia

ROHS Zgodny

## Wymiary i masa

Głębokość	55 mm	Głębokość (cale)	2.1654 inch
Wysokość	44.05 mm	Wysokość (cale)	1.7342 inch
Szerokość	86 mm	Szerokość (cale)	3.3858 inch
Masa netto	90.64 g		

## Zgodność produktu z wymogami środowiska naturalnego

Status zgodności z dyrektywą RoHS Zgodne, bez wyłączenia  
 REACH SVHC Bez SVHC powyżej 0,1 wt%

## Ważna informacja

Informacje produktowe Pływające po obu stronach, offset  $\pm 2$  mm może być skompensowany.  
 Pływające z jednej strony, offset  $\pm 1$  mm może być skompensowany.

## Klasyfikacje

ETIM 8.0	EC002312	ETIM 9.0	EC002312
ETIM 10.0	EC002312	ECLASS 14.0	27-44-02-92
ECLASS 15.0	27-44-02-92		

**HDC MDF 06B**

**Weidmüller Interface GmbH & Co. KG**  
Klingenbergstraße 26  
D-32758 Detmold  
Germany

**Rysunki**

[www.weidmueller.com](http://www.weidmueller.com)

