

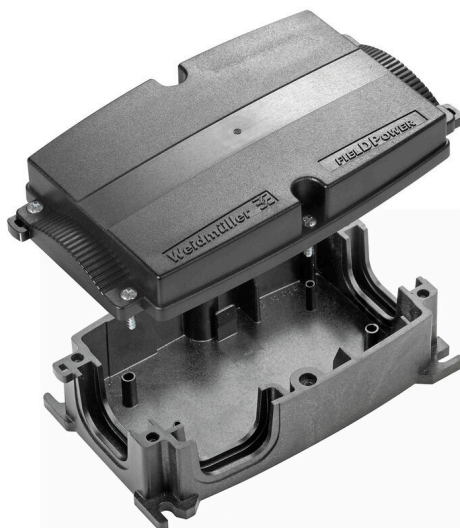
**FP ENC BSBS 67 1M****Weidmüller Interface GmbH & Co. KG**

Klingenbergstraße 26

D-32758 Detmold

Germany

www.weidmueller.com



Obudowy FieldPower® charakteryzują się wysoką odpornością konstrukcji i spełniają najwyższe wymagania dotyczące palności UL - klasy 5 VA.

Moduł szyny montażowej „TS 35 PT6” i jednostka przyłączeniowa PT6 łatwo łączą się na zatrzask.

Przegubowe uszczelnienia umożliwiają również stosowanie wstępnie zmontowanych kabli z wtyczką.

Wersje w wysokiej obudowie umożliwiają montaż urządzeń. Więcej informacji o uszczelnieniach kabli - patrz akcesoria.

**Ogólne dane zamówieniowe**

Wersja	Obudowy FieldPower®, 181 mm, 104 mm, 67 mm, IP65, w stanie kompletnym, poliwęglan wzmocniony włóknem szklanym, czarny
Nr zam.	<a href="#">2703910000</a>
Typ	FP ENC BSBS 67 1M
GTIN (EAN)	4064675266679
Ilość	1 szt.

## FP ENC BSBS 67 1M

Weidmüller Interface GmbH & Co. KG  
Klingenbergstraße 26  
D-32758 Detmold  
Germany

www.weidmueller.com

## Technical data

## Dopuszczenia

Atesty



ROHS Zgodny

UL File Number Search [Witryna UL](#)

Nr certyfikatu (cULus) E256877

## Wymiary i masa

Głębokość	67 mm	Głębokość (cale)	2.6378 inch
Wysokość	181 mm	Wysokość (cale)	7.126 inch
Szerokość	104 mm	Szerokość (cale)	4.0945 inch
Masa netto	343.87 g		

## Temperatury

Temperatura magazynowania	-40 °C...85 °C	Temperatura eksploatacyjna	-40 °C...85 °C
---------------------------	----------------	----------------------------	----------------

## Zgodność produktu z wymogami środowiska naturalnego

Status zgodności z dyrektywą RoHS	Zgodne, bez wyłączenia
REACH SVHC	Potassium perfluorobutane sulfonate 29420-49-3
SCIP	5f19cd84-8946-4797-9386-3ac323b95c10

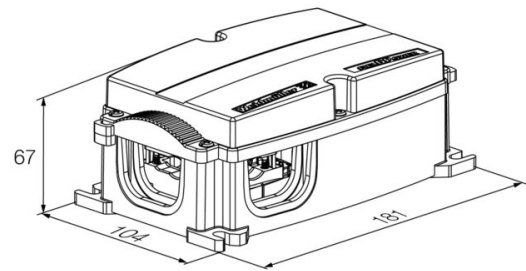
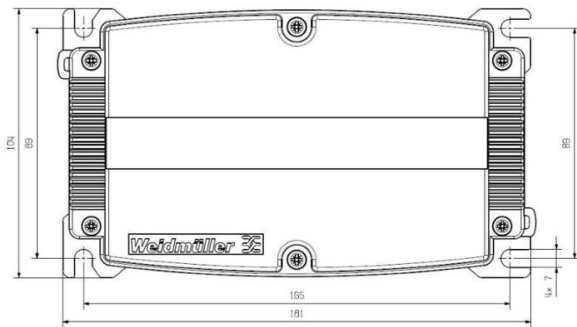
## Dane ogólne

tworzywo obudowy	poliwęglan wzmocniony włóknem szklanym	Silikon	Nie
Barwny	czarny	Stopień ochrony	IP65, w stanie kompletnym
Klasa palności wg UL 94	5VA	Moment dokręcania śrub wieka	2 Nm
Mocowanie wieka	Śruby TX20	rodzaj montażu	Mocowanie śrubami, nakładki mocujące
Wskazówka montażowa	Śruby pokrywy w zestawie		

## Klasyfikacje

ETIM 8.0	EC000261	ETIM 9.0	EC000261
ETIM 10.0	EC000261	ECLASS 14.0	27-18-01-01
ECLASS 15.0	27-18-01-01		

**Schemat otworów wierconych**



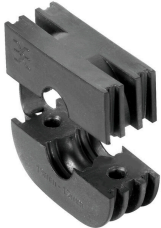
## FP ENC BSBS 67 1M

**Weidmüller Interface GmbH & Co. KG**  
Klingenbergstraße 26  
D-32758 Detmold  
Germany

www.weidmueller.com

## Accessories

## Uszczelki



Inteligentne rozwiązania w zakresie okablowania to oszczędność cennego czasu i pieniędzy. System modułowy FieldPower® zawiera odpowiednie rozwiązania do wszystkich zadań związanych z okablowaniem.

Składane uszczelki do wstępnie zmontowanych kabli  
Uszczelki dostępne z gwintami przyłączy M16 i M20  
Możliwa integracja urządzeń operacyjnych i sygnalizacyjnych w uszczelkach

## Ogólne dane zamówieniowe

Typ	DG D0 PT6	Wersja
Nr zam.	<a href="#">4323240000</a>	Wkładka uszczelniająca Field Power®, Uszczelka zaślepiająca, IP65, z
GTIN (EAN)	4032248641246	odpowiednią obudową, EPDM
Ilość	10 ST	
Typ	DG M16 PT6	Wersja
Nr zam.	<a href="#">2545540000</a>	Wkładka uszczelniająca Field Power®, Uszczelka z gwintem
GTIN (EAN)	4050118555523	przyłączeniowym, IP65, z odpowiednią obudową, EPDM
Ilość	1 ST	
Typ	DG M20 PT6	Wersja
Nr zam.	<a href="#">2545550000</a>	Wkładka uszczelniająca Field Power®, Uszczelka z gwintem
GTIN (EAN)	4050118555530	przyłączeniowym, IP65, z odpowiednią obudową, EPDM
Ilość	1 ST	
Typ	RKDG 2XD8.5 WG PT6	Wersja
Nr zam.	<a href="#">1114530000</a>	Wkładka uszczelniająca Field Power®, Uszczelka, IP54, z odpowiednią
GTIN (EAN)	4032248892624	obudową, EPDM
Ilość	10 ST	
Typ	RKDG D11 PT6	Wersja
Nr zam.	<a href="#">4323210000</a>	Wkładka uszczelniająca Field Power®, Uszczelka składana, IP65 z
GTIN (EAN)	4032248641215	odpowiednią obudową, IP65, z odpowiednią obudową, EPDM
Ilość	10 ST	
Typ	RKDG D13 PT6	Wersja
Nr zam.	<a href="#">4323230000</a>	Wkładka uszczelniająca Field Power®, Uszczelka składana, IP65 z
GTIN (EAN)	4032248641239	odpowiednią obudową, IP65, z odpowiednią obudową, EPDM
Ilość	10 ST	
Typ	RKDG D15 PT6	Wersja
Nr zam.	<a href="#">4323220000</a>	Wkładka uszczelniająca Field Power®, Uszczelka składana, IP65 z
GTIN (EAN)	4032248641222	odpowiednią obudową, IP65, z odpowiednią obudową, EPDM
Ilość	10 ST	
Typ	RKDG D17 PT6	Wersja
Nr zam.	<a href="#">4324010000</a>	Wkładka uszczelniająca Field Power®, Uszczelka składana, IP65 z
GTIN (EAN)	4032248641284	odpowiednią obudową, IP65, z odpowiednią obudową, EPDM
Ilość	10 ST	
Typ	RKDG D18 WG PT6	Wersja
Nr zam.	<a href="#">2491870000</a>	Wkładka uszczelniająca Field Power®, Uszczelka, IP54, z odpowiednią
GTIN (EAN)	4050118501537	obudową, EPDM
Ilość	10 ST	
Typ	RKDG D9 PT6	Wersja
Nr zam.	<a href="#">4329610000</a>	Wkładka uszczelniająca Field Power®, Uszczelka składana, IP65 z
GTIN (EAN)	4032248668687	odpowiednią obudową, IP65, z odpowiednią obudową, EPDM
Ilość	10 ST	

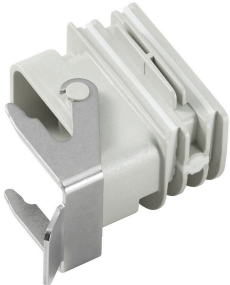
## FP ENC BSBS 67 1M

**Weidmüller Interface GmbH & Co. KG**  
Klingenbergstraße 26  
D-32758 Detmold  
Germany

## Accessories

www.weidmueller.com

## Adaptery

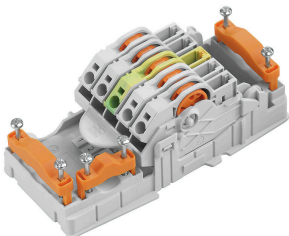


Adapter HQ do FieldPower®  
Beznarzędziowa instalacja jak w przypadku uszczelki kablowej FieldPower  
Dostosowany do wkładek złączy HQ 4/2, HQ 8 i HQ 17  
Opcjonalnie z blokowaną osłoną (ochrona przed ponownym włączeniem, zgodnie z normą EN 60204-1)

## Ogólne dane zamówieniowe

Typ	BG ARGH HQP ALU PT6	Wersja
Nr zam.	<a href="#">1532200000</a>	Adapter, Wkładka uszczelniająca Field Power®, Adapter HQ, IP65, z
GTIN (EAN)	4050118337433	odpowiednią obudową, Poliwęglan, wzmocniony włóknem szklanym,
Ilość	1 ST	element ryglowany: Nie
Typ	BG ARGH HQP ALU PT6 CS	Wersja
Nr zam.	<a href="#">1532210000</a>	Adapter, Wkładka uszczelniająca Field Power®, Adapter HQ, IP65, z
GTIN (EAN)	4050118337600	odpowiednią obudową, Poliwęglan, wzmocniony włóknem szklanym,
Ilość	1 ST	element ryglowany: Tak

## AC/DC

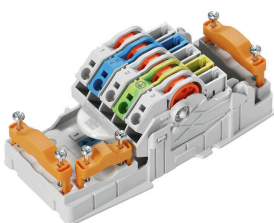


Rozdział energii za pośrednictwem nieciętych przewodów o przekroju od 1,5 do 6 mm<sup>2</sup>.  
Zasilanie i rozgałęzienie typu T poprzez złącze PUSH IN (od 0,5 do 10 mm<sup>2</sup>) i/lub złącze wtykowe (od 0,5 do 4 mm<sup>2</sup>).  
Kolorowe znaczniki umożliwiają jednoznaczne przypisanie poszczególnych przewodów.  
ZasilanieDystrybucja zasilaniaRozgałęzianie zasilania

## Ogólne dane zamówieniowe

Typ	PT6 230/BUS	Wersja
Nr zam.	<a href="#">1269960000</a>	Element stykowy FieldPower®, AC/DC, IP20, Złącze płytka-kabel
GTIN (EAN)	4050118058239	(IDC), PUSH IN, Liczba biegunów (tekst): 5
Ilość	1 ST	

## AC



Rozdział energii za pośrednictwem nieciętych przewodów o przekroju od 1,5 do 6 mm<sup>2</sup>.  
Zasilanie i rozgałęzienie typu T poprzez złącze PUSH IN (od 0,5 do 10 mm<sup>2</sup>) i/lub złącze wtykowe (od 0,5 do 4 mm<sup>2</sup>).  
Kolorowe znaczniki umożliwiają jednoznaczne przypisanie poszczególnych przewodów.  
ZasilanieDystrybucja zasilaniaRozgałęzianie zasilania

## FP ENC BSBS 67 1M

**Weidmüller Interface GmbH & Co. KG**  
 Klingenbergstraße 26  
 D-32758 Detmold  
 Germany

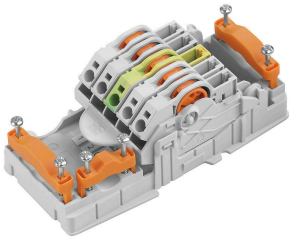
www.weidmueller.com

## Accessories

## Ogólne dane zamówieniowe

Typ	PT6	Wersja
Nr zam.	<a href="#">1957620000</a>	Element stykowy FieldPower®, AC, IP20, Złącze płytka-kabel (IDC).
GTIN (EAN)	4032248642489	PUSH IN, Liczba biegunów (tekst): 5
Ilość	1 ST	

## AC/DC



Rozdział energii za pośrednictwem nieciętych przewodów o przekroju od 1,5 do 6 mm<sup>2</sup>.

Zasilanie i rozgałęzienie typu T poprzez złącze PUSH IN (od 0,5 do 10 mm<sup>2</sup>) i/lub złącze wtykowe (od 0,5 do 4 mm<sup>2</sup>).

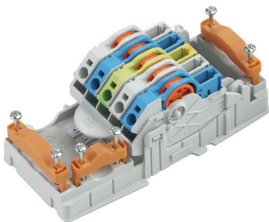
Kolorowe znaczniki umożliwiają jednoznaczne przypisanie poszczególnych przewodów.

ZasilanieDystrybucja zasilaniaRozgałęzianie zasilania

## Ogólne dane zamówieniowe

Typ	PT6 DC 1/2/PE/3/4	Wersja
Nr zam.	<a href="#">1534930000</a>	Element stykowy FieldPower®, DC, IP20, Złącze płytka-kabel (IDC).
GTIN (EAN)	4050118338775	PUSH IN, Liczba biegunów (tekst): 5
Ilość	1 ST	

## DC



Rozdział energii za pośrednictwem nieciętych przewodów o przekroju od 1,5 do 6 mm<sup>2</sup>.

Zasilanie i rozgałęzienie typu T poprzez złącze PUSH IN (od 0,5 do 10 mm<sup>2</sup>) i/lub złącze wtykowe (od 0,5 do 4 mm<sup>2</sup>).

Kolorowe znaczniki umożliwiają jednoznaczne przypisanie poszczególnych przewodów.

ZasilanieDystrybucja zasilaniaRozgałęzianie zasilania

## Ogólne dane zamówieniowe

Typ	PT6 DC	Wersja
Nr zam.	<a href="#">1126840000</a>	Element stykowy FieldPower®, DC, IP20, Złącze płytka-kabel (IDC).
GTIN (EAN)	4032248908462	PUSH IN, Liczba biegunów (tekst): 5
Ilość	1 ST	

## FP ENC BSBS 67 1M

**Weidmüller Interface GmbH & Co. KG**  
Klingenbergstraße 26  
D-32758 Detmold  
Germany

[www.weidmueller.com](http://www.weidmueller.com)

## Accessories

## Szyny zaciskowe na dolne części obudowy



Szeroki zakres akcesoriów do skrzynek FieldPower®. Uszczelki kablowe, szyny zaciskowe, elementy blokujące i wiele innych.

## Ogólne dane zamówieniowe

Typ	TS 35 PT6	Wersja	
Nr zam.	<a href="#">1170690000</a>		Szyna zaciskowa Field Power®, stal, ocynkowana, 54 mm, dla podstawy
GTIN (EAN)	4032248962532		
Ilość	10 ST		

## DMS PRO



Wkrętaki dynamometryczne Weidmüller mają ergonomiczny kształt i dlatego są idealnymi narzędziami jednoręcznymi. Gwarantują pracę bez zbędnego wysiłku we wszystkich kierunkach montażu. Poza tym posiadają automatyczny ogranicznik momentu obrotowego i wysoką dokładność powtarzalności.

## Ogólne dane zamówieniowe

Typ	DMS PRO	Wersja	
Nr zam.	<a href="#">1479120000</a>		Mounting tool
GTIN (EAN)	4050118287011		
Ilość	1 ST		

## FP ENC BSBS 67 1M

Weidmüller Interface GmbH &amp; Co. KG

Klingenbergstraße 26

D-32758 Detmold

Germany

www.weidmueller.com

## Accessories

## Końcówki E6,3 - Torx®



Bity marki Weidmüller to bity standardowe, wyróżniające się wysoką jakością, dużą różnorodnością i trwałością. Stosowana przez Weidmüller metoda hartowania sterowanego komputerowo gwarantuje niezmiennie wysoką jakość produktów.

Wysokiej jakości tworzywo wyjściowe umożliwia wartości momentu obrotowego, daleko przekraczające wielkości określone w relewantnych normach DIN: DIN 5261 do bitów PH/PZDIN 5263 do bitów rowkowych Norma Camcar do bitów TORXOznacza to długą żywotność przy wysokich momentach obrotowych a więc idealne warunki do wykonywania prac standardowych.

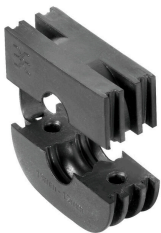
Atuty produktu:

Przystosowany do wszystkich rodzajów śrub. Dzięki korzystnym wskaźnikom twardości 59-61 HRC nadaje się zarówno do pracy ręcznej, jak też do maszynowejDuża wytrzymałość na ścieranie a zatem wysoka trwałośćOptymalne spasowanie ze śrubami DIN oznacza znikome zużycie i optymalne przeniesienie momentu obrotowegoProdukcja oparta o profesjonalne kryteria jakości zgodnie z obowiązującymi normami ISO z niezmiennie wysoką jakością produktów

## Ogólne dane zamówieniowe

Typ	BIT E6,3 T20 X 70	Wersja
Nr zam.	<a href="#">2749010000</a>	Nasadka do wkrętaka
GTIN (EAN)	4050118895308	
Ilość	5 ST	

## Uszczelki



Inteligentne rozwiązania w zakresie okablowania to oszczędność cennego czasu i pieniędzy.

System modułowy FieldPower® zawiera odpowiednie rozwiązania do wszystkich zadań związanych z okablowaniem.

Składane uszczelki do wstępnie zmontowanych kabli

Uszczelki dostępne z gwintami przyłączy M16 i M20  
Możliwa integracja urządzeń operacyjnych i sygnalizacyjnych w uszczelkach

## Ogólne dane zamówieniowe

Typ	RKDG D24 WG PT6	Wersja
Nr zam.	<a href="#">1069060000</a>	Wkładka uszczelniająca Field Power®, Uszczelka, IP54, z odpowiednią obudową, EPDM
GTIN (EAN)	4032248827053	
Ilość	10 ST	