

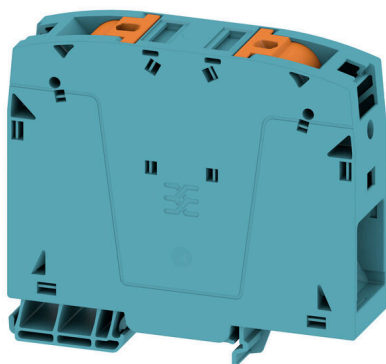
A2C 95/120 BL**Weidmüller Interface GmbH & Co. KG**

Klingenbergstraße 26

D-32758 Detmold

Germany

www.weidmueller.com



Coraz więcej komponentów musi znajdować się w niewielkich przestrzeniach, w rozdzielnicach i szafkach. W ramach doprowadzania zasilania, podłączanie przewodów jest coraz większym wyzwaniem, zwłaszcza w przypadku przewodów o dużych przekrojach. Nasza kompleksowa gama rozwiązań łączeniowych, zapewnia wygodne okablowanie również w trudnych warunkach przestrzennych. Kompaktowa konstrukcja i kombinacja wielu praktycznych korzyści dla obsługi sprawiają, że zasilanie rozdzielnic i paneli jest proste, wydajne oraz zapewnia oszczędność miejsca.

Ogólne dane zamówieniowe

Wersja	Przelotowa rzędowa listwa zaciskowa, PUSH IN, 95 mm ² , 1000 V, 232 A, niebieski
Nr zam.	2694070000
Typ	A2C 95/120 BL
GTIN (EAN)	4064675073253
Ilość	5 szt.

A2C 95/120 BL

Weidmüller Interface GmbH & Co. KG

Klingenbergstraße 26

D-32758 Detmold

Germany

Dane techniczne

www.weidmueller.com

Dopuszczenia

Atesty



ROHS	Zgodny
UL File Number Search	Witryna UL
Nr certyfikatu (cURus)	E60693

Wymiary i masa

Głębokość	90 mm	Głębokość (cale)	3.5433 inch
Wysokość	101.5 mm	Wysokość (cale)	3.9961 inch
Szerokość	25 mm	Szerokość (cale)	0.9842 inch
Masa netto	171.25 g		

Temperatury

Temperatura magazynowania	-25 °C...55 °C	Temperatura otoczenia	-5 °C...40 °C
długotrwała temperatura użytkowa, min.	-60 °C	długotrwała temperatura użytkowa, maks.	130 °C

Zgodność produktu z wymogami środowiska naturalnego

Status zgodności z dyrektywą RoHS	Zgodne, bez wyłączenia
REACH SVHC	Bez SVHC powyżej 0,1 wt%

Dane znamionowe IECEx/ATEX

nr certyfikatu (ATEX)	TUEV16ATEX7909U	Nr certyfikatu (IECEx)	IECExTUR16.0036U
Napięcie maks. (ATEX)	1100 V	Prąd (ATEX)	211 A
Maks. przekrój przewodu (ATEX)	120 mm ²	Napięcie maks. (IECEx)	1100 V
Prąd (IECEx)	211 A	Maks. przekrój przewodu (IECEx)	120 mm ²

Informacje ogólne

przekrój przyłączeniowy przewodu AWG, AWG 3/0 maks.	przekrój przyłącza przewodu AWG, min. AWG 4
Normy	IEC 60947-7-1
	Szyna montażowa
	TS 35

Przewody zaciskane (kolejne przyłącze)

Rodzaj przyłącza, kolejne przyłącze	PUSH IN
-------------------------------------	---------

dalsze dane techniczne

otwarte strony	zamknięta	Rodzaj zamocowania	TS 35
wersja przetestowana pod kątem eksplozji	Tak	rodzaj montażu	wciskany

A2C 95/120 BL

Weidmüller Interface GmbH & Co. KG

Klingenbergstraße 26

D-32758 Detmold

Germany

www.weidmueller.com

Dane techniczne

dane tworzywa

Materiał podstawowy	Wemid	Barwny	niebieski
kolor elementów uruchamiających	pomarańczowy	Klasa palności wg UL 94	V-0

dane znamionowe

Przekrój pomiarowy	95 mm ²	Napięcie znamionowe	1000 V
Znamionowe napięcie stałe	1500 V	Znamionowe natężenie prądu	232 A
Prąd przy maksymalnym przewodowaniu	232 A	Normy	IEC 60947-7-1
Rezystancja objętościowa wg IEC 60947-7-x	0.14 mΩ	Znamionowe napięcie udarowe	8 kV
Moc stratna zgodnie z wymaganiami IEC 7.42 W 60947-7-x		Kategoria przepięciowa	III
Stopień zanieczyszczenia	3		

dane znamionowe wg CSA

Maks. przekrój przewodu (CSA)	250 kcmil	Napięcie rozm. C (CSA)	600 V
Prąd Gr C (CSA)	255 A	Nr certyfikatu (CSA)	200039-80115835
Napięcie rozm. B (CSA)	600 V	Prąd Gr B (CSA)	255 A
Min. przekrój przewodu (CSA)	4 AWG		

dane znamionowe wg UL

Wielkość przewodu Factory wiring max (cURus)	250 kcmil	Napięcie rozm. B (cURus)	600 V
Nr certyfikatu (cURus)	E60693	Wielkość przewodu Field wiring min (cURus)	4 AWG
Wielkość przewodu Factory wiring min (cURus)	4 AWG	Prąd rozm. B (cURus)	255 A
Napięcie rozm. C (cURus)	600 V	Prąd rozm. C (cURus)	255 A
Wielkość przewodu Field wiring max (cURus)	250 kcmil		

parametry systemu

niezbędna płyta zamykająca	Nie	Liczba potencjałów	1
liczba poziomów	1	liczba zacisków na poziom	2
Liczba potencjałów w rzędzie	1	poziomy wewnętrznie zmostkowane	Nie
Szyna montażowa	TS 35	Funkcja PEN	Nie

przewody zaciskane (złącze wymiarowane)

przekrój przyłączeniowy przewodu AWG, AWG 3/0 maks.		kierunek podłączenia	z boku
Długość odizolowania	40 mm	Rodzaj przyłącza	PUSH IN
liczba przyłączy	2	Zakres zaciskania, maks.	120 mm ²
Zakres zaciskania, min.	25 mm ²	Wielkość ostrza	1,0 x 5,5 mm
przekrój przyłącza przewodu AWG, min. AWG 4		Przekrój przyłącza przewodu, cienki przewód wielodrutowy z tulejkami kablowymi DIN 46228/4, maks.	95 mm ²
Przekrój przyłącza przewodu, cienki przewód wielodrutowy z tulejkami kablowymi DIN 46228/4, min.	25 mm ²	Przekrój przyłącza przewodu, cienki przewód wielodrutowy z tulejkami kablowymi DIN 46228/1, maks.	95 mm ²

A2C 95/120 BL

Weidmüller Interface GmbH & Co. KG

Klingenbergstraße 26

D-32758 Detmold

Germany

www.weidmueller.com

Dane techniczne

Przekrój przyłącza przewodu, cienki przewód wielodrutowy z tulejkami kablowymi DIN 46228/1, min.	25 mm ²	Przekrój przyłącza przewodu, z cienkiego 120 mm ² drutu, maks.	
Przekrój przyłącza przewodu, cienki przewód wielodrutowy, min.	25 mm ²	Maks. przekrój przyłącza, przewód wielodrutowy, maks.	120 mm ²
Maks. przekrój przyłącza, przewód wielodrutowy, min.	25 mm ²	Przekrój przyłącza przewodów, przewód jednodrutowy, maks.	120 mm ²
Przekrój przyłącza przewodów, przewód jednodrutowy, min.	25 mm ²	Maks. przekrój przyłącza, cienki przewód wielodrutowy, min.	25 mm ²

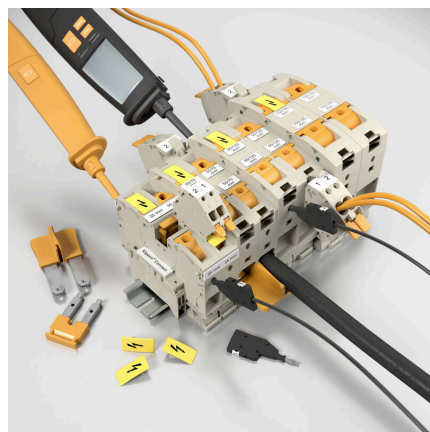
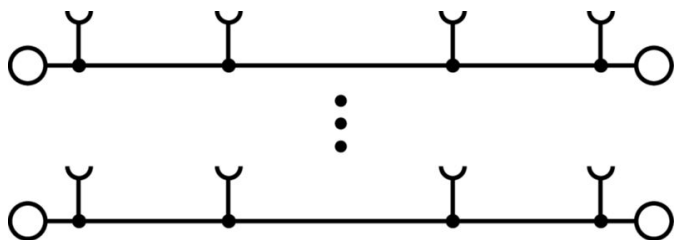
Ważna informacja

Informacje produktowe Maks. średnica podłączanego przewodu zmniejsza się o jeden rozmiar przewodu w przypadku zastosowania przewodu krzyżowego, montowanego w całym wejściu przewodu.

Klasyfikacje

ETIM 8.0	EC000897	ETIM 9.0	EC000897
ETIM 10.0	EC000897	ECLASS 14.0	27-25-01-01
ECLASS 15.0	27-25-01-01		

Rysunki



A2C 95/120 BL

Weidmüller Interface GmbH & Co. KG

Klingenbergstraße 26

D-32758 Detmold

Germany

www.weidmueller.com

Akcesoria

Trzymacz

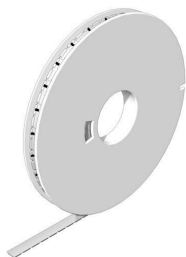


Aby zagwarantować trwale bezpieczne osadzenie w szynie nośnej i zapobiec wypadnięciu, Weidmüller wprowadził do programu końcówki kątowe. Dostępne są wersje ze śrubą i bezśrubowe. Na trzymaczach można umieszczać oznaczniki, również dla oznaczeń grupowych. Istnieje też możliwość mocowania wtyczek kontrolnych.

Ogólne dane zamówieniowe

Typ	AEB 35 SCL/1 V0	Wersja
Nr zam.	2661280000	Seria A, Trzymacz
GTIN (EAN)	4050118702163	
Ilość	20 ST	
Typ	AEB 35 SCL/1 V0 BK	Wersja
Nr zam.	2661300000	Seria A, Trzymacz
GTIN (EAN)	4050118702187	
Ilość	20 ST	
Typ	AEB 35 SCL/1 V0 GY	Wersja
Nr zam.	2661290000	Seria A, Trzymacz
GTIN (EAN)	4050118702170	
Ilość	20 ST	

WS 8/16



WS/ DEK

W oznaczniakach złącz MultiMark DEK/WS zastosowano innowacyjne tworzywo kompozytowe składające się z dwóch komponentów. Twarda część dolna znacznika pewnie osiada na złączu i bezpiecznie zamyka się dzięki zatrzaskowi. Elastyczne wykończenie powierzchni znacznie ułatwia zamontowanie oznacznika. Ten specjalnie dziurkowany materiał umożliwia naciągnięcie pasków pozwalające skompensować nieznaczne rozrzuty rozstawów/odstępów, które mają tendencję do kumulowania się, szczególnie w przypadku długich bloków zaciskowych. Kolejną zaletą to znakomita możliwość zadruku powierzchni - materiał gwarantuje, że oznaczenia są trwałe i odporne na ścieranie. Rozdzielczość druku 300 dpi przekłada się też na dobrą czytelność napisów.

Państwa korzyści dzięki MultiMark

- Kompatybilne z modułowymi blokami zacisków Weidmüller
- Mocny chwyt i trwałe nadruki
- Ciągłe paski oszczędzają czas podczas montażu
- Łatwe mocowanie dzięki innowacyjnemu materiałowi kompozytowemu
- Duża etykieta zapewniająca optymalną czytelność
- Szeroki zakres uniwersalności ze względu na niezależność od producenta

A2C 95/120 BL

Weidmüller Interface GmbH & Co. KG
Klingenbergstraße 26
D-32758 Detmold
Germany

www.weidmueller.com

Akcesoria

Ogólne dane zamówieniowe

Typ	WS-A 8/16 MM WS	Wersja
Nr zam.	2619910000	WS, Znakowanie zacisków, 8 x 16 mm, Weidmueller, biały
GTIN (EAN)	4050118626179	
Ilość	200 ST	

Wkrętaki z końcówką płaską

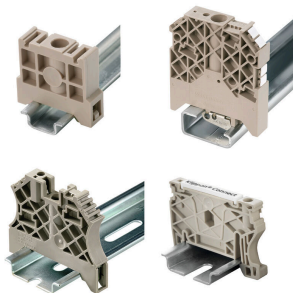


Wkrętak do śrub rowkowych z końcówką okrągłą, SD DIN 5265, ISO 2380/2, uchwyt zgodny z DIN 5264, ISO 2380/1, końcówka Chrom Top, rękojeść SoftFinish

Ogólne dane zamówieniowe

Typ	SDS 1.0X5.5X150	Wersja
Nr zam.	2749380000	Wkrętak, Szerokość końcówki (B): 5.5 mm, Długość końcówki: 150 mm, Grubość końcówki (A): 1 mm
GTIN (EAN)	4050118895605	
Ilość	1 ST	

Trzymacz



Aby zagwarantować trwale bezpieczne osadzenie w szynie nośnej i zapobiec wypadnięciu, Weidmüller wprowadził do programu końcówki kątowe. Dostępne są wersje ze śrubą i bezśrubowe. Na trzymaczach można umieszczać oznaczniki, również dla oznaczeń grupowych. Istnieje też możliwość mocowania wtyczek kontrolnych.

Ogólne dane zamówieniowe

Typ	AEB 35 SC/1	Wersja
Nr zam.	1991920000	Seria A, Trzymacz
GTIN (EAN)	4050118376722	
Ilość	50 ST	
Typ	AEB 35 SC/1 BK	Wersja
Nr zam.	2475310000	Seria A, Trzymacz
GTIN (EAN)	4050118487114	
Ilość	50 ST	

A2C 95/120 BL

Weidmüller Interface GmbH & Co. KG

Klingenbergstraße 26

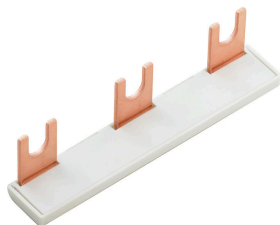
D-32758 Detmold

Germany

www.weidmueller.com

Akcesoria

Mostek poprzeczny



Rozdział lub mnożenie potencjału do przylegających złączek odbywa się za pomocą mostków poprzecznych. Unika się dodatkowej pracy wymaganej do wykonania okablowania. Nawet w przypadku uszkodzenia biegunów nadal zapewniona jest niezawodność styku w złączkach. Nasza oferta obejmuje mostki poprzeczne wtykowe i wkręcane do złączek modułowych.

Ogólne dane zamówieniowe

Typ	ZQV 95/120N/3	Wersja
Nr zam.	2694260000	Złącze krosujące (terminal), wtykany, pomarańczowy, 192 A, Liczba
GTIN (EAN)	4064675266570	biegunów: 3, Raster w mm (P): 25.00, Izolowany: Tak, Szerokość:
Ilość	10 ST	23.1 mm
Typ	ZQV 95/120N/2	Wersja
Nr zam.	2694250000	Złącze krosujące (terminal), wtykany, pomarańczowy, 192 A, Liczba
GTIN (EAN)	4064675266563	biegunów: 2, Raster w mm (P): 25.00, Izolowany: Tak, Szerokość: 48
Ilość	10 ST	mm

połączenie pomocnicze



Dodatkowe złącze umożliwia utworzenie odrębnego zaczełu napięcia. Można to wykorzystać na przykład do awaryjnego zasilania przed wyłącznikiem głównym lub po prostu jako dodatkowe złącze w aplikacji.

Ogólne dane zamówieniowe

Typ	AAC 50-185 2X10	Wersja
Nr zam.	2663420000	Przyłącze dodatkowe (terminal), 10 mm ² , liczba przyłączy: 2
GTIN (EAN)	4064675027966	
Ilość	5 ST	
Typ	AAC 50-185 2X10 BK-YL	Wersja
Nr zam.	2663450000	Przyłącze dodatkowe (terminal), 10 mm ² , liczba przyłączy: 2
GTIN (EAN)	4064675027997	
Ilość	5 ST	
Typ	AAC 50-185 2X10 BL	Wersja
Nr zam.	2663430000	Przyłącze dodatkowe (terminal), 10 mm ² , liczba przyłączy: 2
GTIN (EAN)	4064675027973	
Ilość	5 ST	
Typ	AAC 50-185 2X10 GN-YL	Wersja
Nr zam.	2663440000	Przyłącze dodatkowe (terminal), 10 mm ² , liczba przyłączy: 2
GTIN (EAN)	4064675027980	
Ilość	5 ST	

A2C 95/120 BL

Weidmüller Interface GmbH & Co. KG

Klingenbergstraße 26

D-32758 Detmold

Germany

www.weidmueller.com

Akcesoria

Wkrętaki z końcówką płaską



Wkrętak do śrub rowkowych z końcówką okrągłą, SD DIN 5265, ISO 2380/2, uchwyt zgodny z DIN 5264, ISO 2380/1, końcówka Chrom Top, rękojeść SoftFinish

Ogólne dane zamówieniowe

Typ	SDS 1.0X5.5X150	Wersja	
Nr zam.	9008350000	Wkrętak, Wkrętak	
GTIN (EAN)	4032248056316		
Ilość	1 ST		

Adapter testowy i gniazda testowe



Adaptory testowe i wtyki kontrolne są wykorzystywane do połączeń elektrycznych między złączkami i urządzeniami testującymi. W ten sposób można ustanowić styk elektryczny w stanie okablowanym i w łatwy sposób dokonać pomiarów.

Ogólne dane zamówieniowe

Typ	FZS 2/4 RT/80 SAKT4	Wersja	
Nr zam.	1276300000	Wtyczka (terminal), złącze wtykowe, 2 mm ² , liczba przyłączy: 2,	
GTIN (EAN)	4008190026080	Liczba biegunów: 1, Szerokość: 9 mm	
Ilość	20 ST		