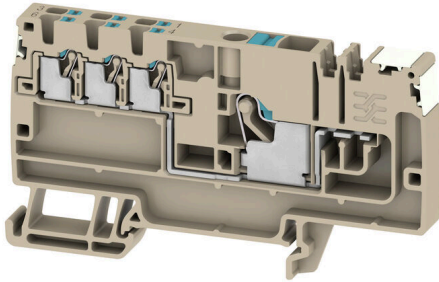


**AAP11 6/6X1.5 LO-LI DL BL****Weidmüller Interface GmbH & Co. KG**

Klingenbergstraße 26

D-32758 Detmold

Germany

[www.weidmueller.com](http://www.weidmueller.com)

Unikatowy, modułowy system można dostosować do maszyny każdego typu. Złączki szeregowe do dystrybucji napięcia AAP sprawdzają się dzięki jednolitej budowie z dwoma możliwymi układami – przemiennemu lub zgrupowanemu. W zgrupowanej strukturze rozdzielania prądu sterującego potencjały znajdują się na różnych blokach zaciskowych i w ten sposób tworzą całe bloki potencjału.

**Ogólne dane zamówieniowe**

Wersja	Modułowe złączki instalacyjne, PUSH IN, 6 mm <sup>2</sup> , 500 V, 41 A, Ciemnobezżowy
Nr zam.	<a href="#">2675380000</a>
Typ	AAP11 6/6X1.5 LO-LI DL BL
GTIN (EAN)	4050118817577
Ilość	20 szt.

## AAP11 6/6X1.5 LO-LI DL BL

Weidmüller Interface GmbH & Co. KG  
Klingenbergstraße 26  
D-32758 Detmold  
Germany

www.weidmueller.com

## Technical data

## Dopuszczenia

Atesty



ROHS Zgodny

## Wymiary i masa

Głębokość	47 mm	Głębokość (cale)	1.8504 inch
Głębokość wraz z szyną DIN	48 mm	Wysokość	85.5 mm
Wysokość (cale)	3.3661 inch	Szerokość	8.1 mm
Szerokość (cale)	0.3189 inch	Masa netto	21.4 g

## Temperatury

Temperatura magazynowania	-25 °C...55 °C	Temperatura otoczenia	-5 °C...40 °C
długość trwałość temperatura użytkowa, min.	-60 °C	długość trwałość temperatura użytkowa, maks.	130 °C

## Zgodność produktu z wymogami środowiska naturalnego

Status zgodności z dyrektywą RoHS	Zgodne, bez wyłączenia
REACH SVHC	Bez SVHC powyżej 0,1 wt%

## Dane znamionowe IECEx/ATEX

Oznakowanie EN 60079-7	Ex ec II C Gc	Etykieta Ex 2014/34/WE	II 2 G D
------------------------	---------------	------------------------	----------

## Informacje ogólne

Liczba biegunów	1	przekrój przyłączeniowy przewodu AWG, AWG 8 maks.
Wskazówka montażowa	Szyna nośna	przekrój przyłącza przewodu AWG, min. AWG 22
Normy	IEC 60947-7-1	Szyna montażowa TS 35

## Przewody zaciskane (kolejne przyłącze)

Kierunek dodatkowego przyłącza	u góry	Strefa zacisku, kolejne przyłącze, max.	1.5 mm <sup>2</sup>
Strefa zacisku, kolejne przyłącze, min.	0.14 mm <sup>2</sup>	przekrój przyłącza przewodu, cienkodrutowe z końcówką kablową DIN 46228/1, dalsze przyłącze, maks.	1.5 mm <sup>2</sup>
przekrój przyłącza przewodu, cienkodrutowe z końcówką kablową DIN 46228/1, dalsze przyłącze, min.	0.5 mm <sup>2</sup>	Przekrój przyłącza przewodu, drobny drut, kolejne przyłącze, min.	0.5 mm <sup>2</sup>
Liczba przyłączy, kolejne przyłącze	6	przekrój wymiarowany dalszego przyłącza	1.5 mm <sup>2</sup>
Wielkość ostrza, kolejne przyłącze	0,4 x 2,0 mm	Przekrój przyłącza przewodu, wielodrutowy, kolejne przyłącze, min.	0.5 mm <sup>2</sup>
Przekrój przyłącza przewodu, wielodrutowy, kolejne przyłącze, max.	1.5 mm <sup>2</sup>	Prąd znamionowy, kolejne przyłącze	17.5 A
Przekrój przyłącza przewodu, jednodrutowy, kolejne przyłącze, min.	0.5 mm <sup>2</sup>	Przekrój przyłącza przewodu, jednodrutowy, kolejne przyłącze, max.	1.5 mm <sup>2</sup>
Rodzaj przyłącza, kolejne przyłącze	PUSH IN	Przekrój przyłącza przewodu, drobny drut, kolejne przyłącze, max.	1.5 mm <sup>2</sup>
Długość odizolowania, kolejne przyłącze	8 mm		

## AAP11 6/6X1.5 LO-LI DL BL

Weidmüller Interface GmbH &amp; Co. KG

Klingenbergstraße 26

D-32758 Detmold

Germany

www.weidmueller.com

## Technical data

## dalsze dane techniczne

otwarte strony	z prawej strony	zatraskowe	Tak
Rodzaj zamocowania	z możliwością zatrzaśnięcia	Wskazówka montażowa	Szyna nośna
wersja przetestowana pod kątem eksplozji	Tak	rodzaj montażu	TS 35

## dane tworzywa

Materiał podstawowy	Wemid	Barwny	Ciemnobeżowy
kolor elementów uruchamiających	niebieski	Klasa palności wg UL 94	V-0

## dane znamionowe

Przekrój pomiarowy	6 mm <sup>2</sup>	Napięcie znamionowe	500 V
Znamionowe napięcie przemienne	500 V	Znamionowe napięcie stałe	500 V
Znamionowe natężenie prądu	41 A	Prąd przy maksymalnym przewodowaniu	41 A
Normy	IEC 60947-7-1	Rezystancja objętościowa wg IEC 60947-7-x	0.78 mΩ
Znamionowe napięcie udarowe	6 kV	Moc stratna zgodnie z wymaganiami IEC 1.31 W 60947-7-x	
Kategoria przepięciowa	III	Stopień zanieczyszczenia	3

## parametry systemu

niezbędna płyta zamykająca	Tak	Liczba potencjałów	1
liczba poziomów	1	liczba zacisków na poziom	7
Liczba potencjałów w rzędzie	1	poziomy wewnętrznie zmostkowane	Nie
Przyłącze PE	Nie	Szyna montażowa	TS 35
Funkcja N	Tak	Funkcja PE	Nie
Funkcja PEN	Nie		

## przewody zaciskane (złącze wymiarowane)

sprawdzian trzpieniowy wg 60 947-1	A5
przekrój przyłączeniowy przewodu AWG, AWG 8 maks.	
kierunek podłączenia	u góry
Długość odizolowania	12 mm
Rodzaj przyłącza 2	PUSH IN
Rodzaj przyłącza	PUSH IN
liczba przyłączy	1
Zakres zaciskania, maks.	6 mm <sup>2</sup>
Zakres zaciskania, min.	0.34 mm <sup>2</sup>
Wielkość ostrza	1,0 x 5,5 mm
przekrój przyłącza przewodu AWG, min.	AWG 22
Przekrój przyłącza przewodu, cienki przewód wielodrutowy z tulejkami kablowymi DIN 46228/4, maks.	6 mm <sup>2</sup>
Przekrój przyłącza przewodu, cienki przewód wielodrutowy z tulejkami kablowymi DIN 46228/4, min.	0.34 mm <sup>2</sup>
Przekrój przyłącza przewodu, cienki przewód wielodrutowy z tulejkami kablowymi DIN 46228/1, maks.	6 mm <sup>2</sup>
Przekrój przyłącza przewodu, cienki przewód wielodrutowy z tulejkami kablowymi DIN 46228/1, min.	0.34 mm <sup>2</sup>

## AAP11 6/6X1.5 LO-LI DL BL

**Weidmüller Interface GmbH & Co. KG**  
 Klingenbergstraße 26  
 D-32758 Detmold  
 Germany

www.weidmueller.com

## Technical data

Przekrój przyłącza przewodu, z cienkiego 6 mm<sup>2</sup> drutu, maks.

Przekrój przyłącza przewodu, cienki przewód wielodrutowy, min. 0.34 mm<sup>2</sup>

Maks. przekrój przyłącza, przewód wielodrutowy, maks. 6 mm<sup>2</sup>

Maks. przekrój przyłącza, przewód wielodrutowy, min. 0.34 mm<sup>2</sup>

bliźniacza tulejka kablowa, maks. 1.5 mm<sup>2</sup>

bliźniacza tulejka kablowa, min. 0.5 mm<sup>2</sup>

Przekrój przyłącza przewodów, przewód 6 mm<sup>2</sup> jednodrutowy, maks.

Przekrój przyłącza przewodów, przewód 0.34 mm<sup>2</sup> jednodrutowy, min.

Długość rurki dla okucia z zakończeniem kablowym z kołnierzem z tworzywa sztucznego DIN 46228/4	Długość rurki	min.	10 mm	
		maks.	12 mm	
	Przekrój poprzeczny przyłączanego przewodu	min.	0.5 mm <sup>2</sup>	
		maks.	1 mm <sup>2</sup>	
	Długość rurki	min.	10 mm	
		maks.	18 mm	
	Przekrój poprzeczny przyłączanego przewodu	znamionowy	1.5 mm <sup>2</sup>	
	Długość rurki	min.	12 mm	
		maks.	18 mm	
	Przekrój poprzeczny przyłączanego przewodu	znamionowy	2.5 mm <sup>2</sup>	
	Długość rurki	min.	10 mm	
		maks.	18 mm	
Przekrój poprzeczny przyłączanego przewodu	min.	4 mm <sup>2</sup>		
	maks.	6 mm <sup>2</sup>		
Długość rurki dla podwójnej końcówki tulejkowej	Długość rurki	min.	10 mm	
		maks.	12 mm	
	Przekrój poprzeczny przyłączanego przewodu	znamionowy	0.5 mm <sup>2</sup>	
	Długość rurki	min.	10 mm	
		maks.	18 mm	
	Przekrój poprzeczny przyłączanego przewodu	znamionowy	0.75 mm <sup>2</sup>	
	Długość rurki	min.	12 mm	
		maks.	18 mm	
	Przekrój poprzeczny przyłączanego przewodu	min.	1 mm <sup>2</sup>	
		maks.	1.5 mm <sup>2</sup>	
	Długość rurki dla okucia z zakończeniem kablowym bez kołnierza z tworzywa sztucznego DIN 46228/1	Długość rurki	znamionowy	10 mm
			min.	0.5 mm <sup>2</sup>
Przekrój poprzeczny przyłączanego przewodu		maks.	1 mm <sup>2</sup>	
		min.	10 mm	
Przekrój poprzeczny przyłączanego przewodu		min.	1.5 mm <sup>2</sup>	
		maks.	2.5 mm <sup>2</sup>	
Długość rurki		min.	12 mm	
		maks.	18 mm	
Przekrój poprzeczny przyłączanego przewodu		znamionowy	4 mm <sup>2</sup>	
Długość rurki		min.	10 mm	
		maks.	18 mm	
Przekrój poprzeczny przyłączanego przewodu		min.	6 mm <sup>2</sup>	
	maks.	10 mm <sup>2</sup>		

## Ważna informacja

### Informacje produktowe

Konieczne jest przestrzeganie obowiązujących przepisów bezpieczeństwa w zakresie ochrony przed przeciążeniem bądź zwarciami podłączanych przewodów. Łączny prąd wszystkich podłączonych przewodów nie może przekraczać wskazanego maksymalnego obciążenia prądem.

**AAP11 6/6X1.5 LO-LI DL BL**

**Weidmüller Interface GmbH & Co. KG**  
Klingenbergstraße 26  
D-32758 Detmold  
Germany

[www.weidmueller.com](http://www.weidmueller.com)

**Technical data**

**Klasifikacije**

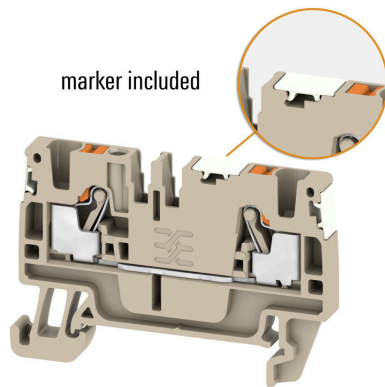
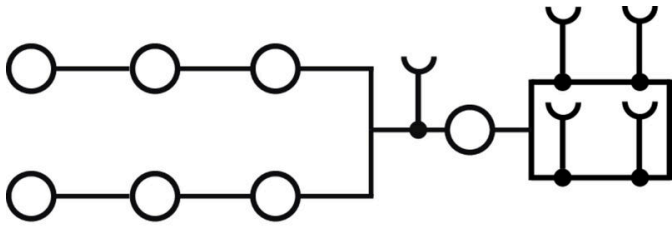
ETIM 8.0	EC000897	ETIM 9.0	EC000897
ETIM 10.0	EC000897	ECLASS 14.0	27-25-01-19
ECLASS 15.0	27-25-01-19		

**AAP11 6/6X1.5 LO-LI DL BL**

**Weidmüller Interface GmbH & Co. KG**  
Klingenbergstraße 26  
D-32758 Detmold  
Germany

[www.weidmueller.com](http://www.weidmueller.com)

**Drawings**



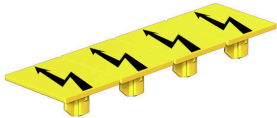
## AAP11 6/6X1.5 LO-LI DL BL

**Weidmüller Interface GmbH & Co. KG**  
Klingenbergstraße 26  
D-32758 Detmold  
Germany

www.weidmueller.com

## Accessories

### Pokrywa ostrzegawcza



Pokrywy ostrzegawcze z symbolem błyskawicy zwiększają bezpieczeństwo człowieka i maszyny. Stosuje się je w przypadku, gdy aplikacja wymaga podania napięcia zewnętrznego.

### Ogólne dane zamówieniowe

Typ	AAM 6 YE FLASH	Wersja
Nr zam.	<a href="#">2635570000</a>	Seria A, Znakowanie zacisków, 13 x 8.1 mm, Raster w mm (P): 8.00
GTIN (EAN)	4050118674514	żółty
Ilość	40 ST	

### Trzymacz



Aby zagwarantować trwale bezpieczne osadzenie w szynie nośnej i zapobiec wypadnięciu, Weidmüller wprowadził do programu końcówki kątowe. Dostępne są wersje ze śrubą i bezśrubowe. Na trzymaczach można umieszczać oznaczniki, również dla oznaczeń grupowych. Istnieje też możliwość mocowania wtyczek kontrolnych.

### Ogólne dane zamówieniowe

Typ	AEB 35 SCL/1 V0	Wersja
Nr zam.	<a href="#">2661280000</a>	Seria A, Trzymacz
GTIN (EAN)	4050118702163	
Ilość	20 ST	
Typ	AEB 35 SCL/1 V0 BK	Wersja
Nr zam.	<a href="#">2661300000</a>	Seria A, Trzymacz
GTIN (EAN)	4050118702187	
Ilość	20 ST	
Typ	AEB 35 SCL/1 V0 GY	Wersja
Nr zam.	<a href="#">2661290000</a>	Seria A, Trzymacz
GTIN (EAN)	4050118702170	
Ilość	20 ST	
Typ	AEB 35 SC/1 BK	Wersja
Nr zam.	<a href="#">2475310000</a>	Seria A, Trzymacz
GTIN (EAN)	4050118487114	
Ilość	50 ST	
Typ	AEB 35 SC/1	Wersja
Nr zam.	<a href="#">1991920000</a>	Seria A, Trzymacz
GTIN (EAN)	4050118376722	
Ilość	50 ST	

## AAP11 6/6X1.5 LO-LI DL BL

**Weidmüller Interface GmbH & Co. KG**  
 Klingenbergstraße 26  
 D-32758 Detmold  
 Germany

www.weidmueller.com

## Accessories

### Uchwyt znaczników



Uchwyty oznaczników oferują możliwość dodatkowego montażu standardowych oznaczników o rozstawie 5 lub 5,1 mm. Uchwyty kątowe mogą być opcjonalnie łączone zatrzaskowo i mogą być montowane we wszystkich standardowych kanałach znakowania modułowych listew zaciskowych Klippon® Connect. Pasujące typy oznaczników można znaleźć w odpowiednich akcesoriach uchwytu oznacznika.

### Ogólne dane zamówieniowe

Typ	BZT 1 WS 10/5	Wersja
Nr zam.	<a href="#">1805490000</a>	Akcesoria, Element do umieszczenia oznakowania
GTIN (EAN)	4032248270231	
Ilość	100 ST	
Typ	BZT 1 ZA WS 10/5	Wersja
Nr zam.	<a href="#">1805520000</a>	Akcesoria, Element do umieszczenia oznakowania
GTIN (EAN)	4032248270248	
Ilość	100 ST	

### Mostki poprzeczne



Rozdział lub mnożenie potencjału do przylegających złączy odbywa się za pomocą mostków poprzecznych. Unika się dodatkowej pracy wymaganej do wykonania okablowania. Nawet w przypadku uszkodzenia biegunów nadal zapewniona jest niezawodność styku w złączkach. Nasza oferta obejmuje mostki poprzeczne wtykowe i wkręcane do złączy modułowych.

### Ogólne dane zamówieniowe

Typ	ZQV 1.5N/9 RD	Wersja
Nr zam.	<a href="#">1985790000</a>	Złącze krosujące (terminal), wtykany, czerwony, 17.5 A, Liczba
GTIN (EAN)	4050118370386	biegunów: 9, Raster w mm (P): 3.50, Izolowany: Tak, Szerokość: 30
Ilość	20 ST	mm
Typ	ZQV 1.5N/9 BL	Wersja
Nr zam.	<a href="#">1985660000</a>	Złącze krosujące (terminal), wtykany, niebieski, 17.5 A, Liczba
GTIN (EAN)	4050118370478	biegunów: 9, Raster w mm (P): 3.50, Izolowany: Tak, Szerokość: 30
Ilość	20 ST	mm
Typ	ZQV 1.5N/9	Wersja
Nr zam.	<a href="#">1985560000</a>	Złącze krosujące (terminal), wtykany, pomarańczowy, 17.5 A, Liczba
GTIN (EAN)	4050118370409	biegunów: 9, Raster w mm (P): 3.50, Izolowany: Tak, Szerokość: 30
Ilość	20 ST	mm
Typ	ZQV 1.5N/8 RD	Wersja
Nr zam.	<a href="#">1985770000</a>	Złącze krosujące (terminal), wtykany, czerwony, 17.5 A, Liczba
GTIN (EAN)	4050118370508	biegunów: 8, Raster w mm (P): 3.50, Izolowany: Tak, Szerokość: 26.5
Ilość	20 ST	mm

## AAP11 6/6X1.5 LO-LI DL BL

Weidmüller Interface GmbH &amp; Co. KG

Klingenbergstraße 26

D-32758 Detmold

Germany

www.weidmueller.com

## Accessories

Typ	ZQV 1.5N/8 BL	Wersja
Nr zam.	<a href="#">1985640000</a>	Złącze krosujące (terminal), wtykany, niebieski, 17.5 A, Liczba
GTIN (EAN)	4050118370461	biegunów: 8, Raster w mm (P): 3.50, Izolowany: Tak, Szerokość: 26.5
Ilość	20 ST	mm
Typ	ZQV 1.5N/8	Wersja
Nr zam.	<a href="#">1985540000</a>	Złącze krosujące (terminal), wtykany, pomarańczowy, 17.5 A, Liczba
GTIN (EAN)	4050118370218	biegunów: 8, Raster w mm (P): 3.50, Izolowany: Tak, Szerokość: 26.5
Ilość	20 ST	mm
Typ	ZQV 1.5N/7 RD	Wersja
Nr zam.	<a href="#">1985750000</a>	Złącze krosujące (terminal), wtykany, czerwony, 17.5 A, Liczba
GTIN (EAN)	4050118370249	biegunów: 7, Raster w mm (P): 3.50, Izolowany: Tak, Szerokość: 23
Ilość	20 ST	mm
Typ	ZQV 1.5N/7 BL	Wersja
Nr zam.	<a href="#">1985630000</a>	Złącze krosujące (terminal), wtykany, niebieski, 17.5 A, Liczba
GTIN (EAN)	4050118370522	biegunów: 7, Raster w mm (P): 3.50, Izolowany: Tak, Szerokość: 23
Ilość	20 ST	mm
Typ	ZQV 1.5N/7	Wersja
Nr zam.	<a href="#">1985520000</a>	Złącze krosujące (terminal), wtykany, pomarańczowy, 17.5 A, Liczba
GTIN (EAN)	4050118370195	biegunów: 7, Raster w mm (P): 3.50, Izolowany: Tak, Szerokość: 23
Ilość	20 ST	mm
Typ	ZQV 1.5N/6 RD	Wersja
Nr zam.	<a href="#">1985730000</a>	Złącze krosujące (terminal), wtykany, czerwony, 17.5 A, Liczba
GTIN (EAN)	4050118370454	biegunów: 6, Raster w mm (P): 3.50, Izolowany: Tak, Szerokość: 19.5
Ilość	20 ST	mm
Typ	ZQV 1.5N/6 BL	Wersja
Nr zam.	<a href="#">1985610000</a>	Złącze krosujące (terminal), wtykany, niebieski, 17.5 A, Liczba
GTIN (EAN)	4050118370492	biegunów: 6, Raster w mm (P): 3.50, Izolowany: Tak, Szerokość: 19.5
Ilość	20 ST	mm
Typ	ZQV 1.5N/6	Wersja
Nr zam.	<a href="#">1985510000</a>	Złącze krosujące (terminal), wtykany, pomarańczowy, 17.5 A, Liczba
GTIN (EAN)	4050118370188	biegunów: 6, Raster w mm (P): 3.50, Izolowany: Tak, Szerokość: 19.5
Ilość	20 ST	mm
Typ	ZQV 1.5N/50 RD	Wersja
Nr zam.	<a href="#">1985820000</a>	Złącze krosujące (terminal), wtykany, czerwony, 17.5 A, Liczba
GTIN (EAN)	4050118370270	biegunów: 50, Raster w mm (P): 3.50, Izolowany: Tak, Szerokość: 175
Ilość	5 ST	mm
Typ	ZQV 1.5N/50 BL	Wersja
Nr zam.	<a href="#">1985720000</a>	Złącze krosujące (terminal), wtykany, niebieski, 17.5 A, Liczba
GTIN (EAN)	4050118370546	biegunów: 50, Raster w mm (P): 3.50, Izolowany: Tak, Szerokość: 175
Ilość	5 ST	mm
Typ	ZQV 1.5N/50	Wersja
Nr zam.	<a href="#">1985620000</a>	Złącze krosujące (terminal), wtykany, pomarańczowy, 17.5 A, Liczba
GTIN (EAN)	4050118370300	biegunów: 50, Raster w mm (P): 3.50, Izolowany: Tak, Szerokość: 175
Ilość	5 ST	mm
Typ	ZQV 1.5N/5 RD	Wersja
Nr zam.	<a href="#">1985710000</a>	Złącze krosujące (terminal), wtykany, czerwony, 17.5 A, Liczba
GTIN (EAN)	4050118370256	biegunów: 5, Raster w mm (P): 3.50, Izolowany: Tak, Szerokość: 16
Ilość	20 ST	mm
Typ	ZQV 1.5N/5 BL	Wersja
Nr zam.	<a href="#">1985590000</a>	Złącze krosujące (terminal), wtykany, niebieski, 17.5 A, Liczba
GTIN (EAN)	4050118370430	biegunów: 5, Raster w mm (P): 3.50, Izolowany: Tak, Szerokość: 16
Ilość	20 ST	mm

## AAP11 6/6X1.5 LO-LI DL BL

Weidmüller Interface GmbH &amp; Co. KG

Klingenbergstraße 26

D-32758 Detmold

Germany

www.weidmueller.com

## Accessories

Typ	ZQV 1.5N/5	Wersja
Nr zam.	<a href="#">1985500000</a>	Złącze krosujące (terminal), wtykany, pomarańczowy, 17.5 A, Liczba
GTIN (EAN)	4050118369991	biegunów: 5, Raster w mm (P): 3.50, Izolowany: Tak, Szerokość: 16
Ilość	20 ST	mm
Typ	ZQV 1.5N/4 RD	Wersja
Nr zam.	<a href="#">1985690000</a>	Złącze krosujące (terminal), wtykany, czerwony, 17.5 A, Liczba
GTIN (EAN)	4050118370515	biegunów: 4, Raster w mm (P): 3.50, Izolowany: Tak, Szerokość: 12.5
Ilość	60 ST	mm
Typ	ZQV 1.5N/4 BL	Wersja
Nr zam.	<a href="#">1985570000</a>	Złącze krosujące (terminal), wtykany, niebieski, 17.5 A, Liczba
GTIN (EAN)	4050118370317	biegunów: 4, Raster w mm (P): 3.50, Izolowany: Tak, Szerokość: 12.5
Ilość	60 ST	mm
Typ	ZQV 1.5N/4	Wersja
Nr zam.	<a href="#">1985490000</a>	Złącze krosujące (terminal), wtykany, pomarańczowy, 17.5 A, Liczba
GTIN (EAN)	4050118370201	biegunów: 4, Raster w mm (P): 3.50, Izolowany: Tak, Szerokość: 12.5
Ilość	60 ST	mm
Typ	ZQV 1.5N/3 RD	Wersja
Nr zam.	<a href="#">1985670000</a>	Złącze krosujące (terminal), wtykany, czerwony, 17.5 A, Liczba
GTIN (EAN)	4050118370348	biegunów: 3, Raster w mm (P): 3.50, Izolowany: Tak, Szerokość: 9 mm
Ilość	60 ST	
Typ	ZQV 1.5N/3 BL	Wersja
Nr zam.	<a href="#">1985550000</a>	Złącze krosujące (terminal), wtykany, niebieski, 17.5 A, Liczba
GTIN (EAN)	4050118370485	biegunów: 3, Raster w mm (P): 3.50, Izolowany: Tak, Szerokość: 9 mm
Ilość	60 ST	
Typ	ZQV 1.5N/3	Wersja
Nr zam.	<a href="#">1985480000</a>	Złącze krosujące (terminal), wtykany, pomarańczowy, 17.5 A, Liczba
GTIN (EAN)	4050118370096	biegunów: 3, Raster w mm (P): 3.50, Izolowany: Tak, Szerokość: 9 mm
Ilość	60 ST	
Typ	ZQV 1.5N/20 RD	Wersja
Nr zam.	<a href="#">1985810000</a>	Złącze krosujące (terminal), wtykany, czerwony, 17.5 A, Liczba
GTIN (EAN)	4050118370355	biegunów: 20, Raster w mm (P): 3.50, Izolowany: Tak, Szerokość: 70
Ilość	20 ST	mm
Typ	ZQV 1.5N/20 BL	Wersja
Nr zam.	<a href="#">1985700000</a>	Złącze krosujące (terminal), wtykany, niebieski, 17.5 A, Liczba
GTIN (EAN)	4050118370331	biegunów: 20, Raster w mm (P): 3.50, Izolowany: Tak, Szerokość: 70
Ilość	20 ST	mm
Typ	ZQV 1.5N/20	Wersja
Nr zam.	<a href="#">1985600000</a>	Złącze krosujące (terminal), wtykany, pomarańczowy, 17.5 A, Liczba
GTIN (EAN)	4050118370225	biegunów: 20, Raster w mm (P): 3.50, Izolowany: Tak, Szerokość: 70
Ilość	20 ST	mm
Typ	ZQV 1.5N/2 RD	Wersja
Nr zam.	<a href="#">1985650000</a>	Złącze krosujące (terminal), wtykany, czerwony, 17.5 A, Liczba
GTIN (EAN)	4050118370324	biegunów: 2, Raster w mm (P): 3.50, Izolowany: Tak, Szerokość: 5.5
Ilość	60 ST	mm
Typ	ZQV 1.5N/2 BL	Wersja
Nr zam.	<a href="#">1985530000</a>	Złącze krosujące (terminal), wtykany, niebieski, 17.5 A, Liczba
GTIN (EAN)	4050118370423	biegunów: 2, Raster w mm (P): 3.50, Izolowany: Tak, Szerokość: 5.5
Ilość	60 ST	mm
Typ	ZQV 1.5N/2	Wersja
Nr zam.	<a href="#">1985410000</a>	Złącze krosujące (terminal), wtykany, pomarańczowy, 17.5 A, Liczba
GTIN (EAN)	4050118369861	biegunów: 2, Raster w mm (P): 3.50, Izolowany: Tak, Szerokość: 5.5
Ilość	60 ST	mm

## AAP11 6/6X1.5 LO-LI DL BL

**Weidmüller Interface GmbH & Co. KG**  
Klingenbergstraße 26  
D-32758 Detmold  
Germany

www.weidmueller.com

## Accessories

Typ	ZQV 1.5N/10 RD	Wersja
Nr zam.	<a href="#">1985800000</a>	Złącze krosujące (terminal), wtykany, czerwony, 17.5 A, Liczba
GTIN (EAN)	4050118370393	biegunów: 10, Raster w mm (P): 3.50, Izolowany: Tak, Szerokość:
Ilość	20 ST	33.5 mm
Typ	ZQV 1.5N/10 BL	Wersja
Nr zam.	<a href="#">1985680000</a>	Złącze krosujące (terminal), wtykany, niebieski, 17.5 A, Liczba
GTIN (EAN)	4050118370539	biegunów: 10, Raster w mm (P): 3.50, Izolowany: Tak, Szerokość:
Ilość	20 ST	33.5 mm
Typ	ZQV 1.5N/10	Wersja
Nr zam.	<a href="#">1985580000</a>	Złącze krosujące (terminal), wtykany, pomarańczowy, 17.5 A, Liczba
GTIN (EAN)	4050118370416	biegunów: 10, Raster w mm (P): 3.50, Izolowany: Tak, Szerokość:
Ilość	20 ST	33.5 mm

## Płytki zamykające i płytki separacyjne



Płytki separacyjne i płyty zamykające są niezbędnymi akcesoriami dla złączy szeregowych. Płytki separacyjne zapewniają optyczną i elektryczną separację poszczególnych potencjałów i grup funkcjonalnych, zwiększając bezpieczeństwo i zapewniając przejrzystą strukturę wewnątrz szafy sterującej. Płyta zamykająca zamyka rząd złączy szeregowych po bokach, chroniąc je przed kontaktem z częściami pod napięciem i gwarantując czyste, stabilne wykończenie. Oba komponenty są precyzyjnie dopasowane do odpowiednich serii złączy szeregowych firmy Weidmüller, przyczyniając się do bezpiecznego, zgodnego z przepisami i profesjonalnego okablowania.

## Ogólne dane zamówieniowe

Typ	AEP AP11	Wersja
Nr zam.	<a href="#">1988320000</a>	Seria A, Płyta zamykająca
GTIN (EAN)	4050118372854	
Ilość	20 ST	

## Adapter testowy i gniazda testowe



Adaptory testowe i wtyki kontrolne są wykorzystywane do połączeń elektrycznych między złączkami i urządzeniami testującymi. W ten sposób można ustanowić styk elektryczny w stanie okablowanym i w łatwy sposób dokonać pomiarów.

## Ogólne dane zamówieniowe

Typ	ATPG 1.5 MI-R	Wersja
Nr zam.	<a href="#">1991880000</a>	Zacisk pomiarowy (terminal), 1.5 mm <sup>2</sup> , 250 V, 0.2 A
GTIN (EAN)	4050118376715	
Ilość	50 ST	

## AAP11 6/6X1.5 LO-LI DL BL

**Weidmüller Interface GmbH & Co. KG**  
Klingenbergstraße 26  
D-32758 Detmold  
Germany

www.weidmueller.com

### Accessories

Typ	ATPG 1.5-10 L	Wersja
Nr zam.	<a href="#">1991890000</a>	Zacisk pomiarowy (terminal), 1.5 mm <sup>2</sup> , 250 V, 0.2 A
GTIN (EAN)	4050118376647	
Ilość	50 ST	
Typ	ATPG 10 MI-R	Wersja
Nr zam.	<a href="#">1991870000</a>	Zacisk pomiarowy (terminal), 1.5 mm <sup>2</sup> , 250 V, 0.2 A
GTIN (EAN)	4050118376678	
Ilość	50 ST	
Typ	ATPG 2.5 MI-R	Wersja
Nr zam.	<a href="#">1991960000</a>	Zacisk pomiarowy (terminal), 1.5 mm <sup>2</sup> , 250 V, 0.2 A
GTIN (EAN)	4050118376685	
Ilość	50 ST	
Typ	ATPG 4 MI-R	Wersja
Nr zam.	<a href="#">1991860000</a>	Zacisk pomiarowy (terminal), 1.5 mm <sup>2</sup> , 250 V, 0.2 A
GTIN (EAN)	4050118376661	
Ilość	50 ST	
Typ	ATPG 6 MI-R	Wersja
Nr zam.	<a href="#">1991930000</a>	Zacisk pomiarowy (terminal), 1.5 mm <sup>2</sup> , 250 V, 0.2 A
GTIN (EAN)	4050118376555	
Ilość	50 ST	

### Trzymacz



Aby zagwarantować trwale bezpieczne osadzenie w szynie nośnej i zapobiec wypadnięciu, Weidmüller wprowadził do programu końcówki kątowe. Dostępne są wersje ze śrubą i bezśrubowe. Na trzymaczach można umieszczać oznaczniki, również dla oznaczeń grupowych. Istnieje też możliwość mocowania wtyczek kontrolnych.

### Ogólne dane zamówieniowe

Typ	AEB 35 SCL/1 V0 BK DL	Wersja
Nr zam.	<a href="#">2570250000</a>	Seria A, Trzymacz
GTIN (EAN)	4050118580266	
Ilość	50 ST	
Typ	AEB 35 SCL/1 V0 DL	Wersja
Nr zam.	<a href="#">2570240000</a>	Seria A, Trzymacz
GTIN (EAN)	4050118580259	
Ilość	50 ST	
Typ	AEB 35 SCL/1 V0 GY DL	Wersja
Nr zam.	<a href="#">2570260000</a>	Seria A, Trzymacz
GTIN (EAN)	4050118580273	
Ilość	50 ST	

## AAP11 6/6X1.5 LO-LI DL BL

Weidmüller Interface GmbH &amp; Co. KG

Klingenbergstraße 26

D-32758 Detmold

Germany

## Accessories

www.weidmueller.com

## WS 12/8



## WS/ DEK

W oznaczniakach złącz MultiMark DEK/WS zastosowano innowacyjne tworzywo kompozytowe składające się z dwóch komponentów. Twarda część dolna znacznika pewnie osiada na złączu i bezpiecznie zamyka się dzięki zatraskowi. Elastyczne wykończenie powierzchni znacznie ułatwia zamontowanie oznaczniaka. Ten specjalnie dziurkowany materiał umożliwia naciągnięcie pasków pozwalające skompensować nieznaczne rozrzuty rozstawów/odstępów, które mają tendencję do kumulowania się, szczególnie w przypadku długich bloków zaciskowych. Kolejną zaletą to znakomita możliwość zadruku powierzchni - materiał gwarantuje, że oznaczenia są trwałe i odporne na ścieranie. Rozdzielczość druku 300 dpi przekłada się też na dobrą czytelność napisów.

Państwa korzyści dzięki MultiMark

- Kompatybilne z modułowymi blokami zacisków Weidmüller
- Mocny chwyt i trwały nadruk
- Ciągłe paski oszczędzają czas podczas montażu
- Łatwe mocowanie dzięki innowacyjnemu materiałowi kompozytowemu
- Duża etykieta zapewniająca optymalną czytelność
- Szeroki zakres uniwersalności ze względu na niezależność od producenta

## Ogólne dane zamówieniowe

Typ	WS-A 12/8 MM WS	Wersja	
Nr zam.	<a href="#">2448920000</a>	WS, Znakowanie zacisków, 12 x 8.1 mm, Weidmueller, biały	
GTIN (EAN)	4050118462975		
Ilość	500 ST		

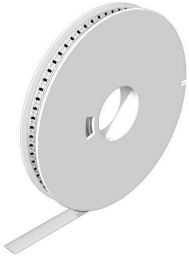
## AAP11 6/6X1.5 LO-LI DL BL

Weidmüller Interface GmbH & Co. KG  
Klingenbergstraße 26  
D-32758 Detmold  
Germany

## Accessories

www.weidmueller.com

## WS 12/6.5



## WS/ DEK

W oznaczniakach złącz MultiMark DEK/WS zastosowano innowacyjne tworzywo kompozytowe składające się z dwóch komponentów. Twarda część dolna znacznika pewnie osiada na złączu i bezpiecznie zamyka się dzięki zatraskowi. Elastyczne wykończenie powierzchni znacznie ułatwia zamontowanie oznaczniaka. Ten specjalnie dziurkowany materiał umożliwia naciągnięcie pasków pozwalające skompensować nieznaczne rozrzuty rozstawów/odstępów, które mają tendencję do kumulowania się, szczególnie w przypadku długich bloków zaciskowych. Kolejną zaletą to znakomita możliwość zadruku powierzchni - materiał gwarantuje, że oznaczenia są trwałe i odporne na ścieranie. Rozdzielczość druku 300 dpi przekłada się też na dobrą czytelność napisów.

Państwa korzyści dzięki MultiMark

- Kompatybilne z modułowymi blokami zacisków Weidmüller
- Mocny chwyt i trwałe nadruk
- Ciągłe paski oszczędzają czas podczas montażu
- Łatwe mocowanie dzięki innowacyjnemu materiałowi kompozytowemu
- Duża etykieta zapewniająca optymalną czytelność
- Szeroki zakres uniwersalności ze względu na niezależność od producenta

## Ogólne dane zamówieniowe

Typ	WS 12/6.5 MM WS	Wersja	
Nr zam.	<a href="#">2619930000</a>	WS, Znakowanie zacisków, 12 x 6.5 mm, Weidmueller, biały	
GTIN (EAN)	4050118626155		
Ilość	600 ST		

## AAP11 6/6X1.5 LO-LI DL BL

Weidmüller Interface GmbH &amp; Co. KG

Klingenbergstraße 26

D-32758 Detmold

Germany

## Accessories

www.weidmueller.com

## WS 12/6



## WS/ DEK

W oznaczniakach złącz MultiMark DEK/WS zastosowano innowacyjne tworzywo kompozytowe składające się z dwóch komponentów. Twarda część dolna znacznika pewnie osiada na złączu i bezpiecznie zamyka się dzięki zatraskowi. Elastyczne wykończenie powierzchni znacznie ułatwia zamontowanie oznaczniaka. Ten specjalnie dziurkowany materiał umożliwi naciągnięcie pasków pozwalające skompensować nieznaczne rozrzuty rozstawów/odstępów, które mają tendencję do kumulowania się, szczególnie w przypadku długich bloków zaciskowych. Kolejną zaletą to znakomita możliwość zadruku powierzchni - materiał gwarantuje, że oznaczenia są trwałe i odporne na ścieranie. Rozdzielczość druku 300 dpi przekłada się też na dobrą czytelność napisów.

Państwa korzyści dzięki MultiMark

- Kompatybilne z modułowymi blokami zacisków Weidmüller
- Mocny chwyt i trwały nadruk
- Ciągłe paski oszczędzają czas podczas montażu
- Łatwe mocowanie dzięki innowacyjnemu materiałowi kompozytowemu
- Duża etykieta zapewniająca optymalną czytelność
- Szeroki zakres uniwersalności ze względu na niezależność od producenta

## Ogólne dane zamówieniowe

Typ	WS 12/6 MM WS	Wersja
Nr zam.	<a href="#">2007200000</a>	WS, Znakowanie zacisków, 12 x 6 mm, Weidmueller, biały
GTIN (EAN)	4050118391886	
Ilość	600 ST	
Typ	WS 12/6 MM BP WS	Wersja
Nr zam.	<a href="#">2619860000</a>	WS, Znakowanie zacisków, 12 x 6 mm, Raster w mm (P): 6.00
GTIN (EAN)	4050118626223	Weidmueller, biały
Ilość	4500 ST	

## AAP11 6/6X1.5 LO-LI DL BL

Weidmüller Interface GmbH &amp; Co. KG

Klingenbergstraße 26

D-32758 Detmold

Germany

www.weidmueller.com

## Accessories

## WS 12/5



## WS/ DEK

W oznaczniakach złącz MultiMark DEK/WS zastosowano innowacyjne tworzywo kompozytowe składające się z dwóch komponentów. Twarda część dolna znacznika pewnie osiada na złączu i bezpiecznie zamyka się dzięki zatraskowi. Elastyczne wykończenie powierzchni znacznie ułatwia zamontowanie oznaczniaka. Ten specjalnie dziurkowany materiał umożliwi naciągnięcie pasków pozwalające skompensować nieznaczne rozrzuty rozstawów/odstępów, które mają tendencję do kumulowania się, szczególnie w przypadku długich bloków zaciskowych. Kolejną zaletą to znakomita możliwość zadruku powierzchni - materiał gwarantuje, że oznaczenia są trwałe i odporne na ścieranie. Rozdzielczość druku 300 dpi przekłada się też na dobrą czytelność napisów.

Państwa korzyści dzięki MultiMark

- Kompatybilne z modułowymi blokami zacisków Weidmüller
- Mocny chwyt i trwały nadruk
- Ciągłe paski oszczędzają czas podczas montażu
- Łatwe mocowanie dzięki innowacyjnemu materiałowi kompozytowemu
- Duża etykieta zapewniająca optymalną czytelność
- Szeroki zakres uniwersalności ze względu na niezależność od producenta

## Ogólne dane zamówieniowe

Typ	WS 12/5 MM WS	Wersja
Nr zam.	<a href="#">2007190000</a>	WS, Znakowanie zacisków, 12 x 5 mm, Weidmueller, biały
GTIN (EAN)	4050118392036	
Ilość	800 ST	
Typ	WS 12/5 MM BP WS	Wersja
Nr zam.	<a href="#">2619850000</a>	WS, Znakowanie zacisków, 12 x 5 mm, Weidmueller, biały
GTIN (EAN)	4050118626230	
Ilość	5500 ST	

## AAP11 6/6X1.5 LO-LI DL BL

**Weidmüller Interface GmbH & Co. KG**  
 Klingenbergstraße 26  
 D-32758 Detmold  
 Germany

## Accessories

www.weidmueller.com

## WS 12/3.5



## WS/ DEK

W oznaczniakach złącz MultiMark DEK/WS zastosowano innowacyjne tworzywo kompozytowe składające się z dwóch komponentów. Twarda część dolna znacznika pewnie osiada na złączu i bezpiecznie zamyka się dzięki zatraskowi. Elastyczne wykończenie powierzchni znacznie ułatwia zamontowanie oznaczniaka. Ten specjalnie dziurkowany materiał umożliwi naciągnięcie pasków pozwalające skompensować nieznaczne rozrzuty rozstawów/odstępów, które mają tendencję do kumulowania się, szczególnie w przypadku długich bloków zaciskowych. Kolejną zaletą to znakomita możliwość zadruku powierzchni - materiał gwarantuje, że oznaczenia są trwałe i odporne na ścieranie. Rozdzielczość druku 300 dpi przekłada się też na dobrą czytelność napisów.

Państwa korzyści dzięki MultiMark

- Kompatybilne z modułowymi blokami zacisków Weidmüller
- Mocny chwyt i trwałe nadruk
- Ciągłe paski oszczędzają czas podczas montażu
- Łatwe mocowanie dzięki innowacyjnemu materiałowi kompozytowemu
- Duża etykieta zapewniająca optymalną czytelność
- Szeroki zakres uniwersalności ze względu na niezależność od producenta

## Ogólne dane zamówieniowe

Typ	WS 12/3.5 MM WS	Wersja
Nr zam.	<a href="#">2007180000</a>	WS, Znakowanie zacisków, 12 x 3.5 mm, Weidmueller, biały
GTIN (EAN)	4050118392203	
Ilość	1000 ST	
Typ	WS 12/3.5 MM BP WS	Wersja
Nr zam.	<a href="#">2619840000</a>	WS, Znakowanie zacisków, 12 x 3.5 mm, Weidmueller, biały
GTIN (EAN)	4050118626247	
Ilość	8000 ST	

## AAP11 6/6X1.5 LO-LI DL BL

**Weidmüller Interface GmbH & Co. KG**  
 Klingenbergstraße 26  
 D-32758 Detmold  
 Germany

## Accessories

www.weidmueller.com

## WS 8/8



## WS/ DEK

W oznacznikach złącz MultiMark DEK/WS zastosowano innowacyjne tworzywo kompozytowe składające się z dwóch komponentów. Twarda część dolna znacznika pewnie osiada na złączu i bezpiecznie zamyka się dzięki zatraskowi. Elastyczne wykończenie powierzchni znacznie ułatwia zamontowanie oznacznika. Ten specjalnie dziurkowany materiał umożliwia naciągnięcie pasków pozwalające skompensować nieznaczne rozrzuty rozstawów/odstępów, które mają tendencję do kumulowania się, szczególnie w przypadku długich bloków zaciskowych. Kolejną zaletą to znakomita możliwość zadruku powierzchni - materiał gwarantuje, że oznaczenia są trwałe i odporne na ścieranie. Rozdzielczość druku 300 dpi przekłada się też na dobrą czytelność napisów.

Państwa korzyści dzięki MultiMark

- Kompatybilne z modułowymi blokami zacisków Weidmüller
- Mocny chwyt i trwały nadruk
- Ciągłe paski oszczędzają czas podczas montażu
- Łatwe mocowanie dzięki innowacyjnemu materiałowi kompozytowemu
- Duża etykieta zapewniająca optymalną czytelność
- Szeroki zakres uniwersalności ze względu na niezależność od producenta

## Ogólne dane zamówieniowe

Typ	WS-A 8/8 MM WS	Wersja	
Nr zam.	<a href="#">2448930000</a>	WS, Znakowanie zacisków, 8 x 8.1 mm, Weidmueller, biały	
GTIN (EAN)	4050118462982		
Ilość	500 ST		

## AAP11 6/6X1.5 LO-LI DL BL

Weidmüller Interface GmbH &amp; Co. KG

Klingenbergstraße 26

D-32758 Detmold

Germany

## Accessories

www.weidmueller.com

## WS 8/6



## WS/ DEK

W oznaczniakach złącz MultiMark DEK/WS zastosowano innowacyjne tworzywo kompozytowe składające się z dwóch komponentów. Twarda część dolna znacznika pewnie osiada na złączu i bezpiecznie zamyka się dzięki zatraskowi. Elastyczne wykończenie powierzchni znacznie ułatwia zamontowanie oznaczniaka. Ten specjalnie dziurkowany materiał umożliwi naciągnięcie pasków pozwalające skompensować nieznaczne rozrzuty rozstawów/odstępów, które mają tendencję do kumulowania się, szczególnie w przypadku długich bloków zaciskowych. Kolejną zaletą to znakomita możliwość zadruku powierzchni - materiał gwarantuje, że oznaczenia są trwałe i odporne na ścieranie. Rozdzielczość druku 300 dpi przekłada się też na dobrą czytelność napisów.

Państwa korzyści dzięki MultiMark

- Kompatybilne z modułowymi blokami zacisków Weidmüller
- Mocny chwyt i trwały nadruk
- Ciągłe paski oszczędzają czas podczas montażu
- Łatwe mocowanie dzięki innowacyjnemu materiałowi kompozytowemu
- Duża etykieta zapewniająca optymalną czytelność
- Szeroki zakres uniwersalności ze względu na niezależność od producenta

## Ogólne dane zamówieniowe

Typ	WS 8/6 MM WS	Wersja
Nr zam.	<a href="#">2007160000</a>	WS, Znakowanie zacisków, 8 x 6 mm, Weidmueller, biały
GTIN (EAN)	4050118391879	
Ilość	600 ST	
Typ	WS 8/6 MM BP WS	Wersja
Nr zam.	<a href="#">2619820000</a>	WS, Znakowanie zacisków, 8 x 6 mm, Weidmueller, biały
GTIN (EAN)	4050118626261	
Ilość	6000 ST	

## AAP11 6/6X1.5 LO-LI DL BL

Weidmüller Interface GmbH &amp; Co. KG

Klingenbergstraße 26

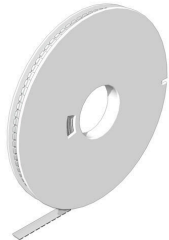
D-32758 Detmold

Germany

## Accessories

www.weidmueller.com

## WS 8/5



## WS/ DEK

W oznaczniakach złącz MultiMark DEK/WS zastosowano innowacyjne tworzywo kompozytowe składające się z dwóch komponentów. Twarda część dolna znacznika pewnie osiada na złączu i bezpiecznie zamyka się dzięki zatraskowi. Elastyczne wykończenie powierzchni znacznie ułatwia zamontowanie oznaczniaka. Ten specjalnie dziurkowany materiał umożliwi naciągnięcie pasków pozwalające skompensować nieznaczne rozrzuty rozstawów/odstępów, które mają tendencję do kumulowania się, szczególnie w przypadku długich bloków zaciskowych. Kolejną zaletą to znakomita możliwość zadruku powierzchni - materiał gwarantuje, że oznaczenia są trwałe i odporne na ścieranie. Rozdzielczość druku 300 dpi przekłada się też na dobrą czytelność napisów.

Państwa korzyści dzięki MultiMark

- Kompatybilne z modułowymi blokami zacisków Weidmüller
- Mocny chwyt i trwały nadruk
- Ciągłe paski oszczędzają czas podczas montażu
- Łatwe mocowanie dzięki innowacyjnemu materiałowi kompozytowemu
- Duża etykieta zapewniająca optymalną czytelność
- Szeroki zakres uniwersalności ze względu na niezależność od producenta

## Ogólne dane zamówieniowe

Typ	WS 8/5 MM WS	Wersja
Nr zam.	<a href="#">2007150000</a>	WS, Znakowanie zacisków, 8 x 5 mm, Weidmueller, biały
GTIN (EAN)	4050118392029	
Ilość	800 ST	
Typ	WS 8/5 MM BP WS	Wersja
Nr zam.	<a href="#">2619810000</a>	WS, Znakowanie zacisków, 8 x 5 mm, Weidmueller, biały
GTIN (EAN)	4050118626278	
Ilość	8000 ST	

## AAP11 6/6X1.5 LO-LI DL BL

Weidmüller Interface GmbH &amp; Co. KG

Klingenbergstraße 26

D-32758 Detmold

Germany

## Accessories

www.weidmueller.com

## WS 8/3.5



## WS/ DEK

W oznaczniakach złącz MultiMark DEK/WS zastosowano innowacyjne tworzywo kompozytowe składające się z dwóch komponentów. Twarda część dolna znacznika pewnie osiada na złączu i bezpiecznie zamyka się dzięki zatraskowi. Elastyczne wykończenie powierzchni znacznie ułatwia zamontowanie oznaczniaka. Ten specjalnie dziurkowany materiał umożliwi naciągnięcie pasków pozwalające skompensować nieznaczne rozrzuty rozstawów/odstępów, które mają tendencję do kumulowania się, szczególnie w przypadku długich bloków zaciskowych. Kolejną zaletą to znakomita możliwość zadruku powierzchni - materiał gwarantuje, że oznaczenia są trwałe i odporne na ścieranie. Rozdzielczość druku 300 dpi przekłada się też na dobrą czytelność napisów.

Państwa korzyści dzięki MultiMark

- Kompatybilne z modułowymi blokami zacisków Weidmüller
- Mocny chwyt i trwały nadruk
- Ciągłe paski oszczędzają czas podczas montażu
- Łatwe mocowanie dzięki innowacyjnemu materiałowi kompozytowemu
- Duża etykieta zapewniająca optymalną czytelność
- Szeroki zakres uniwersalności ze względu na niezależność od producenta

## Ogólne dane zamówieniowe

Typ	WS 8/3.5 MM WS	Wersja
Nr zam.	<a href="#">2007140000</a>	WS, Znakowanie zacisków, 8 x 3.5 mm, Weidmueller, biały
GTIN (EAN)	4050118391893	
Ilość	1000 ST	
Typ	WS 8/3.5 MM BP WS	Wersja
Nr zam.	<a href="#">2619800000</a>	WS, Znakowanie zacisków, 8 x 3.5 mm, Weidmueller, biały
GTIN (EAN)	4050118626285	
Ilość	11000 ST	

## AAP11 6/6X1.5 LO-LI DL BL

Weidmüller Interface GmbH &amp; Co. KG

Klingenbergstraße 26

D-32758 Detmold

Germany

## Accessories

www.weidmueller.com

## DEK 5/3.5



## WS/ DEK

W oznaczniakach złącz MultiMark DEK/WS zastosowano innowacyjne tworzywo kompozytowe składające się z dwóch komponentów. Twarda część dolna znacznika pewnie osiada na złączu i bezpiecznie zamyka się dzięki zatraskowi. Elastyczne wykończenie powierzchni znacznie ułatwia zamontowanie oznaczniaka. Ten specjalnie dziurkowany materiał umożliwi naciągnięcie pasków pozwalające skompensować nieznaczne rozrzuty rozstawów/odstępów, które mają tendencję do kumulowania się, szczególnie w przypadku długich bloków zaciskowych. Kolejną zaletą to znakomita możliwość zadruku powierzchni - materiał gwarantuje, że oznaczenia są trwałe i odporne na ścieranie. Rozdzielczość druku 300 dpi przekłada się też na dobrą czytelność napisów.

Państwa korzyści dzięki MultiMark

- Kompatybilne z modułowymi blokami zacisków Weidmüller
- Mocny chwyt i trwały nadruk
- Ciągłe paski oszczędzają czas podczas montażu
- Łatwe mocowanie dzięki innowacyjnemu materiałowi kompozytowemu
- Duża etykieta zapewniająca optymalną czytelność
- Szeroki zakres uniwersalności ze względu na niezależność od producenta

## Ogólne dane zamówieniowe

Typ	DEK 5/3.5 MM BP WS	Wersja
Nr zam.	<a href="#">2619760000</a>	Dekafix, Znakowanie zacisków, 5 x 3.5 mm, Weidmueller, biały
GTIN (EAN)	4050118626322	
Ilość	15000 ST	
Typ	DEK 5/3.5 MM WS	Wersja
Nr zam.	<a href="#">2007100000</a>	Dekafix, Znakowanie zacisków, 5 x 3.5 mm, Weidmueller, biały
GTIN (EAN)	4050118391992	
Ilość	1000 ST	

## AAP11 6/6X1.5 LO-LI DL BL

**Weidmüller Interface GmbH & Co. KG**  
 Klingenbergstraße 26  
 D-32758 Detmold  
 Germany

## Accessories

www.weidmueller.com

## DEK 5/5



## WS/ DEK

W oznaczniakach złącz MultiMark DEK/WS zastosowano innowacyjne tworzywo kompozytowe składające się z dwóch komponentów. Twarda część dolna znacznika pewnie osiada na złączu i bezpiecznie zamyka się dzięki zatraskowi. Elastyczne wykończenie powierzchni znacznie ułatwia zamontowanie oznaczniaka. Ten specjalnie dziurkowany materiał umożliwi naciągnięcie pasków pozwalające skompensować nieznaczne rozrzuty rozstawów/odstępów, które mają tendencję do kumulowania się, szczególnie w przypadku długich bloków zaciskowych. Kolejną zaletą to znakomita możliwość zadruku powierzchni - materiał gwarantuje, że oznaczenia są trwałe i odporne na ścieranie. Rozdzielczość druku 300 dpi przekłada się też na dobrą czytelność napisów.

Państwa korzyści dzięki MultiMark

- Kompatybilne z modułowymi blokami zacisków Weidmüller
- Mocny chwyt i trwały nadruk
- Ciągłe paski oszczędzają czas podczas montażu
- Łatwe mocowanie dzięki innowacyjnemu materiałowi kompozytowemu
- Duża etykieta zapewniająca optymalną czytelność
- Szeroki zakres uniwersalności ze względu na niezależność od producenta

## Ogólne dane zamówieniowe

Typ	DEK 5/5 MM BP WS	Wersja
Nr zam.	<a href="#">2619770000</a>	Dekafix, Znakowanie zacisków, 5 x 5 mm, Weidmueller, biały
GTIN (EAN)	4050118626315	
Ilość	10000 ST	
Typ	DEK 5/5 MM WS	Wersja
Nr zam.	<a href="#">2007110000</a>	Dekafix, Znakowanie zacisków, 5 x 5 mm, Weidmueller, biały
GTIN (EAN)	4050118391862	
Ilość	800 ST	

## AAP11 6/6X1.5 LO-LI DL BL

**Weidmüller Interface GmbH & Co. KG**  
 Klingenbergstraße 26  
 D-32758 Detmold  
 Germany

## Accessories

www.weidmueller.com

## DEK 5/6



## WS/ DEK

W oznaczniakach złącz MultiMark DEK/WS zastosowano innowacyjne tworzywo kompozytowe składające się z dwóch komponentów. Twarda część dolna znacznika pewnie osiada na złączu i bezpiecznie zamyka się dzięki zatraskowi. Elastyczne wykończenie powierzchni znacznie ułatwia zamontowanie oznaczniaka. Ten specjalnie dziurkowany materiał umożliwi naciągnięcie pasków pozwalające skompensować nieznaczne rozrzuty rozstawów/odstępów, które mają tendencję do kumulowania się, szczególnie w przypadku długich bloków zaciskowych. Kolejną zaletą to znakomita możliwość zadruku powierzchni - materiał gwarantuje, że oznaczenia są trwałe i odporne na ścieranie. Rozdzielczość druku 300 dpi przekłada się też na dobrą czytelność napisów.

Państwa korzyści dzięki MultiMark

- Kompatybilne z modułowymi blokami zacisków Weidmüller
- Mocny chwyt i trwały nadruk
- Ciągłe paski oszczędzają czas podczas montażu
- Łatwe mocowanie dzięki innowacyjnemu materiałowi kompozytowemu
- Duża etykieta zapewniająca optymalną czytelność
- Szeroki zakres uniwersalności ze względu na niezależność od producenta

## Ogólne dane zamówieniowe

Typ	DEK 5/6 MM BP WS	Wersja
Nr zam.	<a href="#">2619780000</a>	Dekafix, Znakowanie zacisków, 5 x 6 mm, Weidmueller, biały
GTIN (EAN)	4050118626308	
Ilość	9000 ST	
Typ	DEK 5/6 MM WS	Wersja
Nr zam.	<a href="#">2007120000</a>	Dekafix, Znakowanie zacisków, 5 x 6 mm, Weidmueller, biały
GTIN (EAN)	4050118392104	
Ilość	600 ST	

## AAP11 6/6X1.5 LO-LI DL BL

Weidmüller Interface GmbH &amp; Co. KG

Klingenbergstraße 26

D-32758 Detmold

Germany

## Accessories

www.weidmueller.com

## DEK 5/7.5



## WS/ DEK

W oznacznikach złącz MultiMark DEK/WS zastosowano innowacyjne tworzywo kompozytowe składające się z dwóch komponentów. Twarda część dolna znacznika pewnie osiada na złączu i bezpiecznie zamyka się dzięki zatraskowi. Elastyczne wykończenie powierzchni znacznie ułatwia zamontowanie oznacznika. Ten specjalnie dziurkowany materiał umożliwia naciągnięcie pasków pozwalające skompensować nieznaczne rozrzuty rozstawów/odstępów, które mają tendencję do kumulowania się, szczególnie w przypadku długich bloków zaciskowych. Kolejną zaletą to znakomita możliwość zadruku powierzchni - materiał gwarantuje, że oznaczenia są trwałe i odporne na ścieranie. Rozdzielczość druku 300 dpi przekłada się też na dobrą czytelność napisów.

Państwa korzyści dzięki MultiMark

- Kompatybilne z modułowymi blokami zacisków Weidmüller
- Mocny chwyt i trwały nadruk
- Ciągłe paski oszczędzają czas podczas montażu
- Łatwe mocowanie dzięki innowacyjnemu materiałowi kompozytowemu
- Duża etykieta zapewniająca optymalną czytelność
- Szeroki zakres uniwersalności ze względu na niezależność od producenta

## Ogólne dane zamówieniowe

Typ	DEK 5/7.5 MM WS	Wersja	
Nr zam.	<a href="#">2619920000</a>		Dekafix, Znakowanie zacisków, 5 x 7.5 mm, Weidmueller, biały
GTIN (EAN)	4050118626162		
Ilość	500 ST		

## AAP11 6/6X1.5 LO-LI DL BL

Weidmüller Interface GmbH &amp; Co. KG

Klingenbergstraße 26

D-32758 Detmold

Germany

## Accessories

www.weidmueller.com

## DEK 5/8



## WS/ DEK

W oznacznikach złącz MultiMark DEK/WS zastosowano innowacyjne tworzywo kompozytowe składające się z dwóch komponentów. Twarda część dolna znacznika pewnie osiada na złączu i bezpiecznie zamyka się dzięki zatraskowi. Elastyczne wykończenie powierzchni znacznie ułatwia zamontowanie oznacznika. Ten specjalnie dziurkowany materiał umożliwi naciągnięcie pasków pozwalające skompensować nieznaczne rozrzuty rozstawów/odstępów, które mają tendencję do kumulowania się, szczególnie w przypadku długich bloków zaciskowych. Kolejną zaletą to znakomita możliwość zadruku powierzchni - materiał gwarantuje, że oznaczenia są trwałe i odporne na ścieranie. Rozdzielczość druku 300 dpi przekłada się też na dobrą czytelność napisów.

Państwa korzyści dzięki MultiMark

- Kompatybilne z modułowymi blokami zacisków Weidmüller
- Mocny chwyt i trwały nadruk
- Ciągłe paski oszczędzają czas podczas montażu
- Łatwe mocowanie dzięki innowacyjnemu materiałowi kompozytowemu
- Duża etykieta zapewniająca optymalną czytelność
- Szeroki zakres uniwersalności ze względu na niezależność od producenta

## Ogólne dane zamówieniowe

Typ	DEK-A 5/8 MM WS	Wersja	
Nr zam.	<a href="#">2448860000</a>		Dekafix, Znakowanie zacisków, 5 x 8.1 mm, Weidmueller, biały
GTIN (EAN)	4050118462968		
Ilość	500 ST		

## Akcesoria:



Akcesoria do testerów i sprzętu pomiarowego

## Ogólne dane zamówieniowe

Typ	ZUB MULTIMETER	Wersja	
Nr zam.	<a href="#">9205270000</a>		Multimeter
GTIN (EAN)	4032248723522		
Ilość	1 ST		

## AAP11 6/6X1.5 LO-LI DL BL

Weidmüller Interface GmbH & Co. KG  
Klingenbergstraße 26  
D-32758 Detmold  
Germany

www.weidmueller.com

## Accessories

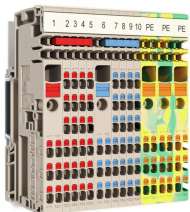
## Płytki zamykające i płytki separacyjne



Płytki separacyjne i płyty zamykające są niezbędnymi akcesoriami dla złączek szeregowych. Płytki separacyjne zapewniają optyczną i elektryczną separację poszczególnych potencjałów i grup funkcjonalnych, zwiększając bezpieczeństwo i zapewniając przejrzystą strukturę wewnątrz szafy sterującej. Płyta zamykająca zamyka rząd złączek szeregowych po bokach, chroniąc je przed kontaktem z częściami pod napięciem i gwarantując czyste, stabilne wykończenie. Oba komponenty są precyzyjnie dopasowane do odpowiednich serii złączek szeregowych firmy Weidmüller, przyczyniając się do bezpiecznego, zgodnego z przepisami i profesjonalnego okablowania.

## Ogólne dane zamówieniowe

Typ	APP 3	Wersja
Nr zam.	<a href="#">2489100000</a>	Seria A, Płytki separacyjna
GTIN (EAN)	4050118499315	
Ilość	50 ST	

6 mm<sup>2</sup> do 1,5 mm<sup>2</sup>

Unikatowy, modułowy system można dostosować do maszyny każdego typu. Złączki szeregowo do dystrybucji napięcia AAP sprawdzają się dzięki jednolitej budowie z dwoma możliwymi układami – przemiennemu lub zgrupowanemu. W zgrupowanej strukturze rozdzielania prądu sterującego potencjały znajdują się na różnych blokach zaciskowych i w ten sposób tworzą całe bloki potencjału.

## Ogólne dane zamówieniowe

Typ	AAP11 1.5 LI WT	Wersja
Nr zam.	<a href="#">2683440000</a>	Modułowe złączki instalacyjne, PUSH IN, 1.5 mm <sup>2</sup> , 500 V, 17.5 A,
GTIN (EAN)	4064675008316	Ciemnobeżowy, beżowy
Ilość	50 ST	
Typ	AAP11 1.5 LI BL	Wersja
Nr zam.	<a href="#">1988170000</a>	Modułowe złączki instalacyjne, PUSH IN, 1.5 mm <sup>2</sup> , 500 V, 17.5 A,
GTIN (EAN)	4050118372922	Ciemnobeżowy
Ilość	50 ST	
Typ	AAP11 1.5 LI BL/OR	Wersja
Nr zam.	<a href="#">2522870000</a>	Modułowe złączki instalacyjne, PUSH IN, 1.5 mm <sup>2</sup> , 500 V, 17.5 A,
GTIN (EAN)	4050118554908	niebieski
Ilość	50 ST	
Typ	AAP11 1.5 LI DL BL	Wersja
Nr zam.	<a href="#">2675360000</a>	Modułowe złączki instalacyjne, PUSH IN, 1.5 mm <sup>2</sup> , 500 V, 17.5 A,
GTIN (EAN)	4050118733594	Ciemnobeżowy
Ilość	50 ST	
Typ	AAP11 1.5 LI DL BL/OR	Wersja
Nr zam.	<a href="#">2675370000</a>	Modułowe złączki instalacyjne, PUSH IN, 1.5 mm <sup>2</sup> , 500 V, 17.5 A,
GTIN (EAN)	4050118733587	niebieski
Ilość	50 ST	

## AAP11 6/6X1.5 LO-LI DL BL

**Weidmüller Interface GmbH & Co. KG**  
Klingenbergstraße 26  
D-32758 Detmold  
Germany

www.weidmueller.com

## Accessories

Typ	AAP11 1.5 LI DL OR	Wersja
Nr zam.	<a href="#">2675350000</a>	Modułowe złączki instalacyjne, PUSH IN, 1.5 mm <sup>2</sup> , 500 V, 17.5 A,
GTIN (EAN)	4050118733907	Ciemnobeżowy
Ilość	50 ST	
Typ	AAP11 1.5 LI DL RD	Wersja
Nr zam.	<a href="#">2675340000</a>	Modułowe złączki instalacyjne, PUSH IN, 1.5 mm <sup>2</sup> , 500 V, 17.5 A,
GTIN (EAN)	4050118733570	Ciemnobeżowy
Ilość	50 ST	
Typ	AAP11 1.5 LI GN/OR	Wersja
Nr zam.	<a href="#">2614100000</a>	Modułowe złączki instalacyjne, PUSH IN, 1.5 mm <sup>2</sup> , 500 V, 17.5 A,
GTIN (EAN)	4050118618013	zielony
Ilość	50 ST	
Typ	AAP11 1.5 LI OR	Wersja
Nr zam.	<a href="#">2503910000</a>	Modułowe złączki instalacyjne, PUSH IN, 1.5 mm <sup>2</sup> , 500 V, 17.5 A,
GTIN (EAN)	4050118517583	Ciemnobeżowy
Ilość	50 ST	
Typ	AAP11 1.5 LI RD	Wersja
Nr zam.	<a href="#">1988160000</a>	Modułowe złączki instalacyjne, PUSH IN, 1.5 mm <sup>2</sup> , 500 V, 17.5 A,
GTIN (EAN)	4050118372939	Ciemnobeżowy
Ilość	50 ST	

## Wkrętaki z końcówką płaską



Wkrętak do śrub rowkowych z końcówką okrągłą, SD DIN 5265, ISO 2380/2, uchwyt zgodny z DIN 5264, ISO 2380/1, końcówka Chrom Top, rękojeść SoftFinish

## Ogólne dane zamówieniowe

Typ	SDS 0.4X2.0X60	Wersja
Nr zam.	<a href="#">2749260000</a>	Wkrętak, Szerokość końcówki (B): 2 mm, Długość końcówki: 60 mm,
GTIN (EAN)	4050118895537	Grubość końcówki (A): 0.4 mm
Ilość	1 ST	

## Adapter testowy i gniazda testowe



Adaptory testowe i wtyki kontrolne są wykorzystywane do połączeń elektrycznych między złączkami i urządzeniami testującymi. W ten sposób można ustanowić styk elektryczny w stanie okablowanym i w łatwy sposób dokonać pomiarów.

**AAP11 6/6X1.5 LO-LI DL BL**

**Weidmüller Interface GmbH & Co. KG**  
Klingenbergstraße 26  
D-32758 Detmold  
Germany

[www.weidmueller.com](http://www.weidmueller.com)

**Accessories****Ogólne dane zamówieniowe**

Typ	FZS 2/4 RT/80 SAKT4	Wersja
Nr zam.	<a href="#">1276300000</a>	Wtyczka (terminal), złącze wtykowe, 2 mm <sup>2</sup> , liczba przyłączy: 2,
GTIN (EAN)	4008190026080	Liczba biegunów: 1, Szerokość: 9 mm
Ilość	20 ST	