

## A2T 1.5 VL DL

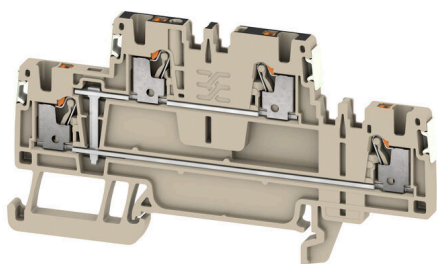
**Weidmüller Interface GmbH & Co. KG**

Klingenbergstraße 26

D-32758 Detmold

Germany

[www.weidmueller.com](http://www.weidmueller.com)



Przesyłanie zasilania, sygnałów i danych, jest klasycznym wymogiem w elektrotechnice i prefabrykacji rozdzielnic. Materiał izolacyjny, technologia łączeniowa i konstrukcja złązek, są właściwościami różnicującymi. Złączki szeregowo przelotowe nadają się do łączenia i/lub podłączenia jednego bądź kilku przewodów. Mogą mieć jeden lub więcej poziomów połączeń z tym samym potencjałem lub izolowanych od siebie.

### Ogólne dane zamówieniowe

|            |  |
|------------|--|
| Wersja     | Przelotowa rzędowa listwa zaciskowa, Złączka szeregowo dwupoziomowa, PUSH IN, 1.5 mm <sup>2</sup> , 500 V, 16 A, Ciemnobieżowy |
| Nr zam.    | <a href="#">2675090000</a>   |
| Typ        | A2T 1.5 VL DL  |
| GTIN (EAN) | 4050118716016  |
| Ilość      | 50 szt.  |

## A2T 1.5 VL DL

Weidmüller Interface GmbH &amp; Co. KG

Klingenbergstraße 26

D-32758 Detmold

Germany

www.weidmueller.com

## Dane techniczne

## Dopuszczenia

Atesty



|                          |                            |
|--------------------------|----------------------------|
| ROHS                     | Zgodny                     |
| UL File Number Search    | <a href="#">Witryna UL</a> |
| Nr certyfikatu (cURus)   | E60693                     |
| Nr certyfikatu (cURusEX) | E184763                    |

## Wymiary i masa

|                            |             |                  |             |
|----------------------------|-------------|------------------|-------------|
| Głębokość                  | 45 mm       | Głębokość (cale) | 1.7716 inch |
| Głębokość wraz z szyną DIN | 46 mm       | Wysokość         | 45 mm       |
| Wysokość (cale)            | 1.7716 inch | Szerokość        | 3.5 mm      |
| Szerokość (cale)           | 0.1378 inch | Masa netto       | 8.73 g      |

## Temperatury

|   |                |   |                |
|---|----------------|---|----------------|
| Temperatura magazynowania                     | -25 °C...55 °C | Temperatura otoczenia                   | -60 °C...85 °C |
| długotrwała temperatura użytkowa, min. -60 °C |                | długotrwała temperatura użytkowa, maks. | 130 °C         |

## Zgodność produktu z wymogami środowiska naturalnego

|                                   |                                   |
|-----------------------------------|-----------------------------------|
| Status zgodności z dyrektywą RoHS | Zgodne, bez wyłączenia            |
| REACH SVHC                        | Bez SVHC powyżej 0,1 wt%          |
| Ślad węglowy produktu             | Kołyska do bramy 0.213 kg CO2 eq. |

## Dane znamionowe IECEx/ATEX

|                                |                     |                                 |                     |
|--------------------------------|---------------------|---------------------------------|---------------------|
| nr certyfikatu (ATEX)          | TUEV16ATEX7909U     | Nr certyfikatu (IECEx)          | IECExTUR16.0036U    |
| Napięcie maks. (ATEX)          | 440 V               | Prąd (ATEX)                     | 13.5 A              |
| Maks. przekrój przewodu (ATEX) | 1.5 mm <sup>2</sup> | Napięcie maks. (IECEx)          | 440 V               |
| Prąd (IECEx)                   | 13.5 A              | Maks. przekrój przewodu (IECEx) | 1.5 mm <sup>2</sup> |

## Informacje ogólne

|  |               |  |       |
|--|---------------|--|-------|
| przekrój przyłączeniowy przewodu AWG, AWG 14 maks. |               | przekrój przyłącza przewodu AWG, min. AWG 26 |       |
| Normy  | IEC 60947-7-1 | Szyna montażowa                              | TS 35 |

## Przewody zaciskane (kolejne przyłącze)

|                                     |         |
|-------------------------------------|---------|
| Rodzaj przyłącza, kolejne przyłącze | PUSH IN |
|-------------------------------------|---------|

## dalsze dane techniczne

|                |                 |  |     |
|----------------|-----------------|--|-----|
| otwarte strony | z prawej strony | wersja przetestowana pod kątem eksplozji | Tak |
|----------------|-----------------|--|-----|

## A2T 1.5 VL DL

Weidmüller Interface GmbH &amp; Co. KG

Klingenbergstraße 26

D-32758 Detmold

Germany

www.weidmueller.com

## Dane techniczne

## dane tworzywa

|                     |              |                         |       |
|---------------------|--------------|-------------------------|-------|
| Materiał podstawowy | Wemid        | Materiał izolacyjny     | Wemid |
| Barwny              | Ciemnobeżowy | Klasa palności wg UL 94 | V-0   |

## dane znamionowe

|   |                     |                             |               |
|---|---------------------|-----------------------------|---------------|
| Przekrój pomiarowy                                    | 1.5 mm <sup>2</sup> | Napięcie znamionowe         | 500 V         |
| Znamionowe napięcie stałe                             | 500 V               | Znamionowe natężenie prądu  | 16 A          |
| Prąd przy maksymalnym przewodowaniu                   | 16 A                | Normy                       | IEC 60947-7-1 |
| Rezystancja objętościowa wg IEC 60947-7-x             | 1.83 mΩ             | Znamionowe napięcie udarowe | 6 kV          |
| Moc stratna zgodnie z wymaganiami IEC0.56 W 60947-7-x |                     | Kategoria przepięciowa      | III           |
| Stopień zanieczyszczenia                              | 3                   |                             |               |

## dane znamionowe wg CSA

|                               |        |                        |                 |
|-------------------------------|--------|------------------------|-----------------|
| Maks. przekrój przewodu (CSA) | 14 AWG | Napięcie rozm. C (CSA) | 300 V           |
| Prąd Gr C (CSA)               | 13 A   | Nr certyfikatu (CSA)   | 200039-70089609 |
| Napięcie rozm. B (CSA)        | 300 V  | Prąd Gr B (CSA)        | 13 A            |
| Napięcie rozm. D (CSA)        | 600 V  | Prąd Gr D (CSA)        | 5 A             |
| Min. przekrój przewodu (CSA)  | 26 AWG |                        |                 |

## dane znamionowe wg UL

|  |        |  |        |
|--|--------|--|--------|
| Wielkość przewodu Factory wiring max (cURus) | 14 AWG | Napięcie rozm. B (cURus)                     | 300 V  |
| Napięcie rozm. D (cURus)                     | 600 V  | Nr certyfikatu (cURus)                       | E60693 |
| Wielkość przewodu Field wiring min (cURus)   | 26 AWG | Wielkość przewodu Factory wiring min (cURus) | 26 AWG |
| Prąd rozm. B (cURus)                         | 13 A   | Napięcie rozm. C (cURus)                     | 300 V  |
| Prąd rozm. C (cURus)                         | 13 A   | Prąd rozm. D (cURus)                         | 5 A    |
| Wielkość przewodu Field wiring max (cURus)   | 14 AWG |  |        |

## parametry systemu

|                              |       |                                 |     |
|------------------------------|-------|---------------------------------|-----|
| niezbędna płyta zamykająca   | Tak   | Liczba potencjałów              | 1   |
| liczba poziomów              | 2     | liczba zacisków na poziom       | 2   |
| Liczba potencjałów w rzędzie | 1     | poziomy wewnętrznie zmostkowane | Tak |
| Szyna montażowa              | TS 35 |                                 |     |

## przewody zaciskane (złącze wymiarowane)

|  |                      |
|--|----------------------|
| sprawdzian trzpieniowy wg 60 947-1                 | A1                   |
| przekrój przyłączeniowy przewodu AWG, AWG 14 maks. |                      |
| kierunek podłączenia                               | u góry               |
| Długość odizolowania                               | 8 mm                 |
| Rodzaj przyłącza 2                                 | PUSH IN              |
| Rodzaj przyłącza                                   | PUSH IN              |
| liczba przyłączy                                   | 4                    |
| Zakres zaciskania, maks.                           | 1.5 mm <sup>2</sup>  |
| Zakres zaciskania, min.                            | 0.14 mm <sup>2</sup> |
| Wielkość ostrza                                    | 0,4 x 2,0 mm         |
| przekrój przyłącza przewodu AWG, min.              | AWG 26               |

## A2T 1.5 VL DL

**Weidmüller Interface GmbH & Co. KG**  
 Klingenbergstraße 26  
 D-32758 Detmold  
 Germany

www.weidmueller.com

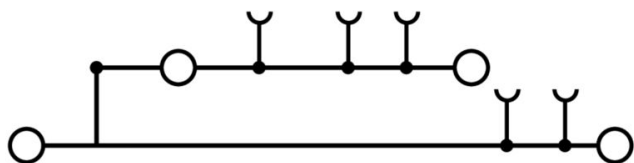
### Dane techniczne

|   |  |  |                      |
|---|--|--|----------------------|
| Przekrój przyłącza przewodu, cienki przewód wielodrutowy z tulejkami kablowymi DIN 46228/4, maks. | 1 mm <sup>2</sup>                          |  |                      |
| Przekrój przyłącza przewodu, cienki przewód wielodrutowy z tulejkami kablowymi DIN 46228/4, min.  | 0.14 mm <sup>2</sup>                       |  |                      |
| Przekrój przyłącza przewodu, cienki przewód wielodrutowy z tulejkami kablowymi DIN 46228/1, maks. | 1.5 mm <sup>2</sup>                        |  |                      |
| Przekrój przyłącza przewodu, cienki przewód wielodrutowy z tulejkami kablowymi DIN 46228/1, min.  | 0.14 mm <sup>2</sup>                       |  |                      |
| Przekrój przyłącza przewodu, z cienkiego drutu, maks.   | 1.5 mm <sup>2</sup>                        |  |                      |
| Przekrój przyłącza przewodu, cienki przewód wielodrutowy, min.                                    | 0.14 mm <sup>2</sup>                       |  |                      |
| Maks. przekrój przyłącza, przewód wielodrutowy, maks.   | 1.5 mm <sup>2</sup>                        |  |                      |
| Maks. przekrój przyłącza, przewód wielodrutowy, min.  | 0.14 mm <sup>2</sup>                       |  |                      |
| Przekrój przyłącza przewodów, przewód jednodrutowy, maks.   | 1.5 mm <sup>2</sup>                        |  |                      |
| Przekrój przyłącza przewodów, przewód jednodrutowy, min.  | 0.14 mm <sup>2</sup>                       |  |                      |
| Maks. przekrój przyłącza, cienki przewód wielodrutowy, min.                                       | 0.14 mm <sup>2</sup>                       |  |                      |
| Długość rurki dla okucia z zakończeniem kablowym z kołnierzem z tworzywa sztucznego DIN 46228/4   | Długość rurki                              | min.                                       | 6 mm                 |
|   |  | maks.                                      | 8 mm                 |
|   | Przekrój poprzeczny przyłączanego przewodu | min.                                       | 0.14 mm <sup>2</sup> |
|   |  | maks.                                      | 0.75 mm <sup>2</sup> |
| Długość rurki dla okucia z zakończeniem kablowym bez kołnierza z tworzywa sztucznego DIN 46228/1  | Długość rurki                              | min.                                       | 5 mm                 |
|   |  | Przekrój poprzeczny przyłączanego przewodu | znamionowy           |
|   | Długość rurki                              | znamionowy                                 | 6 mm                 |
|   |  | Przekrój poprzeczny przyłączanego przewodu | min.                 |
|   |  |  | maks.                |
|   | Długość rurki                              | znamionowy                                 | 10 mm                |
| Przekrój poprzeczny przyłączanego przewodu  |  | znamionowy                                 | 1.5 mm <sup>2</sup>  |

### Klasyfikacje

|             |             |             |             |
|-------------|-------------|-------------|-------------|
| ETIM 8.0    | EC000897    | ETIM 9.0    | EC000897    |
| ETIM 10.0   | EC000897    | ECLASS 14.0 | 27-25-01-02 |
| ECLASS 15.0 | 27-25-01-02 |             |             |

**Rysunki**



## A2T 1.5 VL DL

**Weidmüller Interface GmbH & Co. KG**  
 Klingenbergstraße 26  
 D-32758 Detmold  
 Germany

www.weidmueller.com

## Akcesoria

## Akcesoria:



Akcesoria do testerów i sprzętu pomiarowego

## Ogólne dane zamówieniowe

|            |                            |           |
|------------|----------------------------|-----------|
| Typ        | ZUB MULTIMETER             | Wersja    |
| Nr zam.    | <a href="#">9205270000</a> | Multimetr |
| GTIN (EAN) | 4032248723522              |           |
| Ilość      | 1 ST                       |           |

## Płytki zamykające i płytki separacyjne



Płytki separacyjne i płyty zamykające są niezbędnymi akcesoriami dla złączy szeregowych. Płytki separacyjne zapewniają optyczną i elektryczną separację poszczególnych potencjałów i grup funkcjonalnych, zwiększając bezpieczeństwo i zapewniając przejrzystą strukturę wewnątrz szafy sterującej. Płyta zamykająca zamyka rząd złączy szeregowych po bokach, chroniąc je przed kontaktem z częściami pod napięciem i gwarantując czyste, stabilne wykończenie. Oba komponenty są precyzyjnie dopasowane do odpowiednich serii złączy szeregowych firmy Weidmüller, przyczyniając się do bezpiecznego, zgodnego z przepisami i profesjonalnego okablowania.

## Ogólne dane zamówieniowe

|            |                            |                           |
|------------|----------------------------|---------------------------|
| Typ        | AEP 2T 1.5                 | Wersja                    |
| Nr zam.    | <a href="#">2469420000</a> | Seria A, Płyta zamykająca |
| GTIN (EAN) | 4050118562255              |                           |
| Ilość      | 20 ST                      |                           |
| Typ        | AEP 2T 1.5 BL              | Wersja                    |
| Nr zam.    | <a href="#">2471470000</a> | Seria A, Płyta zamykająca |
| GTIN (EAN) | 4050118562293              |                           |
| Ilość      | 20 ST                      |                           |

## A2T 1.5 VL DL

Weidmüller Interface GmbH &amp; Co. KG

Klingenbergstraße 26

D-32758 Detmold

Germany

www.weidmueller.com

## Akcesoria

## Trzymacz



Aby zagwarantować trwale bezpieczne osadzenie w szynie nośnej i zapobiec wypadnięciu, Weidmüller wprowadził do programu końcówki kątowe. Dostępne są wersje ze śrubą i bezśrubowe. Na trzymaczach można umieszczać oznaczniki, również dla oznaczeń grupowych. Istnieje też możliwość mocowania wtyczek kontrolnych.

## Ogólne dane zamówieniowe

|            |                            |                   |
|------------|----------------------------|-------------------|
| Typ        | AEB 35 SC/1                | Wersja            |
| Nr zam.    | <a href="#">1991920000</a> | Seria A, Trzymacz |
| GTIN (EAN) | 4050118376722              |                   |
| Ilość      | 50 ST                      |                   |
| Typ        | AEB 35 SC/1 BK             | Wersja            |
| Nr zam.    | <a href="#">2475310000</a> | Seria A, Trzymacz |
| GTIN (EAN) | 4050118487114              |                   |
| Ilość      | 50 ST                      |                   |

## Adapter testowy i gniazda testowe



Adaptory testowe i wtyki kontrolne są wykorzystywane do połączeń elektrycznych między złączkami i urządzeniami testującymi. W ten sposób można ustanowić styk elektryczny w stanie okablowanym i w łatwy sposób dokonać pomiarów.

## Ogólne dane zamówieniowe

|            |                            |   |
|------------|----------------------------|---|
| Typ        | ATPG 1.5-10 L              | Wersja  |
| Nr zam.    | <a href="#">1991890000</a> | Zacisk pomiarowy (terminal), 1.5 mm <sup>2</sup> , 250 V, 0.2 A |
| GTIN (EAN) | 4050118376647              |   |
| Ilość      | 50 ST                      |   |
| Typ        | ATPG 1.5 MI-R              | Wersja  |
| Nr zam.    | <a href="#">1991880000</a> | Zacisk pomiarowy (terminal), 1.5 mm <sup>2</sup> , 250 V, 0.2 A |
| GTIN (EAN) | 4050118376715              |   |
| Ilość      | 50 ST                      |   |

## A2T 1.5 VL DL

Weidmüller Interface GmbH &amp; Co. KG

Klingenbergstraße 26

D-32758 Detmold

Germany

www.weidmueller.com

## Akcesoria

## neutralna



Dekafix (DEK) jest uniwersalnym oznaczniakiem do wszystkich przewodów oraz wtyków, a także podzespołów elektronicznych. System jest idealny do krótkich sekwencji numerycznych oraz pasuje do szerokiego asortymentu fabrycznie zadrukowanych oznaczniaków.

Paski umożliwiające szybkie instalowanie, wymagające tylko jednej operacji. Druk jest wyraźnie czytelny, kontrastowy i dostępny w różnych szerokościach. Szeroki asortyment oznaczniaków gotowych do użycia Paski umożliwiające szybkie instalowanie Oznaczniaki złącz, pasujące do wszystkich złącz kablowych Weidmüller Dostępne jako niewypełnione karty MultiCard lub karty ze standardowym nadrukiem Do nadruku na zamówienie: Prosimy o przesłanie pliku z oprogramowaniem etykietującym M-Print PRO lub M-Print PRO Online (bez instalacji) zgodnie z naszymi specyfikacjami etykietowania.

## Ogólne dane zamówieniowe

|            |                            |   |
|------------|----------------------------|---|
| Typ        | DEK 5/3.5 MC NE GE         | Wersja  |
| Nr zam.    | <a href="#">1369480000</a> | Dekafix, Znakowanie zacisków, 5 x 3.5 mm, Raster w mm (P): 3.50 |
| GTIN (EAN) | 4050118171860              | Weidmueller, żółty  |
| Ilość      | 500 ST                     |   |
| Typ        | DEK 5/3.5 MC NE WS         | Wersja  |
| Nr zam.    | <a href="#">1755270000</a> | Dekafix, Znakowanie zacisków, 5 x 3.5 mm, Raster w mm (P): 3.50 |
| GTIN (EAN) | 4032248017348              | Weidmueller, biały  |
| Ilość      | 500 ST                     |   |

## druk specjalny



Dekafix (DEK) jest uniwersalnym oznaczniakiem do wszystkich przewodów oraz wtyków, a także podzespołów elektronicznych. System jest idealny do krótkich sekwencji numerycznych oraz pasuje do szerokiego asortymentu fabrycznie zadrukowanych oznaczniaków.

Paski umożliwiające szybkie instalowanie, wymagające tylko jednej operacji. Druk jest wyraźnie czytelny, kontrastowy i dostępny w różnych szerokościach. Szeroki asortyment oznaczniaków gotowych do użycia Paski umożliwiające szybkie instalowanie Oznaczniaki złącz, pasujące do wszystkich złącz kablowych Weidmüller Dostępne jako niewypełnione karty MultiCard lub karty ze standardowym nadrukiem Do nadruku na zamówienie: Prosimy o przesłanie pliku z oprogramowaniem etykietującym M-Print PRO lub M-Print PRO Online (bez instalacji) zgodnie z naszymi specyfikacjami etykietowania.

## A2T 1.5 VL DL

Weidmüller Interface GmbH &amp; Co. KG

Klingenbergstraße 26

D-32758 Detmold

Germany

www.weidmueller.com

## Akcesoria

## Ogólne dane zamówieniowe

|            |                            |   |
|------------|----------------------------|---|
| Typ        | DEK 5/3.5 MC SDR           | Wersja  |
| Nr zam.    | <a href="#">1767730000</a> | Dekafix, Znakowanie zacisków, 5 x 3.5 mm, Raster w mm (P): 3.50 |
| GTIN (EAN) | 4032248102532              | Weidmueller, według życzenia klienta                            |
| Ilość      | 100 ST                     |   |

## neutralna



Dekafix (DEK) jest uniwersalnym oznaczniakiem do wszystkich przewodów oraz wtyków, a także podzespołów elektronicznych. System jest idealny do krótkich sekwencji numerycznych oraz pasuje do szerokiego asortymentu fabrycznie zadrukowanych oznaczniaków.

Paski umożliwiające szybkie instalowanie, wymagające tylko jednej operacji. Druk jest wyraźnie czytelny, kontrastowy i dostępny w różnych szerokościach.

Szeroki asortyment oznaczniaków gotowych do użycia  
Paski umożliwiające szybkie instalowanie Oznaczniki złącz, pasujące do wszystkich złącz kablowych Weidmüller Dostępne jako niewypełnione karty MultiCard lub karty ze standardowym nadrukiem Do nadruku na zamówienie: Prosimy o przesłanie pliku z oprogramowaniem etykietującym M-Print PRO lub M-Print PRO Online (bez instalacji) zgodnie z naszymi specyfikacjami etykietowania.

## Ogólne dane zamówieniowe

|            |                            |   |
|------------|----------------------------|---|
| Typ        | DEK 5/3.5 PLUS MC NE WS    | Wersja  |
| Nr zam.    | <a href="#">2003750000</a> | Dekafix, Znakowanie zacisków, 5 x 3.5 mm, Raster w mm (P): 3.50 |
| GTIN (EAN) | 4050118424430              | Weidmueller, biały  |
| Ilość      | 1600 ST                    |   |

## druk specjalny



Dekafix (DEK) jest uniwersalnym oznaczniakiem do wszystkich przewodów oraz wtyków, a także podzespołów elektronicznych. System jest idealny do krótkich sekwencji numerycznych oraz pasuje do szerokiego asortymentu fabrycznie zadrukowanych oznaczniaków.

Paski umożliwiające szybkie instalowanie, wymagające tylko jednej operacji. Druk jest wyraźnie czytelny, kontrastowy i dostępny w różnych szerokościach.

Szeroki asortyment oznaczniaków gotowych do użycia  
Paski umożliwiające szybkie instalowanie Oznaczniki złącz, pasujące do wszystkich złącz kablowych Weidmüller Dostępne jako niewypełnione karty MultiCard lub karty ze standardowym nadrukiem Do nadruku na zamówienie: Prosimy o przesłanie pliku z oprogramowaniem etykietującym M-Print PRO lub M-Print PRO Online (bez instalacji) zgodnie z naszymi specyfikacjami etykietowania.

## A2T 1.5 VL DL

Weidmüller Interface GmbH &amp; Co. KG

Klingenbergstraße 26

D-32758 Detmold

Germany

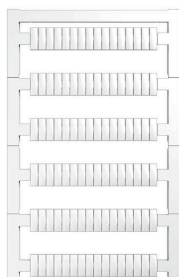
www.weidmueller.com

## Akcesoria

## Ogólne dane zamówieniowe

|            |                            |   |
|------------|----------------------------|---|
| Typ        | DEK 5/3.5 PLUS MC SDR      | Wersja  |
| Nr zam.    | <a href="#">2007790000</a> | Dekafix, Znakowanie zacisków, 5 x 3.5 mm, Raster w mm (P): 3.50 |
| GTIN (EAN) | 4050118393347              | Weidmueller, według życzenia klienta                            |
| Ilość      | 320 ST                     |   |

## Blank



Oznaczniki WS idealnie pasują do złączek z serii W. Dzięki kompatybilności systemowej, szyldy WS można też mocować na produktach z serii I oraz serii Z. Duże powierzchnie opisowe pozwalają nie tylko na używanie długich ciągów znaków, lecz również na rozbięcie opisu na kilka linijek.

Oznaczniki WS idealnie nadają się do etykiet z długimi, indywidualnie tworzonymi ciągami znaków. Sprawdzony format MultiCard umożliwia wykonanie wydruku drukarką PrintJet Connect lub systemem typu Plotter.

Mogą być umieszczone na taśmie lub pojedynczo. Oznaczniki w sprawdzonym formacie MultiCard. Do nadruku na zamówienie: Prosimy o przesłanie pliku z oprogramowaniem etykietującym M-Print PRO lub M-Print PRO Online (bez instalacji) zgodnie z naszymi specyfikacjami etykietowania.

## Ogólne dane zamówieniowe

|            |                            |   |
|------------|----------------------------|---|
| Typ        | WS 10/3.5 PLUS MC NE WS    | Wersja  |
| Nr zam.    | <a href="#">2003760000</a> | WS, Znakowanie zacisków, 10 x 3.5 mm, Raster w mm (P): 3.50 |
| GTIN (EAN) | 4050118424454              | Weidmueller, biały  |
| Ilość      | 960 ST                     |   |

## Nadruk na zamówienie



Oznaczniki WS idealnie pasują do złączek z serii W. Dzięki kompatybilności systemowej, szyldy WS można też mocować na produktach z serii I oraz serii Z. Duże powierzchnie opisowe pozwalają nie tylko na używanie długich ciągów znaków, lecz również na rozbięcie opisu na kilka linijek.

Oznaczniki WS idealnie nadają się do etykiet z długimi, indywidualnie tworzonymi ciągami znaków. Sprawdzony format MultiCard umożliwia wykonanie wydruku drukarką PrintJet Connect lub systemem typu Plotter.

Mogą być umieszczone na taśmie lub pojedynczo. Oznaczniki w sprawdzonym formacie MultiCard. Do nadruku na zamówienie: Prosimy o przesłanie pliku z oprogramowaniem etykietującym M-Print PRO lub M-Print PRO Online (bez instalacji) zgodnie z naszymi specyfikacjami etykietowania.

## Ogólne dane zamówieniowe

|            |                            |   |
|------------|----------------------------|---|
| Typ        | WS 10/3.5 PLUS MC SDR      | Wersja  |
| Nr zam.    | <a href="#">2007760000</a> | WS, Znakowanie zacisków, 10 x 3.5 mm, Raster w mm (P): 3.50 |
| GTIN (EAN) | 4050118393262              | Weidmueller, według życzenia klienta                        |
| Ilość      | 192 ST                     |   |

## Akcesoria

## DEK 5/3.5



## WS/ DEK

W oznaczniakach złącz MultiMark DEK/WS zastosowano innowacyjne tworzywo kompozytowe składające się z dwóch komponentów. Twarda część dolna znacznika pewnie osiada na złączu i bezpiecznie zamyka się dzięki zatraskowi. Elastyczne wykończenie powierzchni znacznie ułatwia zamontowanie oznaczniaka. Ten specjalnie dziurkowany materiał umożliwia naciągnięcie pasków pozwalające skompensować nieznaczne rozrzuty rozstawów/odstępów, które mają tendencję do kumulowania się, szczególnie w przypadku długich bloków zaciskowych. Kolejną zaletą to znakomita możliwość zadruku powierzchni - materiał gwarantuje, że oznaczenia są trwałe i odporne na ścieranie. Rozdzielczość druku 300 dpi przekłada się też na dobrą czytelność napisów.

Państwa korzyści dzięki MultiMark

- Kompatybilne z modułowymi blokami zacisków Weidmüller
- Mocny chwyt i trwały nadruk
- Ciągłe paski oszczędzają czas podczas montażu
- Łatwe mocowanie dzięki innowacyjnemu materiałowi kompozytowemu
- Duża etykieta zapewniająca optymalną czytelność
- Szeroki zakres uniwersalności ze względu na niezależność od producenta

## Ogólne dane zamówieniowe

|            |                            |        |  |
|------------|----------------------------|--------|--|
| Typ        | DEK 5/3.5 MM WS            | Wersja |  |
| Nr zam.    | <a href="#">2007100000</a> |        | Dekafix, Znakowanie zacisków, 5 x 3.5 mm, Weidmueller, biały |
| GTIN (EAN) | 4050118391992              |        |  |
| Ilość      | 1000 ST                    |        |  |

## A2T 1.5 VL DL

Weidmüller Interface GmbH &amp; Co. KG

Klingenbergstraße 26

D-32758 Detmold

Germany

## Akcesoria

www.weidmueller.com

## WS 8/3.5



## WS/ DEK

W oznaczniakach złącz MultiMark DEK/WS zastosowano innowacyjne tworzywo kompozytowe składające się z dwóch komponentów. Twarda część dolna znacznika pewnie osiada na złączu i bezpiecznie zamyka się dzięki zatraskowi. Elastyczne wykończenie powierzchni znacznika znacznie ułatwia zamontowanie oznaczniaka. Ten specjalnie dziurkowany materiał umożliwi naciągnięcie pasków pozwalające skompensować nieznaczne rozrzuty rozstawów/odstępów, które mają tendencję do kumulowania się, szczególnie w przypadku długich bloków zaciskowych. Kolejną zaletą to znakomita możliwość zadruku powierzchni - materiał gwarantuje, że oznaczenia są trwałe i odporne na ścieranie. Rozdzielczość druku 300 dpi przekłada się też na dobrą czytelność napisów.

Państwa korzyści dzięki MultiMark

- Kompatybilne z modułowymi blokami zacisków Weidmüller
- Mocny chwyt i trwałe nadruk
- Ciągłe paski oszczędzają czas podczas montażu
- Łatwe mocowanie dzięki innowacyjnemu materiałowi kompozytowemu
- Duża etykieta zapewniająca optymalną czytelność
- Szeroki zakres uniwersalności ze względu na niezależność od producenta

## Ogólne dane zamówieniowe

|            |                            |   |
|------------|----------------------------|---|
| Typ        | WS 8/3.5 MM WS             | Wersja  |
| Nr zam.    | <a href="#">2007140000</a> | WS, Znakowanie zacisków, 8 x 3.5 mm, Weidmueller, biały |
| GTIN (EAN) | 4050118391893              |   |
| Ilość      | 1000 ST                    |   |

## Mostki poprzeczne



Rozdział lub mnożenie potencjału do przylegających złączek odbywa się za pomocą mostków poprzecznych. Unika się dodatkowej pracy wymaganej do wykonania okablowania. Nawet w przypadku uszkodzenia biegunów nadal zapewniona jest niezawodność styku w złączkach. Nasza oferta obejmuje mostki poprzeczne wtykowe i wkręcane do złączek modułowych.

## Ogólne dane zamówieniowe

|            |                            |  |
|------------|----------------------------|--|
| Typ        | ZQV 1.5N/10                | Wersja   |
| Nr zam.    | <a href="#">1985580000</a> | Złącze krosujące (terminal), wtykany, pomarańczowy, 17.5 A, Liczba |
| GTIN (EAN) | 4050118370416              | biegunów: 10, Raster w mm (P): 3.50, Izolowany: Tak, Szerokość:    |
| Ilość      | 20 ST                      | 33.5 mm  |
| Typ        | ZQV 1.5N/10 BL             | Wersja   |
| Nr zam.    | <a href="#">1985680000</a> | Złącze krosujące (terminal), wtykany, niebieski, 17.5 A, Liczba    |
| GTIN (EAN) | 4050118370539              | biegunów: 10, Raster w mm (P): 3.50, Izolowany: Tak, Szerokość:    |
| Ilość      | 20 ST                      | 33.5 mm  |

## A2T 1.5 VL DL

Weidmüller Interface GmbH &amp; Co. KG

Klingenbergstraße 26

D-32758 Detmold

Germany

www.weidmueller.com

## Akcesoria

|            |                            |   |
|------------|----------------------------|---|
| Typ        | ZQV 1.5N/10 RD             | Wersja  |
| Nr zam.    | <a href="#">1985800000</a> | Złącze krosujące (terminal), wtykany, czerwony, 17.5 A, Liczba      |
| GTIN (EAN) | 4050118370393              | biegunów: 10, Raster w mm (P): 3.50, Izolowany: Tak, Szerokość:     |
| Ilość      | 20 ST                      | 33.5 mm   |
| Typ        | ZQV 1.5N/2                 | Wersja  |
| Nr zam.    | <a href="#">1985410000</a> | Złącze krosujące (terminal), wtykany, pomarańczowy, 17.5 A, Liczba  |
| GTIN (EAN) | 4050118369861              | biegunów: 2, Raster w mm (P): 3.50, Izolowany: Tak, Szerokość: 5.5  |
| Ilość      | 60 ST                      | mm  |
| Typ        | ZQV 1.5N/2 BL              | Wersja  |
| Nr zam.    | <a href="#">1985530000</a> | Złącze krosujące (terminal), wtykany, niebieski, 17.5 A, Liczba     |
| GTIN (EAN) | 4050118370423              | biegunów: 2, Raster w mm (P): 3.50, Izolowany: Tak, Szerokość: 5.5  |
| Ilość      | 60 ST                      | mm  |
| Typ        | ZQV 1.5N/2 RD              | Wersja  |
| Nr zam.    | <a href="#">1985650000</a> | Złącze krosujące (terminal), wtykany, czerwony, 17.5 A, Liczba      |
| GTIN (EAN) | 4050118370324              | biegunów: 2, Raster w mm (P): 3.50, Izolowany: Tak, Szerokość: 5.5  |
| Ilość      | 60 ST                      | mm  |
| Typ        | ZQV 1.5N/20                | Wersja  |
| Nr zam.    | <a href="#">1985600000</a> | Złącze krosujące (terminal), wtykany, pomarańczowy, 17.5 A, Liczba  |
| GTIN (EAN) | 4050118370225              | biegunów: 20, Raster w mm (P): 3.50, Izolowany: Tak, Szerokość: 70  |
| Ilość      | 20 ST                      | mm  |
| Typ        | ZQV 1.5N/20 BL             | Wersja  |
| Nr zam.    | <a href="#">1985700000</a> | Złącze krosujące (terminal), wtykany, niebieski, 17.5 A, Liczba     |
| GTIN (EAN) | 4050118370331              | biegunów: 20, Raster w mm (P): 3.50, Izolowany: Tak, Szerokość: 70  |
| Ilość      | 20 ST                      | mm  |
| Typ        | ZQV 1.5N/20 RD             | Wersja  |
| Nr zam.    | <a href="#">1985810000</a> | Złącze krosujące (terminal), wtykany, czerwony, 17.5 A, Liczba      |
| GTIN (EAN) | 4050118370355              | biegunów: 20, Raster w mm (P): 3.50, Izolowany: Tak, Szerokość: 70  |
| Ilość      | 20 ST                      | mm  |
| Typ        | ZQV 1.5N/3                 | Wersja  |
| Nr zam.    | <a href="#">1985480000</a> | Złącze krosujące (terminal), wtykany, pomarańczowy, 17.5 A, Liczba  |
| GTIN (EAN) | 4050118370096              | biegunów: 3, Raster w mm (P): 3.50, Izolowany: Tak, Szerokość: 9 mm |
| Ilość      | 60 ST                      |   |
| Typ        | ZQV 1.5N/3 BL              | Wersja  |
| Nr zam.    | <a href="#">1985550000</a> | Złącze krosujące (terminal), wtykany, niebieski, 17.5 A, Liczba     |
| GTIN (EAN) | 4050118370485              | biegunów: 3, Raster w mm (P): 3.50, Izolowany: Tak, Szerokość: 9 mm |
| Ilość      | 60 ST                      |   |
| Typ        | ZQV 1.5N/3 RD              | Wersja  |
| Nr zam.    | <a href="#">1985670000</a> | Złącze krosujące (terminal), wtykany, czerwony, 17.5 A, Liczba      |
| GTIN (EAN) | 4050118370348              | biegunów: 3, Raster w mm (P): 3.50, Izolowany: Tak, Szerokość: 9 mm |
| Ilość      | 60 ST                      |   |
| Typ        | ZQV 1.5N/4                 | Wersja  |
| Nr zam.    | <a href="#">1985490000</a> | Złącze krosujące (terminal), wtykany, pomarańczowy, 17.5 A, Liczba  |
| GTIN (EAN) | 4050118370201              | biegunów: 4, Raster w mm (P): 3.50, Izolowany: Tak, Szerokość: 12.5 |
| Ilość      | 60 ST                      | mm  |
| Typ        | ZQV 1.5N/4 BL              | Wersja  |
| Nr zam.    | <a href="#">1985570000</a> | Złącze krosujące (terminal), wtykany, niebieski, 17.5 A, Liczba     |
| GTIN (EAN) | 4050118370317              | biegunów: 4, Raster w mm (P): 3.50, Izolowany: Tak, Szerokość: 12.5 |
| Ilość      | 60 ST                      | mm  |
| Typ        | ZQV 1.5N/4 RD              | Wersja  |
| Nr zam.    | <a href="#">1985690000</a> | Złącze krosujące (terminal), wtykany, czerwony, 17.5 A, Liczba      |
| GTIN (EAN) | 4050118370515              | biegunów: 4, Raster w mm (P): 3.50, Izolowany: Tak, Szerokość: 12.5 |
| Ilość      | 60 ST                      | mm  |

## A2T 1.5 VL DL

Weidmüller Interface GmbH &amp; Co. KG

Klingenbergstraße 26

D-32758 Detmold

Germany

www.weidmueller.com

## Akcesoria

|            |                            |   |
|------------|----------------------------|---|
| Typ        | ZQV 1.5N/5                 | Wersja  |
| Nr zam.    | <a href="#">1985500000</a> | Złącze krosujące (terminal), wtykany, pomarańczowy, 17.5 A, Liczba  |
| GTIN (EAN) | 4050118369991              | biegunów: 5, Raster w mm (P): 3.50, Izolowany: Tak, Szerokość: 16   |
| Ilość      | 20 ST                      | mm  |
| Typ        | ZQV 1.5N/5 BL              | Wersja  |
| Nr zam.    | <a href="#">1985590000</a> | Złącze krosujące (terminal), wtykany, niebieski, 17.5 A, Liczba     |
| GTIN (EAN) | 4050118370430              | biegunów: 5, Raster w mm (P): 3.50, Izolowany: Tak, Szerokość: 16   |
| Ilość      | 20 ST                      | mm  |
| Typ        | ZQV 1.5N/5 RD              | Wersja  |
| Nr zam.    | <a href="#">1985710000</a> | Złącze krosujące (terminal), wtykany, czerwony, 17.5 A, Liczba      |
| GTIN (EAN) | 4050118370256              | biegunów: 5, Raster w mm (P): 3.50, Izolowany: Tak, Szerokość: 16   |
| Ilość      | 20 ST                      | mm  |
| Typ        | ZQV 1.5N/50                | Wersja  |
| Nr zam.    | <a href="#">1985620000</a> | Złącze krosujące (terminal), wtykany, pomarańczowy, 17.5 A, Liczba  |
| GTIN (EAN) | 4050118370300              | biegunów: 50, Raster w mm (P): 3.50, Izolowany: Tak, Szerokość: 175 |
| Ilość      | 5 ST                       | mm  |
| Typ        | ZQV 1.5N/50 BL             | Wersja  |
| Nr zam.    | <a href="#">1985720000</a> | Złącze krosujące (terminal), wtykany, niebieski, 17.5 A, Liczba     |
| GTIN (EAN) | 4050118370546              | biegunów: 50, Raster w mm (P): 3.50, Izolowany: Tak, Szerokość: 175 |
| Ilość      | 5 ST                       | mm  |
| Typ        | ZQV 1.5N/50 RD             | Wersja  |
| Nr zam.    | <a href="#">1985820000</a> | Złącze krosujące (terminal), wtykany, czerwony, 17.5 A, Liczba      |
| GTIN (EAN) | 4050118370270              | biegunów: 50, Raster w mm (P): 3.50, Izolowany: Tak, Szerokość: 175 |
| Ilość      | 5 ST                       | mm  |
| Typ        | ZQV 1.5N/6                 | Wersja  |
| Nr zam.    | <a href="#">1985510000</a> | Złącze krosujące (terminal), wtykany, pomarańczowy, 17.5 A, Liczba  |
| GTIN (EAN) | 4050118370188              | biegunów: 6, Raster w mm (P): 3.50, Izolowany: Tak, Szerokość: 19.5 |
| Ilość      | 20 ST                      | mm  |
| Typ        | ZQV 1.5N/6 BL              | Wersja  |
| Nr zam.    | <a href="#">1985610000</a> | Złącze krosujące (terminal), wtykany, niebieski, 17.5 A, Liczba     |
| GTIN (EAN) | 4050118370492              | biegunów: 6, Raster w mm (P): 3.50, Izolowany: Tak, Szerokość: 19.5 |
| Ilość      | 20 ST                      | mm  |
| Typ        | ZQV 1.5N/6 RD              | Wersja  |
| Nr zam.    | <a href="#">1985730000</a> | Złącze krosujące (terminal), wtykany, czerwony, 17.5 A, Liczba      |
| GTIN (EAN) | 4050118370454              | biegunów: 6, Raster w mm (P): 3.50, Izolowany: Tak, Szerokość: 19.5 |
| Ilość      | 20 ST                      | mm  |
| Typ        | ZQV 1.5N/7                 | Wersja  |
| Nr zam.    | <a href="#">1985520000</a> | Złącze krosujące (terminal), wtykany, pomarańczowy, 17.5 A, Liczba  |
| GTIN (EAN) | 4050118370195              | biegunów: 7, Raster w mm (P): 3.50, Izolowany: Tak, Szerokość: 23   |
| Ilość      | 20 ST                      | mm  |
| Typ        | ZQV 1.5N/7 BL              | Wersja  |
| Nr zam.    | <a href="#">1985630000</a> | Złącze krosujące (terminal), wtykany, niebieski, 17.5 A, Liczba     |
| GTIN (EAN) | 4050118370522              | biegunów: 7, Raster w mm (P): 3.50, Izolowany: Tak, Szerokość: 23   |
| Ilość      | 20 ST                      | mm  |
| Typ        | ZQV 1.5N/7 RD              | Wersja  |
| Nr zam.    | <a href="#">1985750000</a> | Złącze krosujące (terminal), wtykany, czerwony, 17.5 A, Liczba      |
| GTIN (EAN) | 4050118370249              | biegunów: 7, Raster w mm (P): 3.50, Izolowany: Tak, Szerokość: 23   |
| Ilość      | 20 ST                      | mm  |
| Typ        | ZQV 1.5N/8                 | Wersja  |
| Nr zam.    | <a href="#">1985540000</a> | Złącze krosujące (terminal), wtykany, pomarańczowy, 17.5 A, Liczba  |
| GTIN (EAN) | 4050118370218              | biegunów: 8, Raster w mm (P): 3.50, Izolowany: Tak, Szerokość: 26.5 |
| Ilość      | 20 ST                      | mm  |

## A2T 1.5 VL DL

Weidmüller Interface GmbH &amp; Co. KG

Klingenbergstraße 26

D-32758 Detmold

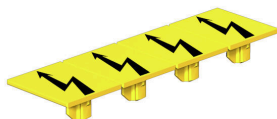
Germany

www.weidmueller.com

## Akcesoria

|            |                            |   |
|------------|----------------------------|---|
| Typ        | ZQV 1.5N/8 BL              | Wersja  |
| Nr zam.    | <a href="#">1985640000</a> | Złącze krosujące (terminal), wtykany, niebieski, 17.5 A, Liczba     |
| GTIN (EAN) | 4050118370461              | biegunów: 8, Raster w mm (P): 3.50, Izolowany: Tak, Szerokość: 26.5 |
| Ilość      | 20 ST                      | mm  |
| Typ        | ZQV 1.5N/8 RD              | Wersja  |
| Nr zam.    | <a href="#">1985770000</a> | Złącze krosujące (terminal), wtykany, czerwony, 17.5 A, Liczba      |
| GTIN (EAN) | 4050118370508              | biegunów: 8, Raster w mm (P): 3.50, Izolowany: Tak, Szerokość: 26.5 |
| Ilość      | 20 ST                      | mm  |
| Typ        | ZQV 1.5N/9                 | Wersja  |
| Nr zam.    | <a href="#">1985560000</a> | Złącze krosujące (terminal), wtykany, pomarańczowy, 17.5 A, Liczba  |
| GTIN (EAN) | 4050118370409              | biegunów: 9, Raster w mm (P): 3.50, Izolowany: Tak, Szerokość: 30   |
| Ilość      | 20 ST                      | mm  |
| Typ        | ZQV 1.5N/9 BL              | Wersja  |
| Nr zam.    | <a href="#">1985660000</a> | Złącze krosujące (terminal), wtykany, niebieski, 17.5 A, Liczba     |
| GTIN (EAN) | 4050118370478              | biegunów: 9, Raster w mm (P): 3.50, Izolowany: Tak, Szerokość: 30   |
| Ilość      | 20 ST                      | mm  |
| Typ        | ZQV 1.5N/9 RD              | Wersja  |
| Nr zam.    | <a href="#">1985790000</a> | Złącze krosujące (terminal), wtykany, czerwony, 17.5 A, Liczba      |
| GTIN (EAN) | 4050118370386              | biegunów: 9, Raster w mm (P): 3.50, Izolowany: Tak, Szerokość: 30   |
| Ilość      | 20 ST                      | mm  |

## Pokrywa ostrzegawcza

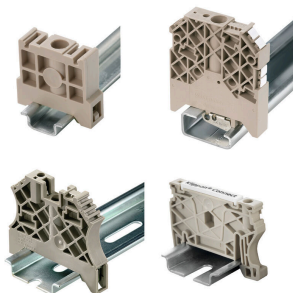


Pokrywy ostrzegawcze z symbolem błyskawicy zwiększają bezpieczeństwo człowieka i maszyny. Stosuje się je w przypadku, gdy aplikacja wymaga podania napięcia zewnętrznego.

## Ogólne dane zamówieniowe

|            |                            |   |
|------------|----------------------------|---|
| Typ        | AAM 1.5 YE FLASH           | Wersja  |
| Nr zam.    | <a href="#">2635520000</a> | Seria A, Znakowanie zacisków, 6,2 x 3,5 mm, Raster w mm (P): 3,50 |
| GTIN (EAN) | 4050118674088              | zółty   |
| Ilość      | 40 ST                      |   |

## Trzymacz



Aby zagwarantować trwale bezpieczne osadzenie w szynie nośnej i zapobiec wypadnięciu, Weidmüller wprowadził do programu końcówki kątowe. Dostępne są wersje ze śrubą i bezśrubowe. Na trzymaczach można umieszczać oznaczniki, również dla oznaczeń grupowych. Istnieje też możliwość mocowania wtyczek kontrolnych.

## A2T 1.5 VL DL

Weidmüller Interface GmbH &amp; Co. KG

Klingenbergstraße 26

D-32758 Detmold

Germany

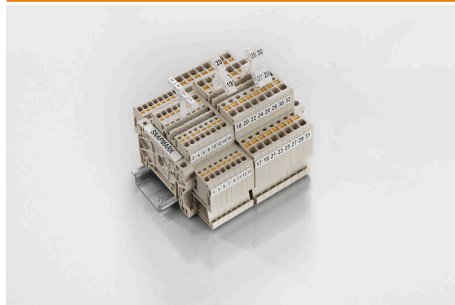
www.weidmueller.com

## Akcesoria

## Ogólne dane zamówieniowe

|            |                            |                   |
|------------|----------------------------|-------------------|
| Typ        | AEB 35 SCL/1 V0            | Wersja            |
| Nr zam.    | <a href="#">2661280000</a> | Seria A, Trzymacz |
| GTIN (EAN) | 4050118702163              |                   |
| Ilość      | 20 ST                      |                   |
| Typ        | AEB 35 SCL/1 V0 BK         | Wersja            |
| Nr zam.    | <a href="#">2661300000</a> | Seria A, Trzymacz |
| GTIN (EAN) | 4050118702187              |                   |
| Ilość      | 20 ST                      |                   |
| Typ        | AEB 35 SCL/1 V0 GY         | Wersja            |
| Nr zam.    | <a href="#">2661290000</a> | Seria A, Trzymacz |
| GTIN (EAN) | 4050118702170              |                   |
| Ilość      | 20 ST                      |                   |

## SnapMark



SnapMark - oprawka szyldów przeznaczona specjalnie do złązek dwupiętrowych IDK 1.5N z serii I. Elastyczny mechanizm odchylania pozwala na łatwe montowanie i demontowanie połączeń poprzecznych. Umożliwia zamocowanie czterech szyldów DEK 5 lub w dwóch oznaczników złązek WS 10/5 Middle.

## Ogólne dane zamówieniowe

|            |                            |   |
|------------|----------------------------|---|
| Typ        | SNAPMARK 1.5               | Wersja  |
| Nr zam.    | <a href="#">2682080000</a> | znaczniki grupowe, Znakowanie zacisków, 26 x 3.5 mm, Raster w |
| GTIN (EAN) | 4050118821772              | mm (P): 3.50 Weidmueller, biały                               |
| Ilość      | 40 ST                      |   |

## Wkrętaki z końcówką płaską



Wkrętak do śrub rowkowych z końcówką okrągłą, SD DIN 5265, ISO 2380/2, uchwyt zgodny z DIN 5264, ISO 2380/1, końcówka Chrom Top, rękojeść SoftFinish

## Ogólne dane zamówieniowe

|            |                            |   |
|------------|----------------------------|---|
| Typ        | SDS 0.4X2.0X60             | Wersja  |
| Nr zam.    | <a href="#">2749260000</a> | Wkrętak, Szerokość końcówki (B): 2 mm, Długość końcówki: 60 mm, |
| GTIN (EAN) | 4050118895537              | Grubość końcówki (A): 0.4 mm                                    |
| Ilość      | 1 ST                       |   |

## A2T 1.5 VL DL

Weidmüller Interface GmbH &amp; Co. KG

Klingenbergstraße 26

D-32758 Detmold

Germany

www.weidmueller.com

## Akcesoria

## Adapter testowy i gniazda testowe



Adaptory testowe i wtyki kontrolne są wykorzystywane do połączeń elektrycznych między złączkami i urządzeniami testującymi. W ten sposób można ustanowić styk elektryczny w stanie okablowanym i w łatwy sposób dokonać pomiarów.

## Ogólne dane zamówieniowe

|            |                            |  |
|------------|----------------------------|--|
| Typ        | FZS 2/4 RT/80 SAKT4        | Wersja   |
| Nr zam.    | <a href="#">1276300000</a> | Wtyczka (terminal), złącze wtykowe, 2 mm <sup>2</sup> , liczba przyłączy: 2, |
| GTIN (EAN) | 4008190026080              | Liczba biegunów: 1, Szerokość: 9 mm  |
| Ilość      | 20 ST                      |  |

## Płytki zamykające i płytki separacyjne



Płytki separacyjne i płyty zamykające są niezbędnymi akcesoriami dla złączek szeregowych. Płytki separacyjne zapewniają optyczną i elektryczną separację poszczególnych potencjałów i grup funkcjonalnych, zwiększając bezpieczeństwo i zapewniając przejrzystą strukturę wewnątrz szafy sterującej. Płyta zamykająca zamyka rząd złączek szeregowych po bokach, chroniąc je przed kontaktem z częściami pod napięciem i gwarantując czyste, stabilne wykończenie. Oba komponenty są precyzyjnie dopasowane do odpowiednich serii złączek szeregowych firmy Weidmüller, przyczyniając się do bezpiecznego, zgodnego z przepisami i profesjonalnego okablowania.

## Ogólne dane zamówieniowe

|            |                            |                             |
|------------|----------------------------|-----------------------------|
| Typ        | APP 2                      | Wersja                      |
| Nr zam.    | <a href="#">2489090000</a> | Seria A, Płytki separacyjna |
| GTIN (EAN) | 4050118499308              |                             |
| Ilość      | 50 ST                      |                             |