

## A3C 6 DL BL

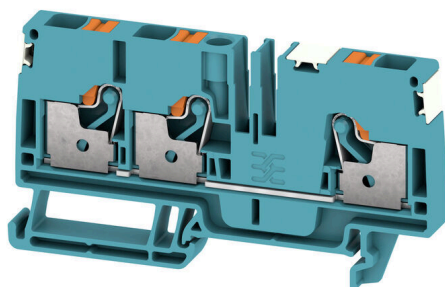
**Weidmüller Interface GmbH & Co. KG**

Klingenbergstraße 26

D-32758 Detmold

Germany

[www.weidmueller.com](http://www.weidmueller.com)



Przesyłanie zasilania, sygnałów i danych, jest klasycznym wymogiem w elektrotechnice i prefabrykacji rozdzielnic. Materiał izolacyjny, technologia łączeniowa i konstrukcja złązek, są właściwościami różnicującymi. Złączki szeregowe przelotowe nadają się do łączenia i/lub podłączenia jednego bądź kilku przewodów. Mogą mieć jeden lub więcej poziomów połączeń z tym samym potencjałem lub izolowanych od siebie.

### Ogólne dane zamówieniowe

Wersja	Przelotowa rzędowa listwa zaciskowa, PUSH IN, 6 mm <sup>2</sup> , 800 V, 41 A, niebieski
Nr zam.	<a href="#">2674920000</a>
Typ	A3C 6 DL BL
GTIN (EAN)	4050118715972
Ilość	50 szt.

## A3C 6 DL BL

Weidmüller Interface GmbH &amp; Co. KG

Klingenbergstraße 26

D-32758 Detmold

Germany

www.weidmueller.com

## Dane techniczne

## Dopuszczenia

Atesty



ROHS	Zgodny
UL File Number Search	<a href="#">Witryna UL</a>
Nr certyfikatu (cURus)	E60693
Nr certyfikatu (cURusEX)	E184763

## Wymiary i masa

Głębokość	45.5 mm	Głębokość (cale)	1.7913 inch
Głębokość wraz z szyną DIN	46 mm	Wysokość	84.5 mm
Wysokość (cale)	3.3268 inch	Szerokość	8.1 mm
Szerokość (cale)	0.3189 inch	Masa netto	20.4 g

## Temperatury

Temperatura magazynowania	-25 °C...55 °C	Temperatura otoczenia	-5 °C...40 °C
długotrwała temperatura użytkowa, min.	-60 °C	długotrwała temperatura użytkowa, maks.	130 °C

## Zgodność produktu z wymogami środowiska naturalnego

Status zgodności z dyrektywą RoHS	Zgodne, bez wyłączenia
REACH SVHC	Bez SVHC powyżej 0,1 wt%

## Dane znamionowe IECEX/ATEX

nr certyfikatu (ATEX)	TUEV16ATEX7909U	Nr certyfikatu (IECEX)	IECEXTUR16.0036U
Napięcie maks. (ATEX)	550 V	Prąd (ATEX)	36 A
Maks. przekrój przewodu (ATEX)	6 mm <sup>2</sup>	Napięcie maks. (IECEX)	550 V
Prąd (IECEX)	36 A	Maks. przekrój przewodu (IECEX)	6 mm <sup>2</sup>

## Informacje ogólne

przekrój przyłączeniowy przewodu AWG, AWG 8 maks.	przekrój przyłącza przewodu AWG, min. AWG 22
Normy	IEC 60947-7-1
	Szyna montażowa TS 35

## Przewody zaciskane (kolejne przyłącze)

Rodzaj przyłącza, kolejne przyłącze	PUSH IN
-------------------------------------	---------

## dalsze dane techniczne

otwarte strony	z prawej strony	wersja przetestowana pod kątem eksplozji	Tak
----------------	-----------------	--	-----

## A3C 6 DL BL

Weidmüller Interface GmbH &amp; Co. KG

Klingenbergstraße 26

D-32758 Detmold

Germany

www.weidmueller.com

## Dane techniczne

## dane tworzywa

Materiał podstawowy	Wemid	Barwny	niebieski
Klasa palności wg UL 94	V-0		

## dane znamionowe

Przekrój pomiarowy	6 mm <sup>2</sup>	Napięcie znamionowe	800 V
Znamionowe napięcie stałe	800 V	Znamionowe natężenie prądu	41 A
Prąd przy maksymalnym przewodowaniu	41 A	Normy	IEC 60947-7-1
Rezystancja objętościowa wg IEC 60947-7-x	0.78 mΩ	Znamionowe napięcie udarowe	8 kV
Moc stratna zgodnie z wymaganiami IEC 1.31 W 60947-7-x		Kategoria przepięciowa	III
Stopień zanieczyszczenia	3		

## dane znamionowe wg UL

Wielkość przewodu Factory wiring max (cURus)	8 AWG	Napięcie rozm. B (cURus)	600 V
Napięcie rozm. D (cURus)	600 V	Nr certyfikatu (cURus)	E60693
Wielkość przewodu Field wiring min (cURus)	22 AWG	Wielkość przewodu Factory wiring min (cURus)	22 AWG
Prąd rozm. B (cURus)	38 A	Napięcie rozm. C (cURus)	600 V
Prąd rozm. C (cURus)	38 A	Prąd rozm. D (cURus)	5 A
Wielkość przewodu Field wiring max (cURus)	8 AWG		

## parametry systemu

niezbędna płyta zamykająca	Tak	Liczba potencjałów	1
liczba poziomów	1	liczba zacisków na poziom	3
Liczba potencjałów w rzędzie	1	poziomy wewnętrznie zmostkowane	Nie
Szyna montażowa	TS 35		

## przewody zaciskane (złącze wymiarowane)

sprawdzian trzpieniowy wg 60 947-1	A5
przekrój przyłączeniowy przewodu AWG, AWG 8 maks.	
kierunek podłączenia	u góry
Długość odizolowania	12 mm
Rodzaj przyłącza	PUSH IN
liczba przyłączy	3
Zakres zaciskania, maks.	10 mm <sup>2</sup>
Zakres zaciskania, min.	0.34 mm <sup>2</sup>
Wielkość ostrza	1,0 x 5,5 mm
przekrój przyłącza przewodu AWG, min.	AWG 22
Przekrój przyłącza przewodu, cienki przewód wielodrutowy z tulejkami kablowymi DIN 46228/4, maks.	6 mm <sup>2</sup>
Przekrój przyłącza przewodu, cienki przewód wielodrutowy z tulejkami kablowymi DIN 46228/4, min.	0.34 mm <sup>2</sup>
Przekrój przyłącza przewodu, cienki przewód wielodrutowy z tulejkami kablowymi DIN 46228/1, maks.	10 mm <sup>2</sup>

## A3C 6 DL BL

**Weidmüller Interface GmbH & Co. KG**

Klingenbergstraße 26

D-32758 Detmold

Germany

[www.weidmueller.com](http://www.weidmueller.com)

### Dane techniczne

Przekrój przyłącza przewodu, cienki przewód wielodrutowy z tulejkami kablowymi DIN 46228/1, min.	0.34 mm <sup>2</sup>			
Przekrój przyłącza przewodu, z cienkiego 10 mm <sup>2</sup> drutu, maks.				
Przekrój przyłącza przewodu, cienki przewód wielodrutowy, min.	0.34 mm <sup>2</sup>			
Maks. przekrój przyłącza, przewód wielodrutowy, maks.	6 mm <sup>2</sup>			
Maks. przekrój przyłącza, przewód wielodrutowy, min.	0.34 mm <sup>2</sup>			
bliźniacza tulejka kablowa, maks.	1.5 mm <sup>2</sup>			
bliźniacza tulejka kablowa, min.	0.5 mm <sup>2</sup>			
Przekrój przyłącza przewodów, przewód jednodrutowy, maks.	6 mm <sup>2</sup>			
Przekrój przyłącza przewodów, przewód jednodrutowy, min.	0.34 mm <sup>2</sup>			
Maks. przekrój przyłącza, cienki przewód wielodrutowy, min.	0.34 mm <sup>2</sup>			
Długość rurki dla okucia z zakończeniem kablowym z kołnierzem z tworzywa sztucznego DIN 46228/4	Długość rurki	min.	10 mm	
		maks.	12 mm	
	Przekrój poprzeczny przyłączanego przewodu	min.	0.5 mm <sup>2</sup>	
		maks.	1 mm <sup>2</sup>	
	Długość rurki	min.	10 mm	
		maks.	18 mm	
	Przekrój poprzeczny przyłączanego przewodu	znamionowy	1.5 mm <sup>2</sup>	
		Długość rurki	min.	12 mm
	Długość rurki	maks.	18 mm	
		Przekrój poprzeczny przyłączanego przewodu	znamionowy	2.5 mm <sup>2</sup>
	Długość rurki	min.	10 mm	
		maks.	18 mm	
Przekrój poprzeczny przyłączanego przewodu	min.	4 mm <sup>2</sup>		
	maks.	6 mm <sup>2</sup>		
Długość rurki dla podwójnej końcówki tulejkowej	Długość rurki	min.	10 mm	
		maks.	12 mm	
	Przekrój poprzeczny przyłączanego przewodu	znamionowy	0.5 mm <sup>2</sup>	
		Długość rurki	min.	10 mm
	Długość rurki	maks.	18 mm	
		Przekrój poprzeczny przyłączanego przewodu	znamionowy	0.75 mm <sup>2</sup>
	Długość rurki	min.	12 mm	
		maks.	18 mm	
	Przekrój poprzeczny przyłączanego przewodu	min.	1 mm <sup>2</sup>	
		maks.	1.5 mm <sup>2</sup>	
	Długość rurki dla okucia z zakończeniem kablowym bez kołnierza z tworzywa sztucznego DIN 46228/1	Długość rurki	znamionowy	10 mm
			Przekrój poprzeczny przyłączanego przewodu	min.
Przekrój poprzeczny przyłączanego przewodu		maks.	1 mm <sup>2</sup>	
		Długość rurki	min.	10 mm
Długość rurki		maks.	18 mm	
		Przekrój poprzeczny przyłączanego przewodu	min.	1.5 mm <sup>2</sup>
Długość rurki		maks.	2.5 mm <sup>2</sup>	
		Długość rurki	min.	12 mm
Długość rurki		maks.	18 mm	
		Przekrój poprzeczny przyłączanego przewodu	znamionowy	4 mm <sup>2</sup>
Długość rurki		min.	10 mm	
		maks.	18 mm	
Przekrój poprzeczny przyłączanego przewodu	min.	6 mm <sup>2</sup>		
	maks.	10 mm <sup>2</sup>		
Długość rurki dla tulejki kablowej z kołnierzem z tworzywa sztucznego zgodnie z przekrojem	Przekrój, min.	0.5 mm <sup>2</sup>		
	Przekrój, maks.	1 mm <sup>2</sup>		
	Długość rurki, min.	10 mm		

## Dane techniczne

	Długość rurki, maks.	12 mm
	Przekrój, min.	1.5 mm <sup>2</sup>
	Przekrój, maks.	1.5 mm <sup>2</sup>
	Długość rurki, min.	10 mm
	Długość rurki, maks.	18 mm
	Przekrój, min.	2.5 mm <sup>2</sup>
	Przekrój, maks.	2.5 mm <sup>2</sup>
	Długość rurki, min.	12 mm
	Długość rurki, maks.	18 mm
	Przekrój, min.	4 mm <sup>2</sup>
	Przekrój, maks.	6 mm <sup>2</sup>
	Długość rurki, min.	10 mm
	Długość rurki, maks.	18 mm
Długość rurki dla tulejki kablowej bez kołnierza z tworzywa sztucznego zgodnie z przekrojem	Przekrój, min.	0.5 mm <sup>2</sup>
	Przekrój, maks.	1 mm <sup>2</sup>
	Długość rurki, min.	10 mm
	Długość rurki, maks.	10 mm
	Przekrój, min.	1.5 mm <sup>2</sup>
	Przekrój, maks.	2.5 mm <sup>2</sup>
	Długość rurki, min.	10 mm
	Długość rurki, maks.	18 mm
	Przekrój, min.	4 mm <sup>2</sup>
	Przekrój, maks.	4 mm <sup>2</sup>
	Długość rurki, min.	12 mm
	Długość rurki, maks.	18 mm
Długość rurki dla podwójnej tulejki kablowej zgodnie z przekrojem	Przekrój, min.	0.5 mm <sup>2</sup>
	Przekrój, maks.	0.5 mm <sup>2</sup>
	Długość rurki, min.	10 mm
	Długość rurki, maks.	12 mm
	Przekrój, min.	0.75 mm <sup>2</sup>
	Przekrój, maks.	0.75 mm <sup>2</sup>
	Długość rurki, min.	10 mm
	Długość rurki, maks.	18 mm
	Przekrój, min.	1 mm <sup>2</sup>
	Przekrój, maks.	1.5 mm <sup>2</sup>
	Długość rurki, min.	10 mm
	Długość rurki, maks.	18 mm

## Klasyfikacje

ETIM 8.0	EC000897	ETIM 9.0	EC000897
ETIM 10.0	EC000897	ECLASS 14.0	27-25-01-01
ECLASS 15.0	27-25-01-01		

**Rysunki**



## A3C 6 DL BL

Weidmüller Interface GmbH &amp; Co. KG

Klingenbergstraße 26

D-32758 Detmold

Germany

www.weidmueller.com

## Akcesoria

## Pokrywa ostrzegawcza

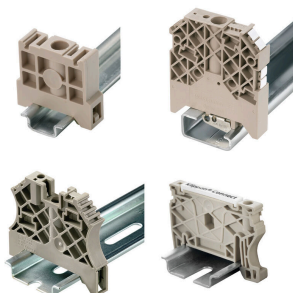


Pokrywy ostrzegawcze z symbolem błyskawicy zwiększają bezpieczeństwo człowieka i maszyny. Stosuje się je w przypadku, gdy aplikacja wymaga podania napięcia zewnętrznego.

## Ogólne dane zamówieniowe

Typ	AAM 6 YE FLASH	Wersja
Nr zam.	<a href="#">2635570000</a>	Seria A, Znakowanie zacisków, 13 x 8.1 mm, Raster w mm (P): 8.00
GTIN (EAN)	4050118674514	żółty
Ilość	40 ST	

## Trzymacz



Aby zagwarantować trwale bezpieczne osadzenie w szynie nośnej i zapobiec wypadnięciu, Weidmüller wprowadził do programu końcówki kątowe. Dostępne są wersje ze śrubą i bezśrubowe. Na trzymaczach można umieszczać oznaczniki, również dla oznaczeń grupowych. Istnieje też możliwość mocowania wtyczek kontrolnych.

## Ogólne dane zamówieniowe

Typ	AEB 35 SCL/1 V0	Wersja
Nr zam.	<a href="#">2661280000</a>	Seria A, Trzymacz
GTIN (EAN)	4050118702163	
Ilość	20 ST	
Typ	AEB 35 SCL/1 V0 BK	Wersja
Nr zam.	<a href="#">2661300000</a>	Seria A, Trzymacz
GTIN (EAN)	4050118702187	
Ilość	20 ST	
Typ	AEB 35 SCL/1 V0 GY	Wersja
Nr zam.	<a href="#">2661290000</a>	Seria A, Trzymacz
GTIN (EAN)	4050118702170	
Ilość	20 ST	

## A3C 6 DL BL

Weidmüller Interface GmbH &amp; Co. KG

Klingenbergstraße 26

D-32758 Detmold

Germany

www.weidmueller.com

## Akcesoria

## Płytki zamykające i płytki separacyjne

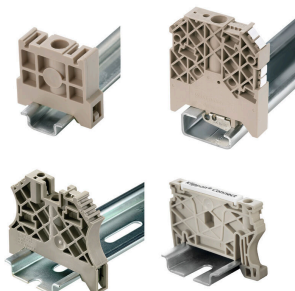


Płytki separacyjne i płyty zamykające są niezbędnymi akcesoriami dla złączek szeregowych. Płytki separacyjne zapewniają optyczną i elektryczną separację poszczególnych potencjałów i grup funkcjonalnych, zwiększając bezpieczeństwo i zapewniając przejrzystą strukturę wewnątrz szafy sterującej. Płyta zamykająca zamyka rząd złączek szeregowych po bokach, chroniąc je przed kontaktem z częściami pod napięciem i gwarantując czyste, stabilne wykończenie. Oba komponenty są precyzyjnie dopasowane do odpowiednich serii złączek szeregowych firmy Weidmüller, przyczyniając się do bezpiecznego, zgodnego z przepisami i profesjonalnego okablowania.

## Ogólne dane zamówieniowe

Typ	APP 3	Wersja
Nr zam.	<a href="#">2489100000</a>	Seria A, Płytki separacyjna
GTIN (EAN)	4050118499315	
Ilość	50 ST	

## Trzymacz



Aby zagwarantować trwale bezpieczne osadzenie w szynie nośnej i zapobiec wypadnięciu, Weidmüller wprowadził do programu końcówki kątowe. Dostępne są wersje ze śrubą i bezśrubowe. Na trzymaczach można umieszczać oznaczniki, również dla oznaczeń grupowych. Istnieje też możliwość mocowania wtyczek kontrolnych.

## Ogólne dane zamówieniowe

Typ	AEB 35 SC/1	Wersja
Nr zam.	<a href="#">1991920000</a>	Seria A, Trzymacz
GTIN (EAN)	4050118376722	
Ilość	50 ST	

## Adapter testowy i gniazda testowe



Adaptory testowe i wtyki kontrolne są wykorzystywane do połączeń elektrycznych między złączkami i urządzeniami testującymi. W ten sposób można ustanowić styk elektryczny w stanie okablowanym i w łatwy sposób dokonać pomiarów.

## A3C 6 DL BL

**Weidmüller Interface GmbH & Co. KG**  
Klingenbergstraße 26  
D-32758 Detmold  
Germany

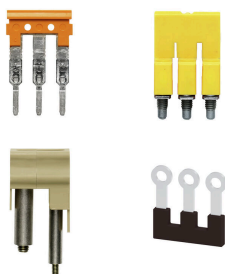
www.weidmueller.com

## Akcesoria

## Ogólne dane zamówieniowe

Typ	ATPG 6 MI-R	Wersja
Nr zam.	<a href="#">1991930000</a>	Zacisk pomiarowy (terminal), 1.5 mm <sup>2</sup> , 250 V, 0.2 A
GTIN (EAN)	4050118376555	
Ilość	50 ST	
Typ	ATPG 1.5-10 L	Wersja
Nr zam.	<a href="#">1991890000</a>	Zacisk pomiarowy (terminal), 1.5 mm <sup>2</sup> , 250 V, 0.2 A
GTIN (EAN)	4050118376647	
Ilość	50 ST	

## Mostki poprzeczne



Rozdział lub mnożenie potencjału do przylegających złączek odbywa się za pomocą mostków poprzecznych. Unika się dodatkowej pracy wymaganej do wykonania okablowania. Nawet w przypadku uszkodzenia biegunów nadal zapewniona jest niezawodność styku w złączkach. Nasza oferta obejmuje mostki poprzeczne wtykowe i wkręcane do złączek modułowych.

## Ogólne dane zamówieniowe

Typ	ZQV 6N/2	Wersja
Nr zam.	<a href="#">1985740000</a>	Złącze krosujące (terminal), wtykany, pomarańczowy, 41 A, Liczba biegunów: 2, Raster w mm (P): 8.00, Izolowany: Tak, Szerokość: 13.7 mm
GTIN (EAN)	4050118370362	
Ilość	60 ST	
Typ	ZQV 6N/2 BL	Wersja
Nr zam.	<a href="#">1985830000</a>	Złącze krosujące (terminal), wtykany, niebieski, 41 A, Liczba biegunów: 2, Raster w mm (P): 8.00, Izolowany: Tak, Szerokość: 13.7 mm
GTIN (EAN)	4050118370232	
Ilość	60 ST	
Typ	ZQV 6N/3	Wersja
Nr zam.	<a href="#">1985760000</a>	Złącze krosujące (terminal), wtykany, pomarańczowy, 41 A, Liczba biegunów: 3, Raster w mm (P): 8.00, Izolowany: Tak, Szerokość: 21.8 mm
GTIN (EAN)	4050118370263	
Ilość	60 ST	
Typ	ZQV 6N/3 BL	Wersja
Nr zam.	<a href="#">1985840000</a>	Złącze krosujące (terminal), wtykany, niebieski, 41 A, Liczba biegunów: 3, Raster w mm (P): 8.00, Izolowany: Tak, Szerokość: 21.8 mm
GTIN (EAN)	4050118370379	
Ilość	60 ST	
Typ	ZQV 6N/4	Wersja
Nr zam.	<a href="#">1985780000</a>	Złącze krosujące (terminal), wtykany, pomarańczowy, 41 A, Liczba biegunów: 4, Raster w mm (P): 8.00, Izolowany: Tak, Szerokość: 29.9 mm
GTIN (EAN)	4050118370287	
Ilość	60 ST	
Typ	ZQV 6N/4 BL	Wersja
Nr zam.	<a href="#">1985850000</a>	Złącze krosujące (terminal), wtykany, niebieski, 41 A, Liczba biegunów: 4, Raster w mm (P): 8.00, Izolowany: Tak, Szerokość: 29.9 mm
GTIN (EAN)	4050118370447	
Ilość	60 ST	

## A3C 6 DL BL

Weidmüller Interface GmbH &amp; Co. KG

Klingenbergstraße 26

D-32758 Detmold

Germany

www.weidmueller.com

## Akcesoria

## Płytki zamykające i płytki separacyjne



Płytki separacyjne i płyty zamykające są niezbędnymi akcesoriami dla złączek szeregowych. Płytki separacyjne zapewniają optyczną i elektryczną separację poszczególnych potencjałów i grup funkcjonalnych, zwiększając bezpieczeństwo i zapewniając przejrzystą strukturę wewnątrz szafy sterującej. Płyta zamykająca zamyka rząd złączek szeregowych po bokach, chroniąc je przed kontaktem z częściami pod napięciem i gwarantując czyste, stabilne wykończenie. Oba komponenty są precyzyjnie dopasowane do odpowiednich serii złączek szeregowych firmy Weidmüller, przyczyniając się do bezpiecznego, zgodnego z przepisami i profesjonalnego okablowania.

## Ogólne dane zamówieniowe

Typ	AEP 3C 6	Wersja
Nr zam.	<a href="#">1991940000</a>	Seria A, Płyta zamykająca
GTIN (EAN)	4050118376746	
Ilość	50 ST	
Typ	AEP 3C 6 BL	Wersja
Nr zam.	<a href="#">1991910000</a>	Seria A, Płyta zamykająca
GTIN (EAN)	4050118376548	
Ilość	20 ST	
Typ	AEP 3C 6 OR	Wersja
Nr zam.	<a href="#">2052530000</a>	Seria A, Płyta zamykająca
GTIN (EAN)	4050118412130	
Ilość	20 ST	

## Akcesoria:



Akcesoria do testerów i sprzętu pomiarowego

## Ogólne dane zamówieniowe

Typ	ZUB MULTIMETER	Wersja
Nr zam.	<a href="#">9205270000</a>	Multimeter
GTIN (EAN)	4032248723522	
Ilość	1 ST	

## A3C 6 DL BL

Weidmüller Interface GmbH &amp; Co. KG

Klingenbergstraße 26

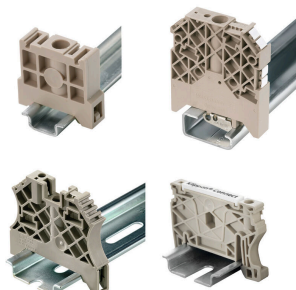
D-32758 Detmold

Germany

www.weidmueller.com

## Akcesoria

## Trzymacz



Aby zagwarantować trwale bezpieczne osadzenie w szynie nośnej i zapobiec wypadnięciu, Weidmüller wprowadził do programu końcówki kątowe. Dostępne są wersje ze śrubą i bezśrubowe. Na trzymaczach można umieszczać oznaczniki, również dla oznaczeń grupowych. Istnieje też możliwość mocowania wtyczek kontrolnych.

## Ogólne dane zamówieniowe

Typ	AEB 35 SC/1 BK	Wersja	
Nr zam.	<a href="#">2475310000</a>	Wersja	Seria A, Trzymacz
GTIN (EAN)	4050118487114		
Ilość	50 ST		

## Uchwyt znaczników

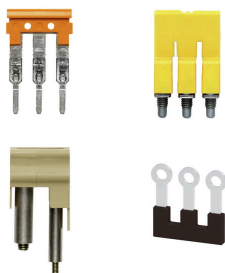


Uchwyty oznaczników oferują możliwość dodatkowego montażu standardowych oznaczników o rozstawie 5 lub 5,1 mm. Uchwyty kątowe mogą być opcjonalnie łączone zatraskowo i mogą być montowane we wszystkich standardowych kanałach znakowania modułowych listew zaciskowych Klippon® Connect. Pasujące typy oznaczników można znaleźć w odpowiednich akcesoriach uchwytu oznacznika.

## Ogólne dane zamówieniowe

Typ	BZT 1 WS 10/5	Wersja	
Nr zam.	<a href="#">1805490000</a>	Wersja	Akcesoria, Element do umieszczenia oznakowania
GTIN (EAN)	4032248270231		
Ilość	100 ST		
Typ	BZT 1 ZA WS 10/5	Wersja	
Nr zam.	<a href="#">1805520000</a>	Wersja	Akcesoria, Element do umieszczenia oznakowania
GTIN (EAN)	4032248270248		
Ilość	100 ST		

## Mostki poprzeczne



Rozdział lub mnożenie potencjału do przylegających złązek odbywa się za pomocą mostków poprzecznych. Unika się dodatkowej pracy wymaganej do wykonania okablowania. Nawet w przypadku uszkodzenia biegunów nadal zapewniona jest niezawodność styku w złączkach. Nasza oferta obejmuje mostki poprzeczne wtykowe i wkręcane do złązek modułowych.

## A3C 6 DL BL

Weidmüller Interface GmbH &amp; Co. KG

Klingenbergstraße 26

D-32758 Detmold

Germany

www.weidmueller.com

## Akcesoria

## Ogólne dane zamówieniowe

Typ	ZQV 6N/10	Wersja
Nr zam.	<a href="#">2733970000</a>	Złącze krosujące (terminal), wtykany, pomarańczowy, 41 A, Liczba
GTIN (EAN)	4064675066811	biegunów: 10, Raster w mm (P): 8.00, Izolowany: Tak, Szerokość: 3.1
Ilość	20 ST	mm
Typ	ZQV 6N/6	Wersja
Nr zam.	<a href="#">2733950000</a>	Złącze krosujące (terminal), wtykany, pomarańczowy, 41 A, Liczba
GTIN (EAN)	4064675066699	biegunów: 6, Raster w mm (P): 8.00, Izolowany: Tak, Szerokość: 3.1
Ilość	20 ST	mm
Typ	ZQV 6N/7	Wersja
Nr zam.	<a href="#">2733960000</a>	Złącze krosujące (terminal), wtykany, pomarańczowy, 41 A, Liczba
GTIN (EAN)	4064675066804	biegunów: 7, Raster w mm (P): 8.00, Izolowany: Tak, Szerokość: 3.1
Ilość	20 ST	mm
Typ	ZQV 6N/10 BL	Wersja
Nr zam.	<a href="#">2786910000</a>	Złącze krosujące (terminal), wtykany, niebieski, 41 A, Liczba
GTIN (EAN)	4064675064602	biegunów: 10, Raster w mm (P): 8.00, Izolowany: Tak, Szerokość:
Ilość	20 ST	78.7 mm
Typ	ZQV 6N/6 BL	Wersja
Nr zam.	<a href="#">2786890000</a>	Złącze krosujące (terminal), wtykany, niebieski, 41 A, Liczba
GTIN (EAN)	4064675064572	biegunów: 6, Raster w mm (P): 8.00, Izolowany: Tak, Szerokość: 46.3
Ilość	20 ST	mm
Typ	ZQV 6N/7 BL	Wersja
Nr zam.	<a href="#">2786900000</a>	Złącze krosujące (terminal), wtykany, niebieski, 41 A, Liczba
GTIN (EAN)	4064675064596	biegunów: 7, Raster w mm (P): 8.00, Izolowany: Tak, Szerokość: 54.4
Ilość	20 ST	mm

## Adapter testowy i gniazda testowe



Adaptory testowe i wtyki kontrolne są wykorzystywane do połączeń elektrycznych między złączkami i urządzeniami testującymi. W ten sposób można ustanowić styk elektryczny w stanie okablowanym i w łatwy sposób dokonać pomiarów.

## Ogólne dane zamówieniowe

Typ	ZS 2.3/4	Wersja
Nr zam.	<a href="#">0249600000</a>	Wtyczka (terminal), złącze wtykowe, 4 mm <sup>2</sup> , liczba przyłączy: 1,
GTIN (EAN)	4008190022785	Liczba biegunów: 4, Szerokość: 6.5 mm
Ilość	20 ST	
Typ	FZS 2/4 RT/80 SAKT4	Wersja
Nr zam.	<a href="#">1276300000</a>	Wtyczka (terminal), złącze wtykowe, 2 mm <sup>2</sup> , liczba przyłączy: 2,
GTIN (EAN)	4008190026080	Liczba biegunów: 1, Szerokość: 9 mm
Ilość	20 ST	