

VPU ZPA I 3+1 A 300/12,5**Weidmüller Interface GmbH & Co. KG**

Klingenbergstraße 26

D-32758 Detmold

Germany

www.weidmueller.com

Lightning arresters for 40 mm rail systems

- Simple and safe to use and install
- Complete and permanent status control
- Leakage current free surge protection
- Application-specific application classes with 7.5 kA and 12.5 kA discharge current

Ogólne dane zamówieniowe

Wersja	Ochronnik przeciwprzepięciowy, Niskie napięcie, Bez prądu upływu, TN-C-S, TN-S, TT
Nr zam.	2674400000
Typ	VPU ZPA I 3+1 A 300/12,5
GTIN (EAN)	4050118686807
Ilość	1 szt.
Status dostawy	element wycofywany z produkcji
Dostępne do	2023-10-31T00:00:00+01:00
Produkt alternatywny	VPU ZPA S I 3+1 RA 300/12,5

VPU ZPA I 3+1 A 300/12,5

Weidmüller Interface GmbH & Co. KG

Klingenbergstraße 26

D-32758 Detmold

Germany

www.weidmueller.com

Dane techniczne

Dopuszczenia

Atesty



ROHS

Zgodny

Wymiary i masa

Głębokość	99 mm	Głębokość (cale)	3.8976 inch
Wysokość	229 mm	Wysokość (cale)	9.0157 inch
Szerokość	47 mm	Szerokość (cale)	1.8504 inch
Masa netto	100 g		

Temperatury

Temperatura magazynowania	-40 °C...70 °C	Temperatura eksploatacyjna	-40 °C...70 °C
Wilgotność	5...95 % bez obroszenia		

Zgodność produktu z wymogami środowiska naturalnego

Status zgodności z dyrektywą RoHS	Zgodne, bez wyłączenia
REACH SVHC	Bez SVHC powyżej 0,1 wt%

Dane znamionowe IEC / EN

Liczba biegunów	4	Prąd upływu przy Un	5 µA
Styk sygnalizacyjny	1 CO 250 V AC, 1 A / 125 V DC, 30 mA	napięcie znamionowe (AC)	240 V
Sieć niskiego napięcia	TN-C-S, TN-S, TT	Poziom ochrony Up dla IN (N-PE)	≤ 1.5 kV
Rodzaj napięcia	AC	czasowe przeięcie - TOV	442 V
Zabezpieczenie bezpiecznikowe	Brak konieczności stosowania bezpiecznika ≤ 315 A gG	Czas reakcji / czas załączania	≤ 100 ns
Dostosowane do	Uwzględniony montaż (bez prądu upływu)	Normy	IEC61643-11, EN61643-11
Prąd testu ochrony odgromowej limpułs (10/350 µs) (L-PE)	12.5 kA	Prąd udarowy, limpułs (10/350 µs) (N-PE)	50 kA
klasa wymagań wg EN 61643-11	T1, T2	Klasa wymagań zgodnie z IEC 61643-11	Typ I, Typ II
maksymalne napięcie stałe, Uc (AC)	300 V	Maks. napięcie ciągłe, Uc (N-PE)	305 V
Napięcie sieciowe	230 V / 400 V	Prąd wyładowczy Imaks. (8/20µs) N-PE	100 kA
Prąd wyładowczy In (8/20µs) N-PE	80 kA	Koordinacja energii (≤10 m)	Typ I, Typ II, Typ III
Prąd wyładowczy In (8/20µs) przewod-PE	20 kA	Prąd wyładowczy Imaks. (8/20µs) przewod-PE	50 kA
Typ SPD	T1, T2	Poziom ochrony Up dla IN (L/N-PE)	≤ 1.5 kV
Klasa prądu zwarciowego ISCCR	25 kA	Zdolność wygaszania prądu następczego nie uwzględnia się prądu lfi	następczego w sieci
Wbudowane zabezpieczenie wstępne	Nie		

dane ogólne

Optyczny wskaźnik pracy	zielona = OK, czerwona = uszkodzony odgromnik - wymienić.	segment	rozdziół energii
Wykonanie	Bez prądu upływu	Forma konstrukcyjna	dla szyn zbiorczych 40 mm

VPU ZPA I 3+1 A 300/12,5

Weidmüller Interface GmbH & Co. KG

Klingenbergstraße 26

D-32758 Detmold

Germany

www.weidmueller.com

Dane techniczne

Klasa palności wg UL 94	V-0	Barwny	szary
Dostosowane do	Uwzględniony montaż (bez prądu upływu)	Stopień ochrony	IP30, w połączeniu z pokrywą
Robocza wysokość nad poziomem morza	≤ 4000 m		

Dane elektryczne

Rodzaj napięcia	AC	Znamionowe natężenie prądu	20 A
-----------------	----	----------------------------	------

Dane ogólne

Liczba biegunów	4	Stopień ochrony	IP30, w połączeniu z pokrywą
Barwny	szary		

Dane przyłączeniowe

Długość odizolowania	12 mm	Metoda wykonywania złącz	złącze śrubowe
Rodzaj przyłącza	zaciskany	Moment obrotowy dociągający, maks.	4.5 Nm
Zakres zaciskania, min.	16 mm ²	Zakres zaciskania, maks.	35 mm ²
przekrój przyłącza przewodu, cienkodrutowy, AEH (DIN 46228-1), min.	16 mm ²	przekrój przyłącza przewodu, cienkodrutowy, AEH (DIN 46228-1), maks.	25 mm ²
Maks. przekrój przyłącza, przewód wielodrutowy, min.	16 mm ²	Maks. przekrój przyłącza, przewód wielodrutowy, maks.	35 mm ²

Gwarancja

Czasokres	5 lat
-----------	-------

Ważna informacja

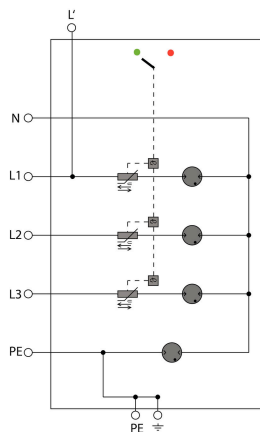
Informacje produktowe	Przystosowane tylko do systemów IT wyposażonych w uzziemienie transformatora rozdzielającego połączonego z uzziemieniem po stronie klienta (RE=RA na ilustracji 44.A1 lib IEC 60634-4-44:2018).
-----------------------	---

Klasyfikacje

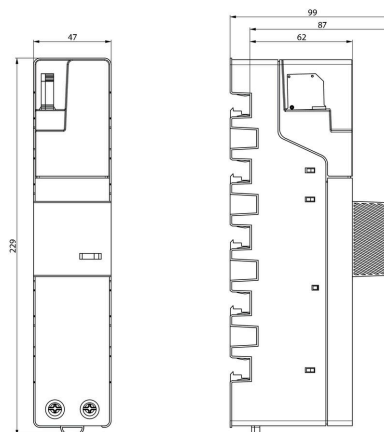
ETIM 8.0	EC001457	ETIM 9.0	EC001457
ETIM 10.0	EC001457	ECLASS 14.0	27-17-12-04
ECLASS 15.0	27-17-12-04		

Rysunki

www.weidmueller.com



Prinzipschaltbild



Akcesoria**Wkrętaki z końcówką krzyżową, typu Phillips**

Wkrętak do śrub z rowkiem krzyżowym z izolacją VDE, Typ Phillips, SDIK PH DIN 7438, ISO 8764/2-PH, uchwyt zgodny z ISO 8764-PH, rękojeść SoftFinish

Ogólne dane zamówieniowe

Typ	SDIK PH1 X 80	Wersja
Nr zam.	2749890000	Wkrętak, Szerokość końcówki (B): 1 mm, 80 mm, Grubość końcówki
GTIN (EAN)	4050118897098	(A): 1
Ilość	1 ST	

Wkrętaki z końcówką płaską

Wkrętak do śrub rowkowych z izolacją VDE, SDI DIN 7437, ISO 2380/2, napęd zgodny z DIN 5264, ISO 2380/1, rękojeść SoftFinish

Ogólne dane zamówieniowe

Typ	SDIS 1.0X5.5X125	Wersja
Nr zam.	2749850000	Wkrętak, Szerokość końcówki (B): 5.5 mm, Długość końcówki: 125
GTIN (EAN)	4050118897050	mm, Grubość końcówki (A): 1 mm
Ilość	1 ST	