

VPU ZPA I 3 A 300/12,5

Weidmüller Interface GmbH & Co. KG

Klingenbergstraße 26

D-32758 Detmold

Germany

www.weidmueller.com



Lightning arresters for 40 mm rail systems

- Simple and safe to use and install
- Complete and permanent status control
- Leakage current free surge protection
- Application-specific application classes with 7.5 kA and 12.5 kA discharge current

Ogólne dane zamówieniowe

Wersja	Ochronnik przeciwprzepięciowy, Niskie napięcie, Bez prądu upływu, TN-C
Nr zam.	2674360000
Typ	VPU ZPA I 3 A 300/12,5
GTIN (EAN)	4050118685688
Ilość	1 szt.
Status dostawy	element wycofywany z produkcji
Ostatnia data zamówienia	2023-10-31T00:00:00+01:00
Produkt alternatywny	VPU ZPA S I 3 RA 300/12,5

Dane techniczne

Dopuszczenia

Atesty



ROHS

Zgodny

Wymiary i masa

Głębokość	99 mm	Głębokość (cale)	3.8976 inch
Wysokość	229 mm	Wysokość (cale)	9.0157 inch
Szerokość	47 mm	Szerokość (cale)	1.8504 inch
Masa netto	100 g		

Temperatury

Temperatura magazynowania	-40 °C...70 °C	Temperatura eksploatacyjna	-40 °C...70 °C
Wilgotność	5...95 % bez obroszenia		

Zgodność produktu z wymogami środowiska naturalnego

Status zgodności z dyrektywą RoHS	Zgodne, bez wyłączenia
REACH SVHC	Bez SVHC powyżej 0,1 wt%

Dane znamionowe IEC / EN

Liczba biegunów	1	Prąd upływu przy U_n	20 μ A
Styk sygnalizacyjny	Nie	napięcie znamionowe (AC)	240 V
Sieć niskiego napięcia	TN-C	Rodzaj napięcia	AC
czasowe przebiegi - TOV	442 V	Zabezpieczenie bezpiecznikowe	Brak konieczności stosowania bezpiecznika ≤ 315 A gG
Czas reakcji / czas załączania	≤ 100 ns	Dostosowane do	Uwzględniony montaż (bez prądu upływu)
Normy	IEC61643-11, EN61643-11	Prąd testu ochrony odgromowej impuls(10/350 μ s) (L-PE)	12.5 kA
klasa wymagań wg EN 61643-11	T1, T2	Klasa wymagań zgodnie z IEC 61643-11	Typ I, Typ II
maksymalne napięcie stałe, U_c (AC)	300 V	Napięcie sieciowe	230 V / 400 V
Koordynacja energii (≤ 10 m)	Typ I, Typ II, Typ III	Prąd wyładowczy I_n (8/20 μ s) przewód-PE	20 kA
Prąd wyładowczy $I_{maks.}$ (8/20 μ s) przewód-PE	50 kA	Typ SPD	T1, T2
Poziom ochrony U_p dla IN (L/N-PE)	≤ 1.5 kV	Klasa prądu zwarcowego ISCCR	25 kA
Zdolność wygaszania prądu następczego nie uwzględnia się prądu I_{fi}	następczego w sieci	Wbudowane zabezpieczenie wstępne	Nie

dane ogólne

Optyczny wskaźnik pracy	zielona = OK, czerwona = uszkodzony odgromnik - wymienić.	segment	rozdział energii
Wykonanie	Bez prądu upływu	Forma konstrukcyjna	dla szyn zbiorczych 40 mm
Klasa palności wg UL 94	V-0	Barwy	szary
Dostosowane do	Uwzględniony montaż (bez prądu upływu)	Stopień ochrony	IP30, w połączeniu z pokrywą

VPU ZPA I 3 A 300/12,5

Weidmüller Interface GmbH & Co. KG

Klingenbergstraße 26

D-32758 Detmold

Germany

www.weidmueller.com

Dane techniczne

Robocza wysokość nad poziomem morza	≤ 4000 m
-------------------------------------	----------

Dane elektryczne

Rodzaj napięcia	AC
-----------------	----

Dane ogólne

Liczba biegunów	1	Stopień ochrony	IP30, w połączeniu z pokrywą
Barwny	szary		

Dane przyłączeniowe

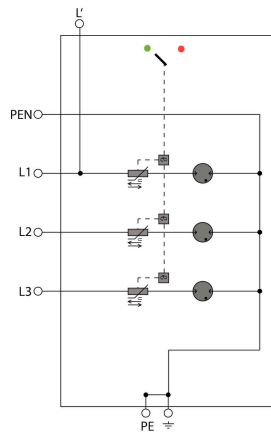
Długość odizolowania	12 mm	Metoda wykonywania złącz	złącze śrubowe
Rodzaj przyłącza	zaciskany	Moment obrotowy dociągający, maks.	4.5 Nm
Zakres zaciskania, min.	16 mm ²	Zakres zaciskania, maks.	35 mm ²
przekrój przyłącza przewodu, cienkodrutowy, AEH (DIN 46228-1), min.	16 mm ²	przekrój przyłącza przewodu, cienkodrutowy, AEH (DIN 46228-1), maks.	25 mm ²
Maks. przekrój przyłącza, przewód wielodrutowy, min.	16 mm ²	Maks. przekrój przyłącza, przewód wielodrutowy, maks.	35 mm ²

Gwarancja

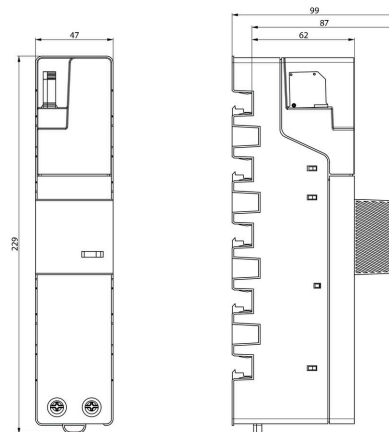
Czasokres	5 lat
-----------	-------

Klasyfikacje

ETIM 8.0	EC001457	ETIM 9.0	EC001457
ETIM 10.0	EC001457	ECLASS 14.0	27-17-12-04
ECLASS 15.0	27-17-12-04		



Prinzipschaltbild



Akcesoria

Wkrętaki z końcówką krzyżową, typu Phillips



Wkrętak do śrub z rowkiem krzyżowym z izolacją VDE, Typ Phillips, SDIK PH DIN 7438, ISO 8764/2-PH, uchwyt zgodny z ISO 8764-PH, rękojeść SoftFinish

Ogólne dane zamówieniowe

Typ	SDIK PH1 X 80	Wersja
Nr zam.	2749890000	Wkrętak, Szerokość końcówki (B): 1 mm, 80 mm, Grubość końcówki
GTIN (EAN)	4050118897098	(A): 1
Ilość	1 ST	

Wkrętaki z końcówką płaską



Wkrętak do śrub rowkowych z izolacją VDE, SDI DIN 7437, ISO 2380/2, napęd zgodny z DIN 5264, ISO 2380/1, rękojeść SoftFinish

Ogólne dane zamówieniowe

Typ	SDIS 1.0X5.5X125	Wersja
Nr zam.	2749850000	Wkrętak, Szerokość końcówki (B): 5.5 mm, Długość końcówki: 125
GTIN (EAN)	4050118897050	mm, Grubość końcówki (A): 1 mm
Ilość	1 ST	