

IE-C5DB4BB0070MCSMSS-X**Weidmüller Interface GmbH & Co. KG**

Klingenbergstraße 26

D-32758 Detmold

Germany

www.weidmueller.com



Wstępnie zmontowane kable IE, kabel kolejowy, kat. 5,
niebieski, M12

Ogólne dane zamówieniowe

Wersja	Kabel systemowy, M12 kodowanie D – kołek prosty IP 67, M12 kodowanie D – gniazdo proste IP 67, Cat.5 (ISO/IEC 11801) / Cat.5e (TIA T568-B), poliolefin, 7 m
Nr zam.	2672350070
Typ	IE-C5DB4BB0070MCSMSS-X
GTIN (EAN)	4099986969742
Ilość	1 szt.

IE-C5DB4BB0070MCSMSS-X

Weidmüller Interface GmbH & Co. KG
Klingenbergstraße 26
D-32758 Detmold
Germany

www.weidmueller.com

Technical data

Dopuszczenia

ROHS Zgodny

Wymiary i masa

Długość	7 m	Długość (cale)	275.5906 inch
Masa netto	400 g		

Temperatury

Temperatura magazynowania Temperatura eksploatacyjna

Zgodność produktu z wymogami środowiska naturalnego

Status zgodności z dyrektywą RoHS	Zgodne, z wyłączeniem
Wyłączenie RoHS (w przypadkach, w których ma to zastosowanie / jest znane)	6c
REACH SVHC	Lead 7439-92-1
SCIP	67cf1078-beca-4687-860b-dc475a6ec24a

Specjalne standardy dla kabli

Pionowe rozprzestrzenianie się płomieni na wiązkach kablowych	EN 60332-3-25	Wielozżyłowe metalowe kable do transmisji danych i kable kontrolne	IEC 61156-6
zawartość halogenowodorów	According to EN-50267-2-1	Korozyjność gazów pożarowych	EN 50267-2-2
Ochrona przeciwpożarowa w pojazdach szynowych	NFPA 130, DIN EN 45545-2	Gęstość dymu	EN 61034-2
Gazy trujące	EN 50305		

Standardy ogólne

Norma dot. łączników wtykowych IEC 61076-2-101

Właściwości elektryczne

Opór izolacji $\geq 5000 \text{ M}\Omega$ Napięcie znamionowe 125 V

Budowa kabla

przekrój przyłączeniowy przewodu AWG, AWG 22 maks.		kolor płaszczka	niebieski
Przekrój	4*AWG 22/7 - 0,32 mm ²	Ekranowanie	SF/UTP
liczba żył	4	izolacja	PE
Średnica płaszczka, maks.	6.8 mm	Średnica płaszczka, min.	6.4 mm
tworzywo płaszczka	poliolefin	Budowa kabla	Hybrid cable, for permanent installation
Średnica miedzi	0.75 mm	Grubość izolacji żył	1.4 mm
Kodowanie kolorami	niebieski, żółty, biały, pomarańczowy	Materiał przewodowy	miedź cynowana
Grubość materiału płaszczka	1 mm		

IE-C5DB4BB0070MCSMSS-X

Weidmüller Interface GmbH & Co. KG
 Klingenbergstraße 26
 D-32758 Detmold
 Germany

www.weidmueller.com

Technical data

Własności kabli elektrycznych

Opór izolacji	≥ 5000 MΩ	Kategoria	Cat.5 (ISO/IEC 11801) / Cat.5e (TIA T568-B)
Tłumienie sprzężenia do 1000 MHz	90 dB	Rezystancja sprzężenia przy 10 MHz / m	8.00 mΩ
Tłumienność ekranu do 1000 MHz	60.00 dB	Napięcie probiercze: przewód-przewód-ekran	1000 Veff, 50 Hz, 1 min

Własności mechaniczne i materiałowe kabli

Odporność na olej	zgodnie z wymaganiami IEC 60811:404	Barwny	niebieski
Halogenki	Nie, bezhalogenowe, zgodnie z IEC 60754-2	Promień gięcia, min., powtarzany	6 *średnica
Promień gięcia, min., jednorazowy	5 x średnica kabla	odporność na rozprzestrzenianie się płomienia	in accordance with IEC 60332-1-2, EN 60332-3-25
Korozyjność gazów pożarowych	EN 50267-2-2	Gęstość dymu	EN 61034-2

wtyki lewe

Wtyk po lewej	M12, Kodowanie D, Liczba biegunów: 4, IP67, styk męski, prosty, wtyk, Tworzywo sztuczne, Ekranowane
---------------	---

wtyki prawe

Wtyk po prawej	M12, Kodowanie D, Liczba biegunów: 4, IP67, styk żeński, prosty, wtyk, Tworzywo sztuczne, Ekranowane
----------------	--

Klasyfikacje

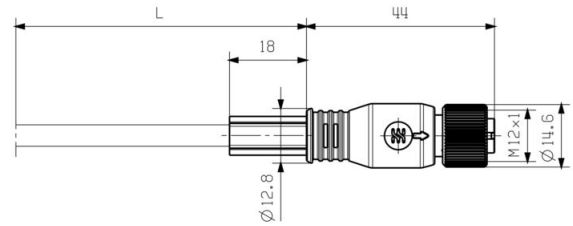
ETIM 8.0	EC002599	ETIM 9.0	EC002599
ETIM 10.0	EC002599	ECLASS 14.0	27-06-03-08
ECLASS 15.0	27-06-03-08		

Drawings

Rysunek wymiarowy



Rysunek wymiarowy



Schemat połączeń

M12		M12
1	yellow	1
2	white	2
3	orange	3
4	blue	4

Rysunek szczegółowy



IE-C5DB4BB0070MCSMSS-X

Weidmüller Interface GmbH & Co. KG
 Klingenbergstraße 26
 D-32758 Detmold
 Germany

www.weidmueller.com

Accessories

Screwty® narzędzie do dławnic kablowych



Doskonałe narzędzie w każdym z możliwych zastosowań. Screwty® jest idealnym narzędziem wielofunkcyjnym do pewnego mocowania wszystkich popularnych rodzajów kabli czujników i elementów wykonawczych. Nawet trudnodostępne wtyki okrągłe stają się osiągalne dzięki użyciu Screwty®. Prosty ruch obrotowy dokręca i odkręca złącza, bez konieczności użycia dużej siły. Wkrętak Screwty® jest rozwiązaniem unikatowym, a zarazem globalnym, ponieważ pasuje do większości kabli i wtyków innych dostawców (ponad 90 %). Screwty® składa się z rękojeści z tradycyjnym adapterem 1/4". Dzięki temu można go używać do wszystkich rozmiarów: złączy wtykowych okrągłych M12 i M8, adaptowalnych wtyków i gniazd M12F i M8F, a także wtyków i gniazd M23.

Ogólne dane zamówieniowe

Typ	SCREWTY SET	Wersja
Nr zam.	1910000000	Cable gland tool for M8, M12 lines and connectors
GTIN (EAN)	4032248436842	
Ilość	1 ST	

Screwty® narzędzie do dławnic kablowych, z regulacją momentu obrotowego



Doskonałe narzędzie w każdym z możliwych zastosowań. Screwty® jest idealnym narzędziem wielofunkcyjnym do pewnego mocowania wszystkich popularnych rodzajów kabli czujników i elementów wykonawczych. Nawet trudnodostępne wtyki okrągłe stają się osiągalne dzięki użyciu Screwty®. Prosty ruch obrotowy dokręca i odkręca złącza, bez konieczności użycia dużej siły. Wkrętak Screwty® jest rozwiązaniem unikatowym, a zarazem globalnym, ponieważ pasuje do większości kabli i wtyków innych dostawców (ponad 90 %). Screwty® składa się z rękojeści z tradycyjnym adapterem 1/4". Dzięki temu można go używać do wszystkich rozmiarów: złączy wtykowych okrągłych M12 i M8, adaptowalnych wtyków i gniazd M12F i M8F, a także wtyków i gniazd M23.

Ogólne dane zamówieniowe

Typ	SCREWTY SET -DM	Wersja
Nr zam.	1920000000	Cable gland tool for M8, M12 lines and connectors
GTIN (EAN)	4032248436859	
Ilość	1 ST	

IE-C5DB4BB0070MCSMSS-X

Weidmüller Interface GmbH & Co. KG
Klingenbergstraße 26
D-32758 Detmold
Germany

www.weidmueller.com

Accessories

Screwty® narzędzie do dławnic kablowych



Doskonałe narzędzie w każdym z możliwych zastosowań. Screwty® jest idealnym narzędziem wielofunkcyjnym do pewnego mocowania wszystkich popularnych rodzajów kabli czujników i elementów wykonawczych. Nawet trudnodostępne wtyki okrągłe stają się osiągalne dzięki użyciu Screwty®. Prosty ruch obrotowy dokręca i odkręca złącza, bez konieczności użycia dużej siły. Wkrętak Screwty® jest rozwiązaniem unikatowym, a zarazem globalnym, ponieważ pasuje do większości kabli i wtyków innych dostawców (ponad 90 %). Screwty® składa się z rękojeści z tradycyjnym adapterem 1/4". Dzięki temu można go używać do wszystkich rozmiarów: złączy wtykowych okrągłych M12 i M8, adaptowalnych wtyków i gniazd M12F i M8F, a także wtyków i gniazd M23.

Ogólne dane zamówieniowe

Typ	SCREWTY- M12	Wersja	
Nr zam.	1900000000		Cable gland tool for moulded M12 lines
GTIN (EAN)	4032248375868		
Ilość	1 ST		

Screwty® narzędzie do dławnic kablowych, z regulacją momentu obrotowego



Doskonałe narzędzie w każdym z możliwych zastosowań. Screwty® jest idealnym narzędziem wielofunkcyjnym do pewnego mocowania wszystkich popularnych rodzajów kabli czujników i elementów wykonawczych. Nawet trudnodostępne wtyki okrągłe stają się osiągalne dzięki użyciu Screwty®. Prosty ruch obrotowy dokręca i odkręca złącza, bez konieczności użycia dużej siły. Wkrętak Screwty® jest rozwiązaniem unikatowym, a zarazem globalnym, ponieważ pasuje do większości kabli i wtyków innych dostawców (ponad 90 %). Screwty® składa się z rękojeści z tradycyjnym adapterem 1/4". Dzięki temu można go używać do wszystkich rozmiarów: złączy wtykowych okrągłych M12 i M8, adaptowalnych wtyków i gniazd M12F i M8F, a także wtyków i gniazd M23.

Ogólne dane zamówieniowe

Typ	SCREWTY-M12-DM	Wersja	
Nr zam.	1900001000		Cable gland tool for moulded M12 lines
GTIN (EAN)	4032248436408		
Ilość	1 ST		