

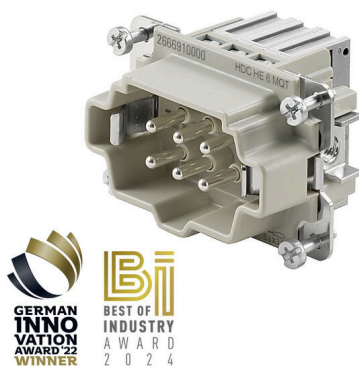
**HDC HE 06 N MQT****Weidmüller Interface GmbH & Co. KG**

Klingenbergstraße 26

D-32758 Detmold

Germany

www.weidmuller.com

**SNAP IN** 

Złącze SNAP IN ma otwartą płaszczyznę przyłączeniową, która pozwala na bezpośrednie wtykanie odizolowanego przewodu. W pozycji końcowej, objęty ochroną patentową mechanizm zaciskowy zamyka się automatycznie. Dzięki temu złącze jest praktycznie bezobsługowe i bezpieczne, a wykonywane połączenie jest trwałe i odporne na wibracje. Firma Weidmüller jest pierwszym i jedynym producentem oferującym tak innowacyjny system przyłączeniowy.

**Ogólne dane zamówieniowe**

Wersja	wkład HDC, Złącze męskie, 500 V, 24 A, Liczba biegunów: 6, SNAP IN, Rozmiar instalacji: 3
Nr zam.	<a href="#">2666910000</a>
Typ	HDC HE 06 N MQT
GTIN (EAN)	4050118883787
Ilość	1 szt.

## HDC HE 06 N MQT

Weidmüller Interface GmbH &amp; Co. KG

Klingenbergstraße 26

D-32758 Detmold

Germany

www.weidmueller.com

## Technical data

## Dopuszczenia

Atesty



ROHS	Zgodny
UL File Number Search	<a href="#">Witryna UL</a>
Nr certyfikatu (cURus)	E92202

## Wymiary i masa

Głębokość	34 mm	Głębokość (cale)	1.3386 inch
Wysokość	36.3 mm	Wysokość (cale)	1.4291 inch
Szerokość	51 mm	Szerokość (cale)	2.0079 inch
Długość	51 mm	Długość (cale)	2.0079 inch
Średnica	2.5 mm	Masa netto	44 g

## Temperatury

Temperatura graniczna	-40 °C ... 125 °C
-----------------------	-------------------

## Zgodność produktu z wymogami środowiska naturalnego

Status zgodności z dyrektywą RoHS	Zgodne, z wyłączeniem
Wyłączenie RoHS (w przypadkach, w których ma to zastosowanie / jest znane)	6c
REACH SVHC	Lead 7439-92-1, Potassium perfluorobutane sulfonate 29420-49-3
SCIP	b67daa31-7dca-434d-8290-da7fb52f83a2

## Dane ogólne

Liczba biegunów	6	
cykle wtykania Ag	≥ 500	
cykle wtykania Au	≥ 500	
Rodzaj przyłącza	SNAP IN	
Rozmiar instalacji	3	
Klasa palności wg UL 94	V-0	
Rezystancja skrośna	≤2 mΩ	
Barwny	jasnoszary (RAL 7035)	
Opór izolacji	1010 Ω	
Materiał izolacyjny	PA 66	
grupa materiałów izolacyjnych	IIIa	
Powierzchnia	srebro chromianowane	
Typ	Złącze męskie	
Stopień zanieczyszczenia	3	
Materiał podstawowy	stop miedzi	
Typoszereg	HE	
Napięcie pomiarowe (DIN EN 61984)	500 V	
Napięcie pomiarowe według UL/CSA	600 V AC/DC	
Udarowe napięcie pomiarowe (DIN EN 61984)	6 kV	
Prąd pomiarowy (DIN EN 61984)	24 A	
Prąd znamionowy (UR)	Przekrój poprzeczny połączenia AWG	AWG 14
	Prąd znamionowy	15 A
Prąd znamionowy (cUR)	Przekrój poprzeczny połączenia AWG	AWG 14

## HDC HE 06 N MQT

Weidmüller Interface GmbH &amp; Co. KG

Klingenbergstraße 26

D-32758 Detmold

Germany

www.weidmueller.com

## Technical data

	Prąd znamionowy	12.5 A
bez halogenu	true	
Produkt o niskiej dymotwórczości wg DIN EN 45545-2	Tak	
BG	3	
Liczba zestyków sygnałowych	0	
Liczba zestyków zasilania	6	

## wymiary

Szerokość	51 mm
-----------	-------

## Dane przyłączeniowe PE

Rodzaj przyłącza PE	złącze śrubowe	rozmiar końcówki rowek (złącze PE)	SD 0,8 x 4,0
Długość odizolowania, przyłącze PE	10 mm	moment dokręcający maks. złącze PE	1.5 Nm
moment dokręcający min. złącze PE	1.2 Nm	Śruba mocująca	M 4
przekrój przewodu AWG (PE), min.	AWG 20	przekrój przewodu AWG (PE), maks.	AWG 12

## wersja

przekrój przyłączeniowy przewodu AWG, AWG 16 maks.		Długość usunięcia izolacji przyłącza pomiarowego	10 mm
Rodzaj przyłącza	SNAP IN	Rozmiar instalacji	3
Rezystancja skrośna	≤2 mΩ	Wielkość ostrza	SD 0,6 x 3,5
przekrój przyłącza przewodu AWG, min.	AWG 20	Przekrój przyłącza przewodu, jednodrutowy, max.	2.5 mm <sup>2</sup>
Przekrój przyłącza przewodu, jednodrutowy, min.	0.5 mm <sup>2</sup>	Przekrój przyłącza przewodu, cienki przewód wielodrutowy z tulejkami kablowymi DIN 46228/4, min.	0.34 mm <sup>2</sup>
Przekrój przyłącza przewodu, cienki przewód wielodrutowy z tulejkami kablowymi DIN 46228/1, min.	0.34 mm <sup>2</sup>	Przekrój przyłącza przewodu, z cienkiego 2.5 mm <sup>2</sup> drutu, maks.	
Przekrój przyłącza przewodu, cienki przewód wielodrutowy, min.	0.5 mm <sup>2</sup>	Przekrój przyłącza przewodu, maks.	2.5 mm <sup>2</sup>
Przekrój przyłącza przewodu, min.	1 mm <sup>2</sup>	Powierzchnia	srebro chromianowane
Materiał podstawowy	stop miedzi	BG	3

## Klasyfikacje

ETIM 8.0	EC000438	ETIM 9.0	EC000438
ETIM 10.0	EC000438	ECLASS 14.0	27-44-02-05
ECLASS 15.0	27-44-02-05		

## HDC HE 06 N MQT

Weidmüller Interface GmbH &amp; Co. KG

Klingenbergstraße 26

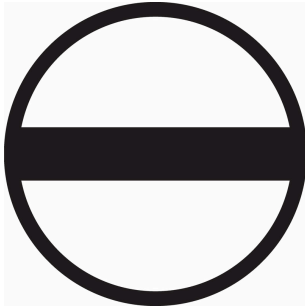
D-32758 Detmold

Germany

www.weidmueller.com

## Accessories

## Wkrętaki z końcówką płaską



Wkrętak do śrub rowkowych z izolacją VDE, SDI DIN 7437, ISO 2380/2, napęd zgodny z DIN 5264, ISO 2380/1, rękojeść SoftFinish

## Ogólne dane zamówieniowe

Typ	SDIS 0.6X3.5X100	Wersja
Nr zam.	<a href="#">9008390000</a>	Wkrętak, Wkrętak
GTIN (EAN)	4032248056354	
Ilość	1 ST	
Typ	SDS 0.6X3.5X100	Wersja
Nr zam.	<a href="#">9008330000</a>	Wkrętak, Wkrętak
GTIN (EAN)	4032248056286	
Ilość	1 ST	

## DSTV



Do naszych wkładów oferujemy różnorodne akcesoria. Wśród nich między innymi systemy kodowania do wkładów .

## Ogólne dane zamówieniowe

Typ	DSTV COBU5	Wersja
Nr zam.	<a href="#">1471500000</a>	Złącza przemysłowe, Akcesoria, Element kodujący
GTIN (EAN)	4008190178543	
Ilość	100 ST	
Typ	DSTV COST4	Wersja
Nr zam.	<a href="#">1471300000</a>	Złącza przemysłowe, Akcesoria, System kodowania
GTIN (EAN)	4008190017354	
Ilość	100 ST	