

AAC 50-185 2X10 BL

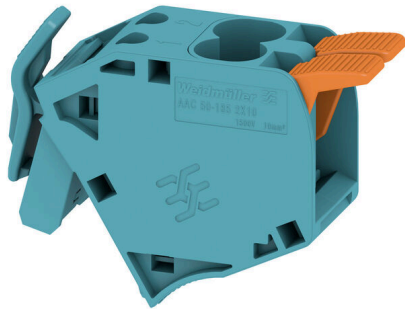
Weidmüller Interface GmbH & Co. KG

Klingenbergstraße 26

D-32758 Detmold

Germany

www.weidmueller.com



Dodatkowe złącze umożliwia utworzenie odrębnego zaczełu napięcia. Można to wykorzystać na przykład do awaryjnego zasilania przed wyłącznikiem głównym lub po prostu jako dodatkowe złącze w aplikacji.

Ogólne dane zamówieniowe

Wersja	Przyłącze dodatkowe (terminal), 10 mm ² , liczba przyłączy: 2
Nr zam.	2663430000
Typ	AAC 50-185 2X10 BL
GTIN (EAN)	4064675027973
Ilość	5 szt.

AAC 50-185 2X10 BL

Weidmüller Interface GmbH & Co. KG

Klingenbergstraße 26

D-32758 Detmold

Germany

www.weidmueller.com

Dane techniczne

Dopuszczenia

Atesty



ROHS	Zgodny
UL File Number Search	Witryna UL
Nr certyfikatu (cURus)	E60693

Wymiary i masa

Głębokość	42.5 mm	Głębokość (cale)	1.6732 inch
Wysokość	50.5 mm	Wysokość (cale)	1.9882 inch
Szerokość	20 mm	Szerokość (cale)	0.7874 inch
Masa netto	30 g		

Temperatury

Temperatura magazynowania	-25 °C...55 °C	Temperatura otoczenia	-5 °C...40 °C
długotrwała temperatura użytkowa, min.	-60 °C	długotrwała temperatura użytkowa, maks.	130 °C

Zgodność produktu z wymogami środowiska naturalnego

Status zgodności z dyrektywą RoHS	Zgodne, bez wyłączenia
REACH SVHC	Bez SVHC powyżej 0,1 wt%

Informacje ogólne

przekrój przyłączeniowy przewodu AWG, AWG 6 maks.	zakres temperatur roboczych, maks.	130 °C
zakres temperatur roboczych, min.	-60 °C	przekrój przyłącza przewodu AWG, min. AWG 20

dalsze dane techniczne

Rodzaj zamocowania	wtykany	rodzaj montażu	Wtyk
--------------------	---------	----------------	------

dane tworzywa

Materiał podstawowy	Wemid	Barwny	niebieski
kolor elementów uruchamiających	pomarańczowy	Klasa palności wg UL 94	V-0

dane znamionowe

Przekrój pomiarowy	10 mm ²	Napięcie znamionowe	1000 V
Znamionowe napięcie przemienne	1000 V	Znamionowe napięcie stałe	1500 V
Znamionowe natężenie prądu	57 A	Prąd przy maksymalnym przewodowaniu	57 A
Znamionowe napięcie udarowe	8 kV	odporność na zwarcia	8/20µs przy 50 kA
Kategoria przepięciowa	III	Stopień zanieczyszczenia	3

dane znamionowe wg CSA

Napięcie rozm. C (CSA)	1000 V	Prąd Gr C (CSA)	68 A
Nr certyfikatu (CSA)	200039-80069332	Napięcie rozm. B (CSA)	1000 V

AAC 50-185 2X10 BL

Weidmüller Interface GmbH & Co. KG

Klingenbergstraße 26

D-32758 Detmold

Germany

www.weidmueller.com

Dane techniczne

Prąd Gr B (CSA)	68 A	Napięcie rozm. D (CSA)	600 V
Prąd Gr D (CSA)	5 A		

dane znamionowe wg UL

Wielkość przewodu Factory wiring max (cURus)	6 AWG	Napięcie rozm. B (cURus)	600 V
Napięcie rozm. D (cURus)	600 V	Nr certyfikatu (cURus)	E60693
Wielkość przewodu Field wiring min (cURus)	20 AWG	Wielkość przewodu Factory wiring min (cURus)	20 AWG
Prąd rozm. B (cURus)	68 A	Napięcie rozm. C (cURus)	600 V
Prąd rozm. C (cURus)	68 A	Prąd rozm. D (cURus)	5 A
Wielkość przewodu Field wiring max (cURus)	6 AWG		

parametry systemu

niezbędna płyta zamykająca	Nie	Liczba potencjałów	1
liczba poziomów	1	liczba zacisków na poziom	2
Liczba potencjałów w rzędzie	1	Funkcja N	Tak

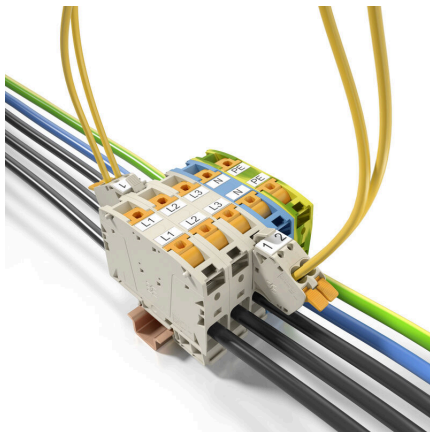
przewody zaciskane (złącze wymiarowane)

przekrój przyłączeniowy przewodu AWG, AWG 6 maks.		kierunek podłączenia	u góry
liczba przyłączy	2	Zakres zaciskania, maks.	16 mm ²
Zakres zaciskania, min.	0.5 mm ²	Wielkość ostrza	1,0 x 5,5 mm
przekrój przyłącza przewodu AWG, min.	AWG 20	Przekrój przyłącza przewodu, cienki przewód wielodrutowy z tulejkami kablowymi DIN 46228/4, maks.	10 mm ²
Przekrój przyłącza przewodu, cienki przewód wielodrutowy z tulejkami kablowymi DIN 46228/4, min.	0.5 mm ²	Przekrój przyłącza przewodu, cienki przewód wielodrutowy z tulejkami kablowymi DIN 46228/1, maks.	10 mm ²
Przekrój przyłącza przewodu, cienki przewód wielodrutowy z tulejkami kablowymi DIN 46228/1, min.	0.5 mm ²	Przekrój przyłącza przewodu, z cienkiego 16 mm ² drutu, maks.	
Przekrój przyłącza przewodu, cienki przewód wielodrutowy, min.	0.5 mm ²	Maks. przekrój przyłącza, przewód wielodrutowy, maks.	16 mm ²
Maks. przekrój przyłącza, przewód wielodrutowy, min.	0.5 mm ²	Przekrój przyłącza przewodów, przewód jednodrutowy, maks.	16 mm ²
Przekrój przyłącza przewodów, przewód jednodrutowy, min.	0.5 mm ²	Maks. przekrój przyłącza, cienki przewód wielodrutowy, maks.	16 mm ²
Maks. przekrój przyłącza, cienki przewód wielodrutowy, min.	0.5 mm ²		

Klasyfikacje

ETIM 8.0	EC002848	ETIM 9.0	EC002848
ETIM 10.0	EC002848	ECLASS 14.0	27-25-03-08
ECLASS 15.0	27-25-03-08		

Rysunki



AAC 50-185 2X10 BL

Weidmüller Interface GmbH & Co. KG

Klingenbergstraße 26

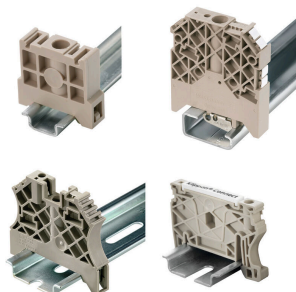
D-32758 Detmold

Germany

www.weidmueller.com

Akcesoria

Trzymacz



Aby zagwarantować trwale bezpieczne osadzenie w szynie nośnej i zapobiec wypadnięciu, Weidmüller wprowadził do programu końcówki kątowe. Dostępne są wersje ze śrubą i bezśrubowe. Na trzymaczach można umieszczać oznaczniki, również dla oznaczeń grupowych. Istnieje też możliwość mocowania wtyczek kontrolnych.

Ogólne dane zamówieniowe

Typ	AEB 35 SCL/1	Wersja
Nr zam.	2570210000	Seria A, Trzymacz
GTIN (EAN)	4050118581447	
Ilość	20 ST	
Typ	AEB 35 SCL/1 BK	Wersja
Nr zam.	2570220000	Seria A, Trzymacz
GTIN (EAN)	4050118580235	
Ilość	20 ST	
Typ	AEB 35 SCL/1 GY	Wersja
Nr zam.	2570230000	Seria A, Trzymacz
GTIN (EAN)	4050118580242	
Ilość	20 ST	