

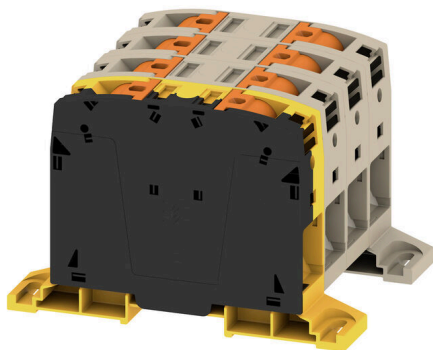
**A2C 50/70 3FT-FE-DM****Weidmüller Interface GmbH & Co. KG**

Klingenbergstraße 26

D-32758 Detmold

Germany

www.weidmueller.com



Coraz więcej komponentów musi znajdować się w niewielkich przestrzeniach, w rozdzielnicach i szafkach. W ramach doprowadzania zasilania, podłączanie przewodów jest coraz większym wyzwaniem, zwłaszcza w przypadku przewodów o dużych przekrojach. Nasza kompleksowa gama rozwiązań łączeniowych, zapewnia wygodne okablowanie również w trudnych warunkach przestrzennych. Kompaktowa konstrukcja i kombinacja wielu praktycznych korzyści dla obsługi sprawiają, że zasilanie rozdzielnic i paneli jest proste, wydajne oraz zapewnia oszczędność miejsca.

**Ogólne dane zamówieniowe**

Wersja	Przelotowa rzędowa listwa zaciskowa, PUSH IN, 50 mm <sup>2</sup> , 1000 V, 150 A, Ciemnobieżowy
Nr zam.	<a href="#">2663380000</a>
Typ	A2C 50/70 3FT-FE-DM
GTIN (EAN)	4050118895995
Ilość	1 szt.



## A2C 50/70 3FT-FE-DM

Weidmüller Interface GmbH &amp; Co. KG

Klingenbergstraße 26

D-32758 Detmold

Germany

www.weidmueller.com

## Technical data

Prąd przy maksymalnym przewodowaniu	150 A	Normy	IEC 60947-7-1
Rezystancja objętościowa wg IEC 60947-7-x	0.21 mΩ	Znamionowe napięcie udarowe	8 kV
Moc stratna zgodnie z wymaganiami IEC 4.80 W 60947-7-x		Kategoria przepięciowa	III
Stopień zanieczyszczenia	3		

## dane znamionowe wg CSA

Napięcie rozm. C (CSA)	1000 V	Prąd Gr C (CSA)	175 A
Nr certyfikatu (CSA)	200039-80069332	Napięcie rozm. B (CSA)	1000 V
Prąd Gr B (CSA)	175 A	Napięcie rozm. D (CSA)	600 V
Prąd Gr D (CSA)	5 A	Min. przekrój przewodu (CSA)	8 AWG

## dane znamionowe wg UL

Wielkość przewodu Factory wiring max (cURus)	00 AWG	Napięcie rozm. B (cURus)	1000 V
Napięcie rozm. D (cURus)	600 V	Nr certyfikatu (cURus)	E60693
Wielkość przewodu Field wiring min (cURus)	8 AWG	Wielkość przewodu Factory wiring min (cURus)	8 AWG
Prąd rozm. B (cURus)	175 A	Napięcie rozm. C (cURus)	1000 V
Prąd rozm. C (cURus)	175 A	Prąd rozm. D (cURus)	5 A
Wielkość przewodu Field wiring max (cURus)	00 AWG		

## parametry systemu

niezbędna płyta zamykająca	Nie	Liczba potencjałów	4
liczba poziomów	1	liczba zacisków na poziom	8
Liczba potencjałów w rzędzie	4	poziomy wewnętrznie zmostkowane	Nie
Szyna montażowa	TS 35, Płytki montażowa	Funkcja N	Nie
Funkcja PE	Nie	Funkcja PEN	Nie

## przewody zaciskane (złącze wymiarowane)

przekrój przyłączeniowy przewodu AWG, AWG 2/0 maks.		kierunek podłączenia	z boku
Długość odizolowania	30 mm	Rodzaj przyłącza	PUSH IN
liczba przyłączy	8	Zakres zaciskania, maks.	70 mm <sup>2</sup>
Zakres zaciskania, min.	10 mm <sup>2</sup>	Wielkość ostrza	1,0 x 5,5 mm
przekrój przyłącza przewodu AWG, min.	AWG 8	Przekrój przyłącza przewodu, cienki przewód wielodrutowy z tulejkami kablowymi DIN 46228/4, maks.	50 mm <sup>2</sup>
Przekrój przyłącza przewodu, cienki przewód wielodrutowy z tulejkami kablowymi DIN 46228/4, min.	10 mm <sup>2</sup>	Przekrój przyłącza przewodu, cienki przewód wielodrutowy z tulejkami kablowymi DIN 46228/1, maks.	50 mm <sup>2</sup>
Przekrój przyłącza przewodu, cienki przewód wielodrutowy z tulejkami kablowymi DIN 46228/1, min.	10 mm <sup>2</sup>	Przekrój przyłącza przewodu, z cienkiego 70 mm <sup>2</sup> drutu, maks.	
Przekrój przyłącza przewodu, cienki przewód wielodrutowy, min.	10 mm <sup>2</sup>	Maks. przekrój przyłącza, przewód wielodrutowy, maks.	70 mm <sup>2</sup>
Maks. przekrój przyłącza, przewód wielodrutowy, min.	10 mm <sup>2</sup>	bliźniacza tulejka kablowa, maks.	10 mm <sup>2</sup>
bliźniacza tulejka kablowa, min.	4 mm <sup>2</sup>	Przekrój przyłącza przewodów, przewód jednodrutowy, maks.	16 mm <sup>2</sup>
Przekrój przyłącza przewodów, przewód jednodrutowy, min.	10 mm <sup>2</sup>	Maks. przekrój przyłącza, cienki przewód wielodrutowy, min.	10 mm <sup>2</sup>

**A2C 50/70 3FT-FE-DM**

**Weidmüller Interface GmbH & Co. KG**  
Klingenbergstraße 26  
D-32758 Detmold  
Germany

[www.weidmueller.com](http://www.weidmueller.com)

**Technical data****Ważna informacja**

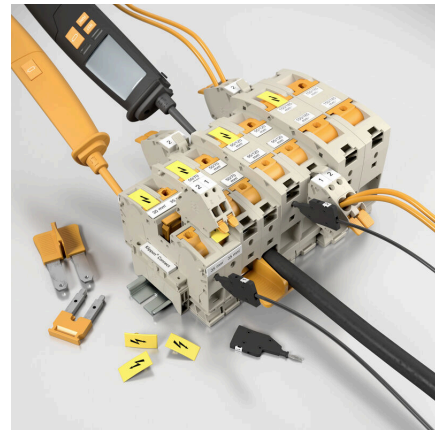
Informacje produktowe      Maks. średnica podłączanego przewodu zmniejsza się o jeden rozmiar przewodu w przypadku zastosowania przewodu krzyżowego, montowanego w całym wejściu przewodu.

**Klasyfikacje**

ETIM 8.0	EC000897	ETIM 9.0	EC000897
ETIM 10.0	EC000897	ECLASS 14.0	27-25-01-01
ECLASS 15.0	27-25-01-01		

Drawings





## A2C 50/70 3FT-FE-DM

Weidmüller Interface GmbH &amp; Co. KG

Klingenbergstraße 26

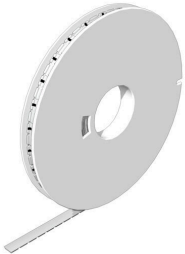
D-32758 Detmold

Germany

www.weidmueller.com

## Accessories

## WS 8/16



## WS/ DEK

W oznacznikach złącz MultiMark DEK/WS zastosowano innowacyjne tworzywo kompozytowe składające się z dwóch komponentów. Twarda część dolna znacznika pewnie osiada na złączu i bezpiecznie zamyka się dzięki zatraskowi. Elastyczne wykończenie powierzchni znacznie ułatwia zamontowanie oznacznika. Ten specjalnie dziurkowany materiał umożliwi naciągnięcie pasków pozwalające skompensować nieznaczne rozrzuty rozstawów/odstępów, które mają tendencję do kumulowania się, szczególnie w przypadku długich bloków zaciskowych. Kolejną zaletą to znakomita możliwość zadruku powierzchni - materiał gwarantuje, że oznaczenia są trwałe i odporne na ścieranie. Rozdzielczość druku 300 dpi przekłada się też na dobrą czytelność napisów.

Państwa korzyści dzięki MultiMark

- Kompatybilne z modułowymi blokami zacisków Weidmüller
- Mocny chwyt i trwały nadruk
- Ciągłe paski oszczędzają czas podczas montażu
- Łatwe mocowanie dzięki innowacyjnemu materiałowi kompozytowemu
- Duża etykieta zapewniająca optymalną czytelność
- Szeroki zakres uniwersalności ze względu na niezależność od producenta

## Ogólne dane zamówieniowe

Typ	WS-A 8/16 MM WS	Wersja	
Nr zam.	<a href="#">2619910000</a>	WS, Znakowanie zacisków, 8 x 16 mm, Weidmueller, biały	
GTIN (EAN)	4050118626179		
Ilość	200 ST		

## połączenie pomocnicze



Dodatkowe złącze umożliwia utworzenie odrębnego zaczepu napięcia. Można to wykorzystać na przykład do awaryjnego zasilania przed wyłącznikiem głównym lub po prostu jako dodatkowe złącze w aplikacji.

## Ogólne dane zamówieniowe

Typ	AAC 50-185 2X10	Wersja	
Nr zam.	<a href="#">2663420000</a>	Przyłącze dodatkowe (terminal), 10 mm <sup>2</sup> , liczba przyłączy: 2	
GTIN (EAN)	4064675027966		
Ilość	5 ST		
Typ	AAC 50-185 2X10 BK-YL	Wersja	
Nr zam.	<a href="#">2663450000</a>	Przyłącze dodatkowe (terminal), 10 mm <sup>2</sup> , liczba przyłączy: 2	
GTIN (EAN)	4064675027997		
Ilość	5 ST		

## A2C 50/70 3FT-FE-DM

**Weidmüller Interface GmbH & Co. KG**  
Klingenbergstraße 26  
D-32758 Detmold  
Germany

www.weidmueller.com

## Accessories

Typ	AAC 50-185 2X10 BL	Wersja
Nr zam.	<a href="#">2663430000</a>	Przyłącze dodatkowe (terminal), 10 mm <sup>2</sup> , liczba przyłączy: 2
GTIN (EAN)	4064675027973	
Ilość	5 ST	
Typ	AAC 50-185 2X10 GN-YL	Wersja
Nr zam.	<a href="#">2663440000</a>	Przyłącze dodatkowe (terminal), 10 mm <sup>2</sup> , liczba przyłączy: 2
GTIN (EAN)	4064675027980	
Ilość	5 ST	

## Mostek poprzeczny



Rozdział lub mnożenie potencjału do przylegających złączy odbywa się za pomocą mostków poprzecznych. Unika się dodatkowej pracy wymaganej do wykonania okablowania. Nawet w przypadku uszkodzenia biegunów nadal zapewniona jest niezawodność styku w złączkach. Nasza oferta obejmuje mostki poprzeczne wtykowe i wkręcane do złączy modułowych.

## Ogólne dane zamówieniowe

Typ	ZQV 50/70N/2	Wersja
Nr zam.	<a href="#">2663400000</a>	Złącze krosujące (terminal), wtykowy, pomarańczowy, 150 A, Liczba
GTIN (EAN)	4064675266198	biegunów: 2, Raster w mm (P): 20.00, Izolowany: Tak, Szerokość:
Ilość	10 ST	38.13 mm

## Adapter testowy i gniazda testowe



Adaptory testowe i wtyki kontrolne są wykorzystywane do połączeń elektrycznych między złączkami i urządzeniami testującymi. W ten sposób można ustanowić styk elektryczny w stanie okablowanym i w łatwy sposób dokonać pomiarów.

## Ogólne dane zamówieniowe

Typ	ATPG 1.5-10 L	Wersja
Nr zam.	<a href="#">1991890000</a>	Zacisk pomiarowy (terminal), 1.5 mm <sup>2</sup> , 250 V, 0.2 A
GTIN (EAN)	4050118376647	
Ilość	50 ST	

## A2C 50/70 3FT-FE-DM

**Weidmüller Interface GmbH & Co. KG**  
 Klingenbergstraße 26  
 D-32758 Detmold  
 Germany

www.weidmueller.com

## Accessories

## Pokrywa ostrzegawcza



Pokrywy ostrzegawcze z symbolem błyskawicy zwiększają bezpieczeństwo człowieka i maszyny. Stosuje się je w przypadku, gdy aplikacja wymaga podania napięcia zewnętrznego.

## Ogólne dane zamówieniowe

Typ	AAM 35-185 YE FLASH	Wersja	
Nr zam.	<a href="#">2635600000</a>	Seria A, Znakowanie zacisków, 23.5 x 12 mm, Raster w mm (P):	
GTIN (EAN)	4050118674545	12.00 złoty	
Ilość	40 ST		

## pozostałe akcesoria



Żadne zadanie nie jest zbyt małe dla idealnego rozwiązania.  
 Przyłącza stanowią tylko jedną część całego procesu.  
 Drobne detale są często kluczem do idealnego rozwiązania w aplikacjach, w których potencjały są testowane, grupowane, a nawet izolowane.  
 System nie będzie systemem bez małych, ale istotnych szczegółów:  
 Wtyki testowe zapewniają niezawodny odbiór z gniazd diagnostycznych  
 W parze z procesem produkcji i aplikacją.

## Ogólne dane zamówieniowe

Typ	PS 2.0 MC	Wersja	
Nr zam.	<a href="#">0310000000</a>	Złącze wtykowe do druku, Akcesoria, Wtyk kontrolny, czerwony,	
GTIN (EAN)	4008190000059	Liczba biegunów: 1	
Ilość	20 ST		

## Wkrętaki z końcówką płaską



Wkrętak do śrub rowkowych z końcówką okrągłą, SD DIN 5265, ISO 2380/2, uchwyt zgodny z DIN 5264, ISO 2380/1, końcówka Chrom Top, rękojeść SoftFinish

## A2C 50/70 3FT-FE-DM

**Weidmüller Interface GmbH & Co. KG**  
 Klingenbergstraße 26  
 D-32758 Detmold  
 Germany

www.weidmueller.com

## Accessories

## Ogólne dane zamówieniowe

Typ	SDS 1.0X5.5X150	Wersja
Nr zam.	<a href="#">2749380000</a>	Wkrętak, Szerokość końcówki (B): 5.5 mm, Długość końcówki: 150 mm, Grubość końcówki (A): 1 mm
GTIN (EAN)	4050118895605	
Ilość	1 ST	
Typ	SDS 1.0X5.5X150	Wersja
Nr zam.	<a href="#">9008350000</a>	Wkrętak, Wkrętak
GTIN (EAN)	4032248056316	
Ilość	1 ST	

## Adapter testowy i gniazda testowe



Adaptory testowe i wtyki kontrolne są wykorzystywane do połączeń elektrycznych między złączkami i urządzeniami testującymi. W ten sposób można ustanowić styk elektryczny w stanie okablowanym i w łatwy sposób dokonać pomiarów.

## Ogólne dane zamówieniowe

Typ	FZS 2/4 RT/80 SAKT4	Wersja
Nr zam.	<a href="#">1276300000</a>	Wtyczka (terminal), złącze wtykowe, 2 mm <sup>2</sup> , liczba przyłączy: 2, Liczba biegunów: 1, Szerokość: 9 mm
GTIN (EAN)	4008190026080	
Ilość	20 ST	