

A2C 50/70 3FT-FE-DM

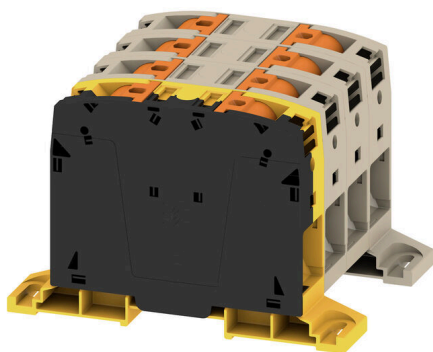
Weidmüller Interface GmbH & Co. KG

Klingenbergstraße 26

D-32758 Detmold

Germany

www.weidmueller.com



Coraz więcej komponentów musi znajdować się w niewielkich przestrzeniach, w rozdzielnicach i szafkach. W ramach doprowadzania zasilania, podłączanie przewodów jest coraz większym wyzwaniem, zwłaszcza w przypadku przewodów o dużych przekrojach. Nasza kompleksowa gama rozwiązań łączeniowych, zapewnia wygodne okablowanie również w trudnych warunkach przestrzennych. Kompaktowa konstrukcja i kombinacja wielu praktycznych korzyści dla obsługi sprawiają, że zasilanie rozdzielnic i paneli jest proste, wydajne oraz zapewnia oszczędność miejsca.

Ogólne dane zamówieniowe

Wersja	Przelotowa rzędowa listwa zaciskowa, PUSH IN, 50 mm ² , 1000 V, 150 A, Ciemnobieżowy
Nr zam.	2663380000
Typ	A2C 50/70 3FT-FE-DM
GTIN (EAN)	4050118895995
Ilość	1 szt.

A2C 50/70 3FT-FE-DM

Weidmüller Interface GmbH & Co. KG

Klingenbergstraße 26

D-32758 Detmold

Germany

www.weidmueller.com

Dane techniczne

Prąd przy maksymalnym przewodowaniu	150 A	Normy	IEC 60947-7-1
Rezystancja objętościowa wg IEC 60947-7-x	0.21 mΩ	Znamionowe napięcie udarowe	8 kV
Moc stratna zgodnie z wymaganiami IEC 4.80 W 60947-7-x		Kategoria przepięciowa	III
Stopień zanieczyszczenia	3		

dane znamionowe wg CSA

Napięcie rozm. C (CSA)	1000 V	Prąd Gr C (CSA)	175 A
Nr certyfikatu (CSA)	200039-80069332	Napięcie rozm. B (CSA)	1000 V
Prąd Gr B (CSA)	175 A	Napięcie rozm. D (CSA)	600 V
Prąd Gr D (CSA)	5 A	Min. przekrój przewodu (CSA)	8 AWG

dane znamionowe wg UL

Wielkość przewodu Factory wiring max (cURus)	00 AWG	Napięcie rozm. B (cURus)	1000 V
Napięcie rozm. D (cURus)	600 V	Nr certyfikatu (cURus)	E60693
Wielkość przewodu Field wiring min (cURus)	8 AWG	Wielkość przewodu Factory wiring min (cURus)	8 AWG
Prąd rozm. B (cURus)	175 A	Napięcie rozm. C (cURus)	1000 V
Prąd rozm. C (cURus)	175 A	Prąd rozm. D (cURus)	5 A
Wielkość przewodu Field wiring max (cURus)	00 AWG		

parametry systemu

niezbędna płyta zamykająca	Nie	Liczba potencjałów	4
liczba poziomów	1	liczba zacisków na poziom	8
Liczba potencjałów w rzędzie	4	poziomy wewnętrznie zmostkowane	Nie
Szyna montażowa	TS 35, Płytki montażowa	Funkcja N	Nie
Funkcja PE	Nie	Funkcja PEN	Nie

przewody zaciskane (złącze wymiarowane)

przekrój przyłączeniowy przewodu AWG, AWG 2/0 maks.		kierunek podłączenia	z boku
Długość odizolowania	30 mm	Rodzaj przyłącza	PUSH IN
liczba przyłączy	8	Zakres zaciskania, maks.	70 mm ²
Zakres zaciskania, min.	10 mm ²	Wielkość ostrza	1,0 x 5,5 mm
przekrój przyłącza przewodu AWG, min.	AWG 8	Przekrój przyłącza przewodu, cienki przewód wielodrutowy z tulejkami kablowymi DIN 46228/4, maks.	50 mm ²
Przekrój przyłącza przewodu, cienki przewód wielodrutowy z tulejkami kablowymi DIN 46228/4, min.	10 mm ²	Przekrój przyłącza przewodu, cienki przewód wielodrutowy z tulejkami kablowymi DIN 46228/1, maks.	50 mm ²
Przekrój przyłącza przewodu, cienki przewód wielodrutowy z tulejkami kablowymi DIN 46228/1, min.	10 mm ²	Przekrój przyłącza przewodu, z cienkiego 70 mm ² drutu, maks.	
Przekrój przyłącza przewodu, cienki przewód wielodrutowy, min.	10 mm ²	Maks. przekrój przyłącza, przewód wielodrutowy, maks.	70 mm ²
Maks. przekrój przyłącza, przewód wielodrutowy, min.	10 mm ²	bliźniacza tulejka kablowa, maks.	10 mm ²
bliźniacza tulejka kablowa, min.	4 mm ²	Przekrój przyłącza przewodów, przewód jednodrutowy, maks.	16 mm ²
Przekrój przyłącza przewodów, przewód jednodrutowy, min.	10 mm ²	Maks. przekrój przyłącza, cienki przewód wielodrutowy, min.	10 mm ²

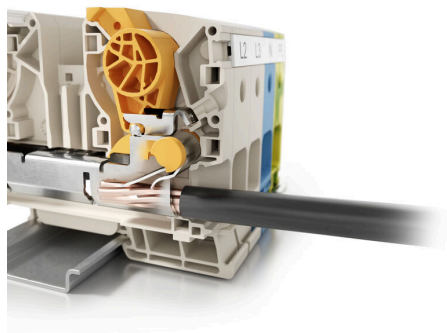
Dane techniczne**Ważna informacja**

Informacje produktowe Maks. średnica podłączanego przewodu zmniejsza się o jeden rozmiar przewodu w przypadku zastosowania przewodu krzyżowego, montowanego w całym wejściu przewodu.

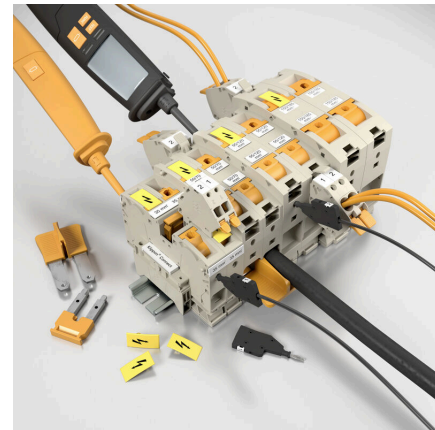
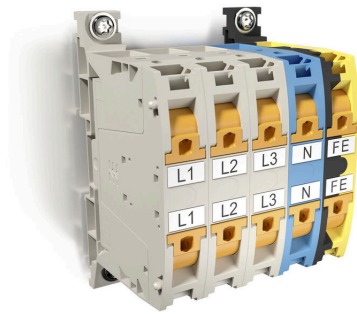
Klasyfikacje

ETIM 8.0	EC000897	ETIM 9.0	EC000897
ETIM 10.0	EC000897	ECLASS 14.0	27-25-01-01
ECLASS 15.0	27-25-01-01		

Rysunki

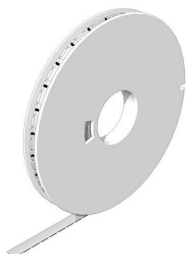


Rysunki



Akcesoria

WS 8/16



WS/ DEK

W oznaczniakach złącz MultiMark DEK/WS zastosowano innowacyjne tworzywo kompozytowe składające się z dwóch komponentów. Twarda część dolna znacznika pewnie osiada na złączu i bezpiecznie zamyka się dzięki zatraskowi. Elastyczne wykończenie powierzchni znacznika znacznie ułatwia zamontowanie oznaczniaka. Ten specjalnie dziurkowany materiał umożliwia naciągnięcie pasków pozwalające skompensować nieznaczne rozrzuty rozstawów/odstępów, które mają tendencję do kumulowania się, szczególnie w przypadku długich bloków zaciskowych. Kolejną zaletą to znakomita możliwość zadruku powierzchni - materiał gwarantuje, że oznaczenia są trwałe i odporne na ścieranie. Rozdzielczość druku 300 dpi przekłada się też na dobrą czytelność napisów.

Państwa korzyści dzięki MultiMark

- Kompatybilne z modułowymi blokami zacisków Weidmüller
- Mocny chwyt i trwałe nadruk
- Ciągłe paski oszczędzają czas podczas montażu
- Łatwe mocowanie dzięki innowacyjnemu materiałowi kompozytowemu
- Duża etykieta zapewniająca optymalną czytelność
- Szeroki zakres uniwersalności ze względu na niezależność od producenta

Ogólne dane zamówieniowe

Typ	WS-A 8/16 MM WS	Wersja	
Nr zam.	2619910000	WS, Znakowanie zacisków, 8 x 16 mm, Weidmueller, biały	
GTIN (EAN)	4050118626179		
Ilość	200 ST		

połączenie pomocnicze



Dodatkowe złącze umożliwia utworzenie odrębnego zaczepu napięcia. Można to wykorzystać na przykład do awaryjnego zasilania przed wyłącznikiem głównym lub po prostu jako dodatkowe złącze w aplikacji.

Ogólne dane zamówieniowe

Typ	AAC 50-185 2X10	Wersja	
Nr zam.	2663420000	Przyłącze dodatkowe (terminal), 10 mm ² , liczba przyłączy: 2	
GTIN (EAN)	4064675027966		
Ilość	5 ST		
Typ	AAC 50-185 2X10 BK-YL	Wersja	
Nr zam.	2663450000	Przyłącze dodatkowe (terminal), 10 mm ² , liczba przyłączy: 2	
GTIN (EAN)	4064675027997		
Ilość	5 ST		

A2C 50/70 3FT-FE-DM

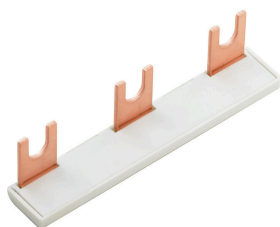
Weidmüller Interface GmbH & Co. KG
Klingenbergstraße 26
D-32758 Detmold
Germany

www.weidmueller.com

Akcesoria

Typ	AAC 50-185 2X10 BL	Wersja
Nr zam.	2663430000	Przyłącze dodatkowe (terminal), 10 mm ² , liczba przyłączy: 2
GTIN (EAN)	4064675027973	
Ilość	5 ST	
Typ	AAC 50-185 2X10 GN-YL	Wersja
Nr zam.	2663440000	Przyłącze dodatkowe (terminal), 10 mm ² , liczba przyłączy: 2
GTIN (EAN)	4064675027980	
Ilość	5 ST	

Mostek poprzeczny



Rozdział lub mnożenie potencjału do przylegających złączy odbywa się za pomocą mostków poprzecznych. Unika się dodatkowej pracy wymaganej do wykonania okablowania. Nawet w przypadku uszkodzenia biegunów nadal zapewniona jest niezawodność styku w złączkach. Nasza oferta obejmuje mostki poprzeczne wtykowe i wkręcane do złączy modułowych.

Ogólne dane zamówieniowe

Typ	ZQV 50/70N/2	Wersja
Nr zam.	2663400000	Złącze krosujące (terminal), wtykowy, pomarańczowy, 150 A, Liczba
GTIN (EAN)	4064675266198	biegunów: 2, Raster w mm (P): 20.00, Izolowany: Tak, Szerokość:
Ilość	10 ST	38.13 mm

Adapter testowy i gniazda testowe



Adaptory testowe i wtyki kontrolne są wykorzystywane do połączeń elektrycznych między złączkami i urządzeniami testującymi. W ten sposób można ustanowić styk elektryczny w stanie okablowanym i w łatwy sposób dokonać pomiarów.

Ogólne dane zamówieniowe

Typ	ATPG 1.5-10 L	Wersja
Nr zam.	1991890000	Zacisk pomiarowy (terminal), 1.5 mm ² , 250 V, 0.2 A
GTIN (EAN)	4050118376647	
Ilość	50 ST	

A2C 50/70 3FT-FE-DM

Weidmüller Interface GmbH & Co. KG

Klingenbergstraße 26

D-32758 Detmold

Germany

www.weidmueller.com

Akcesoria

Pokrywa ostrzegawcza

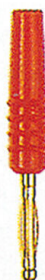


Pokrywy ostrzegawcze z symbolem błyskawicy zwiększają bezpieczeństwo człowieka i maszyny. Stosuje się je w przypadku, gdy aplikacja wymaga podania napięcia zewnętrznego.

Ogólne dane zamówieniowe

Typ	AAM 35-185 YE FLASH	Wersja	
Nr zam.	2635600000	Seria A, Znakowanie zacisków, 23.5 x 12 mm, Raster w mm (P):	
GTIN (EAN)	4050118674545	12.00 złoty	
Ilość	40 ST		

pozostałe akcesoria



Żadne zadanie nie jest zbyt małe dla idealnego rozwiązania.
Przyłącza stanowią tylko jedną część całego procesu. Drobnie detale są często kluczem do idealnego rozwiązania w aplikacjach, w których potencjały są testowane, grupowane, a nawet izolowane. System nie będzie systemem bez małych, ale istotnych szczegółów:
Wtyki testowe zapewniają niezawodny odbiór z gniazd diagnostycznych
W parze z procesem produkcji i aplikacją.

Ogólne dane zamówieniowe

Typ	PS 2.0 MC	Wersja	
Nr zam.	0310000000	Złącze wtykowe do druku, Akcesoria, Wtyk kontrolny, czerwony,	
GTIN (EAN)	4008190000059	Liczba biegunów: 1	
Ilość	20 ST		

Wkrętaki z końcówką płaską



Wkrętak do śrub rowkowych z końcówką okrągłą, SD DIN 5265, ISO 2380/2, uchwyt zgodny z DIN 5264, ISO 2380/1, końcówka Chrom Top, rękojeść SoftFinish

A2C 50/70 3FT-FE-DM

Weidmüller Interface GmbH & Co. KG

Klingenbergstraße 26

D-32758 Detmold

Germany

www.weidmueller.com

Akcesoria

Ogólne dane zamówieniowe

Typ	SDS 1.0X5.5X150	Wersja
Nr zam.	2749380000	Wkrętak, Szerokość końcówki (B): 5.5 mm, Długość końcówki: 150 mm, Grubość końcówki (A): 1 mm
GTIN (EAN)	4050118895605	
Ilość	1 ST	
Typ	SDS 1.0X5.5X150	Wersja
Nr zam.	9008350000	Wkrętak, Wkrętak
GTIN (EAN)	4032248056316	
Ilość	1 ST	

Adapter testowy i gniazda testowe



Adaptory testowe i wtyki kontrolne są wykorzystywane do połączeń elektrycznych między złączkami i urządzeniami testującymi. W ten sposób można ustanowić styk elektryczny w stanie okablowanym i w łatwy sposób dokonać pomiarów.

Ogólne dane zamówieniowe

Typ	FZS 2/4 RT/80 SAKT4	Wersja
Nr zam.	1276300000	Wtyczka (terminal), złącze wtykowe, 2 mm ² , liczba przyłączy: 2, Liczba biegunów: 1, Szerokość: 9 mm
GTIN (EAN)	4008190026080	
Ilość	20 ST	