

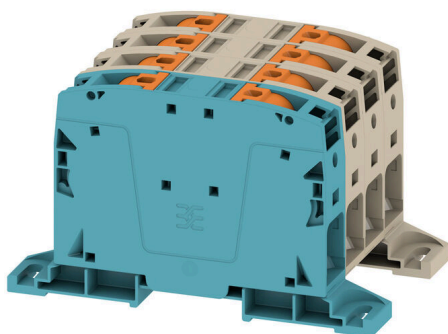
**A2C 50/70 3FT-N-DM****Weidmüller Interface GmbH & Co. KG**

Klingenbergstraße 26

D-32758 Detmold

Germany

www.weidmueller.com



Coraz więcej komponentów musi znajdować się w niewielkich przestrzeniach, w rozdzielnicach i szafkach. W ramach doprowadzania zasilania, podłączanie przewodów jest coraz większym wyzwaniem, zwłaszcza w przypadku przewodów o dużych przekrojach. Nasza kompleksowa gama rozwiązań łączeniowych, zapewnia wygodne okablowanie również w trudnych warunkach przestrzennych. Kompaktowa konstrukcja i kombinacja wielu praktycznych korzyści dla obsługi sprawiają, że zasilanie rozdzielnic i paneli jest proste, wydajne oraz zapewnia oszczędność miejsca.

**Ogólne dane zamówieniowe**

|            |   |
|------------|---|
| Wersja     | Przelotowa rzędowa listwa zaciskowa, PUSH IN, 50 mm <sup>2</sup> , 1000 V, 150 A, Ciemnoniebieski |
| Nr zam.    | <a href="#">2663370000</a>  |
| Typ        | A2C 50/70 3FT-N-DM  |
| GTIN (EAN) | 4050118895988   |
| Ilość      | 1 szt.  |



## A2C 50/70 3FT-N-DM

Weidmüller Interface GmbH &amp; Co. KG

Klingenbergstraße 26

D-32758 Detmold

Germany

www.weidmueller.com

## Dane techniczne

|  |         |                             |               |
|--|---------|-----------------------------|---------------|
| Prąd przy maksymalnym przewodowaniu                    | 150 A   | Normy                       | IEC 60947-7-1 |
| Rezystancja objętościowa wg IEC 60947-7-x              | 0.21 mΩ | Znamionowe napięcie udarowe | 8 kV          |
| Moc stratna zgodnie z wymaganiami IEC 4.80 W 60947-7-x |         | Kategoria przepięciowa      | III           |
| Stopień zanieczyszczenia                               | 3       |                             |               |

## dane znamionowe wg CSA

|                        |                 |                              |        |
|------------------------|-----------------|------------------------------|--------|
| Napięcie rozm. C (CSA) | 1000 V          | Prąd Gr C (CSA)              | 175 A  |
| Nr certyfikatu (CSA)   | 200039-80069332 | Napięcie rozm. B (CSA)       | 1000 V |
| Prąd Gr B (CSA)        | 175 A           | Napięcie rozm. D (CSA)       | 600 V  |
| Prąd Gr D (CSA)        | 5 A             | Min. przekrój przewodu (CSA) | 8 AWG  |

## dane znamionowe wg UL

|  |        |  |        |
|--|--------|--|--------|
| Wielkość przewodu Factory wiring max (cURus) | 00 AWG | Napięcie rozm. B (cURus)                     | 1000 V |
| Napięcie rozm. D (cURus)                     | 600 V  | Nr certyfikatu (cURus)                       | E60693 |
| Wielkość przewodu Field wiring min (cURus)   | 8 AWG  | Wielkość przewodu Factory wiring min (cURus) | 8 AWG  |
| Prąd rozm. B (cURus)                         | 175 A  | Napięcie rozm. C (cURus)                     | 1000 V |
| Prąd rozm. C (cURus)                         | 175 A  | Prąd rozm. D (cURus)                         | 5 A    |
| Wielkość przewodu Field wiring max (cURus)   | 00 AWG |  |        |

## parametry systemu

|                              |                         |                                 |     |
|------------------------------|-------------------------|---------------------------------|-----|
| niezbędna płyta zamykająca   | Nie                     | Liczba potencjałów              | 4   |
| liczba poziomów              | 1                       | liczba zacisków na poziom       | 8   |
| Liczba potencjałów w rzędzie | 4                       | poziomy wewnętrznie zmostkowane | Nie |
| Szyna montażowa              | TS 35, Płytki montażowa | Funkcja N                       | Tak |
| Funkcja PE                   | Nie                     | Funkcja PEN                     | Tak |

## przewody zaciskane (złącze wymiarowane)

|  |                    |   |                    |
|--|--------------------|---|--------------------|
| przekrój przyłączeniowy przewodu AWG, AWG 2/0 maks.  |                    | kierunek podłączenia  | z boku             |
| Długość odizolowania   | 30 mm              | Rodzaj przyłącza  | PUSH IN            |
| liczba przyłączy   | 8                  | Zakres zaciskania, maks.  | 70 mm <sup>2</sup> |
| Zakres zaciskania, min.  | 10 mm <sup>2</sup> | Wielkość ostrza   | 1,0 x 5,5 mm       |
| przekrój przyłącza przewodu AWG, min.  | AWG 8              | Przekrój przyłącza przewodu, cienki przewód wielodrutowy z tulejkami kablowymi DIN 46228/4, maks. | 50 mm <sup>2</sup> |
| Przekrój przyłącza przewodu, cienki przewód wielodrutowy z tulejkami kablowymi DIN 46228/4, min. | 10 mm <sup>2</sup> | Przekrój przyłącza przewodu, cienki przewód wielodrutowy z tulejkami kablowymi DIN 46228/1, maks. | 50 mm <sup>2</sup> |
| Przekrój przyłącza przewodu, cienki przewód wielodrutowy z tulejkami kablowymi DIN 46228/1, min. | 10 mm <sup>2</sup> | Przekrój przyłącza przewodu, z cienkiego 70 mm <sup>2</sup> drutu, maks.                          |                    |
| Przekrój przyłącza przewodu, cienki przewód wielodrutowy, min.                                   | 10 mm <sup>2</sup> | Maks. przekrój przyłącza, przewód wielodrutowy, maks.   | 70 mm <sup>2</sup> |
| Maks. przekrój przyłącza, przewód wielodrutowy, min.   | 10 mm <sup>2</sup> | bliźniacza tulejka kablowa, maks.   | 10 mm <sup>2</sup> |
| bliźniacza tulejka kablowa, min.   | 4 mm <sup>2</sup>  | Przekrój przyłącza przewodów, przewód jednodrutowy, maks.   | 16 mm <sup>2</sup> |
| Przekrój przyłącza przewodów, przewód jednodrutowy, min.   | 10 mm <sup>2</sup> | Maks. przekrój przyłącza, cienki przewód wielodrutowy, min.                                       | 10 mm <sup>2</sup> |

## Dane techniczne

### Ważna informacja

Informacje produktowe

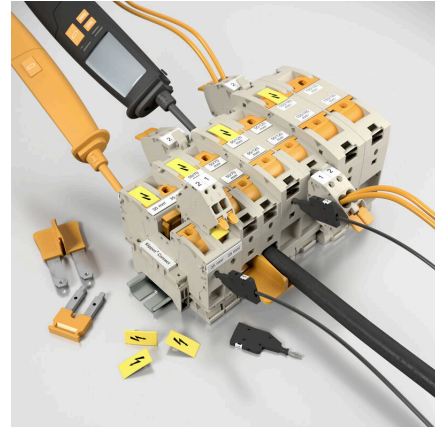
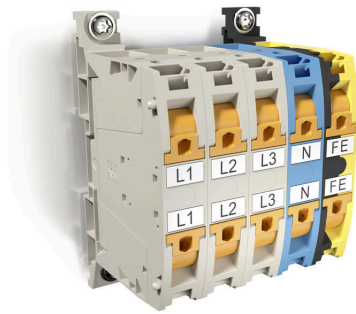
Maks. średnica podłączanego przewodu zmniejsza się o jeden rozmiar przewodu w przypadku zastosowania przewodu krzyżowego, montowanego w całym wejściu przewodu.

### Klasyfikacje

|             |             |             |             |
|-------------|-------------|-------------|-------------|
| ETIM 8.0    | EC000897    | ETIM 9.0    | EC000897    |
| ETIM 10.0   | EC000897    | ECLASS 14.0 | 27-25-01-01 |
| ECLASS 15.0 | 27-25-01-01 |             |             |

Rysunki





## Akcesoria

## WS 8/16



## WS/ DEK

W oznacznikach złącz MultiMark DEK/WS zastosowano innowacyjne tworzywo kompozytowe składające się z dwóch komponentów. Twarda część dolna znacznika pewnie osiada na złączu i bezpiecznie zamyka się dzięki zatraskowi. Elastyczne wykończenie powierzchni znacznie ułatwia zamontowanie oznacznika. Ten specjalnie dziurkowany materiał umożliwia naciągnięcie pasków pozwalające skompensować nieznaczne rozrzuty rozstawów/odstępów, które mają tendencję do kumulowania się, szczególnie w przypadku długich bloków zaciskowych. Kolejną zaletą to znakomita możliwość zadruku powierzchni - materiał gwarantuje, że oznaczenia są trwałe i odporne na ścieranie. Rozdzielczość druku 300 dpi przekłada się też na dobrą czytelność napisów.

Państwa korzyści dzięki MultiMark

- Kompatybilne z modułowymi blokami zacisków Weidmüller
- Mocny chwyt i trwały nadruk
- Ciągłe paski oszczędzają czas podczas montażu
- Łatwe mocowanie dzięki innowacyjnemu materiałowi kompozytowemu
- Duża etykieta zapewniająca optymalną czytelność
- Szeroki zakres uniwersalności ze względu na niezależność od producenta

## Ogólne dane zamówieniowe

|            |                            |  |  |
|------------|----------------------------|--|--|
| Typ        | WS-A 8/16 MM WS            | Wersja   |  |
| Nr zam.    | <a href="#">2619910000</a> | WS, Znakowanie zacisków, 8 x 16 mm, Weidmueller, biały |  |
| GTIN (EAN) | 4050118626179              |  |  |
| Ilość      | 200 ST                     |  |  |

## połączenie pomocnicze



Dodatkowe złącze umożliwia utworzenie odrębnego zaczepu napięcia. Można to wykorzystać na przykład do awaryjnego zasilania przed wyłącznikiem głównym lub po prostu jako dodatkowe złącze w aplikacji.

## Ogólne dane zamówieniowe

|            |                            |  |  |
|------------|----------------------------|--|--|
| Typ        | AAC 50-185 2X10            | Wersja   |  |
| Nr zam.    | <a href="#">2663420000</a> | Przyłącze dodatkowe (terminal), 10 mm <sup>2</sup> , liczba przyłączy: 2 |  |
| GTIN (EAN) | 4064675027966              |  |  |
| Ilość      | 5 ST                       |  |  |
| Typ        | AAC 50-185 2X10 BK-YL      | Wersja   |  |
| Nr zam.    | <a href="#">2663450000</a> | Przyłącze dodatkowe (terminal), 10 mm <sup>2</sup> , liczba przyłączy: 2 |  |
| GTIN (EAN) | 4064675027997              |  |  |
| Ilość      | 5 ST                       |  |  |

## A2C 50/70 3FT-N-DM

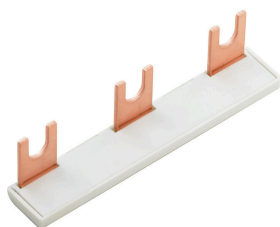
**Weidmüller Interface GmbH & Co. KG**  
Klingenbergstraße 26  
D-32758 Detmold  
Germany

www.weidmueller.com

## Akcesoria

|            |                            |  |
|------------|----------------------------|--|
| Typ        | AAC 50-185 2X10 BL         | Wersja   |
| Nr zam.    | <a href="#">2663430000</a> | Przyłącze dodatkowe (terminal), 10 mm <sup>2</sup> , liczba przyłączy: 2 |
| GTIN (EAN) | 4064675027973              |  |
| Ilość      | 5 ST                       |  |
| Typ        | AAC 50-185 2X10 GN-YL      | Wersja   |
| Nr zam.    | <a href="#">2663440000</a> | Przyłącze dodatkowe (terminal), 10 mm <sup>2</sup> , liczba przyłączy: 2 |
| GTIN (EAN) | 4064675027980              |  |
| Ilość      | 5 ST                       |  |

## Mostek poprzeczny



Rozdział lub mnożenie potencjału do przylegających złączy odbywa się za pomocą mostków poprzecznych. Unika się dodatkowej pracy wymaganej do wykonania okablowania. Nawet w przypadku uszkodzenia biegunów nadal zapewniona jest niezawodność styku w złączkach. Nasza oferta obejmuje mostki poprzeczne wtykowe i wkręcane do złączy modułowych.

## Ogólne dane zamówieniowe

|            |                            |   |
|------------|----------------------------|---|
| Typ        | ZQV 50/70N/2               | Wersja  |
| Nr zam.    | <a href="#">2663400000</a> | Złącze krosujące (terminal), wtykany, pomarańczowy, 150 A, Liczba |
| GTIN (EAN) | 4064675266198              | biegunów: 2, Raster w mm (P): 20.00, Izolowany: Tak, Szerokość:   |
| Ilość      | 10 ST                      | 38.13 mm  |

## Adapter testowy i gniazda testowe



Adaptory testowe i wtyki kontrolne są wykorzystywane do połączeń elektrycznych między złączkami i urządzeniami testującymi. W ten sposób można ustanowić styk elektryczny w stanie okablowanym i w łatwy sposób dokonać pomiarów.

## Ogólne dane zamówieniowe

|            |                            |   |
|------------|----------------------------|---|
| Typ        | ATPG 1.5-10 L              | Wersja  |
| Nr zam.    | <a href="#">1991890000</a> | Zacisk pomiarowy (terminal), 1.5 mm <sup>2</sup> , 250 V, 0.2 A |
| GTIN (EAN) | 4050118376647              |   |
| Ilość      | 50 ST                      |   |

## A2C 50/70 3FT-N-DM

Weidmüller Interface GmbH &amp; Co. KG

Klingenbergstraße 26

D-32758 Detmold

Germany

www.weidmueller.com

## Akcesoria

## Pokrywa ostrzegawcza

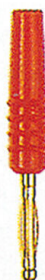


Pokrywy ostrzegawcze z symbolem błyskawicy zwiększają bezpieczeństwo człowieka i maszyny. Stosuje się je w przypadku, gdy aplikacja wymaga podania napięcia zewnętrznego.

## Ogólne dane zamówieniowe

|            |                            |  |  |
|------------|----------------------------|--|--|
| Typ        | AAM 35-185 YE FLASH        | Wersja   |  |
| Nr zam.    | <a href="#">2635600000</a> | Seria A, Znakowanie zacisków, 23.5 x 12 mm, Raster w mm (P): |  |
| GTIN (EAN) | 4050118674545              | 12.00 złoty  |  |
| Ilość      | 40 ST                      |  |  |

## pozostałe akcesoria



Żadne zadanie nie jest zbyt małe dla idealnego rozwiązania.

Przyłącza stanowią tylko jedną część całego procesu. Drobnymi detalami są często kluczem do idealnego rozwiązania w aplikacjach, w których potencjały są testowane, grupowane, a nawet izolowane.

System nie będzie systemem bez małych, ale istotnych szczegółów:

Wtyki testowe zapewniają niezawodny odbiór z gniazd diagnostycznych

W parze z procesem produkcji i aplikacją.

## Ogólne dane zamówieniowe

|            |                            |   |  |
|------------|----------------------------|---|--|
| Typ        | PS 2.0 MC                  | Wersja  |  |
| Nr zam.    | <a href="#">0310000000</a> | Złącze wtykowe do druku, Akcesoria, Wtyk kontrolny, czerwony, |  |
| GTIN (EAN) | 4008190000059              | Liczba biegunów: 1  |  |
| Ilość      | 20 ST                      |   |  |

## Wkrętaki z końcówką płaską



Wkrętak do śrub rowkowych z końcówką okrągłą, SD DIN 5265, ISO 2380/2, uchwyt zgodny z DIN 5264, ISO 2380/1, końcówka Chrom Top, rękojeść SoftFinish

## A2C 50/70 3FT-N-DM

Weidmüller Interface GmbH &amp; Co. KG

Klingenbergstraße 26

D-32758 Detmold

Germany

www.weidmueller.com

## Akcesoria

## Ogólne dane zamówieniowe

|            |                            |   |
|------------|----------------------------|---|
| Typ        | SDS 1.0X5.5X150            | Wersja  |
| Nr zam.    | <a href="#">2749380000</a> | Wkrętak, Szerokość końcówki (B): 5.5 mm, Długość końcówki: 150 mm, Grubość końcówki (A): 1 mm |
| GTIN (EAN) | 4050118895605              |   |
| Ilość      | 1 ST                       |   |
| Typ        | SDS 1.0X5.5X150            | Wersja  |
| Nr zam.    | <a href="#">9008350000</a> | Wkrętak, Wkrętak  |
| GTIN (EAN) | 4032248056316              |   |
| Ilość      | 1 ST                       |   |

## Adapter testowy i gniazda testowe



Adaptory testowe i wtyki kontrolne są wykorzystywane do połączeń elektrycznych między złączkami i urządzeniami testującymi. W ten sposób można ustanowić styk elektryczny w stanie okablowanym i w łatwy sposób dokonać pomiarów.

## Ogólne dane zamówieniowe

|            |                            |  |
|------------|----------------------------|--|
| Typ        | FZS 2/4 RT/80 SAKT4        | Wersja   |
| Nr zam.    | <a href="#">1276300000</a> | Wtyczka (terminal), złącze wtykowe, 2 mm <sup>2</sup> , liczba przyłączy: 2, Liczba biegunów: 1, Szerokość: 9 mm |
| GTIN (EAN) | 4008190026080              |  |
| Ilość      | 20 ST                      |  |