

A2C 50/70-DM**Weidmüller Interface GmbH & Co. KG**

Klingenbergstraße 26

D-32758 Detmold

Germany

www.weidmueller.com



Coraz więcej komponentów musi znajdować się w niewielkich przestrzeniach, w rozdzielnicach i szafkach. W ramach doprowadzania zasilania, podłączanie przewodów jest coraz większym wyzwaniem, zwłaszcza w przypadku przewodów o dużych przekrojach. Nasza kompleksowa gama rozwiązań łączeniowych, zapewnia wygodne okablowanie również w trudnych warunkach przestrzennych. Kompaktowa konstrukcja i kombinacja wielu praktycznych korzyści dla obsługi sprawiają, że zasilanie rozdzielnic i paneli jest proste, wydajne oraz zapewnia oszczędność miejsca.

Ogólne dane zamówieniowe

| | |
|------------|---|
| Wersja | Przelotowa rzędowa listwa zaciskowa, PUSH IN, 50 mm ² , 1000 V, 150 A, Ciemnobieżowy |
| Nr zam. | 2663330000 |
| Typ | A2C 50/70-DM |
| GTIN (EAN) | 4050118843774 |
| Ilość | 5 szt. |

A2C 50/70-DM

Weidmüller Interface GmbH & Co. KG
Klingenbergstraße 26
D-32758 Detmold
Germany

www.weidmueller.com

Dane techniczne

Dopuszczenia

Atesty



| | |
|------------------------|----------------------------|
| ROHS | Zgodny |
| UL File Number Search | Witryna UL |
| Nr certyfikatu (cURus) | E60693 |

Wymiary i masa

| | | | |
|------------|----------|------------------|-------------|
| Głębokość | 80.5 mm | Głębokość (cale) | 3.1693 inch |
| Wysokość | 134 mm | Wysokość (cale) | 5.2756 inch |
| Szerokość | 20 mm | Szerokość (cale) | 0.7874 inch |
| Masa netto | 124.08 g | | |

Temperatury

| | | | |
|--|----------------|---|---------------|
| Temperatura magazynowania | -25 °C...55 °C | Temperatura otoczenia | -5 °C...40 °C |
| długotrwała temperatura użytkowa, min. | -60 °C | długotrwała temperatura użytkowa, maks. | 130 °C |

Zgodność produktu z wymogami środowiska naturalnego

| | |
|-----------------------------------|--------------------------|
| Status zgodności z dyrektywą RoHS | Zgodne, bez wyłączenia |
| REACH SVHC | Bez SVHC powyżej 0,1 wt% |

Dane znamionowe IECEx/ATEX

| | | | |
|--------------------------------|--------------------|------------------------|------------------|
| nr certyfikatu (ATEX) | TUEV16ATEX7909U | Nr certyfikatu (IECEx) | IECExTUR16.0036U |
| Napięcie maks. (ATEX) | 1100 V | Prąd (ATEX) | 128 A |
| Maks. przekrój przewodu (ATEX) | 70 mm ² | Napięcie maks. (IECEx) | 1100 V |
| Prąd (IECEx) | 128 A | | |

Informacje ogólne

| | |
|---|---|
| przekrój przyłączeniowy przewodu AWG, AWG 2/0 maks. | przekrój przyłącza przewodu AWG, min. AWG 8 |
| Normy | IEC 60947-7-1 |
| | Szyba montażowa |
| | Płytki montażowa |

Przewody zaciskane (kolejne przyłącze)

| | |
|-------------------------------------|---------|
| Rodzaj przyłącza, kolejne przyłącze | PUSH IN |
|-------------------------------------|---------|

dalsze dane techniczne

| | | | |
|--|-----------|----------------|---------------------------|
| otwarte strony | zamknięta | zatraskowe | Nie |
| wersja przetestowana pod kątem eksplozji | Tak | rodzaj montażu | montaż bezpośredni, TS 35 |

A2C 50/70-DM

Weidmüller Interface GmbH & Co. KG

Klingenbergstraße 26

D-32758 Detmold

Germany

www.weidmueller.com

Dane techniczne

dane tworzywa

| | | | |
|---------------------------------|--------------|-------------------------|--------------|
| Materiał podstawowy | Wemid | Barwny | Ciemnobeżowy |
| kolor elementów uruchamiających | pomarańczowy | Klasa palności wg UL 94 | V-0 |

dane znamionowe

| | | | |
|---|--------------------|-----------------------------|---------------|
| Przekrój pomiarowy | 50 mm ² | Napięcie znamionowe | 1000 V |
| Znamionowe napięcie stałe | 1500 V | Znamionowe natężenie prądu | 150 A |
| Prąd przy maksymalnym przewodowaniu | 150 A | Normy | IEC 60947-7-1 |
| Rezystancja objętościowa wg IEC 60947-7-x | 0.21 mΩ | Znamionowe napięcie udarowe | 8 kV |
| Moc stratna zgodnie z wymaganiami IEC 60947-7-x | 4.80 W | Kategoria przepięciowa | III |
| Stopień zanieczyszczenia | 3 | | |

dane znamionowe wg CSA

| | | | |
|------------------------|-----------------|------------------------------|--------|
| Napięcie rozm. C (CSA) | 1000 V | Prąd Gr C (CSA) | 175 A |
| Nr certyfikatu (CSA) | 200039-80069332 | Napięcie rozm. B (CSA) | 1000 V |
| Prąd Gr B (CSA) | 175 A | Napięcie rozm. D (CSA) | 600 V |
| Prąd Gr D (CSA) | 5 A | Min. przekrój przewodu (CSA) | 8 AWG |

dane znamionowe wg UL

| | | | |
|--|--------|--|--------|
| Wielkość przewodu Factory wiring max (cURus) | 00 AWG | Napięcie rozm. B (cURus) | 1000 V |
| Napięcie rozm. D (cURus) | 600 V | Nr certyfikatu (cURus) | E60693 |
| Wielkość przewodu Field wiring min (cURus) | 8 AWG | Wielkość przewodu Factory wiring min (cURus) | 8 AWG |
| Prąd rozm. B (cURus) | 175 A | Napięcie rozm. C (cURus) | 1000 V |
| Prąd rozm. C (cURus) | 175 A | Prąd rozm. D (cURus) | 5 A |
| Wielkość przewodu Field wiring max (cURus) | 00 AWG | | |

parametry systemu

| | | | |
|------------------------------|------------------|---------------------------------|-----|
| niezbędna płyta zamykająca | Nie | Liczba potencjałów | 1 |
| liczba poziomów | 1 | liczba zacisków na poziom | 2 |
| Liczba potencjałów w rzędzie | 1 | poziomy wewnętrznie zmostkowane | Nie |
| Szyna montażowa | Płytki montażowa | Funkcja N | Nie |
| Funkcja PE | Nie | Funkcja PEN | Nie |

przewody zaciskane (złącze wymiarowane)

| | | | |
|--|--------------------|---|--------------------|
| przekrój przyłączeniowy przewodu AWG, AWG 2/0 maks. | | kierunek podłączenia | z boku |
| Długość odizolowania | 30 mm | Rodzaj przyłącza | PUSH IN |
| liczba przyłączy | 2 | Zakres zaciskania, maks. | 70 mm ² |
| Zakres zaciskania, min. | 10 mm ² | Wielkość ostrza | 1,0 x 5,5 mm |
| przekrój przyłącza przewodu AWG, min. AWG 8 | | Przekrój przyłącza przewodu, cienki przewód wielodrutowy z tulejkami kablowymi DIN 46228/4, maks. | 50 mm ² |
| Przekrój przyłącza przewodu, cienki przewód wielodrutowy z tulejkami kablowymi DIN 46228/4, min. | 10 mm ² | Przekrój przyłącza przewodu, cienki przewód wielodrutowy z tulejkami kablowymi DIN 46228/1, maks. | 50 mm ² |

A2C 50/70-DM

Weidmüller Interface GmbH & Co. KG

Klingenbergstraße 26

D-32758 Detmold

Germany

www.weidmueller.com

Dane techniczne

| | | | |
|--|--------------------|--|--------------------|
| Przekrój przyłącza przewodu, cienki przewód wielodrutowy z tulejkami kablowymi DIN 46228/1, min. | 10 mm ² | Przekrój przyłącza przewodu, z cienkiego 70 mm ² drutu, maks. | |
| Przekrój przyłącza przewodu, cienki przewód wielodrutowy, min. | 10 mm ² | Maks. przekrój przyłącza, przewód wielodrutowy, maks. | 70 mm ² |
| Maks. przekrój przyłącza, przewód wielodrutowy, min. | 10 mm ² | bliźniacza tulejka kablowa, maks. | 10 mm ² |
| bliźniacza tulejka kablowa, min. | 4 mm ² | Przekrój przyłącza przewodów, przewód jednodrutowy, maks. | 16 mm ² |
| Przekrój przyłącza przewodów, przewód jednodrutowy, min. | 10 mm ² | Maks. przekrój przyłącza, cienki przewód wielodrutowy, min. | |

Ważna informacja

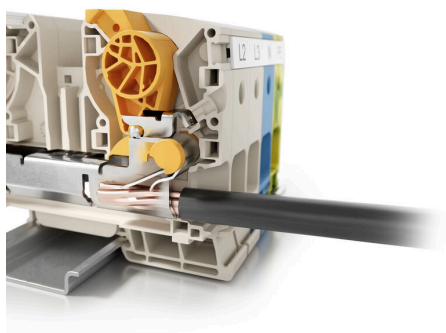
Informacje produktowe

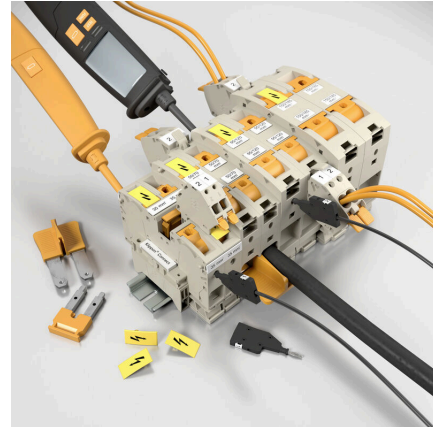
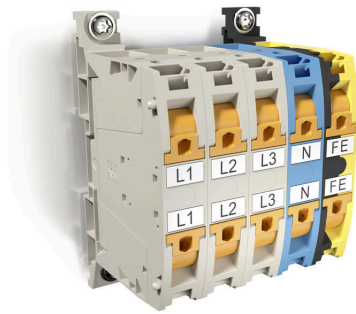
Maks. średnica podłączanego przewodu zmniejsza się o jeden rozmiar przewodu w przypadku zastosowania przewodu krzyżowego, montowanego w całym wejściu przewodu.

Klasyfikacje

| | | | |
|-------------|-------------|-------------|-------------|
| ETIM 8.0 | EC000897 | ETIM 9.0 | EC000897 |
| ETIM 10.0 | EC000897 | ECLASS 14.0 | 27-25-01-01 |
| ECLASS 15.0 | 27-25-01-01 | | |

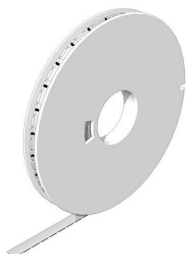
Rysunki





Akcesoria

WS 8/16



WS/ DEK

W oznacznikach złącz MultiMark DEK/WS zastosowano innowacyjne tworzywo kompozytowe składające się z dwóch komponentów. Twarda część dolna znacznika pewnie osiada na złączu i bezpiecznie zamyka się dzięki zatraskowi. Elastyczne wykończenie powierzchni znacznie ułatwia zamontowanie oznacznika. Ten specjalnie dziurkowany materiał umożliwia naciągnięcie pasków pozwalające skompensować nieznaczne rozrzuty rozstawów/odstępów, które mają tendencję do kumulowania się, szczególnie w przypadku długich bloków zaciskowych. Kolejną zaletą to znakomita możliwość zadruku powierzchni - materiał gwarantuje, że oznaczenia są trwałe i odporne na ścieranie. Rozdzielczość druku 300 dpi przekłada się też na dobrą czytelność napisów.

Państwa korzyści dzięki MultiMark

- Kompatybilne z modułowymi blokami zacisków Weidmüller
- Mocny chwyt i trwały nadruk
- Ciągłe paski oszczędzają czas podczas montażu
- Łatwe mocowanie dzięki innowacyjnemu materiałowi kompozytowemu
- Duża etykieta zapewniająca optymalną czytelność
- Szeroki zakres uniwersalności ze względu na niezależność od producenta

Ogólne dane zamówieniowe

| | | |
|------------|----------------------------|--|
| Typ | WS-A 8/16 MM WS | Wersja |
| Nr zam. | 2619910000 | WS, Znakowanie zacisków, 8 x 16 mm, Weidmueller, biały |
| GTIN (EAN) | 4050118626179 | |
| Ilość | 200 ST | |

połączenie pomocnicze



Dodatkowe złącze umożliwia utworzenie odrębnego zaczepu napięcia. Można to wykorzystać na przykład do awaryjnego zasilania przed wyłącznikiem głównym lub po prostu jako dodatkowe złącze w aplikacji.

Ogólne dane zamówieniowe

| | | |
|------------|----------------------------|--|
| Typ | AAC 50-185 2X10 | Wersja |
| Nr zam. | 2663420000 | Przyłącze dodatkowe (terminal), 10 mm ² , liczba przyłączy: 2 |
| GTIN (EAN) | 4064675027966 | |
| Ilość | 5 ST | |
| Typ | AAC 50-185 2X10 BK-YL | Wersja |
| Nr zam. | 2663450000 | Przyłącze dodatkowe (terminal), 10 mm ² , liczba przyłączy: 2 |
| GTIN (EAN) | 4064675027997 | |
| Ilość | 5 ST | |

A2C 50/70-DM

Weidmüller Interface GmbH & Co. KG

Klingenbergstraße 26

D-32758 Detmold

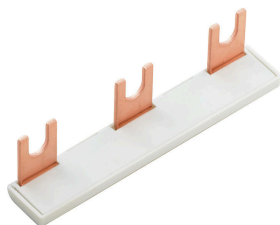
Germany

www.weidmueller.com

Akcesoria

| | | |
|------------|----------------------------|--|
| Typ | AAC 50-185 2X10 BL | Wersja |
| Nr zam. | 2663430000 | Przyłącze dodatkowe (terminal), 10 mm ² , liczba przyłączy: 2 |
| GTIN (EAN) | 4064675027973 | |
| Ilość | 5 ST | |
| Typ | AAC 50-185 2X10 GN-YL | Wersja |
| Nr zam. | 2663440000 | Przyłącze dodatkowe (terminal), 10 mm ² , liczba przyłączy: 2 |
| GTIN (EAN) | 4064675027980 | |
| Ilość | 5 ST | |

Mostek poprzeczny



Rozdział lub mnożenie potencjału do przylegających złączy odbywa się za pomocą mostków poprzecznych. Unika się dodatkowej pracy wymaganej do wykonania okablowania. Nawet w przypadku uszkodzenia biegunów nadal zapewniona jest niezawodność styku w złączkach. Nasza oferta obejmuje mostki poprzeczne wtykowe i wkręcane do złączy modułowych.

Ogólne dane zamówieniowe

| | | |
|------------|----------------------------|---|
| Typ | ZQV 50/70N/2 | Wersja |
| Nr zam. | 2663400000 | Złącze krosujące (terminal), wtykany, pomarańczowy, 150 A, Liczba |
| GTIN (EAN) | 4064675266198 | biegunów: 2, Raster w mm (P): 20.00, Izolowany: Tak, Szerokość: |
| Ilość | 10 ST | 38.13 mm |

Adapter testowy i gniazda testowe



Adaptory testowe i wtyki kontrolne są wykorzystywane do połączeń elektrycznych między złączkami i urządzeniami testującymi. W ten sposób można ustanowić styk elektryczny w stanie okablowanym i w łatwy sposób dokonać pomiarów.

Ogólne dane zamówieniowe

| | | |
|------------|----------------------------|---|
| Typ | ATPG 1.5-10 L | Wersja |
| Nr zam. | 1991890000 | Zacisk pomiarowy (terminal), 1.5 mm ² , 250 V, 0.2 A |
| GTIN (EAN) | 4050118376647 | |
| Ilość | 50 ST | |

A2C 50/70-DM

Weidmüller Interface GmbH & Co. KG

Klingenbergstraße 26

D-32758 Detmold

Germany

www.weidmueller.com

Akcesoria

Pokrywa ostrzegawcza



Pokrywy ostrzegawcze z symbolem błyskawicy zwiększają bezpieczeństwo człowieka i maszyny. Stosuje się je w przypadku, gdy aplikacja wymaga podania napięcia zewnętrznego.

Ogólne dane zamówieniowe

| | | | |
|------------|----------------------------|--|--|
| Typ | AAM 35-185 YE FLASH | Wersja | |
| Nr zam. | 2635600000 | Seria A, Znakowanie zacisków, 23.5 x 12 mm, Raster w mm (P): | |
| GTIN (EAN) | 4050118674545 | 12.00 złoty | |
| Ilość | 40 ST | | |

pozostałe akcesoria



Żadne zadanie nie jest zbyt małe dla idealnego rozwiązania.

Przyłącza stanowią tylko jedną część całego procesu. Drobnie detale są często kluczem do idealnego rozwiązania w aplikacjach, w których potencjały są testowane, grupowane, a nawet izolowane.

System nie będzie systemem bez małych, ale istotnych szczegółów:

Wtyki testowe zapewniają niezawodny odbiór z gniazd diagnostycznych

W parze z procesem produkcji i aplikacją.

Ogólne dane zamówieniowe

| | | | |
|------------|----------------------------|---|--|
| Typ | PS 2.0 MC | Wersja | |
| Nr zam. | 0310000000 | Złącze wtykowe do druku, Akcesoria, Wtyk kontrolny, czerwony, | |
| GTIN (EAN) | 4008190000059 | Liczba biegunów: 1 | |
| Ilość | 20 ST | | |

Wkrętaki z końcówką płaską



Wkrętak do śrub rowkowych z końcówką okrągłą, SD DIN 5265, ISO 2380/2, uchwyt zgodny z DIN 5264, ISO 2380/1, końcówka Chrom Top, rękojeść SoftFinish

A2C 50/70-DM

Weidmüller Interface GmbH & Co. KG
 Klingenbergstraße 26
 D-32758 Detmold
 Germany

www.weidmueller.com

Akcesoria

Ogólne dane zamówieniowe

| | | |
|------------|----------------------------|---|
| Typ | SDS 1.0X5.5X150 | Wersja |
| Nr zam. | 2749380000 | Wkrętak, Szerokość końcówki (B): 5.5 mm, Długość końcówki: 150 mm, Grubość końcówki (A): 1 mm |
| GTIN (EAN) | 4050118895605 | |
| Ilość | 1 ST | |
| Typ | SDS 1.0X5.5X150 | Wersja |
| Nr zam. | 9008350000 | Wkrętak, Wkrętak |
| GTIN (EAN) | 4032248056316 | |
| Ilość | 1 ST | |

Adapter testowy i gniazda testowe



Adaptory testowe i wtyki kontrolne są wykorzystywane do połączeń elektrycznych między złączkami i urządzeniami testującymi. W ten sposób można ustanowić styk elektryczny w stanie okablowanym i w łatwy sposób dokonać pomiarów.

Ogólne dane zamówieniowe

| | | |
|------------|----------------------------|--|
| Typ | FZS 2/4 RT/80 SAKT4 | Wersja |
| Nr zam. | 1276300000 | Wtyczka (terminal), złącze wtykowe, 2 mm ² , liczba przyłączy: 2, Liczba biegunów: 1, Szerokość: 9 mm |
| GTIN (EAN) | 4008190026080 | |
| Ilość | 20 ST | |